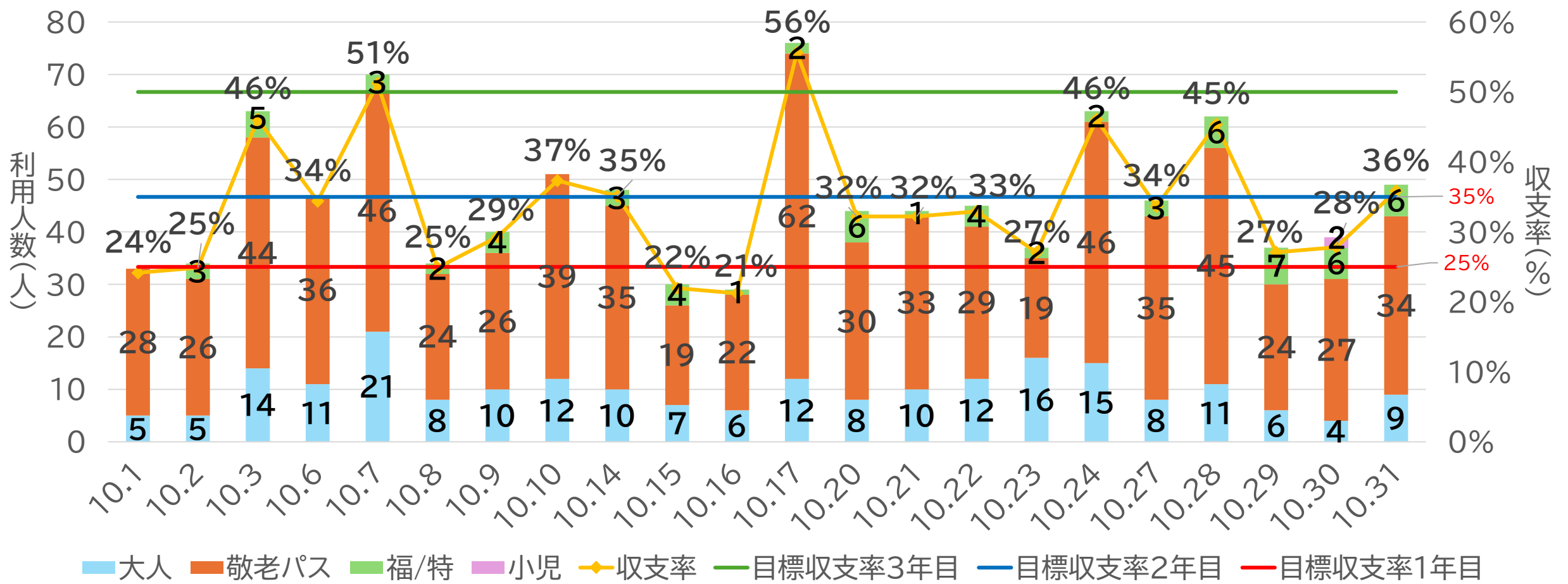
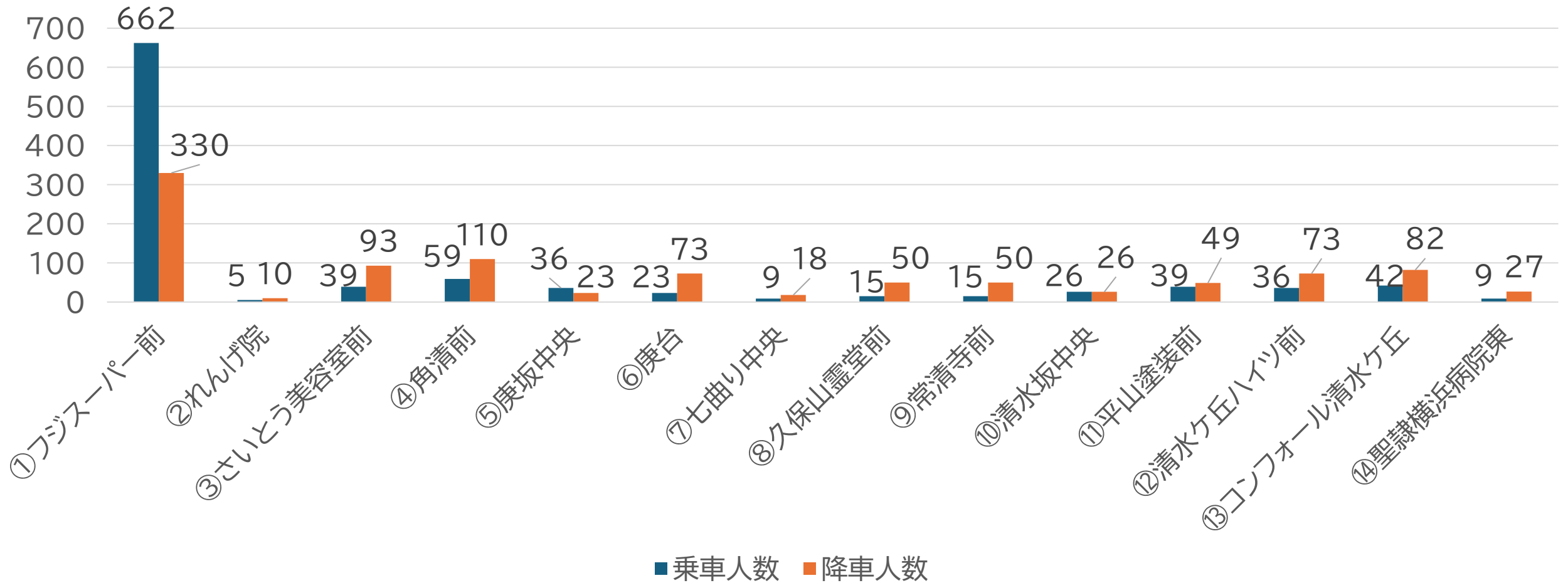


10月 利用実績

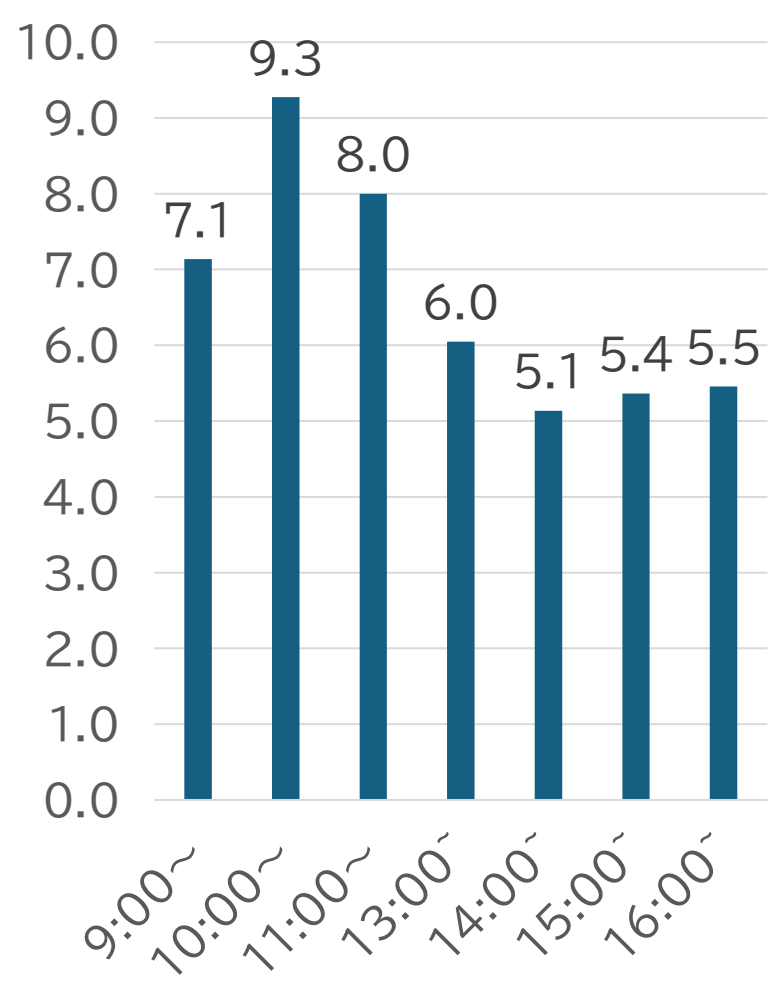
10月平均：33.9%



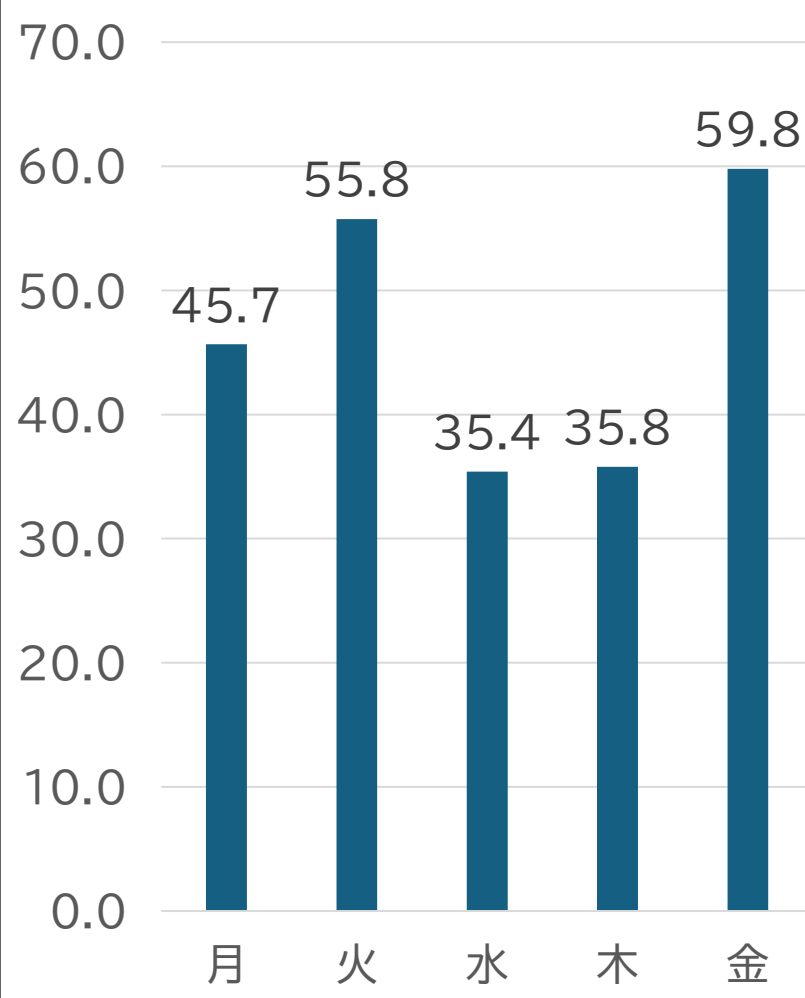
10月 停留所別乗降者数



10月 時間別一日平均利用人数



10月 曜日別一日平均利用人数



1年目の目標収支率25%を達成しています。
曜日別では金曜日・火曜日、時間帯では午前中の利用が多いです。
先月と比べて、利用者は減少傾向にあります。