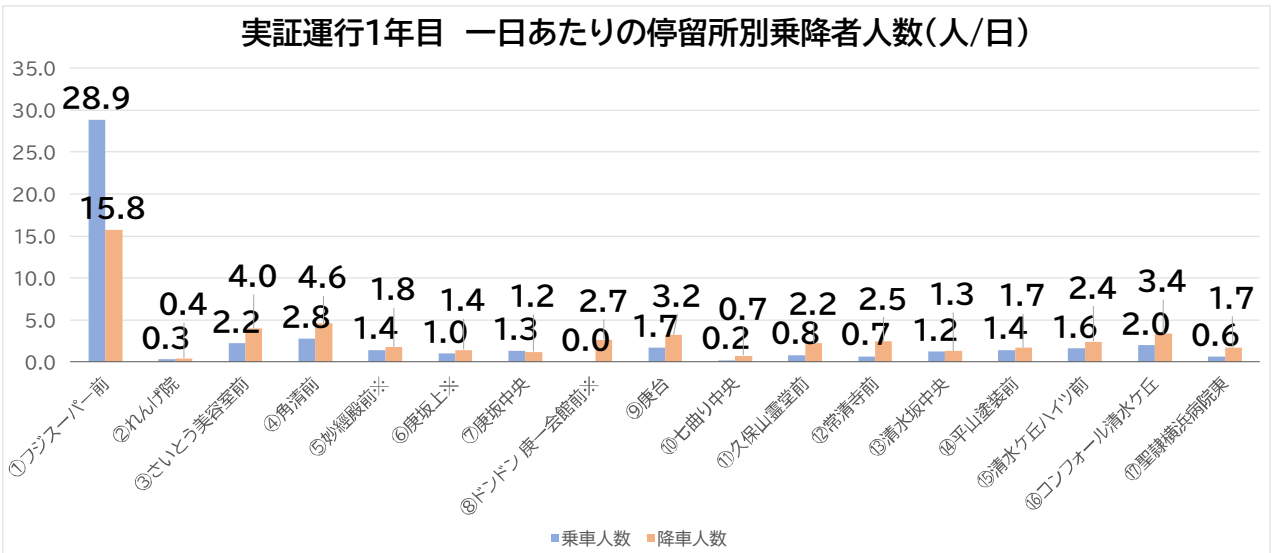
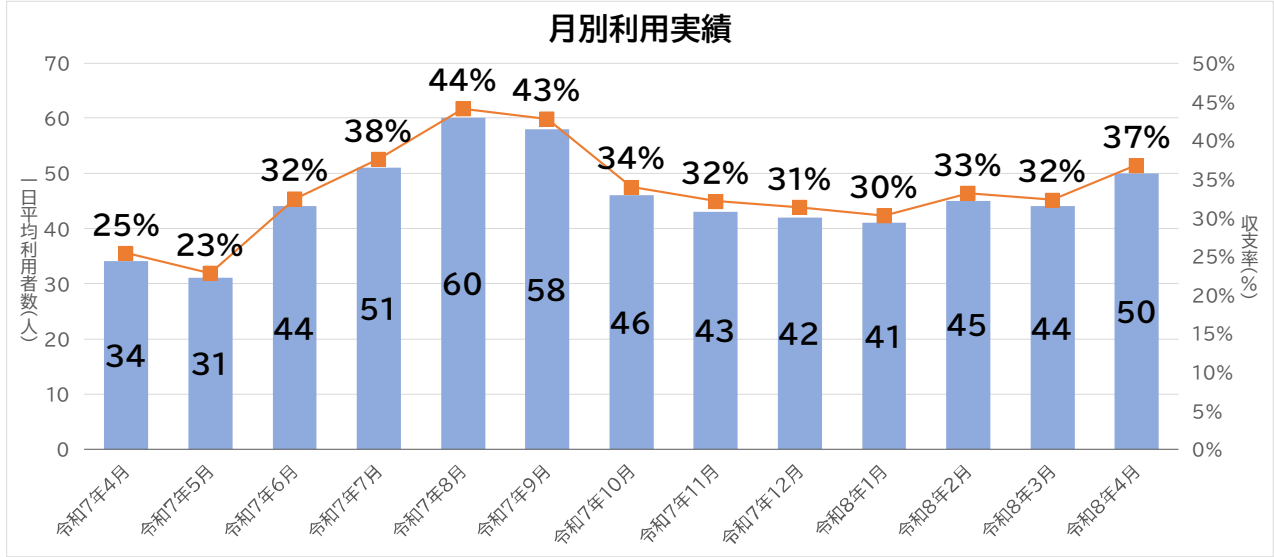
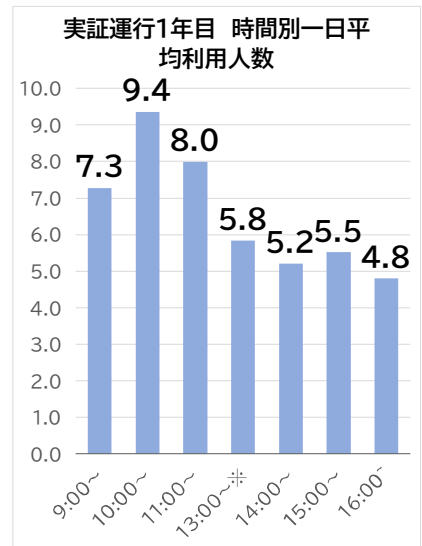
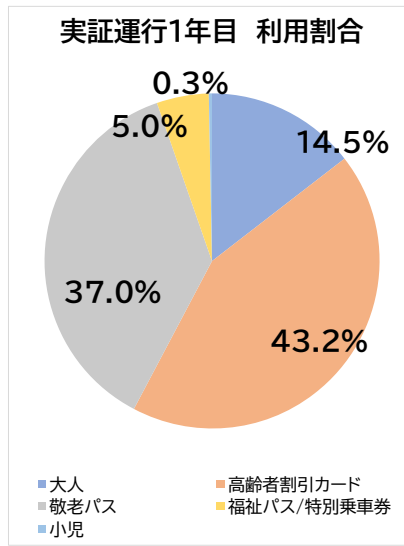
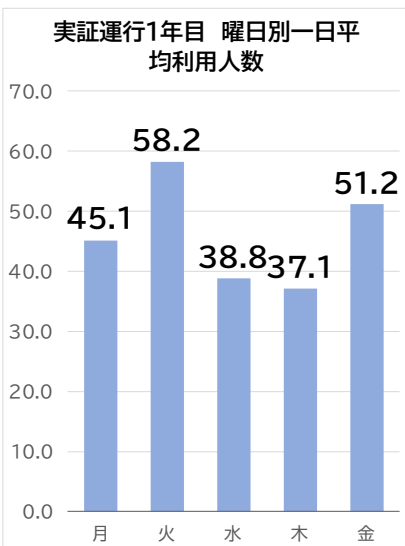


おおたループバス利用実績

実証運行1年目の収支率は **33%** 1年目の目標収支率25%を達成しました



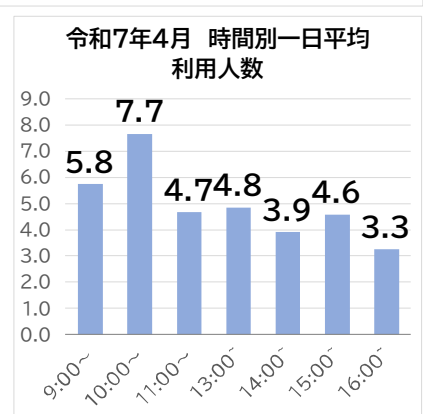
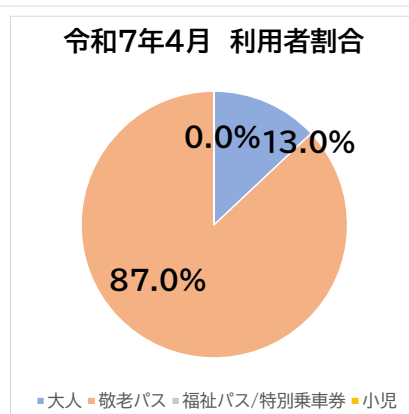
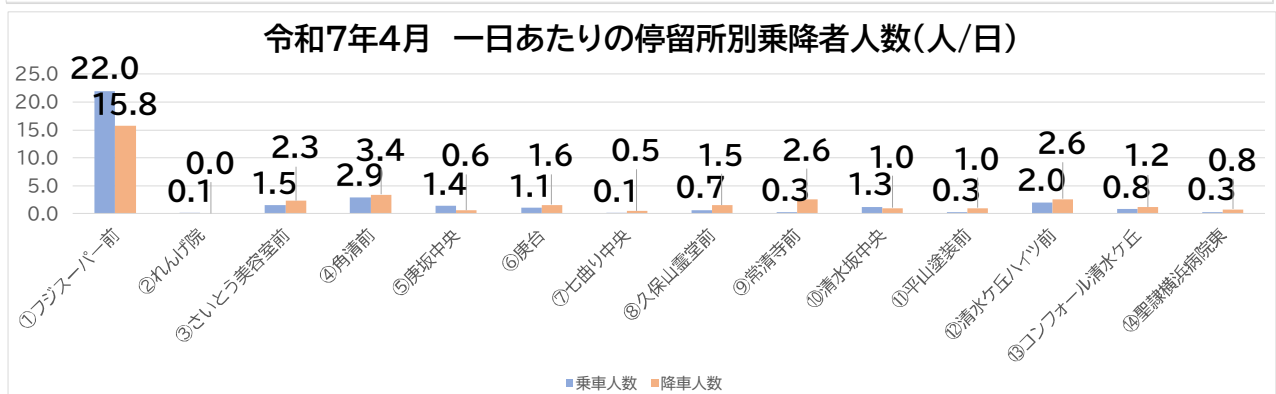
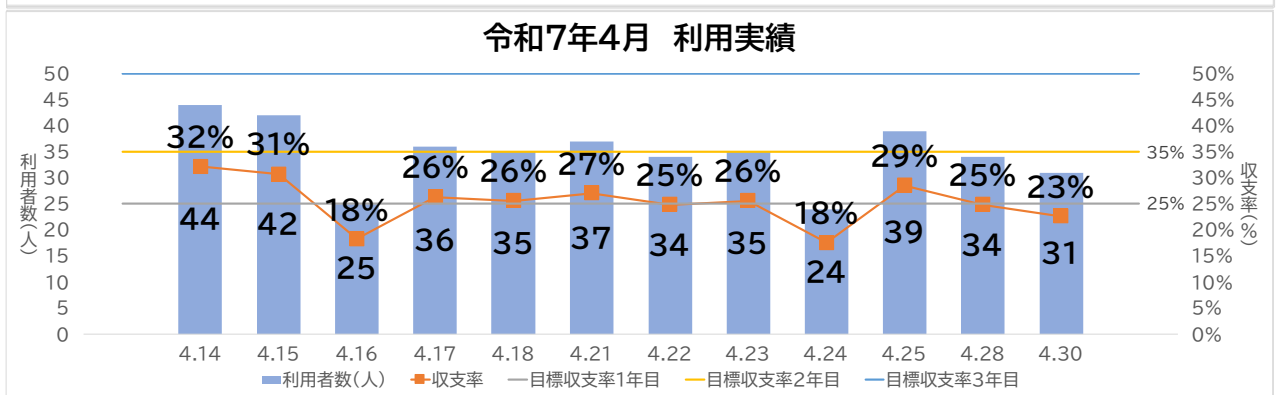
※⑤妙経殿前、⑥庚坂上、⑧ドンドン 庚一会館前は令和8年4月1日から運行



おおたルーパス利用実績

令和7年4月の平均収支率は

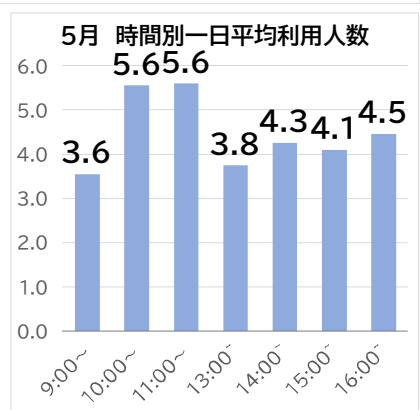
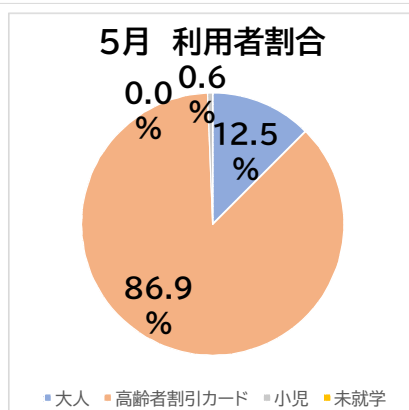
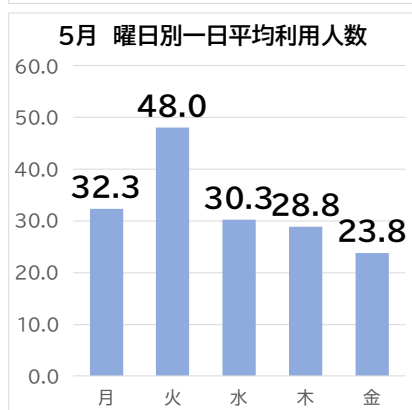
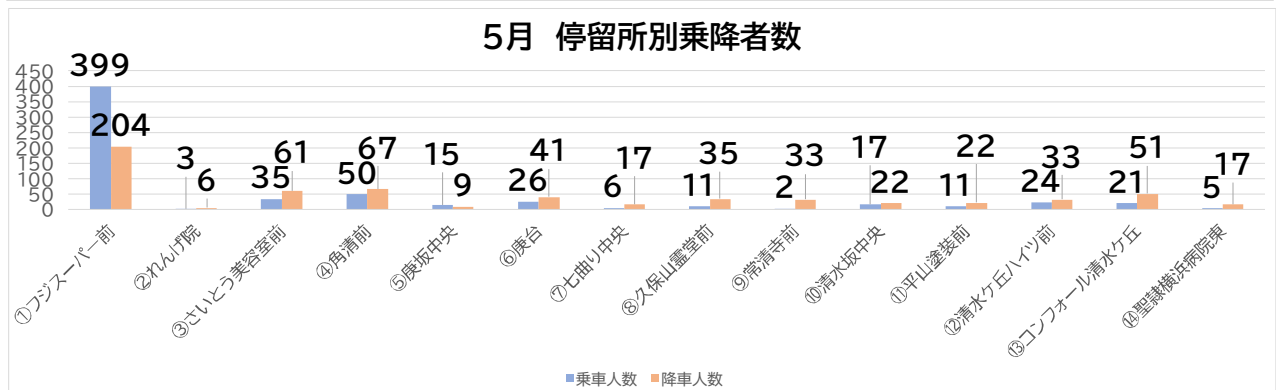
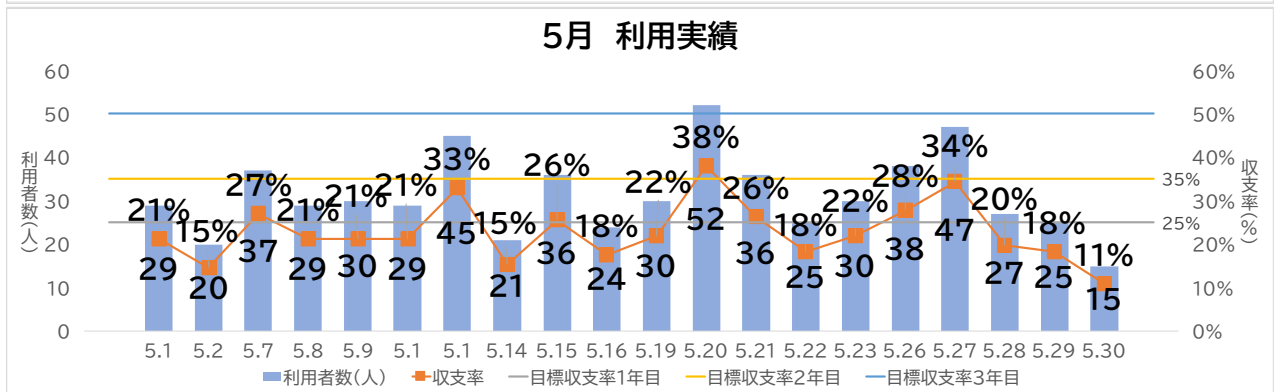
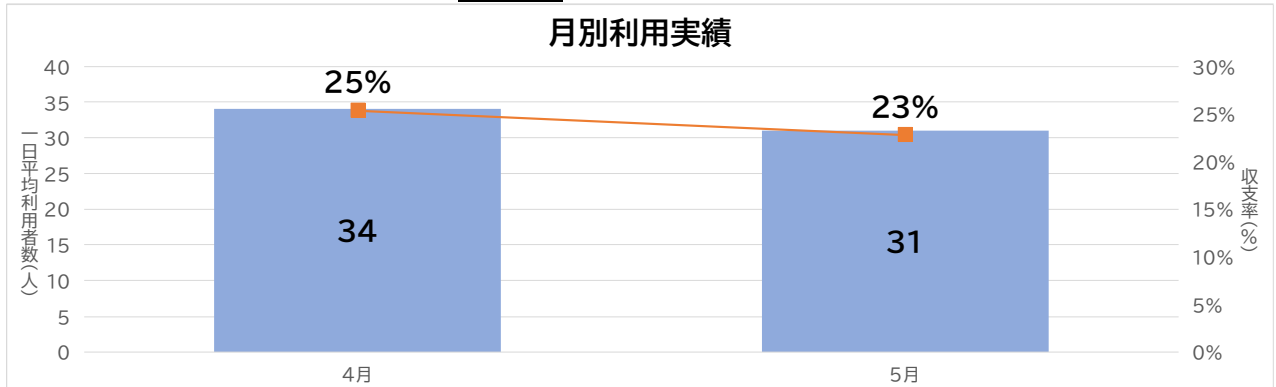
25 %



1年目の目標収支率25%を達成しています。
 曜日別では火曜日・金曜日、時間帯では午前中の利用が多いです。
 先月と比べて、利用者は減少傾向にあります。

おおたループバス利用実績

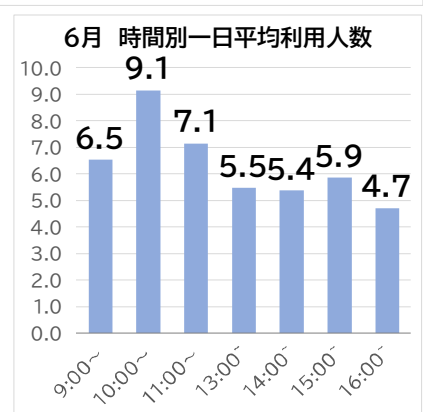
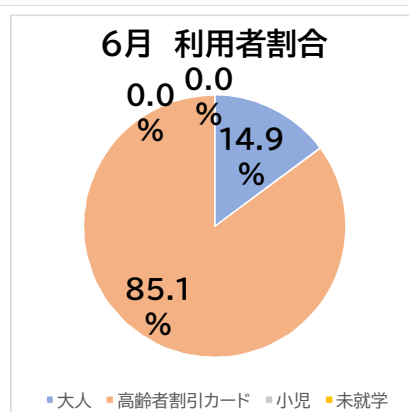
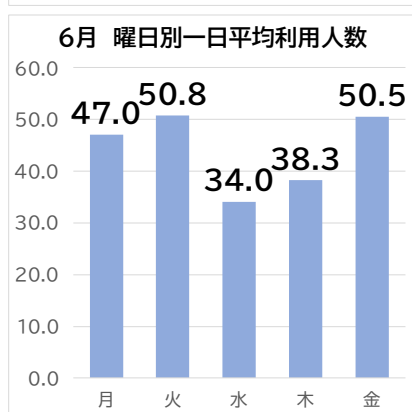
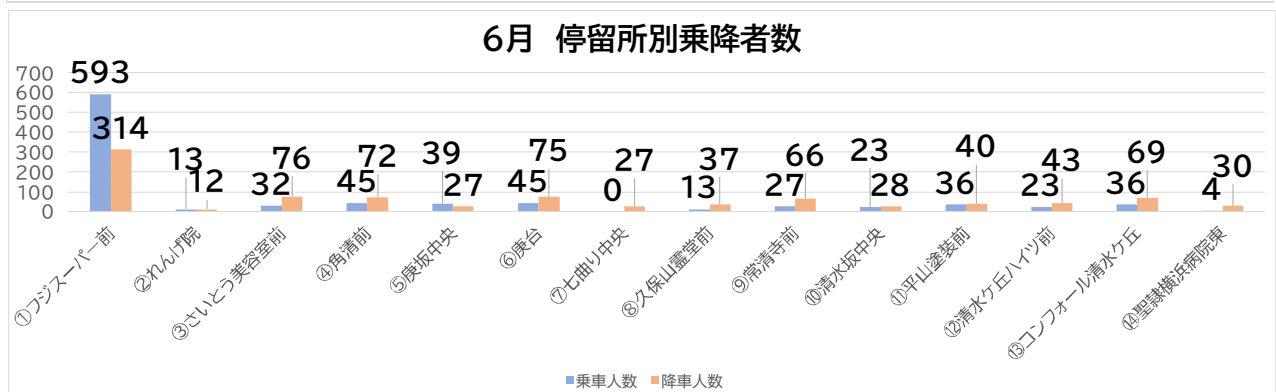
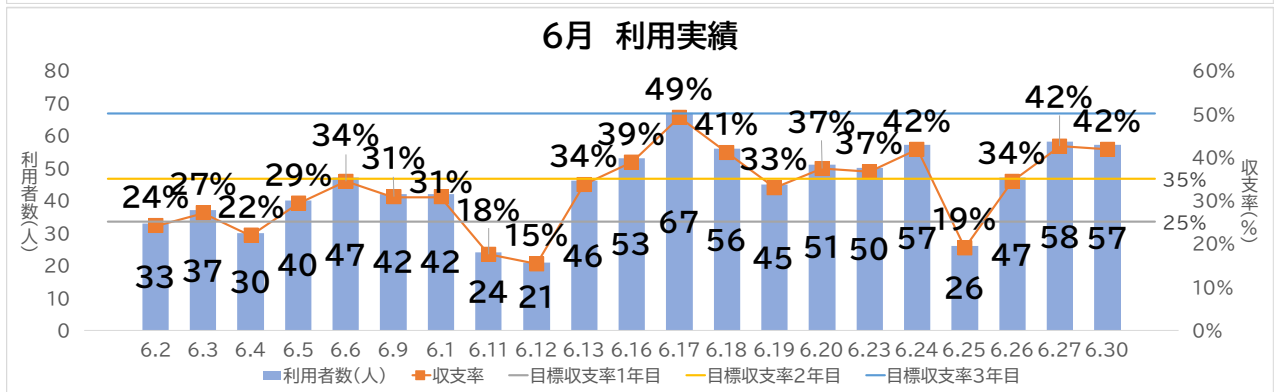
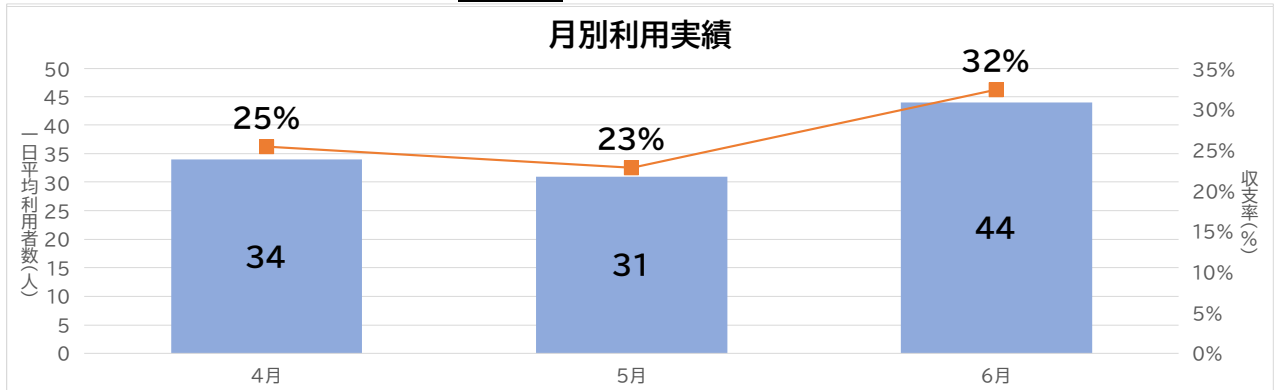
令和7年5月の平均収支率は **23** %



1年目の目標収支率25%を達成しています。
 曜日別では火曜日・金曜日、時間帯では午前中の利用が多いです。
 先月と比べて、利用者は減少傾向にあります。

おおたループバス利用実績

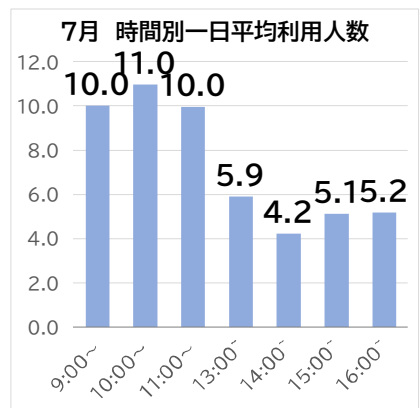
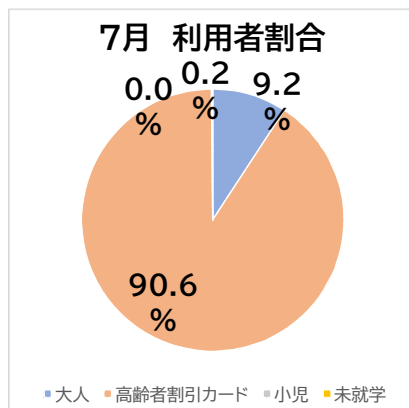
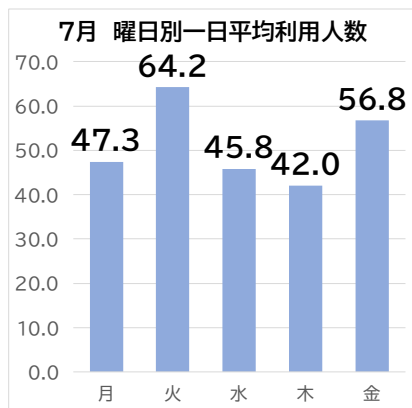
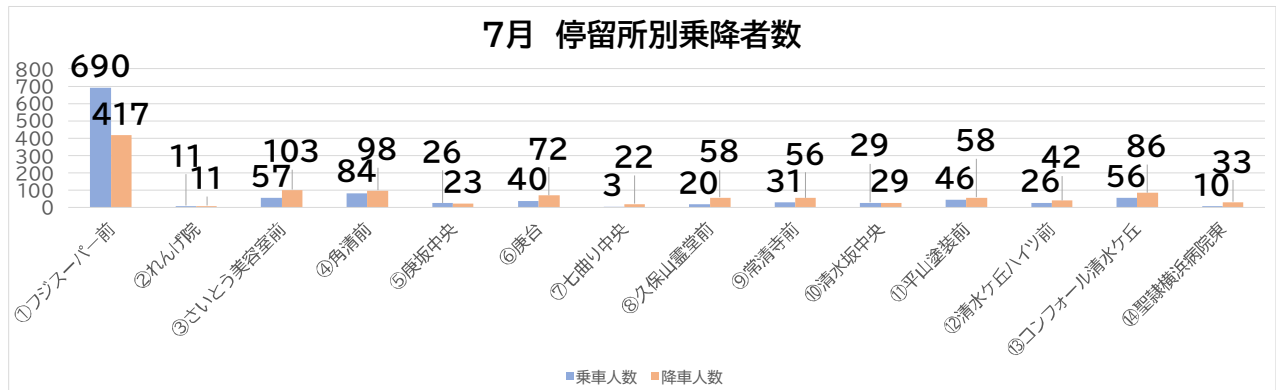
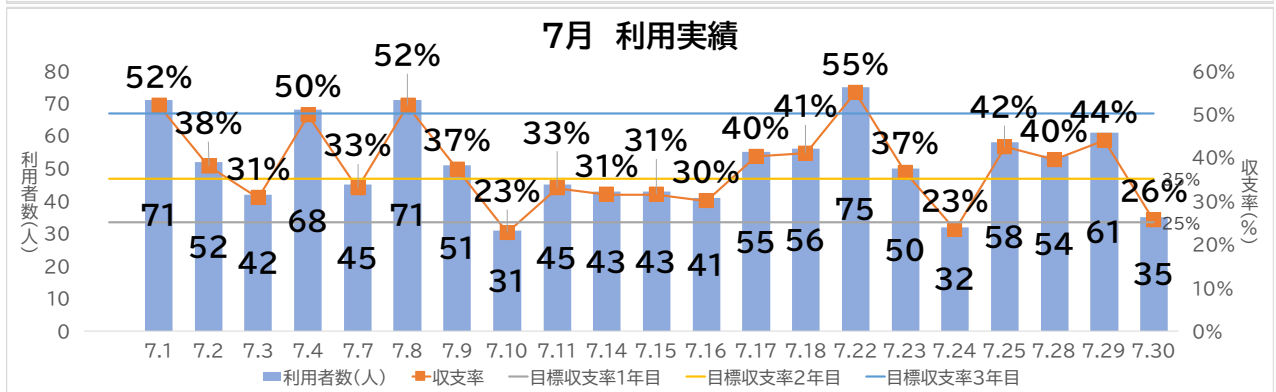
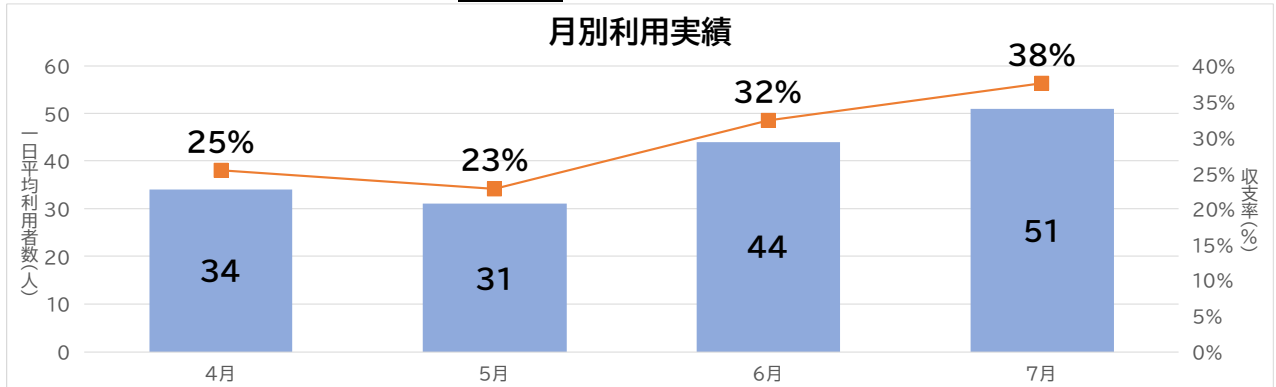
令和7年6月の平均収支率は **32%**



1年目の目標収支率25%を達成しています。
 曜日別では火曜日・金曜日、時間帯では午前中の利用が多いです。
 先月と比べて、利用者は減少傾向にあります。

おおたループバス利用実績

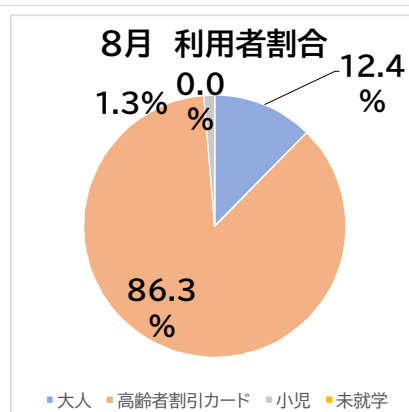
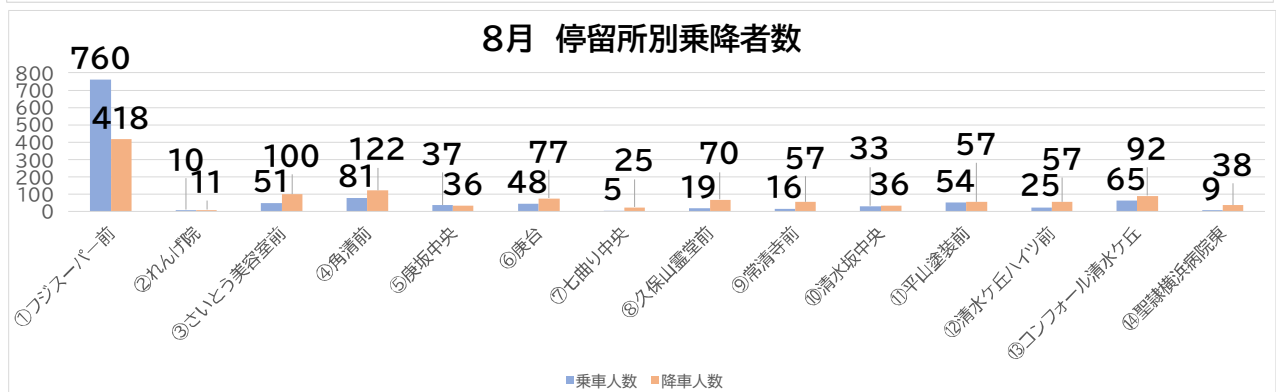
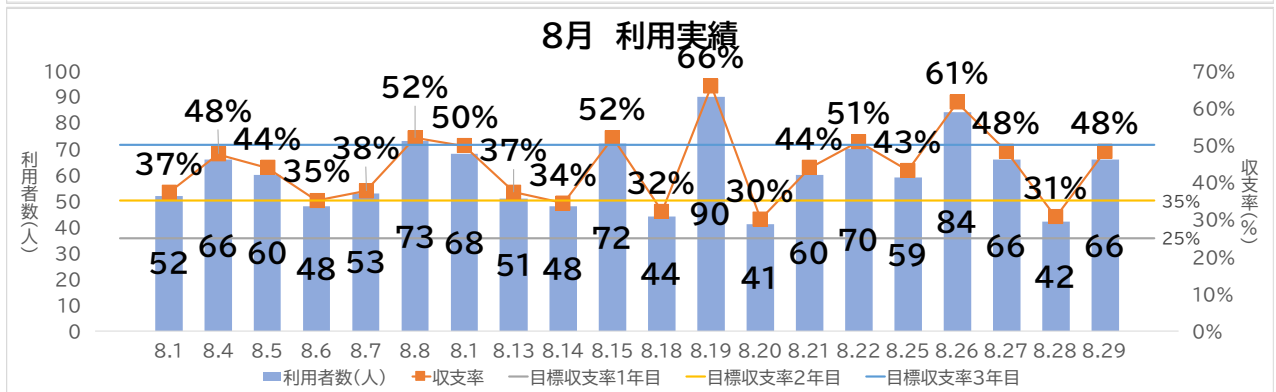
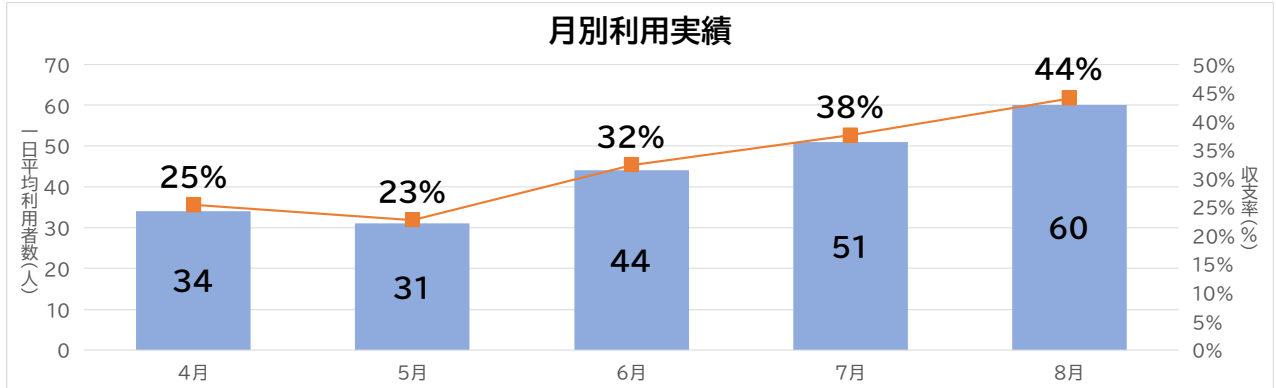
令和7年7月の平均収支率は **38%** %



1年目の目標収支率25%を達成しています。
 曜日別では火曜日・金曜日、時間帯では午前中の利用が多いです。
 先月と比べて、利用者は減少傾向にあります。

おおたループバス利用実績

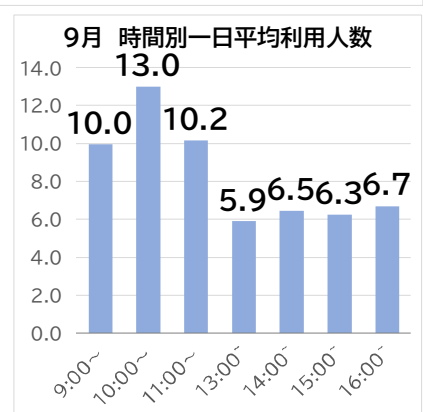
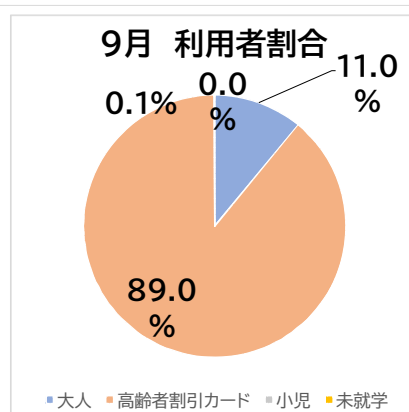
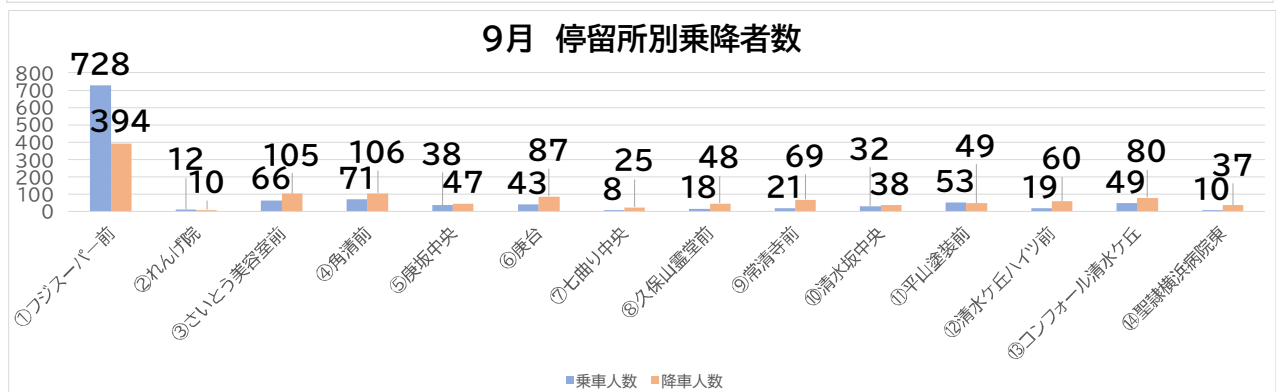
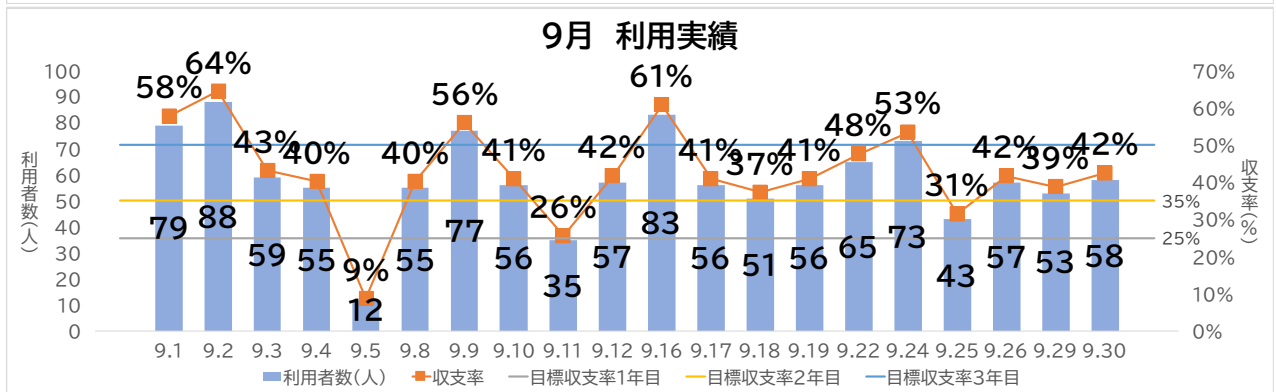
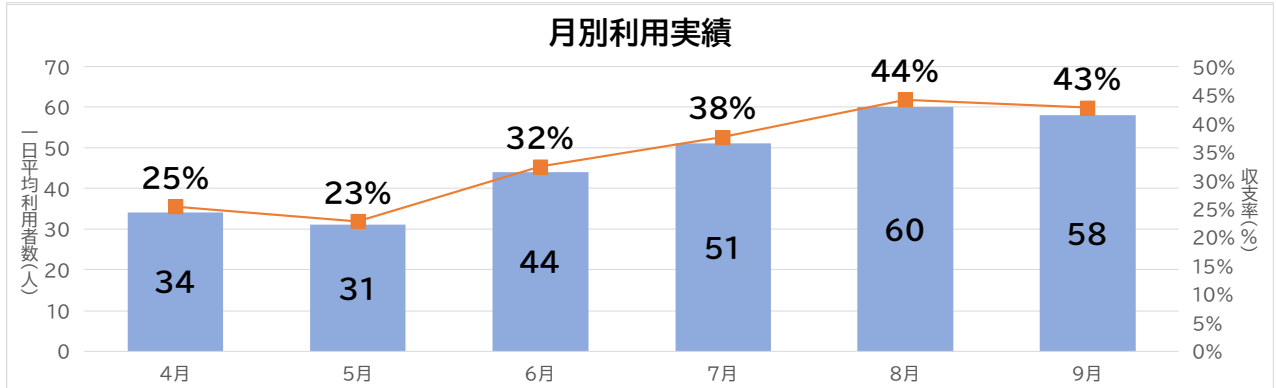
令和7年8月の平均収支率は **44%**



1年目の目標収支率25%を達成しています。
 曜日別では火曜日・金曜日、時間帯では午前中の利用が多いです。
 先月と比べて、利用者は減少傾向にあります。

おおたループバス利用実績

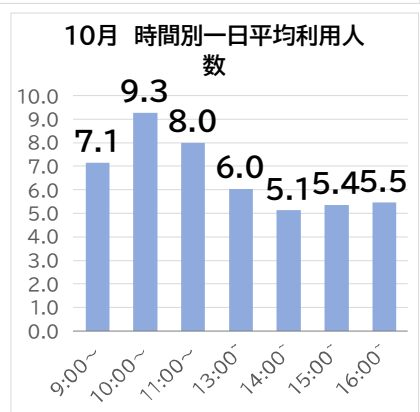
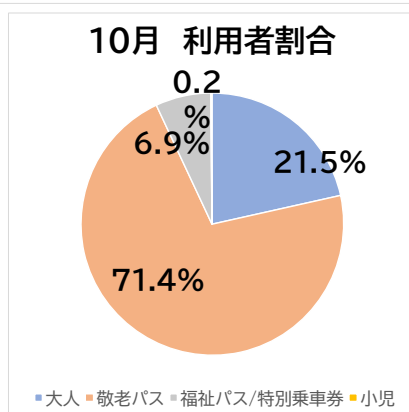
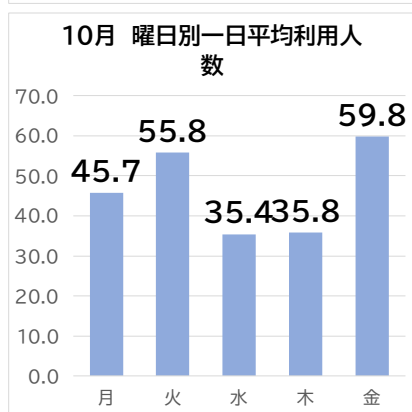
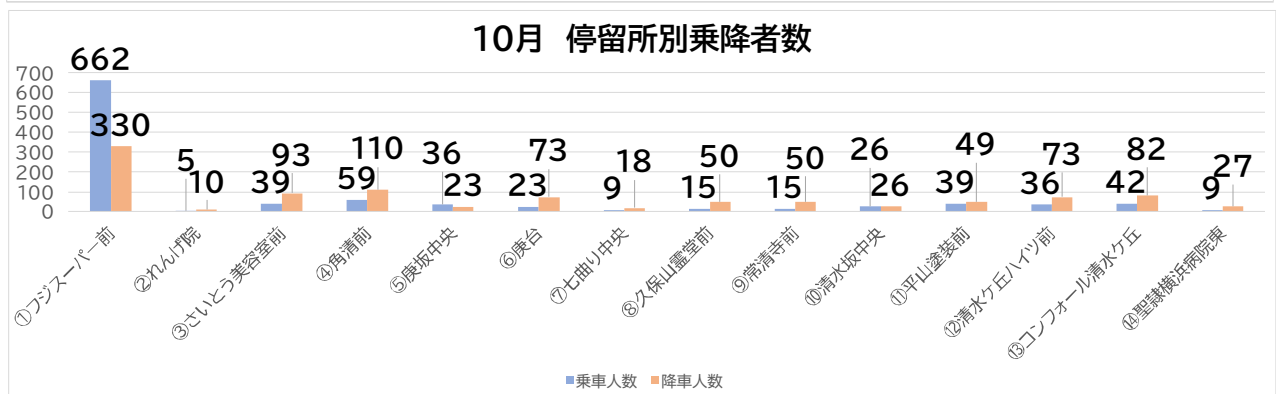
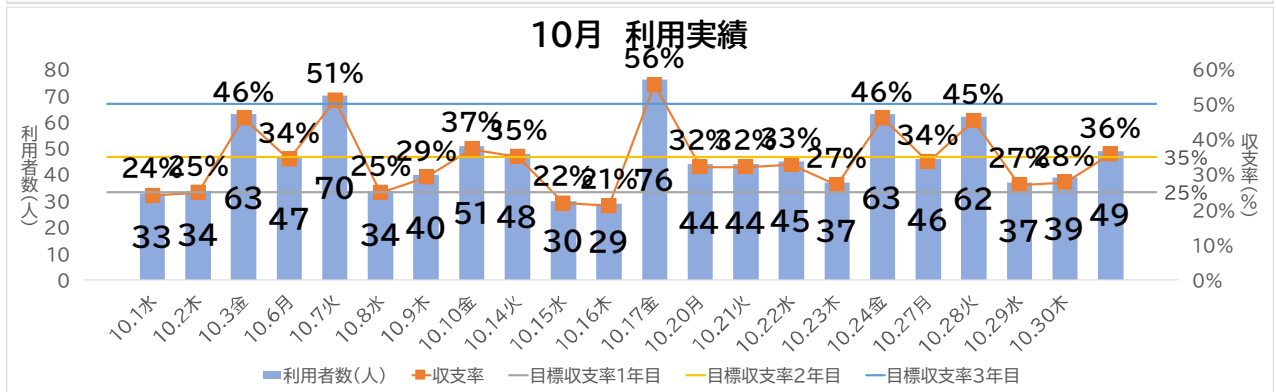
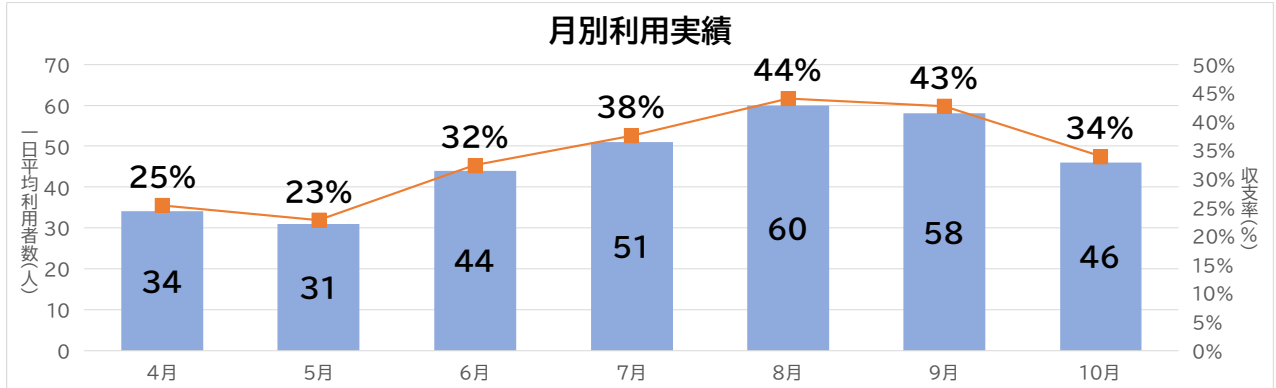
令和7年9月の平均収支率は **43%**



1年目の目標収支率25%を達成しています。
 曜日別では火曜日・金曜日、時間帯では午前中の利用が多いです。
 先月と比べて、利用者は減少傾向にあります。

おおたループバス利用実績

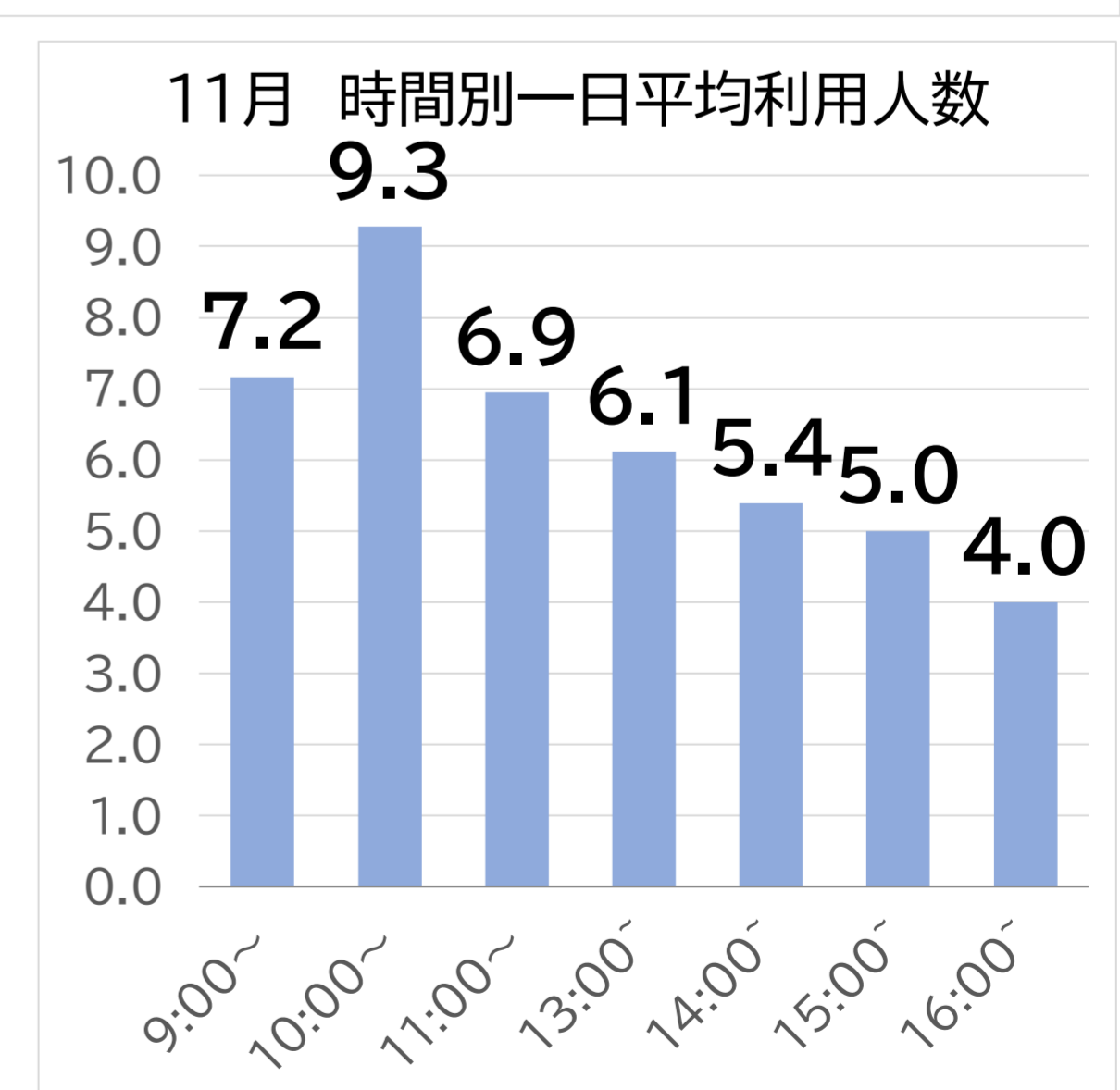
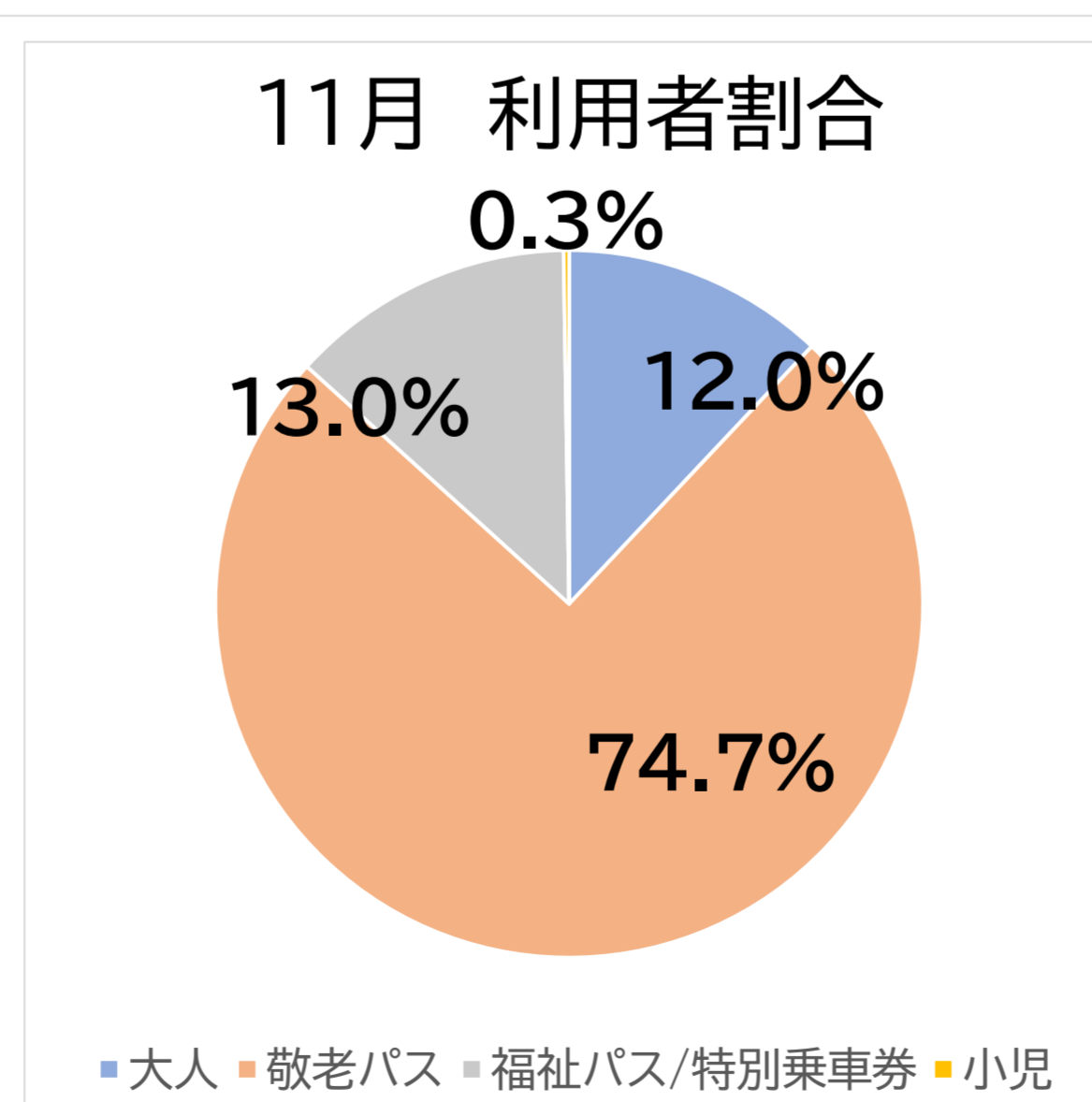
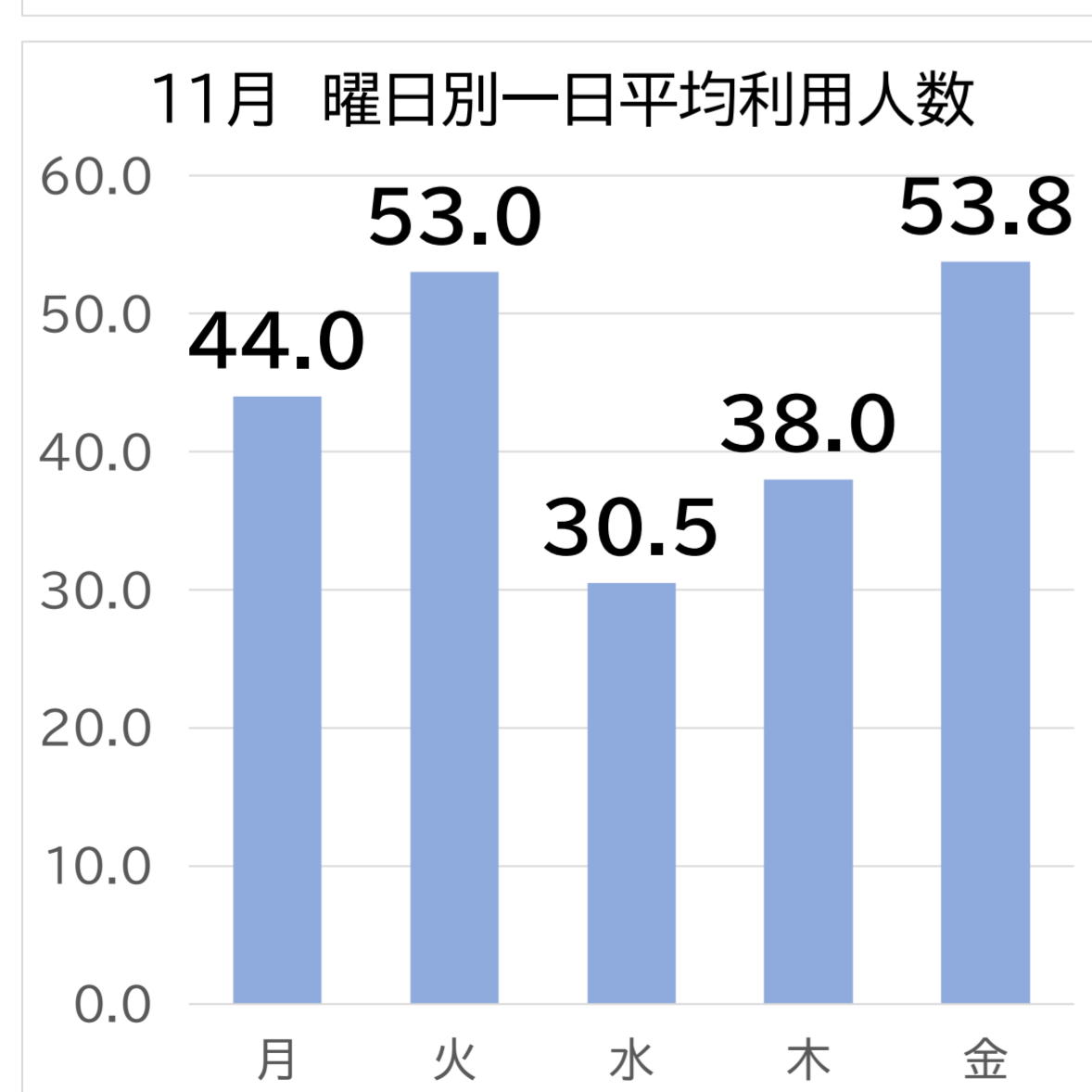
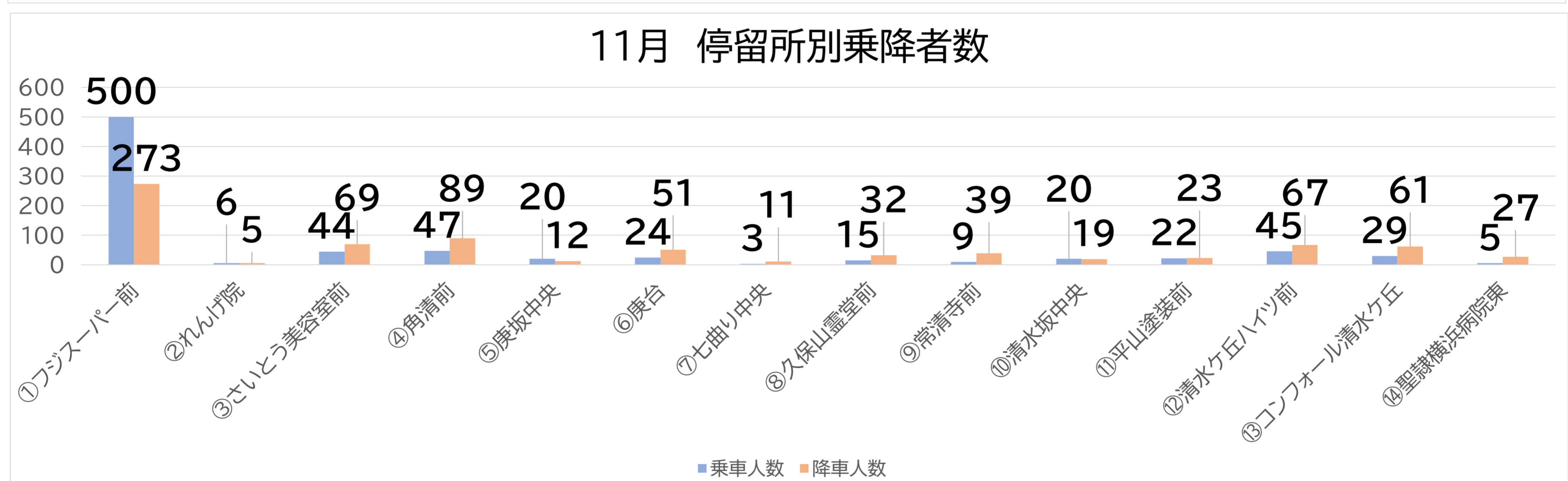
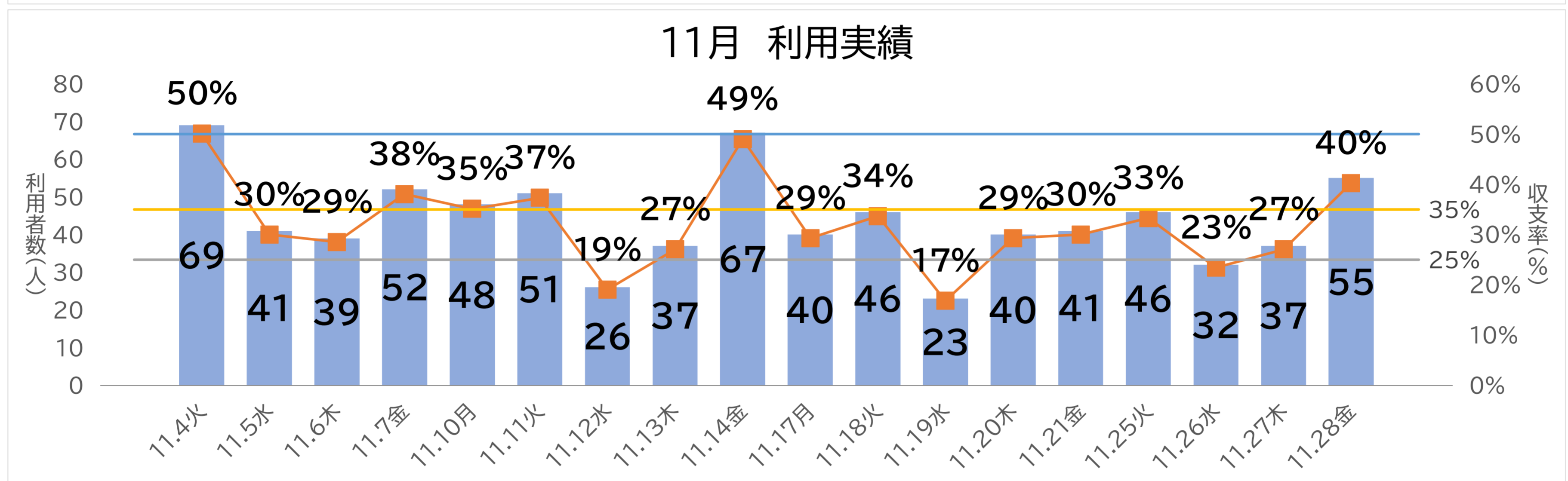
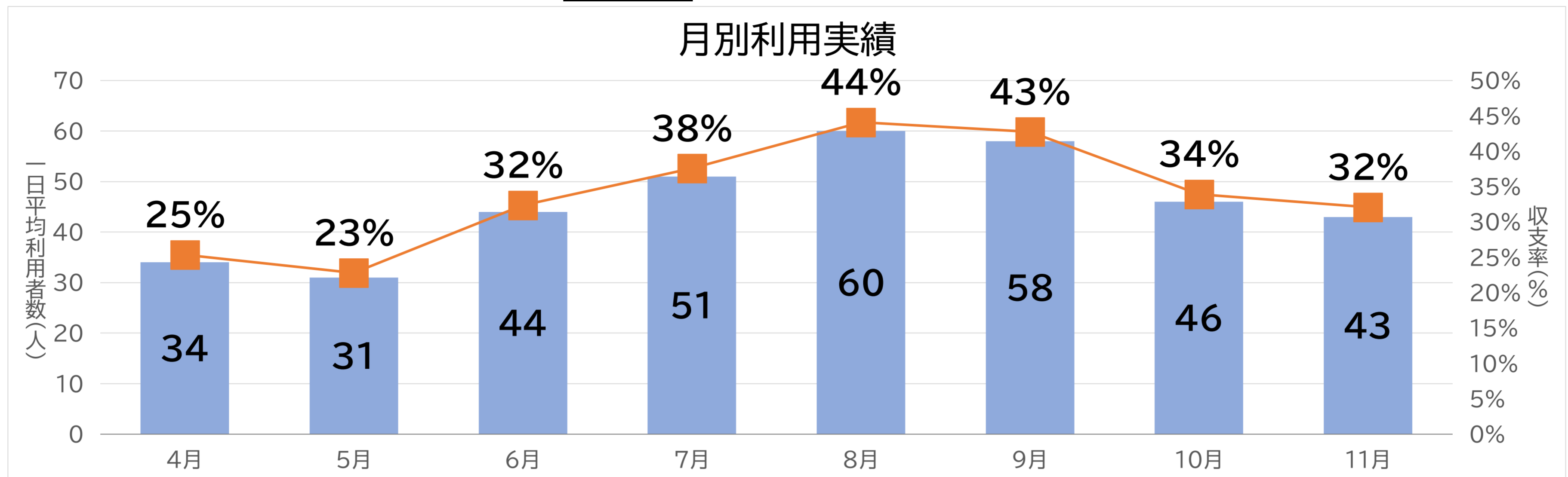
令和7年10月の平均収支率は **34%**



1年目の目標収支率25%を達成しています。
 曜日別では火曜日・金曜日、時間帯では午前中の利用が多いです。
 先月と比べて、利用者は減少傾向にあります。

おおたループバス利用実績

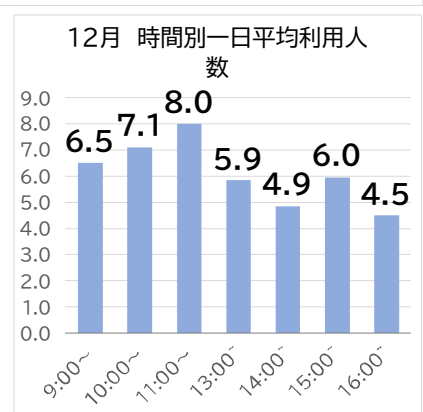
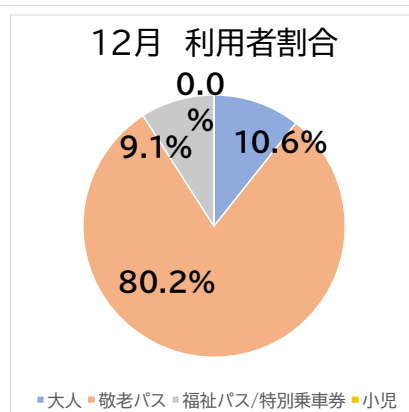
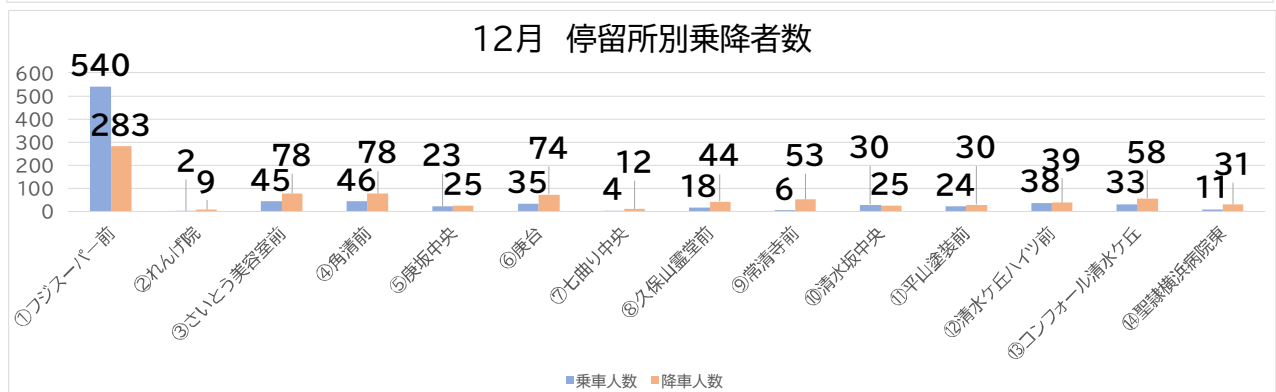
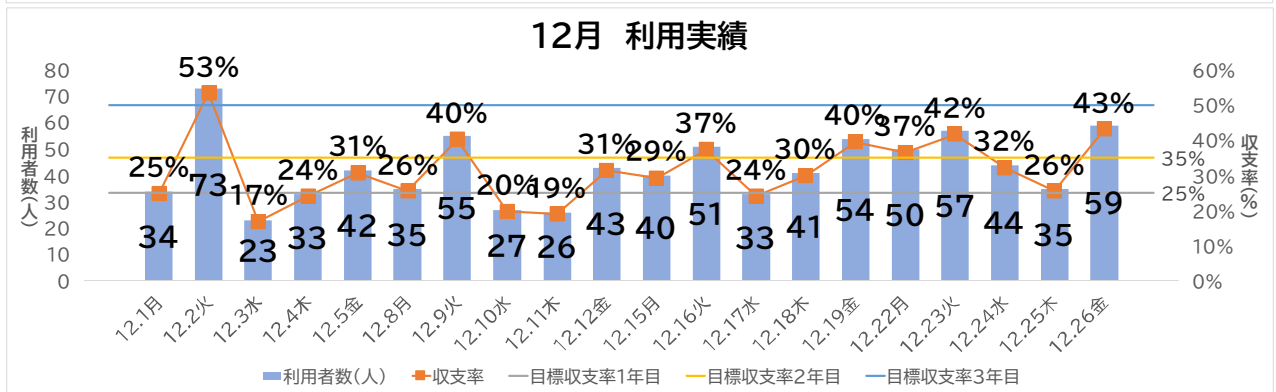
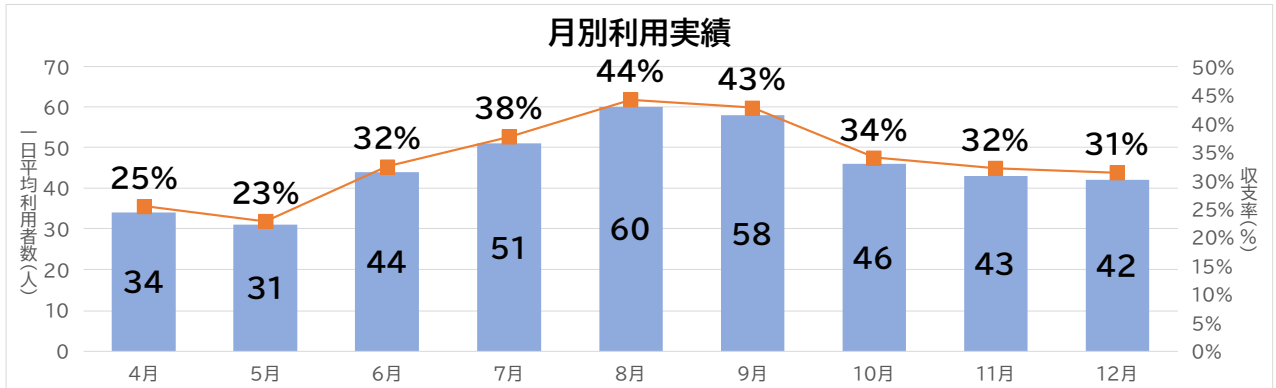
令和7年11月の平均収支率は **32** %



1年目の目標収支率25%を達成しています。
 曜日別では金曜日・火曜日、時間帯では午前中の利用が多いです。
 先月と比べて、利用者は減少傾向にあります。

おおたループバス利用実績

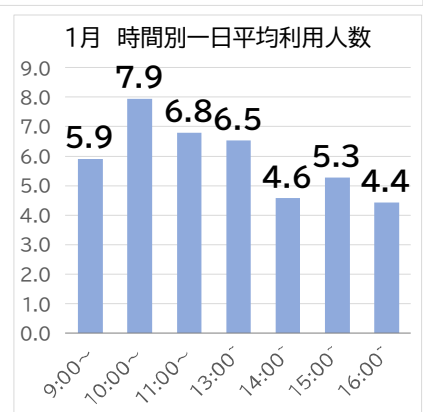
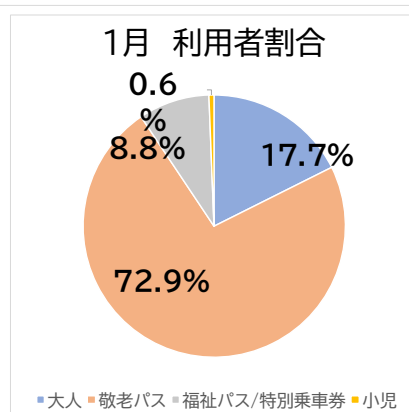
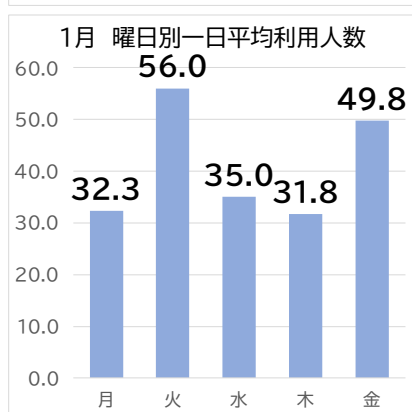
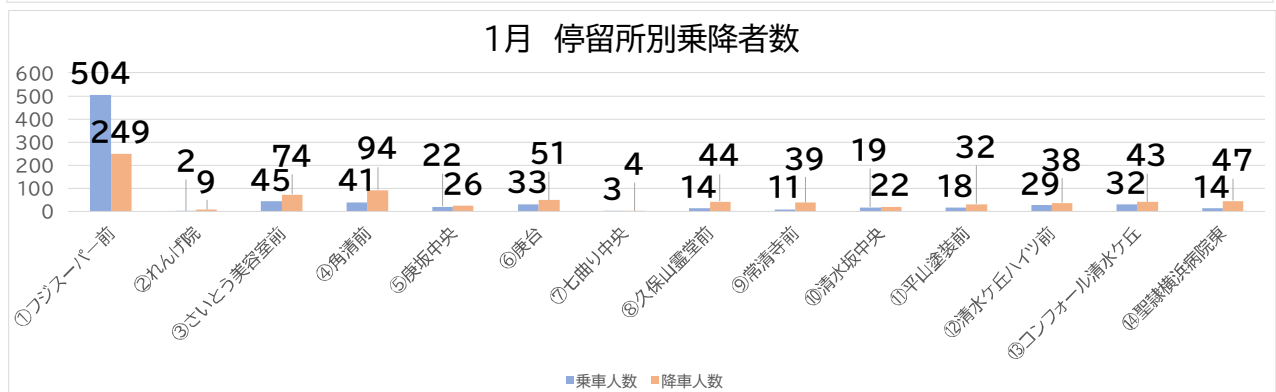
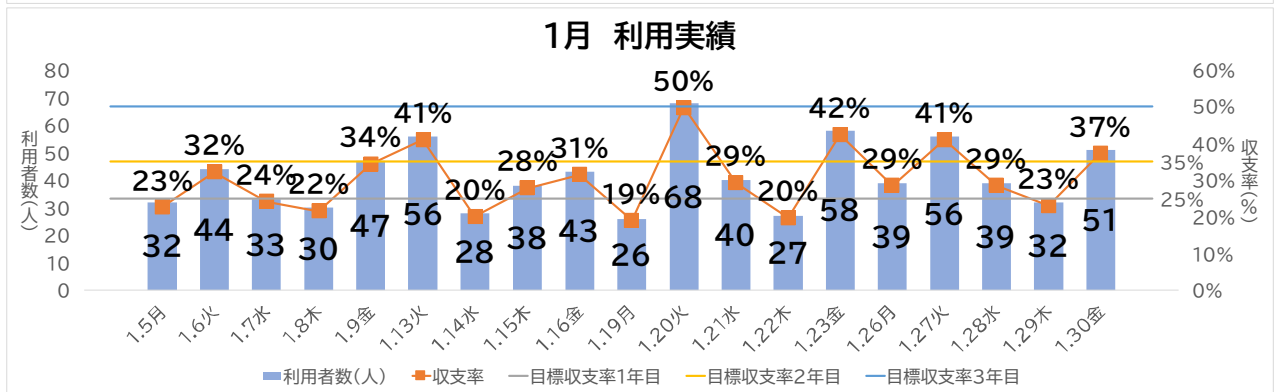
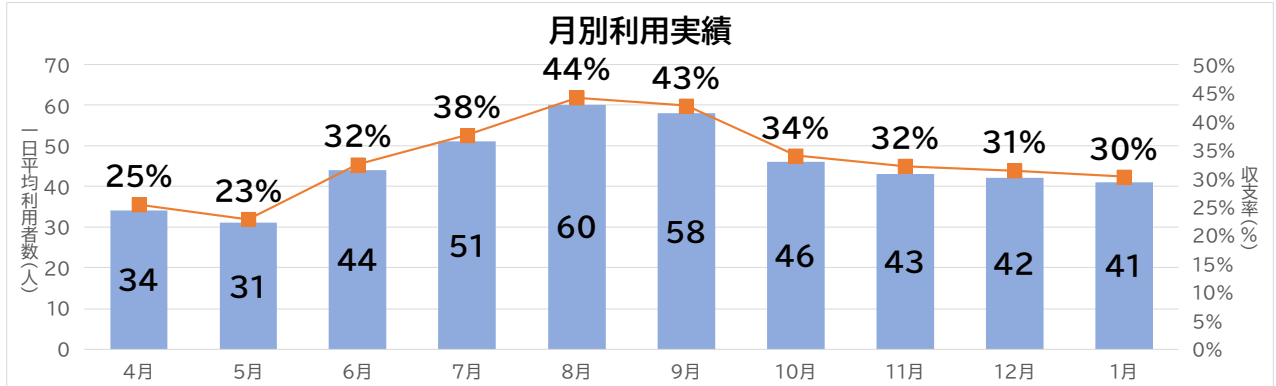
令和7年12月の平均収支率は **31** %



1年目の目標収支率25%を達成しています。
 曜日別では金曜日・火曜日、時間帯では午前中の利用が多いです。
 先月と比べて、利用者は減少傾向にあります。

おおたループバス利用実績

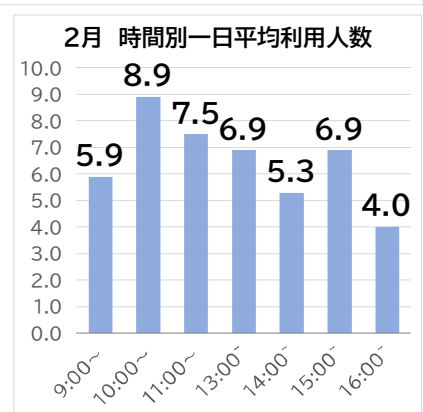
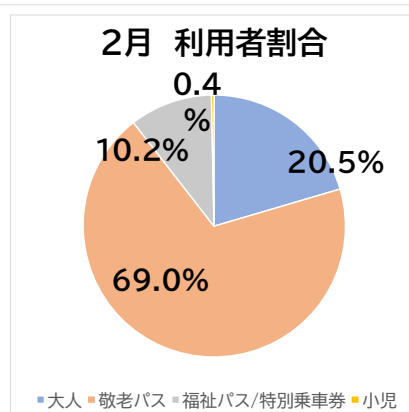
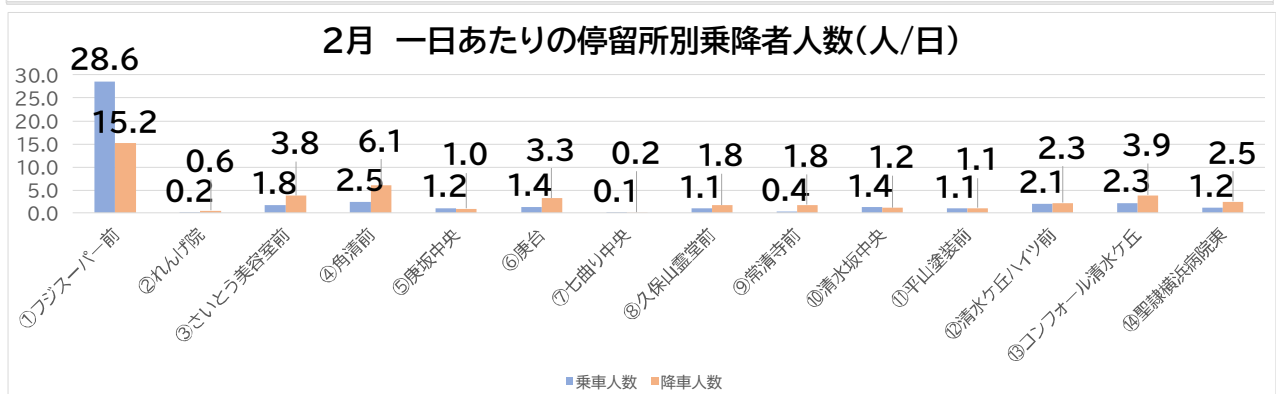
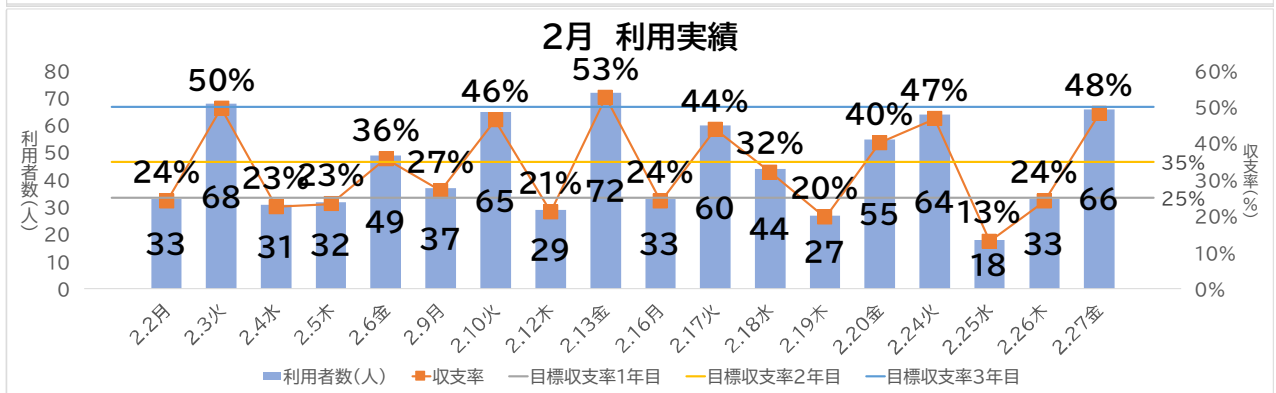
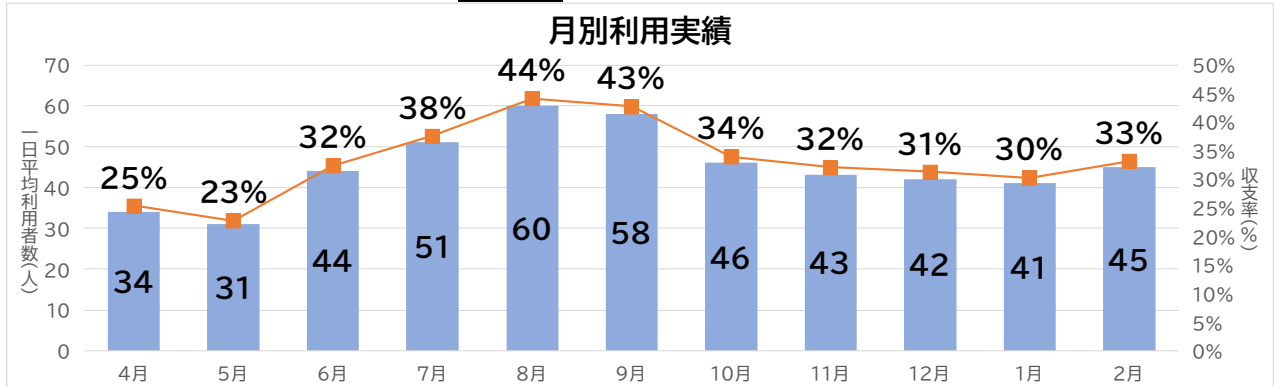
令和8年1月の平均収支率は 30 %



1年目の目標収支率25%を達成しています。
 曜日別では火曜日・金曜日、時間帯では午前中の利用が多いです。
 先月と比べて、利用者は減少傾向にあります。

おおたループバス利用実績

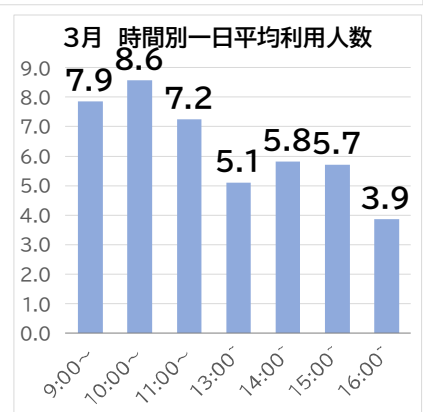
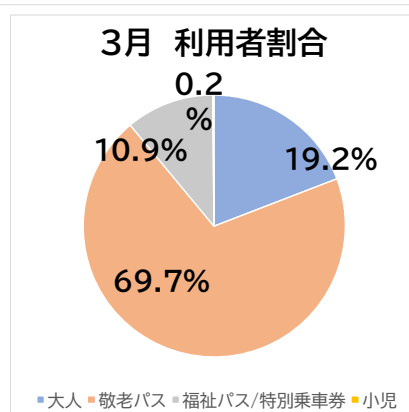
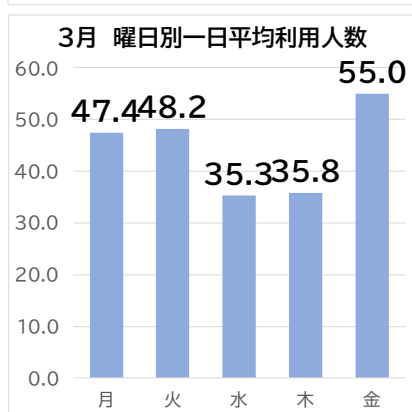
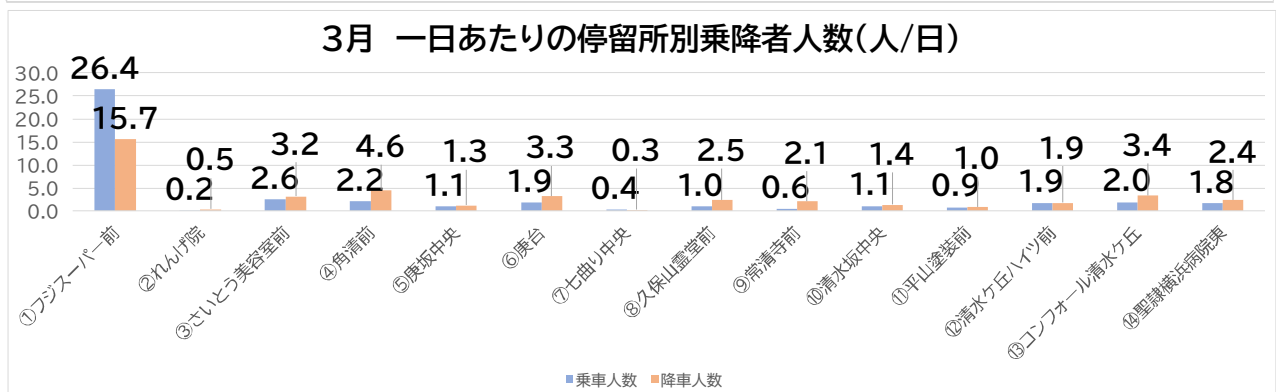
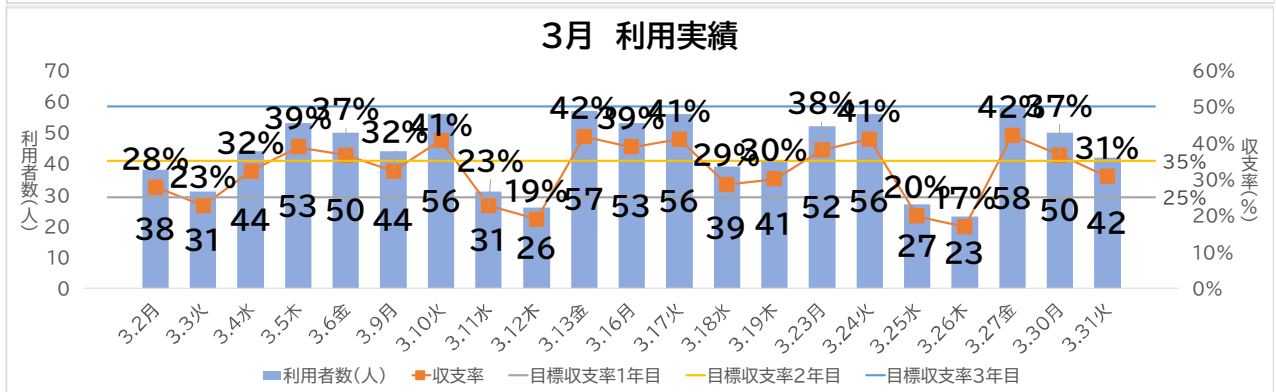
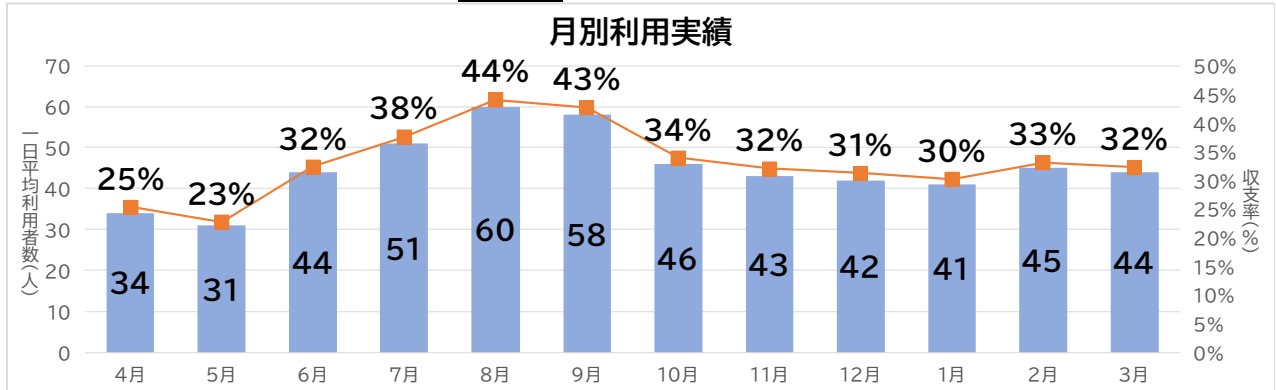
令和8年2月の平均収支率は **33%**



1年目の目標収支率25%を達成しています。
 曜日別では火曜日・金曜日、時間帯では午前中の利用が多いです。
 先月と比べて、利用者は減少傾向にあります。

おおたループバス利用実績

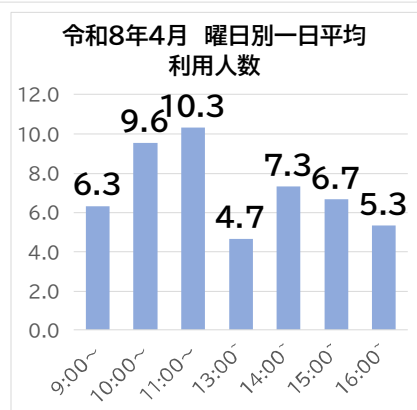
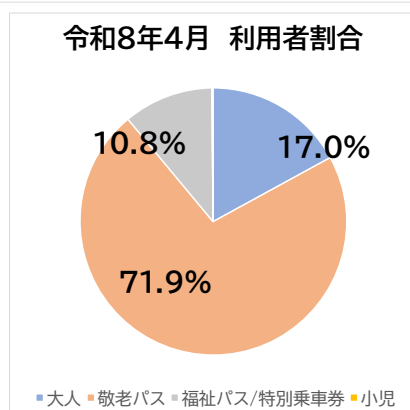
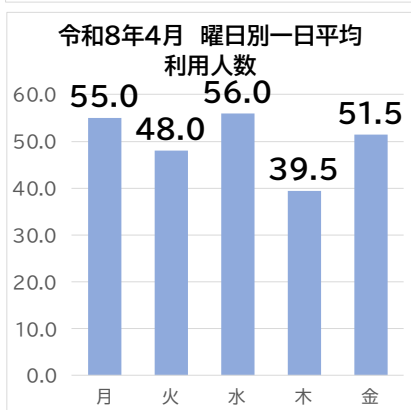
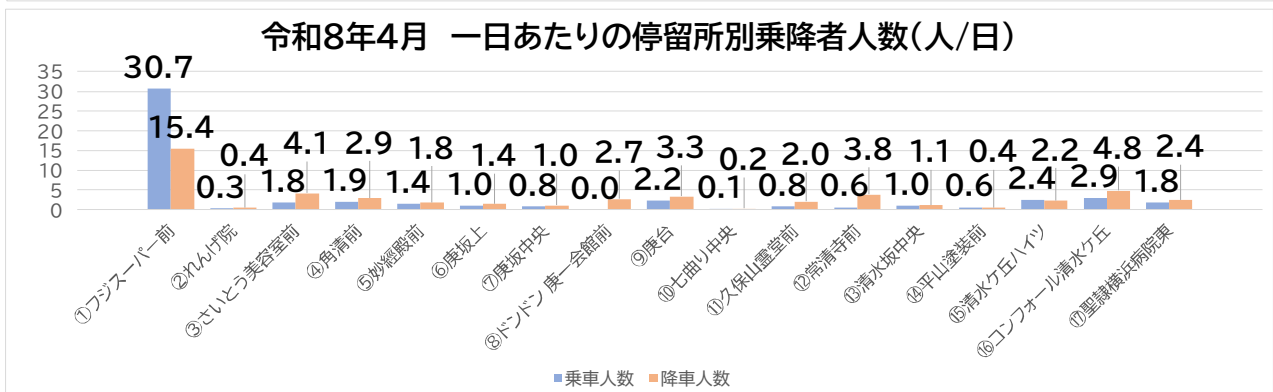
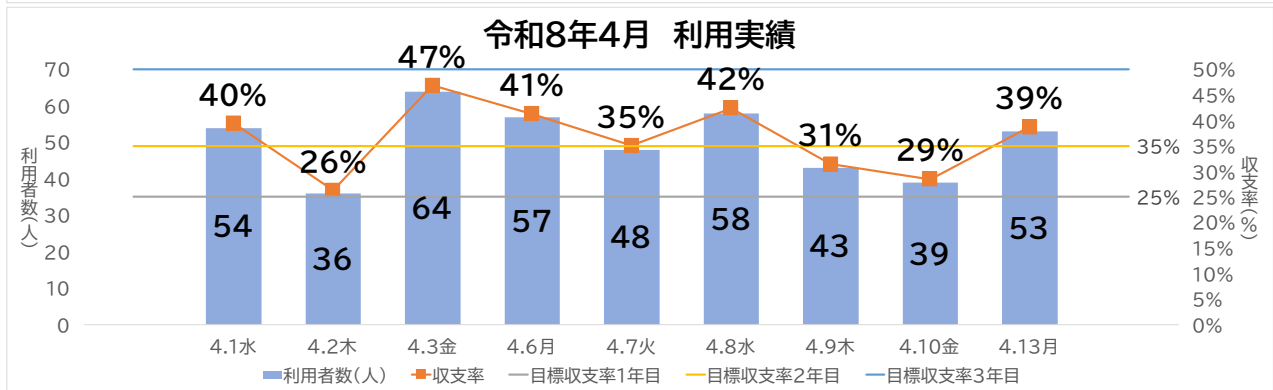
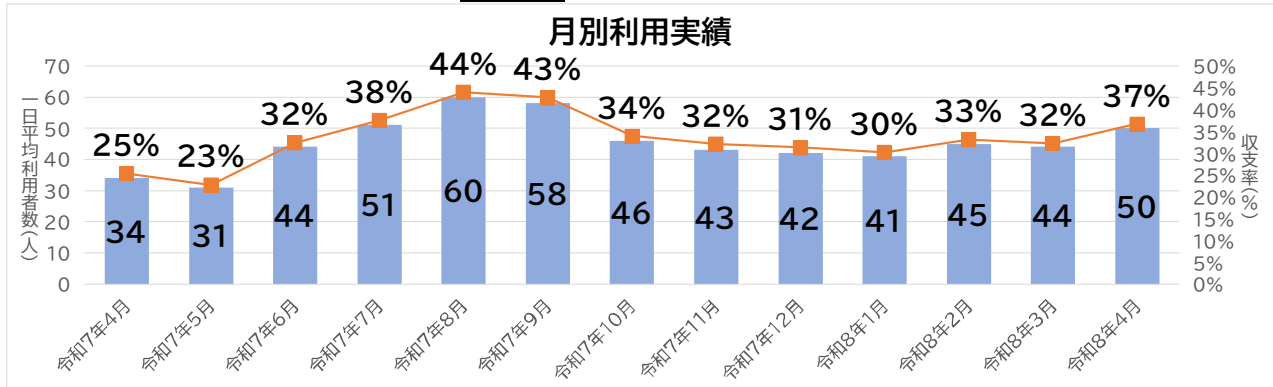
令和8年3月の平均収支率は **32** %



1年目の目標収支率25%を達成しています。
 曜日別では火曜日・金曜日、時間帯では午前中の利用が多いです。
 先月と比べて、利用者は減少傾向にあります。

おおたループバス利用実績

令和8年4月の平均収支率は **37%**



1年目の目標収支率25%を達成しています。
 曜日別では月曜日・水曜日、時間帯では午前中の利用が多いです。
 先月と比べて、利用者は増加傾向にあります。