

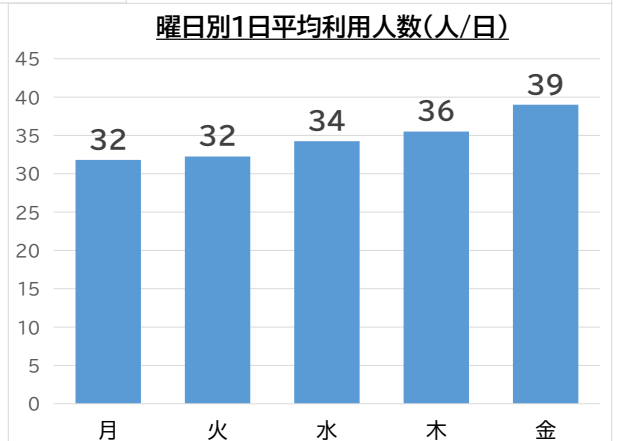
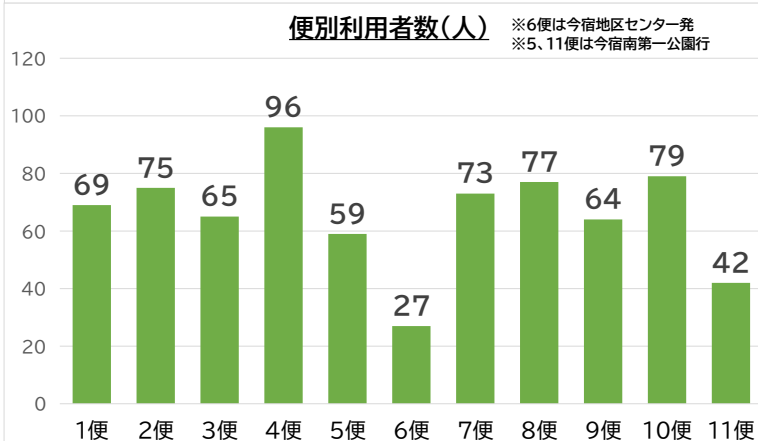
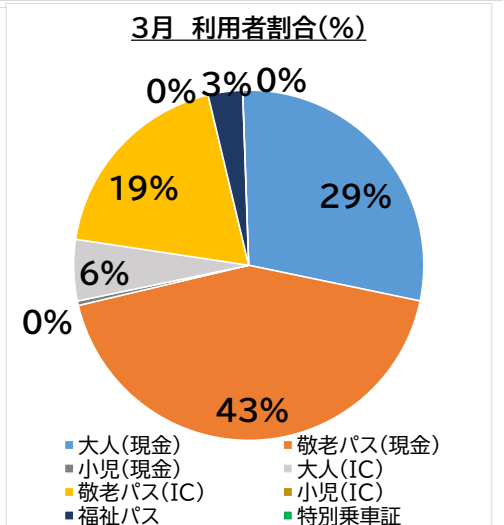
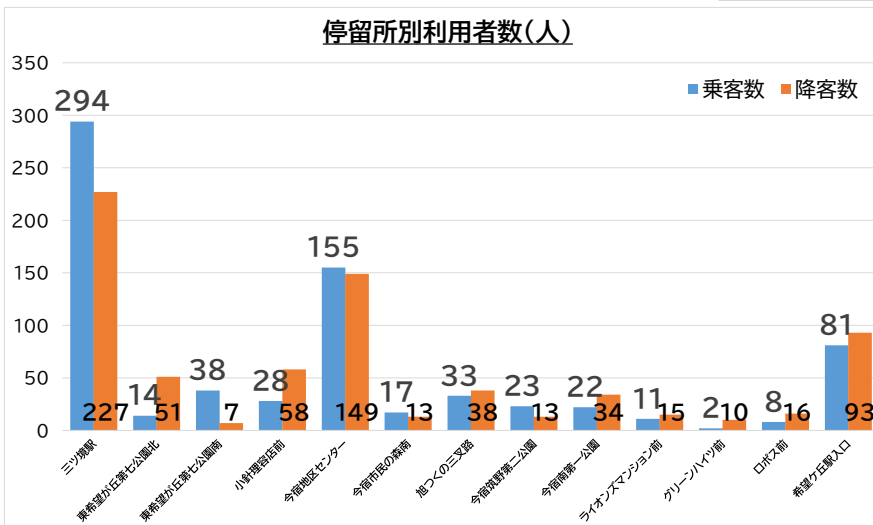
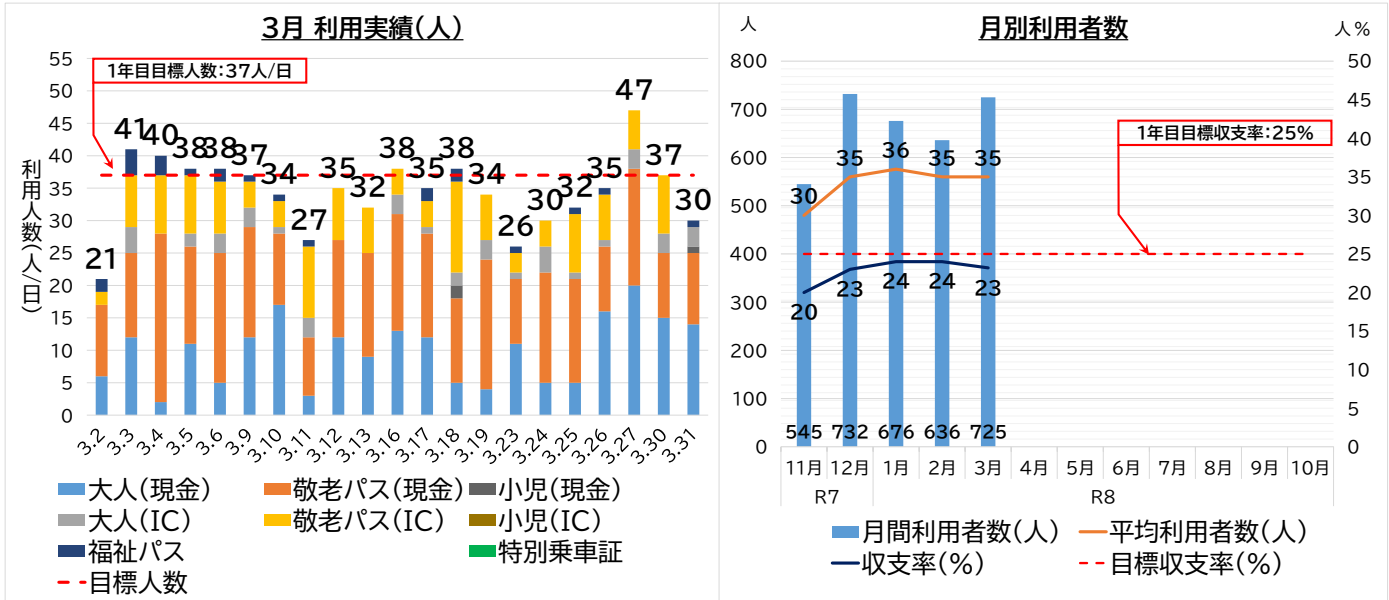
おでかけバス利用状況通信(3月)

～運行継続条件～

1年目:収支率25%(37人/日)以上 2年目:収支率35%(52人/日)以上 3年目:収支率50%(75人/日)以上
 ※2年連続で未達の場合は運行を中止します。 <参考>収支率100%(149人/日)

※未就学児は含まず

3月の合計利用人数は **725** 人 3月の平均利用人数は **35** 人 3月の収支率は **23** %



おでかけバスは、皆様のご利用で支えられています！
 月1回・週1回のご利用でも大きな力になります。空いている時間帯のご利用も効果的です。**一人ひとりのご利用が運行継続につながります。**
 買い物や通院、ちょっとしたお出かけなどにぜひご利用ください。

