

おでかけバス利用状況通信(11月)

～運行継続条件～

1年目:収支率25%(37人/日)以上

2年目:収支率35%(52人/日)以上

3年目:収支率50%(75人/日)以上

※2年連続で未達の場合は運行を中止します。

<参考>収支率100%(149人/日)

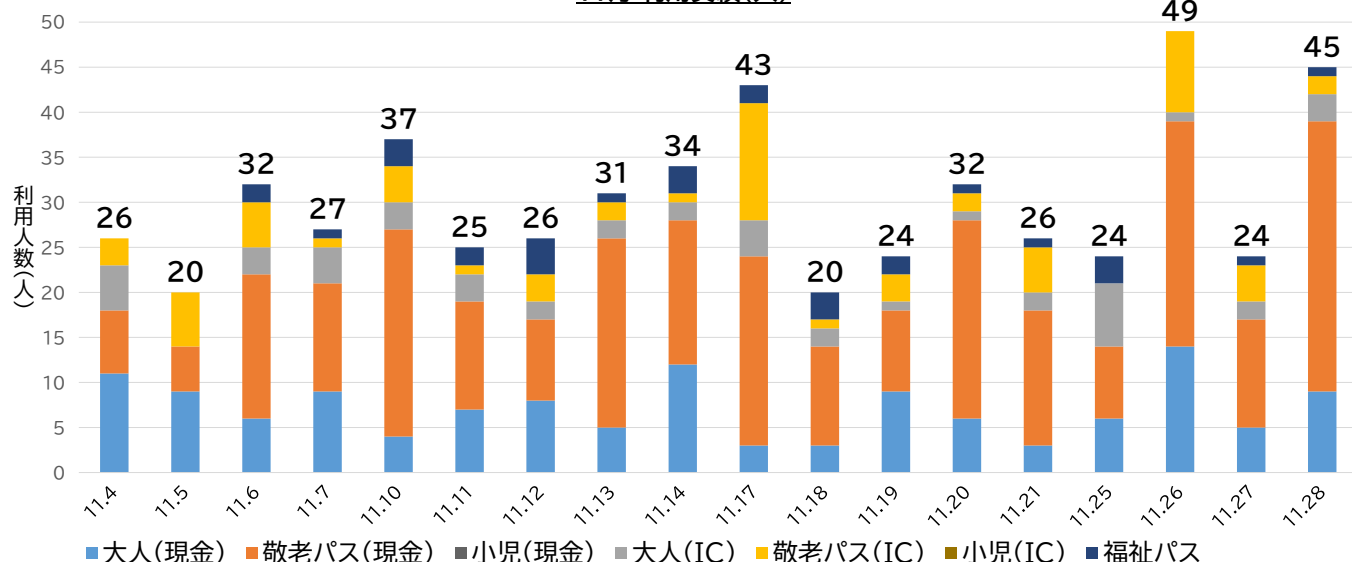
11月の平均利用人数は

30 人

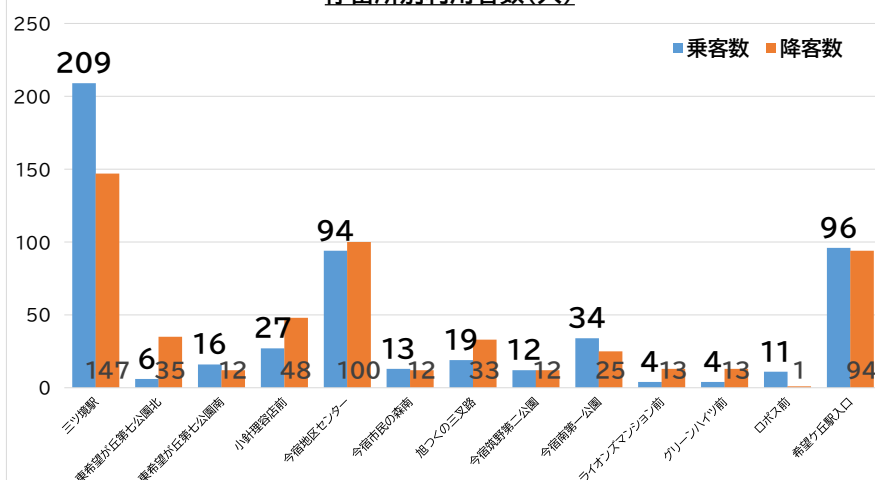
11月の収支率は

20 %

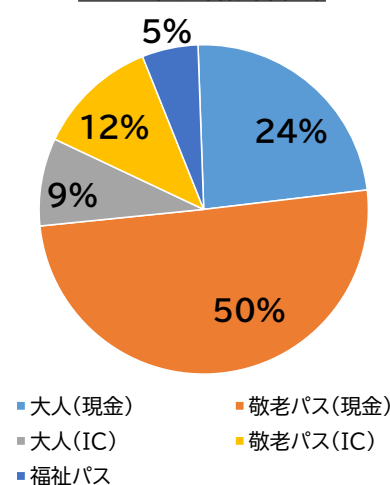
11月 利用実績(人)



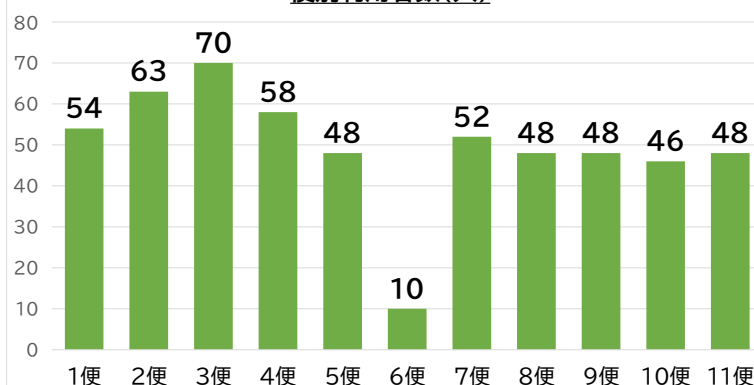
停留所別利用者数(人)



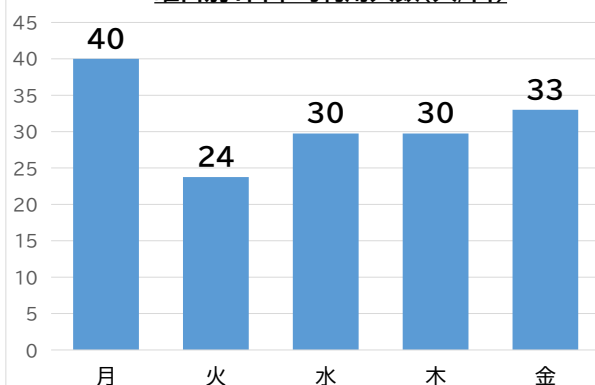
11月 利用者割合(%)



便別利用者数(人)



曜日別1日平均利用人数(人/日)



おでかけバスは、皆様のご利用で支えられています！

月1回・週1回のご利用でも大きな力になります。空いている時間帯のご利用も効果的です。**一人ひとりのご利用が運行継続につながります。**
買い物や通院、ちょっとしたお出かけなどにぜひご利用ください。