

あきなちゃん 利用者数（12月）

令和7年12月の

平均利用者数は

13

人/日

運行継続条件 ※2年連続で未達の場合は運行を中止します。

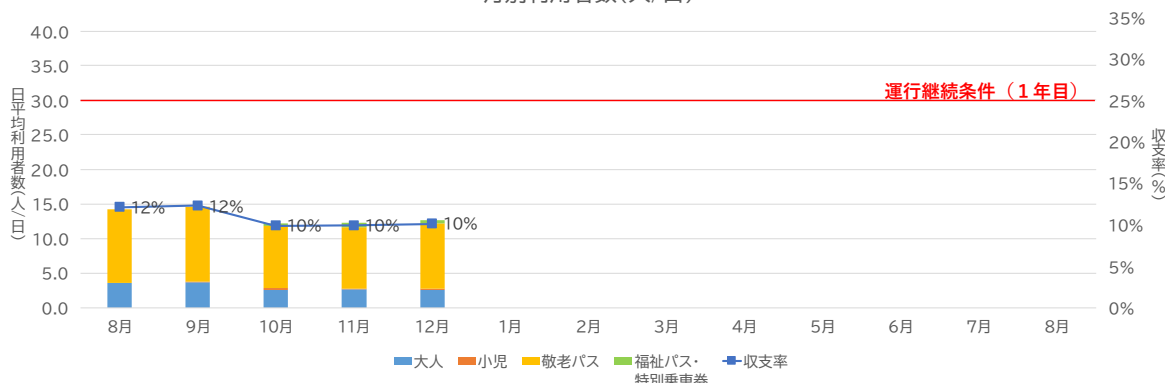
1年目：収支率25%(30人/日)以上

2年目：収支率35%(42人/日)以上

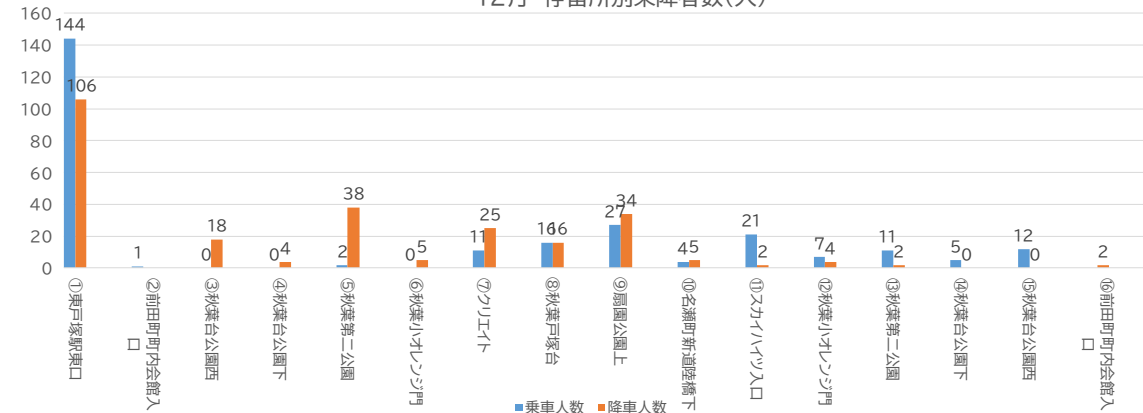
3年目：収支率50%(60人/日)以上

<参考> 収支率100%(119人/日)

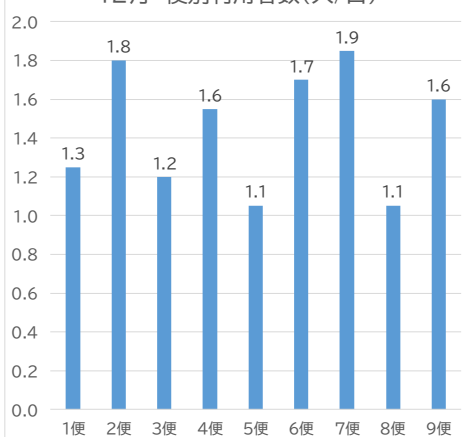
月別利用者数(人/日)



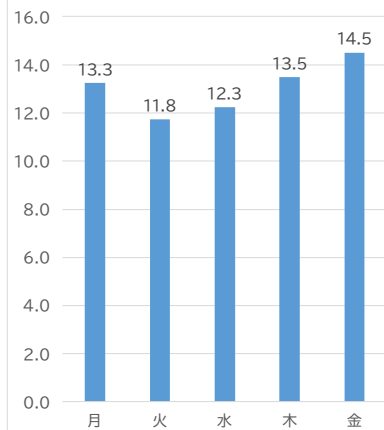
12月 停留所別乗降者数(人)



12月 便別利用者数(人/日)



12月 曜日別利用者数(人/日)



12月 利用者割合

