

# あきなちゃん 利用者数（8月）

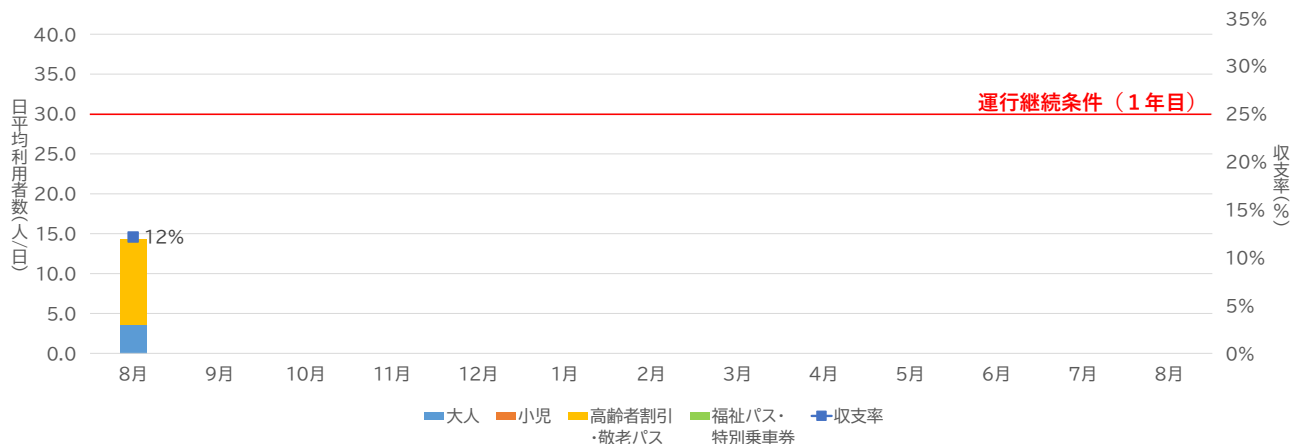
令和7年8月の

平均利用者数は **14** 人/日

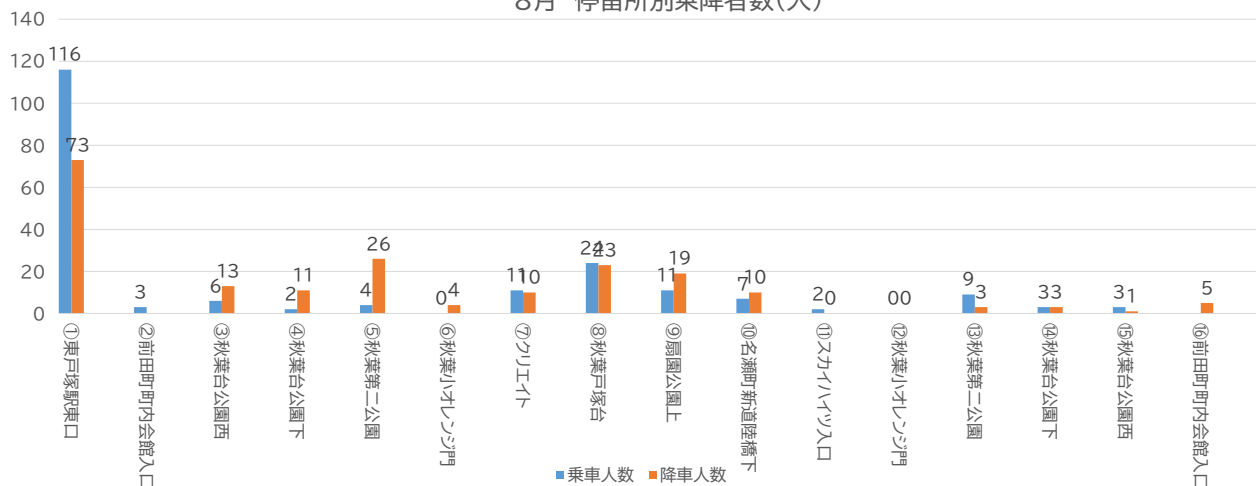
**運行継続条件** ※2年連続で未達の場合は運行を中止します。

1年目：収支率25% (30人/日)以上      2年目：収支率35% (42人/日)以上  
3年目：収支率50% (60人/日)以上      <参考> 収支率100% (119人/日)

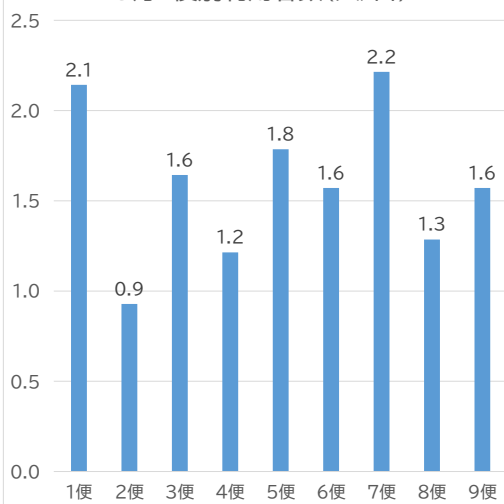
月別利用者数(人/日)



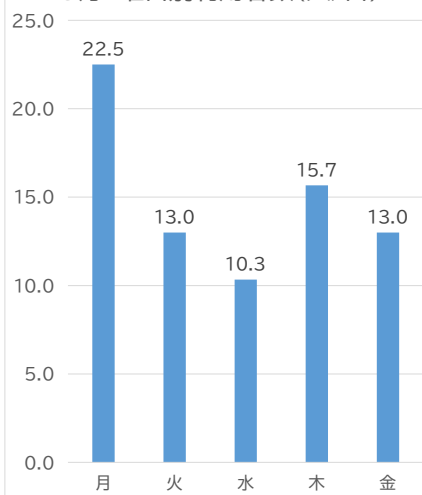
8月 停留所別乗降者数(人)



8月 便別利用者数(人/日)



8月 曜日別利用者数(人/日)



8月 利用者割合

