



横浜市内の交通事故統計



平成27年（2015年）

横浜市道路局
交通安全・自転車政策課

はじめに

平成27年中の本市における交通事故の発生状況は、

発生件数	10,397件	前年比	▼	592件
死者数	72人	前年比	△	6人
負傷者数	12,132件	前年比	▼	683件

と、発生件数、負傷者数は減少しましたが、死者数につきましては、72人（前年比＋6）となり、多くの市民が悲惨な交通事故により尊い命を落としています。

亡くなられた方の事故の状況を見てもみると、65歳以上の高齢者が33人と、全体の45.8%を占めて高い比率となっております。

横浜市では平成28年度に策定された「第10次横浜市交通安全計画（平成28年度～32年度）」を着実に推進するため、安全で円滑かつ快適な交通環境の実現をめざすとともに、「年間死者数55人以下」の目標にむけて、交通事故の脅威から市民一人ひとりを守り、安全な都市「よこはま」を目指していきます。

本資料は、交通安全教育、各種交通事故防止対策等に活用していただくため、平成27年中の横浜市内で発生した交通事故等についてまとめたものです。

神奈川県警察本部交通部をはじめ、関係各位から資料の提供等について多大なご協力をいただきましたことに対し厚くお礼申し上げます。

平成28年7月

横浜市道路局総務部 交通安全・自転車政策課

※ 数値についてはことわりのない限り、平成27年12月31日現在又は同日までの累計です。

用語の解説

- 交通事故 道路交通法第2条第1項第1号に規定する道路において、車両等及び列車の交通によって起こされた事故で、人の死亡又は負傷を伴った事故をいう。
- 死者 交通事故の発生から24時間以内に人が死亡した場合をいう。
- 負傷者 交通事故によって人が負傷した者をいう。
- 第一当事者 当該交通事故に関係した者のうち、過失が最も重い者をいい、過失の程度が同程度の場合は、被害が最も軽い者をいう。
- 類型別 当事者の行動関係、又は事故誘発行為をもって決定する事故の形態（人対車両、車両相互、車両単独等）
- 状態別 当事者の事故当時の状態（自動車運転中、同乗中、歩行中等）

目 次

1	交通事故の概況	1
2	年別推移	1
3	県内事故との比較	2
4	月別死者数の推移	2
5	状態別・年齢層別死者数	3
6	第一当事者の状態別・年齢層別発生件数	3
7	地区別発生件数・死者数・負傷者数	4
8	時間帯別死者の発生割合	5
9	時間帯別・年別死者数の推移	5
10	二輪車（オートバイ）、自転車関係事故の発生状況	6
11	区別自転車関係事故の状況	6
12	区別交通事故の発生件数	7
13	区別・類型別発生件数	8
14	区別・法令違反別（第一当事者）発生件数	9
15	区別・年別・発生件数・死者数・負傷者数推移	10
16	区別各種事故件数	11

1 交通事故の概況

横浜市

区 分	平成 27 年	平成 26 年	前 年 比	
			増 減 数	増減率 (%)
発生件数 (件)	10,397	10,989	-592	-5.4
死者数 (人)	72	66	+6	+9.1
負傷者数 (人)	12,132	12,815	-683	-5.3

神奈川県

区 分	平成 27 年	平成 26 年	前 年 比	
			増 減 数	増減率 (%)
発生件数 (件)	28,313	30,434	-2,121	-7.0
死者数 (人)	178	185	-7	-3.8
負傷者数 (人)	33,773	35,998	-2,225	-6.2

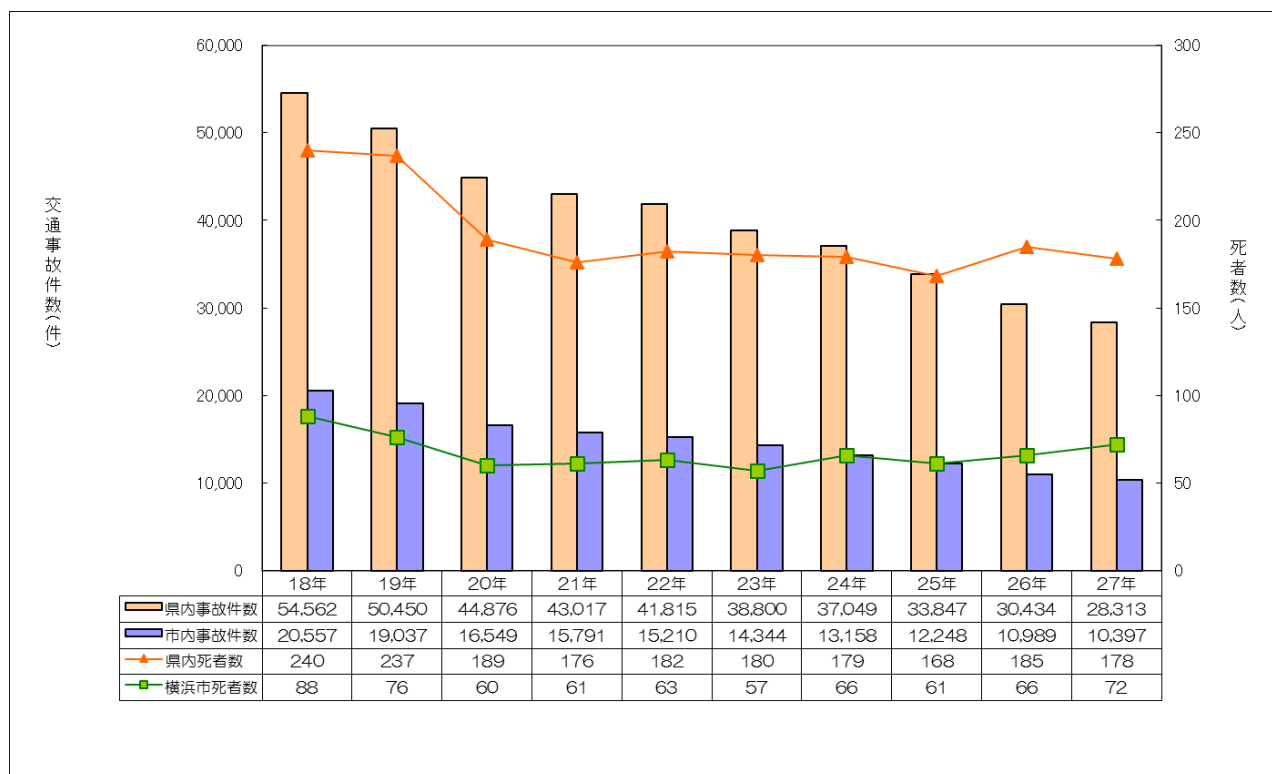
全 国

区 分	平成 27 年	平成 26 年	前 年 比	
			増 減 数	増減率 (%)
発生件数 (件)	536,899	573,842	-36,943	-6.4
死者数 (人)	4,117	4,113	4	+0.1
負傷者数 (人)	666,023	711,374	-45,351	-6.4

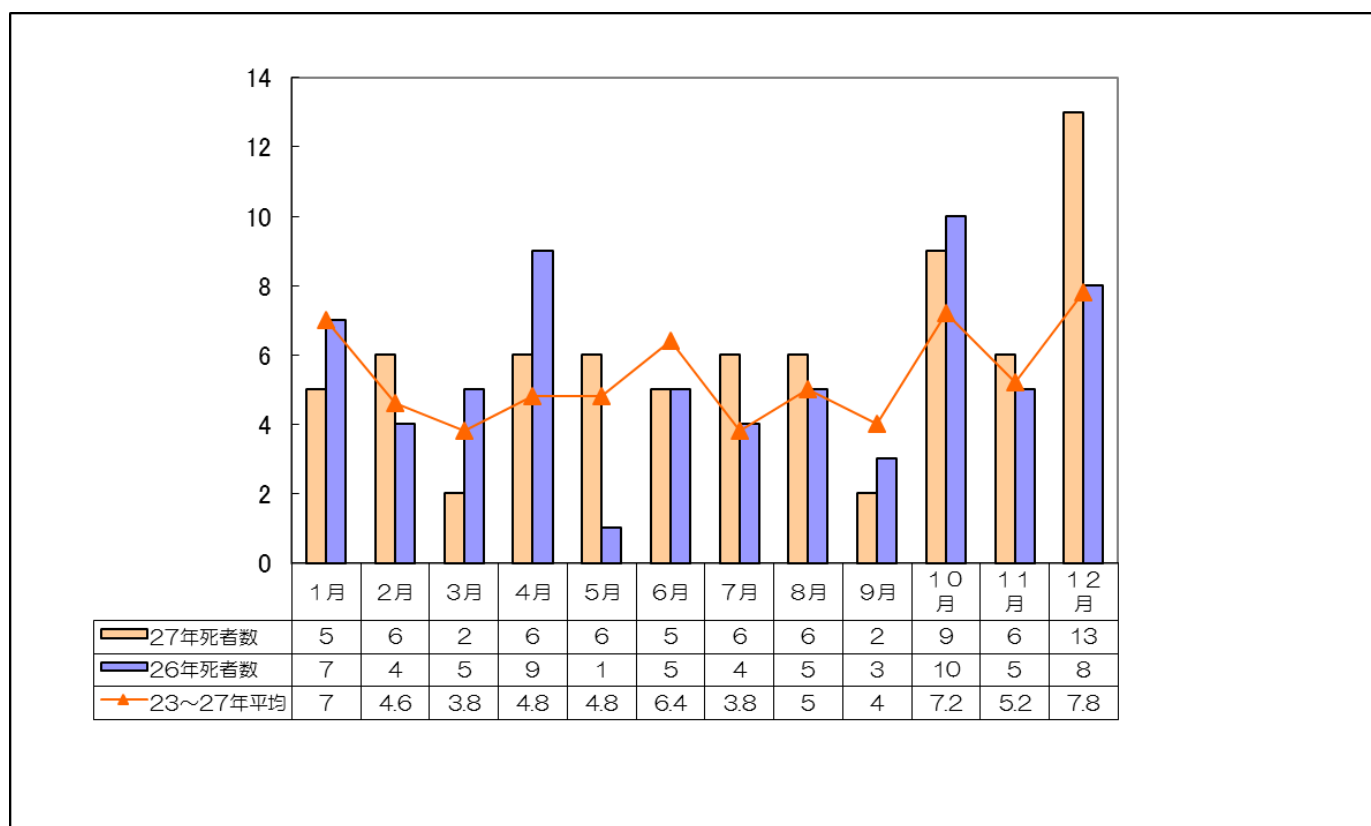
2 年別推移

		件 数 (件)				死 者 数 (人)				負 傷 者 数 (人)			
		前年件数	前年比	増減率 (%)	前年件数	前年比	増減率 (%)	前年件数	前年比	増減率 (%)			
22 年	横浜市	15,210	15,791	-581	-3.7	63	61	+2	+3.3	17,864	18,485	-621	-3.4
	神奈川県	41,815	43,017	-1,202	-2.8	182	176	+6	+3.4	49,644	51,056	-1,412	-2.8
	全 国	725,903	737,628	-11,725	-1.6	4,922	4,968	-46	-0.9	896,294	911,215	-14,921	-1.6
23 年	横浜市	14,344	15,210	-866	-5.7	57	63	-6	-9.5	16,866	17,864	-998	-5.6
	神奈川県	38,800	41,815	-3,015	-7.2	180	182	-2	-1.1	46,226	49,644	-3,418	-6.9
	全 国	692,056	725,903	-33,847	-4.7	4,663	4,922	-259	-5.3	854,610	896,294	-41,684	-4.7
24 年	横浜市	13,158	14,344	-1,186	-8.3	66	57	+9	+15.8	15,428	16,866	-1,438	-8.5
	神奈川県	37,049	38,800	-1,751	-4.5	179	180	-1	-0.6	44,135	46,226	-2,091	-4.5
	全 国	665,138	692,056	-26,918	-3.9	4,411	4,663	-252	-5.4	825,396	854,610	-29,214	-3.4
25 年	横浜市	12,248	13,158	-910	-6.9	61	66	-5	-7.6	14,377	15,428	-1,051	-6.8
	神奈川県	33,847	37,049	-3,202	-8.6	168	179	-11	-6.1	40,389	44,135	-3,746	-8.5
	全 国	629,021	665,138	-36,117	-5.4	4,373	4,411	-38	-0.9	781,494	825,396	-43,902	-5.3
26 年	横浜市	10,989	12,248	-1,259	-10.3	66	61	+5	+8.2	12,815	14,377	-1,562	-10.9
	神奈川県	30,434	33,847	-3,413	-10.1	185	168	+17	+10.1	35,998	40,389	-4,391	-10.9
	全 国	573,842	629,021	-55,179	-8.8	4,113	4,373	-260	-5.9	711,374	781,494	-70,120	-9.0
27 年	横浜市	10,397	10,989	-592	-5.4	72	66	+6	+9.1	12,132	12,815	-683	-5.3
	神奈川県	28,313	30,434	-2,121	-7.0	178	185	-7	-3.8	33,773	35,998	-2,225	-6.2
	全 国	536,899	573,842	-36,943	-6.4	4,117	4,113	+4	+0.1	666,023	711,374	-45,351	-6.4

3 県内事故との比較



4 月別死者数の推移



5 状態別・年齢層別死者数

(単位：人)

	15 歳 以下	16 ～ 19 歳	20 ～ 24 歳	25 ～ 29 歳	30 ～ 39 歳	40 ～ 49 歳	50 ～ 59 歳	60 ～ 64 歳	65 歳 以上	合計	構 成 率 (%)	県構 内成 の率 (%)
自動車乗車中	0	0	0	1	1	3	1	0	1	7	9.7	16.3
前年比	±0	-1	-3	+1	-1	+3	+1	±0	-2	-2	-	-
二輪車乗車中	0	4	3	2	4	1	1	3	1	19	26.4	19.7
前年比	±0	-1	±0	+2	+3	-5	-3	+3	-1	-2	-	-
自転車乗車中	0	0	0	1	1	1	0	0	5	8	11.1	12.4
前年比	±0	±0	±0	+1	+1	+1	±0	±0	+1	+4	-	-
歩 行 中	1	0	0	2	1	3	3	2	26	38	52.8	43.3
前年比	±0	±0	-1	+2	-1	-1	±0	-1	+8	+6	-	-
そ の 他	0	0	0	0	0	0	0	0	0	0	0.0	0.0
前年比	±0	±0	±0	±0	±0	±0	±0	±0	±0	0	-	-
合 計	1	4	3	6	7	8	5	5	33	72	100.0	91.6
前年比	±0	-2	-4	+6	+2	-2	-2	+2	+6	+6	-	-
構 成 率 (%)	1.4	5.6	4.2	8.3	9.7	11.1	6.9	6.9	45.8	100.0	-	-
県内構成率 (%)	3.4	3.9	6.2	6.2	12.4	14.6	7.9	6.2	39.3	100.0	-	-

注 構成率は小数点以下第2位四捨五入のため総和が計欄と一致しない場合があります。

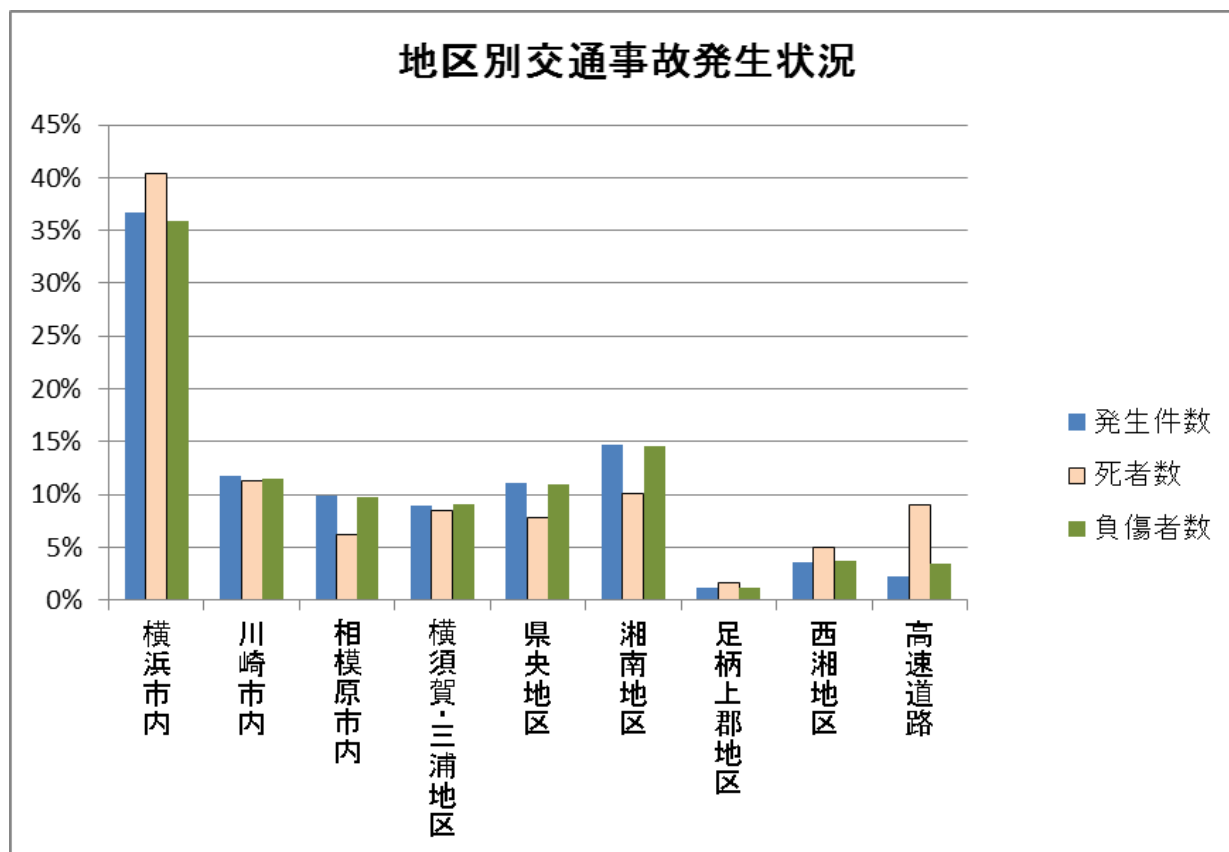
6 第一当事者の状態別・年齢層別発生件数

(単位：件)

	15 歳 以下	16 ～ 19 歳	20 ～ 24 歳	25 ～ 29 歳	30 ～ 39 歳	40 ～ 49 歳	50 ～ 59 歳	60 ～ 64 歳	65 歳 以上	当 事 者 不 明	合計	構 成 率 (%)
自 動 車	0	142	580	624	1,460	2,037	1,491	739	1,811	0	8,884	85.4
前年比	±0	+14	+1	-46	-166	-204	-60	-77	+29	±0	-509	-
二 輪 車	2	110	126	79	96	154	99	41	95	0	802	7.7
前年比	±0	-18	-11	-16	-64	-21	+8	+2	+19	±0	-101	-
自 転 車	59	34	33	26	32	36	31	11	41	0	303	2.9
前年比	-5	-13	+7	+4	-6	+4	+16	-4	+11	±0	+14	-
歩 行 者	14	1	3	4	4	6	6	4	16	0	58	0.6
前年比	-10	-2	-1	+2	+2	+1	-2	+1	+7	±0	-2	-
その他	0	0	0	0	0	0	1	0	0	349	350	3.4
前年比	±0	±0	±0	±0	±0	±0	+1	±0	±0	+5	+6	-
合 計	75	287	742	733	1,592	2,233	1,628	795	1,963	349	10,397	100.0
前年比	-15	-19	-4	-56	-234	-220	-37	-78	+66	+5	-592	-
構 成 率 (%)	0.7	2.8	7.1	7.1	15.3	21.5	15.7	7.6	18.9	3.4	100.0	-

注 構成率は小数点以下第2位四捨五入のため総和が計欄と一致しない場合があります。

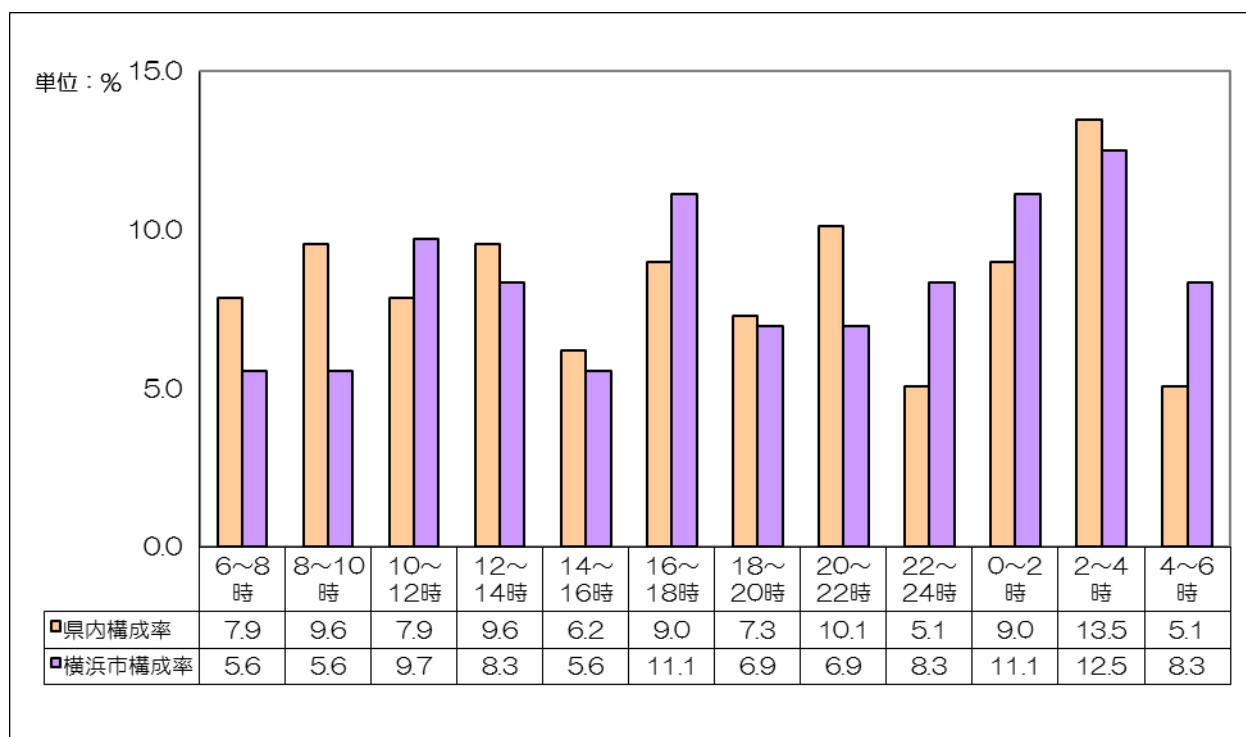
7 地区別発生件数・死者数・負傷者数



	発生件数 (件)			死者数 (人)			負傷者数 (人)		
		前年比	構成率		前年比	構成率		前年比	構成率
横浜市内	10397	-592	37%	72	+6	40%	12132	-683	36%
川崎市内	3328	-368	12%	20	-8	11%	3867	-349	11%
相模原市内	2787	-179	10%	11	-5	6%	3288	-209	10%
横須賀・三浦地区	2524	±0	9%	15	±0	8%	3070	-181	9%
県央地区	3127	±0	11%	14	±0	8%	3717	-55	11%
湘南地区	4151	±0	15%	18	±0	10%	4923	-413	15%
足柄上郡地区	330	±0	1%	3	±0	2%	418	-72	1%
西湘地区	1023	±0	4%	9	±0	5%	1264	-212	4%
高速道路	646	+20	2%	16	+8	9%	1145	±0	3%
合計	28313	-1,119	100%	178	+1	100%	33824	-2,174	100%

注 構成率は小数点以下第2位四捨五入のため総和が計欄と一致しない場合があります。

8 時間帯別死者の発生割合



9 時間帯別・年別死者数の推移

(単位：人)

		22年	23年	24年	25年	26年	27年	前年比	増減率 (%)	構成率 (%)	県内構成率 (%)
昼間	6時 ~ 8時	6	7	9	9	8	4	-4	-50.0	5.6	7.9
	8時 ~ 10時	4	5	6	3	7	4	-3	-42.9	5.6	9.6
	10時 ~ 12時	9	4	8	4	4	7	+3	+75.0	9.7	7.9
	12時 ~ 14時	4	0	4	6	6	6	±0	-	8.3	9.6
	14時 ~ 16時	2	3	2	4	5	4	-1	-20.0	5.6	6.2
	16時 ~ 18時	5	4	4	8	7	8	+1	+14.3	11.1	9.0
	小計	30	23	33	34	37	33	-4	-10.8	45.8	50.0
夜間	18時 ~ 20時	3	4	10	5	4	5	+1	+25.0	6.9	7.3
	20時 ~ 22時	2	5	7	6	5	5	±0	±0.0	6.9	10.1
	22時 ~ 24時	4	8	5	4	3	6	+3	+100.0	8.3	5.1
	0時 ~ 2時	7	5	4	2	5	8	+3	+60.0	11.1	9.0
	2時 ~ 4時	5	5	2	4	4	9	+5	+125.0	12.5	13.5
	4時 ~ 6時	12	7	5	6	8	6	-2	-25.0	8.3	5.1
	小計	33	34	33	27	29	39	+10	+34.5	54.2	50.0
合計	63	57	66	61	66	72	+6	+9.1	100.0	100.0	

注 構成率は小数点以下第2位四捨五入のため総和が計欄と一致しない場合があります。

10 二輪車（オートバイ）、自転車関係事故発生状況

	二輪車			自転車事故			全事故		
	件数(件)	死者(人)	負傷者(人)	件数(件)	死者(人)	負傷者(人)	件数(件)	死者(人)	負傷者(人)
横浜市内	3,287	19	2,984	1,982	8	1,921	10,397	72	12,132
前年	3,433	21	3,029	2,200	4	2,167	10,989	66	12,815
前年比	-146	-2	-45	-218	+4	-246	-592	+6	-683
増減率(%)	-4.3	-9.5	-1.5	-9.9	+100.0	-11.4	-5.4	+9.1	-5.3
全事故に占める割合(%)	31.6	26.4	24.6	19.1	11.1	15.8	-	-	-
神奈川県内	7,932	50	7,102	6,166	22	6,067	28,313	178	33,773
前年	8,544	62	7,561	6,916	23	6,801	30,434	185	35,998
前年比	-612	-12	-459	-750	-1	-734	-2,121	-7	-2,225
増減率(%)	-7.2	-19.4	-6.1	-10.8	-4.3	-10.8	-7.0	-3.8	-6.2
全事故に占める割合(%)	28.0	28.1	21.0	21.8	12.4	18.0	-	-	-

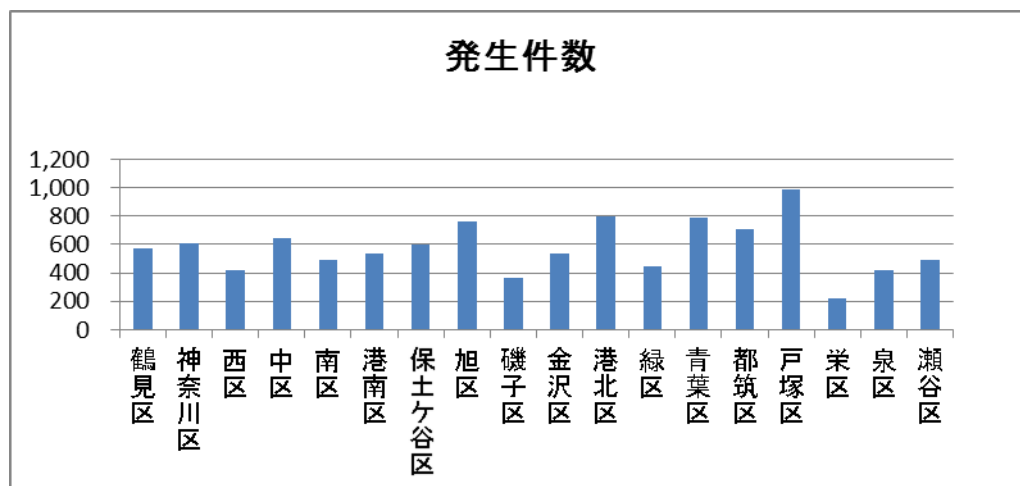
11 区別自転車関係事故の状況

	自転車関係事故						全事故件数	
	件数(件)	前年比	構成率(%)	死者数(人)	前年比	構成率(%)	件数(件)	死者数(人)
鶴見区	145	+13	7.3	0	±0	0.0	569	3
神奈川区	96	-14	4.8	1	+1	12.5	611	8
西区	65	-13	3.3	0	-1	0.0	422	1
中区	152	-32	7.7	1	±0	12.5	648	5
南区	109	-13	5.5	0	±0	0.0	486	1
港南区	82	-2	4.1	0	±0	0.0	534	5
保土ヶ谷区	79	±0	4.0	0	±0	0.0	602	4
旭区	130	+16	6.6	0	±0	0.0	765	0
磯子区	53	+6	2.7	1	+1	12.5	365	4
金沢区	138	+16	7.0	1	+1	12.5	535	4
港北区	203	-72	10.2	1	±0	12.5	796	8
緑区	62	-16	3.1	2	+2	25.0	443	3
青葉区	143	-33	7.2	0	±0	0.0	784	9
都筑区	148	-16	7.5	0	±0	0.0	711	4
戸塚区	156	+6	7.9	1	±0	12.5	986	7
栄区	36	-13	1.8	0	±0	0.0	224	2
泉区	79	-16	4.0	0	±0	0.0	422	3
瀬谷区	106	-35	5.3	0	±0	0.0	494	1
合計	1,982	-218	100.0	8	+4	100.0	10,397	72

注 構成率は小数点以下第2位四捨五入のため総和が計欄と一致しない場合があります。

12 区別交通事故の発生件数

	件数 (件)		死者数 (人)		負傷者数 (人)				
	前年比	増減率(%)	前年比	増減率(%)	前年比	増減率(%)			
鶴見区	569	+23	+4.2	3	-2	-40.0	649	+40	+6.6
神奈川区	611	-41	-6.3	8	+6	+300.0	731	-52	-6.6
西区	422	+5	+1.2	1	-2	-66.7	515	+18	+3.6
中区	648	-73	-10.1	5	-2	-28.6	762	-54	-6.6
南区	486	-59	-10.8	1	-3	-75.0	543	-70	-11.4
港南区	534	+5	+0.9	5	±0	±0.0	615	+16	+2.7
保土ヶ谷区	602	-6	-1.0	4	+1	+33.3	700	-7	-1.0
旭区	765	-17	-2.2	0	-5	-100.0	870	-20	-2.2
磯子区	365	+28	+8.3	4	+3	+300.0	420	+20	+5.0
金沢区	535	+2	+0.4	4	+2	+100.0	616	-19	-3.0
港北区	796	-206	-20.6	8	+1	+14.3	914	-245	-21.1
緑区	443	-38	-7.9	3	±0	±0.0	515	-34	-6.2
青葉区	784	-37	-4.5	9	+6	+200.0	918	-55	-5.7
都筑区	711	-46	-6.1	4	+1	+33.3	847	-78	-8.4
戸塚区	986	-2	-0.2	7	±0	±0.0	1,194	+27	+2.3
栄区	224	-11	-4.7	2	-1	-33.3	258	-14	-5.1
泉区	422	-74	-14.9	3	+1	+50.0	483	-97	-16.7
瀬谷区	494	-45	-8.3	1	±0	±0.0	582	-59	-9.2
合計	10,397	-592	-5.4	72	+6	+9.1	12,132	-683	-5.3



13 区別・類型別発生件数

	車両相互							人对車両				単独	列車	合計
	正面衝突	出合い頭	追突	右折	左折	その他	小計	歩道	歩道外横断	その他	小計			
鶴見区	12	88	119	71	42	107	439	47	27	47	121	9	0	569
神奈川区	11	51	177	75	32	130	476	47	26	47	120	14	1	611
西区	7	27	119	43	29	88	313	38	25	37	100	9	0	422
中区	13	49	152	84	44	155	497	73	21	46	140	11	0	648
南区	13	72	80	60	26	114	365	43	25	42	110	11	0	486
港南区	8	56	126	76	36	96	398	61	27	34	122	14	0	534
保土ヶ谷区	21	44	153	93	28	126	465	44	34	47	125	12	0	602
旭区	19	81	191	130	67	123	611	51	33	51	135	19	0	765
磯子区	7	25	106	57	22	64	281	37	14	28	79	5	0	365
金沢区	14	58	109	74	63	96	414	52	23	28	103	18	0	535
港北区	15	119	174	99	45	175	627	45	46	69	160	9	0	796
緑区	8	21	129	59	21	79	317	58	21	39	118	8	0	443
青葉区	8	116	194	83	61	119	581	95	52	37	184	19	0	784
都筑区	10	81	215	107	50	127	590	53	27	31	111	10	0	711
戸塚区	22	61	275	154	85	183	780	91	37	58	186	20	0	986
栄区	3	28	60	50	12	23	176	20	9	18	47	1	0	224
泉区	22	65	76	80	39	49	331	43	17	21	81	10	0	422
瀬谷区	11	59	131	64	41	83	389	42	21	34	97	8	0	494
合計	224	1,101	2,586	1,459	743	1,937	8,050	940	485	714	2,139	207	1	10,397

14 区別・法令違反別（第一当事者）発生件数

	最高速度	歩行者妨害	追越し	信号無視	酒酔い	通行区分	一時不停止	前方不注意	安全不確認	優先通行妨害	操作不適	動静不注意	交差点安全	その他の違反	歩行者の違反	対象外当事者	合計
鶴見区	0	69	3	24	0	6	16	76	95	38	22	32	113	56	6	13	569
神奈川区	0	45	4	30	0	1	5	109	110	20	28	66	111	62	1	19	611
西区	0	42	3	12	0	0	5	54	114	5	25	51	70	23	3	15	422
中区	0	73	2	29	0	11	11	84	128	22	27	51	104	69	7	30	648
南区	0	46	2	10	0	2	25	47	88	26	18	36	115	32	7	32	486
港南区	1	53	1	17	0	1	7	3	3	15	1	5	115	302	0	10	534
保土ヶ谷区	2	53	6	14	0	5	18	59	109	60	38	76	74	64	5	19	602
旭区	2	65	3	14	0	7	3	102	135	28	31	73	176	96	0	30	765
磯子区	0	39	1	13	0	4	0	42	75	9	24	46	67	38	0	7	365
金沢区	1	62	1	9	0	6	3	61	109	20	28	78	104	33	1	19	535
港北区	0	68	3	14	0	4	11	91	154	24	39	87	180	90	1	30	796
緑区	0	49	0	12	0	1	3	63	97	13	26	59	82	22	4	12	443
青葉区	2	115	7	33	0	6	44	108	76	52	31	81	157	53	0	19	784
都筑区	2	52	1	32	0	4	10	113	114	15	38	53	202	46	10	19	711
戸塚区	1	89	0	9	0	13	14	103	173	55	44	173	202	60	8	42	986
栄区	1	19	0	6	0	1	1	42	34	18	8	25	55	10	2	2	224
泉区	4	47	0	9	0	2	5	40	61	31	14	29	92	73	1	14	422
瀬谷区	1	53	0	8	0	2	10	73	68	30	18	68	84	60	2	17	494
合計	17	1,039	37	295	0	76	191	1,270	1,743	481	460	1,089	2,103	1,189	58	349	10,397

15 区別・年別・発生件数・死者数・負傷者数推移

	22年			23年			24年		
	件数 (件)	死者数 (人)	負傷者数 (人)	件数 (件)	死者数 (人)	負傷者数 (人)	件数 (件)	死者数 (人)	負傷者数 (人)
鶴見区	1,064	10	1,227	979	4	1,136	771	6	888
神奈川区	978	2	1,133	925	7	1,058	888	3	1,066
西区	529	1	627	522	4	619	462	1	579
中区	930	2	1,110	897	6	1,059	854	6	1,012
南区	699	0	780	645	0	745	618	1	716
港南区	860	4	1,024	782	4	936	661	1	774
保土ヶ谷区	678	5	787	707	3	839	707	1	814
旭区	945	1	1,124	935	3	1,079	926	5	1,073
磯子区	605	4	718	595	2	713	491	2	587
金沢区	769	2	939	744	3	864	701	1	843
港北区	1,322	8	1,509	1,214	0	1,392	1,102	4	1,255
緑区	709	5	853	779	3	932	627	5	733
青葉区	1,194	1	1,398	955	4	1,139	880	11	991
都筑区	890	1	1,050	782	3	962	771	6	926
戸塚区	1,425	7	1,704	1,332	4	1,621	1,252	4	1,482
栄区	387	4	445	335	3	385	335	3	390
泉区	596	5	673	623	4	699	549	3	628
瀬谷区	630	1	763	593	0	688	563	3	671
計	15,210	63	17,864	14,344	57	16,866	13,158	66	15,428
前年比	-581	+2	-621	-866	-6	-998	-1,186	+9	-1,438

	25年			26年			27年		
	件数 (件)	死者数 (人)	負傷者数 (人)	件数 (件)	死者数 (人)	負傷者数 (人)	件数 (件)	死者数 (人)	負傷者数 (人)
鶴見区	679	4	752	546	5	609	569	3	649
神奈川区	781	7	922	652	2	783	611	8	731
西区	447	3	540	417	3	497	422	1	515
中区	795	2	953	721	7	816	648	5	762
南区	517	3	583	545	4	613	486	1	543
港南区	648	3	767	529	5	599	534	5	615
保土ヶ谷区	664	3	788	608	3	707	602	4	700
旭区	880	3	1,019	782	5	890	765	0	870
磯子区	402	2	486	337	1	400	365	4	420
金沢区	649	4	770	533	2	635	535	4	616
港北区	1,049	5	1,188	1,002	7	1,159	796	8	914
緑区	544	2	620	481	3	549	443	3	515
青葉区	833	4	986	821	3	973	784	9	918
都筑区	732	3	902	757	3	925	711	4	847
戸塚区	1,235	4	1,524	988	7	1,167	986	7	1,194
栄区	293	2	335	235	3	272	224	2	258
泉区	549	3	622	496	2	580	422	3	483
瀬谷区	551	4	620	539	1	641	494	1	582
計	12,248	61	14,377	10,989	66	12,815	10,397	72	12,132
前年比	-910	-5	-1,051	-1,259	+5	-1,562	-592	+6	-683

16 区別各種事故件数

(件数)

	子ども			高齢者			歩行者		
		前年比	構成率 (%)		前年比	構成率 (%)		前年比	構成率 (%)
鶴見区	48	+8	8.4	167	+15	29.3	124	+21	21.8
神奈川区	29	-17	4.7	212	+17	34.7	121	+19	19.8
西区	26	+2	6.2	127	+23	30.1	100	+13	23.7
中区	40	+2	6.2	188	-29	29.0	141	-37	21.8
南区	32	-14	6.6	168	-26	34.6	111	+2	22.8
港南区	41	±0	7.7	182	+12	34.1	123	-14	23.0
保土ヶ谷区	51	+9	8.5	210	+28	34.9	125	-14	20.8
旭区	61	-2	8.0	245	+38	32.0	136	-33	17.8
磯子区	23	-1	6.3	109	+11	29.9	82	+19	22.5
金沢区	52	-1	9.7	183	+9	34.2	105	-4	19.6
港北区	71	-24	8.9	227	-28	28.5	161	-64	20.2
緑区	40	-6	9.0	130	-11	29.3	119	+31	26.9
青葉区	84	-3	10.7	237	+9	30.2	184	+16	23.5
都筑区	66	-23	9.3	154	-10	21.7	112	+3	15.8
戸塚区	81	+11	8.2	265	-12	26.9	187	+21	19.0
栄区	18	-8	8.0	81	+1	36.2	47	+5	21.0
泉区	38	-10	9.0	145	-4	34.4	81	-9	19.2
瀬谷区	55	-6	11.1	149	±0	30.2	98	+15	19.8
横浜市内	856	-83	8.2	3,179	+43	30.6	2,157	-10	20.7
県内	2,392	-204	7.9	8,667	-251	28.5	4,960	-321	16.3

	自転車			二輪車			飲酒運転			速度超過		
		前年比	構成率 (%)		前年比	構成率 (%)		前年比	構成率 (%)		前年比	構成率 (%)
鶴見区	145	+13	25.5	181	-9	31.8	3	+2	0.5	25	+15	4.4
神奈川区	96	-14	15.7	200	-24	32.7	4	-3	0.7	14	+2	2.3
西区	65	-13	15.4	110	±0	26.1	3	+2	0.7	5	+3	1.2
中区	152	-32	23.5	176	±0	27.2	3	-1	0.5	11	-6	1.7
南区	109	-13	22.4	170	-26	35.0	2	-2	0.4	7	-2	1.4
港南区	82	-2	15.4	184	-1	34.5	2	±0	0.4	16	+3	3.0
保土ヶ谷区	79	±0	13.1	234	+26	38.9	3	+2	0.5	23	+6	3.8
旭区	130	+16	17.0	266	-7	34.8	1	-5	0.1	16	-5	2.1
磯子区	53	+6	14.5	128	+9	35.1	2	-1	0.5	4	-8	1.1
金沢区	138	+16	25.8	182	+17	34.0	1	-1	0.2	11	-5	2.1
港北区	203	-72	25.5	266	-28	33.4	3	+1	0.4	25	+11	3.1
緑区	62	-16	14.0	121	-11	27.3	1	-2	0.2	13	-7	2.9
青葉区	143	-33	18.2	190	-15	24.2	4	-1	0.5	25	+2	3.2
都筑区	148	-16	20.8	181	-17	25.5	2	±0	0.3	14	+5	2.0
戸塚区	156	+6	15.8	346	+7	35.1	5	±0	0.5	31	+3	3.1
栄区	36	-13	16.1	74	-4	33.0	0	±0	0.0	7	+5	3.1
泉区	79	-16	18.7	151	-19	35.8	1	±0	0.2	21	+4	5.0
瀬谷区	106	-35	21.5	127	-44	25.7	2	+1	0.4	10	-6	2.0
横浜市内	1,982	-218	19.1	3,287	-146	31.6	42	-8	0.4	278	+20	2.7
県内	6,166	-750	20.3	7,932	-612	26.1	153	-22	0.5	930	+56	3.1

※ この表では主な交通事故の種類を掲げており、2種類以上に該当するものはそれぞれの件数を記載しているの、件数の合計値とは一致しません。



平成27年（2015年） 横浜市内の交通事故統計

横浜市道路局総務部交通安全・自転車政策課

横浜市中区港町1-1
TEL 045(671)2323
FAX 045(663)6868
