

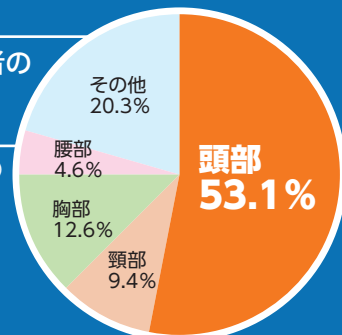
# ⚠️ 自転車に乗る時は ヘルメットの着用が重要です

## ヘルメットをかぶっていれば…

法律によりヘルメットの着用は努力義務となっています。  
自転車乗用中の事故で死亡原因の半数以上が「頭部損傷」です。  
ヘルメットで命を守りましょう。  
家族や身近な人にもヘルメットをかぶるように伝えてください。

自転車乗用中死者の  
致命傷の部位  
(令和2～6年)

(警察庁公表資料より)



## 自転車保険への加入は義務です！

神奈川県条例により自転車保険への加入が義務付けられています。  
自転車事故には、自転車側に高額な損害賠償責任が発生した事例があります。  
自転車を利用する人は、全員必ず自転車保険に加入しましょう。

〔自転車事故による高額賠償事例：賠償金額9,266万円〕

高校生の自転車が斜め横断し、直進していた男性の自転車と衝突。男性は言語障害が残った。〕

# 守ってますか？自転車ルール

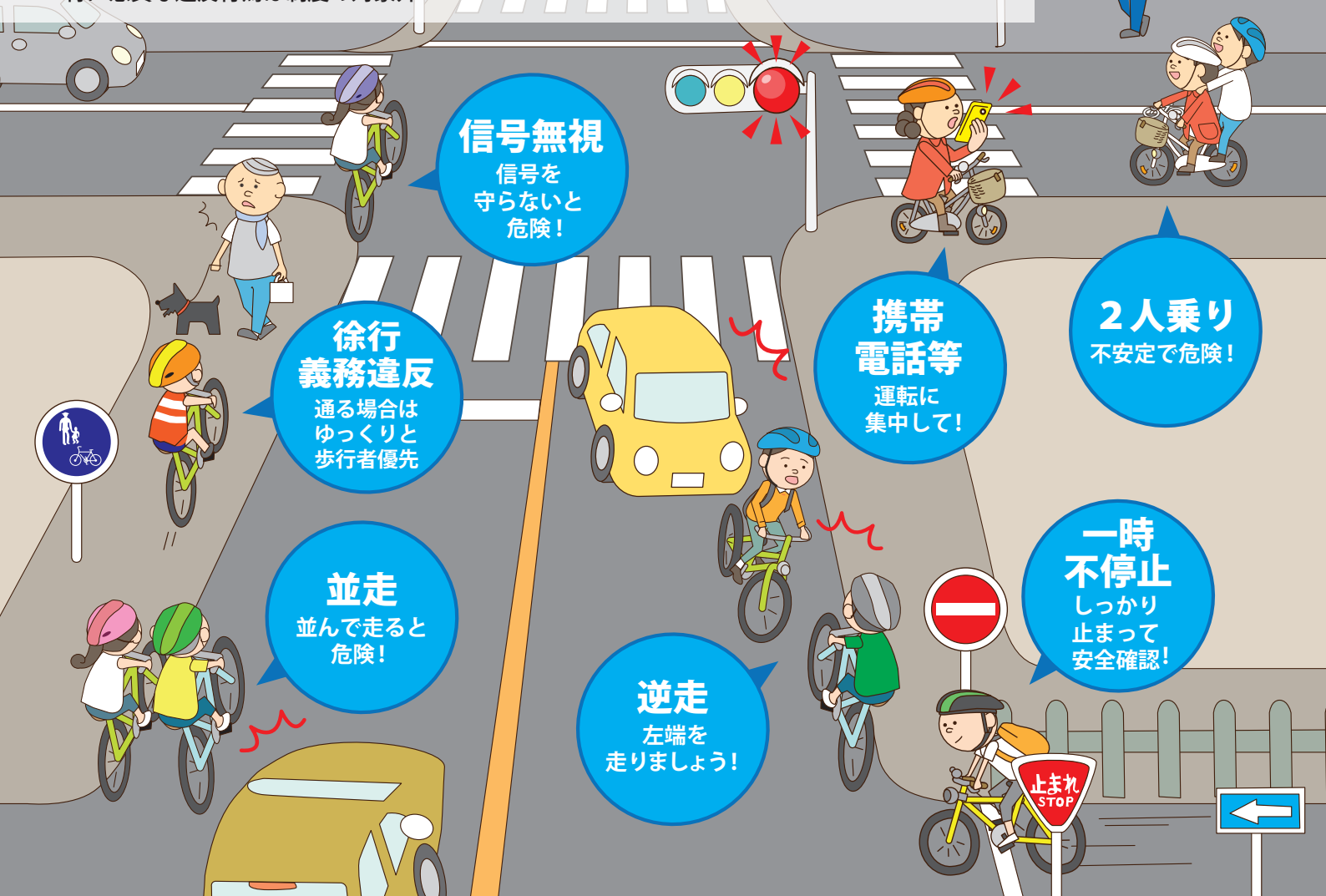
令和8年4月から  
16歳以上が  
対象



## 違反すると青切符

自転車も対象となる **青切符** (交通反則通告制度) とは  
交通違反をした運転手は取締りを受け、反則金を支払う制度です。

※特に悪質な違反行為は制度の対象外



**信号無視**

信号を  
守らないと  
危険！

**徐行  
義務違反**

通る場合は  
ゆっくりと  
歩行者優先

**並走**

並んで走ると  
危険！

**逆走**

左端を  
走りましょう！

**携帯  
電話等**

運転に  
集中して！

**2人乗り**

不安定で危険！

**一時  
不停止**

しっかり  
止まって  
安全確認！

### 自転車も信号と標識を守らなければなりません



**信号機**

通行する場所で  
従う信号が  
違います



**進入禁止**

車両は侵入して  
はいけません



**一方通行**

矢印の方向に  
しか進めません



**普通自転車  
専用通行帯**

普通自転車は、  
専用通行帯を通行  
しなければなりません

自転車とクルマ  
道路をシェアしよう  
自転車は車道の左側を走ろう！



思いやり SHARE THE ROAD  
運動についてはこちら ▶



ルールブックで  
確認を！▶



横浜市道路局