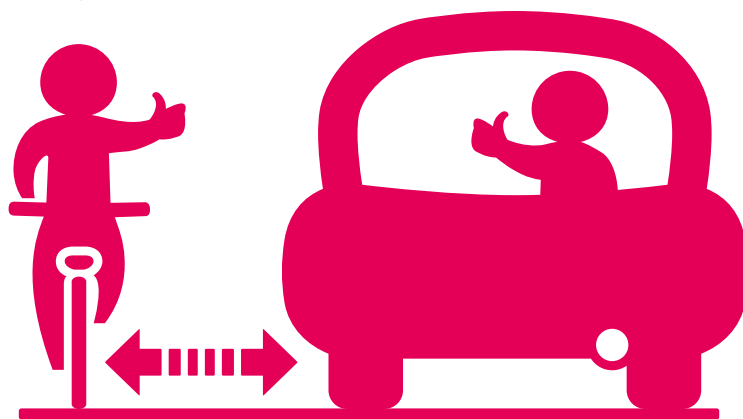


自転車とクルマ、道路をシェアします

SHARE THE ROAD



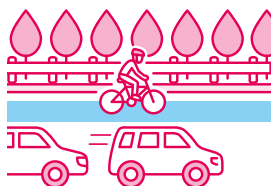
自転車の車道左側通行にご協力をお願いします。



クルマも！自転車も！知っておきたい自転車きほんルール

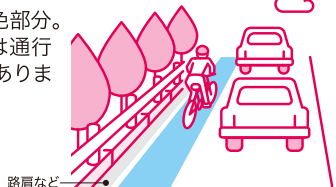
1 自転車の通行場所

車道の左側端！
(歩道は例外、
右側通行は×)



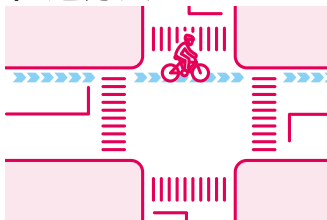
車道の左側端ってどこ？

右図の青色部分。
路肩などは通行
場所ではありません。



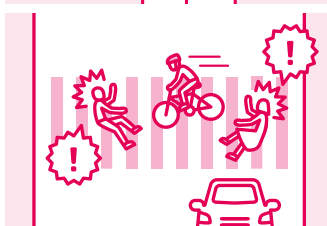
2 交差点の直進方法

交差点でも
「車道の左側端」
(直進する時は
左折専用レーン
でも第一車線の
左側端を直進
します。)



横断歩道は 渡っていいの？

原則いけません。
歩行者の通行
を妨げる恐れが
ない場合は除く



3 歩道の通行条件と 通行方法

◆主な条件

- ①標識がある②13歳未満、70歳以上
- ③車道通行が著しく危険
(連続した路上駐車、工事)

◆通行方法

- ①ゆっくり(徐行)
- ②車道寄りを歩行者優先

押し歩き=歩行者？

押し歩きをすれば
歩行者扱い。
歩道、横断歩道も
通行可。



ドライバーの SHARE THE ROADの 心がけ



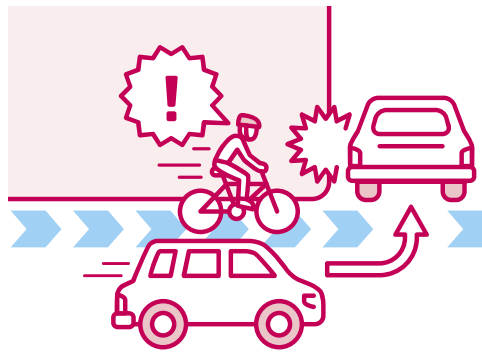
不要な幅寄せ、 クラクションをしない。

車道の左側端は、
自転車の通行
場所でもあります。



交差点での巻き込みに注意

交差点でも自転車は左側端通行。



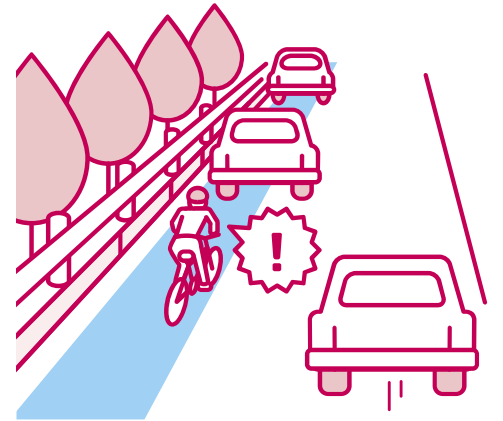
クルマから降りる時のドア

後ろからくる自転車に注意。



違法駐車をしない

自転車が車道を通れなくなります。



自転車に乗るときは
必ずヘルメット
をかぶろう！

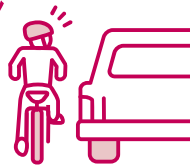


自転車運転者の SHARE THE ROADの 心がけ



手で合図をしてクルマと コミュニケーション

クルマの方を見るのも
コミュニケーションの1つ。



右折



停止



左折

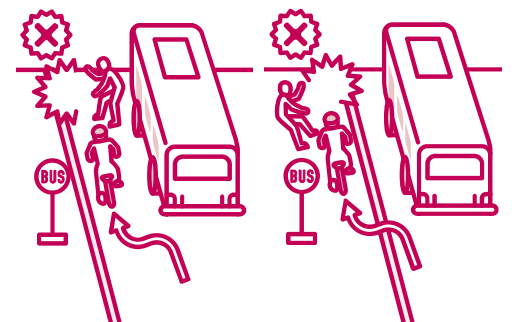
歩道、車道のむやみな 行き来をしない

クルマにとっても歩行者にとっても危険。
やむを得ず行き来する時は、周りを確認。



バス停にいるバスの 左側追い抜きをしない

バスの左側、歩道は乗降客がいて危険。



信号待ち車両間を すり抜けない

クルマの間をすり抜けるのはとても危険。

