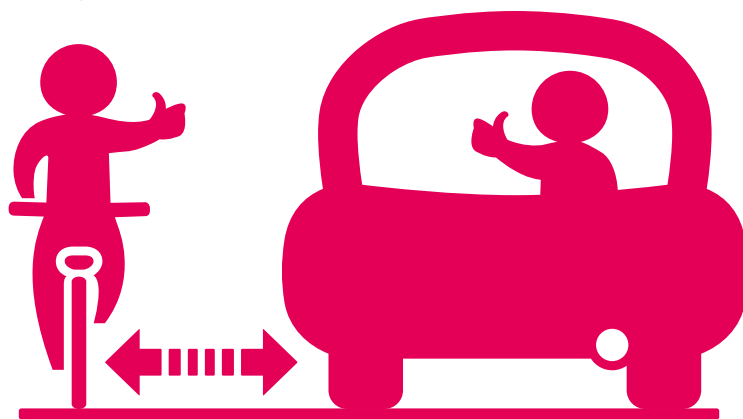


# 自転車とクルマ、道路をシェアします

## SHARE THE ROAD



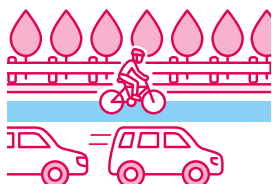
自転車の車道左側通行にご協力をお願いします。



## クルマも！自転車も！知っておきたい自転車きほんルール

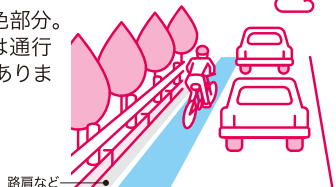
### 1 自転車の通行場所

車道の左側端！  
(歩道は例外、  
右側通行は×)



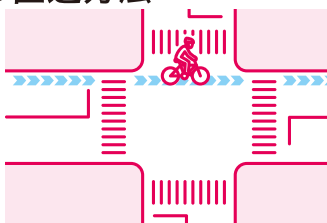
#### 車道の左側端ってどこ？

右図の青色部分。  
路肩などは通行  
場所ではありません。



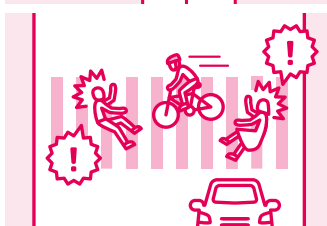
### 2 交差点の直進方法

交差点でも  
「車道の左側端」  
(直進する時は  
左折専用レーン  
でも第一車線の  
左側端を直進  
します。)



#### 横断歩道は 渡っていいの？

原則いけません。  
歩行者の通行  
を妨げる恐れが  
ない場合は除く



### 3 歩道の通行条件と 通行方法

#### ◆主な条件

- ①標識がある②13歳未満、70歳以上
- ③車道通行が著しく危険  
(連続した路上駐車、工事)

#### ◆通行方法

- ①ゆっくり(徐行)
- ②車道寄りを歩行者優先

#### 押し歩き=歩行者？

押し歩きをすれば  
歩行者扱い。  
歩道、横断歩道も  
通行可。



## ドライバーの SHARE THE ROADの 心がけ



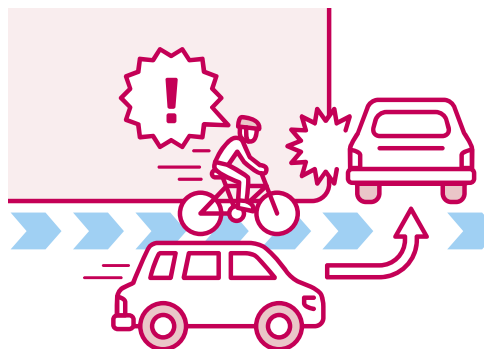
### 不要な幅寄せ、 クラクションをしない。

車道の左側端は、  
自転車の通行  
場所でもあります。



### 交差点での巻き込みに注意

交差点でも自転車は左側端通行。



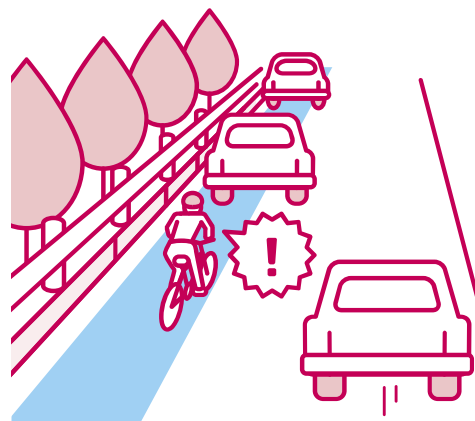
### クルマから降りる時のドア

後ろからくる自転車に注意。



### 違法駐車をしない

自転車が車道を通れなくなります。



自転車に乗るときは  
**ヘルメット**  
をかぶろう！

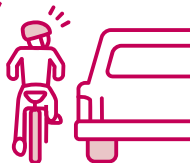


## 自転車運転者の SHARE THE ROADの 心がけ



### 手で合図をしてクルマと コミュニケーション

クルマの方を見るのも  
コミュニケーションの1つ。



右折



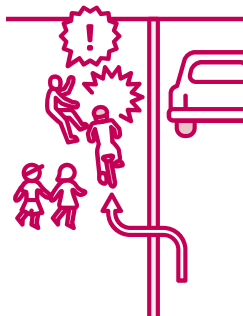
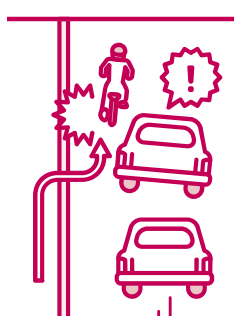
停止



左折

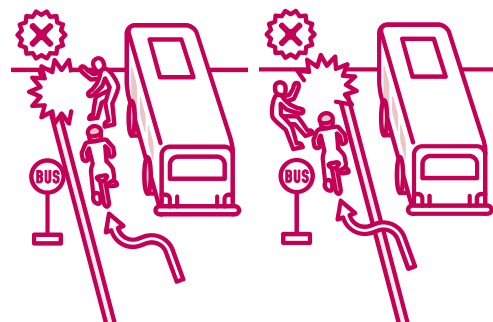
### 歩道、車道のむやみな 行き来をしない

クルマにとっても歩行者にとっても危険。  
やむを得ず行き来する時は、周りを確認。



### バス停にいるバスの 左側追い抜きをしない

バスの左側、歩道は乗降客がいて危険。



### 信号待ち車両間を すり抜けない

クルマの間をすり抜けるのはとても危険。

