

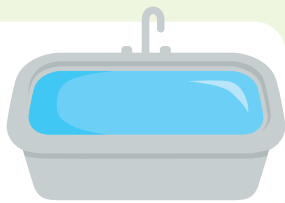
# 地球上でわたしたちが使える水の量は？



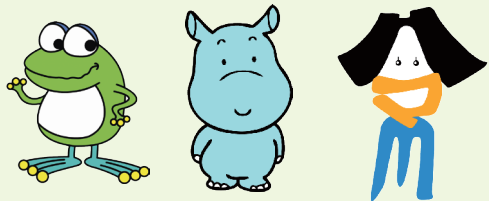
地球上にはたくさんの水がありますが、  
使えるのはたったの

## 約0.01%

地球上すべての水をお風呂の水に例えると、  
人間が使える水はスプーン一杯分しかないんだ。



でも、そんな貴重な水は一か所に溜まっているわけではなく、常に循環している。どうやって循環しているのだろう。詳しく見ていこう！



エス ディー ジー ズ

## SDGsって知ってる？

SDGsとは、みんなが幸せに暮らしていくために世界中の人たちが集まって決めた目標なんだ。横浜の水循環を守ることは地球の水を守ることもつながっている。わたしたちの取組はSDGsのこれに当てはまるよ。

SUSTAINABLE DEVELOPMENT GOALS



## 水循環クイズ

ここまで読んでくれてありがとう。最後に、わたしたちから問題をだすよ。  
これが解けたら、君はもう立派な水循環マスターだ。

### 問題

に入る文字はなにかな？



は、

地球上で  
使える水は

0.0



月  日 は  の 日

階建て

%

循環を守る



ヒント

リーフレットに書いてある絵や文章をよく見てね。

答えはここをチェック



お問い合わせ先

水道局広報課(水道に関すること)

電話 045-671-3084

下水道河川局マネジメント推進課(下水道に関すること)

電話 045-671-2432

下水道河川局河川流域調整課(河川に関すること)

電話 045-671-4215

発行:横浜市 〒231-0005 横浜市中区本町6-50-10



SUSTAINABLE DEVELOPMENT GOALS



よこまし みずじゅんかん

# 水を守る 循環のしくみ

横浜市の水道・下水道・河川のしくみ



水道局キャラクター  
はまピョン

## 水道のしくみ

1. 森林を整備し水源の環境を守る
2. 安全安心な水道水を作る
3. 24時間365日水道水を届け続ける



## 水源林



## 河川

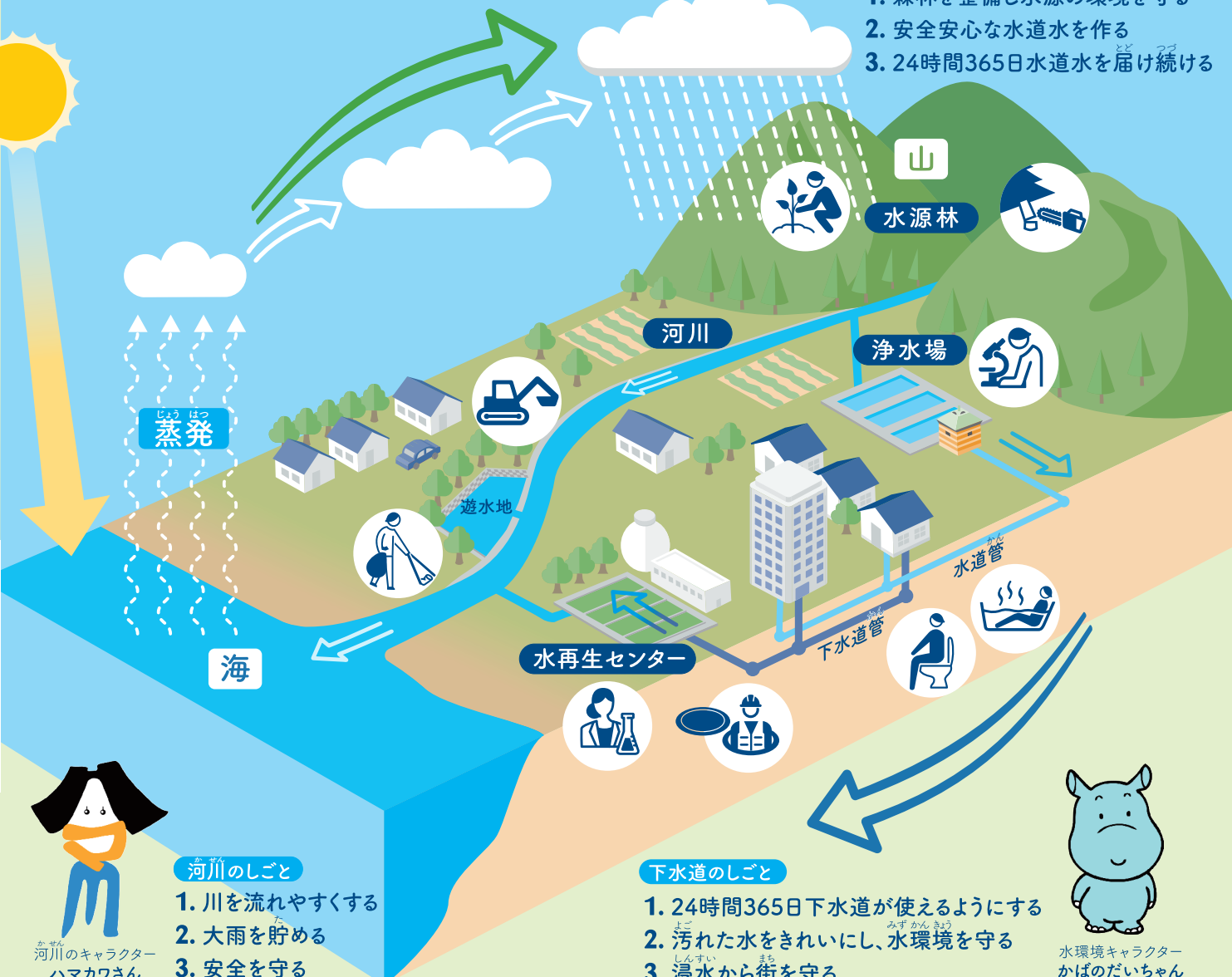
## 浄水場



## 下水道



## 水再生センター



## 蒸発

## 海



河川のキャラクター  
ハマカワさん

## 河川のしくみ

1. 川を流れやすくする
2. 大雨を貯める
3. 安全を守る

## 下水道のしくみ

1. 24時間365日下水道が使えるようにする
2. 汚れた水をきれいにし、水環境を守る
3. 浸水から街を守る



水環境キャラクター  
かばのだいちゃん

「詳しい情報は、それぞれの動画を見てね」

## 水循環

地球上の水は、海や地面などから蒸発し雲になり、その後、雨や雪として地表に戻ってきます。雨などは川になり、一部は水道水として使われ、使った水は下水管を通り、川に戻され海に流れていきます。このように、水はわたしたちの周りをめぐり続けており、これを水循環といいます。



私たちのまちを  
めぐる水

## 水源林

水源林は、降った雨の水を蓄える森林のことだよ。水源林の土は、落ち葉や枯れ枝が積もって、スポンジのようになっているんだ。そのため、降った雨は地中にたまり、ゆっくりと浸み込む間にきれいな地下水となり、少しずつ川に湧き出しているんだ。だから晴れの日が続いても川の水はなくなるんだ！



森を守ることは  
水を守ること

## 浄水場

浄水場は水道水を作る施設だよ。川などから取り入れた水は浄水場でいろいろな処理や検査をして、みんなが使う水道水になるんだよ。



水はどこからやってくるの？

## 水再生センター

みんなが使った水は地下にある下水道管を通して水再生センターにたどりつく。そこで微生物が汚れを分解してきれいにしてから、川や海に戻しているんだ。



横浜の下水道を知ろう！

## 河川

河川では、雨の水などをできるだけ早く海に水を流すための工事や雨を貯める施設の工事を行っているわ。川を掃除するボランティアの方々もいるのよ！



ヨコハマの川とハマカワさん