

**想定条件**  
 1時間に  
**76.5mm**の降雨  
 ※平成16年10月9日(台風22号)に横浜市消防局野庭消防出張所で観測された実績降雨

**凡例**

◎浸水想定区域 (平成26年3月 横浜市作成)

浸水想定区域内の地下街、地下家、地下駐車場や道路より低い土地では、浸水の深度に問わず、浸水想定区域には着水時に浸水が及びる危険性があります。

- 2.0m以上 1階の軒下以下
- 1.0~2.0m 床上浸水相当 1階の軒下まで
- 50cm~1.0m 床上浸水相当 大人の腰まで
- 20~50cm 床下浸水相当
- 2~20cm 道路浸水相当
- 2cm未満 道路浸水相当

◎その他の凡例

二階階川 (大岡川、中川、磯川)	区界	J路線・駅
区界	町界	私鉄線・駅
高速道路	主要道路 (国道・県道・市道)	市地下鉄線・駅

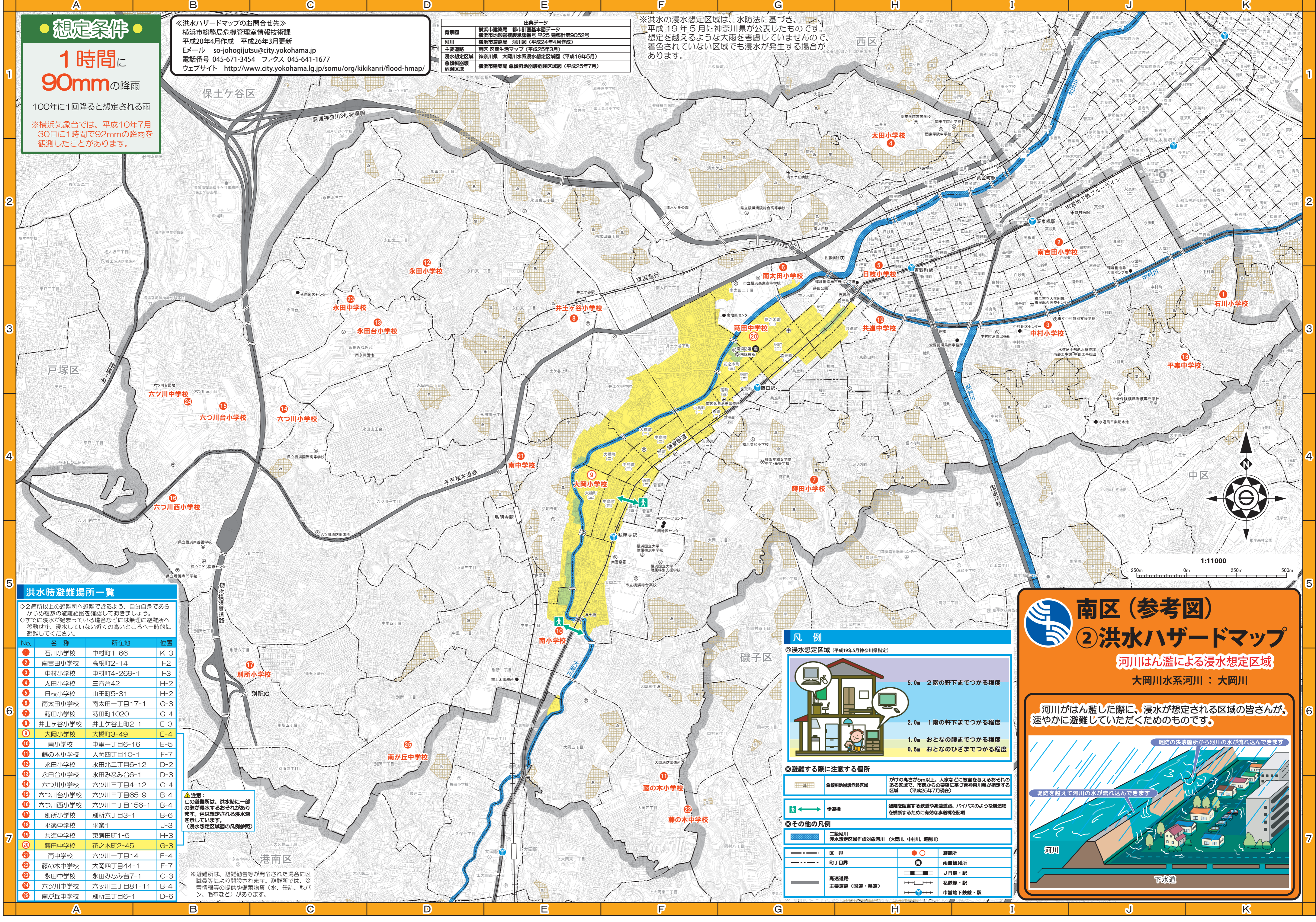
**南区 ①内水ハザードマップ**  
 下水道や水路などからの浸水想定区域  
 大岡川水系河川：大岡川

内水ハザードマップは、下水道の能力を超える大雨に対して市民の皆様が日頃からの備えや対策をとっていただくために作成したものです。

ワンルームから専有部があるマンションの浸水想定が示されています。

道路が浸水すると、車が浮き上がり、運転が困難になります。

道路が浸水すると、車が浮き上がり、運転が困難になります。



**想定条件**  
 1時間に  
**90mm**の降雨  
 ※横浜気象台では、平成10年7月30日に1時間で92mmの降雨を観測したことがあります。

**凡例**

◎浸水想定区域 (平成19年5月神奈川県指定)

5.0m 2階の軒下までつかる程度

2.0m 1階の軒下までつかる程度

1.0m おとなの腰までつかる程度

0.5m おとなのひざまでつかる程度

◎避難する際に注意する箇所

避難経路が狭い箇所

階段

避難経路が狭い箇所や階段、エレベーターのような設備物を避難する際に注意する必要があります。

◎その他の凡例

二階階川 (大岡川、中川、磯川)	避難所
区界	J路線・駅
町界	私鉄線・駅
高速道路	主要道路 (国道・県道・市道)
市地下鉄線・駅	

**南区 (参考図) ②洪水ハザードマップ**  
 河川はん濫による浸水想定区域  
 大岡川水系河川：大岡川

河川はん濫の際に、浸水が想定される区域の皆さんが、速やかに避難していただくためのものです。

道路の決壊箇所から河川の水が流れ込んできます。

道路を超えて河川の水が流れ込んできます。

**洪水時避難場所一覧**

◎2階以上の避難所へ避難できるよう、自分自身であらかじめ最速の避難経路を確認しておきましょう。必ずご家族が揃っている場合は、必ず避難所へ移動せず、浸水していない近くの高いところへ一時的に避難してください。

番号	名称	所在地	階数
1	石川小学校	中村町1-66	K-3
2	南吉田小学校	高橋町2-14	I-2
3	中村小学校	中村町4-269-1	I-3
4	太田小学校	三善台2-1	H-2
5	日太小学校	山王台2-31	H-2
6	南太田小学校	山王台1丁目17-1	G-3
7	藤田小学校	南町1020	G-4
8	井土ヶ谷小学校	井土ヶ谷上町2-1	E-3
9	大岡小学校	大岡町3-49	E-4
10	南小学校	中里1丁目16-16	E-5
11	藤の木小学校	大岡町10-10	F-7
12	永田小学校	永田北二丁目6-12	D-2
13	永田台小学校	永田みなみ台6-1	D-3
14	六ツ川小学校	六ツ川三丁目4-14	C-4
15	六ツ川台小学校	六ツ川三丁目65-9	B-4
16	六ツ川西小学校	六ツ川二丁目156-1	B-4
17	別所小学校	別所六丁目3-1	B-6
18	平塚中学校	平塚1	J-3
19	共進中学校	東藤田町1-5	H-3
20	藤田中学校	花之本町2-45	G-3
21	南中学校	六ツ川一丁目14	E-4
22	藤の木中学校	大岡町4丁目41-1	F-7
23	永田中学校	永田みなみ台7-1	C-3
24	六ツ川中学校	六ツ川三丁目B1-11	B-4
25	南が丘中学校	別所三丁目6-1	D-6

◎注意  
 この避難所は、洪水時に一部の浸水が想定される区域に指定されています。避難所では、浸水時の状況や避難所が水没、乾干、毛布などがあります。

◎避難所は、避難勧告が発令された場合に区職員等により開設されます。避難所では、浸水時の状況や避難所が水没、乾干、毛布などがあります。