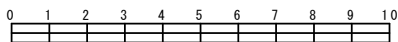
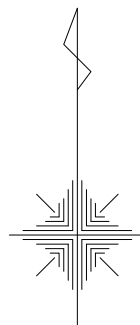


令和5年度設計図(排除方式 分流)

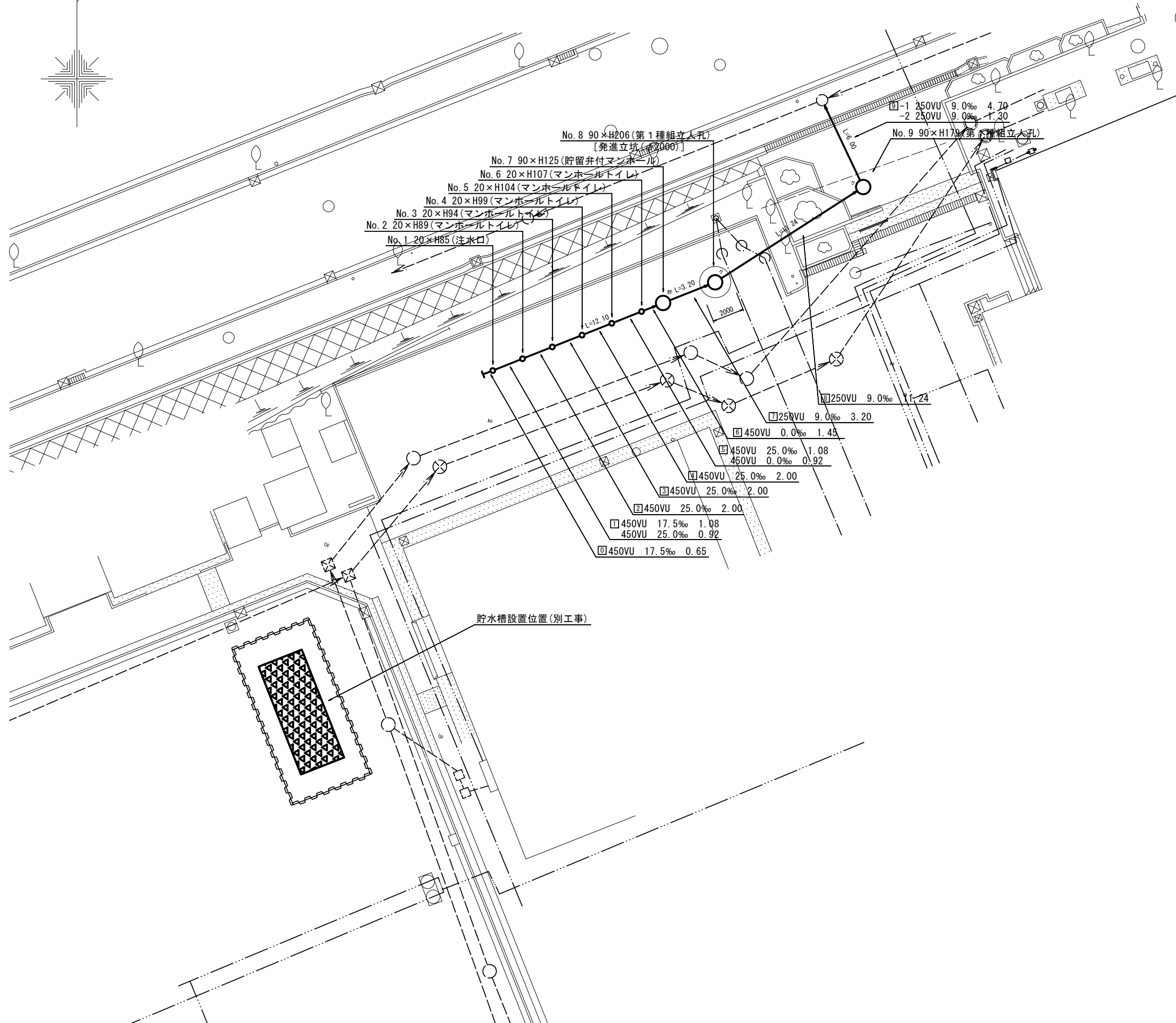
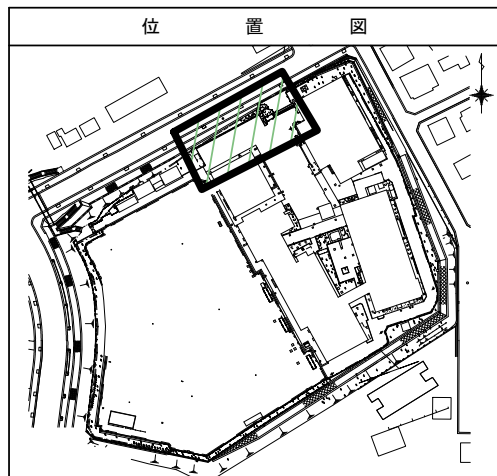
図名	平面図(旧庄戸中学校コミュニティハウス)	
工事名	災害時下水道直結仮設トイレ下水道管整備工事(その451)	
施工場所	栄区庄戸三丁目1番1号	
縮尺	1/250(A3)	図番 1/3
路線番号	0 1 2 3 4 5 6 7 8 9	
地形図番号		
横浜市環境創造局		

平面図 S=1/250(A3)

【旧庄戸中学校コミュニティハウス】



変更図



凡 例	
	新設管渠及びます(マンホールトイレ)
	新設管渠及び第1種組立人孔
	新設管渠及び貯留弁付マンホール
	新設貯水槽
	既設污水管渠及び第1種人孔
	既設雨水管渠及び第1種人孔
	電気ケーブル
	ガス管
	水道管
	ヒューム管