



令和5年度設計図（排除方式 分流）

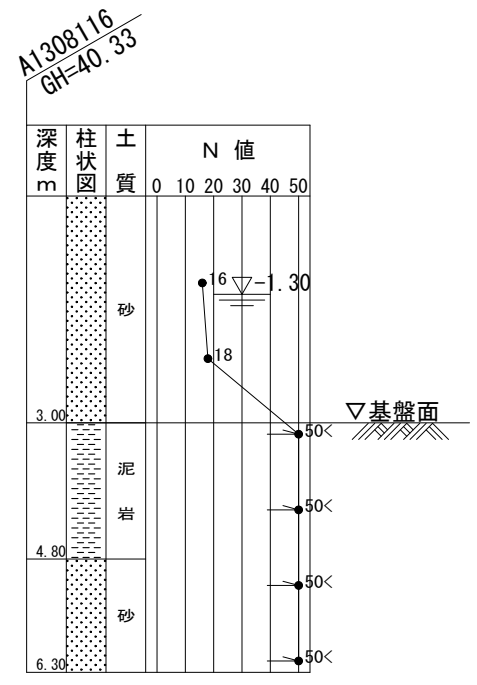
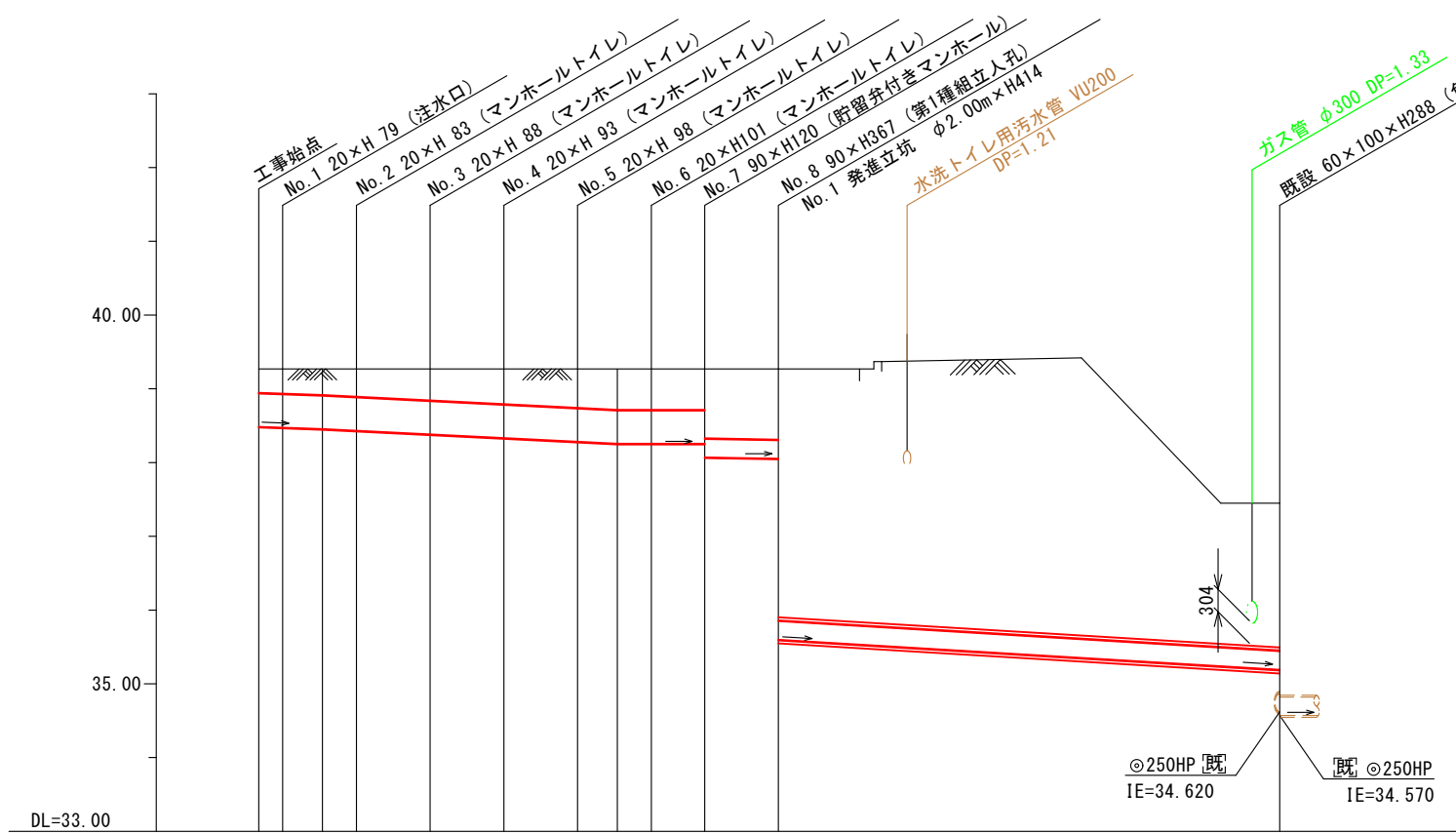
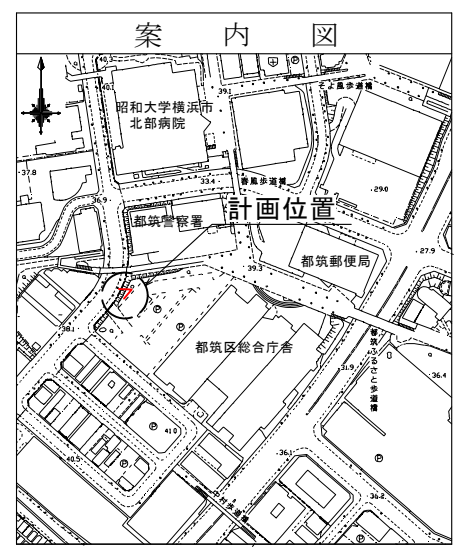
図名	縦断図								
工事件名	災害時下水道直結式仮設トイレ用 下水道管整備工事（その444）								
施工場所	都筑区茅ヶ崎中央32番地1号								
縮尺	図示	図番	2 / 3						
路線番号	0	1	2	3	4	5	6	7	8
地形図番号	20-42								
横浜市環境創造局									

# 縦断図 縦1/100、横1/200

【都筑区役所】



変更図



路線番号	0	1	2	3	4	5	6	7	8					
管径	φ450VU				φ250VU									
勾配	17.5			25.0			0.0	9.0	30.0					
号線間距離	0.65	2.00	2.00	2.00	2.00	1.45	2.00		13.60					
人孔間距離	0.65	1.08	0.92	2.00	2.00	2.00	1.08	0.92	1.45	2.00	13.60			
流速	3.083			3.685			0.000	1.494			2.728			
流下量	0.490			0.586			0.000	0.073			0.134			
流出量	0.001													
現在地盤高	39.27	39.27	39.27	39.27	39.27	39.27	39.27	39.27	39.27		37.45			
H				0.113				0.108			-			
管底高	38.485	38.474	38.455	38.432	38.382	38.332	38.282	38.255	38.255	38.255	38.052	35.190		
追加距離	0.00	0.65	1.73	2.65	4.65	6.65	8.65	9.73	10.65	12.10	14.10	27.70		
土被	0.33	0.34	0.36	0.38	0.43	0.48	0.53	0.56	0.56	0.56	0.94	0.96	3.41	2.00
施工種別	開削工法（昼間施工）													
矢板鋼種別	-													
基礎工種別	改良土基礎													
埋戻工種別	全面改良土埋戻し													
覆工種別	-													
舗装復旧種別	As舗装 (As t=10cm RC-40 t=15cm)													
側溝種別	-													
管種別	硬質塩化ビニル管					硬質塩化ビニル管・鋼製さや管 (φ350)								
取付管理工種別	-													
交通整理員	3人/日													



①：小口径推進工法（鋼製鞘管工法\* -リング\* 式一重ケーシング\* 方式）（昼間施工）  
 ②：軽量鋼矢板 I 型 I 段梁 平均長 L=2.0m  
 ③：φ2000ライナープレート H=4.5m

図名	No. 1発進立坑仮設図		
工事件名	災害時下水道直結式仮設トイレ用 下水道管整備工事（その444）		
施工場所	都筑区茅ヶ崎中央32番地1号		
縮尺	1/60	図番	3 / 3
号線番号	7	8	
地形図番号	20-42		
横浜市環境創造局			

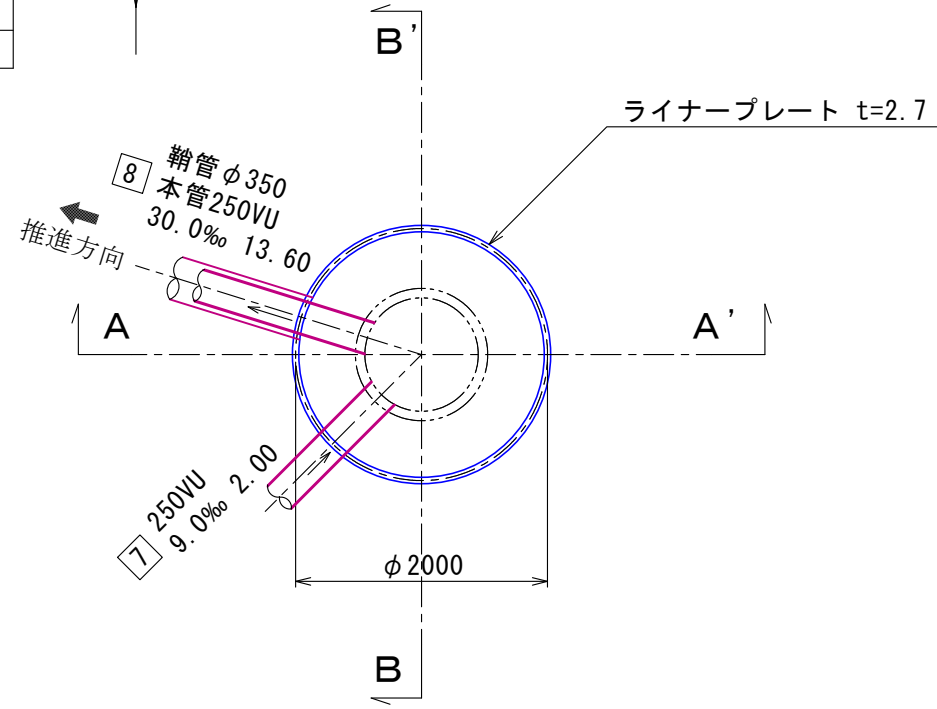
# No. 1発進立坑仮設図 S=1/60

【都筑区役所】

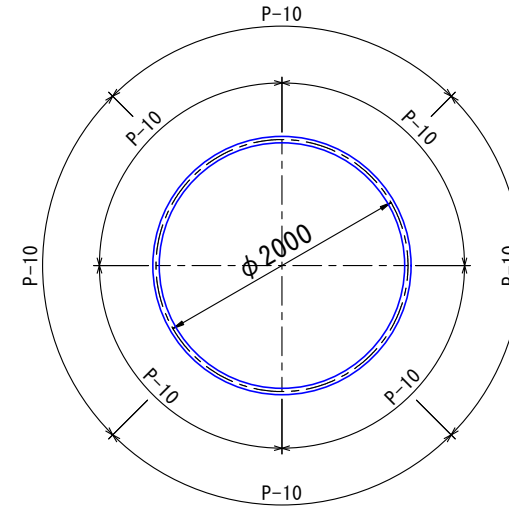
変更図



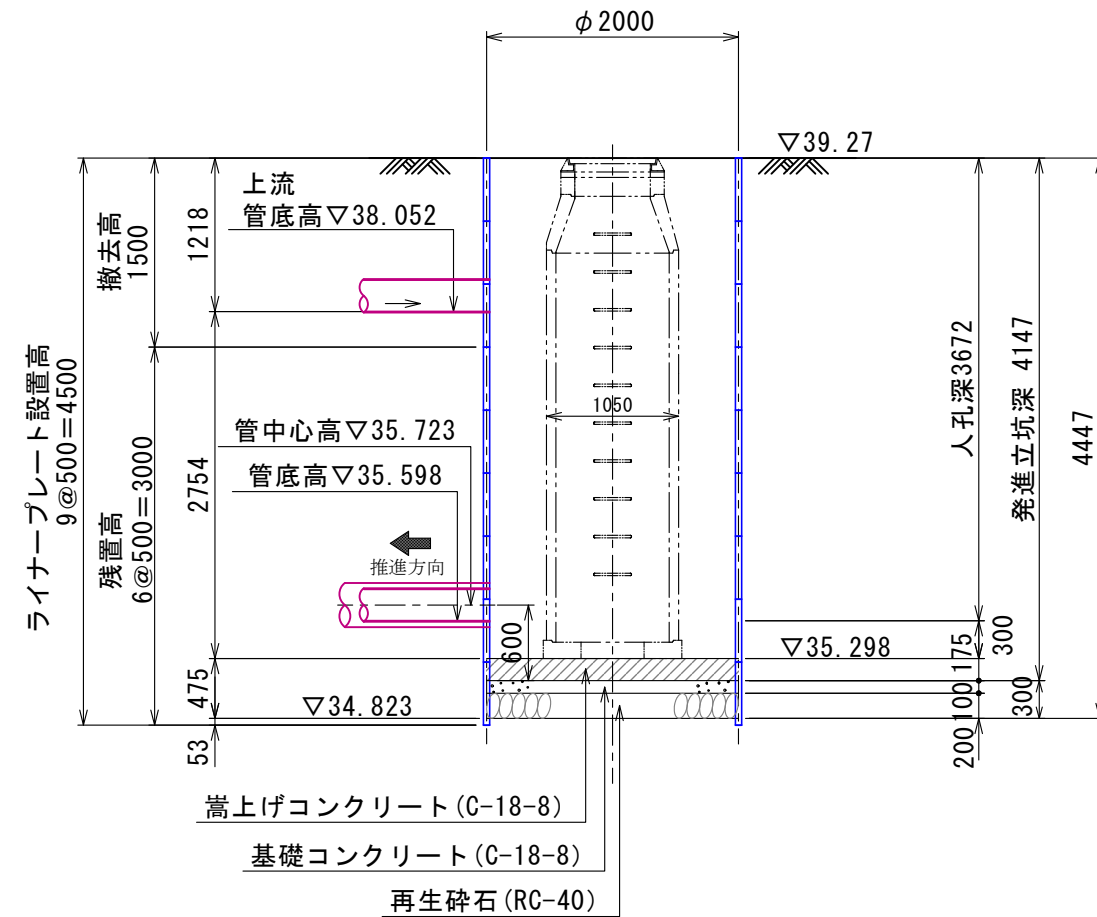
平面図



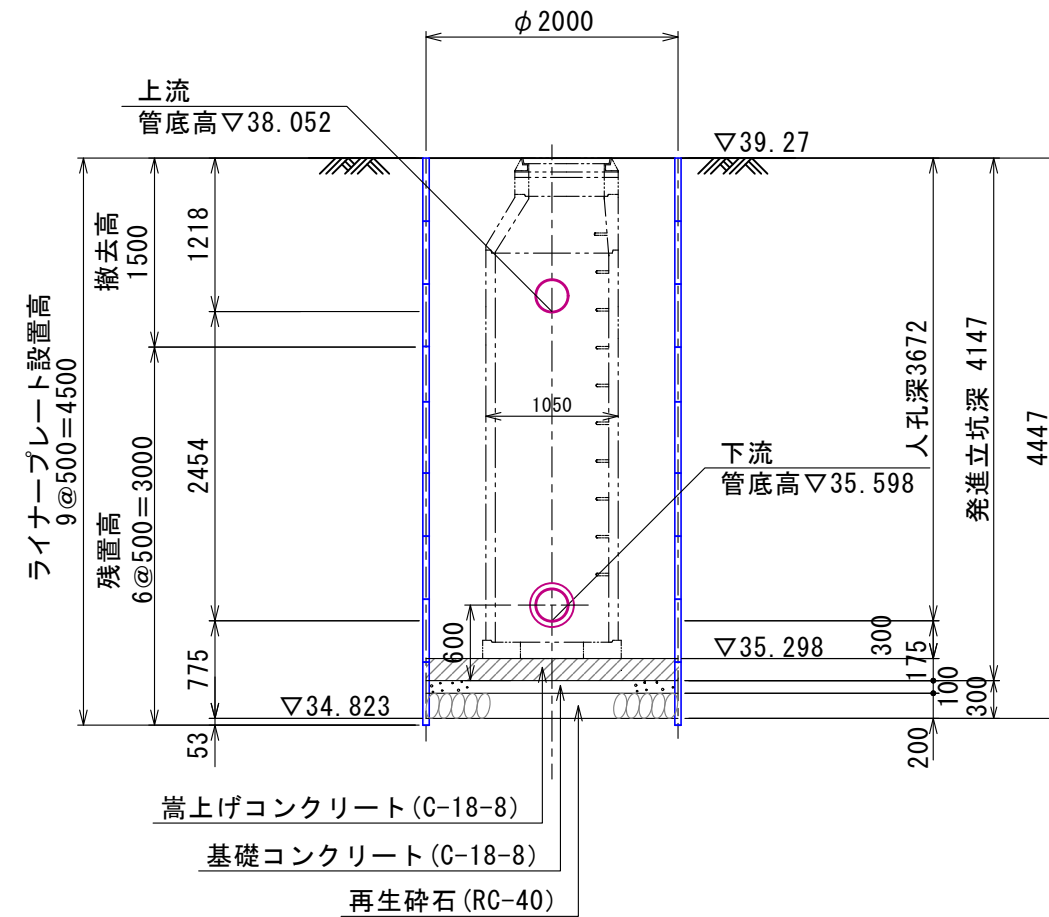
ライナープレート割付図



A - A' 断面



B - B' 断面



A1308116  
GH=40.33

