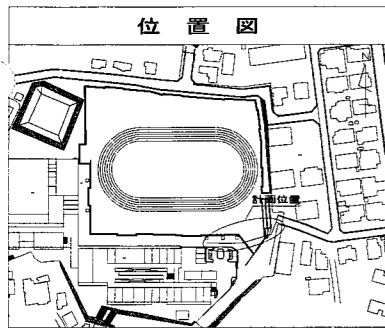


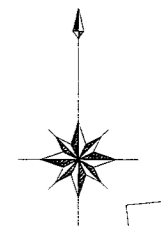
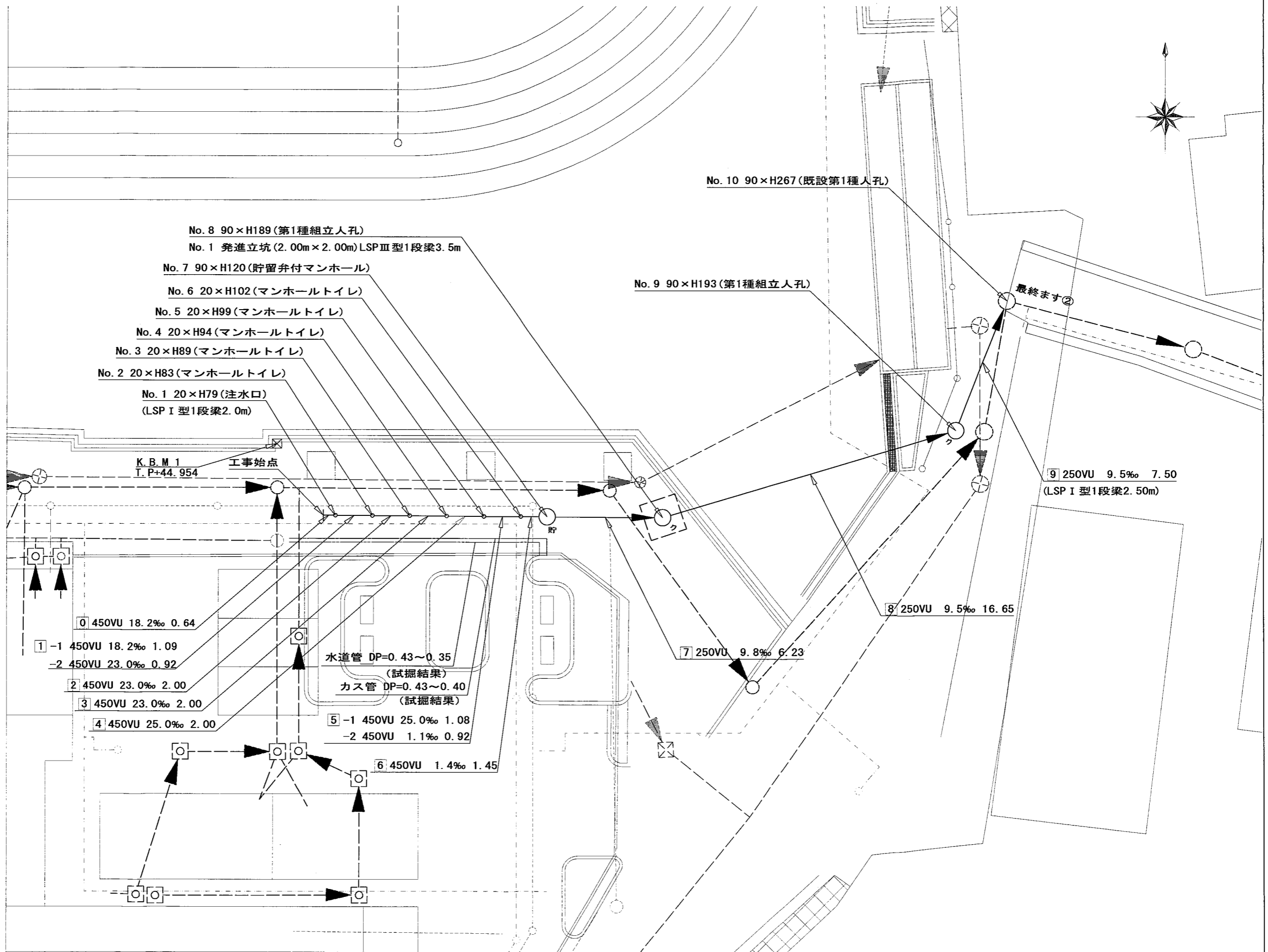
図名	平面図		
工事件名	災害時下水道結式仮設トイレ用下水道管整備工事(その384)		
施工場所	緑区鶴屋三丁目38番1号		
縮尺	S=1/200	図番	1/3
号種番号	0 1 2 3 4 5 6	7 8 9	
地形図番号			
審査	課長	係長	技師
設計	横浜市環境創造局		



竣工図

平面図 S=1/100 ※A3(1/200)

【東鴨居中学校】



凡例	
	新設管きよ及びます(マンホールトイレ)
	新設管きよ及び塩ピマンホール
	新設管きよ及び第1種組立人孔
	新設管きよ及び貯留弁付きマンホール
	既設汚水管きよ及びます・人孔
	既設雨水管きよ及びます・人孔
	既設分流汚水管きよ・人孔
	既設分流雨水管きよ・人孔
	K. B. M 1
	電気ケーブル
	ガス管
	スプリンクラー管
	水道管

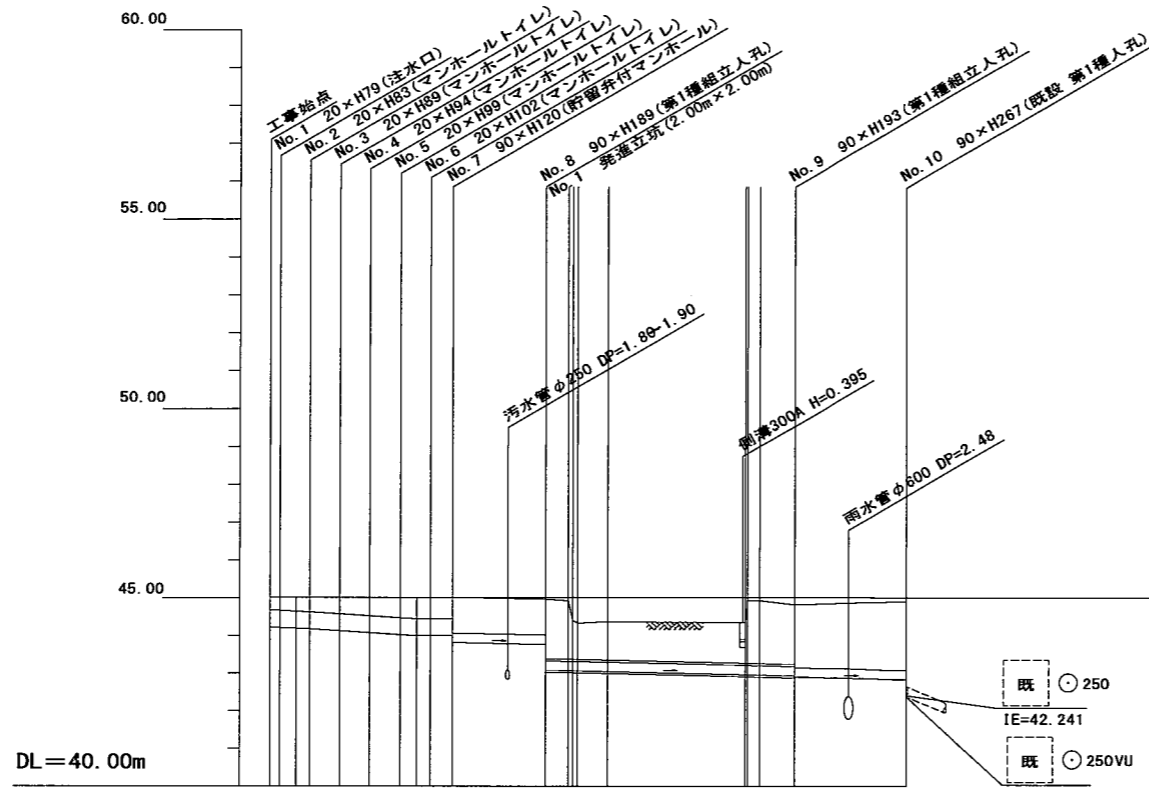
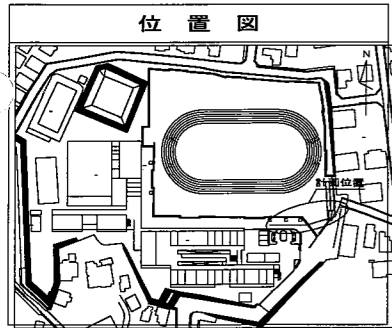
令和4年度設計図(排除方式 分流式)	
図名	縦断図
工事件名	災害時下水道給水仮設トイレ用下水道管整備工事(その384)
施工場所	緑区鶴居三丁目39番1号
縮尺	図示 図番 2 3
号線番号	0 1 2 3 4 5 6 7 8 9
地形図番号	
専任	調査 図案 設計
横浜市環境創造局	

竣工図

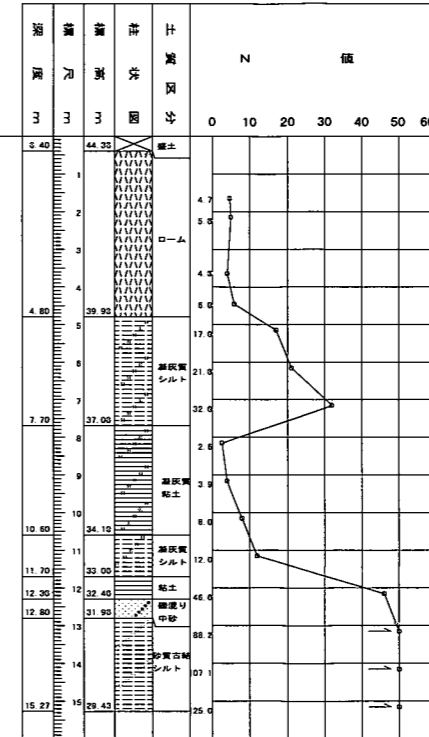
縦断図 縦1/100、横1/250

※A3(縦1/200、横1/500)

【東鴨居中学校】



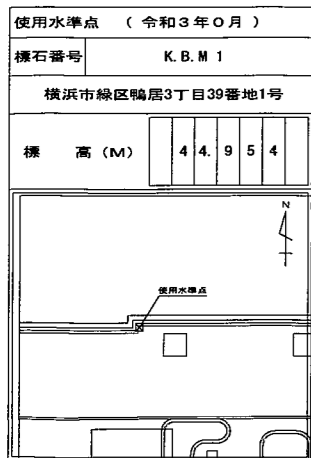
東鴨居中学校 No. 12



号線番号	0	1	2	3	4	5	6	7	8	9									
管径	φ450 VU						φ250 VU												
勾配	18.2	※詳細					1.3	9.8	9.5	9.5									
号線間距離	2.01	2.00	2.00	2.00	1.45	6.23	16.65		7.50										
人孔間距離	0.64	2.00	2.00	0.92	1.08	1.45	6.23	2.10	11.45	3.10	7.50								
流速	3.083	3.685	0.000	0.000							1.494								
流下量	0.490	0.586	0.000	0.000							0.0730								
流出量	0.001																		
現在地盤高	45.01	45.01	45.01	45.02	45.01	45.02	45.02	45.01	44.95	44.92	44.44	44.35	44.93	44.82	44.91				
H	0.113						0.107												
管底高	44.235	44.223	44.203	44.182	44.136	44.090	44.040	44.013	44.012	44.010	43.829	43.769	43.094	43.065	42.963	42.836	42.906	42.835	
追加距離	0.00	0.64	1.73	2.65	4.65	6.65	8.65	9.73	10.65	12.10	18.33	20.43	31.88	34.98	42.48				
土被	0.32	0.35	0.37	0.42	0.46	0.51	0.51	0.51	0.51	0.52	0.92	1.60	1.60	1.12	1.13	1.71	1.62	1.65	1.82

※ 詳細

路線	1-2	2	3	4	5-1
勾配%	23	23	23	25	25



施工種別	開削工法	推進工法	開削工法
矢板工種別	改良土基礎	改良土基礎	改良土基礎
基礎工種別	改良土基礎	改良土基礎	改良土基礎
埋戻工種別	As	As	As
覆工種別	As	As	As
舗装復旧種別	As	As	As
側溝種別	As	As	As
管種別	硬質塩化ビニル管	硬質塩化ビニル管(VU)・鋼製さや管	硬質塩化ビニル管
取付管埋戻工種別	As	As	As
交通誘導員	1人/日 ※本復旧(舗装)のみ2人/日		

※ DP =不明は0.6に表示

小口径推進工法(鋼製鞘管工法ボーリング式一重ケーシング方式)(昼間施工)

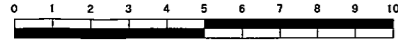
発進立坑部(2.00m×2.00m):軽量鋼矢板Ⅲ型1段梁3.5m

①貯留弁付きマンホール:軽量鋼矢板Ⅰ型1段梁2.0m

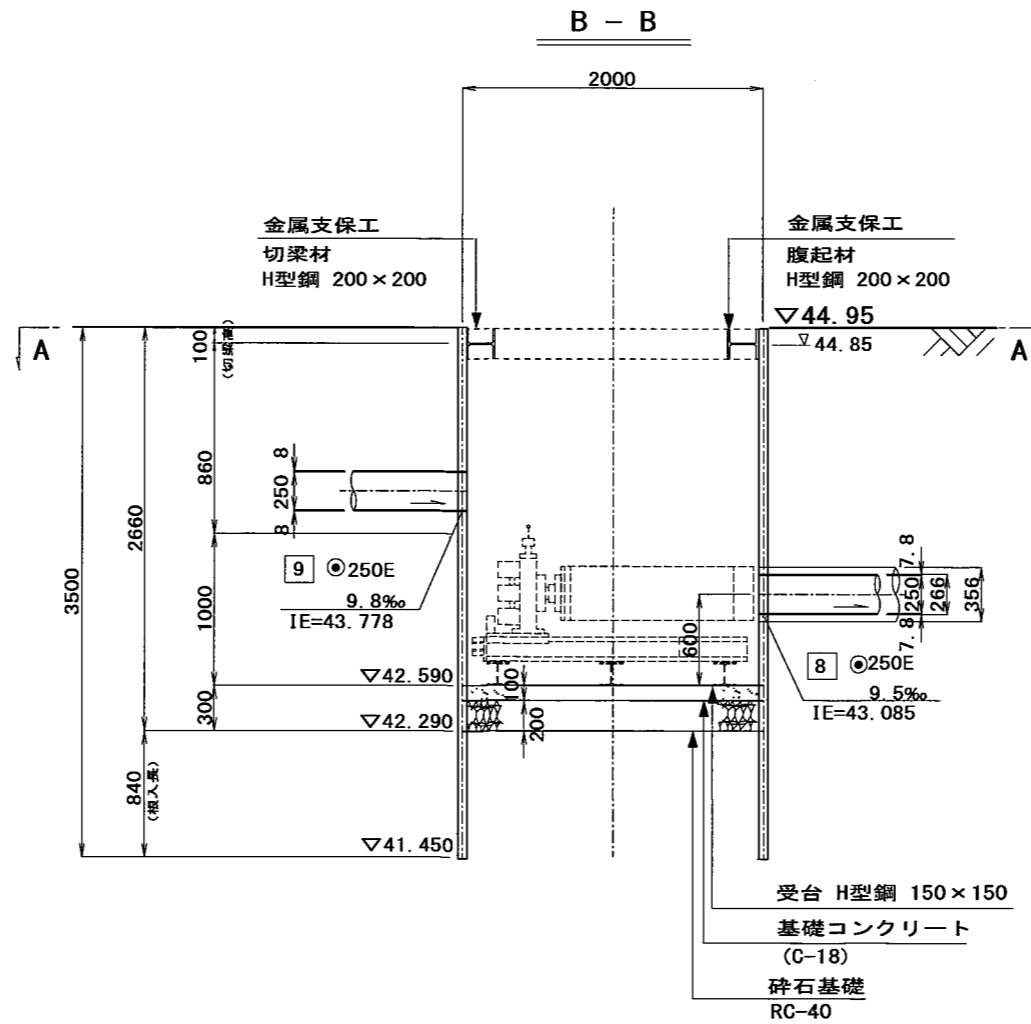
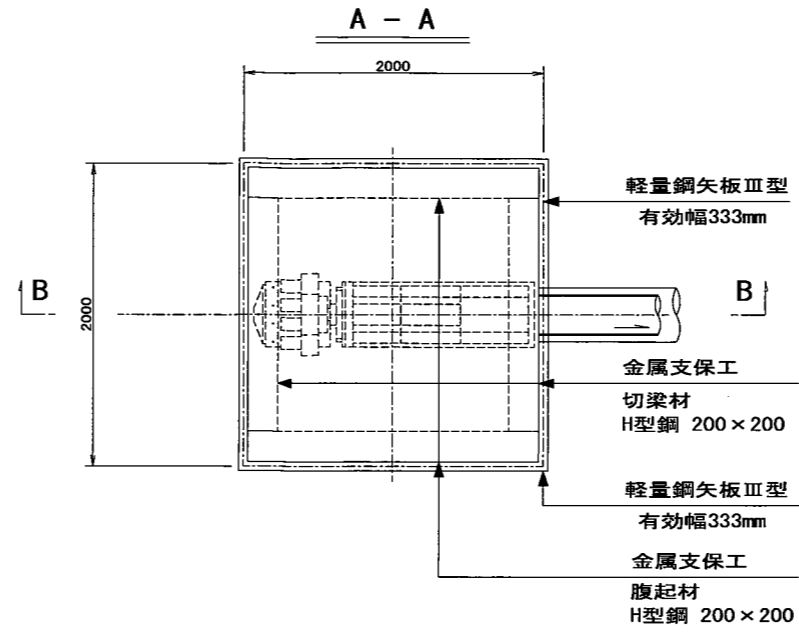
②:軽量鋼矢板Ⅰ型1段梁2.5m

図名	発達立坑仮設図			
工事内容	災害時下水道給排水設備トイレ用下水道管整備工事(その384)			
施工場所	緑区鶴居三丁目39番1号			
縮尺	図示	図番	3	2
号線番号				
地形図番号				
専任	課長	係長	技師	設計
横浜市環境創造局				

竣工図

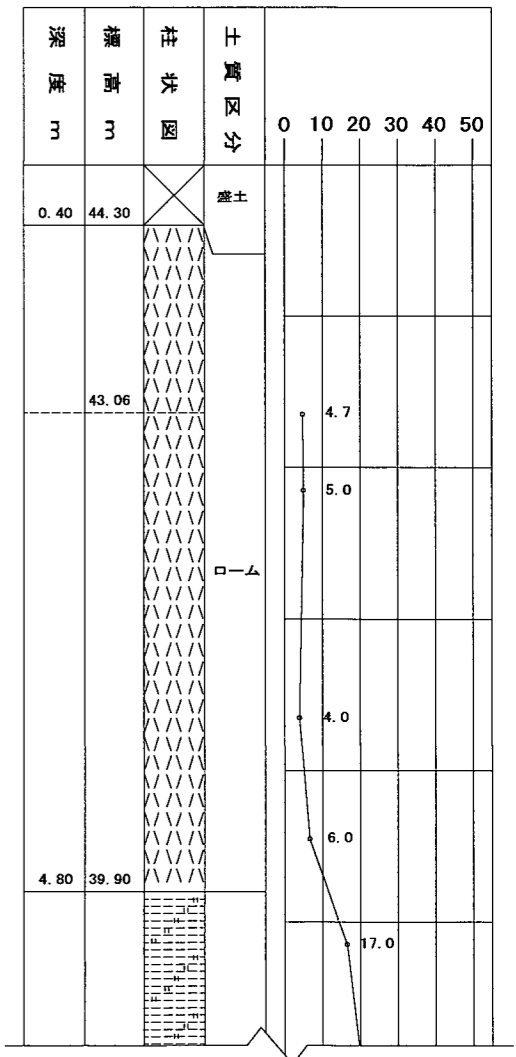


発達立坑仮設図 S=1/25
※A3 (1/50)



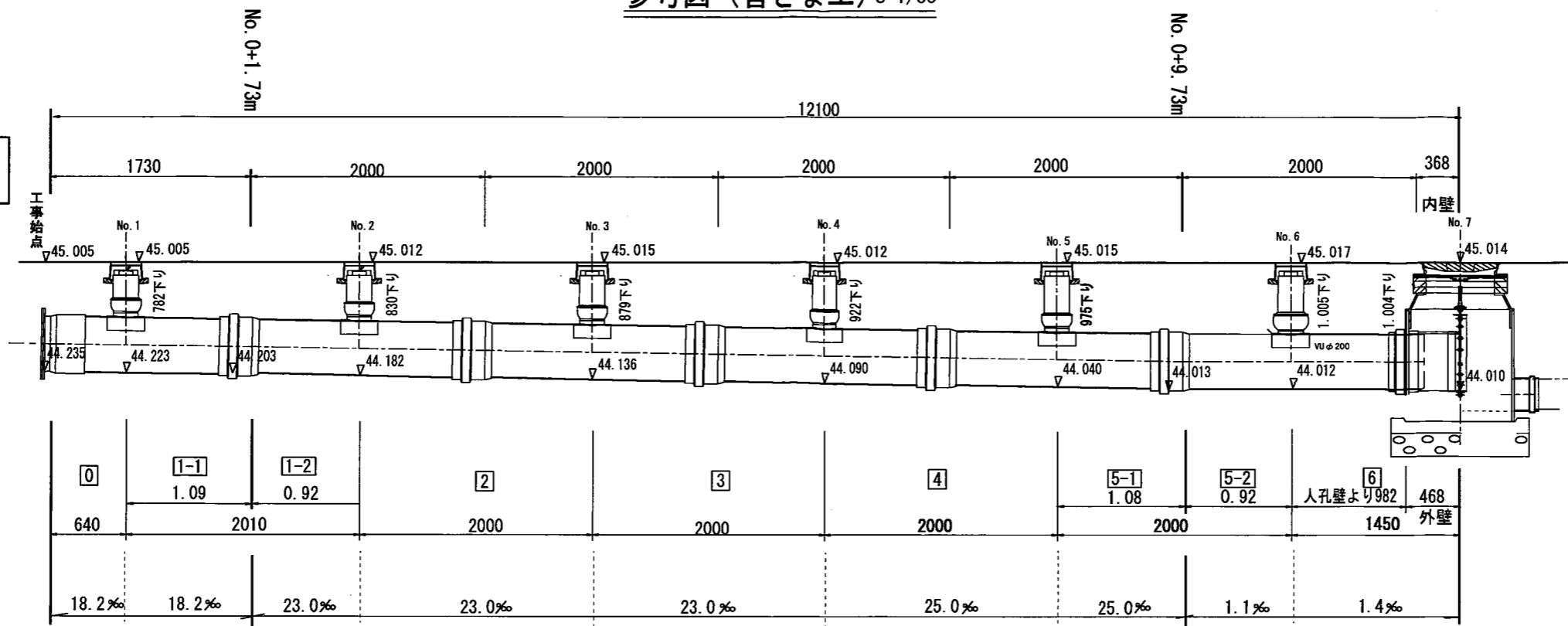
【東鴨居中学校】

東鴨居中学校 No. 12



参考図 (管きよ工) S=1/50

工事始点~6路線
管きよ工: φ450mm



7路線~9路線
管きよ工: φ250mm

