

|          |                               |    |     |    |   |   |   |
|----------|-------------------------------|----|-----|----|---|---|---|
| 図名       | 変更平面図                         |    |     |    |   |   |   |
| 工事件名     | 災害時下水道結式仮設トイレ用下水道管整備工事(その385) |    |     |    |   |   |   |
| 施工場所     | 緑区新治町768番地                    |    |     |    |   |   |   |
| 縮尺       | S=1/200                       | 図番 | 1/2 |    |   |   |   |
| 号線番号     | 0                             | 1  | 2   | 3  | 4 | 5 | 6 |
|          | 7                             | 8  | 9   |    |   |   |   |
| 地形図番号    |                               |    |     |    |   |   |   |
| 審査       | 課長                            | 係長 | 検査  | 設計 |   |   |   |
| 横浜市環境創造局 |                               |    |     |    |   |   |   |

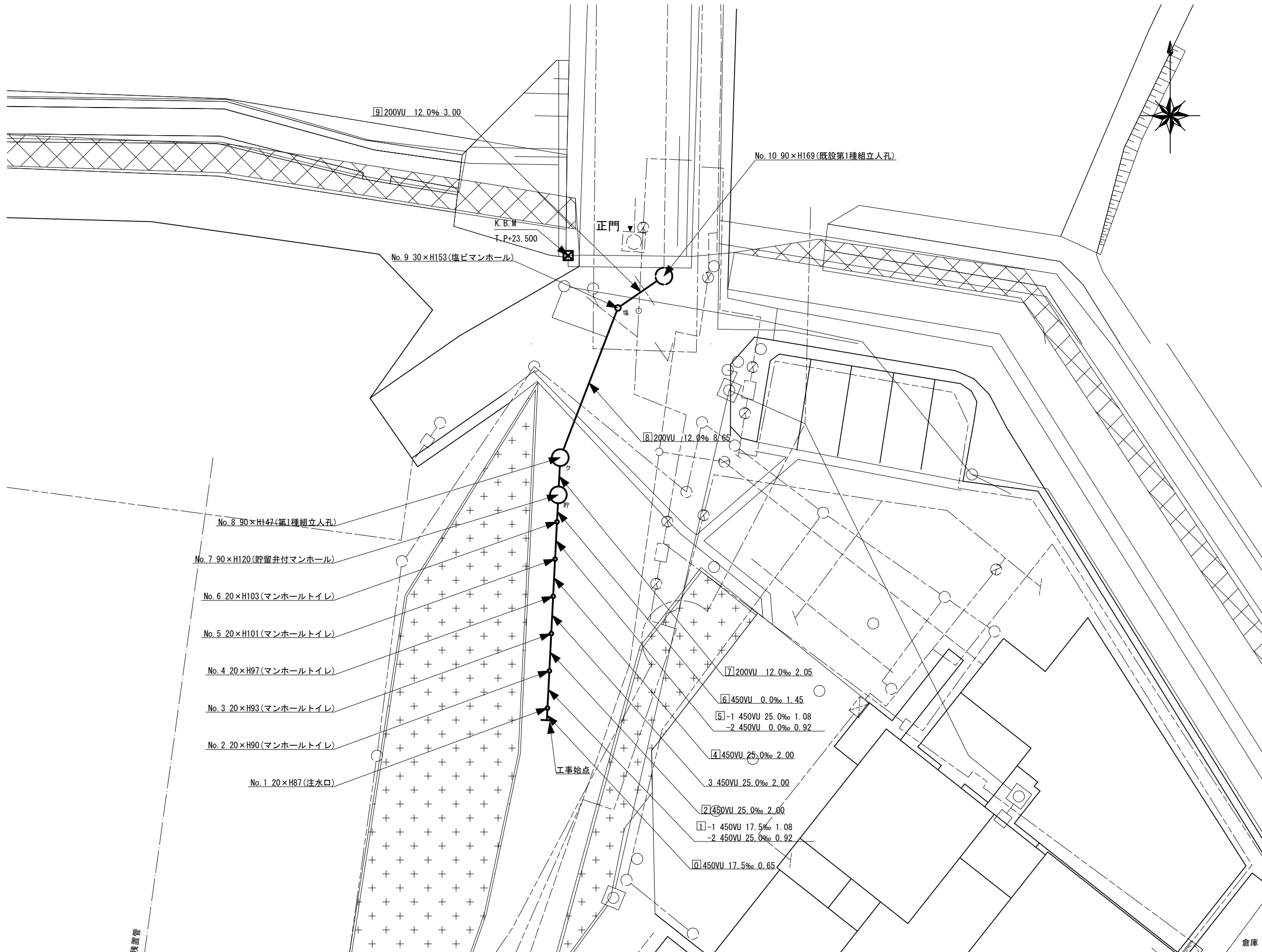


**変更図**



# 平面図 S=1/200

【新治小学校】

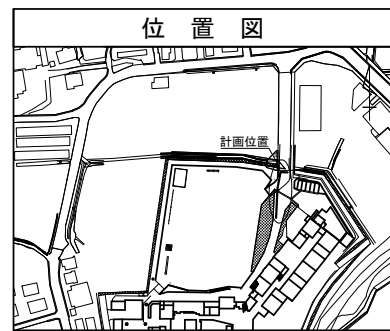


| 凡例 |                     |
|----|---------------------|
|    | 新設管きよ及びます(マンホールトイレ) |
|    | 新設管きよ及び塩ビマンホール      |
|    | 新設管きよ及び第1種組立人孔      |
|    | 新設管きよ及び貯留弁付きマンホール   |
|    | 既設汚水管きよ及びます・人孔      |
|    | 既設雨水管きよ及びます・人孔      |
|    | 既設分流汚水管きよ・人孔        |
|    | 既設分流雨水管きよ・人孔        |
|    | K.B.M 1             |
|    | 電気ケーブル              |
|    | ガス管                 |
|    | スプリンクラー管            |
|    | 水道管                 |

|                    |                               |    |     |    |   |   |   |   |   |   |
|--------------------|-------------------------------|----|-----|----|---|---|---|---|---|---|
| 令和4年度設計図(排除方式 分流式) |                               |    |     |    |   |   |   |   |   |   |
| 図名                 | 変更縦断面図                        |    |     |    |   |   |   |   |   |   |
| 工事件名               | 災害時下水道結式仮設トイレ用下水道管整備工事(その385) |    |     |    |   |   |   |   |   |   |
| 施工場所               | 緑区新治町768番地                    |    |     |    |   |   |   |   |   |   |
| 縮尺                 | 図示                            | 図番 | 2/2 |    |   |   |   |   |   |   |
| 号線番号               | 0                             | 1  | 2   | 3  | 4 | 5 | 6 | 7 | 8 | 9 |
| 地形図番号              |                               |    |     |    |   |   |   |   |   |   |
| 審査                 | 課長                            | 係長 | 検査  | 設計 |   |   |   |   |   |   |
| 横浜市環境創造局           |                               |    |     |    |   |   |   |   |   |   |

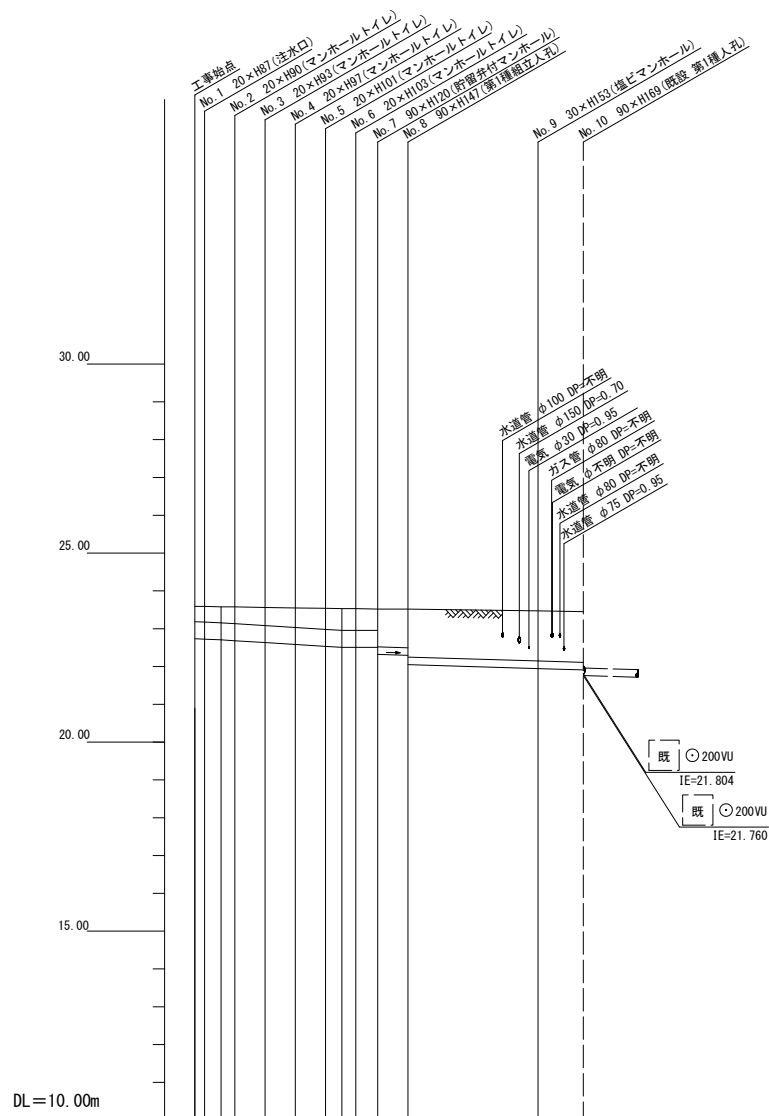


**変更図**

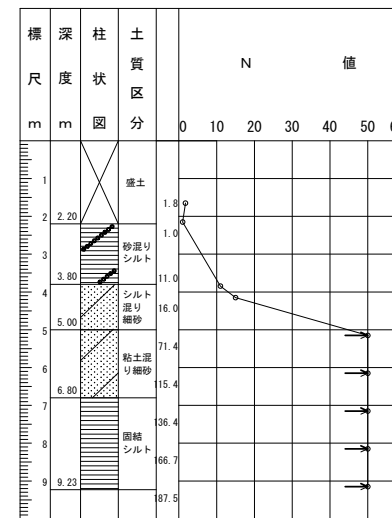


# 縦断面図 縦1/100、横1/250

【新治小学校】



新治小学校 No.5



|         |                       |        |        |        |        |        |        |        |        |        |       |       |       |
|---------|-----------------------|--------|--------|--------|--------|--------|--------|--------|--------|--------|-------|-------|-------|
| 号線番号    | 0                     | 1      | 2      | 3      | 4      | 5      | 6      | 7      | 8      | 9      |       |       |       |
| 管径      | φ450 VU               |        |        |        |        | φ200VU |        |        |        |        |       |       |       |
| 勾配      | 17.5                  | 25.0   |        |        |        |        | 0.0    |        |        |        |       | 12.0  |       |
| 号線間距離   | 0.65                  | 2.00   | 2.00   | 2.00   | 2.00   | 1.45   | 2.05   | 8.65   | 3.00   |        |       |       |       |
| 人孔間距離   | 1.04                  | 2.00   | 2.00   | 0.92   | 2.05   | 8.65   | 3.00   |        |        |        |       |       |       |
| 流速      | 3.083                 | 3.685  | 0.000  |        |        | 1.487  |        |        |        |        |       |       |       |
| 流下量     | 0.490                 | 0.586  | 0.000  |        |        | 0.047  |        |        |        |        |       |       |       |
| 流出量     | 0.001                 |        |        |        |        |        |        |        |        |        |       |       |       |
| 現在地盤高   | 23.59                 | 23.58  | 23.56  | 23.55  | 23.54  | 23.53  | 23.52  | 23.52  | 23.47  | 23.45  |       |       |       |
| H       | 0.113                 |        |        |        |        |        |        |        |        |        | 0.107 |       |       |
| 管底高     | 22.795                | 22.784 | 22.705 | 22.682 | 22.582 | 22.522 | 22.505 | 22.505 | 21.945 | 21.900 |       |       |       |
| 追加距離    | 0.00                  | 0.65   | 1.73   | 2.65   | 4.65   | 6.65   | 8.65   | 9.73   | 10.65  | 12.10  | 14.15 | 22.80 | 25.80 |
| 土被      | 0.40                  | 0.42   | 0.47   | 0.47   | 0.51   | 0.55   | 0.57   | 0.57   | 0.59   | 1.02   | 1.26  | 1.32  | 1.33  |
| 施工種別    | 開削工法                  |        |        |        |        |        |        |        |        |        |       |       |       |
| 矢板種別    | ①                     |        |        |        |        |        |        |        |        |        |       |       |       |
| 基礎種別    | 改良土基礎                 |        |        |        |        |        |        |        |        |        |       |       |       |
| 埋戻種別    | 改良土埋戻し                |        |        |        |        |        |        |        |        |        |       |       |       |
| 覆工種別    | As t=5cm RC-40 t=15cm |        |        |        |        |        |        |        |        |        |       |       |       |
| 舗装種別    | 硬質塩化ビニル管              |        |        |        |        |        |        |        |        |        |       |       |       |
| 取付管理員種別 | 1・2人/日                |        |        |        |        |        |        |        |        |        |       |       |       |

①軽量鋼矢板1型 1段梁 2.0m

