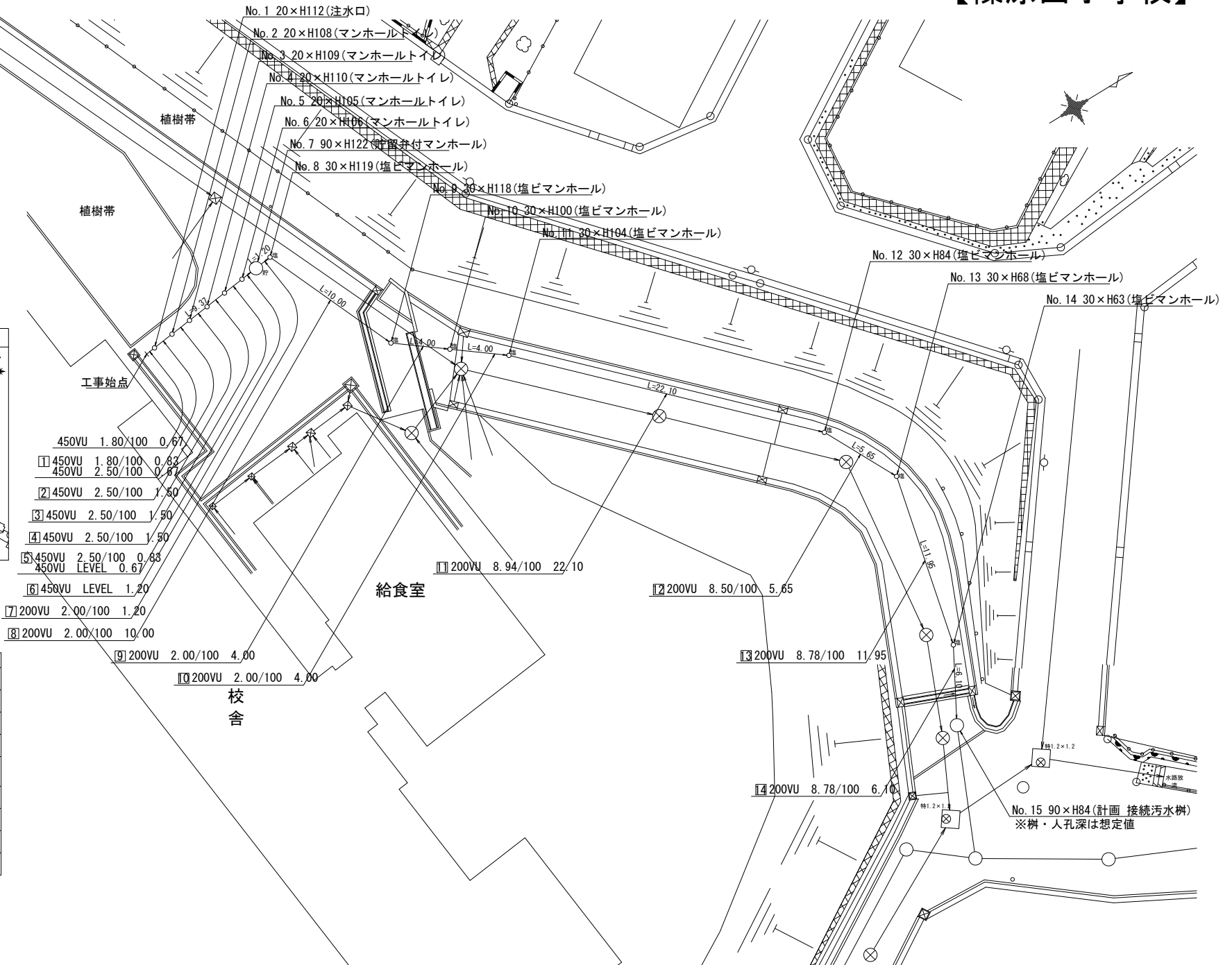
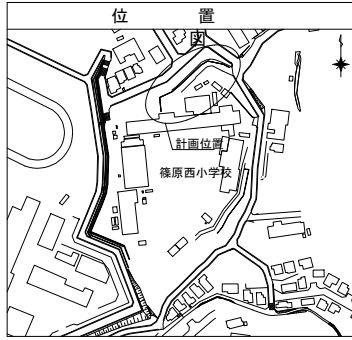
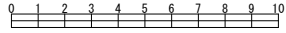


平面図 S=1/250

【篠原西小学校】

図名	平面図（篠原西小学校）		
工事件名	災害時下水道結核仮設トイレ用下水道管整備工事（その118）		
施工場所	港北区篠原町1241番地1		
縮尺	1/250	図番	1/2
登録番号	①②③④⑤⑥⑦⑧⑨⑩⑪⑫⑬⑭⑮⑯		
地形図番号			
横浜市環境創造局			

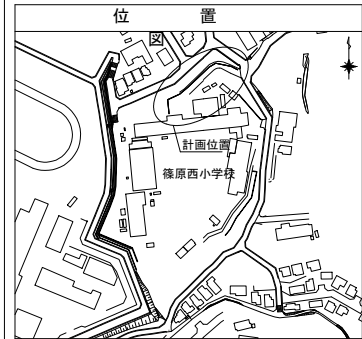
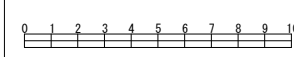


凡例	
	新設管渠及びます(マンホールトイレ)
	新設管渠及び塩ビマンホール
	新設管渠及び貯留弁付マンホール
	計画接続汚水樹及び取付管
	既設雨水管渠及びます・人孔
	既設污水管渠及び第1種人孔
	種人孔
	計画汚水管渠及び第1種人孔
	既設雨水管渠及び第1種人孔
	既設雨水管渠及び特殊人孔

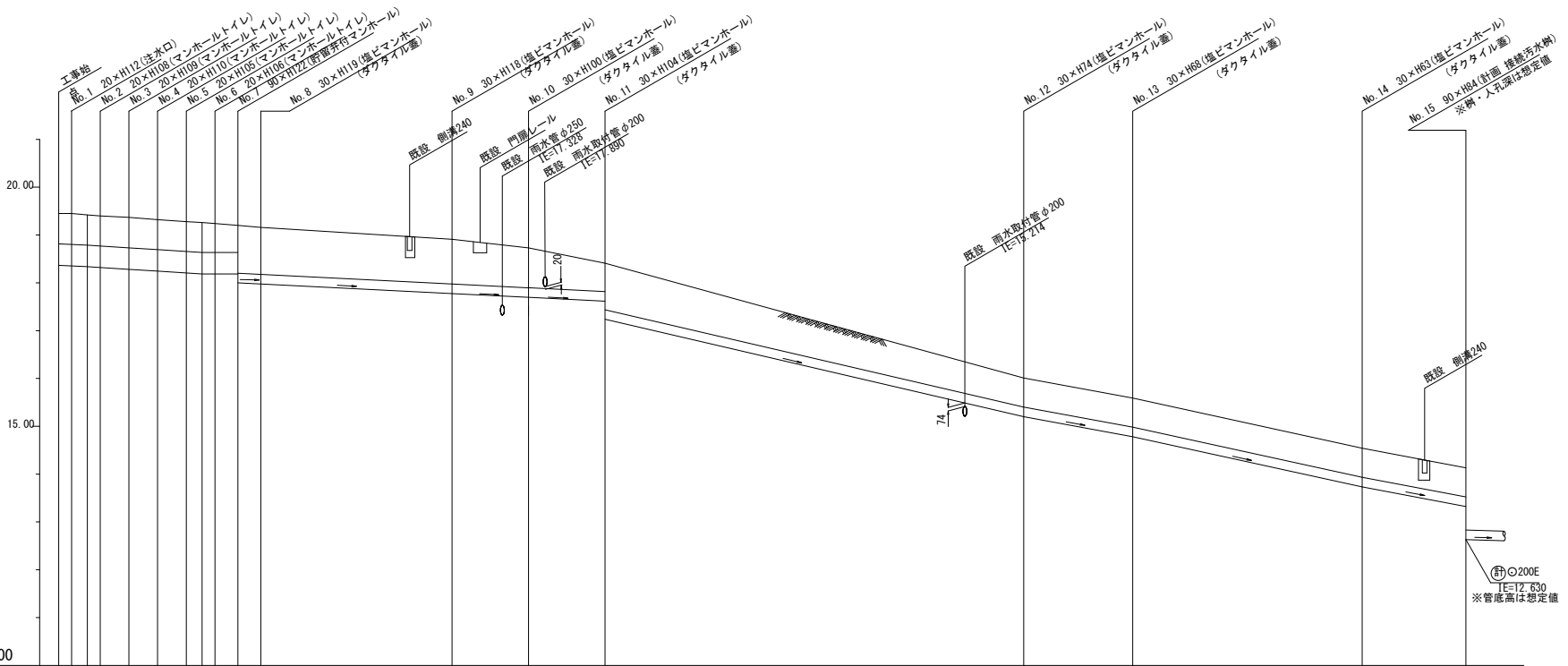
平成29年度設計図（排除方式 分派）			
図名	縦断図（篠原西小学校）		
工事件名	災害時下水道結式施設トイレ用下水道管整備工事（その118）		
施工場所	港北区篠原町1241番地1		
縮尺	図示	図番	2/2
号線番号	□□□□□□□□□□□□□□□□		
地形図番号			
横浜市環境創造局			

縦断図 縦1/100、横1/250

【篠原西小学校】



DL=10.00



号線番号	1	2	3	4	5	6	7	8	9	10	11	12	13	14	
管径	○450VU							○200VU							
勾配	2.50/100							LEVEL							
勾配	2.50/100							2.0/100							
号線間距離	0.67	1.50	1.50	1.50	1.50	1.20	1.20	10.00	4.00	4.00	22.10	5.65	11.95	6.10	
人孔間距離	0.67	1.50	1.50	1.50	1.50	1.20	1.20	10.00	4.00	4.00	22.10	5.65	11.95	6.10	
流速	3.083	3.685	0.000					1.919			4.137	3.685	4.015	3.732	
流下量	0.499	0.586	0.000					0.0603			0.130	0.116	0.126	0.117	
流出量	0.001														
現在地盤高	19.45	19.47	19.41	19.40	19.37	19.34	19.26	19.25	19.24	19.22	19.17	18.96	18.70	18.28	16.00
H	0.110														
管底高	18.364	18.337	18.320	18.282	18.244	18.244	18.206	18.185	18.185	18.185	18.000	17.776	17.686	17.237	15.262
追加距離	0.00	0.67	1.50	2.17	3.67	5.17	6.67	7.50	8.17	9.37	10.57	20.57	24.57	28.57	50.67
土被	0.63	0.66	0.61	0.62	0.63	0.64	0.59	0.61	0.60	1.01	0.98	0.87	0.79	0.83	0.53
施工種別	開削工法(基間施工)														
矢板工種別	—														
基礎工種別	改良土基礎														
埋戻工種別	全面改良土埋戻し														
舗装工種別	Co舗装(Co t=10cm, RM-40 t=10cm)							As舗装(As t=5cm, RM-40 t=15cm)							
側溝種別	—														
管種別	硬質塩化ビニル管														
取付管理員種別	1人/日														
交通整理員	—														

注) ※1: 人孔部(1.5m×1.5m): 軽量鋼矢板1型1段梁平均長2.0m

使用水準点 (年月日)

標石番号 既設 特殊人孔 (1.2×1.2)

港北区篠原町1241番地先

標高(M) 13.900

特1.2×1.2
KBM
人孔蓋
GH=13.90