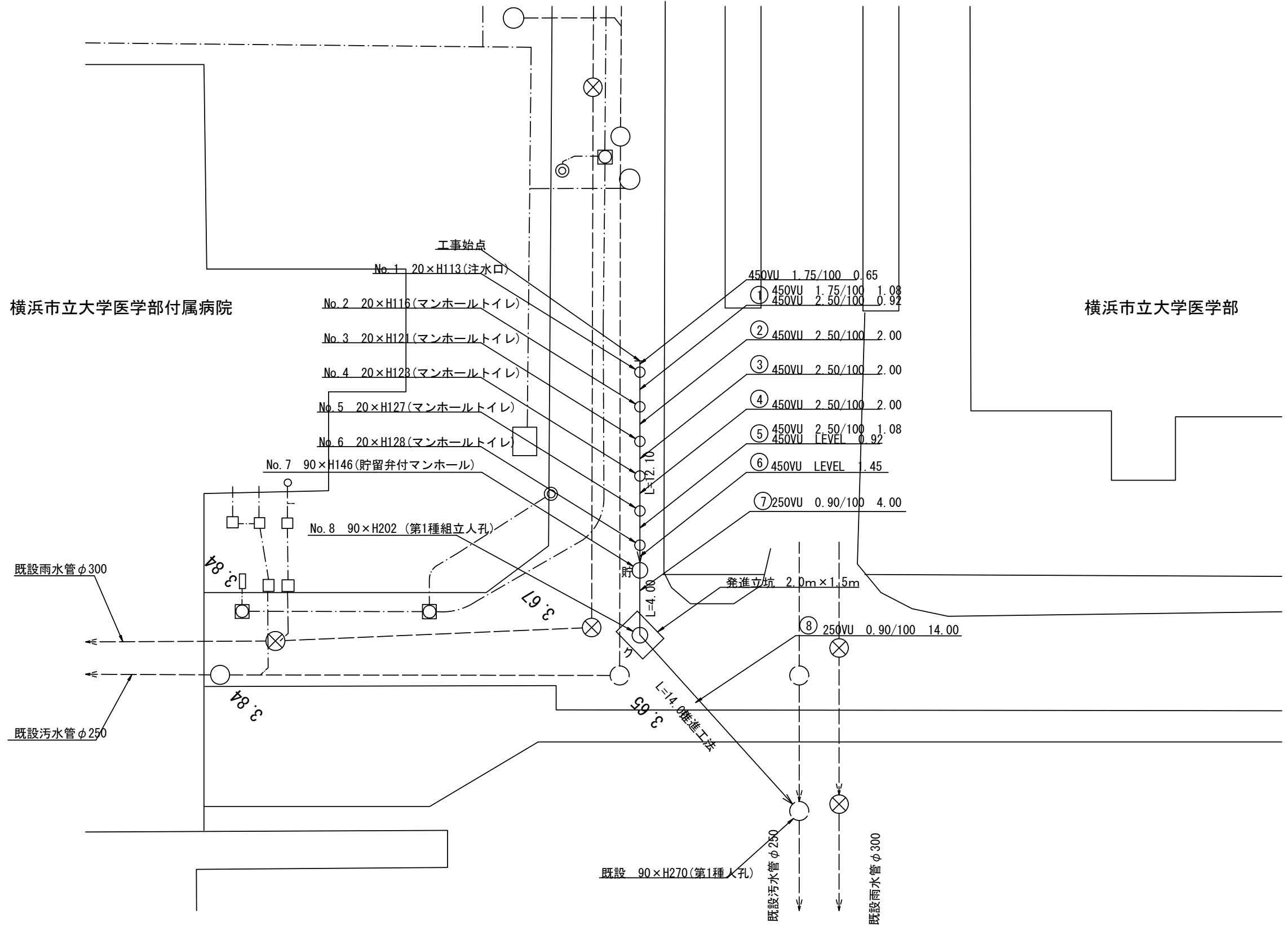
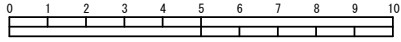
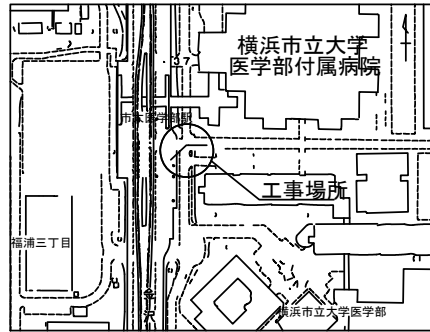


平成27年度設計図(排除方式 分流)			
図名	平面図(市大病院)		
工事件名	災害時下水道結式仮設トイレ用下水道管整備工事(その55)		
施工場所	金沢区福浦三丁目9番地		
縮尺	1/250	図番	1 / 2
号線番号	①②③④⑤⑥⑦⑧		
地形図番号			
横浜市環境創造局			

平面図S=1/250
市大病院



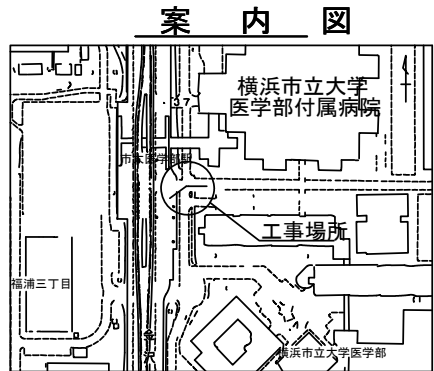
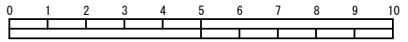
案内図



凡例

	新設管渠及びます(マンホールトイレ)
	新設管渠及び塩ビマンホール
	新設管渠及び貯留弁付マンホール
	新設管渠及び第1種組立人孔
	既設汚水管渠及びます・人孔
	既設雨水管渠及び第1種人孔
	既設汚水管渠及び第1種人孔

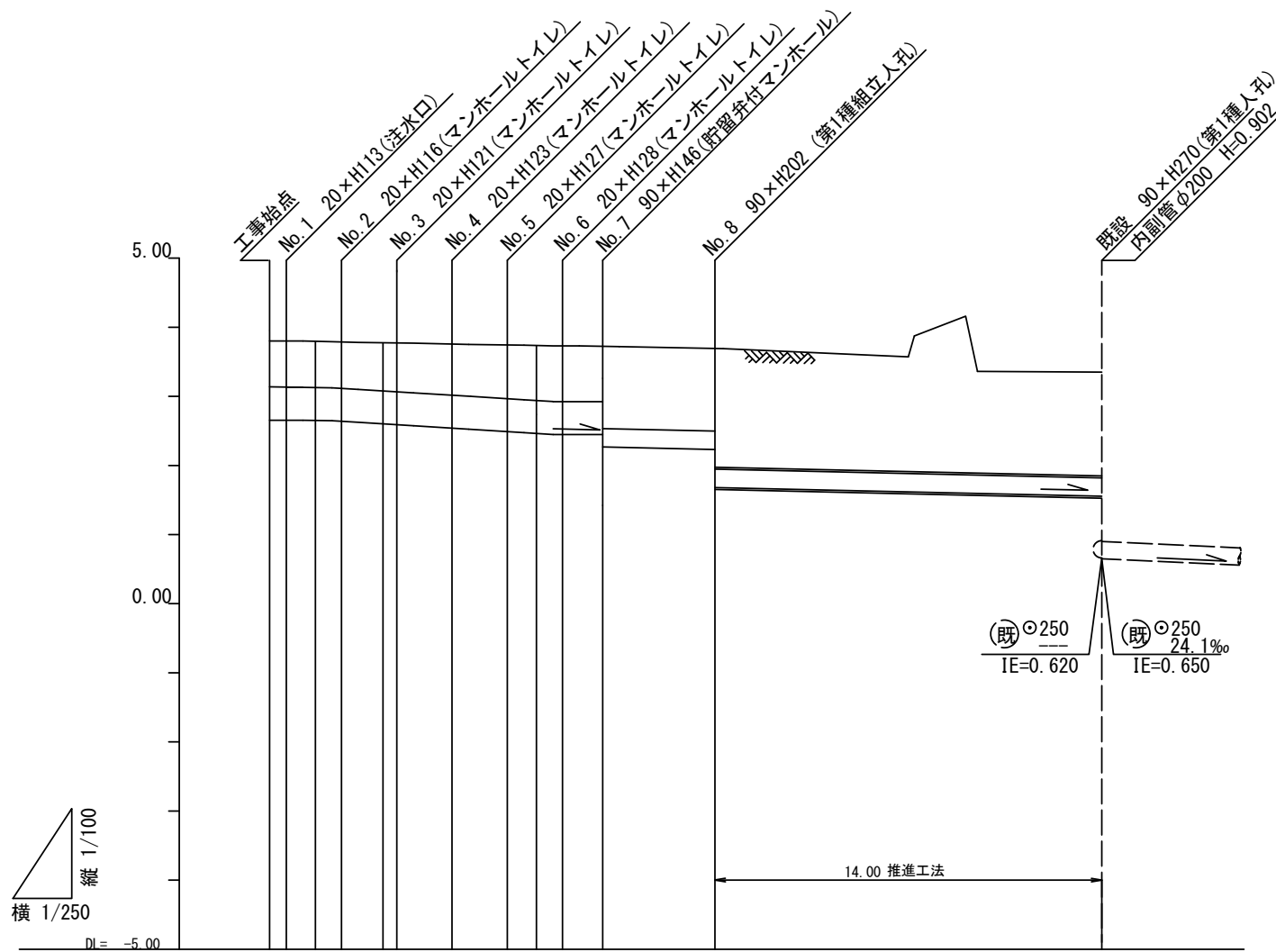
平成27年度設計図(排除方式 分流)	
図名	縦断面図(市大病院)
工事件名	災害時下水直結式仮設トイレ下水道管整備工事(その55)
施工場所	金沢区福浦三丁目9番地
縮尺	1/250
図番	2 / 2
号線番号	①②③④⑤⑥⑦⑧
地形図番号	
横浜市環境創造局	



使用水準点(年月日)	
標石番号	既設第1種人孔(汚水)
金沢区福浦三丁目9番地	
標高	3.65
横浜市立大学 医学部付属病院	
KBM 人孔蓋	

縦断面図=縦1/100、横1/250

市大病院



路線番号	①	②	③	④	⑤	⑥	⑦	⑧	
管径	φ450VU							φ250VU	
勾配	1.75/100	2.50/100					LEVEL	0.90/100	
号線間距離	0.65	2.00	2.00	2.00	2.00	1.45	4.00	14.00	
人孔間距離	0.65	1.08	2.00	2.00	2.00	1.08	1.45	14.00	
流速	3.083	0.92	3.685			0.92	0.000	1.494	
流下量	0.490	0.586					0.000	0.073	
流出量	0.001								
現在地盤高	3.80	3.80	3.79	3.78	3.78	3.75	3.74	3.73	
H	0.113							0.108	
管底高	2.677	2.666	2.647	2.624	2.574	2.524	2.474	2.447	
追加距離	0.00	0.65	1.73	2.65	4.65	6.65	8.65	9.73	
土被	0.67	0.68	0.69	0.74	0.76	0.80	0.82	0.82	
施工種別	開削工法(昼間施工)							小口径管推進工法 鋼製さや管ボーリング方式(一重ケーシング)(昼間施工)	
矢板工種別								① ① ②	
基礎工種別	改良土基礎								
埋戻工種別	改良土埋戻し								
覆工種別									
舗装復旧種別	As舗装(As t=5cm, RM-40 t=35cm)								
側溝種別									
管種別	硬質塩化ビニル管							硬質塩化ビニル管・鋼管(さや管φ350)	
取付管埋戻種別									
交通整理員								2人/日	

- ① LSP I型1段梁 平均長L=2.0m(全面)人孔部、250mm管路
- ② LSP I型2段梁 平均長L=3.0m(全面)発進立坑 2.0m×1.5m