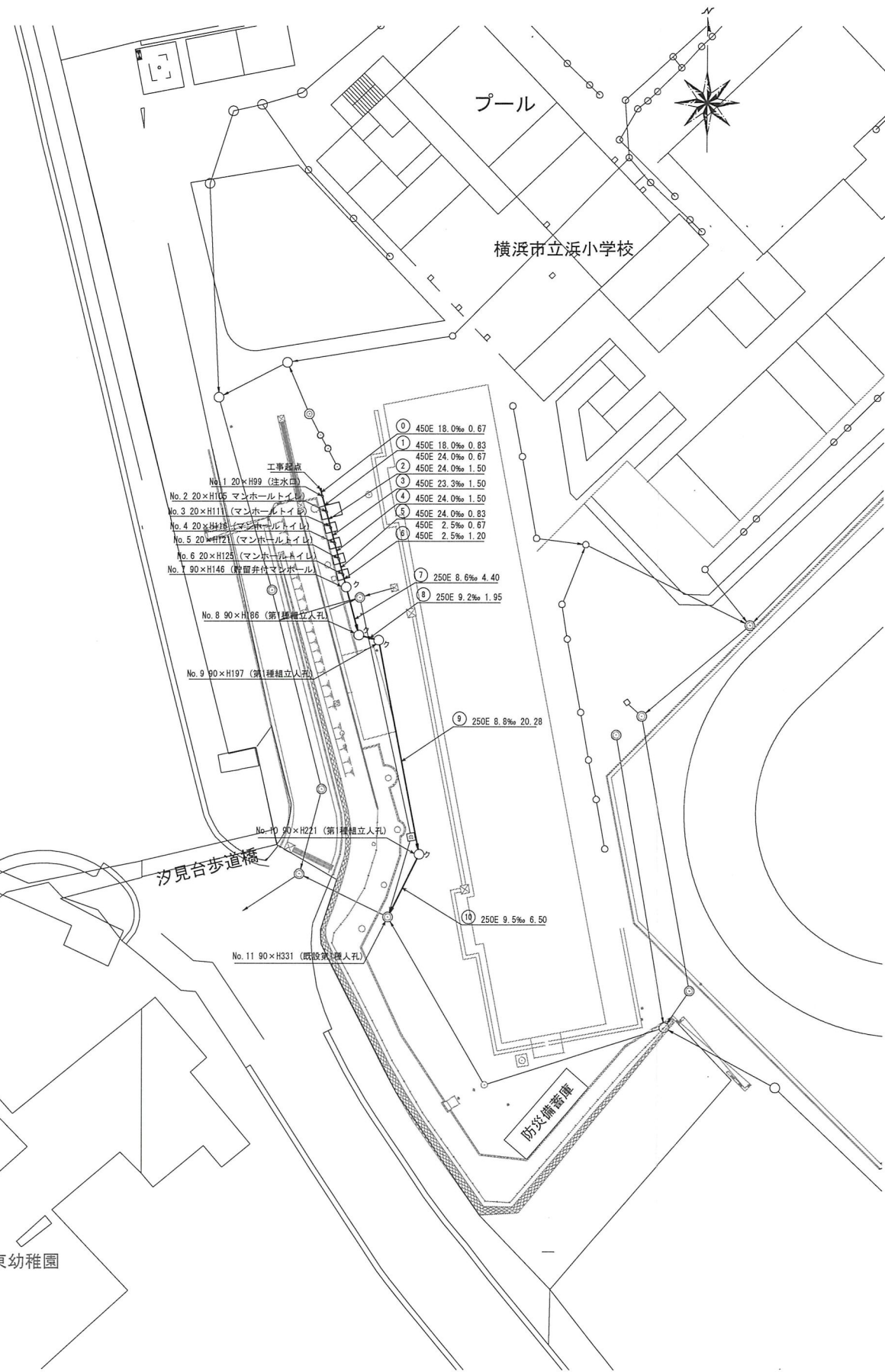


令和元年度設計図(排除方式 合流)

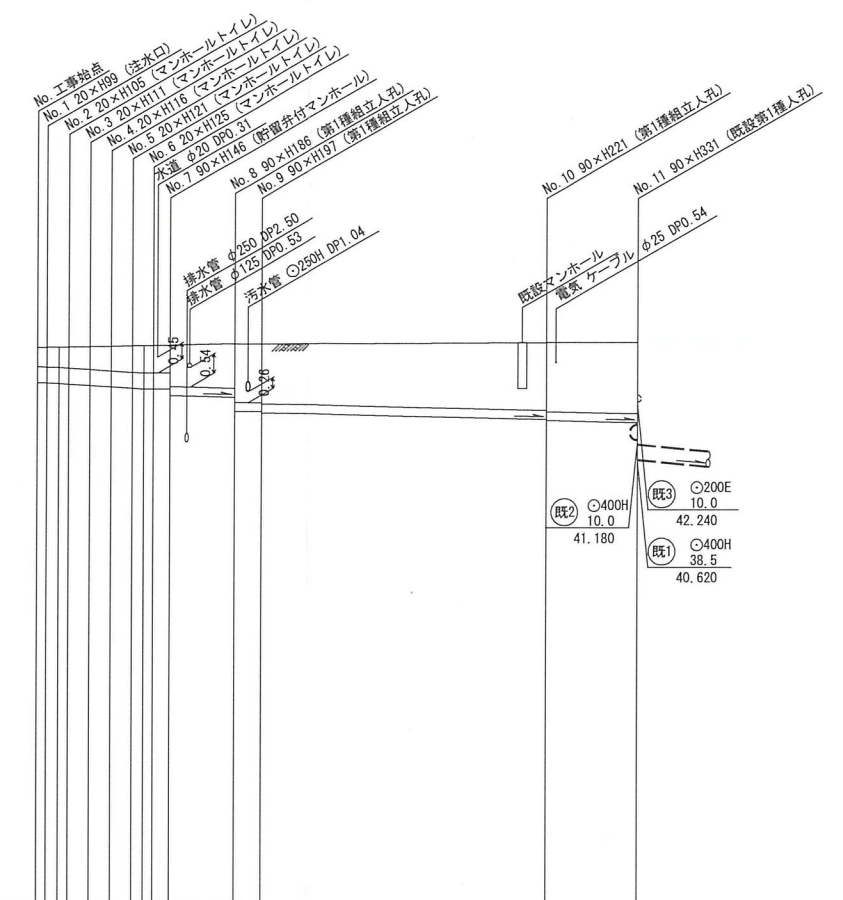
図名	平面縦断図【浜小学校】		
工事件名	災害時下水道結式仮設トイレ用下水道管整備工事(その241)		
施工場所	磯子区磯子台23番1号		
縮尺	図示	図番	1/1
号線番号	① ② ③ ④ ⑤ ⑥ ⑦ ⑧ ⑨ ⑩		
地形図番号	142-1, 2, 9, 10		
横浜市環境創造局			

平面図 縮尺 1:500



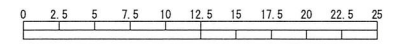
縦断図 縮尺 縦=1:200 横=1:500

【浜小学校】



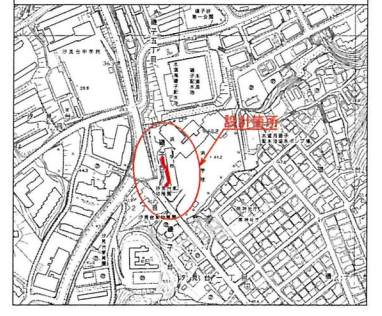
号線番号	①	②	③	④	⑤	⑥	⑦	⑧	⑨	⑩
管径	φ450E						φ250E			
勾配	24.0	24.0	24.0	24.0	24.0	24.0	8.6	9.2	8.8	9.5
号線間距離	1.50	1.50	1.50	1.50	1.20	4.40	1.95		20.28	6.50
人孔間距離	0.83	0.50	0.50	0.67	0.67	1.50	0.83	1.95	20.28	6.50
流速	3.083	3.685	0.000						1.494	
流下量	0.490	0.586	0.000						0.073	
流出量	0.001									
現在地盤高	43.74	43.76	43.80	43.82	43.83	43.85	43.87	43.88	43.89	43.92
H										
管底高	42.72	42.76	42.78	42.683	42.622	42.622	42.622	42.006	41.740	41.710
追加距離	0.00	0.60	3.67	5.17	6.67	8.17	9.67	11.17	36.00	41.70
土被	0.51	0.63	0.64	0.71	0.79	0.79	0.81	1.25	1.82	2.02
施工種別	開削工法									
矢板工種別	軽量鋼矢板I型1段梁平均長=2.50(全面)									
基礎工種別	改良土基礎									
埋戻工種別	改良土埋戻し									
覆工種別	As舗装(As t=5cm, RC-40 t=25cm)									
舗装復旧種別	As舗装(As t=5cm, RC-40 t=25cm)									
側溝種別	硬質塩化ビニル管									
管種別	硬質塩化ビニル管									
取付管理工種別	1人/日									
交通誘導員	1人/日									

竣工図



(A1出力時の縮尺は縦1:100 横1:250)

位置図

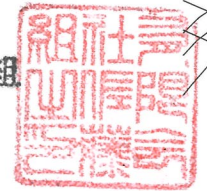


凡例

	新設管渠及び樹(マンホールトイレ)
	新設管渠及び貯留弁付マンホール
	新設管渠及び新設第1種組立人孔
	既設合流管渠及び樹・人孔

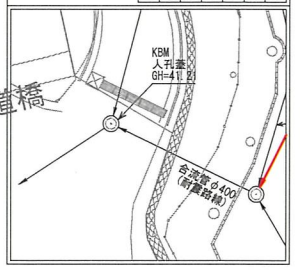
令和2年3月23日 作成

南佐藤組



使用水準点(平成年月日)

標石番号	既設第1種人孔
磯子区磯子台23番1号	
標高(M)	41.21



私立汐見台東幼稚園

汐見台歩道橋