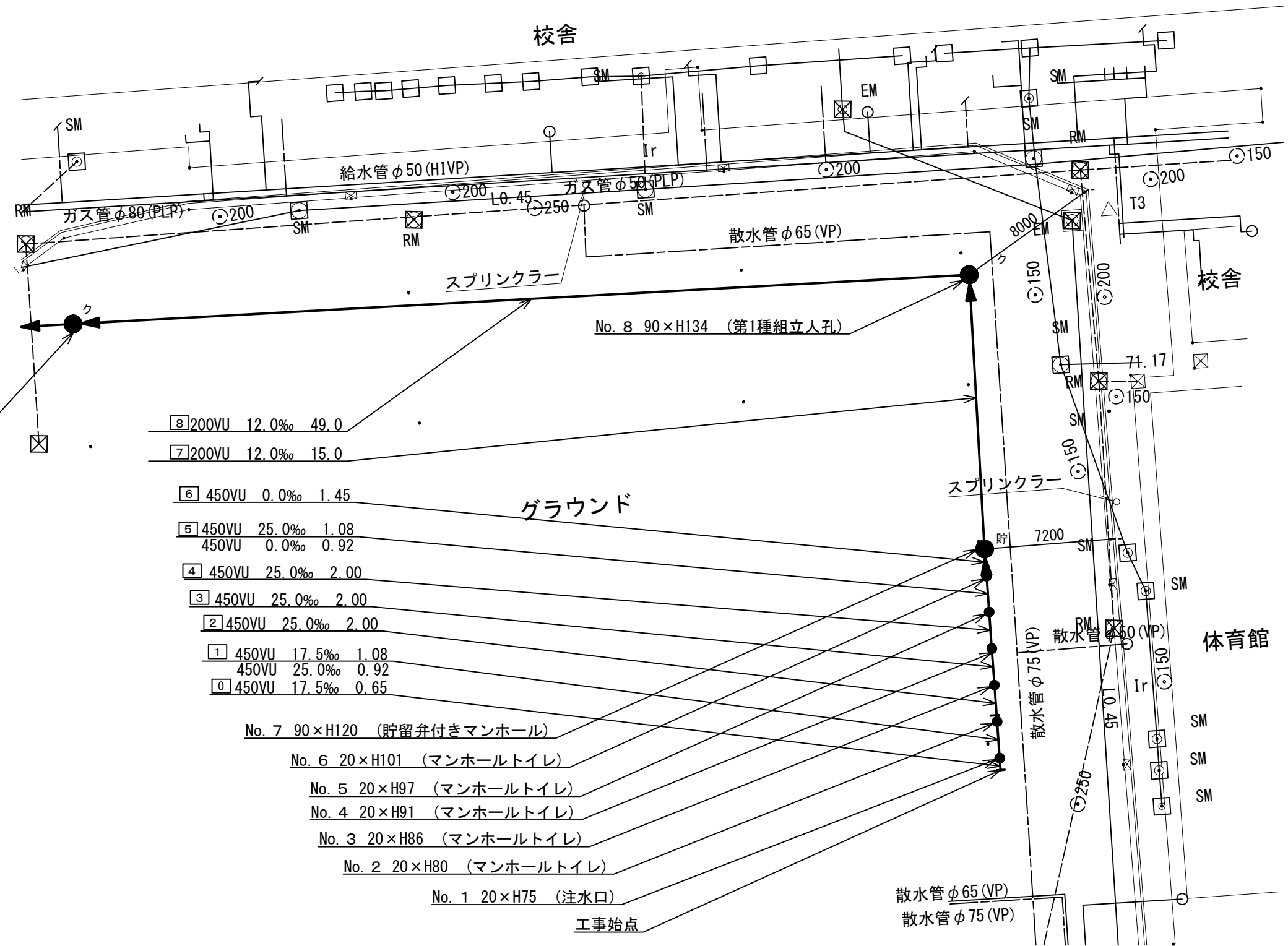
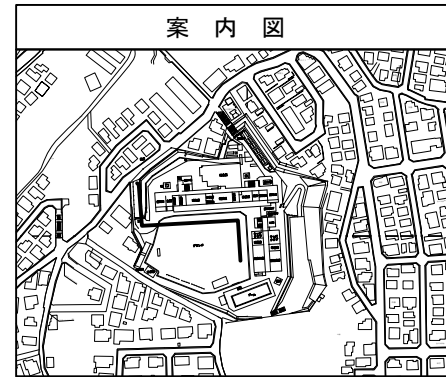
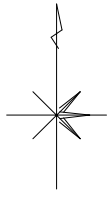


令和 3 年度設計図 (排除方式 分流)	
図名	平面図(1)
工事件名	災害時下水道給排水設備トイレ用下水道管整備工事 (その313)
施工場所	旭区笹野台四丁目48番1号
縮尺	1/250 図番 1/5
路線番号	0 ~ 8
地形図番号	95-13, 95-21
横浜市環境創造局	

変更図

平面図(1) S=1/250(A3)

【笹野台小学校】



No. 9 90×H191 (第1種組立人孔)

8	200VU	12.0‰	49.0
7	200VU	12.0‰	15.0
6	450VU	0.0‰	1.45
5	450VU	25.0‰	1.08
	450VU	0.0‰	0.92
4	450VU	25.0‰	2.00
3	450VU	25.0‰	2.00
2	450VU	25.0‰	2.00
1	450VU	17.5‰	1.08
	450VU	25.0‰	0.92
0	450VU	17.5‰	0.65

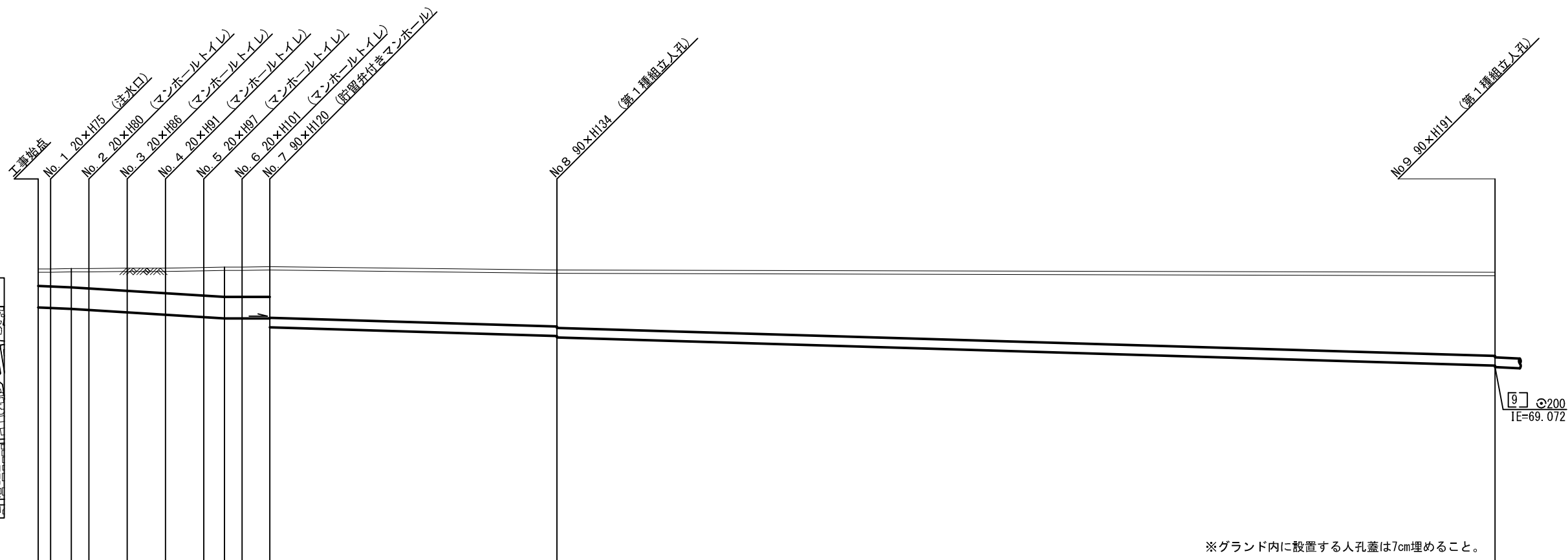
- No. 7 90×H120 (貯留弁付きマンホール)
- No. 6 20×H101 (マンホールトイレ)
- No. 5 20×H97 (マンホールトイレ)
- No. 4 20×H91 (マンホールトイレ)
- No. 3 20×H86 (マンホールトイレ)
- No. 2 20×H80 (マンホールトイレ)
- No. 1 20×H75 (注水口)

凡	例
●	新設管きよ及びます(マンホールトイレ)
○	新設管きよ及び第1種組立人孔
○	新設管きよ及び貯留弁付きマンホール
○	既設汚水管きよ及びます・人孔
○	既設雨水管きよ及びます・人孔
○	既設分流汚水管きよ及び既設人孔
○	既設分流雨水管きよ及び既設人孔

令和 3 年度設計図 (排除方式 分流)			
図名	縦断面図(1)		
工事名	災害時下水道直結式仮設トイレ用下水道管整備工事 (その313)		
施工場所	旭区笹野台四丁目48番1号		
縮尺	横 S=1/250 (A3)	縦 S=1/100 (A3)	図番 3 / 5
号線番号	0	~	8
横浜市環境創造局			

縦断面図(1) 横 S=1/250 (A3) 縦 S=1/100 (A3)

【笹野台小学校】



号線番号	0	1	2	3	4	5	6	7	8		
管径	φ450VU						φ200VU				
勾配	17.5	25.0						12.0			
号線間距離	0.65	2.00	2.00	2.00	2.00	2.00	1.45	15.00	49.00		
人孔間距離	0.65	0.92	2.00	2.00	2.00	0.92	1.45	15.00	49.00		
流速	3.083	3.685						0.000			
流下量	0.490	0.586						0.000			
流出量	0.001	0.001						0.001			
現在地盤高	71.12	71.13	71.13	71.14	71.14	71.15	71.16	71.17	71.10	71.05	
H	0.113						0.107				
管底高	70.315	70.304	70.285	70.262	70.212	70.162	70.112	70.085	70.085	69.900	
追加距離	0.00	0.65	1.73	2.65	4.65	6.65	8.65	9.73	10.65	12.10	
土被	0.35	0.36	0.39	0.41	0.47	0.52	0.58	0.62	0.63	0.06	
施工種別							開削工法 (昼間施工)				
矢板種別							① 軽量鋼矢板 I 型 1 段梁 平均長 2.0m				
基礎種別							改良土基礎				
埋戻種別							全面改良土埋戻し				
覆工種別											
舗装復旧種別							砕石スクリーニング舗装 (t=4cm)				
側溝種別											
管種別							硬質塩化ビニル管				
取付管理員種別											
交通整理員							3人/日				

使用水準点 (令和 2年 月 日)

標石番号 既設マンホール

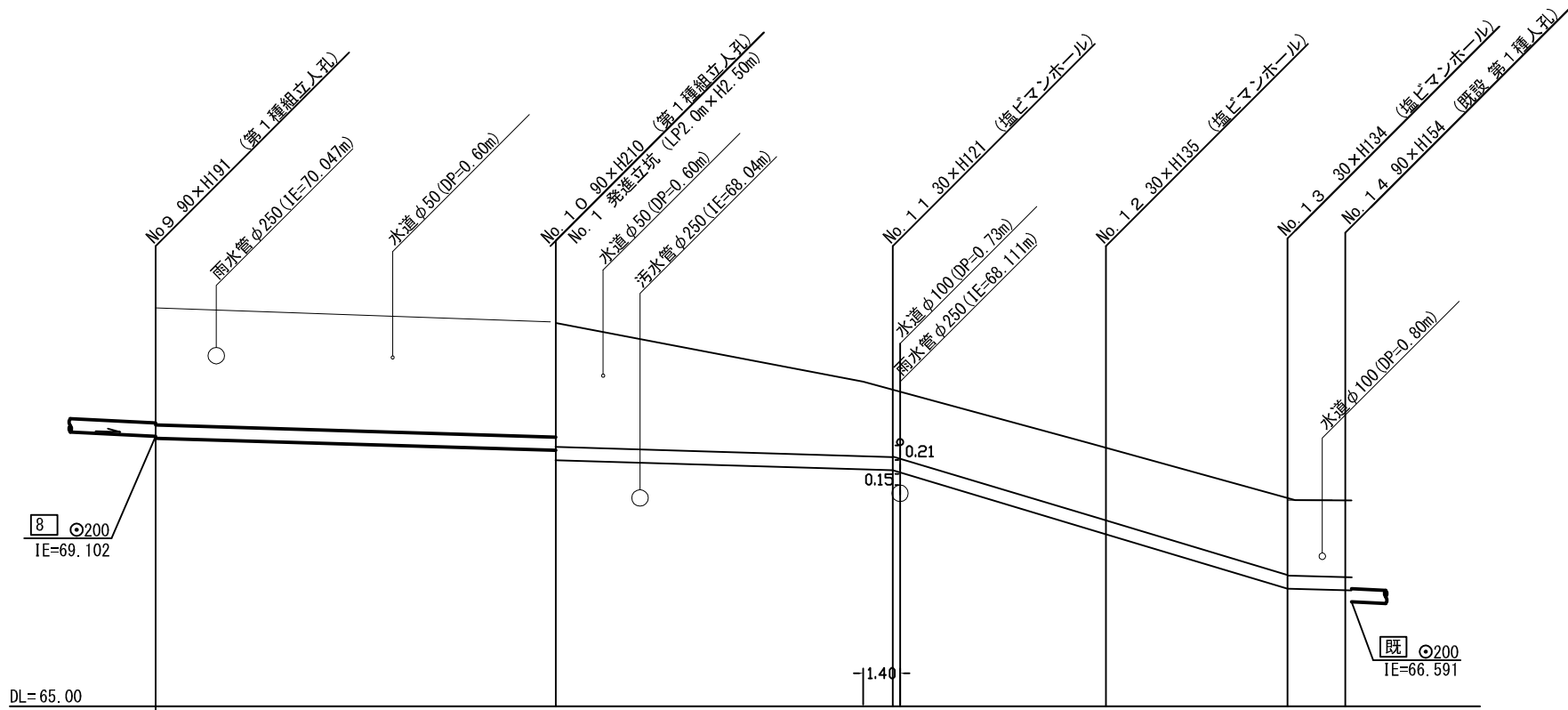
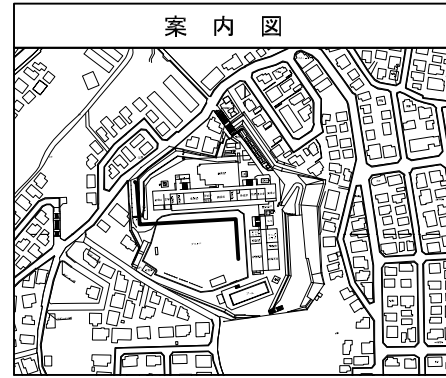
標高 (M) 68.170

① 軽量鋼矢板 I 型 1 段梁 平均長 2.0m

令和 3 年度設計図 (排除方式 分流)			
図名	縦断面図(2)		
工事件名	災害時下水道結式仮設トイレ用下水道管整備工事 (その他)		
施工場所	旭区笹野台四丁目48番1号		
縮尺	横 S=1/250 (A3)	縦 S=1/100 (A3)	図番 4 / 5
号線番号	9	~	12
横浜市環境創造局			

縦断面図(2) 横 S=1/250 (A3) 縦 S=1/100 (A3)

【笹野台小学校】



号線番号	9	10	11	12	13
管径	φ200VU				
勾配	12.0		120.0		
号線間距離	15.20	12.80	8.10	6.90	2.20
人孔間距離	15.20	12.80	8.10	6.90	2.20
流速	1.487		5.446		
流下量	0.047		0.171		
流出量	0.001		0.001		
現在地盤高	71.05	70.84	69.80	68.96	68.13
H	0.107		0.107		
管底高	69.072	68.890 68.740	68.586 68.586	67.614 67.614	66.786 66.786
追加距離	76.10	91.30	104.10	112.20	119.10
土被	1.77	1.74 1.89	1.00 1.00	1.13 1.13	1.14 1.14
施工種別	開削工法 (昼間施工)		鋼製さや管推進工法 (ボーリング式-重ケーシング方式)		開削工法 (昼間施工)
矢板工種別	軽量鋼矢板 I 型 1 段梁 平均長 2.5m		①		
基礎工種別	改良土基礎				改良土基礎
埋戻工種別	全面改良土埋戻し				全面改良土埋戻し
覆工種別					
舗装復旧種別	②	インターロッキング舗装			As舗装 (As t=5cm, RC-40 t=15cm)
側溝種別					
管種別	硬質塩化ビニル管		硬質塩化ビニル管 (さや管φ300)		硬質塩化ビニル管
取付管埋戻工種別					
交通整理員	3人/日		3人/日		3人/日

① 発進立坑部 (φ2.00m) ライナープレート (H=2.900m) ② 砕石スクリーニング舗装 (t=4cm)

使用水準点 (令和 2年 月 日)

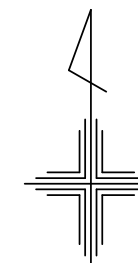
標石番号 既設マンホール

標高 (M) 68.170

図名	平面図		
工事件名	災害時下水道直結仮設トイレ用 下水道管整備工事(その313)		
施工場所	旭区笹野台四丁目48番1号		
縮尺	1/60	図番	5/5
号線番号			
地形図番号			
横浜市環境創造局			

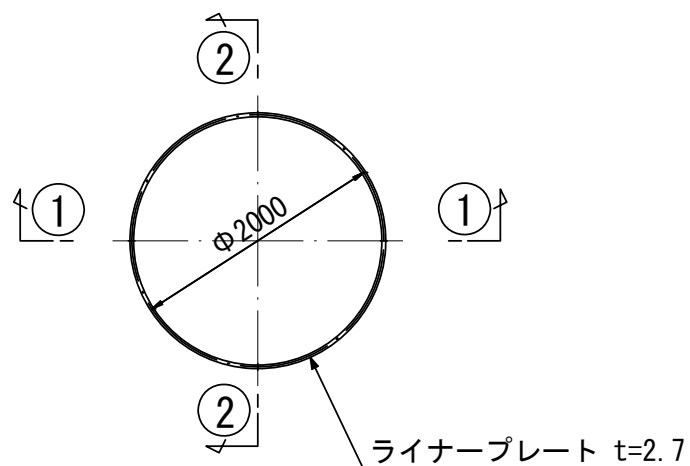
No. 1 発進立坑仮設図 S=1/60

【笹野台小学校】

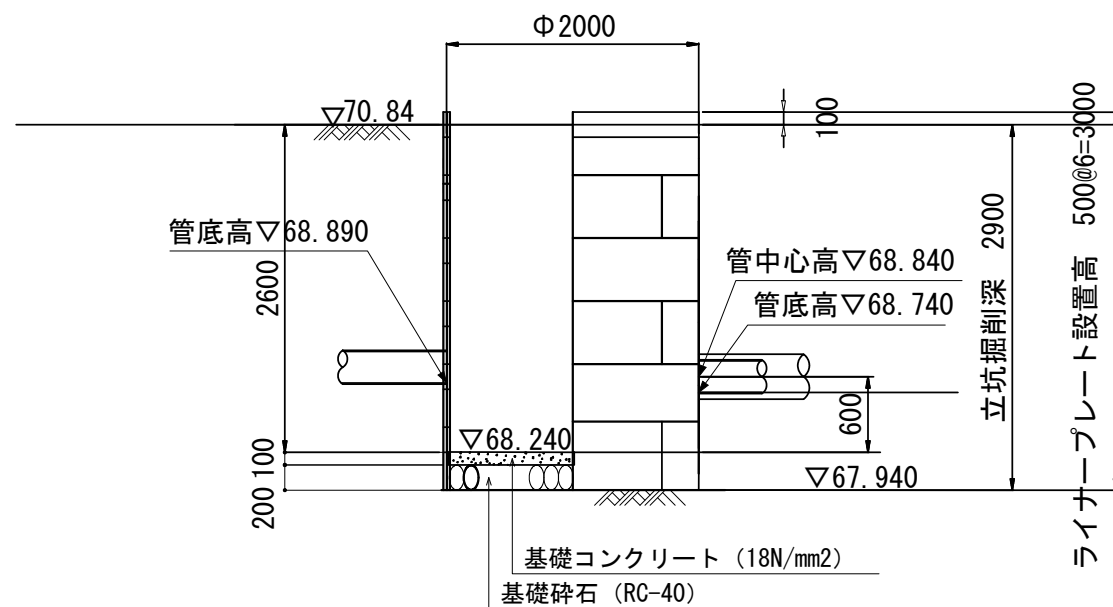


変更図

平面図



①-① 断面



②-② 断面

