

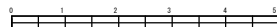
平成30年度設計図（排除方式 分流）	
図名	平面図（今宿南小学校）
工事件名	災害時下水道結成促進トイレ用下水道管整備工事（その154）
施工場所	地区今宿南町187番地2
縮尺	1:250 図番 1/3
号線番号	0 1 2 3 4 5 6 7 8 9
地形図番号	71-35
横浜市環境創造局	

平面図

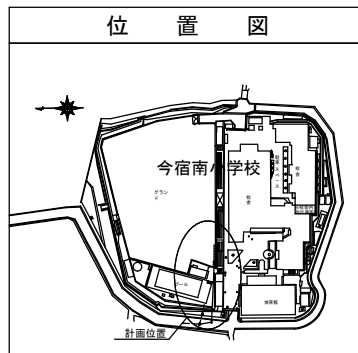
縮尺 1:250

【今宿南小学校】

変更図

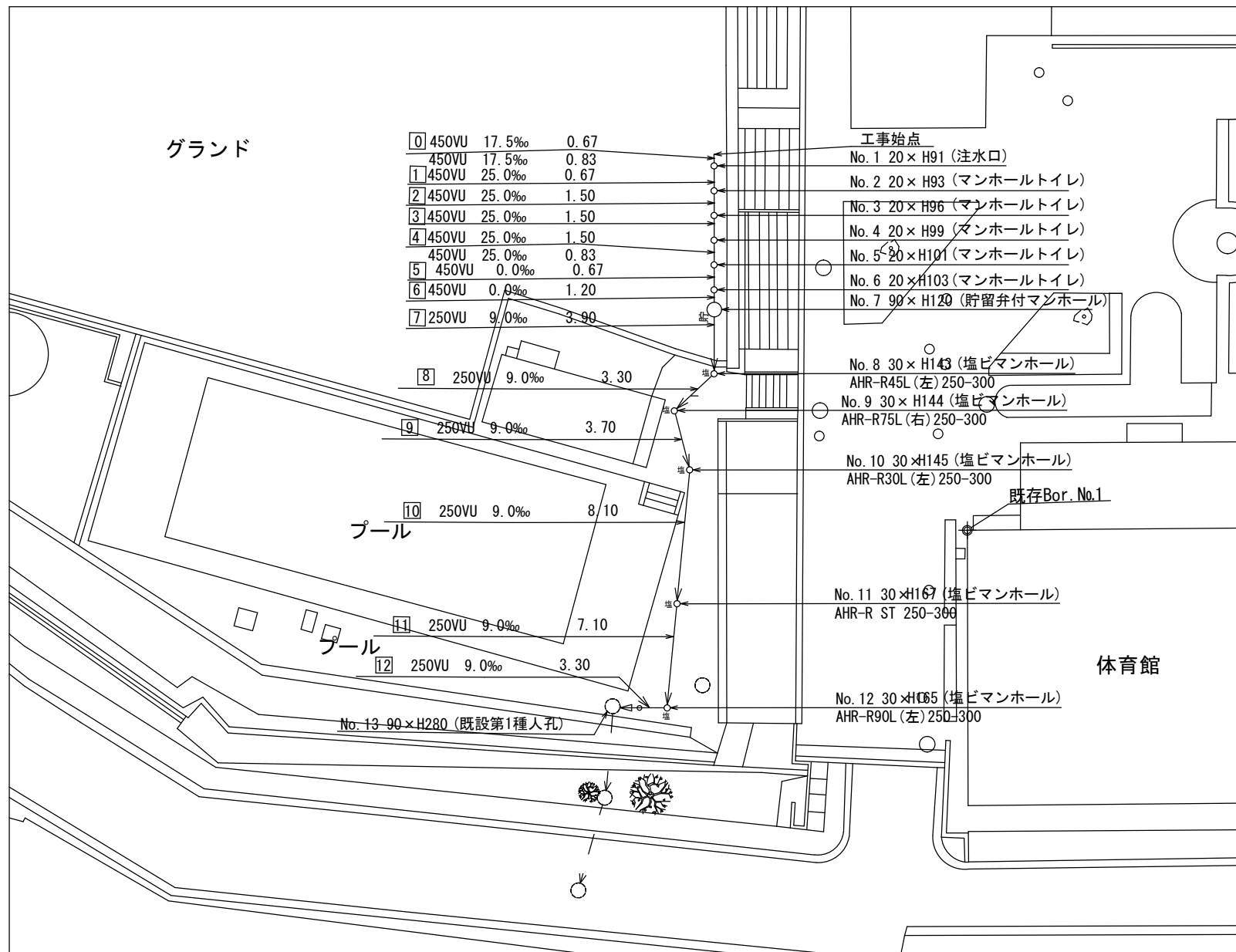


位置図



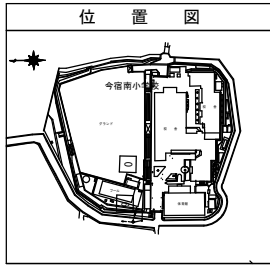
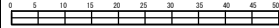
凡例

	新設管渠及びます(マンホールトイレ)
	新設管渠及び貯留弁付マンホール
	新設管渠及び第1種組立人孔
	既設污水管渠及び既設第1種人孔
	内副管



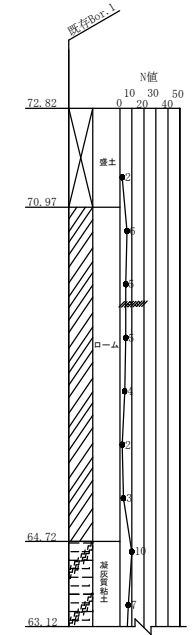
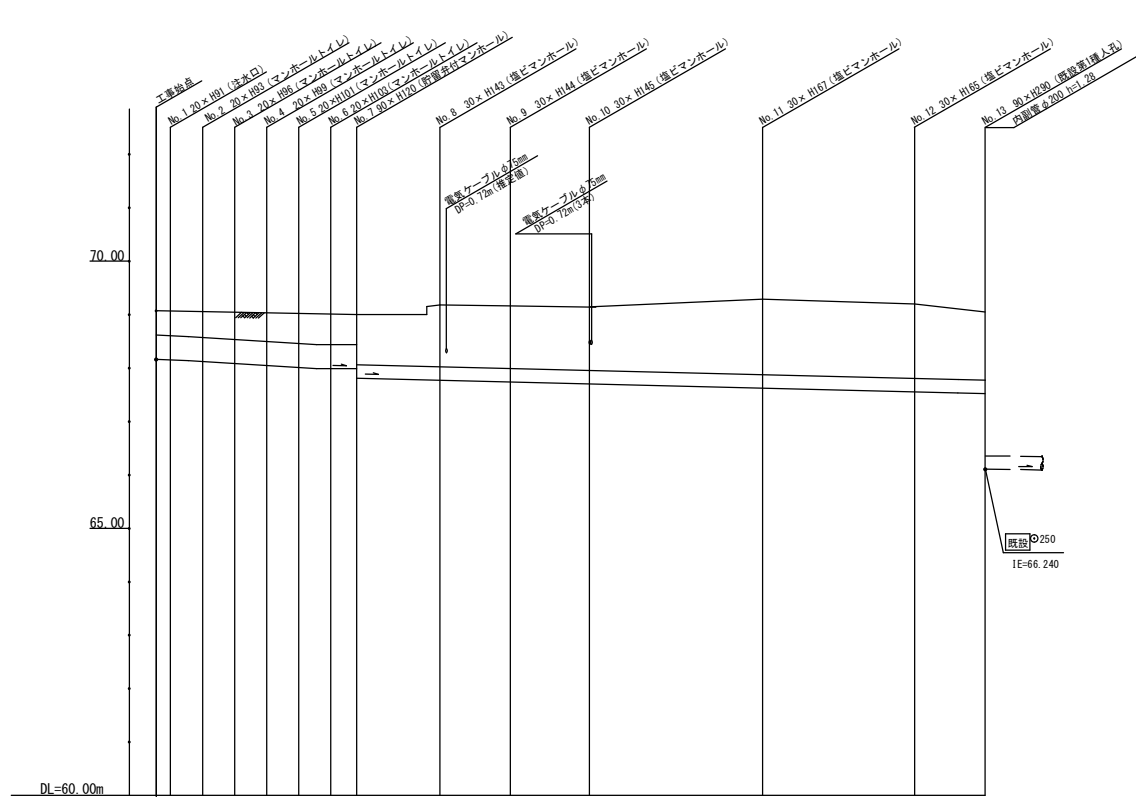
平成30年度設計図 (排除方式 分流)										
図名	縦断面図 (今宿南小学校)									
工事件名	災害時下水道給水設備トイレ用下水道管整備工事 (その154)									
施工場所	地区今宿南町1679番地2									
縮尺	縦1:100、横1:250	図番	2/3							
号線番号	0	1	2	3	4	5	6	7	8	9
地籍図番号	71-35									
横浜市環境創造局										

# 変更図



仕様水準点 (平成29年11月15日)	
標石番号	既設人孔
標高 (M)	68330

## 縦断面図 縮尺 縦 1:100 横 1:250



号線番号	0	1	2	3	4	5	6	7	8	9	10	11	12		
管径	φ450VU						φ250VU								
勾配	17.5	25.0					9.0								
号線間距離	0.67	1.50	1.50	1.50	1.50	1.20	3.90	3.30	3.70	8.10	7.10	3.30			
人孔間距離	0.67	1.50	1.50	1.50	1.20	3.90	3.30	3.70	8.10	7.10	3.30				
流速	3.083	3.685	0.000	1.494											
流下量	0.490	0.586	0.000	0.073											
流出量	0.001														
現在地盤高 H	69.07	69.07	69.05	69.05	69.04	69.03	69.02	69.18	69.16	69.14	69.29	69.20	69.05		
管底高	0.00+68.172	0.45+68.101	1.50+68.102	2.17+68.130	3.67+68.092	0.113	0.55+68.016	6.47+67.995	8.17+67.995	9.37+67.800	13.27+67.749	16.57+67.719	20.27+67.690	35.47+67.553	38.77+67.523
追加距離	0.44	0.45	0.45	0.47	0.50	0.53	0.55	0.57	0.58	0.59	1.42	1.38	1.27		
土被	0.44	0.45	0.45	0.47	0.50	0.53	0.55	0.57	0.58	0.59	1.42	1.38	1.27		
施工種別	開削工法 (仮間施工) 人力+機械						開削工法 (仮間施工) 人力								
矢板工種別	—														
基礎工種別	改良土基礎 ①														
埋戻工種別	全面改良土埋戻														
覆工種別	—														
仮復旧種別	—														
舗装復旧種別	砕石スクリーニングス舗装 (t=4cm)						As舗装 (As t=5cm, RC-40 t=15cm)			Co舗装 (Co t=10cm, RC-40 t=10cm)					
側溝種別	—														
管種別	硬質塩化ビニル管 (VU)														
取付管理員種別	—														
交通整理員	1人/日														

①軽量鋼矢板1型1段梁平均長=2.0m (全面)

【今宿南小学校】