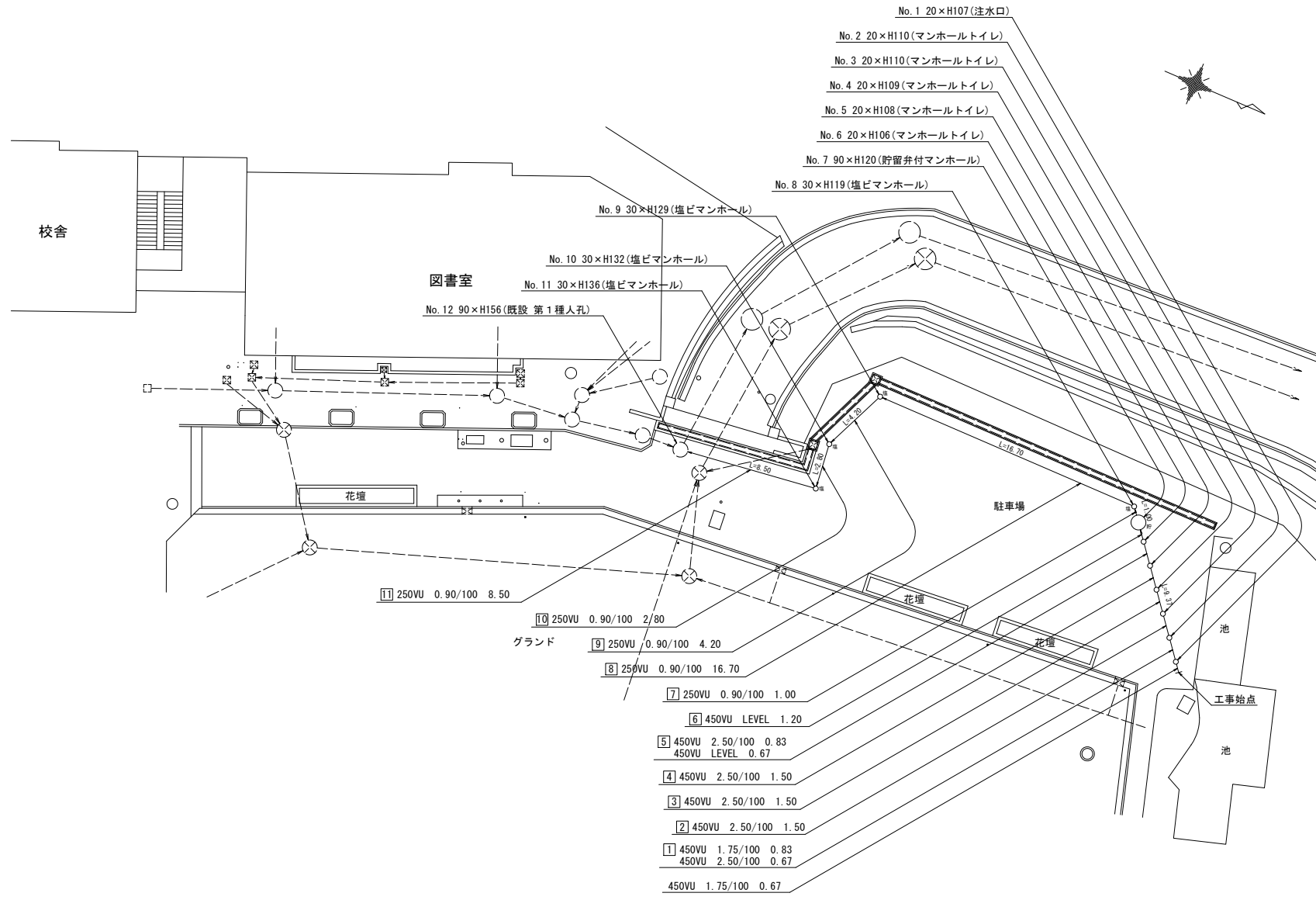
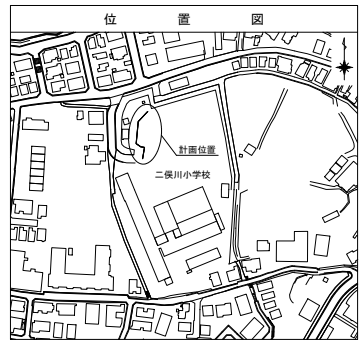


平成29年度設計図(排除方式 分流)			
図名	平面図(二俣川小学校)		
工事件名	実業地下水道株式会社仮設トイレ用下水道管整備工事(その1:1-4)		
施工場所	旭区二俣川1丁目33番地		
縮尺	1/250	図番	1/2
号線番号	11234567891011		
地形図番号			
横浜市環境創造局			

# 平面図 S=1/250

【二俣川小学校】

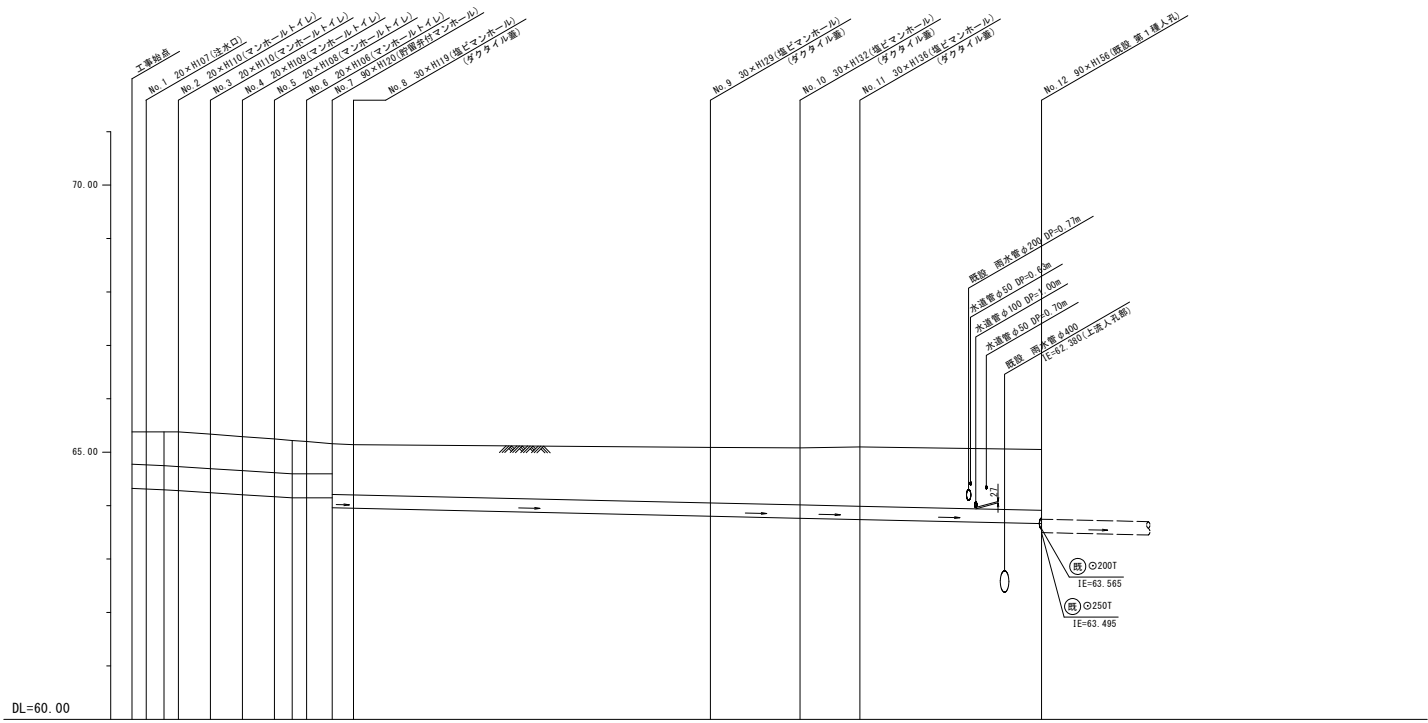
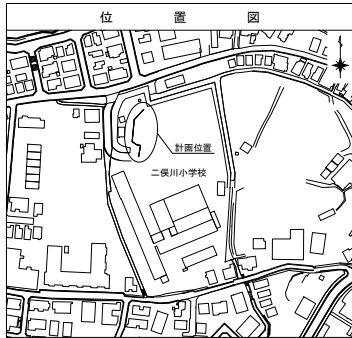
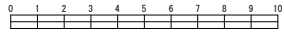


凡 例	
	新設管渠及びます(マンホールトイレ)
	新設管渠及び塩ビマンホール
	新設管渠及び貯留弁付マンホール
	既設污水管渠及びます・人孔
	既設雨水管渠及びます・人孔
	既設分流污水管渠及び第1種人孔
	既設分流雨水管渠及び第1種人孔

平成29年度設計図(排除方式 分流)	
図名	縦断図(二俣川小学校)
工事名	災害時下水道給水施設トイレ用下水道管整備工事(その114)
施工場所	地区二俣川1丁目33番地
縮尺	図示 図番 2/2
号線番号	1 2 3 4 5 6 7 8 9 10 11
地形図番号	
横浜市環境創造局	

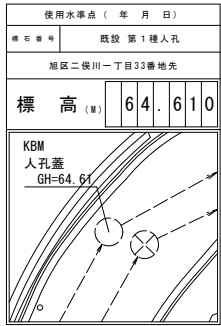
# 縦断図 縦1/100、横1/250

【二俣川小学校】



号線番号	1	2	3	4	5	6	7	8	9	10	11	
管径	φ450VU							φ250VU				
勾配	1.75/100			2.50/100				LEVEL				
号線間距離	0.87	1.50	1.50	1.50	1.50	1.50	1.20	1.00	16.70	4.20	2.80	8.50
人孔間距離	0.87	1.50	1.50	1.50	1.50	1.20	1.00	16.70	4.20	2.80	8.50	
流速	3.083			3.685				0.000				
流下量	0.490			0.586				0.000				
流出量	0.001											
現在地盤高	65.38	65.38	65.38	65.38	65.38	65.34	65.29	65.09	65.08	65.10	65.05	65.05
H	0.110											
管底高	64.324	64.312	64.297	64.287	64.280	64.242	64.204	63.801	63.782	63.788	63.662	63.662
追加距離	0.00	0.67	1.50	1.50	1.50	3.67	5.17	1.03	3.17	3.47	4.27	1.13
土被	0.61	0.62	0.64	0.62	0.60	0.64	0.62	0.64	0.66	0.66	0.63	0.63
施工種別	開削工法(盛削施工)											
矢張工種別	—											
基礎工種別	改良土基礎											
埋戻工種別	全面改良土埋戻し											
覆工種別	As舗装(As t=5cm、RM-40 t=20cm)											
舗装復旧種別	—											
側溝種別	—											
管種別	硬質塩化ビニル管											
取付管理表工種別	—											
交通整理員	1人/日											

注) ※1: 人孔部(1.5m×1.5m); 軽鋼矢張1型1段(平均長2.0m)



使用水準点(年月日)	
標高	既設 第1種人孔
地区二俣川一丁目33番地先	
標高(m)	64.610