

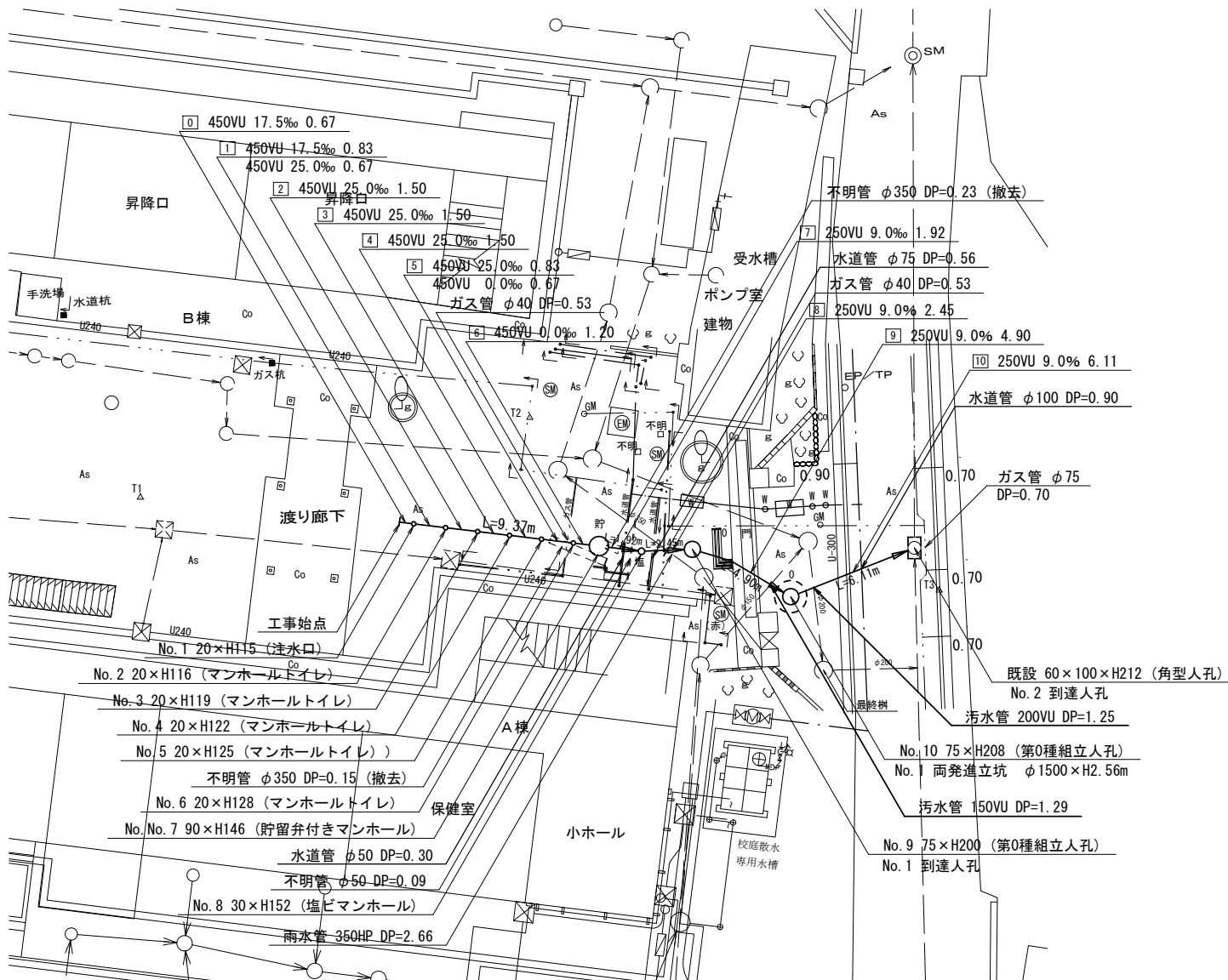
令和5年度設計図(排除方式 分流)			
図名	平面図		
工事件名	災害時下水道簡易仮設トイレ用 下水道管整備工事(その17)		
施工場所	港南区上永谷四丁目12番14号		
縮尺	1/200	図番	1 / 3
号線番号	0	1	2 3 4 5 6 7 8 9 10
地形図番号	129-33 129-34 129-41 129-42		
横浜市環境創造局			

# 平面図 S=1/200

【上永谷中学校】



## 変更図



凡例	
	新設管きよびます(マンホール)
	新設管きよび塩ビマンホール
	新設管きよび第0種組立人孔
	新設管きよび第1種組立人孔
	新設管架及び貯留弁付きマンホール
	既設汚水管きよびます・人孔
	既設雨水管きよびます・人孔
	既設分流雨水管きよびます・人孔
	既設分流雨水管きよびます・人孔