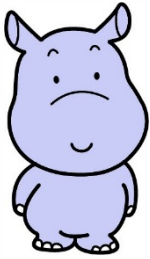


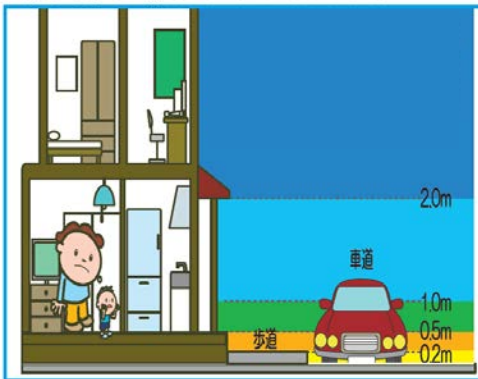
浸水（内水・洪水）ハザードマップを活用して大雨に備えよう！

浸水（内水・洪水）ハザードマップってなに？

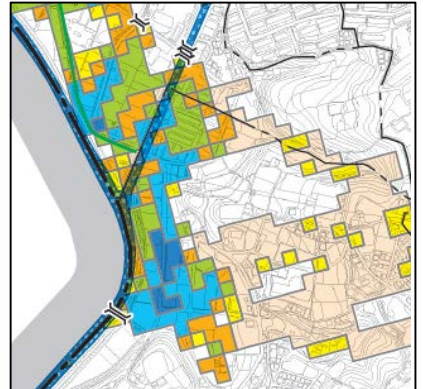


水環境キャラクター
かばのだいちゃん

大雨時に浸水が想定される区域や浸水する深さなどの情報をまとめたマップです。
浸水時の避難や日頃からの備えに活用するものです。

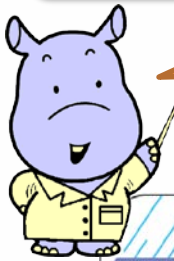


2.0m以上 1階の軒下以上
1.0~2.0m 床上浸水相当 1階の軒下まで
50cm~1.0m 床上浸水相当 大人の腰まで
20~50cm 床下浸水相当
2~20cm 道路冠水相当
2cm未満 道路冠水相当

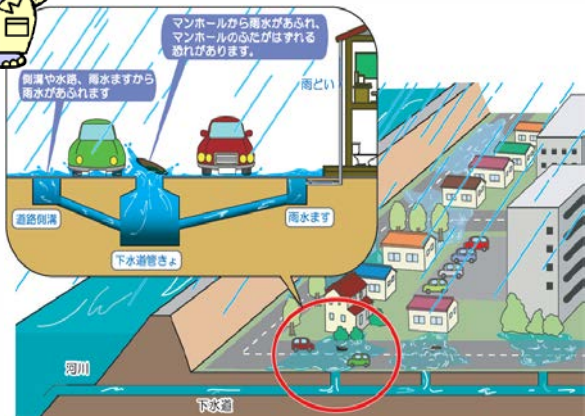


浸水（内水・洪水）ハザードマップの記載例

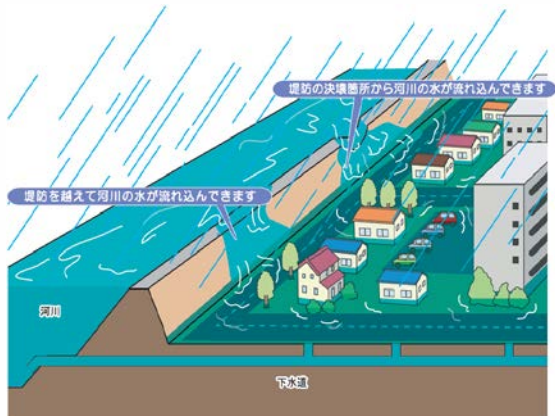
内水と洪水ってなんのこと？



内水とは、マンホールなどの下水道から水があふれること。
洪水とは、河川の水が堤防を超えることや堤防が決壊すること
で河川の水があふれること。



内水の例



洪水の例



内水と洪水では、浸水が発生する確率や浸水想定区域が違うことから、別のマップになっているよ
裏面でマップの活用方法を見てみよう！

マップはどこでみることができるの？



行政区ごとのマップをホームページで公表しています。
(<http://www.city.yokohama.lg.jp/kankyo/gesui/naisuihm/index.html>)
区役所ではその区のマップ、市民情報センターでは全ての区
の紙のマップを配布しています。



ホームページでは
ハザードマップの
解説動画も公表中！

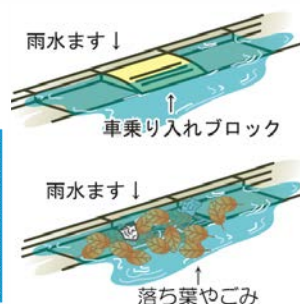
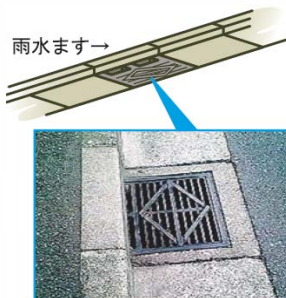
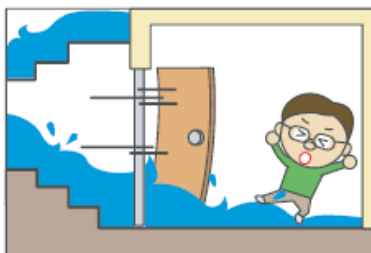


ホームページへの
リンク

マップはどのように使えばいいの？



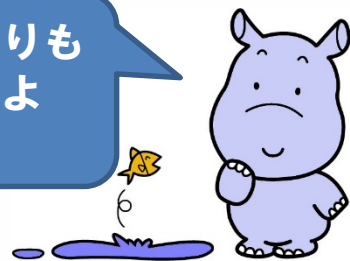
自宅や学校、職場等の周辺やいつも通る所などに浸水が想定
されていないか、危険性の高い場所を確認してください。
マップには、浸水被害を防止・軽減するための備えや大雨時
の注意点も記載していますので、併せてご確認ください。



ハザードマップで浸水を想定していない区域でも、道路より低いところや
雨水ますがふさがっているところでは浸水が起きる可能性があります



ハザードマップで想定しているよりも
強い雨が降ることも考えられるよ
日頃から浸水に備えよう！



横浜市環境創造局下水道事業マネジメント課 平成30年8月発行
〒231-0017 横浜市中区港町1-1 TEL:045-671-2840 FAX:045-664-0571