

第 3 部

資料編

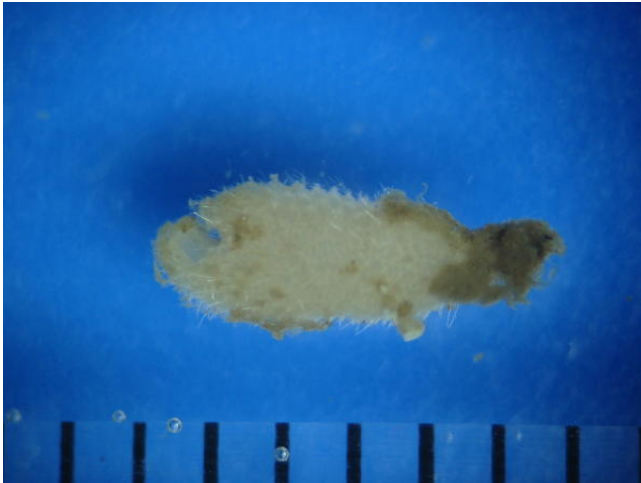
1) 海岸動物

付表1) - 1 平成21年度海岸動物出現種一覧表

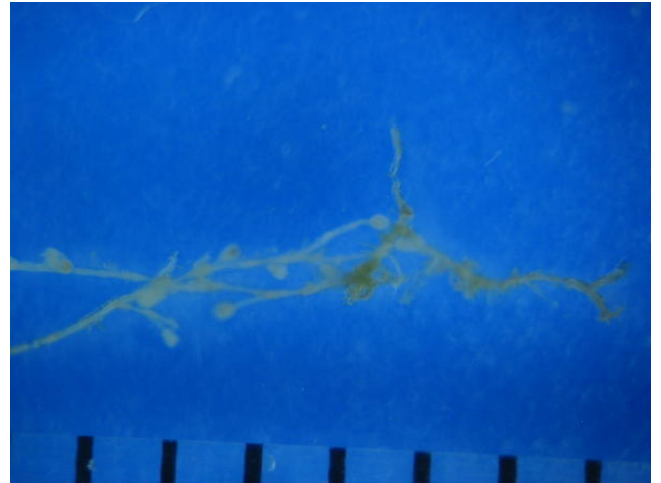
No.	門	綱	目	科	学名	標準和名	付着				干潟			外来種	レッド データ種	備考
							鶴見川 河口	山下 公園	堀割川 河口	野島 公園	海の 公園	夕照橋	野島 水路			
1	藍色植物	藍藻			CYANOPHYCEAE	藍藻綱		○								
2	不等毛植物	珪藻			BACILLARIOPHYCEAE	珪藻綱	○		○							
3	紅色植物	紅藻	スキウ	イソモカ	<i>Caulacanthus ustulatus</i>	イダンツウ		○				○				
4			イキス	コハハリ	<i>Cologlossa ogasawaraensis</i>	ホリアキス	○									
5					red algae	未同定紅藻			○	○						
6	緑色植物	アオサ	アサ	アサ	<i>Enteromorpha</i> sp.	アサノ属					○					
7					<i>Ulva</i> sp.	アサノ属					○	○	○	○		
8	被子植物	単子葉植物	ヒルムシロ	ヒルムシロ	<i>Zostera marina</i>	アモ					○					
9	海綿動物	石灰海綿	ロイケツタ		<i>Leucetida</i>	ロイケツタ目					○					
10			Lithonida	ミンチネラ	<i>Petrosroma</i> sp.						○					
11					calcareous sponges						○					
12		尋常海綿	イカイメン		<i>Halichondria panicea</i>	ハシイカイメン		○	○							
13	刺胞動物	ヒトコ			HYDROZOA	ヒトコ虫綱		○	○							
14								○	○							
15			イソキンチャク	アジマインキンチャク	<i>Aiptasiomorpha minuta</i>	アジマインキンチャク		○	○							
16					<i>Haliplanella lineata</i>	アジマインキンチャク	○	○	○	○	○					
17	扁形動物	渦虫	多岐渦	ディスクカリス	<i>Discocelis japonica</i>	ニホシラムシ		○								
18					ヤウヒラムシ	<i>Notoplana humilis</i>	ウスヒラムシ	○	○	○						
19					カクアサチ	<i>Pseudostylochus obscurus</i>	ニホシラムシ	○								
20	紐形動物	無針	古紐虫	アブレヒア	<i>Hubrechtella jimai</i>	イシマヒモムシ		○			○					
21					リネウス	<i>Cerebratulus marginatus</i>	オホヒモムシ	○	○							
22		有針	異紐虫	アンフホーリス	<i>Amphiporus cervicalis</i>	ヤシロヒモムシ		○	○							
23					エンブレトネマ	<i>Emplectonema mitsuii</i>	ミツイヒモムシ	○	○							
24					テトラステマ	<i>Tetraschema nigrifrons</i>	メノヒモムシ	○	○	○						
25	線形動物門				NEMATODA	線形動物門		○	○	○						
26	環形動物	多毛			イトゴカイ	<i>Capitella capitata capitata</i>					○	○	○			
27						<i>Capitella capitata europaea</i>		○	○	○						
28						<i>Heterostylops sp. cf. similis</i>	ホリイトゴカイ					○				
29						<i>Scalibregma inflatum</i>	トサマゴカイ					○				
30						<i>Lepidonotus caelorus</i>							○			
31			サンバゴカイ			<i>Lepidonotus tenuisetosus</i>	アサウスウロムシ		○							
32						<i>Micropodarke dubia</i>	ミクロダケ					○				
33						<i>Ophiodromus pugettensis</i>	オウフィドロムシ		○	○						
34						<i>Alitta succinea</i>	アツカゴカイ					○	○	○		
35						<i>Hediste diadroma</i>	ヘヂステダイドロムシ					○				
36						<i>Neanthes caudata</i>	ネアンセス		○	○						
37						<i>Neanthes latipoda</i>	ネアンセス					○				
38						<i>Nereis heterocirrata</i>	ネレイ		○							
39						<i>Pertinereis cultrifera</i>	ケツアツゴカイ									
40						<i>Platynereis bicanaliculata</i>	ツルヒゲゴカイ									
41						<i>Pseudonereis variegata</i>	ツルヒゲゴカイ		○	○	○					
42						<i>Simplisetia erythraeensis</i>	ゴカイ					○	○	○		
43						<i>Sigambra hanaokai</i>	ハナオカキゴカイ						○			
44						<i>Proceraea misakiensis</i>	ミノシリ					○				
45						<i>Amblyosyllis speciosa</i>	カサネシリ					○				
46						<i>Dioplosyllis</i> sp.						○				
47						<i>Eusyllis blomstrandii</i>	オホミノシリ					○				
48						<i>Syllis amica</i>	ヒトケシリ			○	○					
49						<i>Syllis gracilis</i>	フマケシリ			○	○					
50						<i>Trypanosyllis (Trypanedenta) gemmipara</i>	ミサケシリ				○					
51						<i>Typosyllis adamanteus kurlensis</i>	シロマダシリ		○	○	○					
52						<i>Typosyllis alternata</i>	ムツシリ		○							
53						<i>Typosyllis fasciata</i>	モンシリ			○	○					
54						<i>Typosyllis montata</i>	クワヒシリ				○					
55						<i>Typosyllis sp. cf. armillaris</i>					○					
56						<i>Glycera nicobarica</i>	チロ					○				外来の疑いアリ
57						<i>Eteone longa</i>	ホシサシバ					○	○			
58						<i>Eulalia viridis</i>	ササリサシバ		○	○						
59						<i>Nereiphylla castanea</i>	アササシバ					○				
60						<i>Notophyllium japonicum</i>	ウロサシバ					○				
61						<i>Schistomerings rudolphi</i>	ルドルフィムシ		○							
62						<i>Scoletoma nipponica</i>	ゴサシバ					○				
63						<i>Laonome albicingillum</i>	ヒカサヤリムシ		○							
64						Sabellidae, larva	ケヤリ科 幼生					○				
65						Sabellidae, fragments	ケヤリ科 破損個体					○				
66						<i>Ficopomatus enigmaticus</i>	カニヤドリカンザシゴカイ						○			
67						<i>Hydroides ezoensis</i>	エゾカサネザシ					○				
68						<i>Spirobranchus tetraceros</i>	ムツエザカザシ					○				
69						<i>Cautleriella apicula</i>						○				外来の疑いアリ
70						<i>Cirriiformia tentaculata</i>	ミスヒキゴカイ			○			○			
71						<i>Dodecaceria fewkesi</i>						○				外来の疑いアリ
72						<i>Neoleprea japonica</i>						○				
73						<i>Strebrosoma japonica</i>			○	○						
74						<i>Boccardiella hamata</i>	ハカシヒト	○								
75						<i>Polydora brevipalpa</i>	マダラヒト					○				
76						<i>Polydora websteri</i>						○				
77						<i>Pseudopolydora antennata</i>	オニヒト					○				
78						<i>Pseudopolydora kempii japonica</i>	ドクニヒト						○			
79						<i>Prionospio (Minuspio) multibranchiata</i>	マカサヒト			○			○			
80						<i>Rhynchospio glutaea</i>	ヒゲヒト			○						

海岸動物写真集

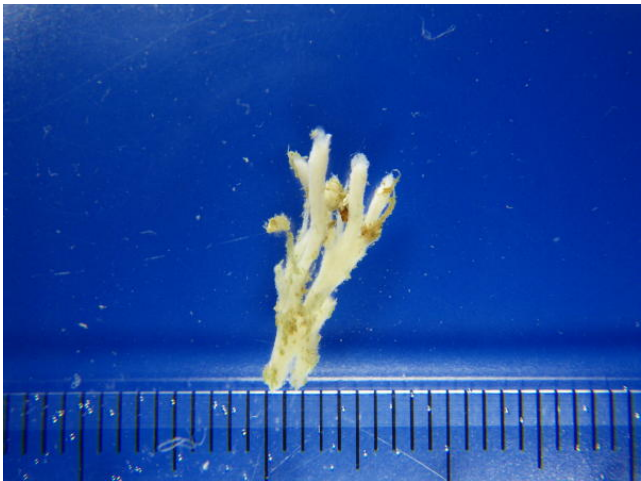
(スケール：1mm)



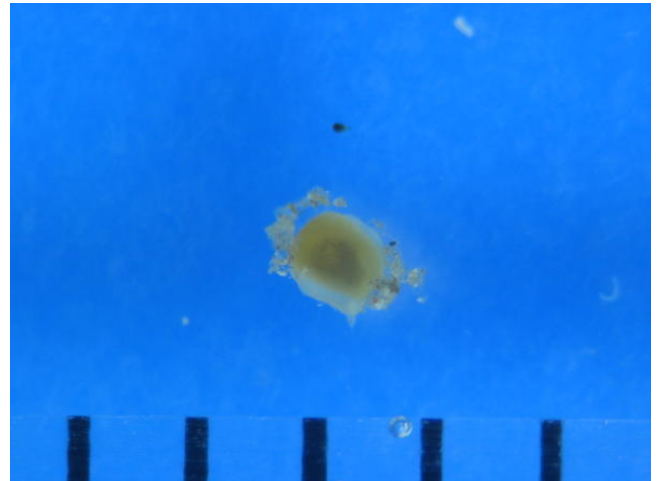
ロイケッタ目
野島公園水面下
平成 21 年 10 月



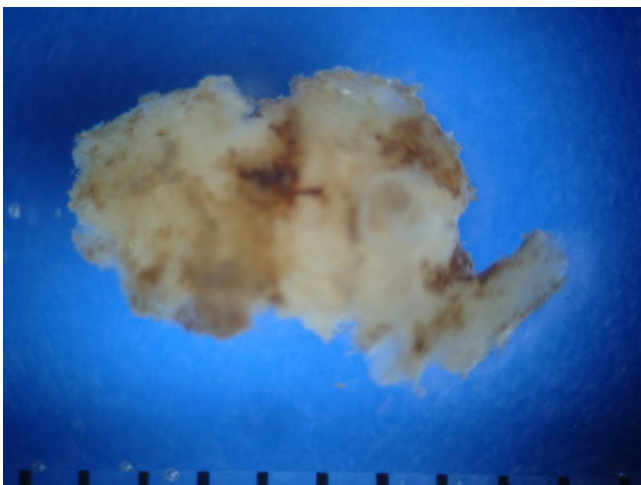
ヒドロ虫綱
野島公園下
平成 21 年 10 月



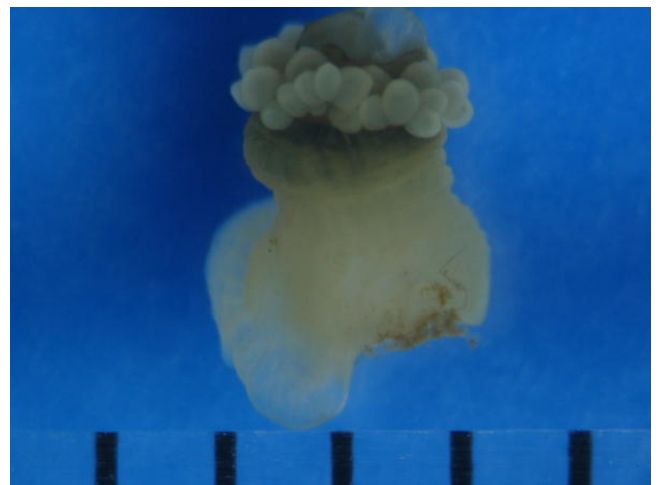
Petrostroma sp.
野島公園下
平成 21 年 10 月



チギレイソギンチャク
堀割川河口下
平成 21 年 10 月



ナミイソカイメン
野島公園水面下
平成 21 年 10 月



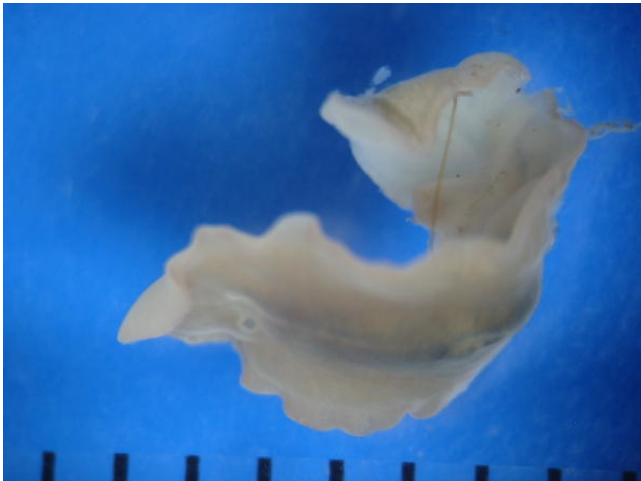
タテジマイソギンチャク
山下公園下
平成 21 年 10 月



ニホンヒラムシ
堀割川河口水面下
平成 21 年 10 月



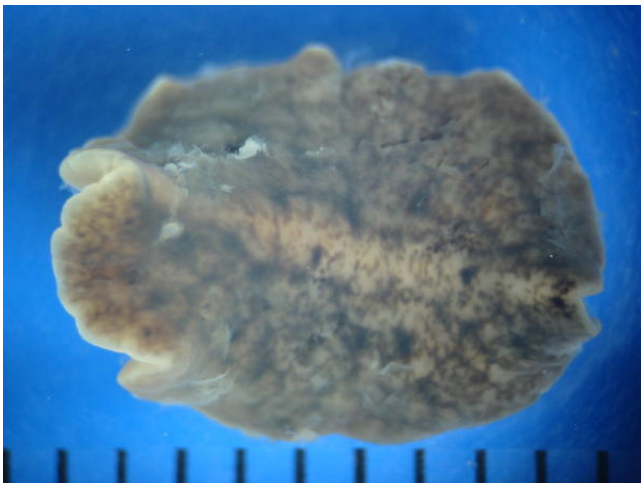
イイジマヒモムシ
山下公園下
平成 21 年 10 月



ウスヒラムシ
山下公園水面下
平成 21 年 10 月



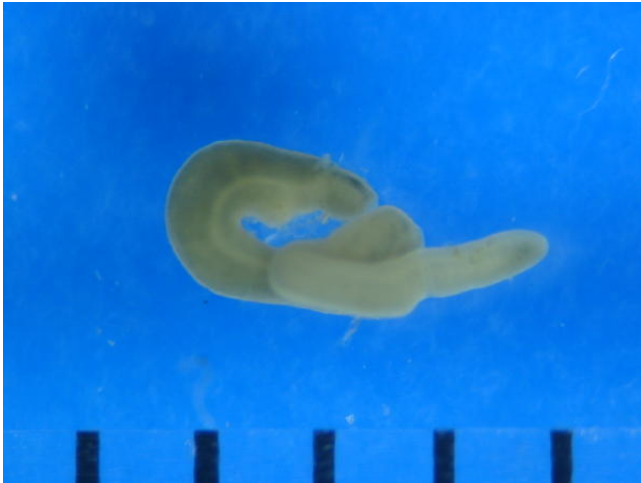
オロチヒモムシ
山下公園下
平成 21 年 10 月



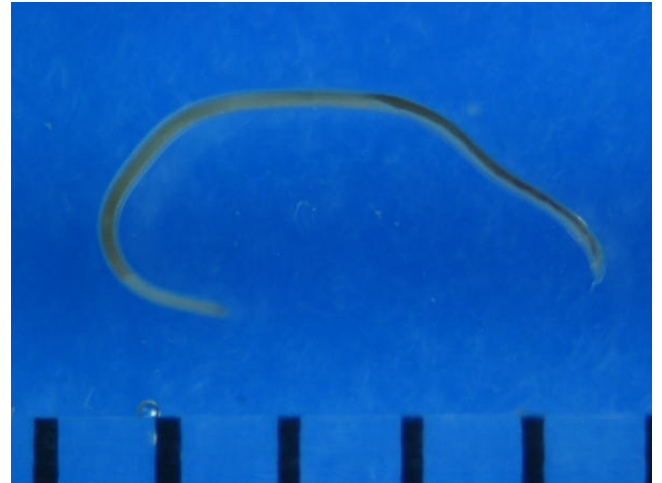
ニセスチロヒラムシ
山下公園水面下
平成 21 年 10 月



ヤジロベヒモムシ
堀割川河口水面下
平成 21 年 10 月



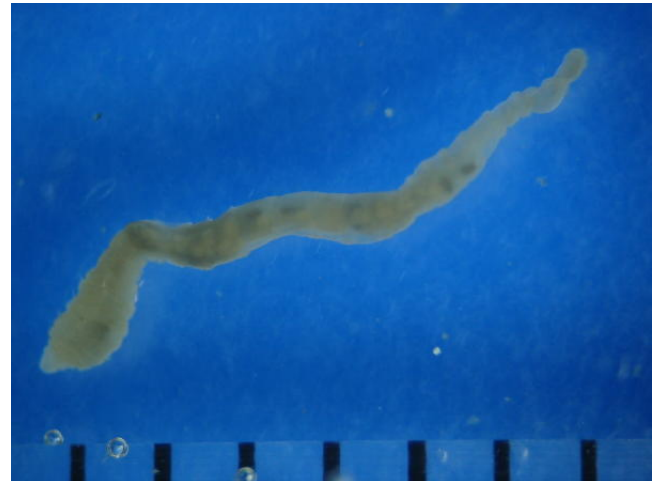
ミツイヒモムシ
山下公園水面下
平成 21 年 10 月



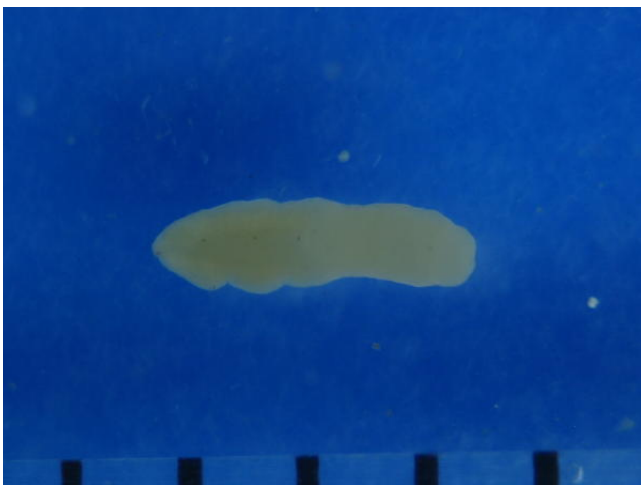
線形動物門
山下公園下
平成 21 年 10 月



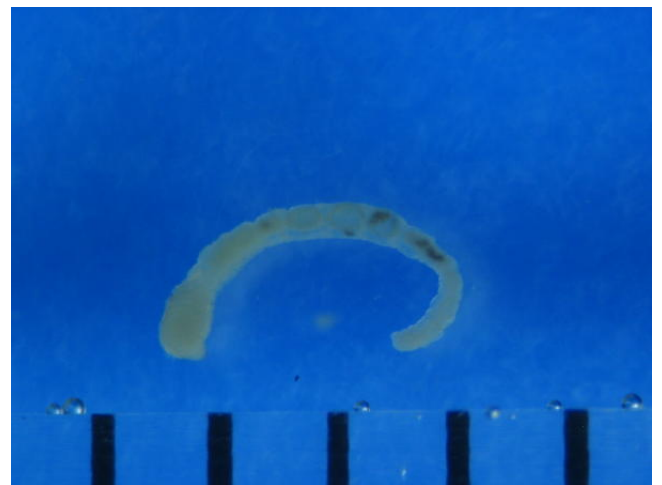
メノコヒモムシ
山下公園水面下
平成 21 年 10 月



Capitella capitata europaea
海の公園下
平成 21 年 10 月



紐形動物破片
夕照橋上
平成 21 年 10 月



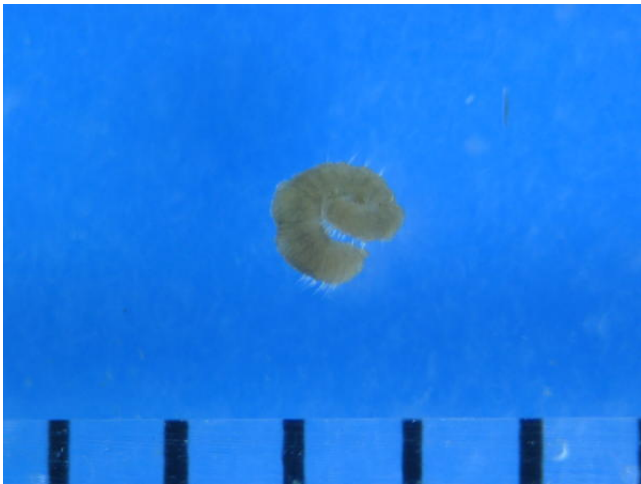
Capitella capitata europaea
鶴見川河口水面下
平成 21 年 10 月



ホソイトゴカイ
夕照橋上
平成 21 年 10 月



フサウスウロコムシ
山下公園下
平成 21 年 10 月



トノサマゴカイ
野島公園水面下
平成 21 年 10 月



ミクロオトヒメ
夕照橋下
平成 21 年 10 月



Lepidonotus
野島水路上
平成 21 年 10 月



モグリオトヒメ
堀割川河口水面下
平成 21 年 10 月



アシナガゴカイ
夕照橋中
平成 21 年 10 月



オウギゴカイ
夕照橋中
平成 21 年 10 月



ヒメヤマトカワゴカイ
夕照橋上
平成 21 年 10 月



ヒゲブトゴカイ
山下公園下
平成 21 年 10 月



ヒメゴカイ
山下公園下
平成 21 年 10 月



クマドリゴカイ
野島公園下
平成 21 年 10 月



ツルヒゲゴカイ
野島公園水面下
平成 21 年 10 月



ハナオカカギゴカイ
夕照橋中
平成 21 年 10 月



デンガクゴカイ
山下公園下
平成 21 年 10 月



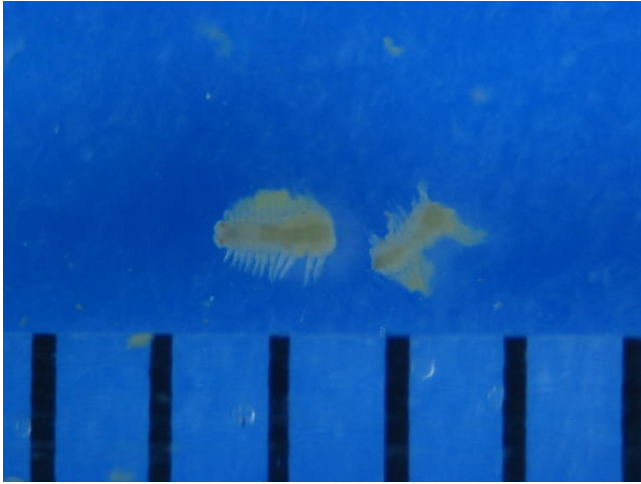
ミゾシリス
野島公園水面下
平成 21 年 10 月



コケゴカイ
海の公園下
平成 21 年 10 月



カサネシリス
野島公園水面下
平成 21 年 10 月



Dioplosyllis sp.
野島公園下
平成 21 年 10 月



フタマタシリス
堀割川河口水面下
平成 21 年 10 月



オオミミシリス
野島公園水面下
平成 21 年 10 月



ミサキシリス
野島公園水面下
平成 21 年 10 月



ヒトゲシリス
堀割川河口下
平成 21 年 10 月



シロマダラシリス
山下公園下
平成 21 年 10 月



ムアシリス
山下公園水面下
平成 21 年 10 月



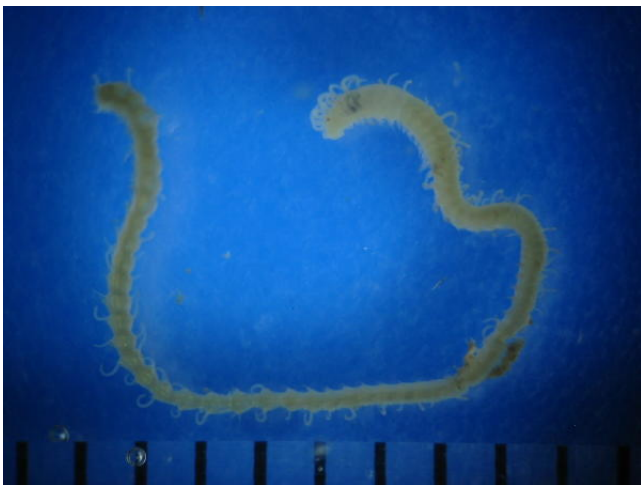
Typosyllis sp.
野島公園水面下
平成 21 年 10 月



モノシリス
堀割川河口下
平成 21 年 10 月



チロリ
夕照橋上
平成 21 年 10 月



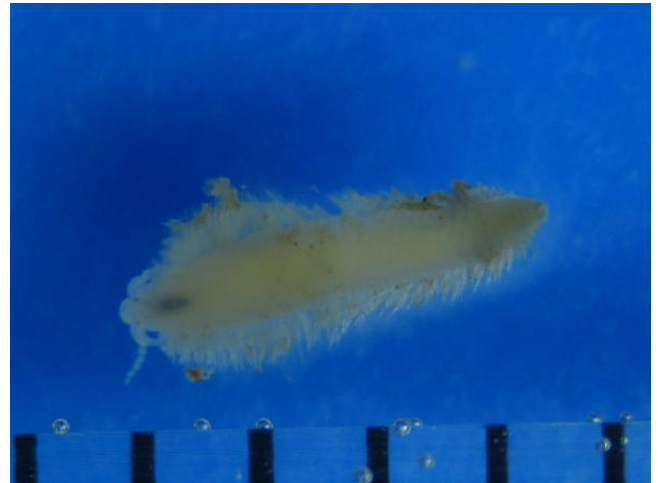
クロクビシリス
野島公園水面下
平成 21 年 10 月



ホソミサシバ
海の公園下
平成 21 年 10 月



サミドリサシバ
堀割川河口下
平成 21 年 10 月



ルドルフイソメ
堀割川河口水面下
平成 21 年 10 月



アケノサシバ
野島公園下
平成 21 年 10 月



コアシギボシイソメ
夕照橋中
平成 21 年 10 月



ウロコサシバ
野島公園下
平成 21 年 10 月



ヒガタケヤリムシ
堀割川河口水面下
平成 21 年 10 月



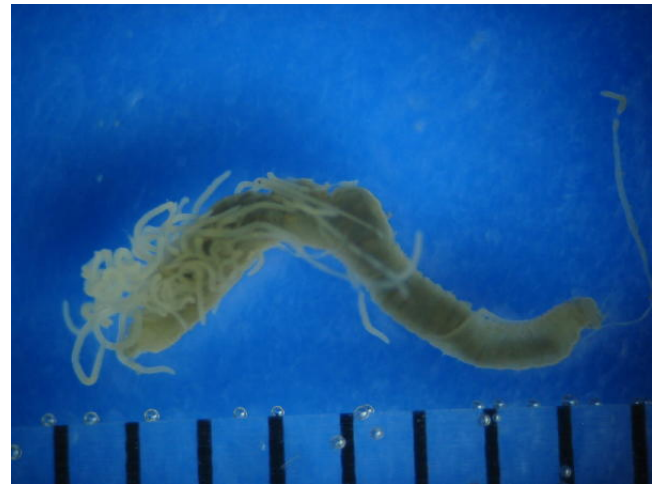
ケヤリ科幼生
野島公園水面下
平成 21 年 10 月



Caulleriella apicula
野島公園水面下
平成 21 年 10 月



エゾカサネカンザシ
野島公園下
平成 21 年 10 月



ミズヒキゴカイ
堀割川河口水面下
平成 21 年 10 月



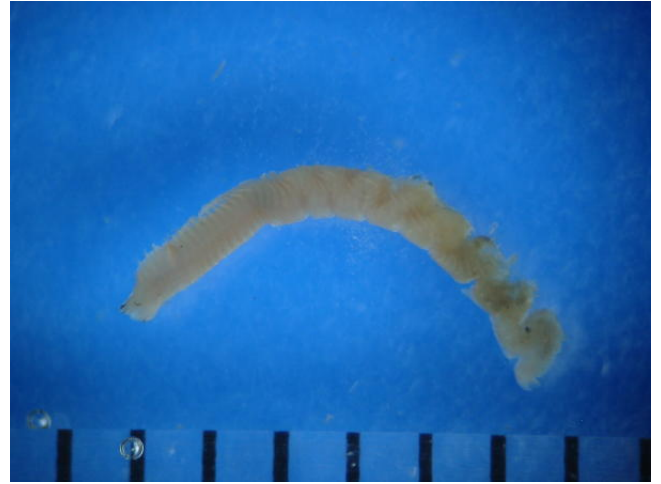
ムツエダカンザシ
野島公園水面下
平成 21 年 10 月



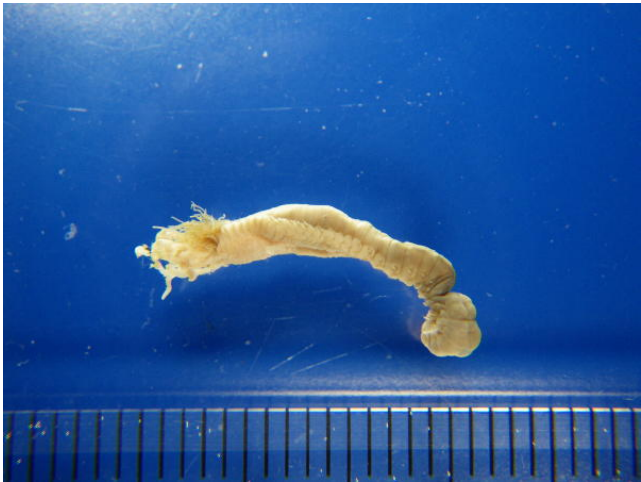
Dodecaceria feukesii
野島公園水面下
平成 21 年 10 月



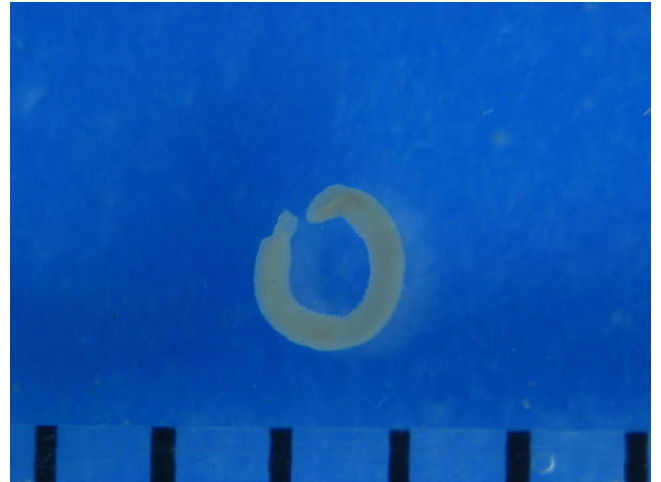
Neoleprea japonica
野島公園水面下
平成 21 年 10 月



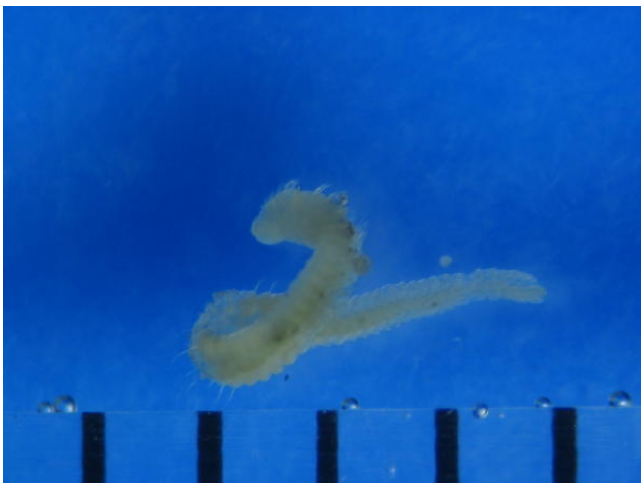
マダラスピオ
野島公園水面下
平成 21 年 10 月



Strebrosoma japonica
堀割川河口水面下
平成 21 年 10 月



Polydora websteri
野島公園下
平成 21 年 10 月



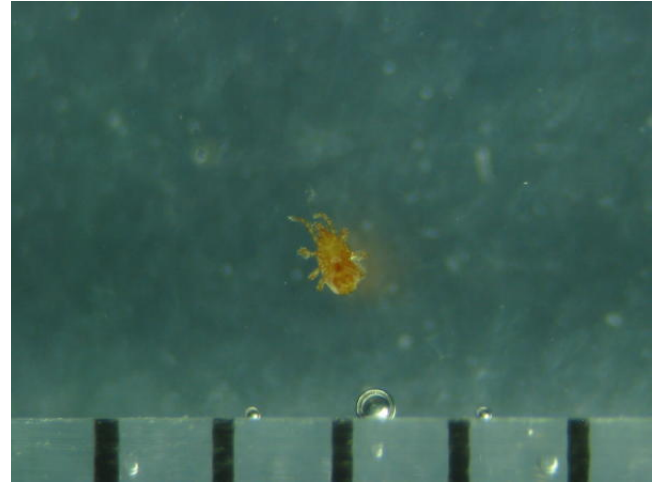
カギノテスピオ
鶴見川河口水面下
平成 21 年 10 月



オニスピオ
夕照橋上
平成 21 年 10 月



ドロオニスピオ
野島水路上
平成 21 年 10 月



ダニ目
鶴見川河口中
平成 21 年 10 月



マガタマスピオ
堀割川河口水面下
平成 21 年 10 月



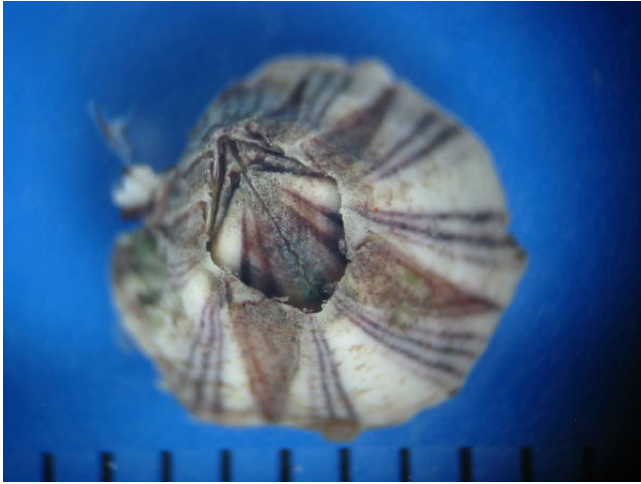
ツメナガウミグモ
野島公園水面下
平成 21 年 10 月



ヒゲスピオ
海の公園下
平成 21 年 10 月



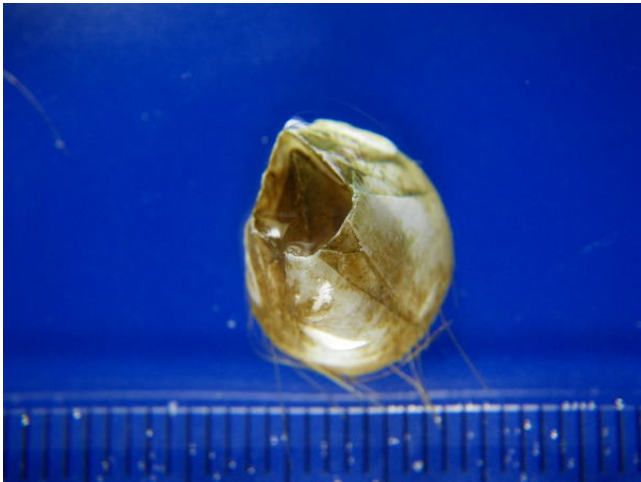
イワフジツボ
山下公園下
平成 21 年 10 月



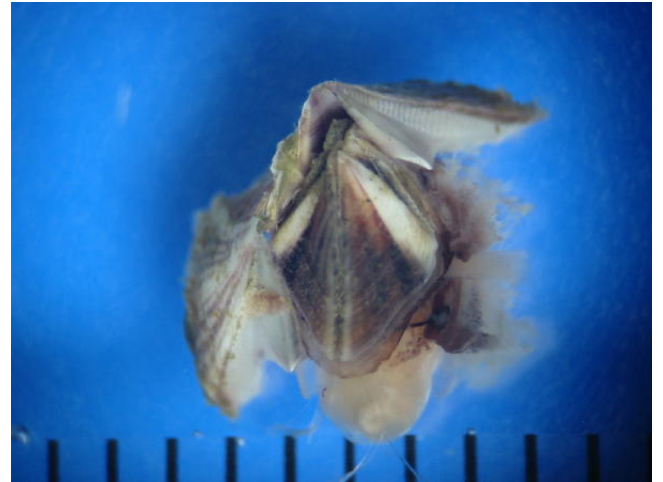
タテジマフジツボ
山下公園中
平成 21 年 10 月



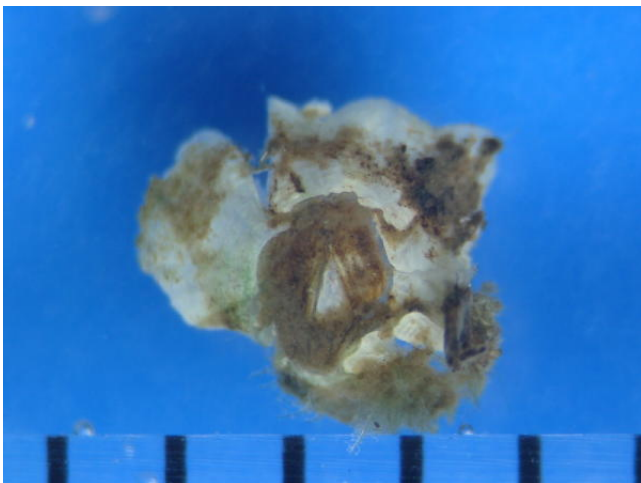
サラサフジツボ
山下公園水面下
平成 21 年 10 月



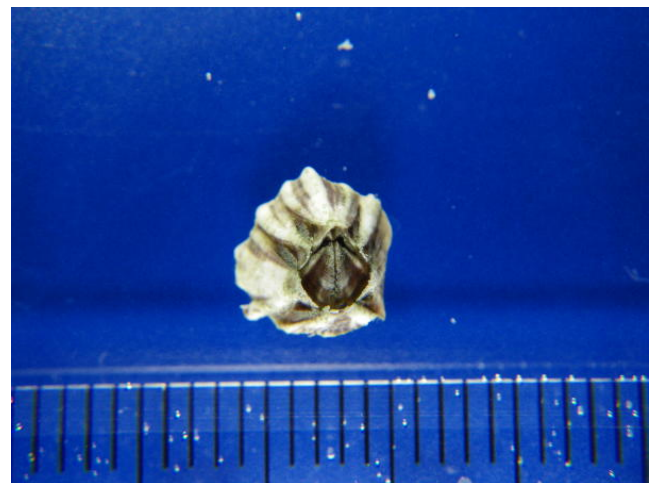
アメリカフジツボ
山下公園水面下
平成 21 年 10 月



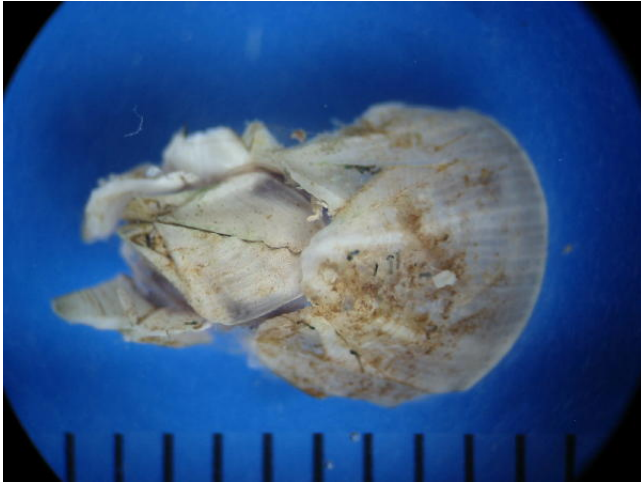
アミメフジツボ
堀割川河口中
平成 21 年 10 月



ヨーロッパフジツボ
鶴見川河口下
平成 21 年 10 月



シロスジフジツボ
山下公園中
平成 21 年 10 月



ドロフジツボ
堀割川河口下
平成 21 年 10 月



ケナガブラブラソコエビ
野島公園水面下
平成 21 年 10 月



ラモンドヒゲナガ
野島公園下
平成 21 年 10 月



アカヒゲドロソコエビ
鶴見川河口水面下
平成 21 年 10 月



モズミヨコエビ
夕照橋上
平成 21 年 10 月



ニホンドロソコエビ
夕照橋下
平成 21 年 10 月



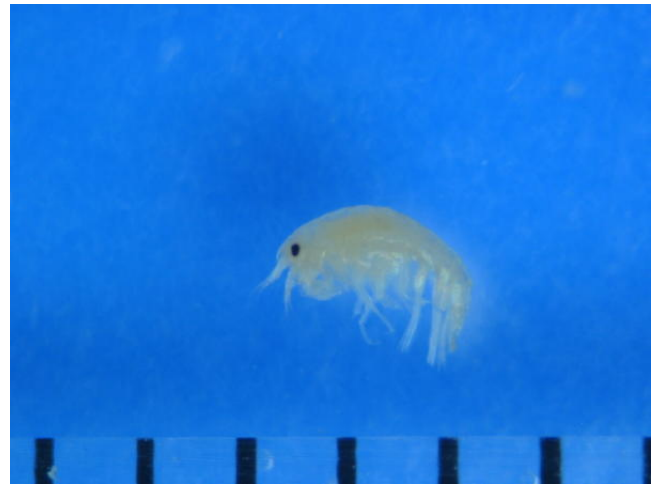
トンガリドロクダムシ
鶴見川河口下
平成 21 年 10 月



シミズメリタヨコエビ
鶴見川河口下
平成 21 年 10 月



フトヒゲカマキリヨコエビ
野島公園中
平成 21 年 10 月



ヒメチビマルヨコエビ
野島公園下
平成 21 年 10 月



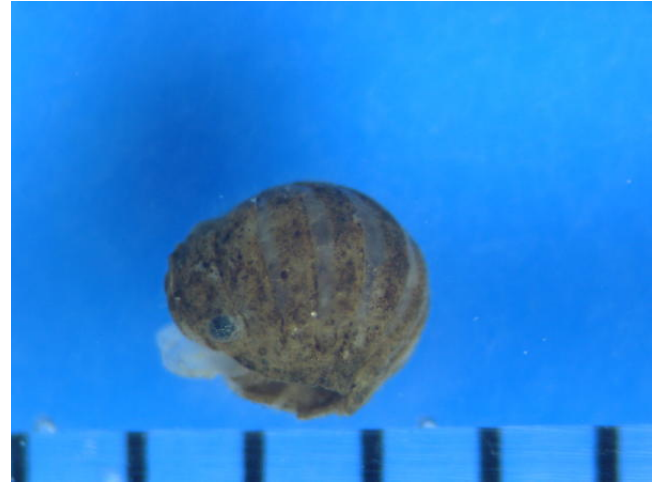
フトメリタヨコエビ
山下公園水面下
平成 21 年 10 月



フサゲモクズ
堀割川河口下
平成 21 年 10 月



ウラガモクス
鶴見川河口中
平成 21 年 10 月



イソコツブムシ
鶴見川河口下
平成 21 年 10 月



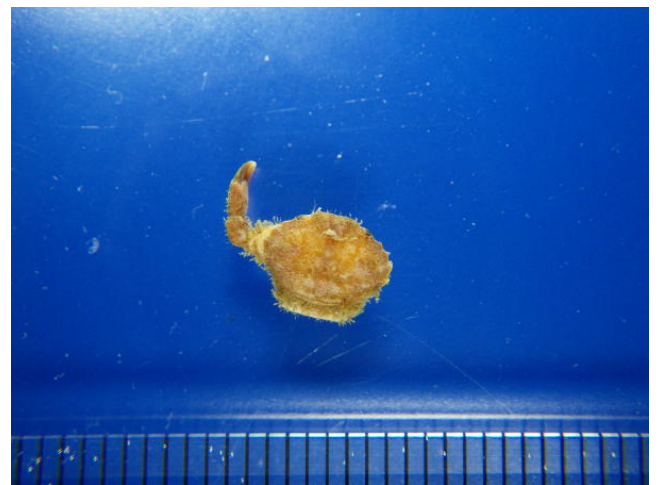
ウミミズムシ
野島公園水面下
平成 21 年 10 月



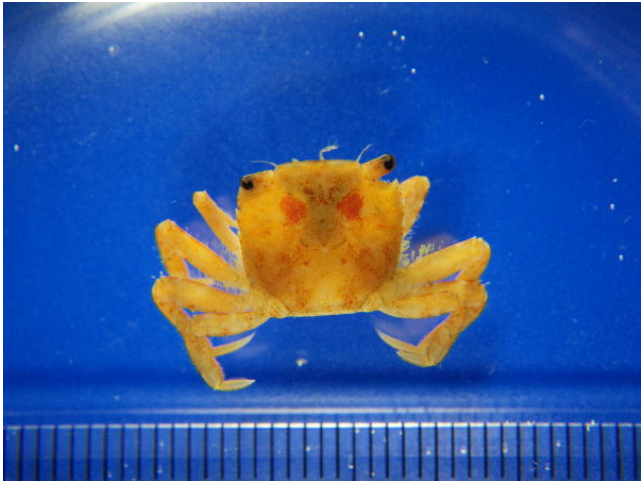
ノルマンタナイス
野島公園下
平成 21 年 10 月



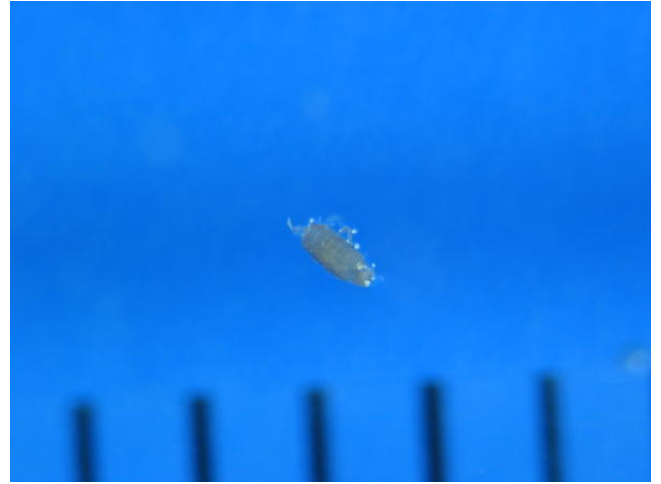
ブチウミセミ
堀割川河口下
平成 21 年 10 月



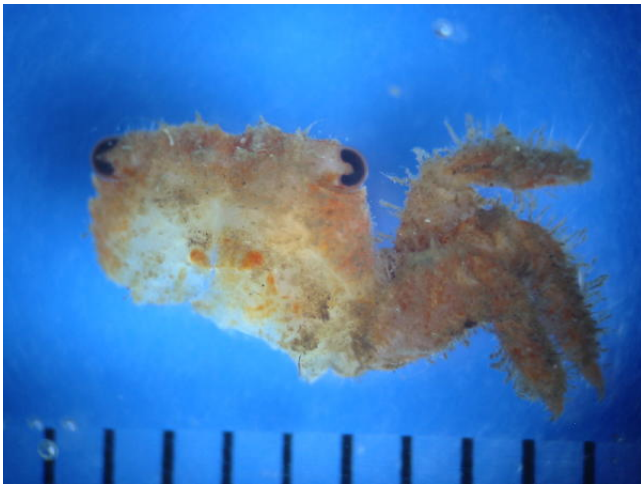
シワオオギガニ
堀割川河口水面下
平成 21 年 10 月



タカノケフサイソガニ
鶴見川河口下
平成 21 年 10 月



トビムシ
堀割川河口中
平成 21 年 10 月



ヒメベンケイガニ
野島公園下
平成 21 年 10 月



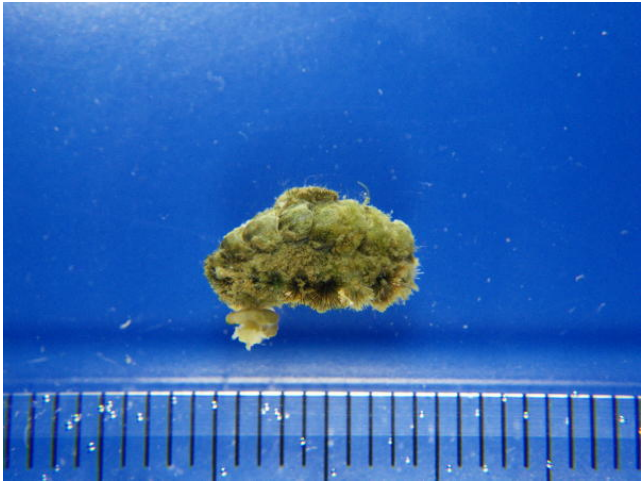
ウミユスリカ属
山下公園下
平成 21 年 10 月



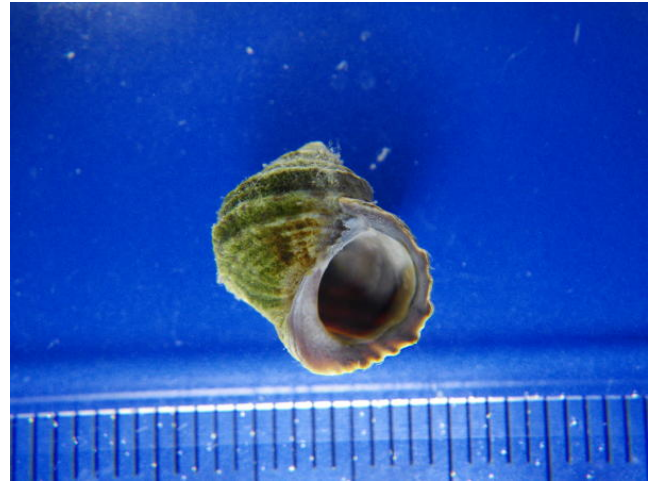
コメツキガニ
野島公園水路上
平成 21 年 10 月



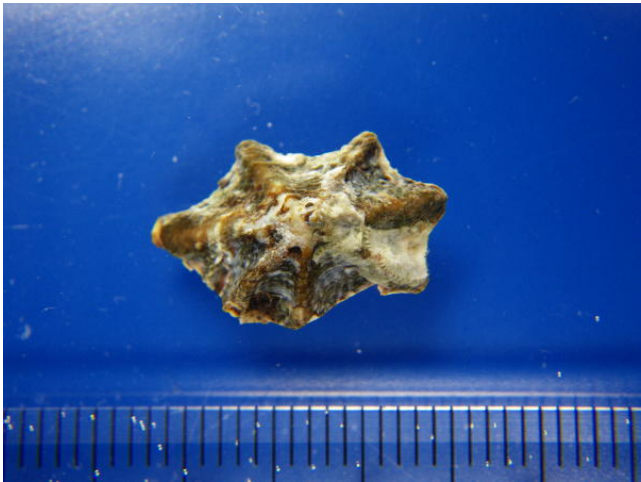
アシナガバエ科
鶴見川河口中
平成 21 年 10 月



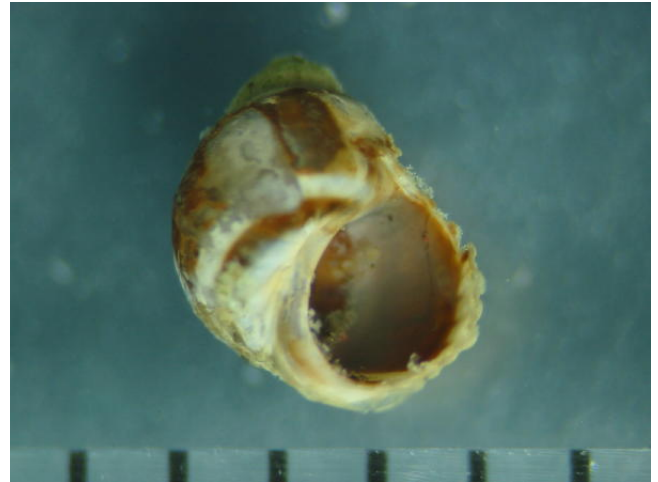
ケハダヒザラガイ
野島公園下
平成 21 年 10 月



タマキビ
山下公園上
平成 21 年 10 月



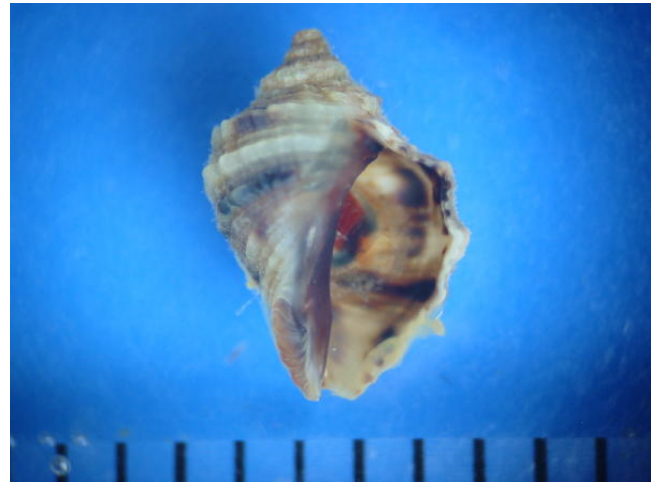
ウノアシ
野島公園中
平成 21 年 10 月



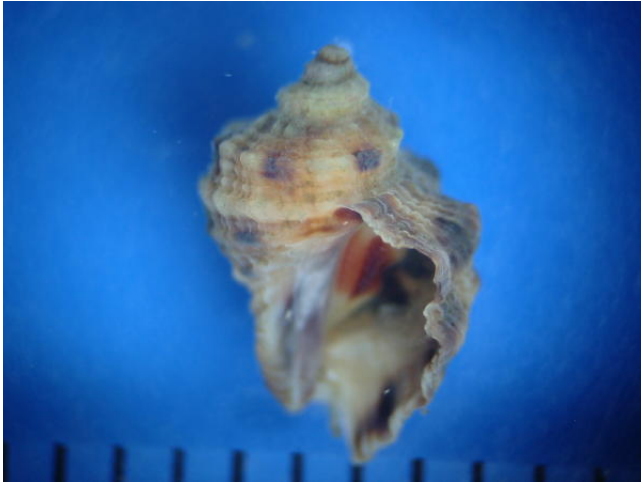
アラレタマキビ
鶴見川河口上
平成 21 年 10 月



ホソウミニナ
夕照橋下
平成 21 年 10 月



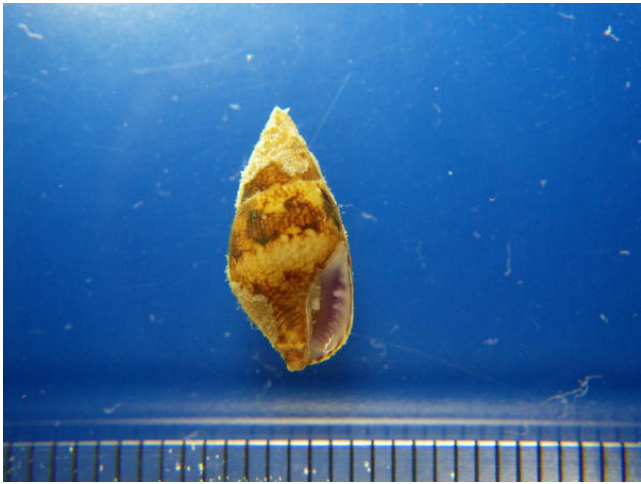
アカニシ
野島公園下
平成 21 年 10 月



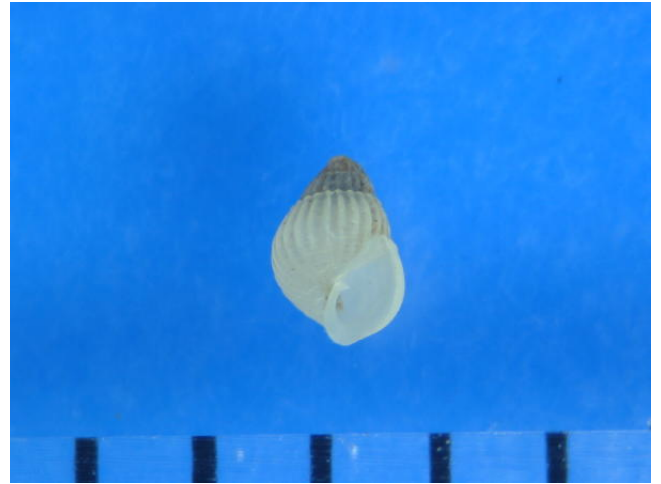
イボニシ
野島公園中
平成 21 年 10 月



ハチマキクチキレ
野島公園水面下
平成 21 年 10 月



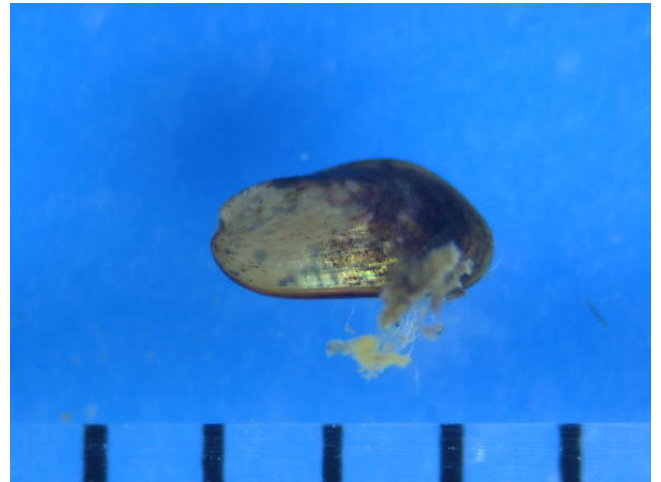
ムギガイ
野島公園水面下
平成 21 年 10 月



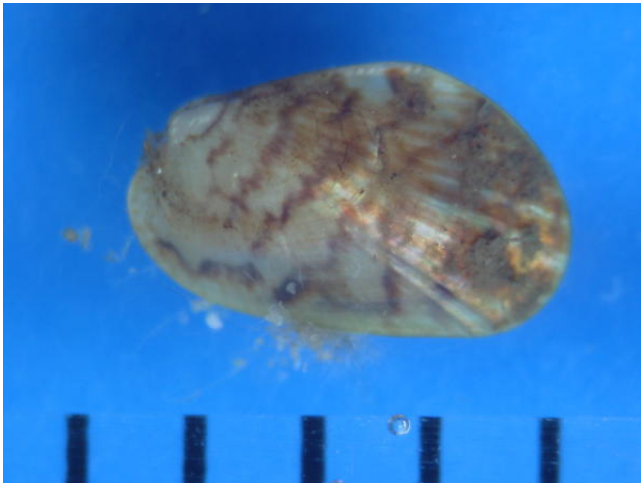
ヨコスジギリ
野島公園水面下
平成 21 年 10 月



アラムシロ
海の公園下
平成 21 年 10 月



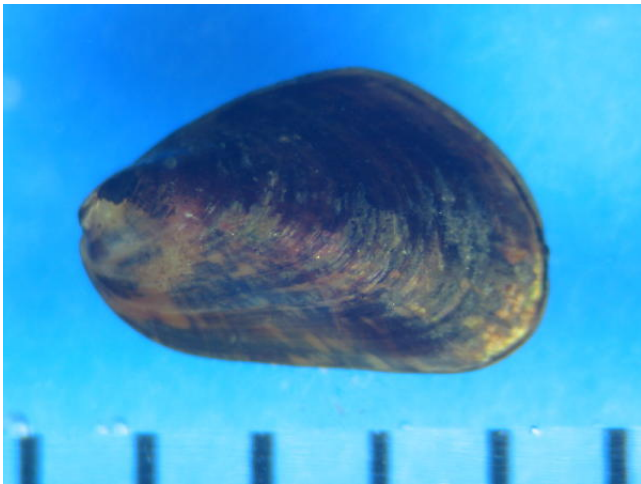
ヒバリガイ
野島公園下
平成 21 年 10 月



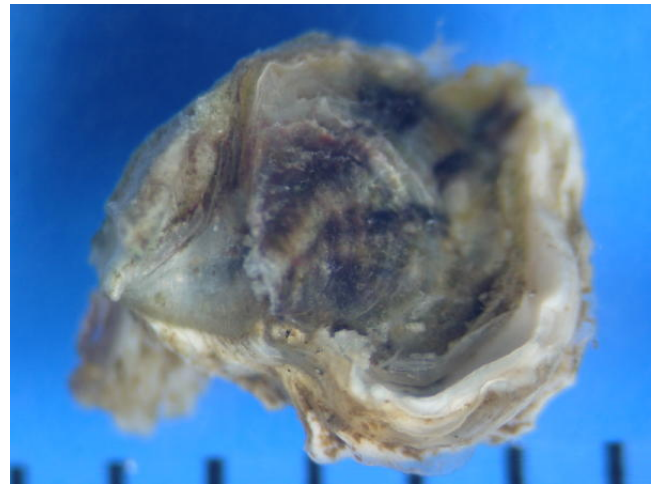
ホトトギスガイ
堀割川河口下
平成 21 年 10 月



コウロエンカワヒバリガイ
山下公園水面下
平成 21 年 10 月



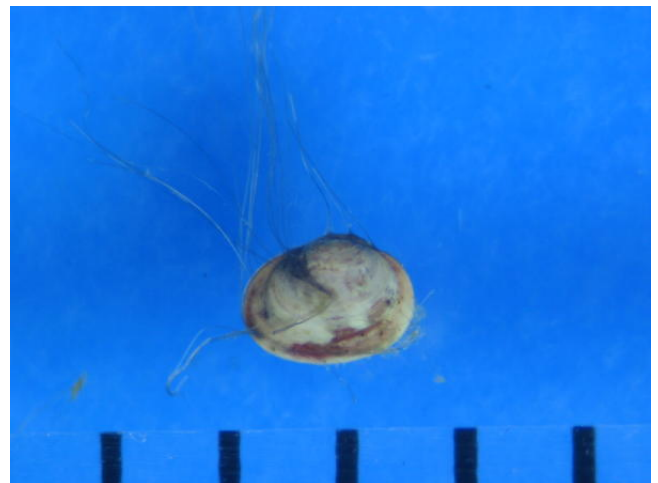
ムラサキイガイ
鶴見川河口下
平成 21 年 10 月



マガキ
堀割川河口中
平成 21 年 10 月



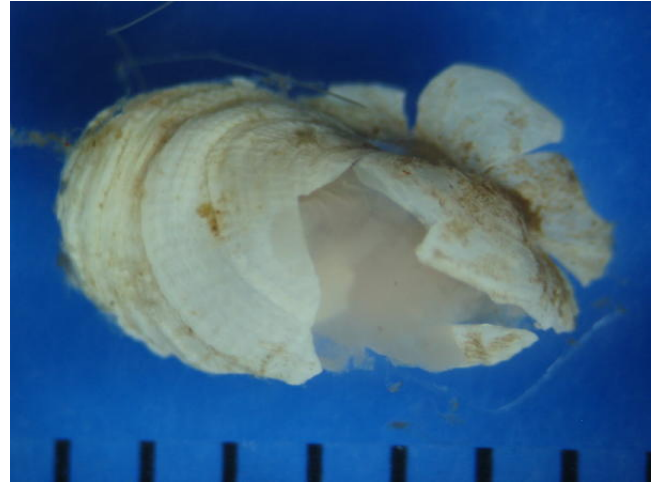
ミドリイガイ
野島公園下
平成 21 年 10 月



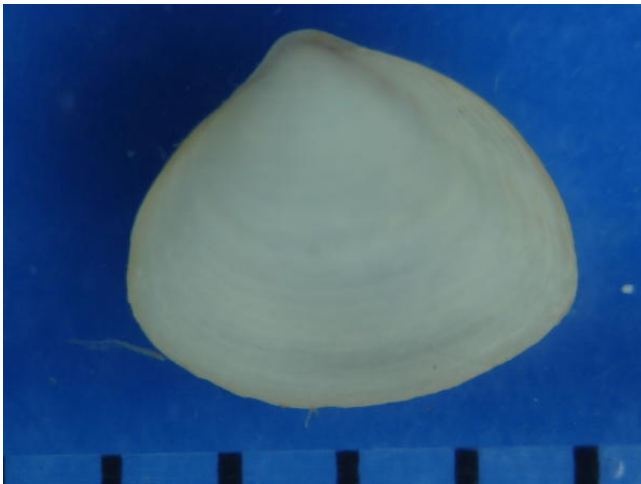
チリハギガイ
山下公園下
平成 21 年 10 月



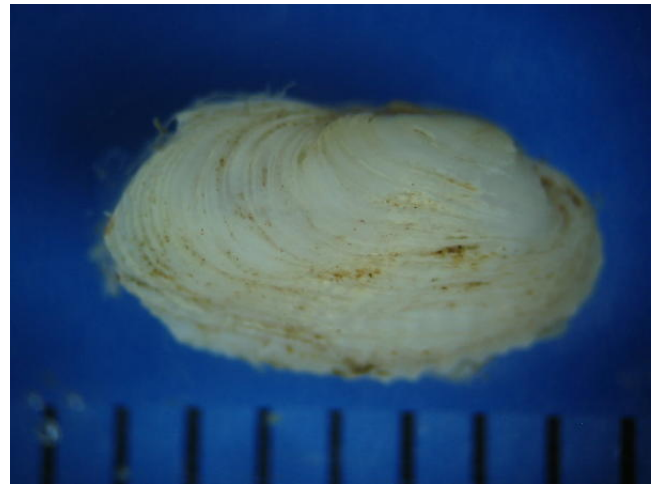
イガイダマシ
鶴見川河口下
平成 21 年 10 月



ウスカラシオツガイ
山下公園下
平成 21 年 10 月



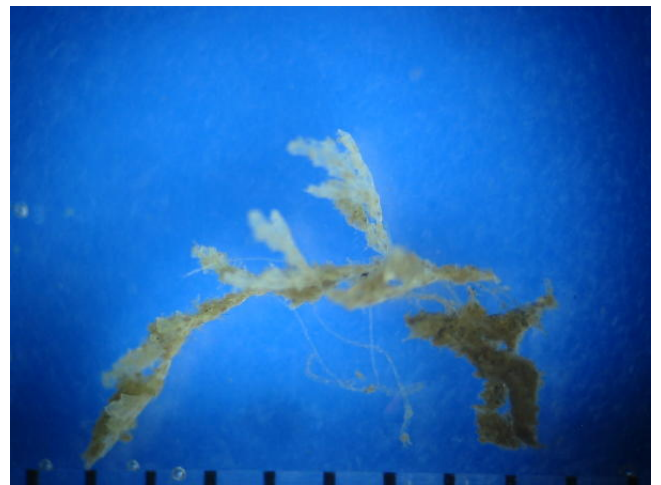
シオフキガイ
夕照橋上
平成 21 年 10 月



イワホリガイ
野島公園下
平成 21 年 10 月



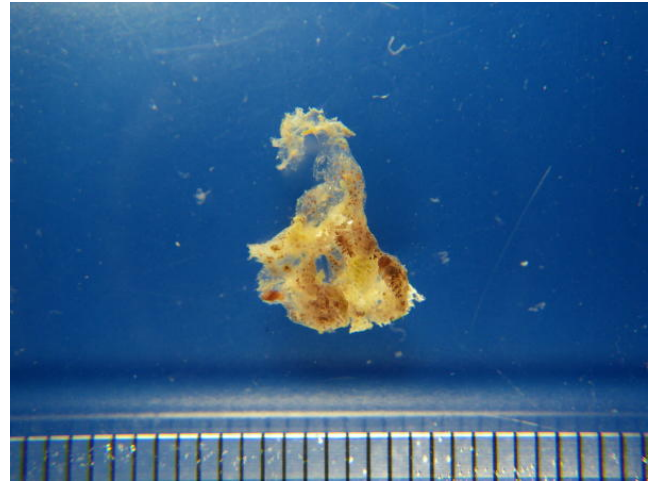
アサリ
堀割川河口下
平成 21 年 10 月



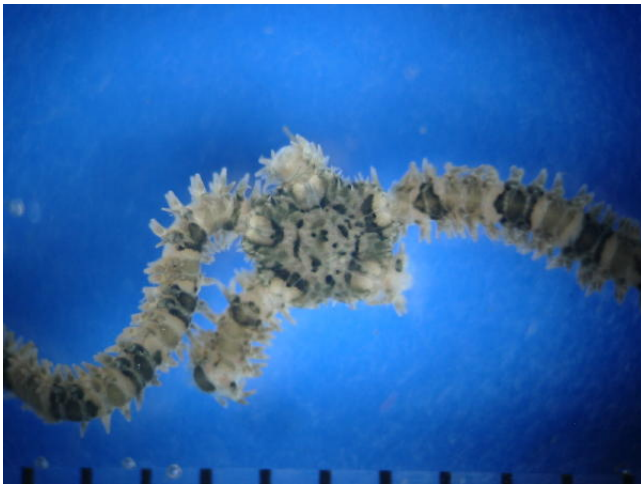
ナギサコケムシ
野島公園水面下
平成 21 年 10 月



Phoronis sp.
野島公園下
平成 21 年 10 月



サガミシモフリボヤ
野島公園水面下
平成 21 年 10 月



ヒョウタンチビクモヒトデ
野島公園水面下
平成 21 年 10 月



グミ
野島公園水面下
平成 21 年 10 月

2) 魚類 (河口・海岸域)

付表2) - 1 魚類計測結果 (鶴見川河口)

調査海域		鶴見川河口									
調査実施日時		平成21年10月19日									
No.	魚種名	標準体長(mm)	全長(mm)	体重(g)	採集方法	No.	魚種名	標準体長(mm)	全長(mm)	体重(g)	採集方法
1	サツバ	49	62	1.98	投網	1					
2		52	65	2.14	投網	2					
3		44	54	1.24	投網	3					
4		60	73	3.1	投網	4					
5		48	60	1.81	投網	5					
6		41	51	1.14	投網	6					
7	マハゼ	125	154	28.33	投網	7					
8		104	131	16.65	投網	8					
9		111	137	18.38	投網	9					
10		123	154	29.63	タモ網	10					
11	ミズハゼ	59	68	2.25	タモ網	11					
12	ウロハゼ	128	157	38.38	タモ網	12					
13		83	99	10.9	タモ網	13					
14	ドロメ	102	124	26.5	タモ網	14					
15	アカオビシマハゼ	54	67	4.3	タモ網	15					
16		41	54	1.92	タモ網	16					
17		29	36	0.49	タモ網	17					
18		33	41	0.71	タモ網	18					
19		28	34	0.31	タモ網	19					
20	ギンボ	90	96	3.88	タモ網	20					
21	チチブ	52	63	2.95	タモ網	21					
22		33	41	0.88	タモ網	22					
23		45	56	2.17	タモ網	23					
24		26	34	0.56	タモ網	24					
25		27	34	0.54	タモ網	25					
26		22	26	0.28	タモ網	26					
27	アベハゼ	16	20	0.07	タモ網	27					
28						28					
29						29					
30						30					
31						31					
32						32					
33						33					
34						34					
35						35					
36						36					
37						37					
38						38					
39						39					
40						40					
41						41					
42						42					
43						43					
44						44					
45						45					
46						46					
47						47					
48						48					
49						49					
50						50					

付表2) - 2 魚類計測結果 (山下公園)

調査海域		山下公園									
調査実施日時		平成21年10月19日									
No.	魚種名	標準体長(mm)	全長(mm)	体重(g)	採集方法	No.	魚種名	標準体長(mm)	全長(mm)	体重(g)	採集方法
1	ボラ	320	397	628	投網	1					
2	ボラ	166	200	70.52	投網	2					
3	ボラ	157	191	55.72	投網	3					
4	ウミタナゴ	127	165	58.33	投網	4					
5	カタクチイワシ	33	38	0.25	投網	5					
6		32	37	0.2	投網	6					
7		32	37	0.19	投網	7					
8		30	36	0.18	投網	8					
9		33	39	0.28	投網	9					
10		31	37	0.22	投網	10					
11		35	42	0.31	投網	11					
12		32	37	0.25	投網	12					
13		30	35	0.2	投網	13					
14		29	35	0.17	投網	14					
15		32	37	0.21	投網	15					
16		35	41	0.4	投網	16					
17		35	42	0.37	投網	17					
18		32	38	0.27	投網	18					
19		38	45	0.48	投網	19					
20		31	37	0.22	投網	20					
21		34	41	0.28	投網	21					
22		29	35	0.17	投網	22					
23		33	38	0.22	投網	23					
24		33	44	0.42	投網	24					
25		32	38	0.22	投網	25					
26		33	39	0.26	投網	26					
27		32	37	0.22	投網	27					
28		31	36	0.19	投網	28					
29		31	36	0.19	投網	29					
30		31	36	0.21	投網	30					
31		42	50	0.66	投網	31					
32		35	41	0.33	投網	32					
33		30	36	0.2	投網	33					
34	アカオビシマハゼ	41	55	2	夕毛網	34					
35	ドロメ	83	99	10.8	夕毛網	35					
36		71	85	7.9	夕毛網	36					
37	ギンボ	89	95	3.6	夕毛網	37					
38						38					
39						39					
40						40					
41						41					
42						42					
43						43					
44						44					
45						45					
46						46					
47						47					
48						48					
49						49					
50						50					

付表2) - 3 魚類計測結果 (堀割川河口)

調査海域		堀割川河口									
調査実施日時		平成21年10月19日									
No.	魚種名	標準体長(mm)	全長(mm)	体重(g)	採集方法	No.	魚種名	標準体長(mm)	全長(mm)	体重(g)	採集方法
1	アカオビシマハゼ	55	68	4.33	夕毛網	1					
2		51	64	2.92	夕毛網	2					
3		50	61	2.93	夕毛網	3					
4		41	53	2.09	夕毛網	4					
5		42	51	1.66	夕毛網	5					
6		37	46	1.24	夕毛網	6					
7	アミメハギ	29	40	1.21	夕毛網	7					
8	ムギイワシ	61	73	2.35	投網	8					
9		58	70	2.36	投網	9					
10		52	61	1.76	投網	10					
11		61	74	2.44	投網	11					
12		58	69	2.32	投網	12					
13		53	64	1.85	投網	13					
14		51	61	2.06	投網	14					
15		52	62	1.92	投網	15					
16		47	56	1.22	投網	16					
17		58	70	2.19	投網	17					
18		49	59	1.5	投網	18					
19		56	67	1.95	投網	19					
20		55	67	2.04	投網	20					
21		51	59	1.38	投網	21					
22		50	60	1.43	投網	22					
23		58	71	2.65	投網	23					
24		54	63	1.75	投網	24					
25		48	59	1.23	投網	25					
26						26					
27						27					
28						28					
29						29					
30						30					
31						31					
32						32					
33						33					
34						34					
35						35					
36						36					
37						37					
38						38					
39						39					
40						40					
41						41					
42						42					
43						43					
44						44					
45						45					
46						46					
47						47					
48						48					
49						49					
50						50					

付表2) - 4 魚類計測結果 (野島公園)

調査海域		野島公園									
調査実施日時		平成21年10月21日									
No.	魚種名	標準体長(mm)	全長(mm)	体重(g)	採集方法	No.	魚種名	標準体長(mm)	全長(mm)	体重(g)	採集方法
1	ドロメ	54	66	3.01	タモ網	51	ボラ	151	182	56.4	投網
2		51	62	2.82	タモ網	52		130	161	38.27	投網
3		44	56	1.99	タモ網	53		142	175	48.06	投網
4		44	57	1.79	タモ網	54	クロダイ	104	129	35.99	投網
5		39	50	1.33	タモ網	55		71	88	10.36	投網
6	ドロメ	47	61	1.91	タモ網	56					
7		48	59	1.63	タモ網	57					
8	ニクハゼ	34	41	0.45	タモ網	58					
9	アミメハギ	19	29	0.47	タモ網	59					
10		22	32	0.48	タモ網	60					
11		21	30	0.47	タモ網	61					
12		22	31	0.57	タモ網	62					
13		22	31	0.52	タモ網	63					
14		19	26	0.36	タモ網	64					
15		19	25	0.29	タモ網	65					
16		18	26	0.29	投網	66					
17	クサフグ	67	83	12.1	投網	67					
18	ムギイワシ	57	69	2.2	投網	68					
19		55	68	2.02	投網	69					
20		62	73	2.61	投網	70					
21		57	71	2.31	投網	71					
22		66	80	3.3	投網	72					
23		57	69	2.23	投網	73					
24		54	65	1.72	投網	74					
25		52	61	1.48	投網	75					
26		48	57	1.26	投網	76					
27		50	60	1.34	投網	77					
28		52	61	1.65	投網	78					
29		51	61	1.72	投網	79					
30		43	51	0.75	投網	80					
31		39	46	0.66	投網	81					
32		39	47	0.72	投網	82					
33		45	55	0.91	投網	83					
34		43	51	0.88	投網	84					
35		38	46	0.62	投網	85					
36		37	44	0.6	投網	86					
37		38	44	0.59	投網	87					
38		36	44	0.6	投網	88					
39		34	41	0.35	投網	89					
40		34	41	0.49	投網	90					
41		34	41	0.51	投網	91					
42		58	69	1.93	投網	92					
43	クロサギ	46	60	2.25	投網	93					
44		39	42	1.47	投網	94					
45		46	61	2.18	投網	95					
46		45	58	2.16	投網	96					
47	ボラ	209	261	157.03	投網	97					
48		157	190	64.19	投網	98					
49		139	170	54.33	投網	99					
50		142	174	45.05	投網	100					

付表2) - 5 魚類計測結果(野島水路)

調査海域		野島水路									
調査実施日時		平成21年10月21日									
No.	魚種名	標準体長(mm)	全長(mm)	体重(g)	採集方法	No.	魚種名	標準体長(mm)	全長(mm)	体重(g)	採集方法
1	アカオビシマハゼ	52	63	3.26	投網	51	チチブ	41	50	1.74	投網
2		27	48	1.3	タモ網	52		43	53	1.88	投網
3		36	45	0.9	タモ網	53		22	29	0.4	タモ網
4		18	24	0.13	タモ網	54		27	35	0.3	タモ網
5		51	63	3.71	タモ網	55		17	22	0.14	タモ網
6		30	39	0.7	タモ網	56	ドロメ	39	62	3.08	タモ網
7		32	39	0.64	タモ網	57		35	44	2.15	タモ網
8		21	27	0.19	タモ網	58		39	48	1.44	タモ網
9		46	57	2.14	タモ網	59		43	52	1.6	タモ網
10		27	35	0.3	タモ網	60	ヒメハゼ	43	55	1.29	投網
11	アサヒアナハゼ	76	94	7.19	投網	61		22	41	0.43	タモ網
12	アミメハギ	22	31	0.56	タモ網	62		23	31	0.2	タモ網
13		23	31	0.6	タモ網	63		27	35	0.23	タモ網
14		21	29	0.54	タモ網	64		18	24	0.06	タモ網
15		19	28	0.43	タモ網	65	ボラ	147	183	69.84	投網
16	カワハギ	48	63	5.41	投網	66		164	198	84.18	投網
17	クサフグ	29	37	1.02	投網	67		156	189	63.08	投網
18	クロサギ	48	65	2.64	投網	68		143	178	55.27	投網
19		37	51	1.66	投網	69		152	185	65.58	投網
20		38	51	1.54	投網	70		154	187	63.76	投網
21		37	49	1.39	投網	71		163	196	74.83	投網
22	スジハゼ	61	78	4.31	タモ網	72		152	183	62.15	投網
23		63	80	3.3	タモ網	73		143	172	49.12	投網
24		62	81	3.4	タモ網	74	マハゼ	112	137	19.84	投網
25		48	64	2.16	タモ網	75	ミミズハゼ	46	54	1.04	タモ網
26		52	66	2.18	タモ網	76	ムギイワン	51	61	1.6	投網
27		51	65	2.11	タモ網	77					
28		43	58	1.45	タモ網	78					
29		36	46	0.84	タモ網	79					
30		41	51	0.66	タモ網	80					
31		25	33	0.19	タモ網	81					
32		35	44	0.73	タモ網	82					
33		29	38	0.43	タモ網	83					
34		33	42	0.65	タモ網	84					
35		32	43	0.58	タモ網	85					
36		23	30	0.32	タモ網	86					
37		22	28	0.14	タモ網	87					
38		21	27	0.17	タモ網	88					
39		16	22	0.09	タモ網	89					
40		37	47	0.76	タモ網	90					
41		23	32	0.21	タモ網	91					
42		28	39	0.37	タモ網	92					
43		22	30	0.27	タモ網	93					
44		21	30	0.22	タモ網	94					
45		19	25	0.11	タモ網	95					
46		19	25	0.1	タモ網	96					
47		19	26	0.11	タモ網	97					
48		20	26	0.13	タモ網	98					
49		17	23	0.07	タモ網	99					
50	チチブ	47	58	3.02	投網	100					

3) 魚類 (内湾)

付表3) - 1 魚類計測結果 (横浜港沖 6月 1/2)

調査海域		横浜港沖(1/2)							
調査実施日時		平成21年6月30日							
No.	魚種名	標準体長(mm)	全長(mm)	体重(g)	No.	魚種名	標準体長(mm)	全長(mm)	体重(g)
1	オキヒイラギ	58	72	4.7	51	スジハゼ	52	65	2.5
2		58	72	4.7	52		44	56	1.5
3		65	81	6.1	53		46	59	1.5
4		65	80	5.7	54		54	69	2.8
5		68	82	6.9	55		53	69	2.4
6		84	78	5.2	56		57	75	2.4
7		59	73	4.5	57	スズキ	616	732	2438
8		57	72	4.6	58	テンジクダイ	54	73	6.3
9		55	68	3.9	59		50	64	4.5
10		59	73	4.5	60		53	66	5.4
11	ギンボ	209	221	45	61		64	82	9.8
12	ゲンコ	91	100	6.3	62		52	68	5.2
13	コモチジャコ	56	75	3.2	63		48	62	3.6
14		60	78	2.9	64		64	81	9.4
15		61	77	3.1	65		69	92	15.9
16		49	64	1.7	66		61	81	7.9
17		60	79	3.3	67		45	57	3.7
18		61	79	3.2	68		44	60	2.4
19		55	68	2.7	69		60	78	8.3
20		55	72	2.5	70		71	90	13.4
21		59	78	3.2	71		50	66	4.6
22		58	75	2.7	72		67	84	10.2
23		52	64	2.3	73		54	73	6.3
24		59	74	2.7	74		50	64	4.5
25		61	78	3.6	75		53	66	5.4
26		43	58	1.3	76		64	82	9.8
27		41	57	1	77		52	68	5.2
28		59	78	2.9	78	ハタタテヌメリ	79	114	7.1
29		52	69	2.3	79		69	90	4.6
30		58	75	2.6	80		96	121	7.7
31		61	80	3.6	81		79	102	6.7
32		60	78	3.3	82		89	141	7.9
33	シロギス	141	163	35	83		63	81	3.5
34		140	167	32	84		70	92	4.4
35	シログチ	175	215	110	85		74	115	4.9
36		116	153	31	86		63	83	3.9
37	スジハゼ	55	72	2.7	87		57	75	2.5
38		58	75	3.7	88		65	88	4.3
39		47	59	1.7	89		66	88	3.9
40		54	67	2.7	90		57	73	1.9
41		55	68	2.9	91		87	133	7.8
42		59	76	3.9	92		71	90	4
43		54	67	2.7	93		79	106	5.8
44		55	70	2.7	94		58	73	2.2
45		47	58	2	95		59	78	4.9
46		53	65	2.8	96		80	137	5.6
47		38	49	1.1	97		62	88	3.3
48		53	67	1.9	98	ホンザメ		311	67
49		51	69	2.5	99	ホタルジャコ	45	57	2.2
50		56	71	3	100	マアナゴ	142	335	85

付表3) - 2 魚類計測結果 (横浜港沖 6月 2/2)

調査海域		横浜港沖(2/2)							
調査実施日時		平成21年6月30日							
No.	魚種名	標準体長(mm)	全長(mm)	体重(g)	No.	魚種名	標準体長(mm)	全長(mm)	体重(g)
101	マアナゴ	156	411	115	151				
102		136	380	87	152				
103		126	341	55	153				
104		127	341	70	154				
105		157	430	104	155				
106		170	460	150	156				
107		149	405	101	157				
108		137	362	67	158				
109	マコガレイ	210	252	248	159				
110		89	109	15	160				
111		97	113	17	161				
112					162				
113					163				
114					164				
115					165				
116					166				
117					167				
118					168				
119					169				
120					170				
121					171				
122					172				
123					173				
124					174				
125					175				
126					176				
127					177				
128					178				
129					179				
130					180				
131					181				
132					182				
133					183				
134					184				
135					185				
136					186				
137					187				
138					188				
139					189				
140					190				
141					191				
142					192				
143					193				
144					194				
145					195				
146					196				
147					197				
148					198				
149					199				
150					200				

付表3) - 3 魚類計測結果 (根岸湾沖 6月 1/2)

調査海域		根岸湾沖(1/2)							
調査実施日時		平成21年6月30日							
No.	魚種名	標準体長(mm)	全長(mm)	体重(g)	No.	魚種名	標準体長(mm)	全長(mm)	体重(g)
1	オキヒイラギ	67	85	7.2	51	スジハゼ	59	75	3.7
2		63	79	6.4	52	テンジクダイ	64	84	10.3
3		71	88	8.2	53		69	90	11.5
4		65	81	6.9	54		67	87	12.2
5		66	81	6.3	55		54	69	4.4
6		74	91	8	56		59	78	6.8
7		63	79	5.9	57		70	92	13.3
8		69	79	6.5	58		59	73	6.5
9		69	86	7.6	59		56	73	6
10		69	84	6.7	60		53	68	4.6
11		73	88	7.6	61		52	67	5.1
12		64	84	6.5	62		61	79	8.3
13		64	82	6.6	63		52	68	4.9
14		67	85	6.6	64		67	88	9.6
15		63	77	5.4	65		70	91	13
16		64	78	5.5	66		61	79	7.9
17		73	89	8.4	67		65	84	9.9
18		69	84	7.2	68		74	95	15.2
19		69	82	7.7	69		69	89	10.3
20		62	75	5	70		67	85	10.7
21	キュウセン	121	141	30	71		72	92	11.4
22	コモチジャコ	56	76	3	72	ハタタテヌメリ	90	140	9
23		60	78	3.5	73		65	85	3.6
24		49	60	1.8	74		62	84	3.3
25	シロギス	192	222	96	75		59	79	3
26		168	194	54	76		54	68	2.1
27		122	143	21	77		64	82	3.3
28		174	198	65	78		59	81	2.5
29		171	195	58	79		75	110	5.7
30	シログチ	217	258	187	80		76	100	6.4
31		101	127	18	81		66	85	3.6
32	スジハゼ	53	69	2.5	82		80	130	6
33		41	52	1.3	83		77	124	5.4
34		46	61	1.7	84		59	78	2.8
35		55	71	3.1	85		64	86	3.6
36		39	50	4	86		73	92	5.3
37		52	66	6.7	87		83	111	8.8
38		38	49	1.1	88		54	71	2.4
39		57	75	3.3	89		69	90	4.5
40		49	63	2.4	90		68	88	4.5
41		44	58	1.8	91		75	100	6.4
42		39	52	1.2	92	ヒメジ	97	116	19
43		59	75	3.5	93	ホシザメ		590	712
44		49	64	2.5	94	マアジ	231	261	138
45		36	48	0.8	95		193	215	95
46		50	66	2.1	96		173	195	67
47		46	59	1.6	97		179	201	73
48		44	51	1.2	98		180	201	71
49		43	55	1.4	99		177	195	66
50		45	60	1.5	100		179	203	78

付表3) - 4 魚類計測結果 (根岸湾沖 6月 2/2)

調査海域		根岸湾沖(2/2)							
調査実施日時		平成21年6月30日							
No.	魚種名	標準体長(mm)	全長(mm)	体重(g)	No.	魚種名	標準体長(mm)	全長(mm)	体重(g)
101	マアジ	172	194	66	151				
102	マトウダイ	125	158	66	152				
103					153				
104					154				
105					155				
106					156				
107					157				
108					158				
109					159				
110					160				
111					161				
112					162				
113					163				
114					164				
115					165				
116					166				
117					167				
118					168				
119					169				
120					170				
121					171				
122					172				
123					173				
124					174				
125					175				
126					176				
127					177				
128					178				
129					179				
130					180				
131					181				
132					182				
133					183				
134					184				
135					185				
136					186				
137					187				
138					188				
139					189				
140					190				
141					191				
142					192				
143					193				
144					194				
145					195				
146					196				
147					197				
148					198				
149					199				
150					200				

付表3) - 5 魚類計測結果 (金沢湾沖 6月 1/2)

調査海域		金沢湾沖(1/2)							
調査実施日時		平成21年6月30日							
No.	魚種名	標準体長(mm)	全長(mm)	体重(g)	No.	魚種名	標準体長(mm)	全長(mm)	体重(g)
1	アカハゼ	112	149	18	51	シロギス	131	152	30
2	イヌノシタ	99	108	10.5	52		118	136	22
3	オキヒイラギ	67	81	7.5	53	シログチ	169	202	90
4		69	84	8.6	54	スジハゼ	42	56	1.4
5		63	73	6.9	55		59	77	3.9
6		54	78	6.2	56		54	69	3
7		57	80	6.4	57		37	50	1.5
8		79	95	11.5	58		49	63	2.1
9		67	78	7	59		59	80	4.6
10		62	77	6.9	60		46	62	1.9
11		53	74	5.9	61		52	70	2.8
12		62	74	5.4	62		44	60	1.6
13		64	76	6	63		53	70	2.8
14		59	72	5.3	64		59	76	4.1
15		63	75	5.7	65		45	57	1.5
16		66	78	6.2	66		50	65	2.3
17		69	84	8.1	67		53	68	2.7
18		68	85	7.9	68		45	60	1.5
19		66	77	6.7	69		49	65	2.1
20		62	75	5.4	70		42	62	1.8
21		63	77	6.1	71		51	71	2.8
22		63	77	6.1	72		44	58	1.5
23		67	84	7.2	73		41	54	1.3
24		62	75	5.6	74	テジクダイ	78	101	17.3
25	オニゴチ	62	77	4.1	75		57	77	8.2
26	カワハギ	117	146	72	76		66	86	10.8
27	ガンギエイ		273	916	77		78	96	17.6
28			261	914	78		77	93	14.1
29			245	813	79		59	78	9.6
30	キュウセン	96	114	15	80		47	63	3.8
31	ゲンコ	84	88	5	81		69	88	10.8
32		76	81	3.8	82		51	69	5.6
33		123	135	19	83		71	90	12.3
34	コモチジャコ	55	71	2.1	84		52	69	5.4
35		58	73	2.8	85		47	61	3.8
36		52	68	1.9	86		59	76	8.3
37		54	70	2.4	87		48	63	3.8
38		46	60	1.9	88		57	72	6.7
39		58	75	2.9	89		51	68	4
40		45	59	1.3	90		66	84	11.4
41		55	72	2.2	91		57	73	7.3
42		51	63	1.9	92		50	64	4.9
43	コモンフグ	183	225	201	93		54	72	6.3
44	ササウシノシタ	96	111	23.3	94	ハオコゼ	62	78	9.6
45		71	86	9.9	95		62	79	12.5
46		76	90	11.7	96		56	73	7.5
47		55	66	4.8	97		48	61	5.8
48		58	69	4	98		53	66	7.9
49	シロギス	138	160	34	99		44	56	3.9
50		132	155	32	100		52	68	6.5

付表3) - 6 魚類計測結果 (金沢湾沖 6月 2/2)

毎域	金沢湾沖(2/2)							
実施日時	平成21年6月30日							
魚種名	標準体長(mm)	全長(mm)	体重(g)	No.	魚種名	標準体長(mm)	全長(mm)	体重(g)
ハオコゼ	52	68	6.1	151	ハタテヌメリ	72	128	5
	41	47	3	152		88	139	9.4
	50	65	5.6	153		106	163	15.8
	42	75	4	154		75	111	5.4
	38	52	2.3	155		64	85	4.6
	53	67	7.4	156	53	71	2.7	
	60	76	8.6	157	56	74	2.6	
	45	57	5.9	158	74	110	6.3	
ハタテヌメリ	80	138	8	159	78	103	7.1	
	79	130	7	160	54	72	2.6	
	64	100	3	161	58	75	2.3	
	65	82	3.6	162	65	85	3.9	
	69	89	4.6	163	64	82	4.4	
	56	72	2.6	164	56	73	2.8	
	59	80	3.2	165	64	84	4.1	
	70	116	5.1	166	62	82	3.8	
	79	130	6.7	167	77	113	5.4	
	72	97	6.3	168	69	90	4.1	
	56	74	2.8	169	ヒメジ	107	127	25
	72	117	5	170	ホタルジャコ	54	70	4.8
	66	87	4.6	171	52	67	3.8	
	68	88	4.5	172	63	81	6.7	
	53	71	2.3	173	56	72	4.8	
71	94	5.2	174	49	63	3.6		
77	100	6.4	175	51	65	3.9		
62	77	2.9	176	55	71	4.7		
58	79	2.9	177	53	67	3.6		
70	92	5.6	178	53	67	4.2		
86	134	7.5	179	55	71	4.5		
101	162	14.4	180	55	71	4.4		
60	78	3.2	181	56	72	4.8		
57	72	2.5	182	59	76	5.5		
70	91	5.3	183	60	79	6.3		
68	85	4.3	184	51	64	3.6		
64	82	3.7	185	マアナゴ	146	395	108	
85	132	7.6	186	133	357	71		
65	84	4.2	187	147	398	105		
66	90	3.8	188	マコガレイ	59	74	4.4	
81	132	7.2	189					
59	78	3.9	190					
77	99	5.8	191					
53	70	2.3	192					
69	102	4.1	193					
62	82	3.9	194					
67	88	4.2	195					
67	110	4.2	196					
104	163	16.3	197					
64	82	3.7	198					
67	90	4.4	199					
59	77	2.9	200					

付表3) - 7 魚類計測結果 (横浜港沖 10月)

調査海域		横浜港沖							
調査実施日時		平成21年10月28日							
No.	魚種名	標準体長(mm)	全長(mm)	体重(g)	No.	魚種名	標準体長(mm)	全長(mm)	体重(g)
1	アカエイ		580	7000	51	ハタタテヌメリ	93	140	9
2			375	2782	52		80	104	9
3			363	2749	53		72	92	8
4			330	1984	54		71	91	7
5			288	1304	55		77	101	9
6	アカハゼ	121	163	25	56		79	102	9
7	イボダイ	79	103	11	57		85	140	8
8	カワハギ	162	201	192	58		76	100	6
9	ゲンコ	111	127	12	59		69	90	5
10	コショウダイ	197	207	180	60		83	110	8
11	シロギス	152	173	42	61		75	98	7
12		160	185	49	62		72	95	6
13		174	200	59	63	ヒラメ	319	378	591
14	シログチ	172	213	167	64	ホシザメ		881	2446
15		205	245	153	65			410	218
16		140	181	71	66			381	204
17		176	213	112	67	マアジ	156	173	46
18		159	196	87	68		165	190	63
19		159	194	94	69	マコガレイ	98	120	16
20		192	231	150	70	マゴチ	293	340	280
21		149	185	76	71				
22		185	222	139	72				
23		113	143	40	73				
24		173	215	116	74				
25		149	185	81	75				
26		86	110	21	76				
27		220	264	194	77				
28		190	232	145	78				
29		174	213	121	79				
30		263	321	355	80				
31	テンジクダイ	65	83	8	81				
32		81	100	12	82				
33		72	91	10	83				
34		72	91	11	84				
35		66	83	10	85				
36		71	92	11	86				
37		78	97	14	87				
38		54	71	6	88				
39		74	94	13	89				
40		73	92	11	90				
41		71	90	10	91				
42		68	86	9	92				
43		69	87	9	93				
44		74	93	12	94				
45		69	90	9	95				
46		67	86	13	96				
47		63	81	11	97				
48		55	70	6	98				
49		60	77	7	99				
50		70	90	10	100				

付表3) - 8 魚類計測結果 (根岸湾沖 10月)

調査海域		根岸湾沖							
調査実施日時		平成21年10月28日							
No.	魚種名	標準体長(mm)	全長(mm)	体重(g)	No.	魚種名	標準体長(mm)	全長(mm)	体重(g)
1	アカカマス	274	310	174	1				
2	イボダイ	139	178	112	2				
3		127	161	83	3				
4		138	175	111	4				
5		134	172	98	5				
6		143	180	114	6				
7		133	162	98	7				
8	ガンギエイ		235	533	8				
9	コモンフグ	173	218	273	9				
10	シログチ	187	225	132	10				
11		186	228	134	11				
12		183	220	139	12				
13		154	190	88	13				
14		180	220	130	14				
15		94	121	17	15				
16		74	94	14	16				
17		85	110	12	17				
18	テンジクダイ	69	87	8	18				
19		79	102	12	19				
20		72	92	9	20				
21		67	86	6	21				
22		71	90	7	22				
23		74	94	12	23				
24		72	91	9	24				
25		66	85	10	25				
26	ハタタテヌメリ	67	88	4	26				
27		68	89	5	27				
28	ヒイラギ	74	91	12	28				
29		77	93	23	29				
30		71	86	13	30				
31		83	104	14	31				
32		72	96	10	32				
33	ホシザメ		331	120	33				
34	マアジ	169	191	63	34				
35		147	164	46	35				
36		151	171	51	36				
37	マルアジ	144	160	37	37				
38		124	141	26	38				
39		109	124	14	39				
40		113	122	14	40				
41		134	148	26	41				
42		139	153	32	42				
43					43				
44					44				
45					45				
46					46				
47					47				
48					48				
49					49				
50					50				

付表3) - 9 魚類計測結果 (金沢湾沖 10月)

調査海域		金沢湾沖							
調査実施日時		平成21年10月28日							
No.	魚種名	標準体長(mm)	全長(mm)	体重(g)	No.	魚種名	標準体長(mm)	全長(mm)	体重(g)
1	カワハギ	99	128	36	1				
2	ガンギエイ		125	59	2				
3			90	25	3				
4	ゲンコ属	77	90	10	4				
5		77	91	9	5				
6	シロギス	134	157	28	6				
7	テンジクダイ	56	71	4	7				
8		64	82	5	8				
9		73	91	6	9				
10		75	96	12	10				
11		78	97	11	11				
12		64	82	6	12				
13		77	99	12	13				
14		74	92	9	14				
15		68	87	8	15				
16		70	89	7	16				
17		78	99	13	17				
18		74	96	14	18				
19		75	95	8	19				
20		76	98	12	20				
21		61	77	7	21				
22	ヒイラギ	72	91	13	22				
23	ヒメジ	89	108	14	23				
24	マアジ	145	162	36	24				
25		163	183	28	25				
26	マコガレイ	258	299	318	26				
27	マルアジ	126	138	26	27				
28					28				
29					29				
30					30				
31					31				
32					32				
33					33				
34					34				
35					35				
36					36				
37					37				
38					38				
39					39				
40					40				
41					41				
42					42				
43					43				
44					44				
45					45				
46					46				
47					47				
48					48				
49					49				
50					50				

付表3) -10 混獲生物組成 (6月)

6月調査	地点	分類群	種類数	推定湿重量(kg)
横浜港沖			20	116.9
根岸湾沖			23	196.2
金沢湾沖			17	31.0

No.	調査日	調査地点	上位区分	種名	個体数	湿重量(g)	分割割合(1/x)	推定個体数	推定湿重量(kg)
090630		横浜港沖	甲殻類	シャコ	231	1535	30	6930	46.1
090630		横浜港沖	棘皮類	スナヒトデ	25	457	30	750	13.7
090630		横浜港沖	軟体類	ホトギスガイ	80	84	30	2400	2.5
090630		横浜港沖	甲殻類	ケブカエンコウガニ	152	700	30	4560	21.0
090630		横浜港沖	甲殻類	フタホシシガニ	131	364.5	30	3930	10.9
090630		横浜港沖	甲殻類	アカシガニ	1	1	30	30	0.0
090630		横浜港沖	甲殻類	ジュウイチトゲコブシガニ	5	6	30	150	0.2
090630		横浜港沖	甲殻類	ツノナガコブシガニ	4	3	30	120	0.1
090630		横浜港沖	甲殻類	テナガテッポウエビ	50	90	30	1500	2.7
090630		横浜港沖	甲殻類	オニテッポウエビ	1	2	30	30	0.1
090630		横浜港沖	軟体類	スルメイカ	4	299	30	120	9.0
090630		横浜港沖	軟体類	ジンドウイカ科	6	61	30	180	1.8
090630		横浜港沖	軟体類	コウイカ	2	7	30	60	0.2
090630		横浜港沖	軟体類	タイラギ	3	61	30	90	1.8
090630		横浜港沖	軟体類	トリガイ	3	83	30	90	2.5
090630		横浜港沖	甲殻類	サメハダヘイケガニ	1	1	30	30	0.0
090630		横浜港沖	甲殻類	サルエビ	31	136	30	930	4.1
090630		横浜港沖	甲殻類	アカエビ	2	5	30	60	0.2
090630		横浜港沖	甲殻類	イッカククモガニ	1	0.8	30	30	0.0
090630		横浜港沖	甲殻類	エビジャコ	2	0.9	30	60	0.0
090630		根岸湾沖	棘皮類	キヒトデ	92	3135	29	2668	90.9
090630		根岸湾沖	棘皮類	スナヒトデ	62	1684	29	1798	48.8
090630		根岸湾沖	棘皮類	イトマキヒトデ	7	73	29	203	2.1
090630		根岸湾沖	棘皮類	モミジガイ	5	41	29	145	1.2
090630		根岸湾沖	棘皮類	マナマコ	1	462	29	29	13.4
090630		根岸湾沖	甲殻類	シャコ	42	325	29	1218	9.4
090630		根岸湾沖	甲殻類	フタホシシガニ	13	48	29	377	1.4
090630		根岸湾沖	甲殻類	ケブカエンコウガニ	86	366.4	29	2494	10.6
090630		根岸湾沖	甲殻類	イッカククモガニ	19	21.3	29	551	0.6
090630		根岸湾沖	甲殻類	ジュウイチトゲコブシガニ	1	2.5	29	29	0.1
090630		根岸湾沖	甲殻類	エビジャコ	34	13.9	29	986	0.4
090630		根岸湾沖	甲殻類	サルエビ	11	31.9	29	319	0.9
090630		根岸湾沖	甲殻類	アカエビ	3	8.4	29	87	0.2
090630		根岸湾沖	甲殻類	クルマエビ	1	25	29	29	0.7
090630		根岸湾沖	甲殻類	オニテッポウエビ	2	6.1	29	58	0.2
090630		根岸湾沖	甲殻類	テナガテッポウエビ	7	13.3	29	203	0.4
090630		根岸湾沖	軟体類	アサリ	1	17	29	29	0.5
090630		根岸湾沖	軟体類	ツメタガイ	2	10	29	58	0.3
090630		根岸湾沖	軟体類	スルメイカ	1	23	29	29	0.7
090630		根岸湾沖	軟体類	コウイカ	5	179	29	145	5.2
090630		根岸湾沖	軟体類	ジンドウイカ科	9	131.5	29	261	3.8
090630		根岸湾沖	軟体類	イイダコ	4	75.1	29	116	2.2
090630		根岸湾沖	軟体類	キセワタガイ	34	74	29	986	2.1
090630		金沢湾沖	棘皮類	スナヒトデ	35	906	14.3	500.5	13.0
090630		金沢湾沖	棘皮類	キヒトデ	25	594	14.3	357.5	8.5
090630		金沢湾沖	棘皮類	イトマキヒトデ	3	41	14.3	42.9	0.6
090630		金沢湾沖	棘皮類	モミジガイ	14	111	14.3	200.2	1.6
090630		金沢湾沖	棘皮類	トゲモミジガイ	4	83	14.3	57.2	1.2
090630		金沢湾沖	軟体類	ウミケムシsp.	6	24	14.3	85.8	0.3
090630		金沢湾沖	軟体類	ジンドウイカ科	3	54	14.3	42.9	0.8
090630		金沢湾沖	軟体類	イイダコ	1	17.4	14.3	14.3	0.2
090630		金沢湾沖	甲殻類	シャコ	22	109	14.3	314.6	1.6
090630		金沢湾沖	甲殻類	フタホシシガニ	5	16	14.3	71.5	0.2
090630		金沢湾沖	甲殻類	ケブカエンコウガニ	6	23	14.3	85.8	0.3
090630		金沢湾沖	甲殻類	イッカククモガニ	12	11	14.3	171.6	0.2
090630		金沢湾沖	甲殻類	サルエビ	11	62	14.3	157.3	0.9
090630		金沢湾沖	甲殻類	アカエビ	9	24	14.3	128.7	0.3
090630		金沢湾沖	甲殻類	オニテッポウエビ	13	56	14.3	185.9	0.8
090630		金沢湾沖	甲殻類	テナガテッポウエビ	14	31	14.3	200.2	0.4
090630		金沢湾沖	甲殻類	エビジャコ	6	2.2	14.3	85.8	0.0

*分割割合 (1/x) とは、総漁獲量に対する分割計測量を表す。

付表3) -11 混獲生物組成 (10月)

10月調査	地点	分類群	種類数	推定湿重量(kg)
横浜港沖	計		9	10.19
根岸湾沖	計		12	56.64
金沢湾沖	計		14	22.68
	全地点計		35	89.51

No.	調査日	調査地点	上位区分	種名	個体数	湿重量(g)	分割割合(1/x)	推定個体数	推定湿重量(kg)
	091028	横浜港沖	棘皮類	スナヒトデ	122	843	10	1220	8.43
	091028	横浜港沖	甲殻類	サルエビ	1	10	10	10	0.1
	091028	横浜港沖	甲殻類	アカエビ	2	6	10	20	0.06
	091028	横浜港沖	甲殻類	シャコ	12	84	10	120	0.84
	091028	横浜港沖	甲殻類	ケブカエンコウガニ	5	30	10	50	0.3
	091028	横浜港沖	甲殻類	イッカククモガニ	5	10	10	50	0.1
	091028	横浜港沖	軟体類	タイラギ	1	19	10	10	0.19
	091028	横浜港沖	軟体類	オオソノガイ	1	4	10	10	0.04
	091028	横浜港沖	軟体類	サルボウ	1	13	10	10	0.13
	091028	根岸湾沖	棘皮類	モミジガイ	25	242	20	500	4.84
	091028	根岸湾沖	棘皮類	スナヒトデ	97	1998	20	1940	39.96
	091028	根岸湾沖	棘皮類	キヒトデ	6	176	20	120	3.52
	091028	根岸湾沖	棘皮類	イトマキヒトデ	3	16	20	60	0.32
	091028	根岸湾沖	棘皮類	トゲモミジガイ	1	25	20	20	0.5
	091028	根岸湾沖	棘皮類	マナマコ	1	98	20	20	1.96
	091028	根岸湾沖	甲殻類	シャコ	2	36	20	40	0.72
	091028	根岸湾沖	甲殻類	エビジャコ	1	2	20	20	0.04
	091028	根岸湾沖	甲殻類	トゲコブシ	1	11	20	20	0.22
	091028	根岸湾沖	甲殻類	ケブカエンコウガニ	3	23	20	60	0.46
	091028	根岸湾沖	軟体類	ジンドウイカ科	5	29	20	100	0.58
	091028	根岸湾沖	軟体類	コウイカ	1	176	20	20	3.52
	091028	金沢湾沖	棘皮類	モミジガイ	124	170	10	1240	1.7
	091028	金沢湾沖	棘皮類	スナヒトデ	116	1444	10	1160	14.44
	091028	金沢湾沖	棘皮類	キヒトデ	22	252	10	220	2.52
	091028	金沢湾沖	棘皮類	イトマキヒトデ	13	143	10	130	1.43
	091028	金沢湾沖	棘皮類	トゲモミジガイ	4	58	10	40	0.58
	091028	金沢湾沖	棘皮類	オカメブク	1	23	10	10	0.23
	091028	金沢湾沖	甲殻類	クマエビ	1	12	10	10	0.12
	091028	金沢湾沖	甲殻類	クルマエビ	1	42	10	10	0.42
	091028	金沢湾沖	甲殻類	サルエビ	1	1	10	10	0.01
	091028	金沢湾沖	甲殻類	シャコ	1	13	10	10	0.13
	091028	金沢湾沖	甲殻類	ケブカエンコウガニ	3	13	10	30	0.13
	091028	金沢湾沖	軟体類	ジンドウイカ科	3	60	10	30	0.6
	091028	金沢湾沖	軟体類	ツメタガイ	1	32	10	10	0.32
	091028	金沢湾沖	軟体類	サルボウ	1	5	10	10	0.05

*分割割合 (1/x) とは、総漁獲量に対する分割計測量を表す。