

平成30年度 酸性雨情報

(第274号～第285号)

横浜市環境科学研究所
測定地点：横浜市神奈川区恵比須町

降水日	初期1mm		一降水全量			酸性雨情報
	pH	EC(μ S/cm)	pH	EC(μ S/cm)	降水量 (mm)	
4月6日～7日	5.63	177.1	5.95	52.6	5.6	第274号
4月14日～15日	5.51	164.9	5.97	42.8	17.0	
4月17日～18日	5.65	65.5	6.25	16.4	24.5	
4月25日	5.32	146.9	6.31	14.3	64.6	
5月2日～7日	5.74	29.2	5.52	23.6	24.2	第275号
5月7日～8日	6.80	18.6	6.39	6.3	23.6	
5月8日～9日	5.75	36.3	6.48	5.6	31.8	
5月10日～11日	4.38	41.4	4.66	26.2	3.3	
5月13日	5.94	7.9	5.20	4.0	43.7	
5月23日～24日	7.30	49.2	5.55	16.2	18.6	
5月30日～31日	4.86	48.0	4.70	18.3	10.3	第276号
6月6日～7日	6.08	19.55	4.89	11.9	17.2	
6月10日～11日	6.15	12.48	5.14	8.7	78.0	
6月15日～16日	5.14	35.6	4.96	19.8	13.9	
6月18日	6.32	47.4	5.71	30.7	1.7	
6月20日～6月24日	4.05	48.5	4.74	12.8	67.8	第277号
7月5日～7日	8.63	93.0	6.46	10.6	49.5	
7月12日	5.25	28.8	4.90	22.7	2.3	
7月25日	6.22	60.3	4.69	38.2	3.8	
7月28日～29日	6.97	15.0	5.86	15.5	18.7	第278号
8月7日～8月9日	5.48	69.4	5.78	14.5	13.6	
8月12日	4.25	73.6	4.43	21.8	23.9	
8月24日	7.08	114.8	6.28	63.7	6.7	
8月27日	6.02	46.8	5.52	59.3	1.4	第279号
9月1日～9月5日	6.42	74.9	5.06	18.3	69.7	
9月7日～9月10日	6.78	32.6	6.21	12.8	4.8	
9月10日～9月11日	5.65	5.5	5.72	4.0	41.4	
9月12日～9月18日	6.32	115.9	4.79	16.7	64.4	
9月18日	5.45	25.0	5.59	15.9	12.1	
9月20日～9月27日	6.06	54.9	5.29	8.2	92.0	
9月29日～10月1日	5.37	48.0	5.40	150.9	59.3	第280号
10月5日	6.73	88.5	6.53	49.9	3.8	
10月10日～10月14日	6.70	46.8	5.63	15.5	13.1	
10月17日	5.37	33.2	5.45	26.6	1.2	
10月20日～10月23日※	6.23	40.1	-	-	-	
10月27日	5.01	45.1	4.96	12.1	19.4	第281号
11月4日	5.16	25.3	4.77	24.3	2.4	
11月6日	5.54	31.0	7.83	5.0	45.3	
11月9日～11月12日	5.24	34.1	5.00	18.6	9.2	
11月13日～11月14日	5.04	32.9	4.92	27.6	1.0	
11月19日	6.49	57.2	4.99	32.2	3.5	
11月21日～11月22日	4.68	44.5	4.77	17.9	7.3	
11月27日	5.06	51.2	5.05	46.9	1.5	
12月4日～12月6日	6.05	103.3	5.84	13.6	29.2	第282号
12月11日～12月17日	7.29	68.1	5.98	8.8	29.5	
12月22日～12月23日	6.08	20.1	5.59	30.2	3.4	
1月15日	6.10	43.6	5.18	48.1	0.9	第283号
1月31日	6.71	43.8	5.79	13.0	12.7	
2月6日	6.12	51.6	5.69	13.6	5.8	第284号
2月19日～2月21日	6.24	24.5	5.50	30.7	2.8	
3月6日～3月7日	5.24	40.7	4.86	11.9	29.6	第285号
3月10日～3月11日	5.52	53.6	5.20	7.0	28.4	
3月30日～3月31日	5.57	117.2	5.42	56.5	10.9	

注) 原則として、降水と降水との間隔が3時間以上のものを別の降水として取り扱っています。

酸性雨 (pH5.6以下) のpH値を赤字で示しました。

※10月20日～10月23日までの全量降雨は採水不良のため欠測。

平成29年度 酸性雨情報

(第262号～第273号)

横浜市環境科学研究所

測定地点:横浜市神奈川区恵比須町

降水日	初期1mm		一降水全量			酸性雨情報
	pH	EC	pH	EC	降水量(mm)	
4月7日～9日	5.87	90.2	6.08	17.9	16.6	第262号
4月11日	6.06	52.1	6.19	8.1	30.3	
4月17日～18日	6.07	36.8	5.52	17.7	48.8	
4月22日～23日	5.68	166.6	5.23	50.4	5.7	
4月27日	6.17	27.9	5.76	12.0	6.2	
5月1日	5.62	154.7	5.51	119.4	2.4	第263号
5月9日	5.97	42.7	5.79	25.7	6.0	
5月13日	5.30	34.0	5.76	12.4	30.8	
5月18日	5.38	56.9	5.11	36.3	6.7	
5月25日	5.94	35.4	6.10	28.2	0.7	
5月26日	6.25	39.6	6.12	21.3	21.7	第264号
6月1日	5.76	57.0	5.84	14.3	13.2	
6月5日	5.78	63.7	5.27	38.3	7.9	
6月13日～14日	5.77	81.7	5.69	29.5	24.3	
6月18日～19日	5.93	22.2	6.29	9.3	20.6	
6月21日	4.89	25.6	4.87	30.6	45.1	
6月25日	5.77	15.3	5.60	17.2	9.5	
6月27日	4.10	64.5	4.19	63.2	1.2	
6月28日	4.09	54.5	4.08	65.4	2.1	
6月30日	5.01	24.4	5.40	29.0	1.9	
7月2日	5.31	43.5	5.20	32.0	1.4	第265号
7月4日	5.78	16.6	5.44	3.2	61.7	
7月18日	5.92	54.6	5.64	18.8	7.5	
7月26日～27日	5.87	42.9	5.87	20.4	5.2	
7月28日～30日	5.48	51.1	5.57	18.4	81.8	
8月1日～2日	4.86	60.8	6.07	29.6	27.3	第266号
8月4日～8月7日	5.76	106.1	5.15	38.5	6.4	
8月10日～8月12日	5.59	81.6	5.07	58.8	15.3	
8月14日～8月15日	4.96	97.0	4.81	33.6	14.6	
8月15日～8月17日	4.30	40.8	4.64	16.9	38.3	
8月19日～8月20日	4.99	18.4	4.72	12.2	32.8	
8月31日	6.17	34.2	6.00	24.7	2.3	
9月1日～9月4日	5.71	23.8	5.88	10.1	24.3	第267号
9月4日～9月5日	4.61	51.8	4.97	50.0	1.0	
9月6日	4.51	61.5	4.46	38.3	5.3	
9月8日	4.09	49.9	4.15	54.1	1.2	
9月11日～9月12日	5.47	27.5	4.79	14.9	20.9	
9月16日～9月18日	5.46	60.4	5.84	19.7	76.7	
9月22日～9月23日	5.38	65.7	5.22	17.5	76.4	
9月27日～9月28日	5.62	21.5	5.93	3.3	73.2	第268号
10月2日～3日	5.08	108.7	4.67	72.6	3.2	
10月6日～7日	5.64	55.2	5.51	4.8	56.7	
10月13日～17日	4.09	69.4	4.73	18.5	55.4	
10月19日～20日	5.37	28.9	5.97	4.8	40.5	
10月21日～23日	5.01	15.3	5.23	138.7	160.5	
10月25日～26日	5.82	26.5	5.52	12.7	6.9	
10月28日～29日	5.77	33.8	5.81	2.5	116.1	第269号
11月2日～3日	5.50	30.6	5.63	20.4	5.9	
11月8日	5.94	30.9	6.03	26.8	1.1	
11月13日	5.77	42.3	5.87	21.2	7.3	
11月14日	5.12	21.3	5.44	11.5	3.3	
11月18日	6.24	41.2	5.69	39.1	0.7	

11月22日～23日	6.15	38.8	6.31	5.3	47.8	第270号
12月 8日	5.79	107.0	5.74	121.3	1.1	
12月 24日～25日	6.05	85.8	6.18	9.6	17.0	
1月 8日～ 9日	5.87	57.2	6.24	7.6	22.2	第271号
1月17日	6.20	49.6	6.28	10.3	31.9	
2月 1日～2日	5.36	208.0	6.18	15.4	16.1	第272号
2月10日	5.87	26.8	6.28	13.8	3.8	
2月22日	5.42	98.9	5.78	40.1	3.9	
3月 1日	5.48	96.4	6.11	10.3	60.6	第273号
3月5日～3月6日	5.85	50.5	5.91	19.5	32.5	
3月8日～3月9日	4.96	75.4	5.92	16.7	89.4	
3月9日～3月10日	5.48	21.3	5.31	22.8	5.6	
3月16日	5.38	20.1	5.41	29.4	3.6	
3月20日～3月22日	5.25	29.8	5.59	9.5	41.9	
3月23日～3月24日	5.14	86.0	4.49	56.2	4.9	

注)原則として、降水と降水との間隔が3時間以上のものを別の降水として取り扱っています。
酸性雨(pH5.6以下)のpH値を赤文字で示しました。

平成28年度 酸性雨情報

(第250号～第261号)

横浜市環境科学研究所

測定地点:横浜市神奈川区恵比須町

降水日	初期1mm		一降水全量			酸性雨情報
	pH	EC	pH	EC	降水量(mm)	
4月1日～4日	5.86	74.7	4.72	50.7	12.0	第250号
4月4日～5日	4.10	123.6	4.20	150.8	0.6	
4月7日	4.37	55.2	4.99	7.5	44.5	
4月13日	4.11	285.0	4.00	272.0	0.6	
4月13日～14日	4.52	78.0	5.07	9.0	40.1	
4月17日	5.10	127.5	5.01	96.4	3.3	
4月18日	5.40	64.6	5.52	68.2	0.6	
4月21日～24日	5.82	63.3	5.44	19.7	10.2	
4月27日～29日	5.95	53.9	5.81	16.8	26.9	
5月4日～6日	5.68	106.8	6.30	40.1	17.8	
5月9日～10日	6.17	14.8	6.67	6.1	22.0	
5月10日～11日	5.77	14.9	6.56	4.5	11.7	
5月17日	4.66	90.7	5.68	13.6	27.5	
5月21日	5.44	24.4	4.77	21.0	1.7	
5月27日～30日	5.89	14.5	6.08	6.3	42.1	
6月1日～5日	5.84	48.9	5.05	21.9	7.9	第252号
6月7日～8日	4.36	165.9	4.69	73.9	5.8	
6月9日～13日	5.26	20.7	5.76	7.0	62.4	
6月16日～20日	5.80	45.1	4.90	34.3	23.2	
6月21日	5.70	40.3	4.82	19.4	13.0	
6月23日	3.83	120.6	4.55	26.5	11.8	
6月25日	4.48	45.3	5.02	25.7	2.8	
6月28日	4.95	19.4	4.85	10.6	22.8	
6月29日	4.07	82.0	3.89	98.2	1.3	
7月4日	3.84	95.4	5.30	19.6	27.3	
7月9日	4.28	116.0	5.50	12.0	15.8	
7月13日	3.76	104.5	3.71	75.6	0.3	
7月14日～15日	4.43	58.9	4.39	13.8	125.5	
7月20日～22日	3.89	88.9	4.46	24.6	52.6	
7月26日	4.93	25.9	4.80	20.4	1.1	
8月1日	6.26	26.0	6.35	8.4	6.8	第254号
8月2日	6.13	38.4	5.83	8.4	85.8	
8月3日	5.72	20.6	5.74	15.4	3.0	
8月16日～17日	5.81	47.8	5.84	4.2	27.4	
8月18日～22日	5.95	24.2	5.85	12.2	88.2	
8月24日～28日	5.98	52.5	5.65	27.2	10.3	
8月29日～30日	6.11	47.0	5.71	9.7	21.2	
9月3日～4日	5.64	12.1	6.11	16.0	15.3	
9月7日	5.62	22.3	6.21	26.2	2.6	
9月8日～11日	4.98	41.6	6.23	19.0	17.1	
9月13日	5.88	67.6	6.39	7.9	51.2	
9月13日～20日	5.49	75.3	6.14	9.4	108.3	
9月22日～24日	5.13	53.2	6.15	6.8	62.2	第256号
9月30日～10月1日	5.38	97.1	4.99	81.5	2.5	
10月3日	6.09	18.4	6.18	6.3	5.4	
10月5日	5.80	50.8	5.75	43.6	2.1	
10月8日～9日	4.90	71.5	5.92	10.7	5.9	
10月17日～18日	5.57	86.1	6.11	13.4	18.1	
10月25日	5.40	69.5	5.26	47.2	2.4	
10月28日～30日	5.46	61.4	5.44	21.3	20.2	
11月1日	7.09	25.1	5.42	6.0	10.6	
11月2日～3日	4.87	25.3	5.02	56.7	2.8	

11月8日～9日	5.30	20.6	5.47	7.1	8.8	第257号
11月11日	5.51	31.5	5.30	4.9	39.5	
11月14日～15日	6.00	44.0	5.49	18.9	4.1	
11月19日～22日	5.98	35.0	5.40	10.5	35.8	
11月23日～24日	4.27	93.2	5.71	7.3	25.1	
11月27日～28日	4.69	52.6	5.28	16.2	14.5	第258号
12月1日	5.29	27.7	5.78	7.2	23.0	
12月4日～5日	4.09	37.8	5.23	20.7	5.3	
12月13日～14日	5.09	37.2	5.50	6.1	35.1	
12月22日～23日	5.53	75.1	5.41	32.2	21.1	
12月27日	5.76	50.9	5.45	39.1	4.4	第259号
1月8～9日	6.10	26.5	6.33	7.0	16.9	
1月30日	6.81	178.7	6.34	173.5	0.2	
2月5日	5.87	48.4	6.18	27.2	2.0	第260号
2月9日～10日	6.02	48.9	6.25	14.9	8.9	
2月20日	6.00	198.7	5.92	88.1	7.9	
2月23日	6.02	50.3	5.91	41.8	2.4	
3月1日～3日	5.55	76.4	5.96	14.1	22.0	第261号
3月6日	5.58	21.1	5.73	14.3	7.8	
3月13日～14日	5.83	85.3	5.11	38.0	7.5	
3月21日	5.76	123.8	5.43	21.2	21.3	
3月26日～27日	5.53	64.0	5.35	14.2	25.3	
3月31日～4月1日	5.43	63.8	5.07	23.8	16.4	

注)原則として、降水と降水との間隔が3時間以上のものを別の降水として取り扱っています。
酸性雨(pH5.6以下)のpH値を赤文字で示しました。

平成27年度 酸性雨情報

(第238号～第249号)

横浜市環境科学研究所

測定地点:横浜市神奈川区恵比須町

降水日	初期1mm		一降水全量			酸性雨情報
	pH	EC	pH	EC	降水量(mm)	
4月5日	5.78	78.0	6.07	31.2	3.8	第238号
4月7日～8日	3.80	106.3	4.55	28.1	18.1	
4月10日～11日	5.01	35.9	—	—	—	
4月13日～14日	5.20	25.7	4.98	6.4	32.3	
4月14日～15日	5.70	20.6	4.81	12.6	20.8	
4月20日	5.60	70.9	6.01	18.7	17.5	
4月22日	5.19	56.4	4.96	55.4	2.9	第239号
5月10日	4.69	126.8	4.56	44.5	7.2	
5月12日	5.45	64.7	4.99	47.7	39.0	
5月16日	4.48	39.9	4.82	17.5	8.8	
5月18日～19日	4.34	44.1	4.51	24.7	8.7	
5月21日	4.63	46.7	4.32	44.8	3.5	
5月29日	5.96	32.9	5.19	16.0	5.5	第240号
6月3日	5.62	10.9	5.10	8.8	19.6	
6月5日～6日	5.06	30.8	4.94	10.3	44.6	
6月8日～9日	4.97	31.9	5.22	10.8	33.9	
6月12日	5.20	13.2	4.89	13.4	9.9	
6月17日	4.13	61.3	4.26	37.7	7.2	
6月17日(2回目)	4.10	77.6	4.12	4.9	7.7	
6月18日～21日	5.55	15.3	4.96	24.2	25.8	
6月23日	4.08	51.7	4.01	53.2	1.0	
6月26日～28日	5.64	24.8	4.90	22.7	10.5	
6月30日～7月1日	4.23	42.8	4.58	22.8	14.1	第241号
7月1日～6日	5.56	48.6	5.37	9.8	156.2	
7月7日	4.42	34.7	4.47	25.1	7.6	
7月8日～10日	4.02	60.3	4.56	17.4	45.4	
7月15日～17日	5.70	42.7	5.16	12.3	75.6	
7月23日～24日	6.24	30.8	5.70	10.5	6.1	
8月10日	6.25	64.1	5.95	53.6	0.2	第242号
8月13日	6.34	31.7	6.07	12.4	3.5	
8月16日～17日	6.18	50.0	5.88	15.3	45.3	
8月20日	4.18	75.2	4.83	69.1	0.3	
8月25日～26日	4.90	119.2	5.27	15.1	23.7	
8月29日～9月1日	5.50	34.0	4.96	43.6	13.9	
9月2日	5.37	27.1	5.41	14.2	5.7	第243号
9月3日～7日	5.44	22.0	5.67	11.4	96.8	
9月7日～10日	4.62	39.8	6.20	6.7	—	
9月16日～18日	5.29	32.2	5.89	5.6	74.7	
9月24日～26日	6.05	69.8	5.05	13.7	36.8	
10月1日～5日	6.06	78.0	6.02	21.3	41.6	第244号
10月10日～11日	6.08	51.3	7.02	13.9	10.5	
10月16日～17日	6.16	60.2	5.73	28.7	10.6	
10月28日～29日	6.03	148.3	5.67	103.2	2.8	
11月2日	6.08	28.7	5.57	5.9	23.5	第245号
11月8日～9日	5.11	41.6	5.03	18.2	13.2	
11月10日	5.27	16.4	4.83	18.9	5.2	
11月14日～15日	5.32	37.6	5.26	7.5	25.5	
11月16日	4.97	80.6	5.04	82.3	0.5	
11月17日～18日	5.38	19.3	5.48	8.5	4.7	
11月18日～19日	4.59	39.1	5.10	14.0	24.6	
11月23日～24日	4.79	51.3	5.05	13.6	6.1	
11月25日～26日	5.14	77.3	5.31	9.5	22.8	

12月3日	5.46	71.3	5.80	17.9	8.1	第246号
12月10日～13日	5.52	104.3	6.15	25.6	89.2	
12月23日～24日	5.32	58.6	6.08	17.9	10.5	
12月25日	4.67	66.0	4.67	66.0	0.5	
1月17日～18日	4.66	72.5	6.42	5.7	46.7	第247号
1月29日～30日	5.34	77.6	6.23	11.1	19.1	
2月12日～14日	5.29	143.9	6.10	20.3	48.6	
2月15日	5.87	48.6	6.99	41.8	0.3	第248号
2月20日	5.61	58.5	6.32	8.1	44.8	
2月25日	5.21	189.4	5.25	152.0	0.9	
2月28日～29日	5.33	111.2	5.73	31.0	8.5	
3月6日～7日	5.24	42.7	5.98	12.0	83.9	第249号
3月9日	4.56	144.6	5.72	18.5	19.7	
3月11日～15日	4.62	152.1	6.09	9.1	33.2	
3月19日～20日	4.99	57.7	6.09	6.5	20.5	
3月28日	4.33	125.8	4.48	77.5	6.4	

注)降水と降水との間隔が3時間以上のものを別の降水として取り扱っています。
酸性雨(pH5.6以下)のpH値を赤文字で示しました。

平成26年度 酸性雨情報

(第227号～第237号)

横浜市環境科学研究所

測定地点: 横浜市磯子区滝頭

降水日	初期1mm		一降水全量			酸性雨情報
	pH	EC	pH	EC	降水量(mm)	
4月2日～4月4日	4.91	36.1	—	—	—	第227号
4月6日	4.54	34.9	—	—	—	
4月18日	3.84	202.0	4.22	144.4	1.8	
4月18日～4月21日	4.34	161.3	4.53	38.3	6.6	
4月21日～4月22日	4.05	86.2	4.45	30.6	5.9	
4月22日～4月23日	4.36	51.2	4.38	39.2	13.6	
4月29日～5月1日	4.43	64.8	4.70	23.3	34.4	
5月5日～5月6日	4.33	75.2	4.49	47.0	1.2	第228号
5月12日～5月13日	4.80	60.2	5.37	13.6	7.2	
5月15日	4.70	48.2	4.81	20.3	2.8	
5月20日～5月21日	4.60	39.1	5.03	11.0	56.7	
5月22日～5月23日	4.53	36.0	4.72	27.2	2.3	
5月26日～5月27日	4.63	52.5	5.14	6.2	31.2	
6月5日～6月6日	4.54	71.0	4.89	15.9	22.2	第229号
6月6日～6月8日	4.49	44.1	5.45	6.9	—	
6月10日～6月12日	4.06	69.2	4.98	11.7	33.9	
6月18日	4.23	42.3	4.33	33.3	1.5	
6月22日	4.60	66.8	4.89	18.8	2.4	
6月24日	4.10	60.9	4.29	40.2	9.6	
6月27日～6月29日	4.59	48.8	5.40	16.7	14.3	
7月3日～7月4日	4.44	53.5	5.12	9.9	5.1	第230号
7月4日～7月7日	4.44	90.0	5.05	23.5	10.6	
7月9日～7月10日	4.36	148.7	4.52	26.8	3.8	
7月10日～7月11日	5.12	18.5	5.27	14.0	12.0	
7月18日	4.29	226.0	4.29	226.0	0.1	
7月18日～7月21日	4.42	49.3	4.33	42.3	11.0	
7月24日	3.98	88.7	3.98	88.7	0.3	
7月27日	4.76	26.8	4.92	22.6	6.2	第231号
8月1日	4.31	55.9	4.53	35.0	1.2	
8月9日～8月10日	5.71	25.3	5.41	17.7	49.0	
8月12日	4.67	62.9	4.74	24.6	1.1	
8月14日	5.28	8.2	5.20	7.6	3.6	
8月16日	4.98	27.4	4.82	26.7	1.9	
8月23日	5.73	8.1	6.50	8.2	2.7	
8月27日	4.71	63.5	5.83	18.9	2.0	第232号
8月27日～8月28日	4.69	71.9	4.79	24.1	5.9	
8月28日～8月30日	5.17	24.4	5.49	10.4	41.7	
9月1日	5.23	7.7	5.70	7.7	34.5	
9月6日～9月7日	4.35	51.4	5.02	14.0	21.0	
9月8日～9月9日	4.73	53.6	5.35	34.3	0.7	
9月10日～9月11日	4.33	59.5	4.78	31.3	4.8	
9月24日～9月25日	4.49	45.9	4.33	45.1	18.0	第233号
9月25日～9月26日	4.60	65.9	4.91	42.7	0.5	
10月1日	3.98	131.4	4.05	85.9	2.5	
10月5日～10月6日	4.91	44.2	6.50	39.9	—	
10月9日	5.23	75.0	5.54	21.2	5.4	
10月11日～10月14日	5.49	38.7	5.26	22.0	38.5	
10月15日	5.59	36.8	6.34	16.8	7.8	
10月21日～10月23日	4.68	58.8	5.99	10.0	35.9	第233号
10月26日～10月27日	4.62	29.4	4.97	14.4	3.0	
10月31日	4.69	40.8	4.76	36.6	1.0	
11月1日	4.95	68.4	5.16	12.0	9.0	

11月6日～11月7日	5.26	49.6	6.29	13.6	4.6	第234号
11月9日～11月10日	5.41	56.3	4.52	70.0	3.5	
11月12日	4.83	31.1	4.87	23.2	0.9	
11月25日～11月27日	5.59	25.0	5.01	12.9	47.9	
11月29日～12月1日	5.44	25.8	4.88	16.6	29.1	
12月1日	4.73	27.7	5.04	20.9	2.3	第235号
12月4日	5.63	19.5	6.43	11.5	4.0	
12月11日	5.02	69.3	5.94	27.0	6.4	
12月16日	5.16	42.4	6.10	7.4	23.4	
12月20日	5.12	79.3	6.01	7.0	28.7	
12月29日	5.44	54.3	5.83	22.3	5.7	
1月6日	6.06	64.2	5.14	28.3	20.5	第236号
1月15日	5.45	45.2	5.23	7.8	32.2	
1月21日	4.77	31.9	4.91	17.2	5.1	
1月22日～23日	4.91	20.6	4.94	8.3	20.6	
1月26日～27日	4.36	64.6	4.98	11.3	15.3	
1月30日	5.08	27.3	5.09	7.5	22.7	
2月5日	5.11	53.7	5.79	15.3	9.2	第237号
2月7日～8日	4.43	52.5	5.10	17.1	8.9	
2月17日～18日	5.46	77.9	5.09	17.1	6.6	
2月22日～23日	4.65	52.0	4.88	31.3	20.8	

注) 降水と降雪との間隔が3時間以上のものを別の降水として取り扱っています。

酸性雨(pH5.6以下)のpH値を赤文字で示しました。

注2) 平成27年3月に横浜市環境科学研究所は神奈川区恵比須町に移転しましたので、4月から測定場所が変更になります。

平成25年度 酸性雨情報
第215号～第226号)

横浜市環境科学研究所

測定地点 横浜市磯子区滝頭

降水日	初期1mm		一降水全量			酸性雨情報
	pH	EC	pH	EC	降水量 (mm)	
4月1日～3日	4.84	64.3	5.44	10.5	105.1	第215号
4月6日～7日	5.07	77.4	6.23	12.4	94.5	
4月20日～21日	5.75	153.7	5.87	9.7	39.4	
4月24日～25日	4.60	117.5	5.05	17.1	25.5	
5月1日	5.40	23.9	6.07	19.0	4.6	第216号
5月1日～2日	6.42	59.7	4.93	41.0	9.5	
5月11日～12日	6.39	27.8	5.97	12.7	25.2	
5月16日	3.88	138.5	4.17	57.0	16.0	
5月19日～20日	4.76	20.9	4.37	23.1	13.8	
5月30日	4.52	100.8	6.70	72.6	0.4	
5月30日(2回目)	4.72	42.1	5.11	30.5	1.1	
5月30日～31日	4.30	99.0	4.45	45.4	0.4	
6月7日	4.42	212.0	-	-	-	第217号
6月11日	4.50	45.3	6.00	35.7	0.4	
6月11日～14日	4.53	141.7	5.29	9.5	57.7	
6月16日	4.72	18.0	4.90	6.7	26.3	
6月19日～20日	4.86	42.7	5.65	5.6	6.2	
6月20日	4.64	31.6	4.95	13.0	2.6	
6月21日～24日	4.43	35.8	4.77	12.9	7.5	
6月26日～27日	4.31	46.1	4.94	8.6	49.3	
7月4日	4.49	117.8	-	-	-	第218号
7月4日(2回目)	5.08	10.3	5.66	6.0	2.2	
7月5日	4.58	34.7	4.82	7.2	26.9	
7月17日～18日	4.21	112.1	5.16	45.8	1.2	
7月23日	4.11	64.8	4.14	36.1	25.9	
7月24日	4.16	76.8	-	-	-	
7月27日～29日	4.53	24.7	4.36	28.6	14.9	
8月1日	4.31	79.8	-	-	-	
8月6日	4.34	40.7	-	-	-	第219号
8月12日～13日	3.89	113.4	3.73	114.0	2.5	
8月21日	4.30	141.9	-	-	-	
8月23日～25日	4.27	40.0	4.33	30.7	27.8	
8月27日	4.52	30.9	5.36	5.4	22.0	
9月4日	4.68	37.0	5.46	12.4	7.3	第220号
9月4日(2回目)	5.46	8.3	5.17	9.8	9.4	
9月5日	5.10	14.2	5.62	4.4	32.8	
9月8日	4.60	29.8	4.92	16.9	5.4	
9月10日～11日	4.31	42.8	4.46	29.6	2.7	
9月15日～16日	4.96	38.0	5.40	24.7	93.9	
9月23日～24日	4.83	57.7	4.99	41.0	5.1	
9月25日	4.87	57.7	5.18	15.2	10.0	
10月1日	5.77	20.6	5.83	11.8	3.7	第221号
10月1日～2日	5.75	3.6	5.57	5.2	16.5	
10月3日～4日	4.27	53.9	4.42	40.2	12.4	
10月4日～7日	4.76	38.3	5.10	9.7	6.5	
10月10日～11日	4.46	152.5	5.29	96.7	0.6	
10月15日～16日	5.50	44.9	5.63	2.8	193.2	
10月20日	5.45	20.2	5.57	5.6	48.3	
10月25日～27日	5.02	38.9	5.38	6.5	32.7	
10月29日	4.86	28.3	5.01	12.8	5.9	
10月29日(2回目)	4.88	16.9	5.03	10.9	0.3	
11月4日	4.05	62.7	4.47	32.0	7.2	

11月7日	-	-	5.42	9.3	3.1	第222号
11月8日～10日	5.18	16.7	5.72	22.2	0.5	
11月11日	4.72	38.0	4.87	34.1	1.0	
11月15日	5.16	35.3	6.58	16.6	0.7	
11月25日	5.81	265.0	5.79	125.2	5.8	
12月10日	5.36	38.7	5.47	20.7	18.8	第223号
12月18日～19日	6.13	46.0	5.97	10.3	8.6	
12月19日～20日	4.98	24.9	5.33	4.8	17.8	
12月20日	4.97	19.2	4.99	15.1	1.4	
12月26日	5.11	33.4	5.71	23.5	0.4	
12月26日～27日	4.92	23.9	5.02	20.3	2.5	第224号
1月8日～9日	5.11	65.8	5.42	4.9	21.9	
1月21日～22日	4.32	115.2	4.16	61.8	2.1	
1月26日	4.32	41.9	5.08	14.1	4.7	
1月30日～31日	5.53	19.5	6.07	9.3	5.9	
2月4日	4.53	227.0	5.08	66.1	1.8	第225号
2月8日～9日	5.49	11.1	5.92	6.1	15.8	
2月14日～15日	5.50	3.6	5.55	6.0	30.5	
2月27日	4.53	175.0	-	-	-	
2月27日～28日	4.45	107.9	-	-	-	
3月1日～3日	3.94	147.4	-	-	-	第226号
3月4日～5日	4.41	47.7	4.78	18.9	42.8	
3月13日	5.78	36.7	5.63	16.0	29.2	
3月20日～21日	4.44	122.7	4.86	15.9	22.1	
3月27日	4.61	62.4	4.61	62.4	-	
3月27日(2回目)	4.35	76.3	4.40	40.4	1.2	
3月30日	4.79	34.3	4.83	27.8	22.0	

注)降水と降雪との間隔が3時間以上のものを別の降水として取り扱っています。
酸性雨 (pH5.6以下)のpH値を赤文字で示しました。

平成24年度 酸性雨情報

(第203号～第214号)

横浜市環境科学研究所

測定地点:横浜市磯子区滝頭

降水日	初期1mm		一降水全量			酸性雨情報
	pH	EC	pH	EC	降水量(mm)	
4月3日～6日	5.73	115.2	5.16	77.3	56.1	第203号
4月11日	4.03	80.5	4.82	14.4	29.9	
4月13日～14日	4.11	67.7	4.62	20.3	31.5	
4月17日	4.02	68.2	4.44	52.0	1.2	
4月20日～23日	5.19	91.6	4.71	16.4	30.3	
4月24日	3.82	116.2	3.82	116.2	0.4	
4月25日～26日	4.14	71.9	4.14	71.9	1.1	
4月26日～5月1日	4.30	68.5	4.39	23.8	32.5	
5月2日	4.55	133.4	4.55	133.4	1.0	第204号
5月2日～6日	4.83	45.5	4.86	10.3	172.0	
5月10日～11日	3.94	102.8	4.44	28.1	5.9	
5月15日	3.91	81.6	4.32	26.0	15.9	
5月18日	4.33	44.1	4.29	28.1	15.1	
5月18日(2回目)	4.22	39.9	4.22	39.9	1.0	
5月21日～22日	4.13	72.6	4.13	72.6	1.0	
5月22日	5.00	18.2	4.94	6.7	32.8	
5月25日	4.09	59.3	4.09	59.3	0.2	
5月28日～30日	4.98	37.8	4.98	37.8	0.3	
6月1日～3日	4.01	73.9	3.83	79.4	5.4	第205号
6月5日～6日	4.21	50.1	4.57	20.4	8.6	
6月8日～11日	4.16	58.2	4.67	10.5	36.6	
6月12日～13日	4.62	51.0	4.96	13.5	14.6	
6月16日～17日	4.71	18.9	5.11	8.2	27.4	
6月19日	4.07	120.9	5.26	69.2	78.7	
6月21日	4.42	98.1	4.42	98.1	1.0	
6月22日	5.09	7.2	5.11	3.9	71.7	
6月24日～25日	4.07	60.2	3.91	83.3	4.3	
7月1日～2日	4.56	30.5	4.65	15.7	11.0	
7月3日～4日	3.86	70.0	4.21	32.0	28.0	第206号
7月6日～8日	4.38	39.7	4.44	30.3	6.7	
7月12日～13日	4.85	48.4	4.85	48.4	0.9	
7月13日～14日	4.50	29.0	4.69	14.8	61.5	
7月19日	3.79	99.6	3.79	99.6	0.8	
7月20日～22日	4.40	27.1	4.13	46.0	29.0	
8月4日～5日	4.98	15.8	4.70	19.9	5.9	第207号
8月6日	4.02	69.7	4.52	25.1	20.9	
8月7日	3.67	109.8	3.73	107.2	2.1	
8月14日	4.70	26.0	5.28	17.5	3.4	
8月18日	4.56	18.1	4.88	30.0	2.4	
9月1日～3日	6.58	69.6	7.30	185.9	54.8	第208号
9月3日～4日	4.65	13.5	5.07	35.5	28.7	
9月6日	4.95	58.6	4.65	70.9	10.5	
9月11日～12日	4.35	37.4	4.39	41.3	1.6	
9月16日～17日	4.96	31.5	5.39	43.3	17.2	
9月18日	4.75	65.6	4.75	65.6	1.0	
9月18日～19日	4.53	20.0	5.43	7.4	32.6	
9月21日	3.96	93.4	3.96	93.4	1.0	
9月22日～23日	4.66	35.3	4.92	12.8	102.6	
9月24日～25日	4.04	52.7	4.40	37.8	85.4	
9月30日	6.75	69.2	5.43	174.7	11.6	
10月3日～4日	4.54	170.8	5.34	15.8	14.2	第209号
10月4日	4.08	75.6	4.08	75.6	0.4	

10月6日～7日	4.09	50.0	4.05	49.2	7.8	第209号
10月14日	4.84	47.7	4.84	47.7	0.1	
10月17日～18日	4.38	93.0	5.05	8.0	40.8	
10月18日～19日	5.19	22.5	5.46	7.9	39.1	
10月23日(1回目)	5.31	24.2	5.81	9.7	5.3	
10月23日(2回目)	5.17	30.0	5.40	24.5	3.9	
10月23日(3回目)	4.87	19.3	4.99	14.7	3.6	
10月28日～29日	4.91	154.2	5.08	13.1	42.5	第210号
11月5日～6日	4.95	54.3	5.13	10.8	49.0	
11月11日～12日	6.55	29.5	5.56	7.0	34.0	
11月17日	4.60	77.6	5.47	19.5	49.2	
11月22日	4.72	40.0	4.76	37.9	1.7	
11月23日～24日	5.38	15.7	5.46	9.5	4.4	
11月26日	5.77	27.5	4.97	10.9	38.2	
11月29日	4.69	41.9	5.99	19.5	0.4	第211号
12月2日	5.13	42.3	5.46	19.0	3.5	
12月3日～4日	4.76	19.5	4.95	13.9	1.9	
12月6日	4.68	21.0	4.79	18.7	1.7	
12月15日～17日	4.79	80.6	4.95	28.6	6.6	
12月17日～18日	4.58	80.2	4.51	59.8	2.8	
12月22日	6.38	24.3	5.82	6.2	21.0	
12月28日～31日	6.34	18.8	5.21	9.6	67.4	第212号
1月14日	4.37	56.5	5.68	5.5	52.4	
1月21日～22日	4.36	65.0	4.72	35.2	5.9	
1月23日～24日	4.72	30.0	5.28	13.8	4.3	第213号
2月1日～2日	4.36	88.0	5.24	30.6	8.9	
2月6日	4.58	76.0	5.57	11.3	17.9	
2月13日	5.17	34.8	5.66	13.9	9.3	
2月15日～19日	4.80	41.2	6.16	13.0	22.1	
2月27日	5.42	18.6	6.74	11.0	7.9	第214号
3月1日	4.82	62.3	5.42	22.3	12.4	
3月13日～14日	6.55	127.9	5.46	38.3	6.5	
3月18日	6.91	38.7	6.81	71.4	3.6	
3月25日	5.69	66.0	6.63	67.4	1.3	
3月27日	4.70	40.1	5.51	21.2	4.7	
3月31日	4.20	152.5	4.60	119.7	1.8	

注) 降水と降水との間隔が3時間以上のものを別の降水として取り扱っています。
酸性雨(pH5.6以下)のpH値を赤文字で示しました。

平成23年度酸性雨情報

(第192号～第202号)

横浜市環境科学研究所

測定地点:横浜市磯子区滝頭

降水日	初期1mm		一降水全量			酸性雨情報
	pH	EC	pH	EC	降水量(mm)	
4月3日	4.58	46.1	4.58	46.1	1.0	第192号
4月9日	5.97	78.5	5.40	40.2	6.2	
4月18～19日	4.88	118.9	4.94	24.2	17.4	
4月23日	5.02	29.6	4.71	26.3	66.9	
4月27～28日	4.11	150.6	4.62	43.8	10.5	
5月1日	5.54	28.4	5.41	20.3	3.1	第193号
5月3日	6.55	128.9	6.55	128.9	0.5	
5月7～8日	5.27	35.4	4.66	32.9	4.6	
5月10～12日	5.44	32.6	4.66	17.8	77.1	
5月12～13日	4.41	50.5	4.89	16.4	16.9	
5月13～17日	4.54	41.0	4.71	31.7	6.6	
5月22～23日	6.23	43.3	5.66	20.0	11.0	
5月23～24日	5.91	43.1	5.46	11.8	26.4	
5月27～30日	4.56	39.0	4.61	14.5	96.8	
6月2日	3.88	91.5	4.16	43.2	17.4	
6月5日	4.23	51.4	4.38	43.5	1.0	
6月8日	4.49	45.8	4.55	26.0	3.4	
6月11～13日	4.32	39.5	4.95	8.3	136.2	
6月16～19日	4.30	30.2	4.53	19.7	26.4	
6月21日	5.17	12.0	5.34	25.1	2.1	
6月27日	4.07	28.6	4.07	28.6	1.0	
6月30日	4.60	30.4	4.43	29.9	17.2	
7月4～5日	3.88	91.5	4.16	43.2	17.4	
7月7日	4.23	51.4	4.38	43.5	1.0	第195号
7月19日	4.49	45.8	4.55	26.0	3.4	
7月19～21日	4.32	39.5	4.95	8.3	136.2	
7月28～31日	4.30	30.2	4.53	19.7	26.4	
8月4～7日	5.58	26.5	5.49	16.1	11.5	
8月19～22日	6.18	62.4	-	-	108.3	第196号
8月23日	4.03	120.2	4.03	120.2	0.6	
8月24～25日	4.83	25.9	4.43	27.9	7.6	
8月26～27日	5.62	10.4	5.02	7.2	56.7	
8月30～31日	6.33	12.2	5.90	8.0	12.4	
9月1～2日	5.67	22.1	5.21	18.6	3.7	第197号
9月2～5日	6.27	33.5	5.65	18.2	15.0	
9月5日	4.49	33.5	4.16	44.3	5.3	
9月16～22日	6.24	108.5	5.55	56.4	194.3	
9月26～27日	5.85	23.6	5.71	9.5	5.6	
10月5～6日	5.40	44.5	5.11	4.9	49.0	第198号
10月9～10日	4.10	91.5	4.40	38.2	25.0	
10月14～16日	3.59	143.9	6.44	14.8	27.5	
10月21～24日	5.94	41.2	5.62	4.8	50.3	
10月30～31日	6.23	16.7	5.78	14.0	1.3	
11月5～6日	5.25	19.8	5.22	14.8	10.5	第199号
11月7～8日	4.25	75.1	4.34	40.8	4.2	
11月11～12日	5.84	30.7	5.74	5.8	27.2	
11月14日	4.59	3.1	4.42	44.5	4.6	
11月19日	6.13	18.2	5.73	16.4	116.2	
11月21日	5.65	51.0	5.65	51.0	0.41	
11月23日	5.35	32.1	6.57	29.0	1.8	
12月1～2日	3.87	109.5	4.64	31.5	6.6	
12月3日	6.57	10.7	6.24	7.2	18.2	

12月6日	6.59	26.3	6.44	14.3	14.2	第200号
12月8～9日	5.97	41.1	5.06	28.5	8.0	
12月14日	5.54	29.7	6.54	25.1	2.5	
2月6～7日	-	-	-	-	-	第201号
2月14日	4.53	37.6	5.84	21.1	3.8	
2月16日	4.54	154.7	4.54	154.7	0.2	
2月17日	5.3	68.6	4.60	49.1	3.7	
2月23日	4.44	61.5	6.62	13.1	36.9	
2月25日	3.78	160.6	4.05	71.7	19.8	
2月29日～3月6日	5.97	27.2	5.19	8.5	86.3	
3月8日	3.85	173.0	3.85	173.0	0.6	第202号
3月9～10日	4.32	45.3	6.40	9.1	46.5	
3月17～18日	3.84	135.9	4.75	20.4	59.2	
3月23～24日	5.54	20.1	4.58	19.5	26.3	
3月2日	3.93	191.5	3.83	170.0	2.1	
3月31日	7.08	179.5	5.89	58.9	17.3	

注) 降水と降雪との間隔が3時間以上のものを別の降水として取り扱っております。

酸性雨(pH5.6以下)のpH値を赤文字で示しました。

平成24年1月1日～平成24年1月31日の間、2回の降水がありましたが、電気設備不具合のため欠測となっています。

平成22年度 酸性雨情報
(第181号～第191号)

横浜市環境科学研究所

測定地点:横浜市磯子区滝頭

降水日	初期1mm		一降水全量			酸性雨情報
	pH	EC	pH	EC	降水量(mm)	
4月3～5日	6.79	535.0	4.84	65.5	15.9	第181号
4月7日	5.40	73.9	4.62	62.4	3.8	
4月12～13日	4.15	45.3	5.12	8.7	38.2	
4月15～16日	4.81	39.0	4.44	43.7	2.5	
4月16～17日	6.14	21.6	5.20	10.8	32.2	
4月20日	4.80	20.2	5.22	8.2	7.3	
4月21～24日	4.01	80.4	4.63	26.5	26.3	
4月27～28日	4.71	70.8	5.12	14.1	107.0	
5月7日	6.88	41.4	6.51	37.1	2.9	第182号
5月11～12日	4.35	54.8	4.39	43.9	17.2	
5月14日	4.40	89.6	4.06	145.3	1.3	
5月19～21日	6.42	67.5	5.06	45.9	31.2	
5月23～24日	5.33	43.2	4.74	30.4	45.2	
5月26～27日	4.44	68.0	4.69	39.9	9.4	
5月27～28日	4.41	62.4	4.60	36.1	4.5	
5月29～30日	4.73	98.7	4.78	82.0	3.0	
6月4～5日	4.0	113.6	4.16	50.4	9.1	第183号
6月9日	4.6	57.4	4.65	34.4	4.6	
6月10日	4.46	76.0	4.5	76.0	0.7	
6月14日	5.32	30.1	4.8	28.2	29.3	
6月15～16日	5.00	22.9	4.92	20.2	27.4	
6月18～19日	4.97	27.0	5.08	21.6	55.1	
6月23日	4.73	26.4	5.20	16.6	15.0	
6月27～28日	4.72	31.2	4.84	27.1	9.9	
7月3～4日	5.00	11.2	5.05	17.0	11.6	第184号
7月7日	4.21	52.3	4.55	20.2	13.9	
7月8日	4.27	29.8	4.31	27.3	1.1	
7月9日	5.25	9.1	5.44	4.0	27.5	
7月11日	4.81	19.2	4.64	25.8	1.4	
7月12日	5.57	42.5	5.57	42.5	0.4	
7月13日	5.73	13.5	5.58	6.6	25.5	
7月26日	4.07	55.6	4.10	66.0	1.9	
7月29～30日	5.02	16.1	5.30	6.9	61.8	第185号
8月8～9日	5.94	9.3	5.59	5.3	53.5	
8月12日	5.61	15.6	5.07	18.7	2.9	第186号
9月8日	6.13	32.7	5.32	8.8	103.5	
9月14～15日	4.61	31.9	4.76	35.7	18.2	
9月15～16日	4.46	51.6	5.29	5.7	54.1	
9月16日	5.02	11.2	4.69	16.2	3.2	
9月23～25日	5.20	29.9	5.38	10.5	36.9	
9月26～28日	5.18	77.7	5.15	10.4	153.8	
9月30日	5.18	24.7	5.13	13.9	15.3	
10月3～4日	6.59	22.7	6.5	14.0	8.9	第187号
10月9～10日	5.36	56.0	5.96	9.9	59.6	
10月12日	4.20	45.2	4.20	45.2	0.7	
10月20～21日	5.52	40.7	5.68	32.1	6.4	
10月24～25日	5.78	22.6	5.50	8.8	17.0	
10月25～26日	5.20	15.1	5.02	11.1	2.7	
10月28～29日	5.31	29.3	5.59	5.3	39.8	
10月30～11月1日	5.50	34.6	5.6	6.5	106.7	
11月15日	4.99	75.1	5.18	39.2	7.3	第188号
11月22～23日	5.37	41.1	5.06	15.0	33.1	

11月25～26日	4.75	26.8	5.01	11.6	13.5	第189号
12月2～3日	5.67	90.7	5.7	19.4	113.1	
12月8日	5.08	49.7	5.30	12.9	9.9	
12月13～14日	5.14	39.8	4.9	18.2	16.7	
12月21～22日	4.88	75.2	5.1	15.3	53.8	
2月6日	6.06	108.8	6.06	108.8	0.8	第190号
2月9日	4.88	57.8	4.99	25.8	5.6	
2月11～12日	5.06	26.8	5.2	11.0	11.5	
2月14～15日	5.63	34.5	5.4	8.6	21.7	
2月17～18日	5.12	12.4	5.2	12.6	77.7	
2月20日	4.64	33.2	4.64	33.2	0.4	
2月24日	4.07	73.7	4.07	73.7	0.6	
2月28～3月1日	5.13	33.1	4.98	11.6	60.0	
3月7～8日	5.28	24.6	5.22	11.5	30.9	第191号
3月21～22日	5.53	44.4	5.22	12.7	44.9	
3月23日	5.16	40.2	4.71	34.3	7.6	
3月24～25日	5.24	34.9	5.24	34.9	0.6	

注) 降水と降水との間隔が3 時間以上のものを別の降水として取り扱っております。
酸性雨(pH5.6 以下)のpH 値を赤文字で示しました。

平成21年度 酸性雨情報
(第169号～第180号)

横浜市環境科学研究所

測定地点:横浜市磯子区滝頭

降水日	初期1mm		一降水全量			酸性雨情報
	pH	EC	pH	EC	降水量(mm)	
4月1日	5.00	46.2	4.9	32.3	2.7	第169号
4月1～2日	4.29	56.4	4.13	75.1	8.8	
4月14～15日	5.17	28.3	4.77	31.5	51.6	
4月17日	3.53	195.0	3.53	195.0	0.4	
4月21～22日	4.62	57.9	4.94	30.6	35.7	
4月24～26日	4.49	67.6	5.11	34.5	59.6	
5月5～8日	6.0	35.1	5.55	18.1	98.1	第170号
5月8日	4.79	22.9	4.6	26.7	2.1	
5月12～13日	4.14	80.6	4.14	80.6	0.2	
5月16～18日	3.48	204.0	3.78	127.0	8.6	
5月24～25日	4.14	66.3	4.34	26.0	24.2	
5月28～31日	5.72	42.3	5.50	18.9	83.4	
6月1日	3.87	94.9	3.87	94.9	0.2	第171号
6月5～6日	3.78	96.6	4.42	27.4	25.5	
6月8日	3.89	124.0	3.89	124.0	0.2	
6月10～11日	4.53	33.6	4.76	17.5	10.8	
6月14日	3.35	344.0	3.35	344.0	0.4	
6月15～16日	4.21	55.9	4.1	45.6	20.4	
6月16日	3.64	124.0	4.24	42.2	33.4	
6月18日	3.76	97.8	3.76	97.8	0.4	
6月21～22日	3.89	75.2	4.79	17.3	45.9	
6月23日	5.11	14.7	5.11	14.7	0.2	
6月24日	4.80	21.1	5.41	11.0	43.6	
6月28～29日	5.01	19.2	4.9	12.7	17.8	
6月29日～7月1日	4.60	24.6	4.2	46.0	19.4	
7月1～2日	5.10	16.4	4.94	24.5	13.1	
7月3～7日	4.10	42.2	4.21	37.1	7.3	
7月8～9日	5.63	9.4	4.83	18.4	4.3	
7月16～22日	4.82	38.2	4.52	29.5	22.6	
7月23～25日	4.17	44.1	4.48	35.6	26.4	
7月27～28日	5.27	19.6	5.6	6.2	54.8	
7月28～29日	5.46	11.3	5.47	9.8	1.3	
7月31日	3.83	88.6	3.83	78.8	1.5	
8月2日	3.93	56.3	4.21	38.3	12.1	第173号
8月10～11日	5.95	18.6	5.15	9.0	94.3	
8月24～25日	4.39	39.6	4.36	36.8	19.1	
8月30～31日	5.72	66.9	5.67	13.6	66.2	第174号
9月12～13日	3.47	179.0	4.01	61.5	13.1	
9月15～16日	5.57	29.1	4.42	30.2	6.1	
9月22日	3.82	187.0	3.82	187.0	1.0	第175号
9月28～29日	4.38	41.6	4.8	18.0	8.0	
9月29～10月1日	4.11	71.2	4.6	29.7	15.6	
10月2～3日	4.11	91.3	4.5	23.3	23.9	第176号
10月5～8日	4.72	98.8	5.1	20.4	196.0	
10月24～27日	4.99	138.0	5.3	19.2	56.4	
10月29～30日	4.41	44.7	4.4	44.7	0.6	第176号
11月1～2日	5.57	8.3	5.4	7.8	11.5	
11月2日	4.55	69.5	4.66	44.0	2.9	
11月10日	4.78	19.2	4.95	12.2	108.0	
11月13日	5.48	40.7	5.11	15.5	32.8	
11月19日	4.41	32.6	4.87	14.1	6.1	
11月22～23日	4.75	29.7	4.99	24.9	1.6	

11月24～25日	4.41	42.3	4.73	20.7	6.1	第177号
11月29～30日	4.28	45.9	4.70	26.6	9.9	
12月3～4日	4.64	31.3	5.02	10.1	17.2	
12月5日	6.13	48.0	5.49	9.4	17.8	
12月9日	4.13	66.9	4.13	66.9	0.8	
12月11～14日	4.28	68.6	5.04	12.6	34.1	
12月28日	4.64	56.4	4.64	56.4	1.0	
1月5日	4.74	32.3	4.77	27.2	4.6	第178号
1月12～13日	6.47	29.4	5.7	15.7	7.3	
1月21日	4.14	126.0	4.14	126.0	1.0	
2月1～2日	5.58	87.4	5.13	21.7	32.8	第179号
2月10～13日	4.71	92.3	4.8	33.3	26.4	
2月15日	5.36	19.0	5.28	17.5	14.3	
2月18日	5.32	64.0	5.32	64.0	1.0	
2月26～28日	5.43	52.2	5.5	10.9	68.2	
3月1～2日	4.83	30.0	4.60	24.5	4.5	第180号
3月4～5日	5.72	129.0	4.95	23.3	15.0	
3月6～7日	3.72	94.5	4.58	29.8	24.8	
3月9～10日	6.09	34.9	5.54	8.8	26.1	
3月16日	5.02	119.0	5.65	9.5	45.5	
3月19～21日	4.12	64.0	5.76	40.6	45.2	
3月23～25日	4.82	36.8	5.08	14.9	58.9	
3月29日	5.77	67.9	5.77	67.9	1.0	

注)降水と降水との間隔が3時間以上のものを別の降水として取り扱っております。
酸性雨(pH5.6以下)のpH値を赤文字で示しました。

平成20年度 酸性雨情報
(第154号～第168号)

横浜市環境科学研究所

測定地点:横浜市磯子区滝頭

降水日	初期1mm		一降水全量			酸性雨情報
	pH	EC	pH	EC	降水量(mm)	
4月7～8日	5.39	69.6	5.43	19.8	89.2	第154号
4月10～11日	5.68	19.0	4.79	14.1	35.8	
4月13～14日	3.75	216.0	4.18	88.6	21.3	
4月17～18日	4.70	79.6	4.91	9.9	81.5	第155号
4月24日	4.64	129.0	4.43	39.6	10.2	
4月26～27日	3.89	206.0	3.97	163.1	4.8	
5月2～3日	4.54	58.9	5.1	86.5	39.5	第156号
5月9～11日	5.65	215.0	5.5	91.8	27.4	
5月12～14日	4.67	165.0	5.04	30.4	59.9	
5月17～18日	3.29	363.0	3.60	175.2	0.92	第157号
5月19～20日	4.29	74.0	4.8	29.8	125.0	
5月24～25日	4.67	65.4	4.7	35.2	31.8	
5月29～30日	3.83	128.4	4.5	40.4	31.8	第158号
5月30～31日	4.45	48.0	4.5	94.5	22.9	
6月2～4日	4.46	110.0	4.81	23.5	43.8	
6月5～6日	4.74	72.9	4.28	78.7	2.7	第159号
6月9日①	3.76	194.0	3.76	194.0	0.8	
6月9日②	4.22	51.1	4.2	51.1	0.5	
6月12日	3.84	167.0	4.30	88.2	26.1	第160号
6月21～23日	4.65	244.0	4.87	67.0	101.0	
6月23～24日	4.49	73.9	4.18	117.0	1.6	
6月25～26日	3.60	152.0	3.85	116.0	6.2	第161号
6月28～30日	4.39	41.7	4.16	82.6	32.8	
7月3日	3.82	133.0	3.82	133.0	0.2	
7月4日	3.96	102.0	4.32	56.2	3.8	第162号
7月7日	4.05	41.3	4.25	29.5	5.1	
7月29日①	4.10	104.0	3.88	89.5	7.3	
7月29日②	3.89	86.5	3.91	84.1	4.8	第163号
8月5日	3.97	91.6	3.97	79.9	10.8	
8月10日	4.09	89.4	4.18	62.9	33.1	
8月17日	4.03	150.0	4.39	128.0	4.5	第164号
8月19日	4.89	59.1	4.89	59.1	0.2	
8月21日	6.54	48.4	5.41	158.0	5.1	
8月23～26日	4.04	195.0	4.4	72.0	57.8	第165号
8月26日	4.27	66.0	4.32	50.1	5.1	
8月27～29日	5.94	73.9	4.6	41.3	33.1	
8月29～31日	4.37	41.3	4.7	26.3	59.9	第166号
9月4日	4.33	93.1	4.4	35.8	9.2	
9月7日	4.19	157.0	4.2	84.9	25.8	
9月11日	6.32	75.0	6.3	75.0	0.5	第167号
9月15日	3.96	120.0	4.35	53.0	12.1	
9月18～22日	5.02	52.9	4.7	24.4	211.0	
9月29日～10月1日	5.75	54.1	5.2	28.9	43.0	第168号
10月5～6日	3.96	72.4	4.61	77.3	52.2	
10月7～8日	5.4	103.0	4.8	76.1	66.9	
10月14～15日	4.29	54.8	4	50.6	19.1	第169号
10月19日	4.25	97.8	4.25	97.8	0.8	
10月23日～24日	3.67	157.0	4.6	44.0	96.8	
11月7日	5.07	105.0	4.72	65.3	2.9	第170号
11月8～10日	4.46	67.8	4.2	70.2	4.1	
11月15～16日	3.86	120.0	4.1	71.6	2.7	
11月24～25日	5.92	40.8	5.0	35.1	35.7	

11月27～28日	3.96	63.5	4.5	25.4	34.4	第165号
12月1～2日	4.23	86.3	4.5	36.3	5.1	
12月5日	6.17	38.5	5.6	125.0	12.4	
12月9～10日	5.50	47.7	5.2	72.2	30.0	
12月14日	4.01	69.8	4.71	25.9	13.7	
12月16～17日	4.80	33.6	5.0	20.4	15.3	
12月22日	5.20	96.8	5.20	96.8	0.7	
1月9日	4.93	52.7	4.7	32.7	16.6	第166号
1月19日	4.48	38.8	4.48	25.7	5.7	
1月21～23日	4.68	79.4	4.7	38.1	20.0	
1月24～25日	5.11	87.6	5.1	87.6	0.2	
1月29～31日	4.80	41.4	5.1	29.9	98.4	
2月13～14日	6.51	230.0	6.20	143.0	1.9	第167号
2月20日	5.03	53.0	4.60	29.4	27.7	
2月23～25日	5.94	58.5	4.98	54.9	24.7	
2月26日～3月1日	3.86	105.0	4.9	22.6	21.3	
3月3～4日	5.85	44.7	4.96	22.7	11.8	第168号
3月6日	4.68	102.0	5.38	12.4	31.2	
3月9～10日	7.1	100.0	6.4	76.1	11.8	
3月13～14日	4.23	65.2	4.38	62.5	24.2	
3月20～22日	6.35	55.7	5.35	55.5	26.4	
3月24～26日	4.57	41.9	4.64	23.4	6.1	

注) 降水と降水との間隔が3 時間以上のものを別の降水として取り扱っております。
酸性雨(pH5.6 以下)のpH 値を赤文字で示しました。

平成19年度 酸性雨情報
(第132号～第153号)

横浜市環境科学研究所

測定地点:横浜市磯子区滝頭

降水日	初期1mm		一降水全量			酸性雨情報
	pH	EC	pH	EC	降水量(mm)	
4月3～4日	6.57	251.0	5.80	49.1	14.6	第132号
4月7日	4.05	66.9	4.14	59.0	1.5	
4月9日	3.86	123.0	4.01	71.0	8.8	
4月11日	4.01	140.0	3.99	96.8	5.4	第133号
4月14～17日	4.06	105.0	4.58	30.0	49.0	
4月17日	4.11	103.0	4.51	32.2	3.7	
4月18～19日	4.44	79.4	4.84	16.2	20.4	
4月24～25日	3.57	270.0	4.40	32.3	21.8	
4月28日	4.33	228.0	4.33	228.0	0.1	第134号
5月1～2日	5.14	30.5	4.27	49.6	15.6	
5月6日	4.59	41.9	4.64	18.6	37.3	
5月10日	4.01	110.5	4.37	36.5	13.1	第135号
5月15日	4.26	73.4	4.24	45.0	7.6	
5月17日	4.10	67.7	4.52	37.3	24.5	
5月19日	4.98	46.1	4.98	46.1	0.4	
5月19日	4.98	46.1	4.98	46.1	0.4	
5月25日	5.97	15.4	4.94	10.8	44.3	第136号
5月30日	5.73	32.8	4.48	24.0	23.2	
5月31日～6月1日	4.56	29.7	4.8	15.9	15.3	
6月9～11日	3.93	83.4	4.35	30.4	27.4	
6月14～15日	5.09	19.3	5.08	102.0	22.6	第137号
6月22～25日	4.51	35.1	4.50	24.9	23.2	
6月26日	3.27	276.0	3.27	276.0	0.18	
6月29～7月1日	4.62	43.0	4.02	62.3	10.5	第138号
7月4日	3.99	92.9	4.68	18.6	31.8	
7月10～11日	4.62	26.0	4.51	17.3	51.6	
7月12日	4.61	22.0	4.91	9.8	10.8	
7月14～17日	4.44	37.8	4.90	12.4	193.0	
7月17～18日	4.56	41.9	4.86	41.4	6.4	
7月21～23日	4.08	50.1	4.20	50.5	8.0	
7月29～30日	4.09	103.4	4.39	28.6	80.3	
7月30～31日	4.71	28.1	4.39	28.3	37.6	第140号
8月2日	4.30	46.2	4.42	32.6	7.2	
8月17日	4.49	53.6	4.41	34.6	12.1	
8月23日	6.50	47.1	5.19	16.2	12.3	第141号
8月28日	4.09	110.1	4.08	86.1	2.1	
8月29日	4.12	129.8	4.12	129.8	0.2	第142号
8月29～31日	3.85	132.7	4.15	46.6	19.1	
9月5～7日	6.35	60.0	5.72	73.6	138.5	
9月10日	5.30	55.1	5.78	21.5	3.8	第143号
9月11～12日	4.70	40.1	5.32	6.1	78.0	
9月19日	6.24	4.0	6.24	4.0	1.0	
9月25日	6.47	37.6	6.47	37.6	0.5	
9月29日～10月1日	4.21	150.3	5.18	16.5	37.6	
10月1～2日	4.48	60.4	4.69	46.1	1.8	第144号
10月5日	4.18	46.9	4.18	46.9	0.6	
10月8～10日	4.96	43.4	4.68	68.8	3.7	
10月19～20日	5.92	197.0	5.47	26.3	15.3	第145号
10月26～27日	4.74	48.3	5.42	8.1	124.2	
10月30～31日	3.76	164.0	3.99	89.2	2.7	第146号
11月2日	4.57	37.0	4.57	37.0	0.2	
11月5～6日	4.36	51.9	4.41	34.9	5.1	

11月9～11日	4.45	67.6	4.53	28.0	28.0	第147号
11月30日	6.48	131.0	6.48	131.0	0.36	第148号
12月3日	5.48	14.4	5.04	22.7	9.6	
12月8日	3.54	212.0	3.54	212.0	0.4	
12月13日	4.45	87.4	4.36	45.6	10.8	
12月22～23日	5.54	65.3	5.58	11.4	23.2	第149号
12月28～29日	6.60	47.6	6.55	10.1	27.4	
1月7日	6.34	34.7	6.26	35.8	1.8	第150号
1月12日	4.70	73.5	4.55	73.4	3.2	
1月23日	5.49	44.9	5.41	9.6	14.0	
1月29日	5.47	42.0	4.97	46.8	1.4	
2月3日	5.32	28.6	5.38	7.5	25.2	第151号
2月6日	5.77	42.1	4.63	29.8	5.1	
2月9日	4.72	30.9	4.65	19.4	9.6	
2月12日	4.79	23.5	4.78	16.5	6.7	
2月26日	6.35	101.5	5.53	39.9	12.1	第152号
3月4日	6.63	101.9	6.50	84.8	2.4	
3月10日	5.03	41.7	5.04	17.2	7.2	
3月14日	4.33	68.4	4.4	38.6	60.5	第153号
3月19日	5.33	20.3	5.78	77.3	48.4	
3月24日	4.29	100.5	4.49	36.0	12.1	
3月25日	3.85	107.2	4.01	65.2	10.2	
3月28日	6.56	70.2	5.64	58.3	4.3	
3月30～31日	4.56	23.4	5.22	8.8	36.3	

注)降水と降水との間隔が3時間以上のものを別の降水として取り扱っております。
酸性雨(pH5.6以下)のpH値を赤文字で示しました。

平成18年度 酸性雨情報
(第108号～第132号)

横浜市環境科学研究所

測定地点:横浜市磯子区滝頭

降水日	初期1mm		一降水全量			酸性雨情報
	pH	EC	pH	EC	降水量(mm)	
4月2日	6.24	27.5	5.35	28.0	22.3	第108号
4月5日	4.32	55.3	4.68	17.4	20.4	
4月10日	6.52	138.1	6.52	138.1	0.4	
4月11～12日	4.21	82.7	4.84	19.8	80.6	第109号
4月16日	4.19	71.3	4.53	37.9	5.7	
4月19～20日	4.04	57.9	5.95	20.9	15.9	
4月19～20日	3.96	122.3	3.92	116.0	2.9	第110号
4月25日	4.93	61.7	4.77	36.7	9.6	
4月27日	4.68	28.0	4.74	17.2	6.4	
4月28日	3.92	157.0	3.92	157.0	0.22	
4月29日	3.95	79.8	3.96	79.4	1.3	
5月2日	6.47	77.5	6.14	34.1	10.5	
5月7日	6.48	51.6	6.21	24.1	11.8	
5月8日	3.83	133.3	3.93	133.8	2.4	
5月9～10日	3.78	130.6	3.87	104.4	4.5	第111号
5月11日	4.87	20.0	4.84	15.2	8.6	
5月13～14日	4.33	70.8	5.02	18.5	16.2	
5月17～18日	4.27	46.7	4.43	32.1	9.2	
5月19日	4.20	64.3	4.20	64.3	0.22	
5月19～20日	4.62	17.3	4.94	11.4	18.5	
5月23日	5.59	22.2	5.59	22.2	0.6	第112号
5月24～25日	4.23	50.2	4.98	11.9	73.2	
5月27～28日	4.66	32.0	4.72	24.2	20.1	
5月23日	5.59	22.2	5.59	22.2	0.56	第113号
5月24～25日	4.23	50.2	4.98	11.9	73.2	
5月27～28日	4.66	32.0	4.72	24.2	20.1	
6月26日	3.66	108.0	3.77	86.4	5.7	第114号
6月26～27日	3.72	153.0	3.73	150.0	1.8	
7月1日	4.47	47.4	4.47	47.4	1.0	第115号
7月5～6日	3.94	60.5	4.43	25.8	34.1	
7月9～10日	3.72	156.9	3.72	156.9	1.0	
7月17～19日	5.89	44.2	4.82	15.5	106.7	第116号
7月20～21日	4.32	24.9	4.43	26.2	15.3	
7月22～24日	4.03	87.9	4.16	45.2	15.0	
8月8～9日	4.55	41.8	4.98	12.1	116.2	
8月12日	3.64	111.5	3.73	92.8	14.3	第117号
8月16～17日	6.31	43.0	5.79	18.9	10.5	
8月17～18日	5.45	14.5	4.94	9.9	11.8	
8月24日	3.75	76.5	3.82	80.8	1.5	第118号
8月25日	3.85	104.8	3.99	86.0	7.0	
8月30日	4.01	66.0	4.28	31.8	17.2	
9月1日	4.26	42.8	4.77	11.9	18.2	
9月4日	3.37	244.0	3.39	227.0	1.3	
9月6日	3.52	195.0	3.48	191.0	3.5	
9月11日	4.60	46.4	4.58	22.2	7.6	
9月12～14日	4.55	94.2	4.95	17.3	26.1	第119号
9月17～18日	5.05	98.4	4.77	24.2	43.6	
9月26～27日	6.65	87.7	6.12	8.8	47.5	第120号
10月1～2日	-	-	4.98	13.7	31.2	
10月2～3日	4.08	79.6	4.14	52.7	3.2	
10月4日	4.26	89.9	4.26	89.9	0.3	
10月5～7日	6.43	41.8	6.13	3.7	136.9	

10月22～24日	3.88	120.7	4.79	15.4	78.7	第121号
10月28～29日	3.92	70.5	4.16	39.8	6.7	
11月3日	3.99	98.7	4.07	66.9	2.5	第122号
11月7日	4.92	57.5	4.75	31.2	5.4	
11月11日	3.88	90.4	4.17	39.4	26.4	
11月19～20日	5.54	56.8	5.60	4.9	61.5	第123号
11月23～24日	4.51	32.4	4.85	15.8	10.2	
11月26～27日	5.12	53.9	5.04	11.8	34.4	第124号
11月28日	4.96	64.1	4.69	60.0	2.2	
12月9日	4.92	83.1	4.78	27.6	10.5	
12月12～13日	5.09	28.5	4.78	19.6	5.1	第125号
12月14～15日	5.44	41.2	4.64	21.2	12.3	
12月22日	4.68	70.1	4.68	701.0	0.2	
12月26～27日	-	-	5.47	4.2	164.0	第126号
1月6日	7.82	83.9	6.84	11.8	34.4	
1月17日	5.87	17.8	4.44	40.1	6.1	第127号
1月20～22日	6.65	63.0	5.51	21.8	10.8	
1月26日	5.94	22.7	5.02	14.8	4.5	第128号
2月9～10日	3.38	303.0	3.5	226.0	2.4	
2月14日	4.03	74.1	4.4	69.2	16.2	第129号
2月17～18日	5.14	50.4	4.82	15.8	30.9	
2月20日	4.17	111.0	4.23	95.8	1.4	
2月23日	3.73	135.0	4.34	38.0	13.7	
3月5日	6.37	190.0	5.63	41.9	32.1	第130号
3月6日	4.53	197.0	4.53	197.0	0.22	
3月11日	4.51	128.0	4.82	20.6	34.7	
3月19日	3.45	309.0	3.45	309.0	0.22	第131号
3月24～25日	3.69	145.0	4.34	93.3	12.4	
3月30日	4.4	122.0	4.61	45.7	8.0	第132号
3月31日	4.08	158.0	4.83	86.1	4.3	

注) 降水と降水との間隔が3 時間以上のものを別の降水として取り扱っております。
酸性雨(pH5.6 以下)のpH 値を赤文字で示しました。

平成17年度 酸性雨情報
(第87号～第108号)

横浜市環境科学研究所

測定地点:横浜市磯子区滝頭

降水日	初期1mm		一降水全量			酸性雨情報
	pH	EC	pH	EC	降水量(mm)	
4月3～4日	4.21	88.0	4.5	30.1	20.4	第87号
4月11～12日	5.47	19.6	5.4	13.3	31.2	
4月12～13日	5.50	24.8	5.5	15.7	7.0	
4月18～19日	4.18	81.9	4.0	85.3	14.6	
4月20～21日	4.30	65.7	4.4	28.1	24.2	
4月22日	3.98	179.8	3.98	179.8	0.6	第88号
4月25日	3.96	102.9	3.99	93.9	4.1	
4月26日	5.00	19.2	5.09	11.0	3.8	
4月26日	3.99	69.3	4.28	35.6	8.3	
5月2日	4.39	30.8	4.63	16.2	8.3	
5月6～7日	3.69	138.3	4.4	25.8	22.9	第89号
5月15日	4.23	74.0	4.15	72.5	2.5	
5月24～25日	3.85	88.3	4.0	57.7	5.7	
5月30日	5.27	14.4	5.38	8.6	71.3	第90号
6月2～4日	4.18	36.8	4.3	29.0	28.3	
6月10～11日	6.16	65.8	5.0	20.0	19.4	
6月15～16日	5.09	29.7	5.05	11.6	45.5	第91号
6月20日	3.98	59.3	3.98	59.3	1.0	
6月22～23日	4.29	26.9	4.69	11.9	66.9	
6月29～30日	5.27	23.3	4.59	14.7	31.8	
7月1～4日	4.62	13.4	4.47	20.6	52.7	第92号
7月5～6日	3.63	110.8	4.13	42.3	19.7	
7月6日	3.96	66.0	3.96	66.0	0.1	
7月7日	4.67	18.6	4.51	20.3	7.3	
7月9日	3.51	189.2	4.27	31.5	43.9	
7月14日	4.06	183.8	4.06	183.8	0.7	
7月19日	3.87	112.0	3.94	108.9	2.2	第93号
7月23日	4.04	89.4	4.05	69.8	7.5	第94号
7月26日	4.36	37.3	5.10	11.8	82.8	
8月2日	4.45	39.6	4.45	39.6	0.5	第95号
8月12～13日	3.84	86.1	4.35	29.9	22.3	
8月16日	4.99	33.0	4.85	36.7	1.9	
8月23～24日	4.27	72.1	4.46	30.0	30.6	第96号
8月25～26日	4.25	48.3	4.71	19.5	156.0	
8月30日	3.70	178.7	3.70	178.7	0.5	
9月4～5日	4.06	58.1	4.38	23.6	67.2	
9月5～6日	4.99	17.7	5.32	32.8	36.0	第97号
9月7日	5.58	36.2	5.31	16.1	11.1	
9月11日	4.40	50.8	4.40	50.8	0.3	
9月20日	3.73	135.7	3.68	151.4	2.2	第98号
9月24～25日	5.12	120.0	5.23	10.0	51.3	第99号
10月4～6日	5.16	50.0	4.60	32.8	23.2	
10月7～11日	4.11	66.8	4.73	16.2	44.3	
10月15～18日	3.74	95.6	4.41	24.7	66.9	第100号
10月18～19日	5.06	9.3	5.26	6.7	18.8	
10月22日	4.13	75.9	4.13	75.9	0.7	
10月26～27日	4.39	43.6	4.51	27.8	12.1	
10月29日	4.79	17.6	4.79	17.6	0.8	
11月6～7日と11月12日	4.17	75.6	4.5	27.0	41.1	第101号
12月4～5日	4.44	76.2	4.47	48.1	6.4	第102号
1月2日	6.66	51.4	6.73	24.6	4.1	第103号
1月9～10日	7.24	106.1	7.24	106.1	0.2	

1月14日	6.22	43.3	5.46	7.5	60.5	第104号
1月17日	4.09	68.2	4.09	68.2	0.3	
1月21日	6.25	36.1	5.89	10.2	17.8	
1月31日～1日	5.05	59.8	5.0	11.8	49.4	
2月6日～7日	5.72	31.1	4.6	20.9	8.6	第105号
2月16日～17日	4.24	57.4	4.4	42.6	12.1	
2月20日	6.08	38.2	5.69	9.3	20.7	
2月24日～26日	4.48	66.8	5.0	19.6	48.4	
2月28日～3月2日	4.41	48.3	4.9	12.8	43.0	第106号
3月3日	4.13	82.6	4.20	61.3	5.7	
3月10日	4.26	78.1	4.60	47.2	4.9	
3月16日	5.41	92.5	5.55	24.8	31.8	
3月18～19日	3.79	103.3	4.16	58.2	4.5	第107号
3月22～23日	4.81	45.2	4.68	24.2	18.8	
3月28～29日	4.09	81.4	4.23	53.5	9.9	第108号

注)降水と降水との間隔が3時間以上のものを別の降水として取り扱っております。
酸性雨(pH5.6以下)のpH値を赤文字で示しました。

平成16年度 酸性雨情報
(第67号～第86号)

横浜市環境科学研究所

測定地点:横浜市磯子区滝頭

降水日	初期1mm		一降水全量			酸性雨情報
	pH	EC	pH	EC	降水量(mm)	
4月1日	4.57	124.0	4.39	44.9	48.4	第67号
4月4日	4.61	159.0	4.52	48.7	8.3	
4月8日	3.83	105.0	4.28	48.5	4.8	
4月14日	3.84	134.0	4.15	55.6	8.6	
4月19～20日	5.15	51.1	4.75	22.2	24.8	
4月1日	4.57	124.0	4.39	44.9	48.4	第68号
4月4日	4.61	159.0	4.52	48.7	8.3	
4月8日	3.83	105.0	4.28	48.5	4.8	
4月14日	3.84	134.0	4.15	55.6	8.6	
4月19～20日	5.15	51.1	4.75	22.2	24.8	
5月13日	4.64	64.4	4.27	85.1	1.3	第69号
5月16日	4.13	44.4	4.51	30.6	12.4	
5月19～20日	4.18	66.2	4.51	19.7	39.4	
5月20～21日	4.32	60.0	5.06	7.3	64.0	
5月23日	3.53	198.2	3.69	145.5	1.9	
6月1日	6.35	58.4	4.73	27.6	11.8	第70号
6月6～7日	4.82	17.4	5.01	7.6	82.2	
6月7日	5.55	5.3	5.75	2.0	19.7	
6月9日	3.97	82.6	4.50	22.5	17.8	
6月11～13日	4.32	73.1	4.29	34.5	36.9	
6月21日	4.72	43.6	4.15	67.8	18.5	第71号
6月25～16日	4.67	34.8	4.65	21.3	15.6	
6月30日	5.48	15.2	5.09	9.0	8.3	
7月6日	5.06	20.6	4.72	17.4	6.7	第72号
7月11日	6.01	29.8	4.75	15.6	17.2	
7月15日	4.48	25.5	4.36	24.3	15.9	
7月26日	4.22	39.3	4.30	27.9	8.9	第73号
7月29日	6.19	23.3	5.10	14.9	29.6	
8月15日	4.08	100.3	4.37	30.1	30.6	第74号
8月17日	5.17	16.9	4.73	21.0	6.4	
8月22日	3.92	104.8	3.92	104.8	0.4	
8月23日	4.66	42.3	4.57	28.7	8.6	
8月28日	3.96	122.8	4.66	36.9	28.0	
8月31日	4.29	61.6	4.82	32.2	16.6	
9月4日	3.85	240.0	4.39	30.5	71.0	第75号
9月7日	5.96	11.5	4.63	21.5	3.1	
9月22日	4.15	77.3	4.15	77.3	1.0	
9月24～26日	6.50	27.6	4.64	39.1	8.0	第76号
9月27日	3.92	61.7	4.24	30.4	25.2	
9月29～30日	6.08	60.8	4.66	20.3	57.0	
10月3～4日	4.27	39.1	4.42	20.8	90.8	
10月4～6日	4.22	56.5	5.18	6.0	101.3	第77号
10月8～11日	5.01	25.9	5.08	28.9	281.8	
10月12～13日	4.10	44.7	4.59	27.7	27.7	
10月19～21日	4.73	76.2	4.79	17.0	210.0	
10月24日	3.91	126.7	3.91	126.7	0.45	
10月26～27日	4.18	68.5	4.43	27.2	11.1	第78号
10月30～11月1日	5.62	30.0	5.0	11.5	66.6	
11月8日	4.47	74.8	4.47	74.8	0.38	
11月11～12日	4.80	42.0	5.07	10.9	41.7	
11月15日	4.33	66.9	4.56	17.4	30.6	
11月18～20日	4.20	48.8	4.9	10.7	34.1	第79号

12月4～5日	6.18	34.3	4.7	73.0	58.3	第80号
12月12日	4.58	266.0	4.56	77.1	1.6	
12月15日	6.84	44.3	6.84	44.3	0.18	
12月20日	4.73	87.4	4.73	87.4	0.35	
12月29～31日	4.47	43.3	5.07	25.6	30.9	第81号
1月6日	4.68	24.7	4.79	37.1	2.1	
1月15日	4.70	36.0	5.29	9.8	28.7	
1月23日	5.39	34.6	4.76	36.4	2.9	第82号
1月25～26日	4.06	101.8	4.20	50.9	10.8	
1月29日	4.49	41.9	4.49	41.9	1.0	
2月8日	4.98	37.4	4.62	45.1	2.9	第83号
2月10日	4.90	12.1	4.76	17.4	2.6	
2月16日	4.44	69.8	4.47	32.0	20.4	
2月18日	5.61	13.7	5.09	10.7	14.0	
2月24～25日	6.33	62.2	5.30	14.9	14.3	第84号
3月3～4日	4.15	66.3	4.57	21.3	17.2	
3月11日	4.69	31.8	5.52	10.8	13.7	第85号
3月17日	3.94	70.2	4.19	35.6	6.7	
3月22日	4.15	154.8	4.4	36.0	33.8	
3月24日	4.05	82.5	4.19	82.5	3.2	第86号
3月28日	4.3	40.4	4.47	22.4	29.6	

注)降水と降水との間隔が3時間以上のものを別の降水として取り扱っております。

酸性雨(pH5.6以下)のpH値を赤文字で示しました。

平成15年度 酸性雨情報
(第48号～第66号)

横浜市環境科学研究所

測定地点:横浜市磯子区滝頭

降水日	初期1mm		一降水全量			酸性雨情報
	pH	EC	pH	EC	降水量(mm)	
4月2日	4.30	—	4.69	—	14.0	第48号
4月4～5日	5.97	—	5.18	—	50.0	
4月8日	4.55	—	4.82	—	32.5	
4月9日	3.73	—	3.66	—	1.3	
4月12日	5.13	—	4.56	—	13.4	第49号
4月15日	4.71	—	4.52	—	3.8	
4月20日	4.68	—	4.10	—	5.7	
4月23日	3.43	—	3.53	—	1.4	
4月23～24日	5.18	—	4.61	—	1.9	第50号
4月25～26日	3.88	—	4.47	—	16.9	
4月30日	4.93	—	4.93	—	0.8	
5月8～9日	6.64	—	4.82	—	1.9	
5月12日	4.21	—	4.34	—	2.9	第51号
5月14～5月16日	5.39	—	4.86	—	34.1	
5月17～19日	4.07	—	4.61	—	8.9	
5月20～21日	3.53	—	4.38	—	24.5	
5月26日	3.76	—	3.84	—	1.5	第52号
5月27日①	4.51	—	4.45	—	2.4	
5月27日②	3.92	—	4.18	—	2.2	
5月31～6月1日	4.26	—	4.84	—	104.1	
6月4日	4.04	—	4.07	—	8.9	第53号
6月7日	4.28	—	4.30	—	1.2	
6月10～12日	4.06	—	4.44	—	13.4	
6月13～15日	4.62	—	4.55	—	3.0	
6月16～17日	4.29	—	4.75	—	2.9	第54号
6月18日	4.37	—	4.35	—	2.2	
6月22～23日	4.25	—	4.01	—	3.5	
6月23～24日	3.61	—	4.09	—	18.5	
6月24～25日	3.83	—	4.31	—	15.0	第55号
6月26日	3.37	—	3.37	—	0.22	
6月28～29日	4.11	—	4.11	—	3.0	
7月1日	4.81	—	4.39	—	8.9	
7月3～4日	4.60	—	4.51	—	61.8	第56号
7月6～8日	4.13	—	4.01	—	11.1	
7月10日7～8時	3.04	—	3.04	—	0.26	
7月10日15～18時	3.94	—	4.15	—	6.4	
7月12～14日	4.44	—	4.88	—	42.4	第57号
7月21日	3.74	—	4.36	—	33.4	
7月23～24日	3.52	—	4.30	—	30.3	
7月25～26日	4.15	—	4.46	—	27.7	
7月29日	3.88	—	3.93	—	2.9	第58号
7月29～30日	4.48	—	4.87	—	24.8	
7月31日	3.99	—	4.02	—	1.6	
8月5日	4.24	—	4.24	—	0.28	
8月8～9日	4.21	—	4.71	—	40.4	第59号
8月13～18日	4.03	—	5.22	—	333	
8月27日	5.64	—	5.35	—	30.3	
9月20～24日	6.23	—	5.72	—	130.6	
9月25日	3.88	—	3.88	—	0.7	第59号
10月6～7日	4.86	—	5.74	—	3.5	
10月11～13日	6.09	—	5.19	—	54.7	
10月14～15日	6.42	—	5.15	—	29.9	
10月18日	3.94	—	4.32	—	1.9	

10月22～23日	5.79	—	5.29	—	37.3	第60号
10月28日	3.94	—	4.65	—	43.0	
11月1～4日	4.68	—	4.39	—	4.5	
11月5～6日	3.86	—	4.73	—	60.1	第61号
11月9～12日	3.86	—	4.60	—	49.4	
11月15～16日	4.20	—	4.81	—	14.3	
11月20～21日	3.53	—	4.44	—	43.9	
11月25日	5.07	—	5.34	—	39.5	第62号
12月5日	4.72	—	4.68	—	2.2	
12月11～12日	4.37	—	4.67	—	24.2	
12月12日	4.46	—	4.36	—	3.2	
12月17日	4.38	—	4.38	—	0.14	
12月26～27日	4.72	—	4.36	—	2.5	第63号
1月13日	3.88	—	4.43	—	3.5	
1月17～19日	6.38	—	4.66	—	8.9	第64号
2月2日	4.75	—	4.67	—	20.4	
2月4日	3.78	—	3.78	—	0.8	
2月22～23日	6.37	143	4.92	57.0	8.3	第65号
3月1日	5.47	109	4.82	71.9	4.1	
3月4日	5.54	52.2	5.81	50.7	1.6	
3月6日	5.52	26.4	5.01	18.9	6.7	
3月12日	6.58	84.5	6.58	84.5	0.89	第66号
3月18日	6.88	57.3	5.44	32.2	9.2	
3月20日	5.02	38.3	5.35	13.9	14.0	
3月22～24日	4.59	45.7	4.72	23.7	43.9	
3月25～26日	7.05	69.4	4.96	27.0	15.3	
3月30～31日	3.7	238	4.65	17.4	73.8	

注) 降水と降雪との間隔が3時間以上のものを別の降水として取り扱っております。
酸性雨(pH5.6以下)のpH値を赤文字で示しました。

平成14年度 酸性雨情報

(第24号～第47号)

横浜市環境科学研究所

測定地点:横浜市磯子区滝頭

降水日	初期1mm pH	一降水全量		酸性雨情報	
		pH	降水量(mm)		
4月4日	4.56	4.56	0.2	第24号	
4月7日	4.16	4.28	3.2		
4月11日	5.09	4.49	17.5		
4月12日	4.32	4.32	0.9		
4月21日	4.53	5.06	37.3		
4月25日	4.45	4.54	7.0	第25号	
4月30日	4.51	4.56	4.1		
5月4日	4.76	4.76	0.8		
5月7日	3.57	3.94	2.2		
5月7日	4.29	4.37	13.4		
5月9日	4.15	4.15	0.2	第26号	
5月10日	4.78	4.93	43.6		
5月13日	3.62	3.93	17.5		
5月16日	3.69	3.82	1.6		
5月17日	4.16	4.45	31.2		
5月21日	4.21	4.38	3.0	第27号	
5月24～26日	3.97	4.18	22.0		
5月27日	4.04	4.15	2.7		
5月27日	3.75	4.11	12.4		
6月5日	3.70	3.87	4.5		第28号
6月11日	4.64	4.42	1.9		
6月12日	5.87	4.83	9.6		
6月15日	4.58	5.10	60.9		
6月18日	4.16	4.83	47.8	第29号	
6月20日	3.63	4.28	30.9		
6月24日	3.71	3.94	1.8		
6月25～27日	3.97	4.35	36.6		
6月29～7月1日	3.45	4.51	49.7		第30号
7月10日	3.69	5.02	81.8		
7月13日	5.41	5.32	2.5	第31号	
7月16日	5.29	5.06	78.0		
7月17日	4.39	4.71	2.5		
7月24～25日	6.51	5.23	16.6		第32号
8月1日	4.25	4.25	0.2		
8月2日	3.76	4.16	8.0		
8月16日	4.13	4.34	27.1	第33号	
8月18～19日	6.29	5.31	114.0		
8月23日	4.05	4.19	33.1		
8月28日	5.85	4.89	8.9		第34号
9月6～8日	5.80	5.06	122.0		
9月9日	4.12	4.46	65.3	第35号	
9月13～16日	3.50	4.06	16.6		
9月17日	4.34	4.70	14.0		
9月22日	6.23	5.03	9.9		第36号
9月27～28日	6.52	5.04	32.8		
9月30～10月1日	4.15	4.97	91.1		
10月7日	3.85	4.91	63.4	第37号	
10月8日	6.27	4.65	2.9		
10月15日	3.71	3.71	1.0		
10月15～16日	4.26	4.62	9.6		
10月18日	4.24	4.37	20.1		
10月20～21日	4.13	4.46	52.2		

10月24日	4.28	4.36	3.8	第38号
10月26～27日	5.05	4.61	3.7	
11月1日	5.93	4.62	7.6	第39号
11月12日	6.39	4.51	2.4	
11月25日	6.77	5.12	16.9	第40号
11月26日	4.82	4.75	5.1	
12月1日	4.29	4.38	1.5	第41号
12月2日	4.29	4.29	1.0	
12月4日	3.90	4.57	21.2	
12月7日	6.02	5.08	30.9	
12月17日	5.67	4.81	5.1	
12月19日	6.57	6.57	0.5	
12月21～22日	5.53	5.37	30.6	
1月3～4日	4.52	4.83	22.9	
1月19日	3.97	4.53	13.1	第42号
1月20日	3.94	3.94	0.6	
1月23日	4.27	4.67	25.5	第43号
1月26～27日	5.77	4.8	57.3	
2月8～9日	3.89	4.44	21.7	第44号
2月10～11日	3.54	3.96	12.1	
2月16日	4.56	4.81	15	第45号
2月18日	3.99	4.16	2.7	
2月20日	4.24	4.39	1.7	
2月24日	4.8	4.76	7.6	
3月1日	4.11	4.69	163.1	第46号
3月3日	5.4	5.05	24.5	
3月6日	6.13	5.02	23.2	
3月16日	4.19	4.44	21	第47号
3月18日	4.07	4.1	3.2	
3月22日	4.9	4.9	0.8	
3月25日	4.11	4.55	22.9	
3月27日	4.24	4.24	0.5	

注) 降水と降水との間隔が3 時間以上のものを別の降水として取り扱っております。
酸性雨(pH5.6 以下)のpH 値を赤文字で示しました。

平成13年度 酸性雨情報
(第2号～第23号)

横浜市環境科学研究所

測定地点:横浜市磯子区滝頭

降水日	初期1mm pH	一降水全量		酸性雨情報
		pH	降水量(mm)	
5月16日	4.23	4.24	17.5	第2号
5月19日	5.54	5.54	0.5	
5月22日	4.41	5.11	53.2	
5月24日	3.73	4.51	18.5	
5月27日	3.83	4.34	27.1	
5月29日	3.97	3.97	0.6	
5月29日	4.19	4.36	4.8	
5月30日	4.17	4.83	37.6	第3号
6月5日	2.98	3.25	2.5	
6月6日	3.67	3.93	8.3	
6月7日	3.98	4.57	31.2	
6月9日	3.21	3.21	0.7	第4号
6月13日	3.48	4.39	68.3	
6月19日	6.04	5.14	15.8	第5号
6月21日	3.61	4.04	3.3	
6月22日	4.42	4.26	3.5	
6月30日	4.06	4.02	1.9	第6号
7月25日	3.84	4.17	47.4	第7号
7月25日	3.94	4.11	5.1	
8月11日	3.52	3.65	2.9	第8号
8月18日	6.30	4.42	2.2	第9号
8月21日	4.68	4.93	150.8	
8月26日	3.69	4.03	36.3	
8月27日	4.00	4.03	2.5	
8月29日	4.16	4.07	46.2	第10号
8月31日	3.41	4.03	15.2	
9月3日	5.73	4.54	12.4	
9月8日～11日	5.49	4.95	170.4	第11号
9月15日	3.83	4.10	2.5	
9月20日	3.25	3.55	1.1	
9月21日	4.28	4.29	14.3	第12号
9月30日	5.24	5.05	96.5	
10月5日	5.27	5.27	0.4	第13号
10月8日	6.27	4.89	9.2	
10月10日	5.30	5.27	89.5	
10月16日	4.17	4.17	0.9	第14号
10月17日	4.52	4.85	34.4	
10月22日	3.86	4.31	23.9	
10月28日	3.87	4.69	48.4	
10月29日	4.80	4.80	0.6	第15号
11月3日	3.89	4.48	23.2	
11月5日	4.04	4.36	65.9	
11月9日	5.67	4.73	49.4	
11月12日	4.22	4.47	4.1	第16号
11月13日	3.72	3.72	1.0	
11月30日	4.08	4.04	1.3	第17号
12月4日	3.64	4.50	11.8	
12月6日	4.38	4.63	9.6	
12月13日	5.26	4.98	16.2	第18号
12月21日	6.12	4.67	5.1	
12月25日	4.59	4.59	0.3	第19号
1月7日	3.77	4.19	9.9	

1月16日	4.95	4.40	3.5	第20号
1月21日	5.16	4.97	65.0	
1月25日	5.12	5.21	43.0	
2月3日	4.17	4.62	16.9	第21号
2月5日	4.29	4.26	12.4	
2月11日	4.25	4.25	0.2	
2月17日	4.80	4.37	2.5	第22号
2月28日	6.79	5.19	4.1	
3月6日	3.89	4.39	8.0	
3月15日	4.34	4.52	14.3	第23号
3月22日	7.45	5.71	8.3	
3月26～27日	4.71	4.63	30.9	
3月29～31日	3.61	4.22	43.0	

注)降水と降水との間隔が3時間以上のものを別の降水として取り扱っております。
酸性雨(pH5.6以下)のpH値を赤文字で示しました。

酸性雨情報

(第 1 号)

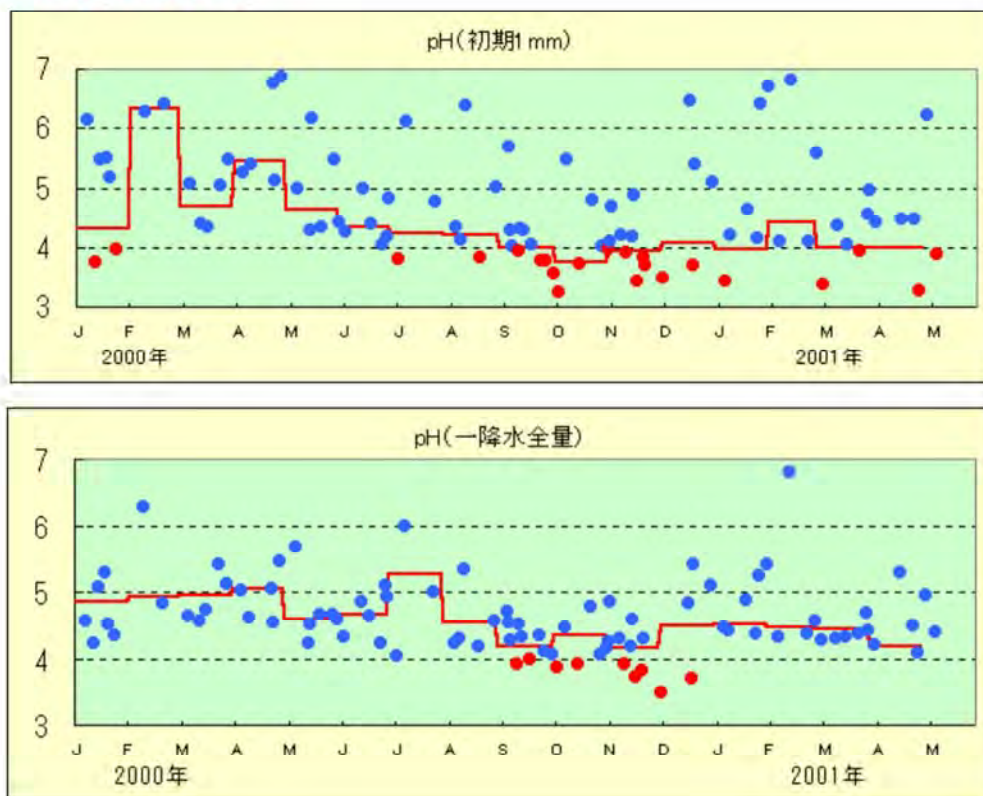
平成 13 年 5 月 11 日

横浜市環境保全局環境科学研究所

測定地点 横浜市磯子

2000 年 9 月以降、三宅島火山ガスの影響とみられる雨水の pH の低下が目立っております。2000 年 10 月 2 日は pH3.24, 2001 年 4 月 28 日は pH3.28 を記録しました。

注) pH3 未満になると、皮膚がヒリヒリする等の人体被害や植物の葉に斑点が残る等の影響が出ることがありますので注意が必要です。



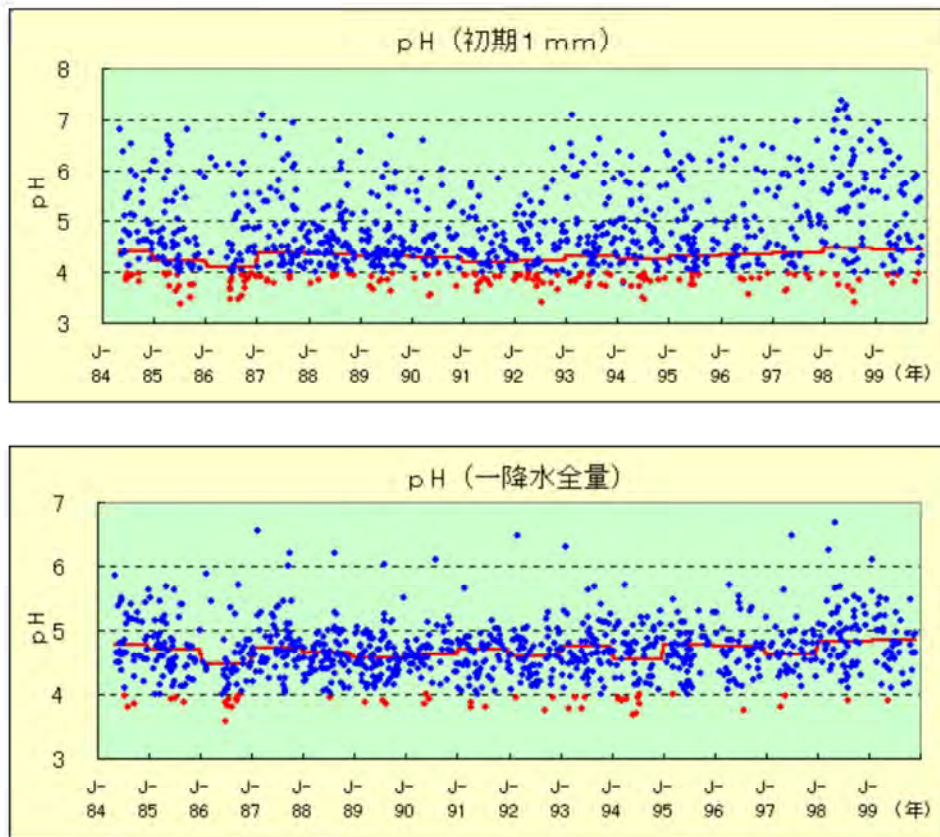
注) 初期 1mm とは雨の降り始め 1mm 目、一降水全量とは降り始めから終わりまでのことを示します。赤丸は pH4 未満、赤線は 1 ヶ月平均を示します。英頭文字は月名を示します。

1984年～1999年までの結果

測定地点 横浜市磯子

横浜市環境科学研究所では1984年より自動雨水採取装置を用い年間を通じ雨を採取し、酸性雨の観測を行っています。図は1984年～1999年の一雨毎のpHの結果を示したものです。

この16年間、初期1mm降水は年平均pH4.3前後（最低pH3.39、最高pH7.38）、一降水全量は年平均pH4.7前後（最低pH3.57、最高pH6.68）で推移しています。季節的には、酸性の強い雨（pHが低い雨）が春、夏に多く出現する傾向にあります。



注) 初期1mm降水とは雨の降り始め1mm目、一降水全量とは降り始めから降り終わりまでのことを示します。赤丸はpH4未満、赤線は年平均(降水量で重み付けした加重平均)を示します。英頭文字Jは1月を示します。