

3.2.7 交通、運輸の状況

1) 道路交通

調査区域の主要道路網及び交通量調査地点は図 3.2-13 に、交通量の状況は表 3.2-19 に示すとおりです。

対象事業実施区域周辺の主な道路網として、対象事業実施区域内の東側を南北方向に鎌倉街道が通っています。また、対象事業実施区域の西側は旧鎌倉街道に接しており、旧鎌倉街道は対象事業実施区域の北側及び南側において県道横浜鎌倉線と合流しています。

調査区域のバス路線は、図 3.2-14 に示すとおりです。

対象事業実施区域周辺では、横浜市営バスのほか、神奈川中央交通バス、京浜急行バス、江ノ電バスが運行しています。

表 3.2-19 交通量の状況（平日 12 時間）※

No.	路線名	観測地点地名	平成22年度		平成27年度		令和3年度	
			交通量 (台)	大型車 混入率 (%)	交通量 (台)	大型車 混入率 (%)	交通量 (台)	大型車 混入率 (%)
1	一般国道16号 (横浜横須賀道路)	高速神奈川 3 号狩場線 狩場 IC～汐見台平戸線別所 IC	—	—	41,711	12.7	—	—
2		狩場 IC～別所 IC	43,157	14.8	—	—	—	—
3	環状2号線	日野立体	—	—	7,310	9.7	—	—
4		日野立体	—	—	7,000	18.3	—	—
5		日野立体	—	—	22,375	23.2	—	—
6		打越	7,440	8.7	—	—	35,095	16.9
7		日野立体	7,631	17.8	—	—	—	—
8		港南区笠下2-13、5-19	34,338	21.1	—	—	—	—
9		日野立体（高架部）	24,238	20.7	—	—	—	—
10		港南区日野5丁目24	—	—	—	—	30,749	16.2
11	県道横浜鎌倉線 (鎌倉街道)	関ノ下	—	—	22,292	15.3	—	—
12		関ノ下	—	—	20,013	13.0	—	—
13		日野立体	—	—	16,780	8.8	—	—
14		港南区最戸1-14	9,072	8.3	—	—	—	—
15		鎌倉街道	19,344	10.4	—	—	—	—
16		日野立体	18,862	10.8	—	—	—	—
17		港南区上大岡西2丁目15-23	—	—	—	—	17,838	9.7
18		南区中里 1 丁目13-21	—	—	—	—	16,875	7.4
19	県道横浜伊勢原線	打越	—	—	11,679	9.0	—	—
20		関ノ下	—	—	8,997	16.8	—	—
21		打越	8,933	10.3	—	—	—	—
22		環状2号線	33,662	18.1	—	—	—	—
23		港南区上大岡西2丁目15-23	—	—	—	—	7,401	10.3
24	汐見台平戸線	南区別所4-13	8,325	9.3	—	—	7,829	8.6
25		南区中里 1 丁目13-21	—	—	—	—	5,620	8.0

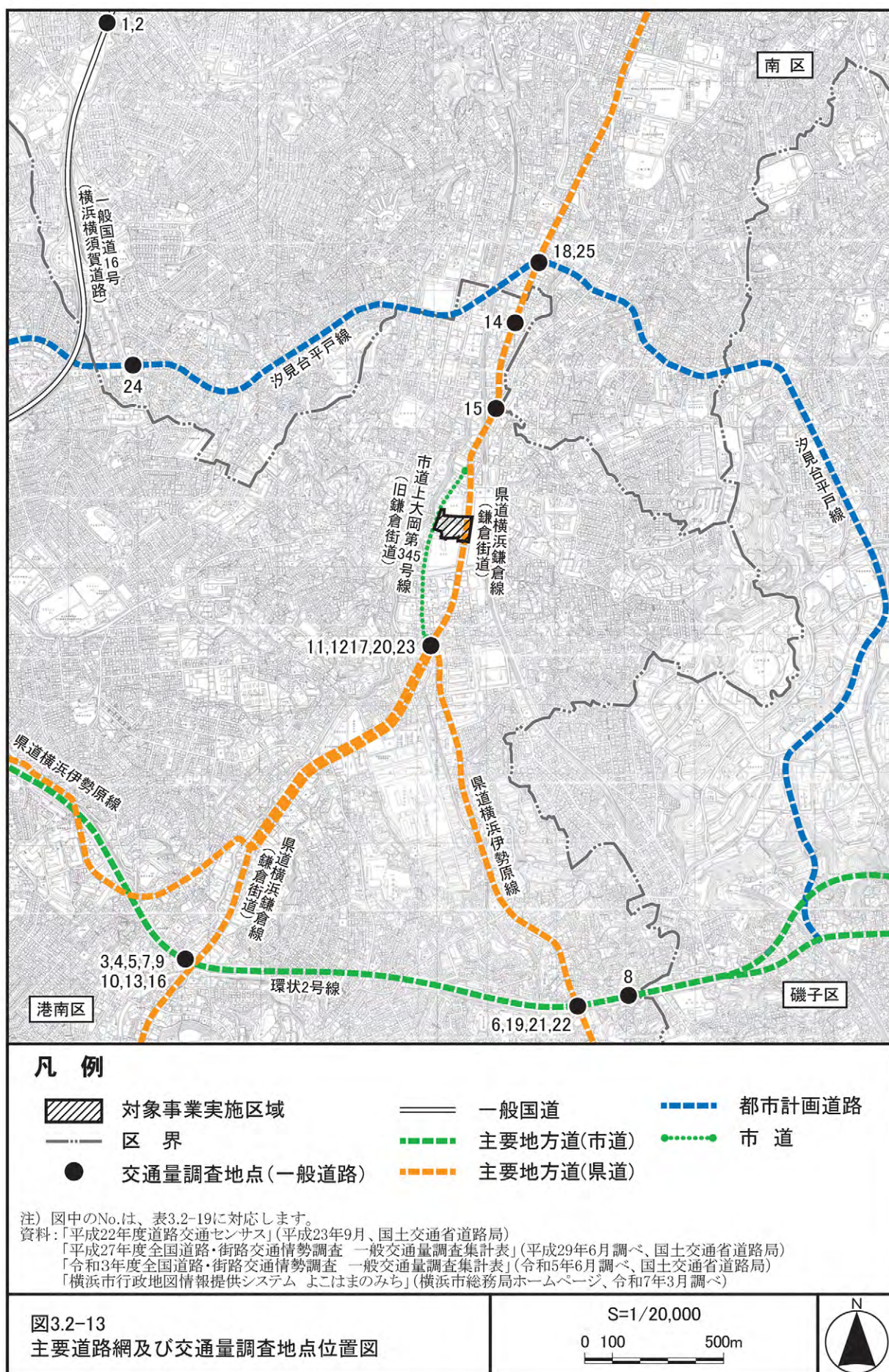
注) 表中の No. は、図 3.2-13 に対応します。

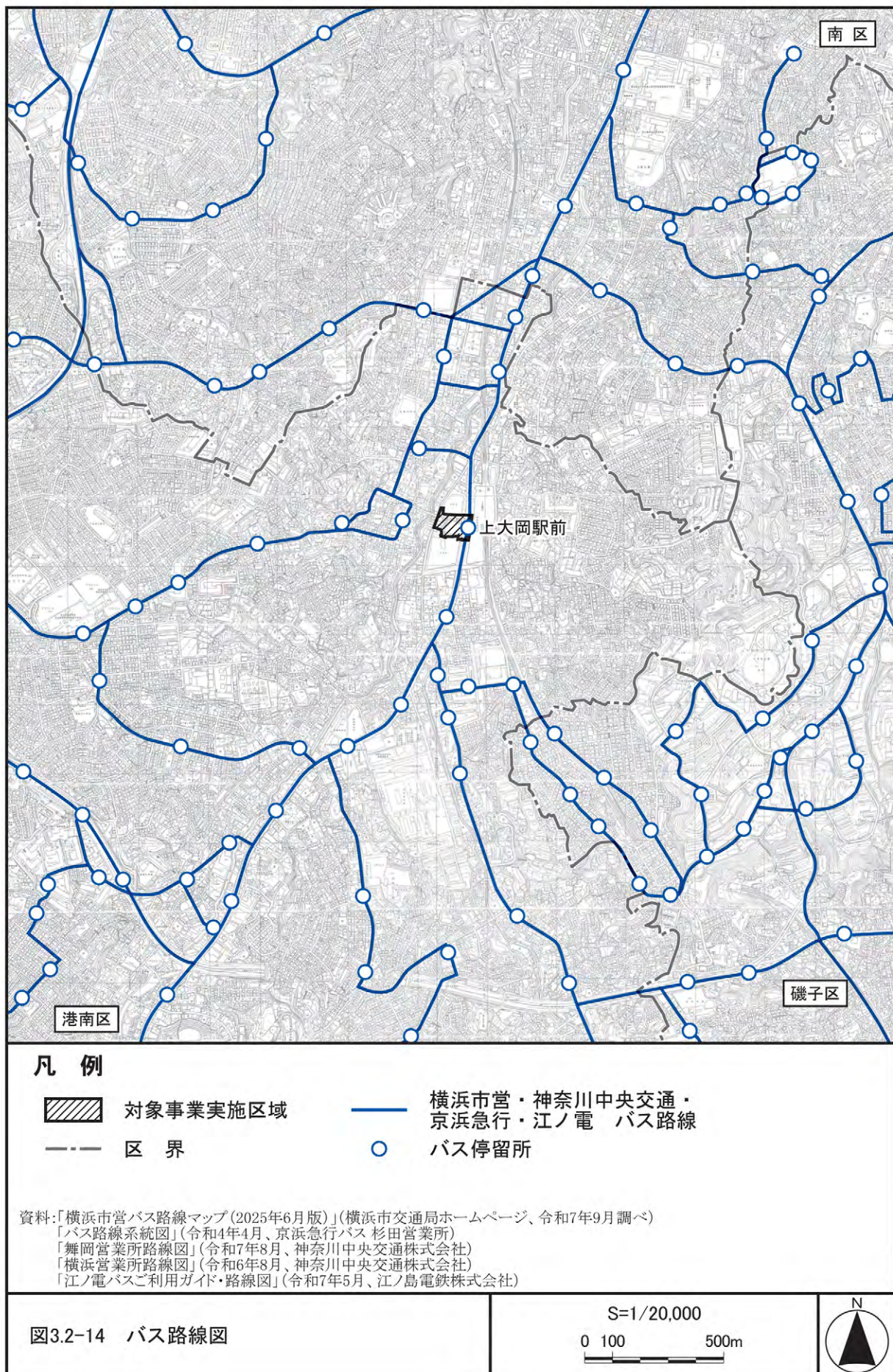
※：12 時間は 7:00～19:00 の時間帯を指します。

資料：「平成 22 年度道路交通センサス」（平成 23 年 9 月、国土交通省道路局）

「平成 27 年度全国道路・街路交通情勢調査 一般交通量調査集計表」（平成 29 年 6 月、国土交通省道路局）

「令和 3 年度全国道路・街路交通情勢調査 一般交通量調査集計表」（令和 5 年 6 月、国土交通省道路局）





2) 鉄道

調査区域の鉄道網の状況は、図 3.2-15 に示すとおりです。

調査区域を走行する旅客用鉄道は、横浜市営地下鉄及び京浜急行線です。対象事業実施区域の一部は、横浜市営地下鉄上大岡駅の地上部に位置しています。

調査区域に位置している鉄道駅の乗降車人員は、表 3.2-20 に示すとおりです。

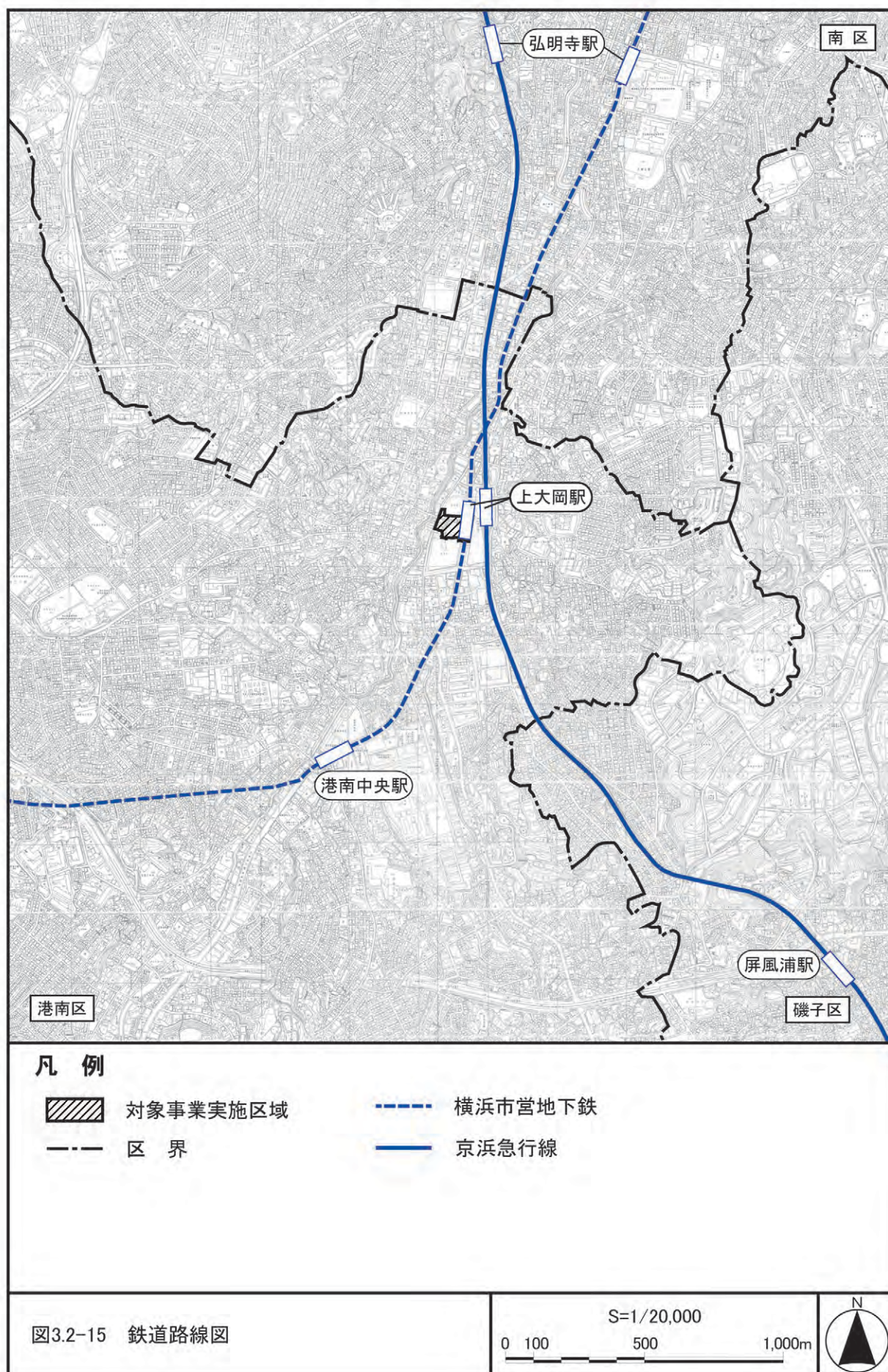
乗降車人員は、新型コロナウイルス感染症緊急事態宣言等による人流抑制の影響があったと考えられる令和 2 年度は全ての駅で大幅に減少していましたが、その後は回復傾向にあり、全ての駅で増加傾向となっています。

表 3.2-20 鉄道駅の乗降車人員（1 日平均）

単位：人

路線	駅名	令和 2 年度	令和 3 年度	令和 4 年度	令和 5 年度	令和 6 年度
横浜市営地下鉄	弘明寺	15,990	17,149	18,715	19,497	19,818
	上大岡	57,119	62,278	66,227	67,321	67,756
	港南中央	15,323	16,219	17,242	17,810	17,987
京浜急行線	弘明寺	22,984	24,442	26,055	26,373	26,431
	上大岡	105,269	112,211	121,420	125,037	125,836
	屏風浦	14,208	14,868	15,886	16,209	16,464

資料：「横浜市統計書[web 版]」（横浜市政策経営局統計情報課ホームページ、令和 7 年 9 月調べ）



3.2.8 公共施設等の状況

1) 教育機関等

調査区域における教育機関等は、表 3.2-21(1)～(2)及び図 3.2-16 に示すとおりです。

B 地区にあるカミオの中に上大岡ゆう保育園 (No.10)、対象事業実施区域の西南西約 80m につばさ保育園 (No.13) があります。対象事業実施区域が指定されている通学区域は、小学校は市立桜岡小学校 (No.71)、中学校は市立港南中学校 (No.84) です。

表 3.2-21(1) 教育機関等

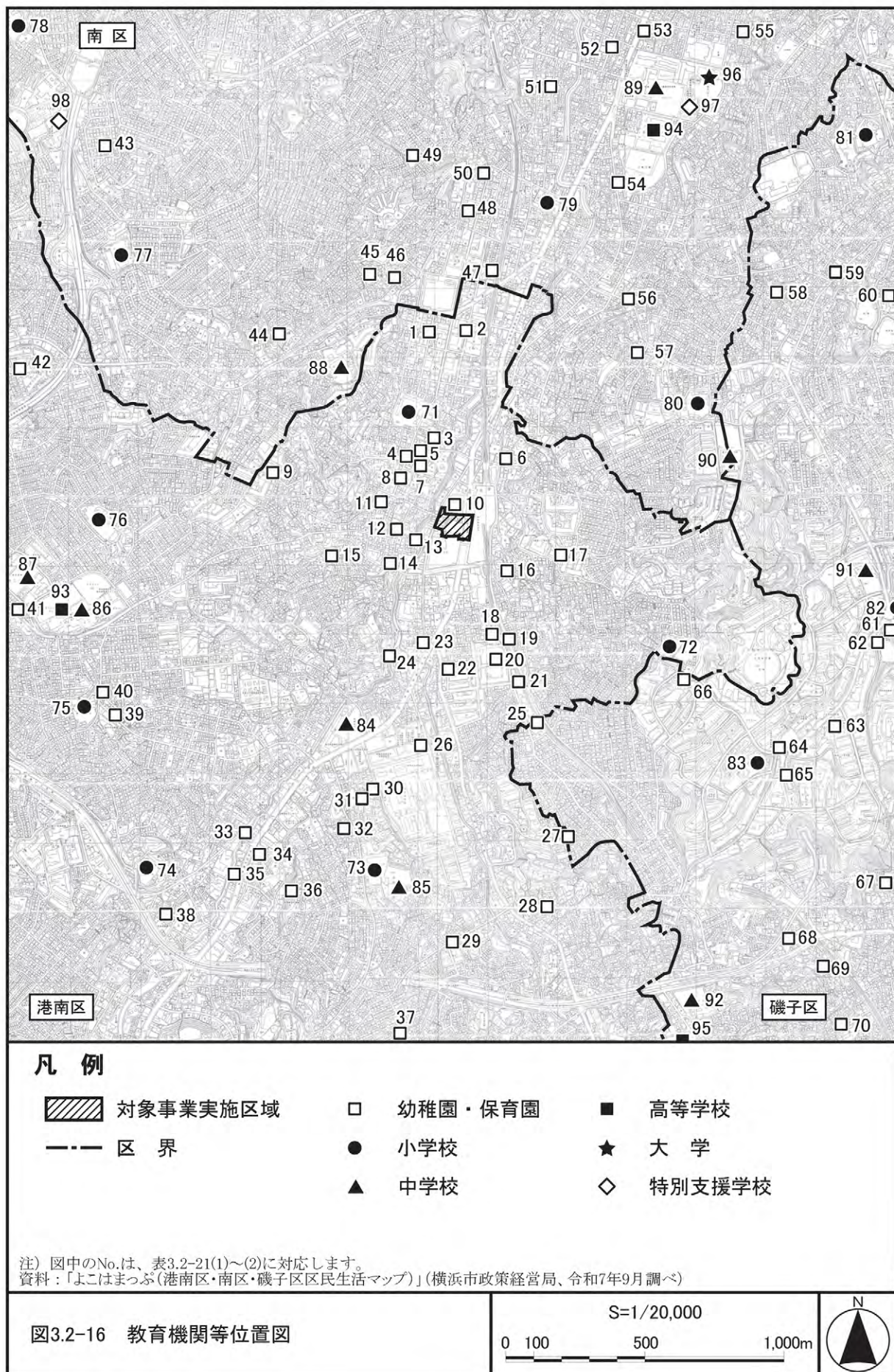
施設種別	行政区分	No.	名 称
幼稚園・保育園	港南区	1	キッズガーデン横浜最戸
		2	アスクさいど保育園
		3	上大岡ラビット保育園 TWINS
		4	つくし保育園上大岡
		5	つばさ保育園分園
		6	小学館アカデミーかみおおおか保育園
		7	めぐみ保育園
		8	上大岡センター保育室
		9	大久保保育園
		10	上大岡ゆう保育園
		11	上大岡ちゅーりっぷ保育園
		12	ちゅーりっぷハウス
		13	つばさ保育園
		14	上大岡イングリッシュキンダーガーデン
		15	上大岡はるかぜ保育園
		16	クオリスキッズ上大岡駅前保育園
		17	上大岡東保育園
		18	クオリスキッズ上大岡西保育園
		19	京急キッズランド上大岡保育園
		20	グローバルキッズ上大岡園
		21	ウィズダムアカデミー横浜上大岡校
		22	アスク上大岡保育園
		23	NYC International School
		24	ちゅーりっぷキッズ
		25	びーまん保育園上大岡
		26	港南つくしんぼ保育園
		27	森が丘幼稚園
		28	東樹院幼稚園
		29	オリーブ保育園 港南
		30	あゆみ幼稚園
		31	クオリスキッズ港南中央保育園
		32	笹下保育園
		33	港南子育て支援ワーカーズコレクティブ ぱすてる
		34	アスク港南中央保育園
		35	Poco a Poco 保育園
		36	大谷幼稚園
		37	笹下南つくしんぼ保育園
		38	日野幼稚園
		39	プリスクール室の木 室の木幼稚園
		40	キッズアミ
		41	オハナ上永谷保育園
		42	港南あひる保育園
	南区	43	横浜白山幼稚園
		44	よこはま風の遊育園
		45	別所保育園
		46	上大岡ラビット保育園

表 3.2-21(2) 教育機関等

施設種別	行政区分	No.	名 称
幼稚園・保育園	南区	47	さくらザウルス別所ひろば
		48	くるみ幼稚園
		49	久良岐保育園
		50	アイン弘明寺保育園
		51	大岡おひさま保育園
		52	びーまん保育園弘明寺
		53	パナマリア保育園弘明寺園
		54	南若宮幼稚園
		55	横浜英和幼稚園
		56	ブチ・ナーサリー弘明寺
		57	大岡はるかぜ保育園
		58	金剛保育園
		59	育美幼稚園
		60	岡村幼稚園
	磯子区	61	汐見台東幼稚園
		62	汐見台愛育園
		63	汐見台第二愛育園
		64	康心会汐見台病院 ひまわり保育室
		65	汐見台中央幼稚園
		66	汐見台西幼稚園
		67	森幼児園
		68	屏風ヶ浦はるかぜ保育園
		69	屏風ゆめの森保育園
		70	屏風ヶ浦保育園
小学校	港南区	71	市立桜岡小学校
		72	市立上大岡小学校
		73	市立南台小学校
		74	市立吉原小学校
		75	市立相武山小学校
		76	市立下永谷小学校
	南区	77	市立六つ川西小学校
		78	市立別所小学校
		79	市立南小学校
		80	市立藤の木小学校
	磯子区	81	市立岡村小学校
		82	市立浜小学校
		83	市立汐見台小学校
中学校	港南区	84	市立港南中学校
		85	市立笹下中学校
		86	市立南高等学校附属中学校
		87	市立東永谷中学校
	南区	88	市立南が丘中学校
		89	横浜国立大学教育学部附属横浜中学校
		90	市立藤の木中学校
	磯子区	91	市立汐見台中学校
		92	市立森中学校
高等学校	港南区	93	市立南高等学校
	南区	94	市立横浜総合高等学校
	磯子区	95	県立磯子工業高等学校
大学	南区	96	放送大学 神奈川学習センター
特別支援学校	南区	97	県立横浜南養護学校
		98	横浜国立大学教育学部附属特別支援学校

注)表中の No.は、図 3.2-16 に対応します。

資料：「よこはまっぷ（港南区・南区・磯子区区民生活マップ）」（横浜市政策経営局、令和7年9月調べ）



2) 医療機関

調査区域における主な医療機関は、表 3.2-22 及び図 3.2-17 に示すとおりです。

対象事業実施区域の北北東約 650mに横浜東邦病院（No.3）、南西約 900mに医療法人社団 厚済会 横浜じんせい病院（No.2）があります。

表 3.2-22 主な医療機関

行政区分	No.	名 称
港南区	1	医療法人徳洲会 日野病院
	2	医療法人社団 厚済会 横浜じんせい病院
	3	横浜東邦病院
南区	4	神奈川県立こども医療センター
磯子区	5	康心会汐見台病院

注) 表中の No.は、図 3.2-17 に対応します。

資料：「横浜市内の病院名簿（令和 7 年 8 月 1 日現在）」（横浜市健康福祉局ホームページ、令和 7 年 9 月調べ）

3) 官公庁、郵便局

調査区域の主な官公庁、郵便局は、表 3.2-23 及び図 3.2-18 に示すとおりです。

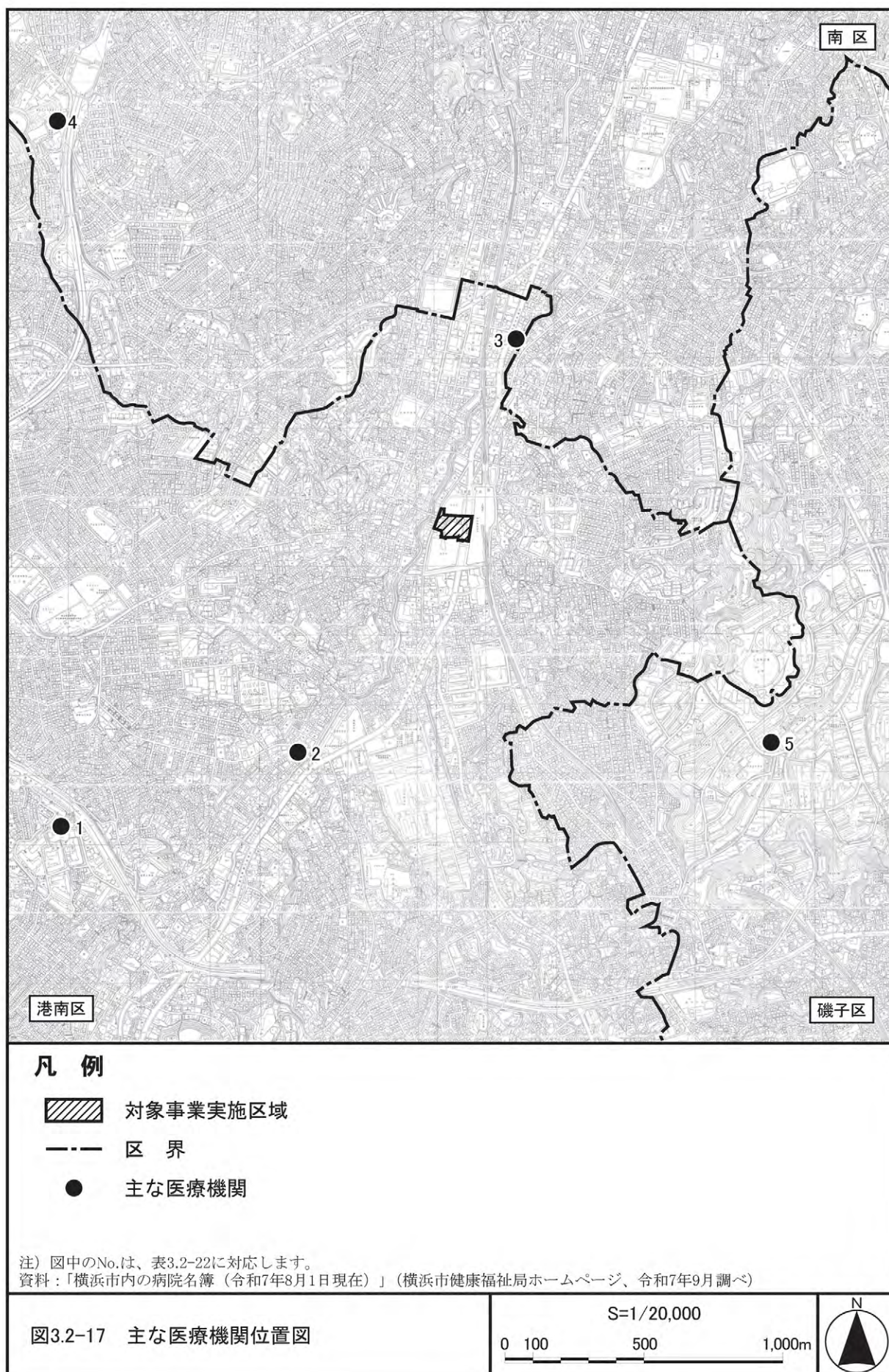
対象事業実施区域の北約 20mに横浜上大岡郵便局（No.9）、南南東約 60mに上大岡駅前郵便局（No.10）があります。また、横浜市営地下鉄上大岡駅の構内に上大岡行政サービスコーナー（No.1）があります。

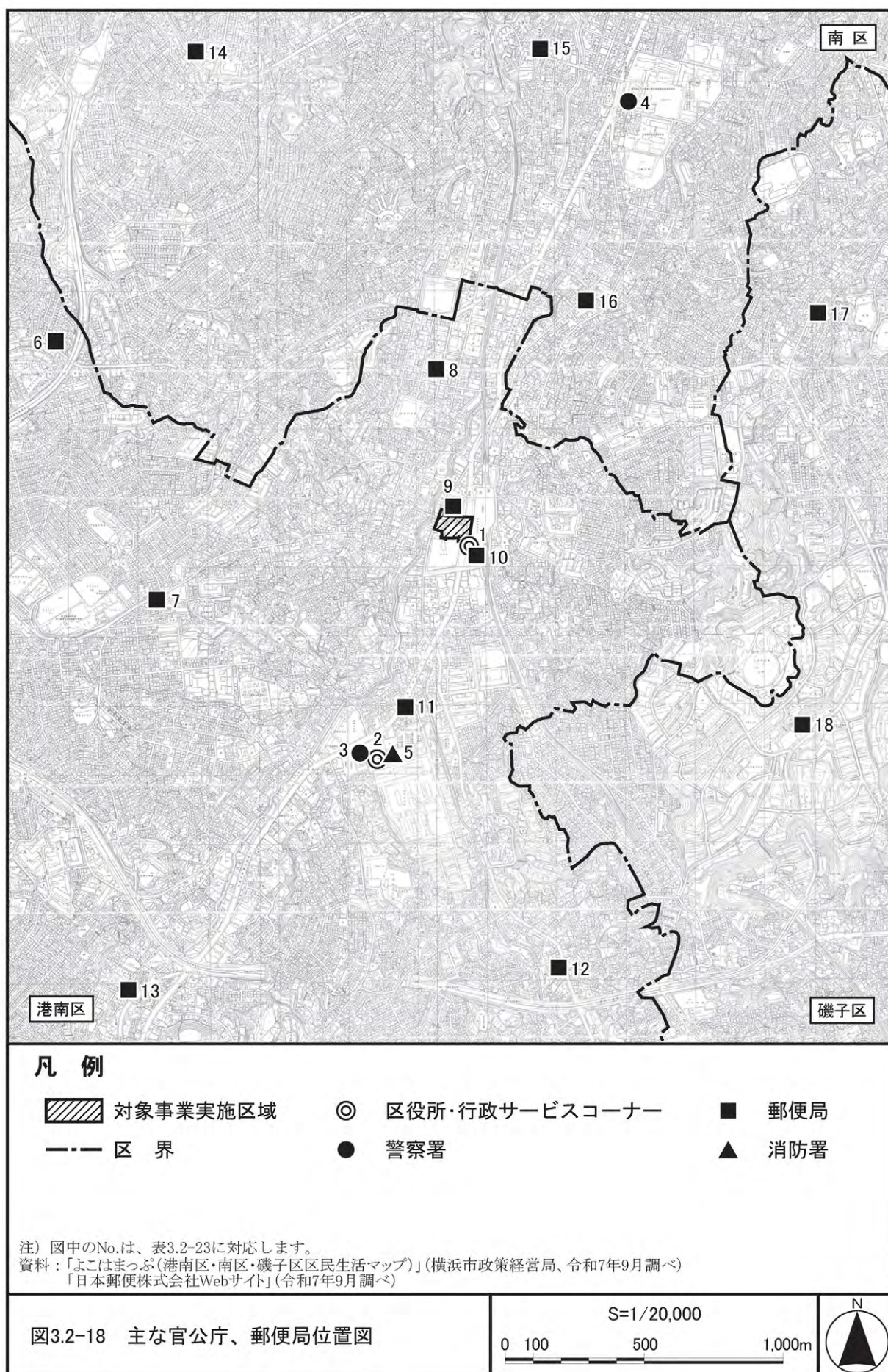
表 3.2-23 主な官公庁、郵便局

施設種別	行政区分	No.	名 称
区役所・行政サービスコーナー	港南区	1	上大岡行政サービスコーナー
		2	港南区役所
警察署	港南区	3	港南警察署
	南区	4	南警察署
消防署	港南区	5	港南消防署
郵便局	港南区	6	横浜芹が谷一郵便局
		7	横浜港南二郵便局
		8	港南郵便局
		9	横浜上大岡郵便局
		10	上大岡駅前郵便局
		11	横浜港南中央通郵便局
		12	横浜笹下郵便局
		13	横浜日野郵便局
	南区	14	横浜六ツ川一郵便局
		15	横浜弘明寺郵便局
		16	横浜大岡郵便局
	磯子区	17	横浜岡村郵便局
		18	横浜汐見台郵便局

注) 表中の No.は、図 3.2-18 に対応します。

資料：「よこはまっぷ（港南区・南区・磯子区区民生活マップ）」（横浜市政策経営局、令和 7 年 9 月調べ）
「日本郵便株式会社 Web サイト」（令和 7 年 9 月調べ）





4) 福祉施設

調査区域の主な福祉施設等は、表 3.2-24 及び図 3.2-19 に示すとおりです。

対象事業実施区域の南南東約 70m にラポール上大岡 (No.1)、北北西約 110m に医心館 上大岡 (No.19)、南西約 150m に横浜上大岡就労支援センター (No.2) があります。

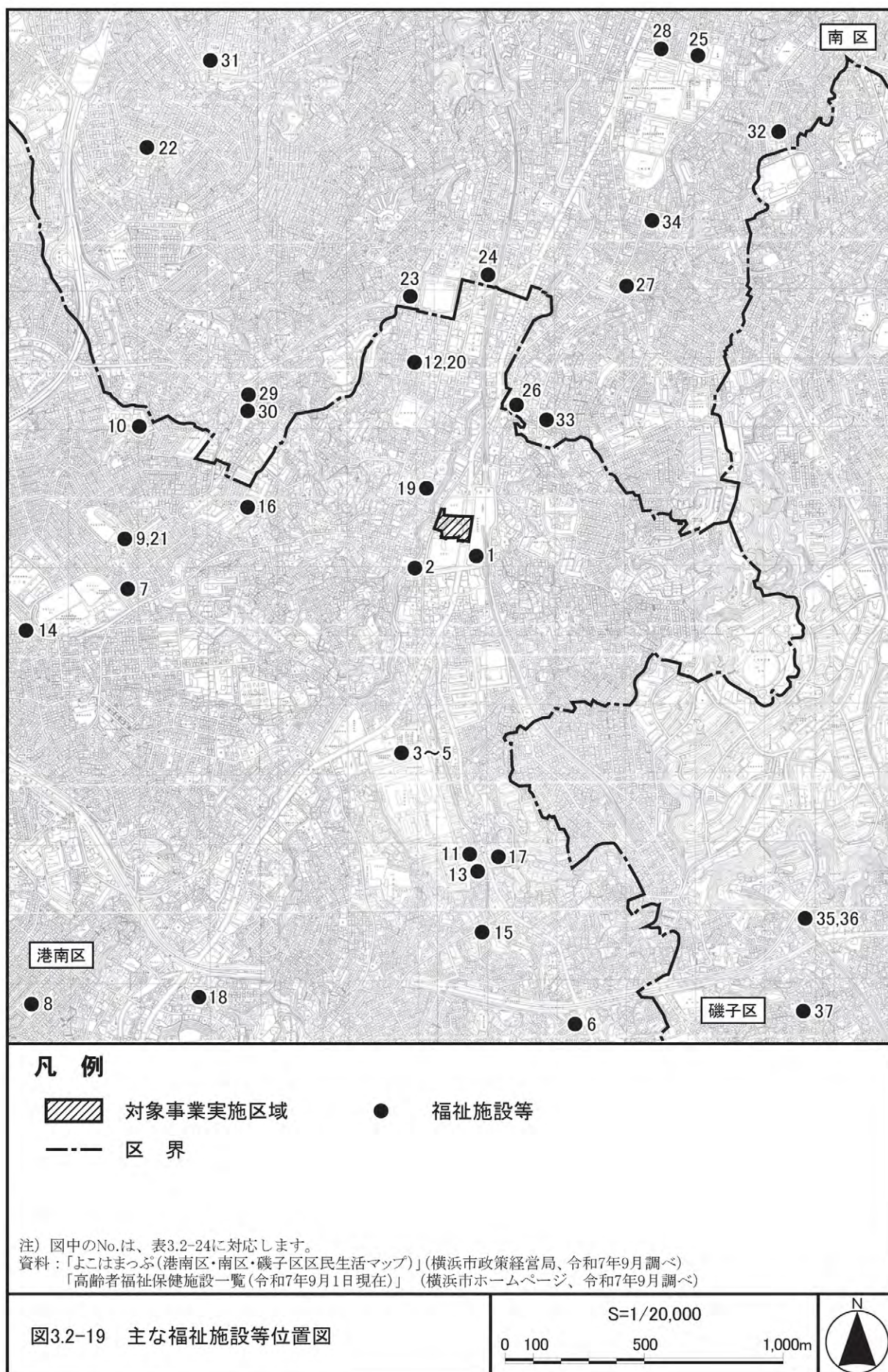
表 3.2-24 主な福祉施設等

行政区分	No.	名 称
港南区	1	ラポール上大岡
	2	横浜上大岡就労支援センター
	3	港南中央地域活動ホームそよかぜの家
	4	港南区生活支援センター
	5	港南中央地域ケアプラザ
	6	日下地域ケアプラザ
	7	東永谷地域ケアプラザ
	8	日野サザンポート
	9	グループホーム クロスハート港南・横浜
	10	ソクイ横浜大久保グループホーム
	11	花物語こうなん
	12	グループホームちいさな手横浜こうなん
	13	花物語こうなん新館
	14	くらら上大岡
	15	エルダーホームケア上大岡
	16	ラ・ナシカ上大岡
	17	有料老人ホーム白神
	18	グッドタイムホーム・港南中央
	19	医心館 上大岡
	20	小規模多機能ホームちいさな手横浜こうなん
	21	看護小規模多機能型居宅介護 クロスハート港南・横浜
南区	22	六ツ川地域ケアプラザ
	23	南福祉ホームむつみ
	24	別所地域ケアプラザ
	25	大岡地域ケアプラザ
	26	白朋苑
	27	花物語みなみ
	28	グループホームみのり 若さん・宮さん
	29	アズハイム横浜上大岡
	30	リアンレーヴ上大岡
	31	介護付有料老人ホームシニアフォレスト横浜南
	32	ついの住处・やな助
	33	真珠のかがやき
	34	看護小規模多機能 みのり大岡
磯子区	35	磯子区生活支援センター
	36	屏風ヶ浦地域ケアプラザ
	37	グループホーム 磯風の話

注) 表中の No. は、図 3.2-19 に対応します。

資料: 「よこはまっふ (港南区・南区・磯子区区民生活マップ)」(横浜市政策経営局、令和 7 年 9 月調べ)

「高齢者福祉保健施設一覧(令和 7 年 3 月 1 日現在)」(横浜市ホームページ、令和 7 年 9 月調べ)



5) その他の市民利用施設

調査区域のその他の市民利用施設は、表 3.2-25 及び図 3.2-20 に示すとおりです。

A 地区にあるゆめおおおか内に港南区民文化センター ひまわりの郷 (No.8)、福祉保健研修交流センター ウィリング横浜 (No.19) 及び横浜市消費生活総合センター (No.20) があります。

表 3.2-25 その他の市民利用施設

施設種別	行政区分	No.	名 称
図書館	南区	1	南区図書館
公会堂、地区センター	港南区	2	東永谷地区センター
		3	港南地区センター
		4	港南公会堂
	南区	5	大岡地区センター
文化施設	磯子区	6	久良岐能舞台
		7	横浜市三殿台考古館
区民文化センター	港南区	8	港南区民文化センター ひまわりの郷
コミュニティハウス	港南区	9	上大岡コミュニティハウス
		10	桜道コミュニティハウス
	南区	11	別所コミュニティハウス
		12	六ツ川一丁目コミュニティハウス
	磯子区	13	浜小学校コミュニティハウス
スポーツ施設	港南区	14	港南スポーツセンター
	南区	15	南スポーツセンター
		16	弘明寺公園プール
	磯子区	17	岡村公園 テニスコート
		18	岡村公園 野球場
会議室、集会室	港南区	19	福祉保健研修交流センター ウィリング横浜
		20	横浜市消費生活総合センター

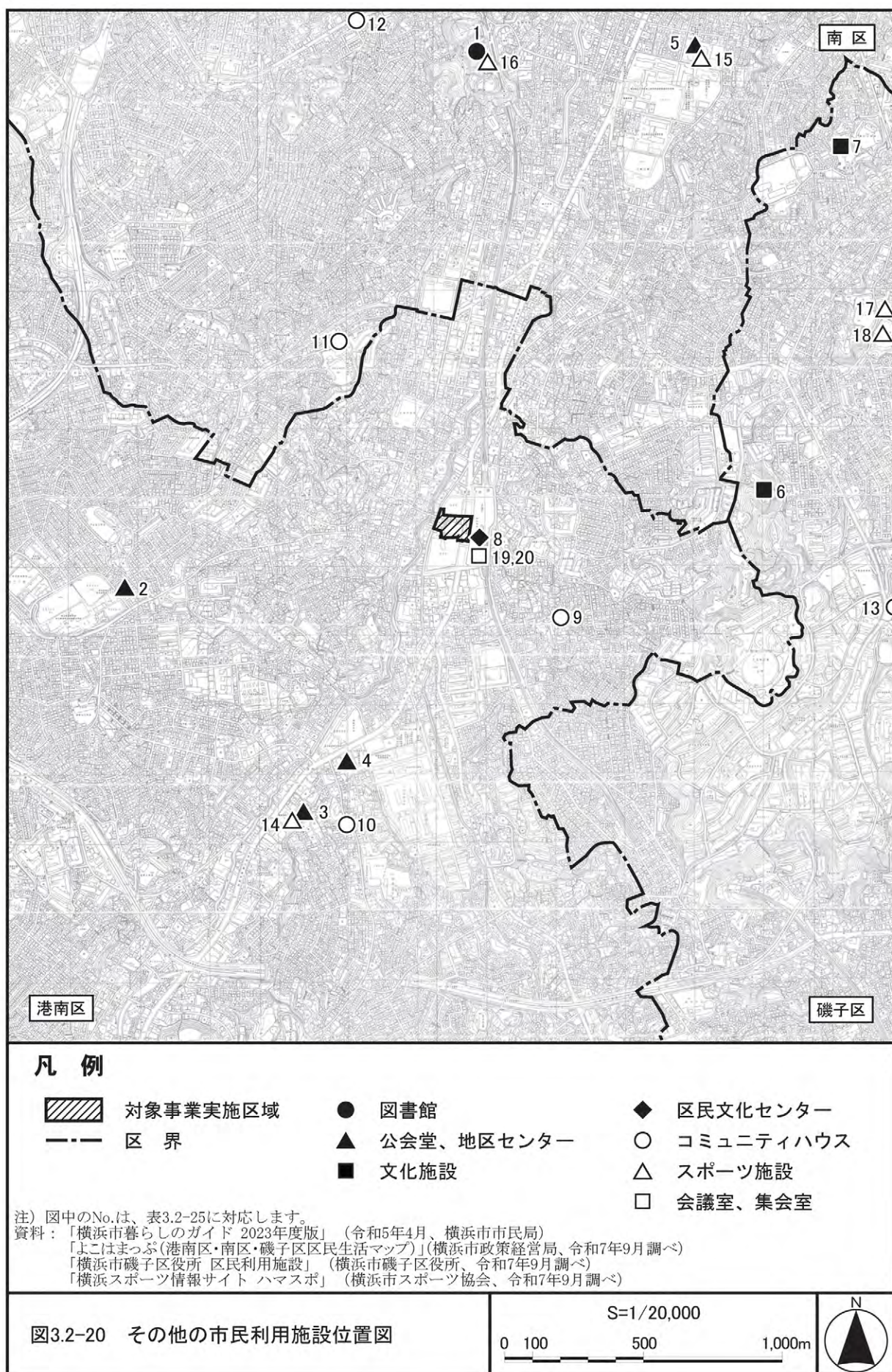
注) 表中の No.は、図 3.2-20 に対応します。

資料: 「横浜市暮らしのガイド 2023 年度版」(令和 5 年 4 月、横浜市市民局)

「よこはまっふ(港南区・南区・磯子区区民生活マップ)」(横浜市政策経営局、令和 7 年 9 月調べ)

「横浜市磯子区役所 区民利用施設」(横浜市磯子区役所、令和 7 年 9 月調べ)

「横浜スポーツ情報サイト ハマスポ」(横浜市スポーツ協会、令和 7 年 9 月調べ)



6) 公園・緑地等

調査区域の主な公園・緑地等は、表 3.2-26(1)～(3)及び図 3.2-21 に示すとおりです。

対象事業実施区域の西約 200mに大久保公園 (No.13)、東約 200mに上大岡東一丁目公園 (No.14) 等が分布しています。また、西南西約 710mに港南一丁目特別緑地保全地区 (No.131) が分布しています。

表 3.2-26(1) 主な公園・緑地等

公園種別	行政区分	No.	名 称	面積 (㎡)
都市緑地	港南区	1	日野五丁目緑地	391
総合公園	港南区	2	久良岐公園	230,762
地区公園	南区	3	弘明寺公園	45,543
	磯子区	4	岡村公園	68,139
近隣公園	港南区	5	港南ふれあい公園	9,701
		6	笹下中央公園	7,384
		7	芹が谷一丁目公園	8,477
	南区	8	六ツ川中央公園	23,838
		9	大岡公園	19,163
	磯子区	10	岡村西公園	12,520
街区公園	港南区	11	最戸二丁目公園	1,538
		12	最戸二丁目第二公園	543
		13	大久保公園	1,270
		14	上大岡東一丁目公園	1,090
		15	上大岡東公園	457
		16	上大岡第二公園	484
		17	上大岡公園	1,329
		18	上大岡第三公園	74
		19	笹野橋公園	458
		20	笹下松本公園	417
		21	港南二丁目公園	501
		22	港南一丁目公園	899
		23	港南一丁目第二公園	260
		24	港南荻久保公園	1,125
		25	港南二丁目第二公園	425
		26	笹下天王谷公園	7,396
		27	笹下杉本第二公園	282
		28	笹下杉本公園	385
		29	港南六丁目公園	1,497
		30	日野町清水第二公園	805
		31	日野町清水公園	258
		32	日野二丁目公園	481
		33	笹下室ノ木公園	1,258
		34	日野下根公園	188
		35	日野下根第三公園	226
		36	日野町吉原公園	718
		37	寺尾公園	673
		38	大北公園	1,159
		39	日野三丁目第二公園	1,155
		40	下野庭公園	5,024
		41	野庭永作公園	1,420

表 3.2-26(2) 主な公園・緑地等

公園種別	行政区分	No.	名 称	面積 (㎡)
街区公園	港南区	42	日野三丁目公園	940
		43	永作公園	455
		44	南高台公園	303
		45	東永谷桜台公園	3,521
		46	東永谷二丁目公園	161
		47	下永谷東公園	3,005
		48	大久保三丁目公園	736
		49	大久保二丁目公園	293
		50	大久保三丁目第三公園	455
		51	渡戸第二公園	494
		52	井戸ノ久保公園	401
		53	井戸ノ久保北公園	261
		54	大久保三丁目第二公園	170
		55	渡戸公園	397
		56	東永谷三丁目第二公園	1,455
		57	芹が谷第六公園	887
		58	東芹が谷公園	2,657
		59	芹が谷台公園	2,505
		60	笹下菱田公園	403
		61	東芹が谷第三公園	420
		62	大久保三丁目第四公園	361
		63	上大岡東二丁目公園	4,053
		64	最戸一丁目公園	1,304
	南区	65	六ツ川二丁目ふれあい公園	1,267
		66	別所第五公園	233
		67	別所さくら公園	1,342
		68	六ツ川二丁目第二公園	1,049
		69	六ツ川二丁目第四公園	673
		70	六ツ川二丁目南公園	166
		71	六ツ川二丁目第一公園	2,227
		72	六ツ川一丁目公園	2,180
		73	六ツ川一丁目はなみずき公園	506
		74	中里町第四公園	769
		75	中里町第二公園	201
		76	中里町第一公園	915
		77	弘明寺前田公園	619
		78	谷戸田第二公園	481
		79	大岡三丁目第二公園	860
		80	大岡四丁目第三公園	585
		81	大岡四丁目第二公園	1,840
		82	大谷戸公園	2,571
		83	大岡四丁目公園	396
		84	大岡五丁目第二公園	273
		85	大岡五丁目公園	926
		86	大岡三丁目公園	950
		87	別所小最戸公園	647
		88	中里二丁目公園	1,072
		89	餅井坂公園	1,609

表 3.2-26(3) 主な公園・緑地等

公園種別	行政区分	No.	名 称	面積 (㎡)
街区公園	南区	90	別所第二公園	514
		91	別所四丁目公園	304
		92	別所四丁目第二公園	385
		93	別所桑原公園	525
		94	別所第四公園	627
		95	別所第三公園	1,244
		96	別所第一公園	2,501
		97	別所五丁目公園	1,729
		98	別所中里台公園	1,579
		99	六ツ川二丁目第三公園	159
		100	中里四丁目公園	298
		101	中里町第三公園	201
		102	別所矢畑公園	198
		103	蒔田谷戸田上第二公園	1,268
		104	谷戸田公園	392
		105	別所三丁目公園	311
	磯子区	106	岡村ひばりヶ丘公園	1,040
		107	岡村三丁目第二公園	1,428
		108	岡村三殿台公園	1,660
		109	仲久保公園	286
		110	泉谷第二公園	328
		111	笹堀第五公園	488
		112	笹堀第三公園	648
		113	岡村八丁目公園	493
		114	笹堀第一公園	762
		115	笹堀第四公園	154
		116	笹堀第二公園	366
		117	汐見台一丁目公園	2,574
		118	森二丁目東谷公園	300
市有緑地	磯子区	119	森四丁目第六公園	972
		120	森四丁目第二公園	415
特別緑地保全地区	磯子区	121	森四丁目第四公園	799
		122	森四丁目公園	587
		123	森四丁目第五公園	388
		124	泉谷第三公園	161
		125	岡村三丁目第三公園	524
		126	磯子台紅取第二公園	6,233
		127	森みはらし公園	1,793
		128	森四丁目第三公園	311
		129	汐見台二丁目公園	1,418
特別緑地保全地区	磯子区	130	岡村四丁目緑地	1,000
	港南区	131	港南一丁目特別緑地保全地区	6,000
	南区	132	大岡特別緑地保全地区	7,000
	磯子区	133	森浅間社特別緑地保全地区	27,000

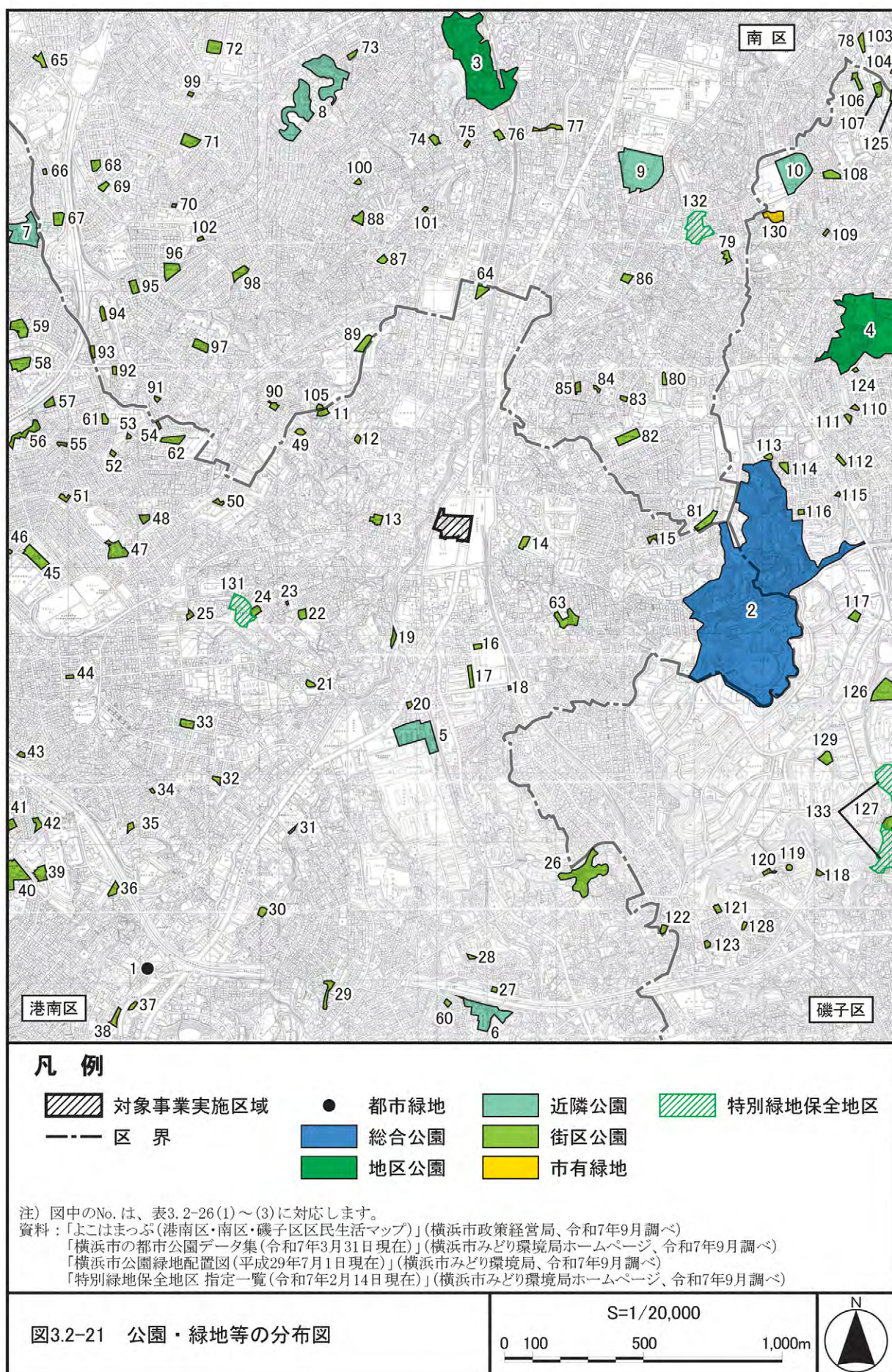
注) 表中の No.は、図 3.2-21 に対応します。

資料: 「よこはまっぷ (港南区・南区・磯子区区民生活マップ)」(横浜市政策経営局、令和 7 年 9 月調べ)

「横浜市の都市公園データ集 (令和 7 年 3 月 31 日現在)」(横浜市みどり環境局ホームページ、令和 7 年 9 月調べ)

「横浜市公園緑地配置図 (平成 29 年 7 月 1 日)」(横浜市みどり環境局、令和 7 年 9 月調べ)

「特別緑地保全地区 指定一覧 (令和 7 年 2 月 14 日現在)」(横浜市みどり環境局ホームページ、令和 7 年 9 月調べ)



3.2.9 文化財等の状況

1) 指定・登録文化財等

調査区域の指定・登録文化財の分布状況は、表 3.2-27 及び図 3.2-22 に示すとおりです。

対象事業実施区域に最も近い指定・登録文化財は、対象事業実施区域の北北西約 300mにある銅造阿弥陀如来立像（No.2）です。

表 3.2-27 指定・登録文化財等

行政区分	No.	所在地	分類	種別	名称	登録年・指定
港南区	1	芹が谷一丁目 1276 の 1	地域有形民俗文化財	史跡	道標（武相国境の地）	昭和 63 年：市地域文化財
	2	最戸二丁目 21-1 （千手院）	指定有形文化財	彫刻	銅造阿弥陀如来立像	平成 5 年：市指定
	3	港南中央通 14-1 地先	地域史跡名勝天然記念物	史跡	岡本橋記念碑	平成 5 年：市地域文化財
	4	日野中央一丁目 1549	指定史跡名勝天然記念物	天然記念物	日野のシイ	昭和 36 年：県指定
南区	5	弘明寺町 267（弘明寺）	重要文化財	彫刻	木造十一面観音立像	大正 4 年：国指定
	6		指定重要文化財	絵画	絹本着色千手観音二十八部衆像	昭和 34 年：県指定
	7		指定有形文化財	工芸品	木造黒漆花瓶	昭和 63 年：市指定
	8		指定有形文化財	工芸品	弘明寺梵鐘	平成 9 年：市指定
	9		指定有形文化財	絵画	紺紙金泥両界曼荼羅図、木造金剛力士立像	平成 10 年：市指定
	10	大岡二丁目 31-3	登録有形文化財	建造物	横浜国立大学教育人間科学部附属中学校校舎（旧横浜高等工業学校本館）	平成 12 年：国登録文化財
	11	別所三丁目 406-14	地域史跡名勝天然記念物	史跡	鎌倉街道の餅井坂	平成 16 年：市地域文化財
磯子区	12	岡村四丁目 11-22	史跡名勝天然記念物	史跡	三殿台遺跡	昭和 41 年：国史跡
	13	森二丁目 463 他	指定史跡名勝天然記念物	天然記念物	森浅間神社とその周辺の樹叢	平成 6 年：県指定

注）表中の No.は、図 3.2-22 に対応します。

資料：「横浜市行政地図情報提供システム 文化財ハマ Site」（横浜市ホームページ、令和 7 年 9 月調べ）

「国・神奈川県および横浜市指定・登録文化財目録（令和 7 年 8 月 6 日現在）」（横浜市教育委員会事務局ホームページ、令和 7 年 9 月調べ）

2) 周知の埋蔵文化財包蔵地・遺跡

調査区域内の周知の埋蔵文化財包蔵地・遺跡の分布状況は、表 3.2-28(1)～(2)及び図 3.2-22 に示すとおりです。

対象事業実施区域に最も近い埋蔵文化財包蔵地・遺跡は、対象事業実施区域の南東約 300m にある古墳 (No.F) です。

表 3.2-28(1) 周知の埋蔵文化財包蔵地・遺跡

行政区分	No.	所在地	種類	地目	立地	時代・時期
港南区	A	最戸二丁目 14 付近	散布地	雑木林・畑地	台地上・斜面	弥生(後期)
	B	最戸二丁目 13・ 大久保二丁目 35 付近	散布地	畑地・宅地	台地上・斜面	縄文(早・前・中期)・ 弥生(中・後期)
	C	大久保二丁目 5 付近	散布地	荒地	台地上・斜面	弥生(後期)
	D	港南一丁目 13 付近	散布地	宅地	台地上・斜面	縄文(早期)
	E	港南一丁目 18 付近	散布地	畑地	台地上・斜面	古墳
	F	上大岡東一丁目 21 付近	古墳	宅地	台地上	古墳
	G	上大岡東三丁目 1 付近	散布地	墓地・畑地	台地上	縄文(中期)
	H	上大岡東三丁目 2 付近	散布地	宅地	台地上・斜面	縄文(早期)
	I	上大岡東三丁目 12 付近	散布地	公園・畑地	台地上・斜面	縄文(早・中期)・古墳
	J	上大岡東三丁目 10 付近	集落跡・ 火葬墓	宅地	台地上・斜面	縄文・中世
	K	上大岡東三丁目 45 付近	貝塚	宅地・荒地	台地斜面	不明
	L	港南五丁目 2 付近	散布地	宅地	台地斜面	縄文(中・後期)・歴史
	M	笹下五丁目 19 付近	包含地	畑地	台地上・斜面	縄文(前・中期)・古墳
	N	笹下五丁目 27 付近	散布地	畑地・宅地	台地上	縄文(中期)
	O	港南六丁目 30 付近	散布地	雑木林・畑地	台地上・斜面	縄文(前・中期)
	P	日野中央一丁目 4 付近	塚	雑木林	台地上	中世
	Q	日野四丁目 98 付近	散布地	宅地・荒地	台地上・斜面	縄文?
	R	野庭町 26・30、 日野三丁目 10 付近	散布地	雑木林・畑地・ 宅地・公園	台地上・斜面	縄文(早・前・中・後期)・古墳
	S	下永谷一丁目 3 付近	散布地	宅地	台地上	縄文(前・中期)
	T	東永谷一丁目 29 付近	散布地	宅地	台地上	縄文(早・後期)
	U	東芹が谷 13 付近	包含地	宅地	台地上	縄文(中・後期)
	V	芹が谷一丁目 11 付近	散布地	宅地	台地上・斜面	不明
	W	芹が谷一丁目 24 付近	散布地	宅地・グラウンド	台地斜面	縄文(後期)・弥生(後期)・ 古墳～歴史
南区	X	六ツ川二丁目 156	包含地	学校	台地上	縄文・弥生
	Y	六ツ川二丁目 105 付近	包含地	道路	台地上・斜面	縄文(早・前・中期)
	Z	別所七丁目 3 付近	包含地	道路・宅地	台地上・斜面	縄文(前期)
	a	六ツ川二丁目 49 付近	散布地	宅地	台地斜面	不明
	b	六ツ川一丁目 417 付近	散布地	畑地	台地上・斜面	縄文(中・後期)・古墳
	c	中里三丁目 441 付近	散布地	宅地・荒地	台地上	不明
	d	中里二丁目 11 付近	貝塚	宅地	台地上・斜面	縄文(後期)
	e	中里三丁目 22 付近	散布地	宅地	台地上	縄文(前・中期)・古墳
	f	中里三丁目 368 付近	散布地	宅地	台地上	縄文(早・中期)
	g	弘明寺町 267 付近	寺院跡	寺	低台地	奈良～平安
	h	六ツ川一丁目 693 付近	横穴墓	宅地	台地斜面	古墳
	i	中里二丁目 457 付近	横穴墓	宅地	台地・斜面	古墳
磯子区	j	岡村四丁目 11 付近	集落跡・ 貝塚	史跡地	台地上・斜面	縄文(中・後期)・ 弥生(中・後期)・古墳
	k	岡村四丁目 15 付近	散布地	学校・宅地	台地上	古墳
	l	岡村四丁目 34 付近	散布地	宅地	台地上	縄文(早・中期)
	m	岡村五丁目 3 付近	散布地	宅地	台地上	古墳

表 3.2-28(2) 周知の埋蔵文化財包蔵地・遺跡

行政区分	No.	所在地	種類	地目	立地	時代・時期
磯子区	n	岡村六丁目 2 付近	散布地	宅地・公園	台地上	弥生(後期)・古墳・歴史
	o	磯子六丁目 32 付近	散布地	宅地	台地上	縄文(中期)・弥生(後期)
	p	磯子台 26・27 付近	包含地	宅地	台地上・斜面	縄文(早・前・中期)
	q	汐見台一丁目 6 付近	散布地	宅地	台地上・斜面	縄文(早期)
	r	汐見台三丁目 5 付近	集落跡	宅地	台地上	縄文(中期)
	s	汐見台二丁目 5 付近	包含地	宅地	台地上・斜面	縄文(早・中期)
	t	森二丁目 22 付近	散布地	畑地・荒地	台地上	縄文・古墳～平安
	u	森二丁目 21 付近	城跡	宅地・雑木林	台地上	中世
	v	森四丁目 14 付近	散布地	宅地	台地上	縄文(中期)
	w	森四丁目 14 付近	散布地	畑地	台地上	縄文(早期)
	x	森四丁目 4 付近	散布地	荒地・畑地	低台地上	弥生(後期)・歴史
	y	森三丁目 17 付近	館跡	宅地	低地	室町?
	z	森五丁目 22 付近	集落跡・横穴墓	学校	台地上・斜面	縄文(早～後期)・弥生(後期)・古墳

注) 表中の No.は、図 3.2-22 に対応します。

資料:「横浜市行政地図情報提供システム 文化財ハマ Site」(横浜市ホームページ、令和 7 年 9 月調べ)

