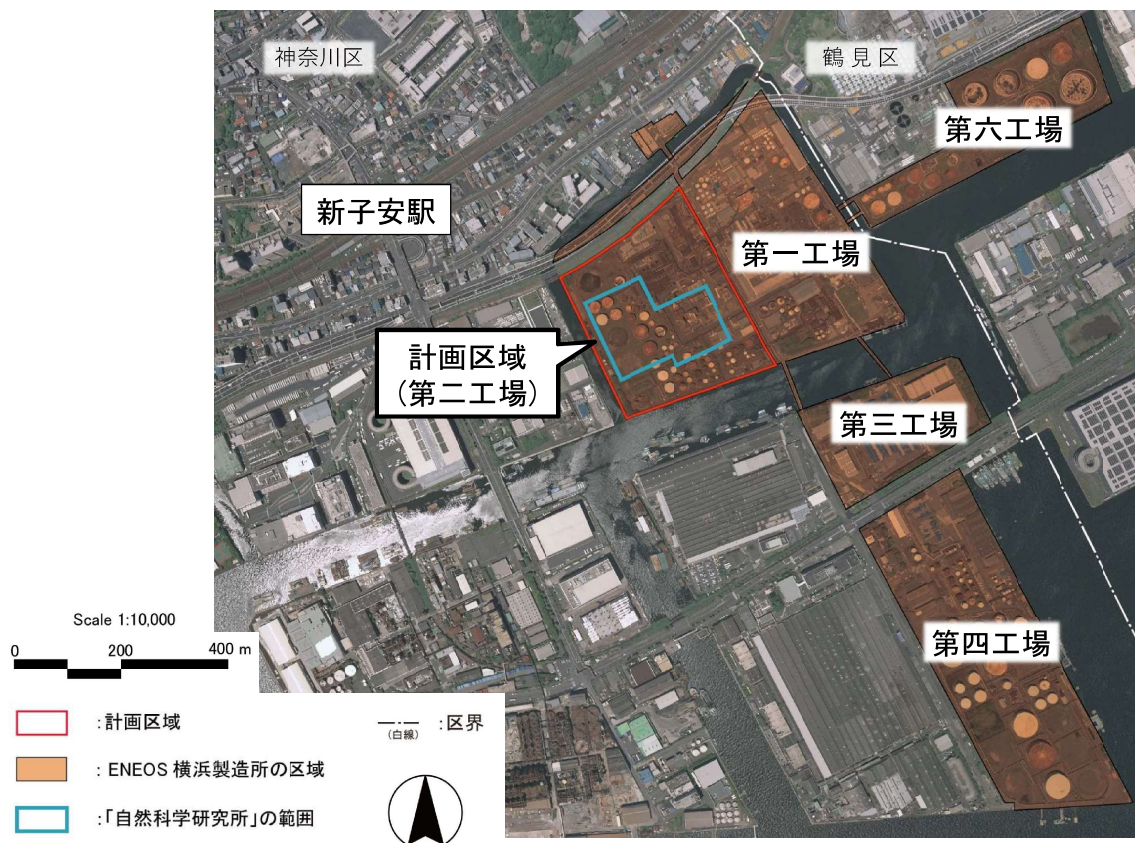


(仮称) ENEOS株式会社 研究開発拠点建設事業 計画段階配慮書

計画区域の状況 ～ 現地写真資料 ～

令和3年3月30日
ENEOS株式会社

■ 事業計画区域の状況（航空写真）



■ 現地写真 撮影ポイント

● 近景 ● 全景



国土地理院 地図・空中写真閲覧サービス 空中写真2019.06.16撮影を使用し、情報を加筆して作成

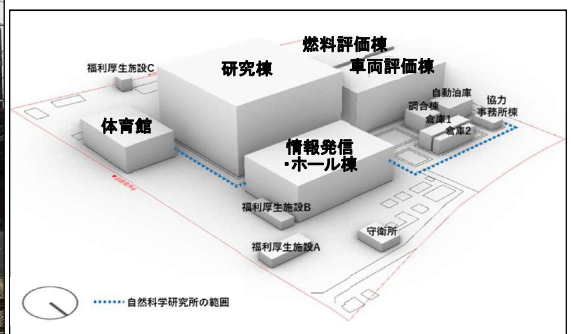
■ 現地写真 撮影ポイント：①

国土地理院 地図・空中写真閲覧サービス 空中写真2019.06.16撮影を使用し、情報を加筆して作成



【計画区域北東より】計画区域内方向

2021.3.9撮影



【配慮書イメージパース】

■ 現地写真 撮影ポイント：②

国土地理院 地図・空中写真閲覧サービス
空中写真2019.06.16撮影を使用し、情報を加筆して作成



5

■ 現地写真 撮影ポイント：③

国土地理院 地図・空中写真閲覧サービス
空中写真2019.06.16撮影を使用し、情報を加筆して作成



6

■ 現地写真 撮影ポイント：④

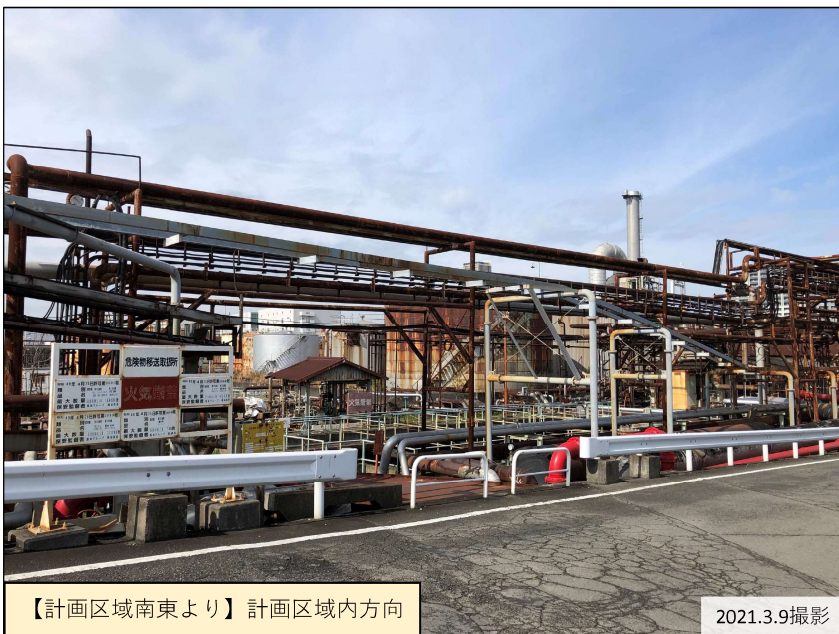
国土地理院 地図・空中写真閲覧サービス
空中写真2019.06.16撮影を使用し、情報を加筆して作成



7

■ 現地写真 撮影ポイント：⑤

国土地理院 地図・空中写真閲覧サービス
空中写真2019.06.16撮影を使用し、情報を加筆して作成



8

■ 現地写真 撮影ポイント：⑥

国土地理院 地図・空中写真閲覧サービス
空中写真2019.06.16撮影を使用し、情報を加筆して作成



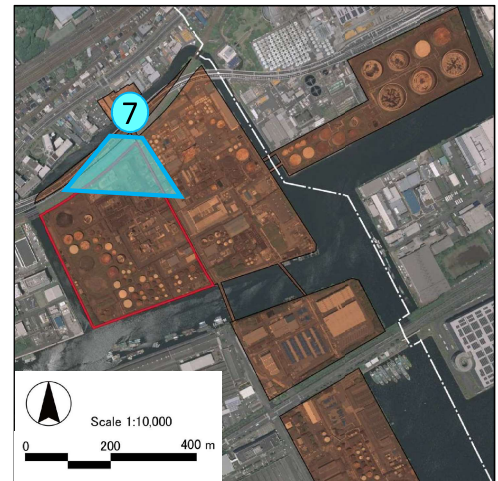
■ 現地写真 撮影ポイント：①

国土地理院 地図・空中写真閲覧サービス
空中写真2019.06.16撮影を使用し、情報を加筆して作成



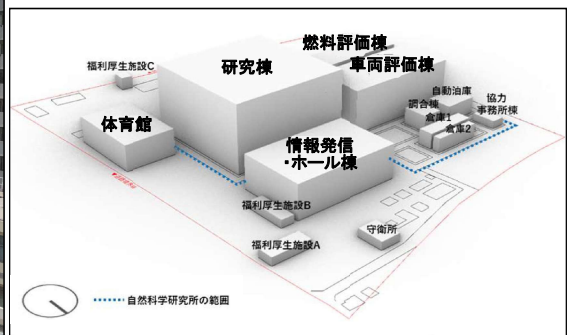
■ 現地写真 撮影ポイント：⑦

国土地理院 地図・空中写真閲覧サービス
空中写真2019.06.16撮影を使用し、情報を加筆して作成



【計画区域南東より】本館事務棟屋上

2021.3.9撮影

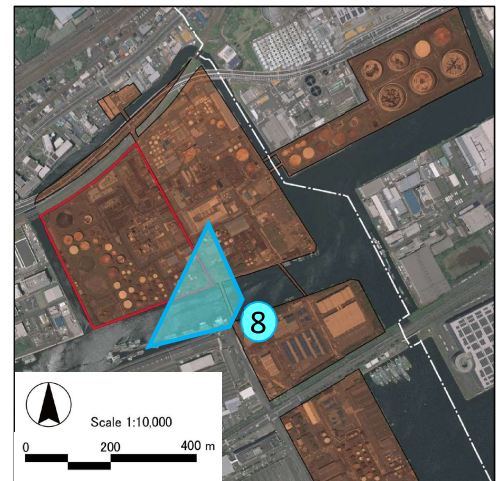


【配慮書イメージパース】

11

■ 現地写真 撮影ポイント：⑧

国土地理院 地図・空中写真閲覧サービス
空中写真2019.06.16撮影を使用し、情報を加筆して作成



【計画区域南東より】第三工場建物外階段から

2021.3.9撮影

- : 計画区域
- : ENEOS 横浜製造所の区域
- : 「自然科学研究所」の範囲
- : 区界 (白線)

12