

横浜環状南線・横浜湘南道路へ
アクセスする道路を整備しています

横浜藤沢線

田谷線

笠間交差点

上郷公田線

📷 (仮) 桂町トンネル【上郷公田線】



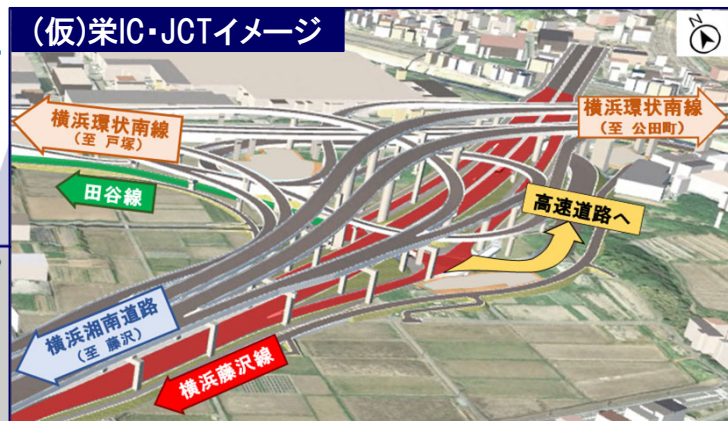
横浜藤沢線(田谷小雀地区) / 田谷線

YOKOHAMA-FUJISAWA LINE / TAYA LINE

市南部地域から各地へ

横浜市内、鎌倉市域、藤沢市域へのアクセス機能が向上する道路を整備しています
 (仮)栄IC・JCTで横浜環状南線・横浜湘南道路へアクセスし、広域のアクセス機能が向上します

(仮)栄IC・JCTイメージ



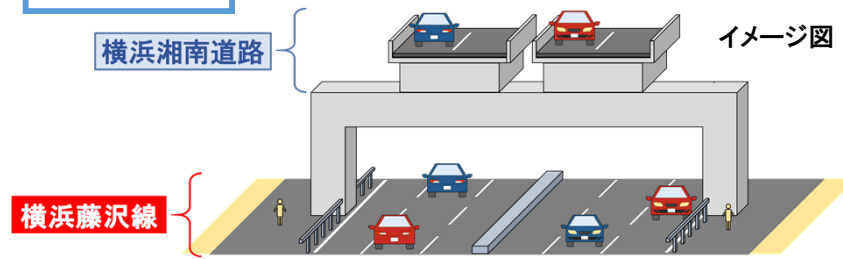
事業位置図



横浜藤沢線(田谷小雀地区)

DATA 事業概要

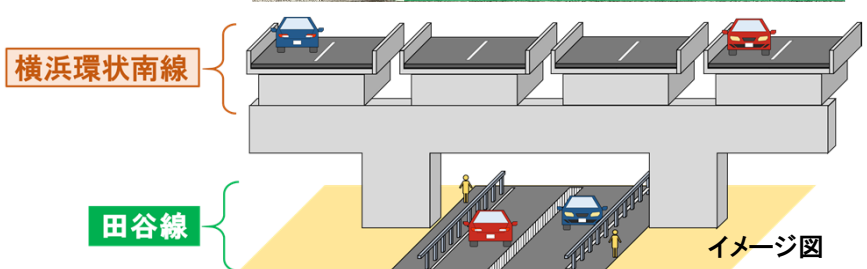
整備区間	栄区長尾台町～戸塚区小雀町
整備延長	1,420m
標準幅員	32～38m
車線数	4車線・6車線
都市計画決定	昭和44年度
事業化	平成14年度



田谷線

DATA 事業概要

整備区間	栄区田谷町328番地～162番地先
整備延長	670m
標準幅員	16m
車線数	2車線
都市計画決定	①田谷線 平成7年度 ②戸塚大船線 昭和44年度
事業化	平成15年度

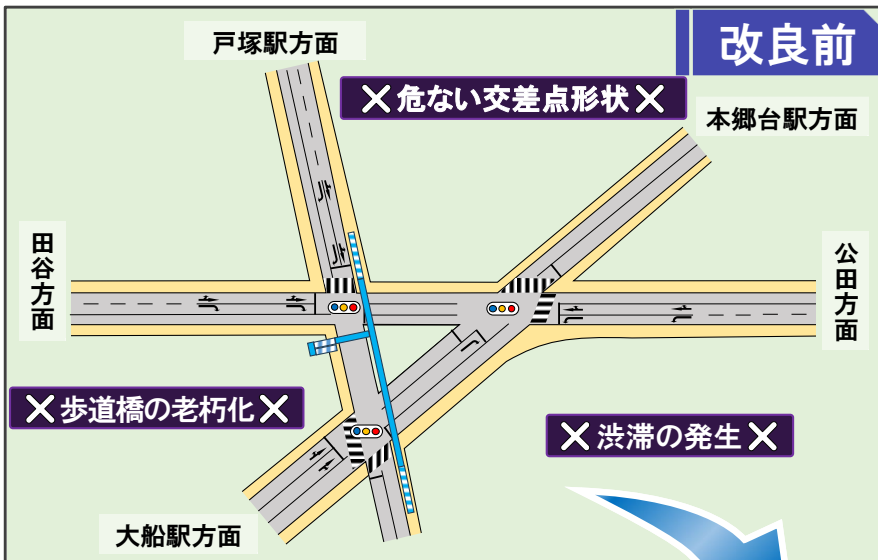


笠間交差点改良 KASAMA INTERSECTION

複雑な交差点形状の改良

笠間交差点における慢性的な渋滞を解消し、車両および歩行者の安全性の向上を図るため、交差点形状の改善、県道原宿六ツ浦の4車線化整備を行います

事業位置図



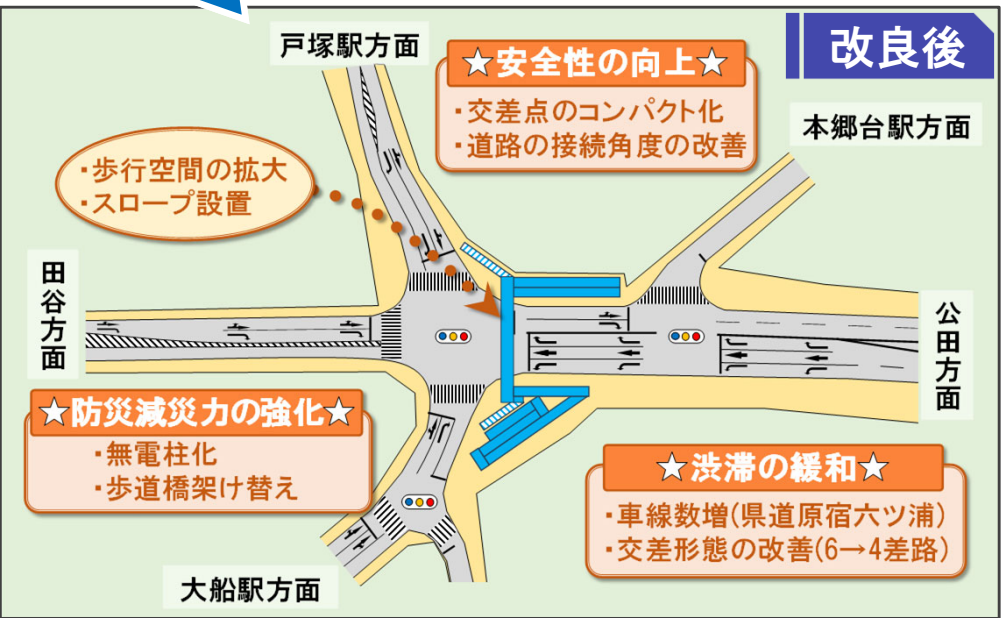
DATA 事業概要



整備区間	栄区笠間三丁目15番5号地先 ～笠間五丁目32番1号地先
整備延長	655m
標準幅員	14.5～24.0m
車線数	2車線・4車線
事業化	平成12年度

Topics 水路の地中化工事

既存の水路を地中化する工事を進めています
水路の地中化により、快適な歩行空間を確保します



上郷公田線

KAMIGO-KUDEN LINE

事業位置図



(仮)公田ICを経由して
横浜環状南線へ！

栄区内の道路網を形成

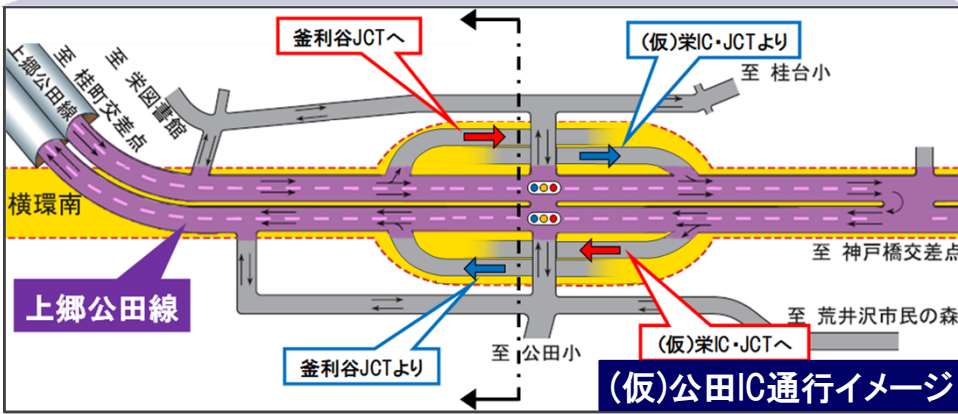
県道原宿六ツ浦の渋滞緩和を図り、区内の自動車交通を円滑にする道路を整備しています。
(仮)公田ICで横浜環状南線へアクセスし、広域のアクセス機能が向上します。



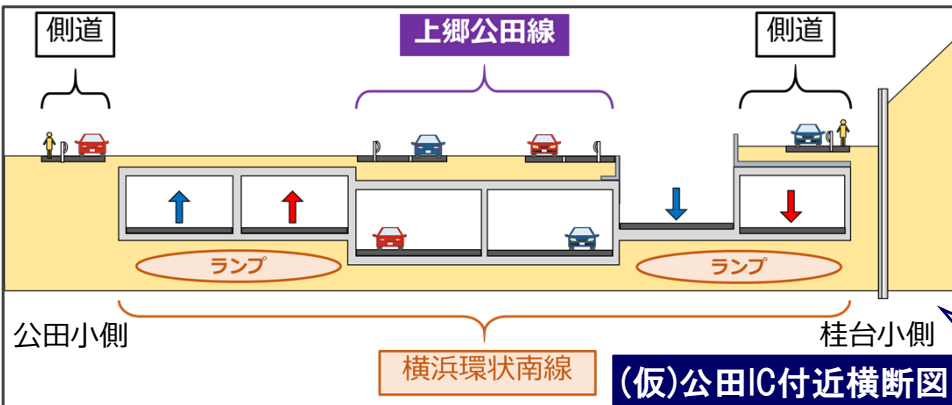
横浜市HP
から
詳細を
チェック！

DATA 事業概要

整備区間	栄区上郷町～公田町
整備延長	3,200m
標準幅員	17～32m
車線数	2車線・4車線
都市計画決定	平成7年度
事業化	平成14年度



(仮)公田IC通行イメージ



(仮)公田IC付近横断面

上郷公田線は地上
横浜環状南線は地下を走る道路です

Topics

(仮)桂町トンネル 上下線掘削完了！

令和5年3月、(仮)桂町トンネル上下線の掘削が完了しました

現在トンネル内部では、

- ・トンネルを支える鉄筋の組立工事
- ・トンネルの壁を補強する覆工コンクリート工事が行われています



トンネル内部写真

お問い合わせ先

横浜市 道路局 横浜環状道路調整課

☎ 045-671-2759

第2版：令和5年12月