

新横浜陸橋 耐震補強工事に伴う「片側交互通行」交通規制期間の変更のお知らせ及びご協力のお願い

平素より横浜市道路局に対し、ご理解、ご協力いただきありがとうございます。
 現在、新横浜陸橋耐震補強工事に伴い、基礎および橋脚の補強工事を行っておりますが、
跨線部の塗替え工事を実施するため、片側交互通行の期間を延伸させていただきます。
 工期延期に伴い、新横浜一丁目側歩道を1mほど拡幅させていただきます、引き続き歩行者の安全確保に努めます。
 皆様にはご迷惑をおかけしますが、交通規制にご理解・ご協力をお願いします。

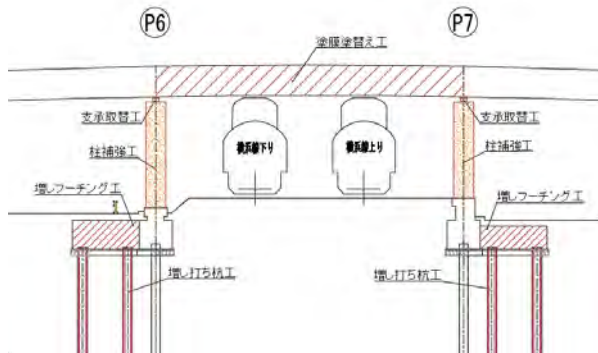
1. 事業概要

- (1) 工事場所 (下図参照)
 新横浜陸橋 (港北区新横浜1丁目地先から2丁目地内)



- (2) 事業者
 【事業主体】 横浜市道路局橋梁課 【施工主体】 東日本旅客鉄道株式会社 横浜支社
 【施工会社】 新横浜陸橋耐震補強工事共同企業体 (東鉄・東急JV)

- (3) 主な施工内容
耐震補強補修
 増し打ち杭工
 増しフーチング工
 柱補強工
 支承接替工
塗膜塗替え工
 既設塗膜剥離
 塗替塗装



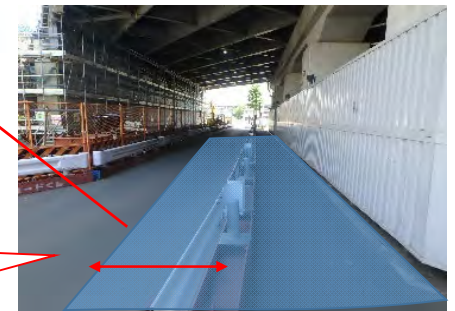
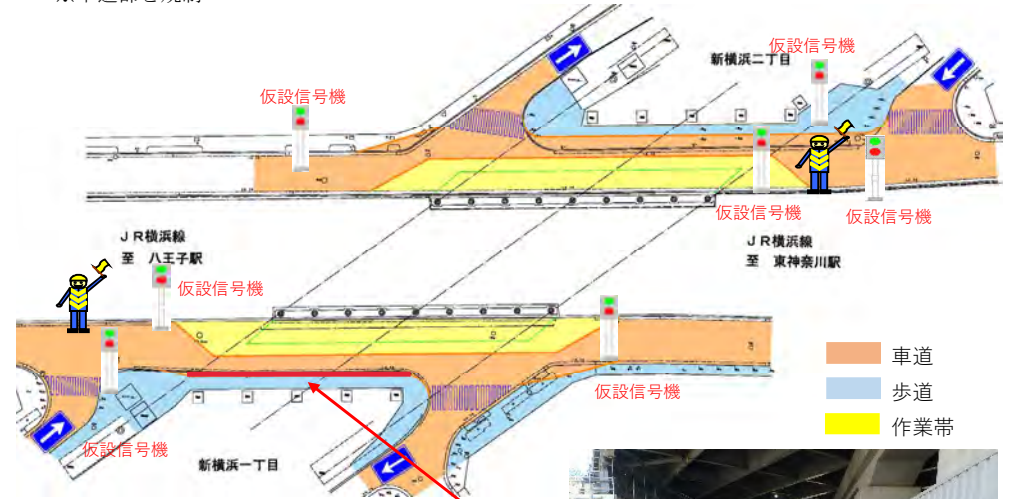
2. 工事期間

工期 : 令和 3年 1月 中旬 ~ 令和 7年 12月 15日(予定)
道路規制期間 : 終日片側交互通行 令和 3年1月中旬 ~ 令和 7年12月15日(予定)
 (上記期間のうち、10日間程度は夜間通行止めを行います)
施工時間 : 昼間 8:30~17:30 (原則)
 夜間 0:00~5:00
 一部作業については線路内作業が生じるため列車運行時間外の夜間作業となります

3. 規制図

令和5年8月頃~ (新横浜1丁目側歩道を1m拡幅します)

- ※昼間: 交通誘導員・仮設信号機による誘導を実施
- ※夜間・休工期: 仮設信号機による誘導を実施
- ※車道部を規制



歩道幅員を1mほど拡幅します。

4. お問い合わせ

【事業に関すること】 横浜市 道路局 橋梁課 担当 桐ヶ谷 吉岡 TEL 045-671-2796
 【施工に関すること】 新横浜陸橋耐震補強工事共同企業体 (東鉄・東急JV)
 担当 松山 山本 TEL 045-594-8826