

主要地方道原宿六ツ浦（桂台地区） 道路整備工事（その1） <工事説明>

- ・令和8年2月22日、25日

横浜市道路局建設課

説明会開始までしばらくお待ちください

- 会場内は、禁煙となっております。
- 携帯電話やスマートフォンは、電源をお切りいただくか、マナーモードに設定していただくようお願いいたします。

本日の工事説明会次第

- 1 工事についての説明
…工事についての質疑応答
- 2 上郷公田線（桂台地区）の事業概要
- 3 上郷公田線（桂台地区）の今後の工事予定
- 4 質疑応答（本日の内容について）

1 工事についての説明

…「主要地方道原宿六ツ浦（桂台地区）
道路整備工事（その1）」の施工について

1-1. 工事の概要

(工事名) 主要地方道原宿六ツ浦（桂台地区）道路整備工事（その1）

(施工者) 馬淵建設株式会社

現場代理人：柳川

(連絡先) 070-7427-6047

工事担当：野永

(施工期間) 令和7年12月～令和8年11月（予定）

(作業時間) 8：00～17：00（準備、片付けを含む、土日休工予定）

※作業の進捗により、終了時間が遅れる場合があります。

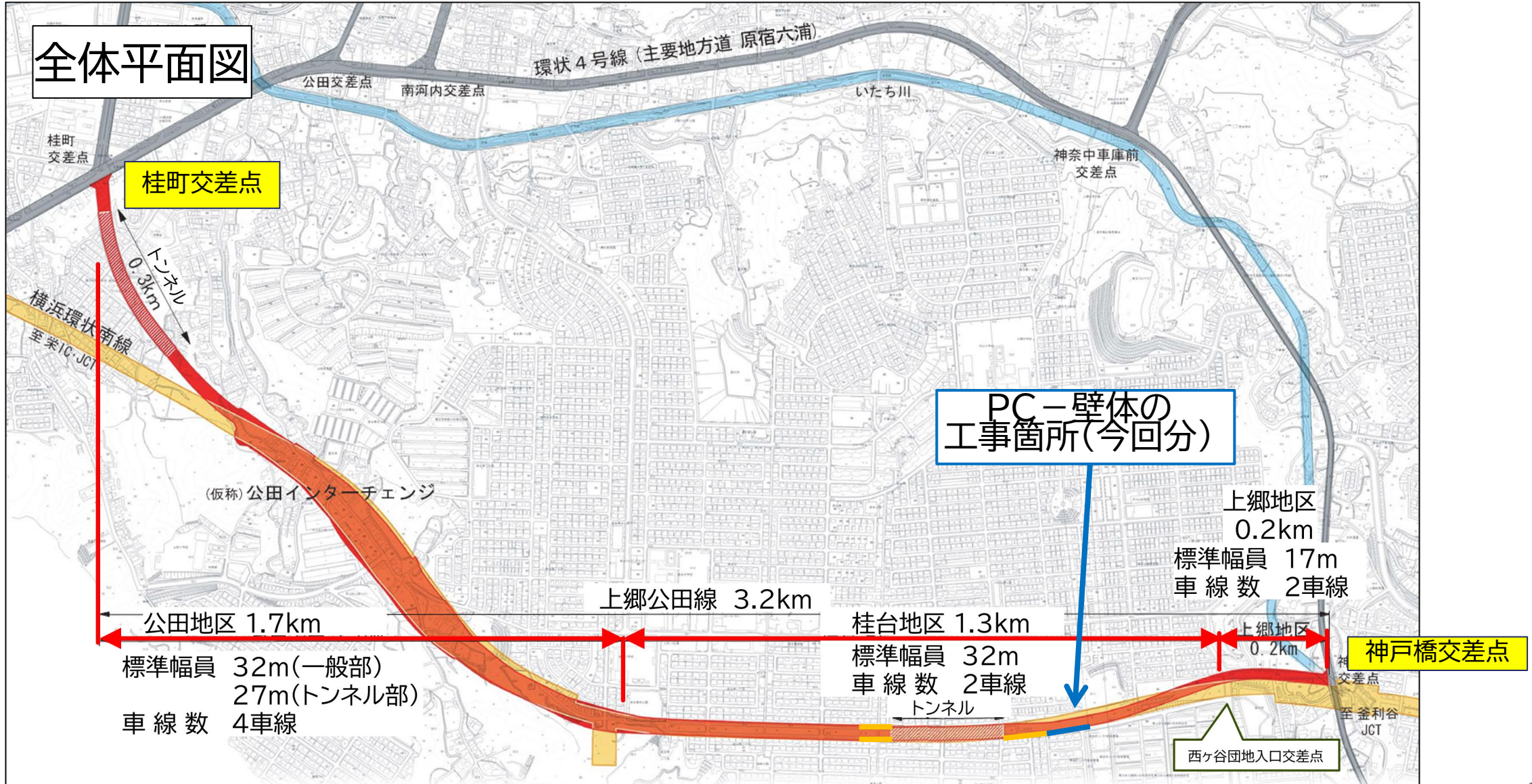
(発注者) 設計課：横浜市道路局建設課（TEL：671-3526）

担当係長：泉 担当：磯野

監督課：横浜市栄区栄土木事務所（TEL：895-1411）

道路係長：榎田 担当：伊藤、荻野

1-1. 工事の概要

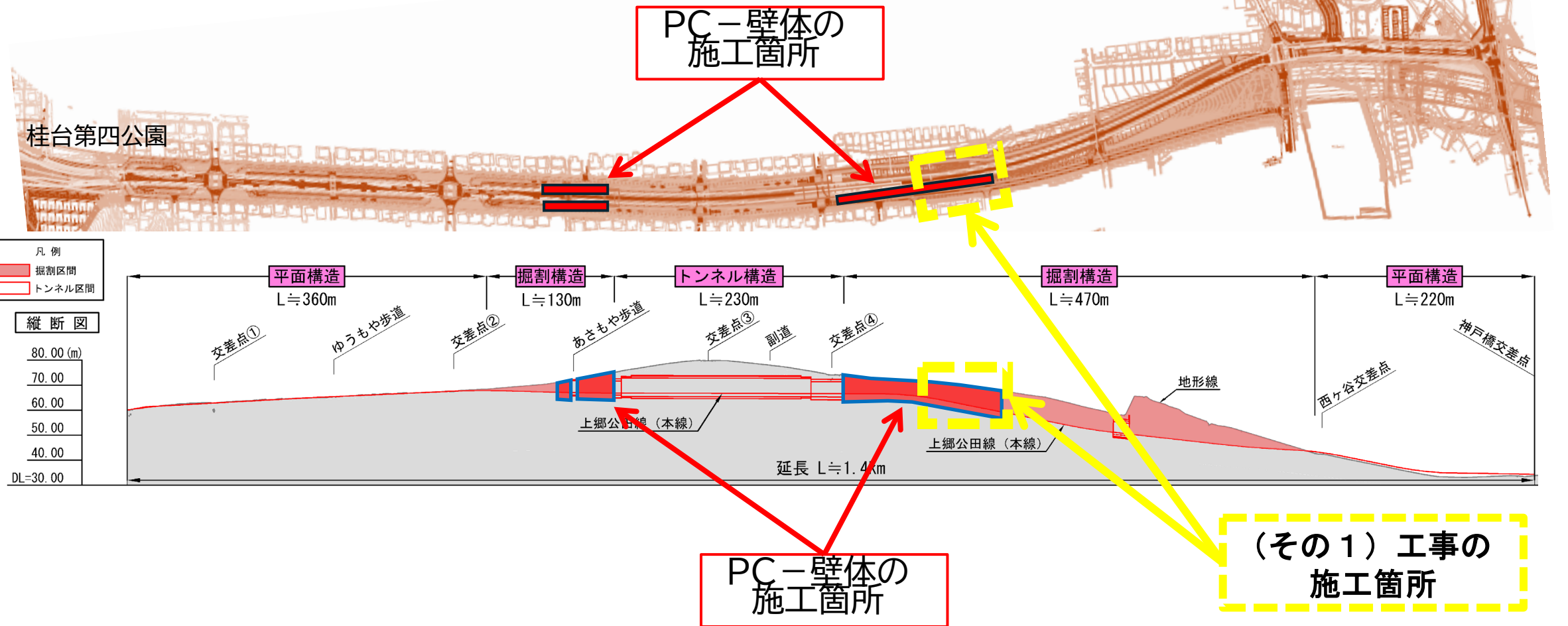


本図面はイメージ図であり実際の計画と異なる場合があります。

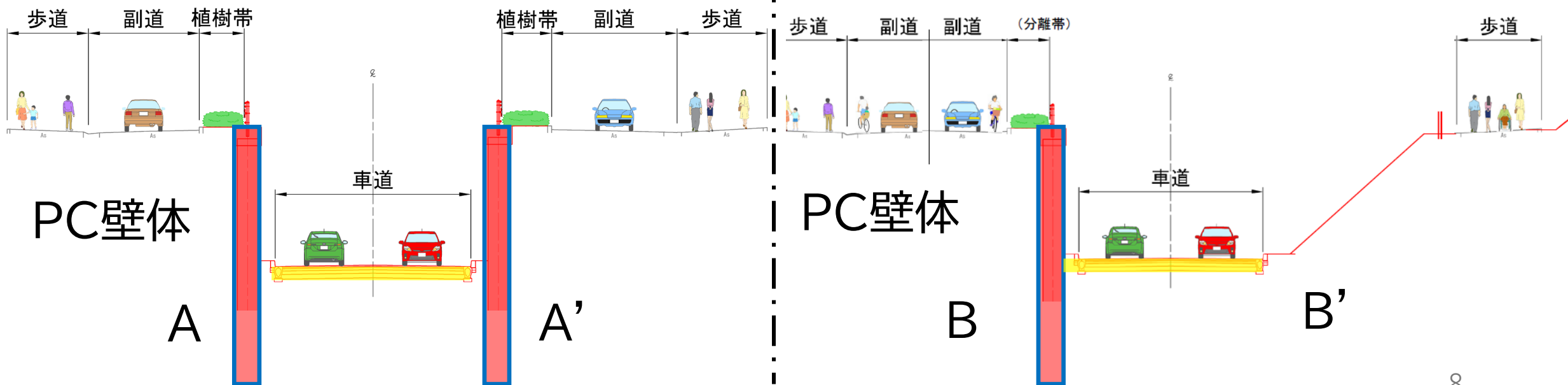
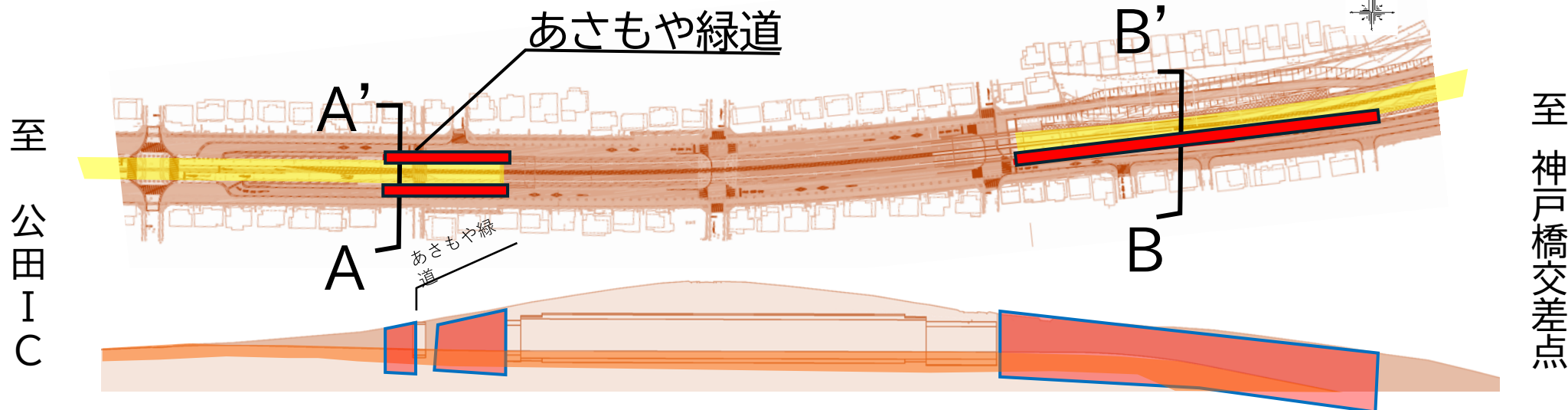
1-1. 工事の概要

平面図、縦断図における工事位置図

至
公田
IC

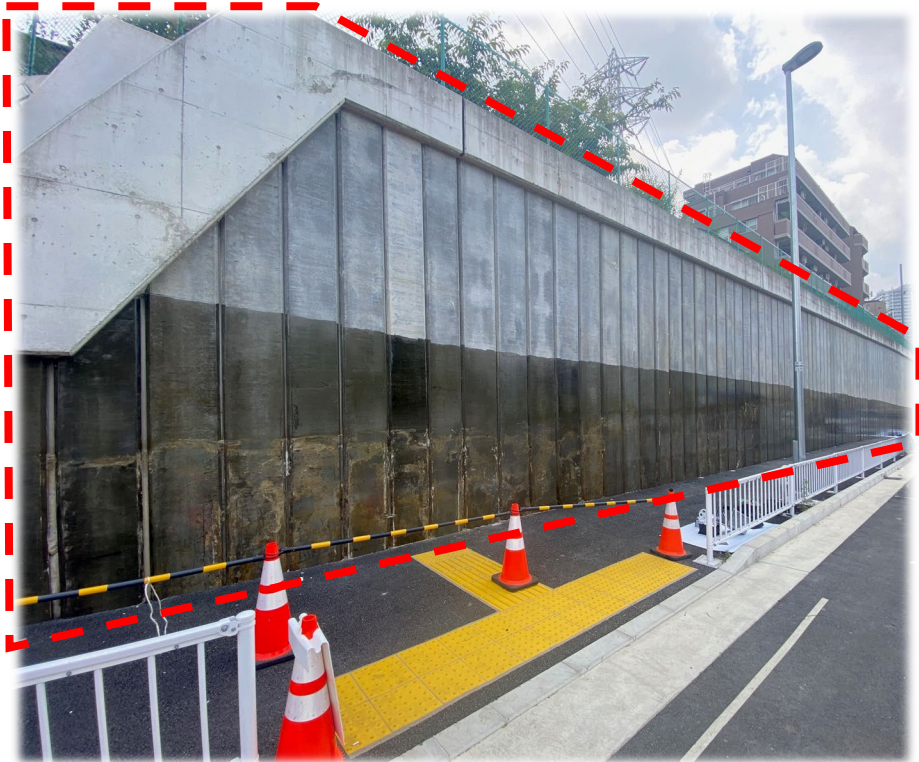


1-1. 工事の概要



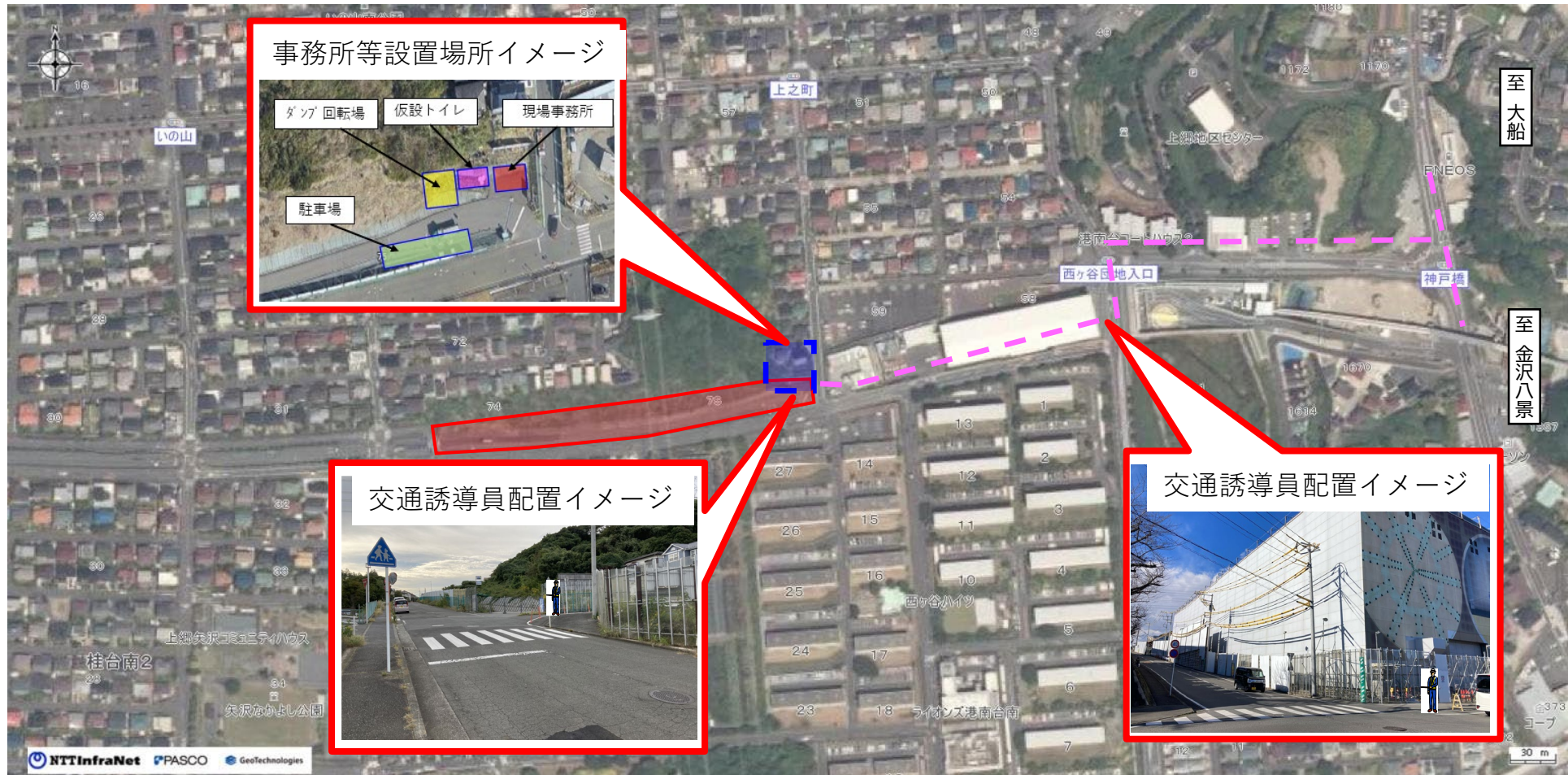
1-1. 工事の概要

・擁壁（PC-壁体）イメージ



1-2. 工事の詳細

(1) 工事位置図



- ・ 赤く塗りつぶされているところが工事エリアになります。
- ・ 青く塗りつぶされているところが車両出入口と事務所等設置場所になります。
- ・ 桃色線は搬出入車両の主な通行ルートになります。

※現段階での工事計画のため、今後変更になる場合があります。

1-2. 工事の詳細

(1) 工事位置図



・赤く塗りつぶされているところが工事エリアになります。

1-2. 工事の詳細

(1) 工事位置図 …仮設配置図



1-2. 工事の詳細

(1) 工事位置図 … 誘導員配置図



1-2. 工事の詳細

(2) 工事のながれ ① 土工事

ステップ1：土を掘削します。

(図1)の赤く塗りつぶしてあるところをバックホウを使って掘削し、赤線の方から搬出入します。

ステップ2：掘削した土をダンプに積み込みます。

(図2)の通りバックホウを使ってダンプトラックに掘削した土を積み込みます。

ステップ3：ダンプで運搬します。

(図3)の通り赤線ルートを使用して幸浦中継所まで土砂を運びます。

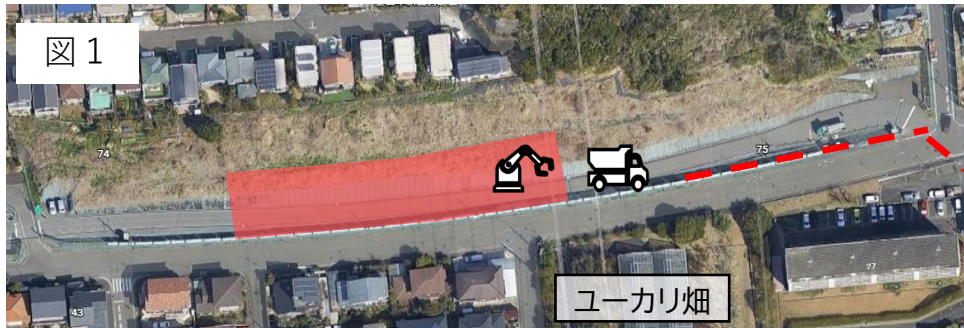


図1

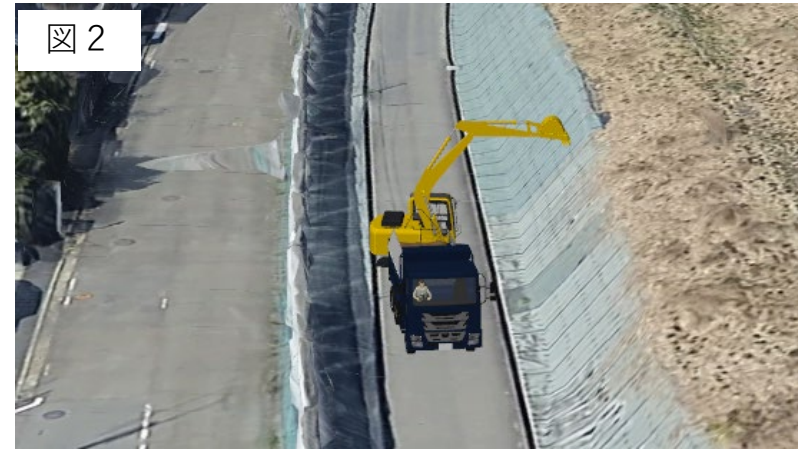


図2

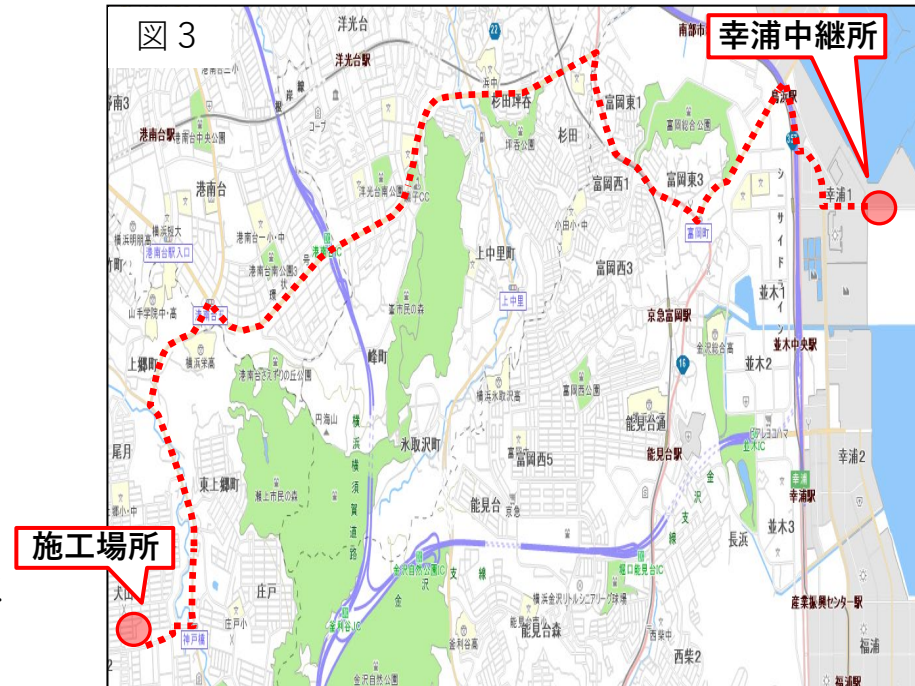


図3

- ※作業時間は昼間作業は原則8:00~17:00としますが、進捗により残業作業を行う場合があります。
- ※作業は原則土・日は休工としますが、進捗により作業を行う場合があります。
- ※現段階での工事計画のため、今後変更になる場合があります。

1-2. 工事の詳細

(2) 工事のながれ ②擁壁工事



山を削り土砂を搬出します。



壁となる杭を地中に入れ込みます。

※現段階での工事計画のため、今後変更になる場合があります。

1-2. 工事の詳細

(2) 工事のながれ ②擁壁工事

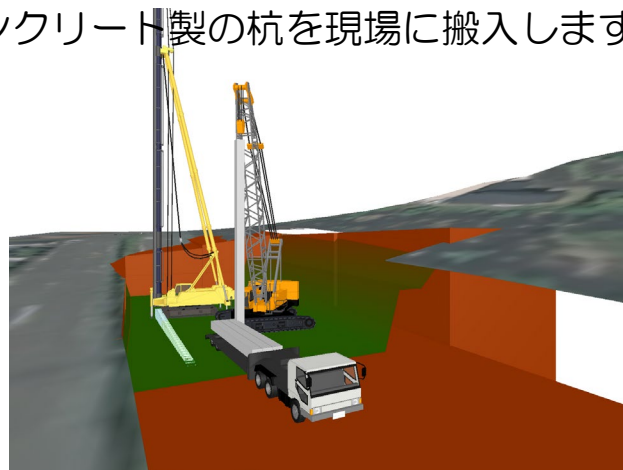
ステップ1：機械組立

安定性の高いキャタピラ式のクレーンを組立ます。



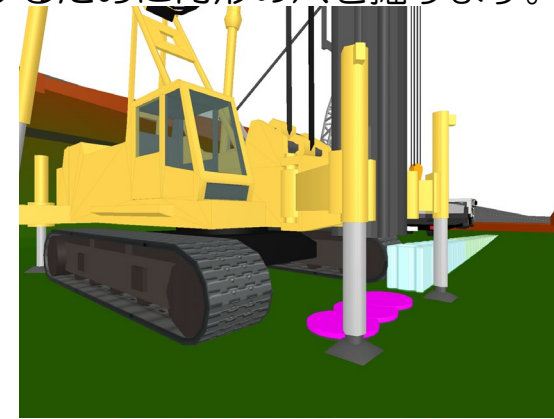
ステップ2：材料搬入

コンクリート製の杭を現場に搬入します。



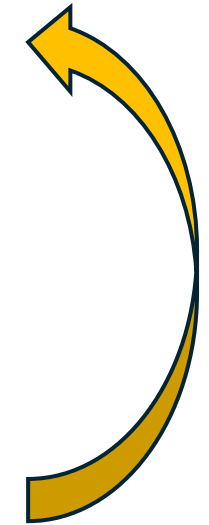
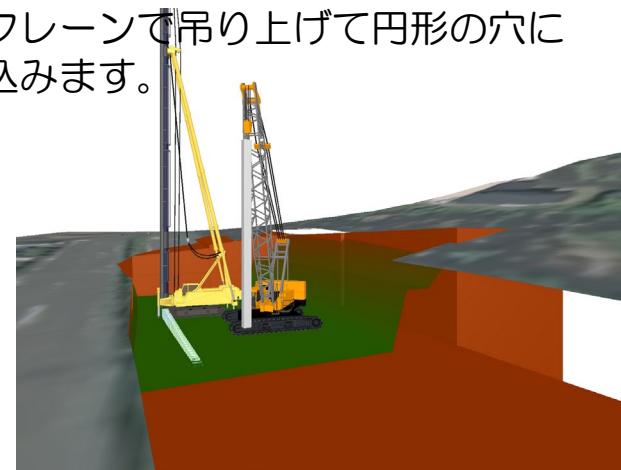
ステップ3：削孔

杭を設置するために円形の穴を掘ります。



ステップ4：建込・設置

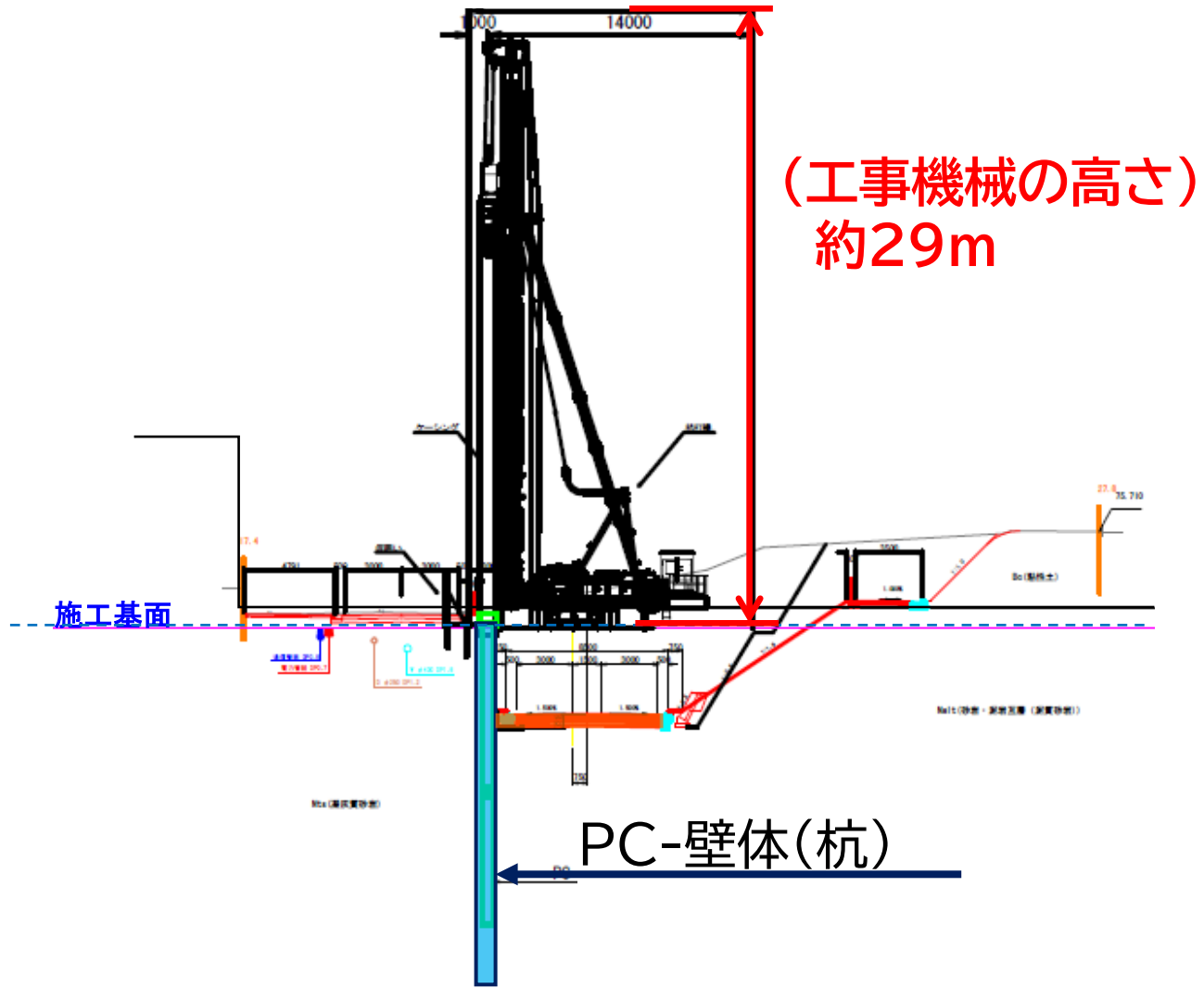
杭をクレーンで吊り上げて円形の穴に差し込みます。



1-2. 工事の詳細

(2) 工事のながれ ②擁壁工事

- 擁壁工事 (PC壁体)



1-2. 工事の詳細

(2) 工事のながれ ②擁壁工事

・PC-壁体施工状況 …実際に工事を実施している状況です。

オーガ
掘削状況



重機
移動状況



壁体杭
沈設状況



1-2. 工事の詳細

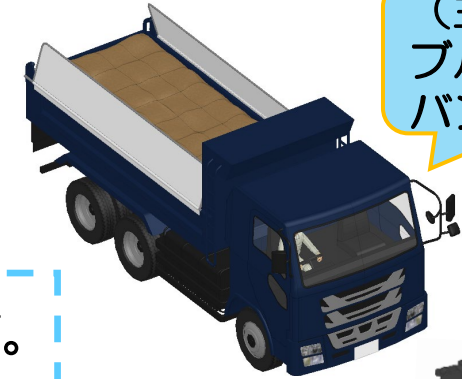
(3) 工事期間中の騒音振動等対策

いつも動いてる機械



(主な音)
ガシャンガシャン
キャタキャタキャタ

土を運ぶ機械



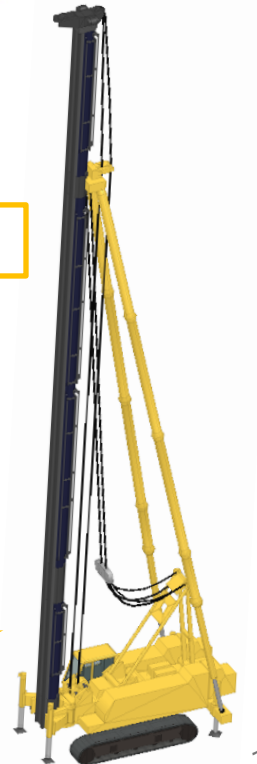
(主な音)
ブルルルル
バン バン

壁を作る機械



(主な音)
ゴーンゴーン
ウィーン
キャタキャタキャタ

穴を掘る機械



(主な音)
ゴリゴリゴリゴリ
キャタキャタキャタ

近接する住民の皆様にはご迷惑をおかけします。
機械が動くところから皆様のところまでは距離が離れているため、騒音等の影響は小さいかと思われませんが、騒音、振動、粉じん等には十分に気を付けて作業を行います。
ご理解とご協力のほどよろしくお願いします。

1 - 2. 工事の詳細

(3) 工事期間中の騒音振動等対策

(騒音対策)

- 低騒音型の機械を使用する等し、極力騒音の発生を抑えます。

(振動対策)

- 低振動型の機械を使用する等し、極力振動の発生を抑えます。
- 重機械の移動は慎重に行い、振動の発生を抑えます。

(粉塵対策)

- 強風時は散水を実施する等して、粉塵の抑制に努めます。

(その他)

- 仮囲いで作業区画を分離するようにします。
- 不要な機械は停止させるなどして、騒音、振動を発生させないよう管理します。

1-2. 工事の詳細 (4) 工事工程表

工事名	主要地方道原宿六ツ浦（桂台地区） 道路整備工事（その1）		計画（全体）工程表																							
			当初工期：令和7年12月11日 ~ 令和8年3月31日						予定工期：令和7年12月11日 ~ 令和8年11月5日																	
工種・種別・細別	R7.12		R8.1		R8.2		R8.3		R8.4		R8.5		R8.6		R8.7		R8.8		R8.9		R8.10		R8.11			
	10	20	31	10	20	31	10	20	28	10	20	31	10	20	30	10	20	31	10	20	30	10	20	31	10	20
準備工	<div style="display: flex; justify-content: space-between;"> 場内整備・除草・起工測量 現況地盤掘削 盛土 </div>																									
道路土工	<div style="display: flex; justify-content: space-between;"> 掘削・土砂場外搬出・盛土 PC壁体杭削孔・打設 汚泥集積・搬出 </div>																									
擁壁工	<div style="display: flex; justify-content: space-between;"> PC壁体機械組立・材料搬入・削孔・建込・設置 大きな機械の搬入は夜間もしくは早朝に行います。 </div>																									
擁壁工	<div style="display: flex; justify-content: space-between;"> 笠コンクリート打設 笠コンクリート打設 </div>																									
構造物撤去工	<div style="display: flex; justify-content: space-between;"> 現場内舗装撤去 アスファルト殻搬出 現場内アスファルト舗装撤去 アスファルト殻搬出 </div>																									
仮設工	<div style="display: flex; justify-content: space-between;"> 敷鉄板設置 敷鉄板撤去 </div>																									
片付け	<div style="display: flex; justify-content: space-between;"> 大きな機械の搬出は夜間もしくは早朝に行います。 </div>																									

【工程における
主な重機械】



※現段階での工事計画のため、今後変更になる場合があります。

1-2. 工事の詳細

(5) その他 ・ 関連工事の工事車両ルートについて



(ここまでの、質疑応答)

**…工事について、ご意見、ご質問等あれば
お願いします。**

2 上郷公田線（桂台地区）の事業概要

2-1 事業概要

路線名称 都市計画道路 上郷公田線
 事業区間 栄区上郷町(環状4号線神戸橋交差点)
 ~ 栄区公田町(環状4号線桂町交差点)
 事業延長 3.2km
 都市計画決定 平成7年4月

案内図



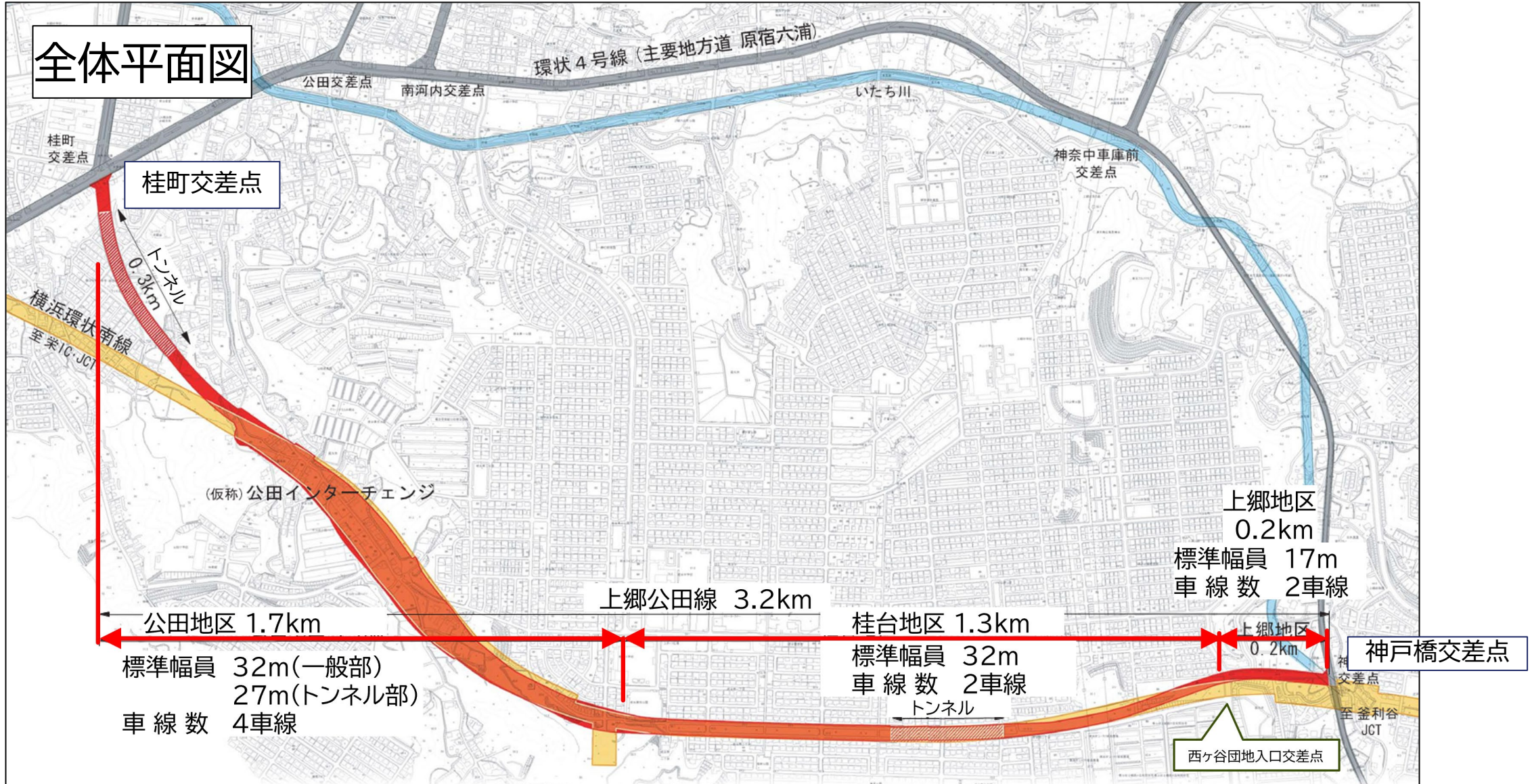
2-1 事業概要

・上郷公田線のおもな事業効果

- ①地域交通の利便性や安全性等の向上
- ②地域防災拠点への緊急輸送路機能の拡充
- ③環状4号線渋滞緩和への寄与
- ④横浜環状南線へのアクセスによる利便性向上

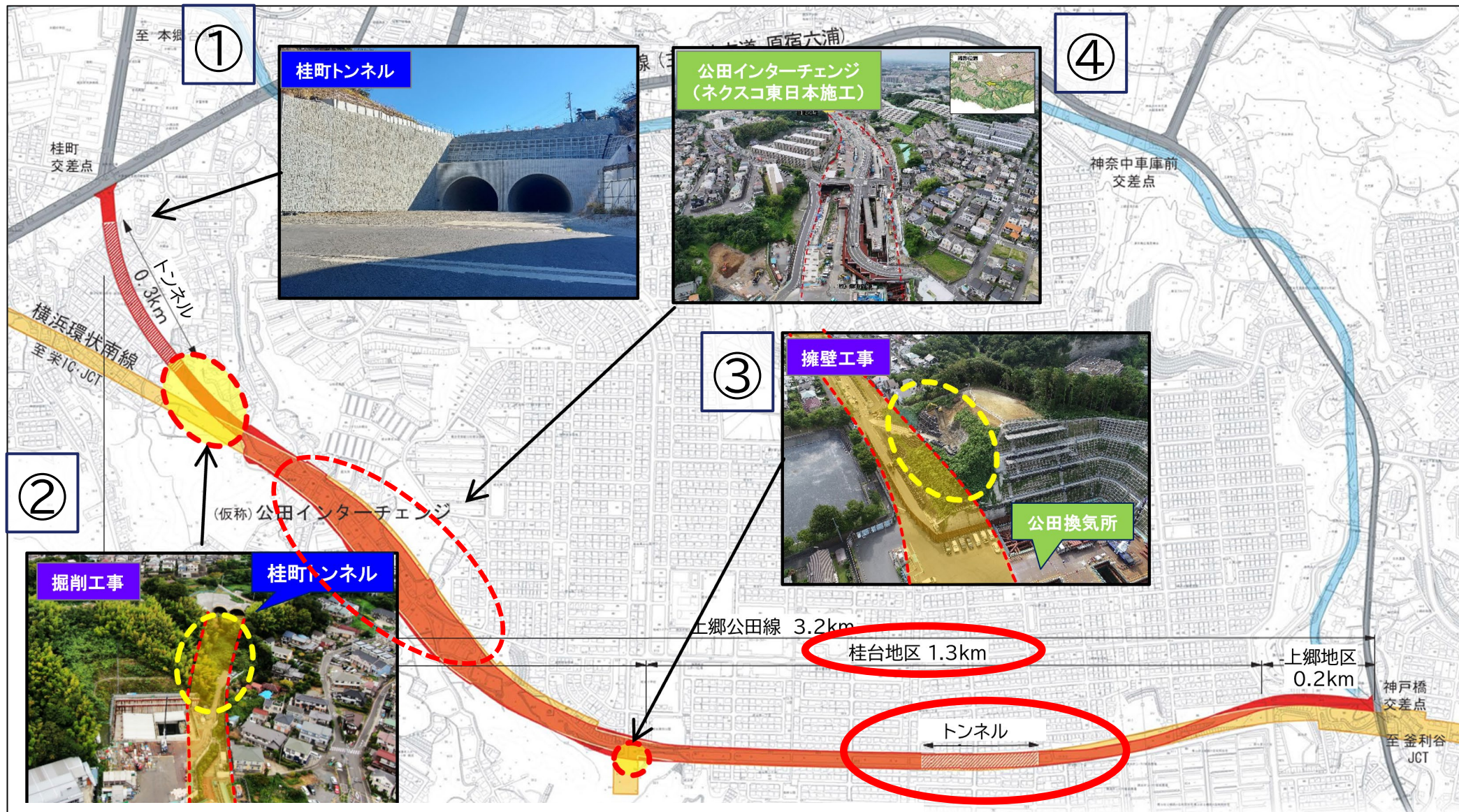


2-2 各地区の概要



本図面はイメージ図であり実際の計画と異なる場合があります。

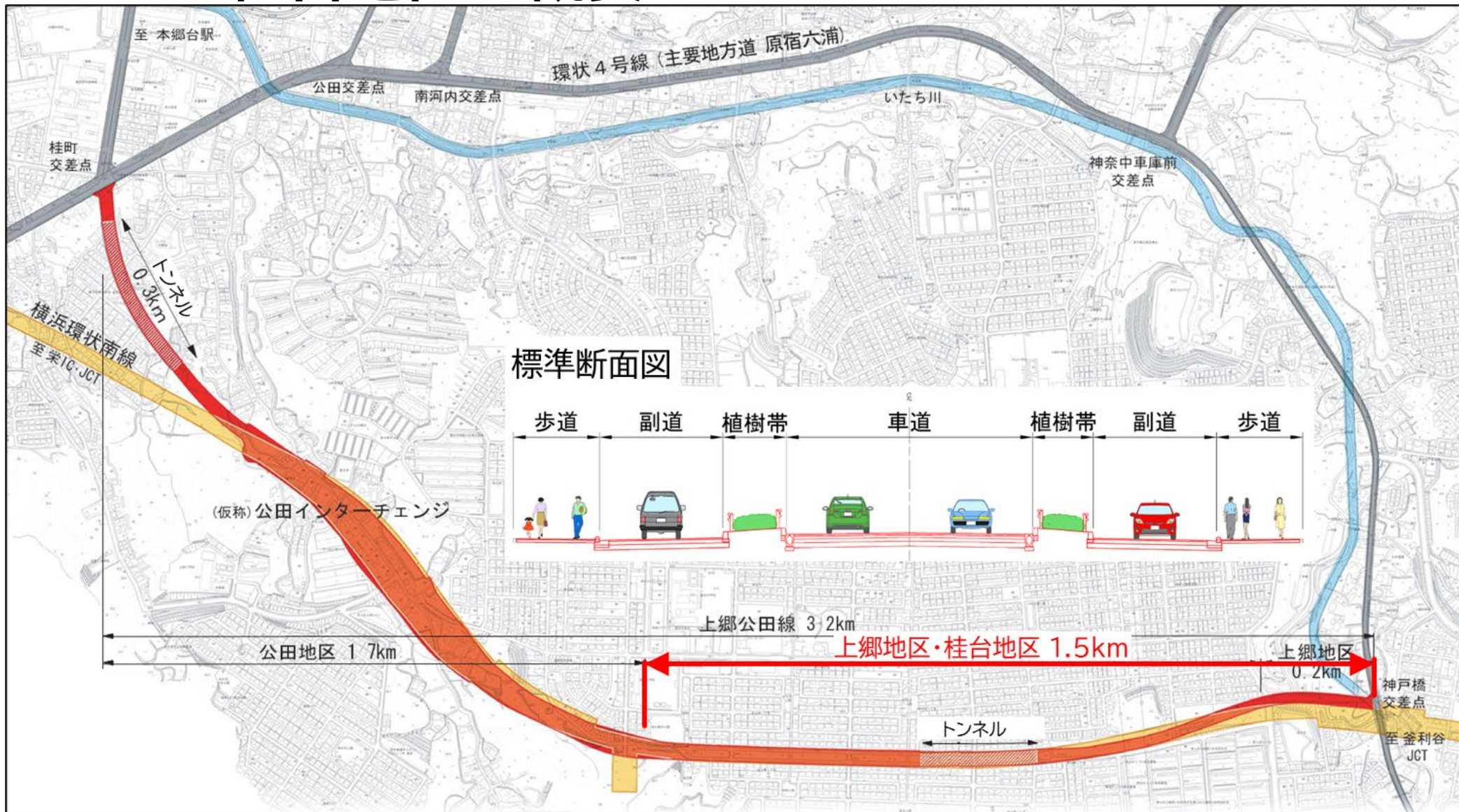
2-2 各地区の概要 (現在の整備状況)



本図面はイメージ図であり実際の計画と異なる場合があります。

2-3 上郷公田線（桂台地区）の概要

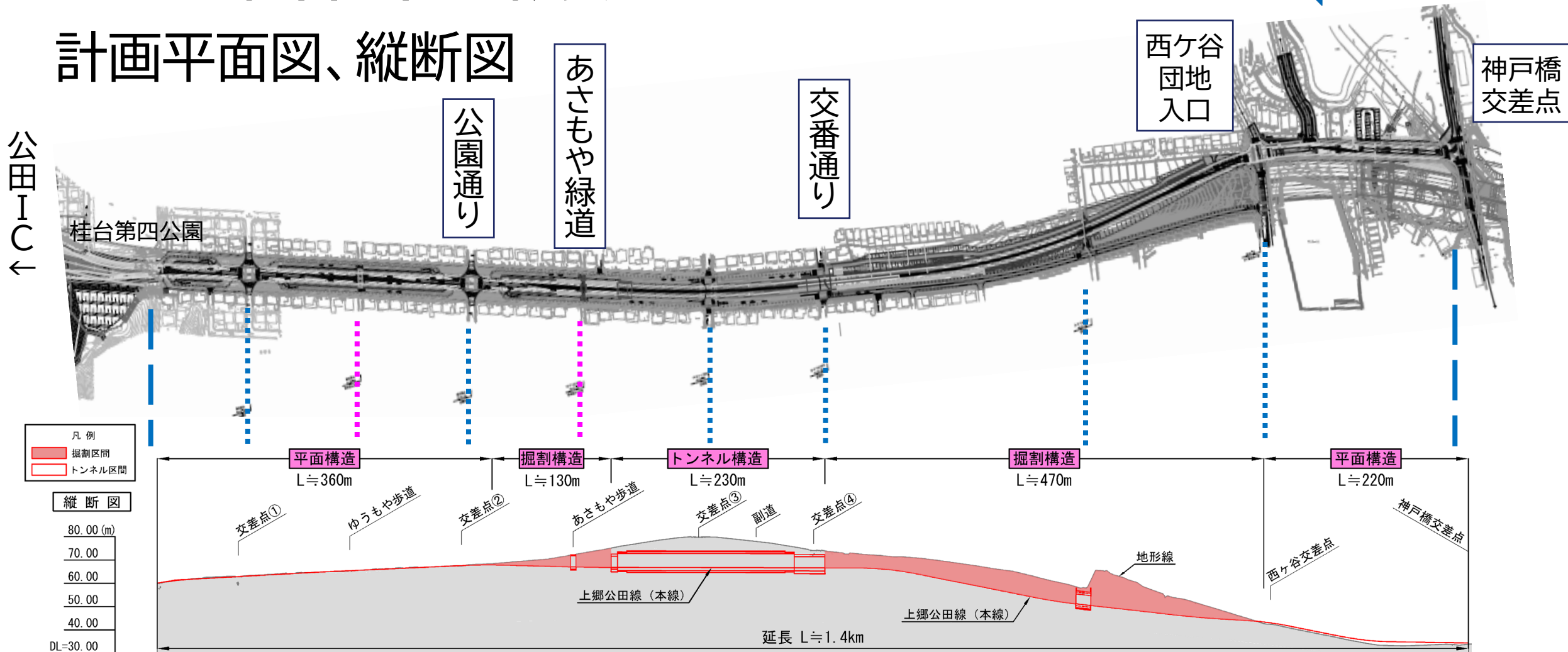
2-3 桂台地区の概要



本図面はイメージ図であり実際の計画と異なる場合があります。

2-3 桂台地区の概要

計画平面図、縦断図

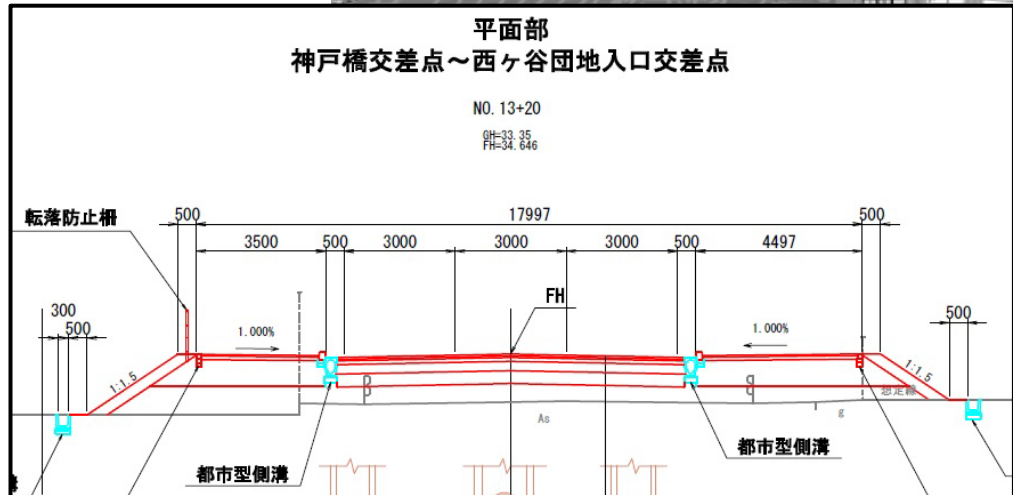
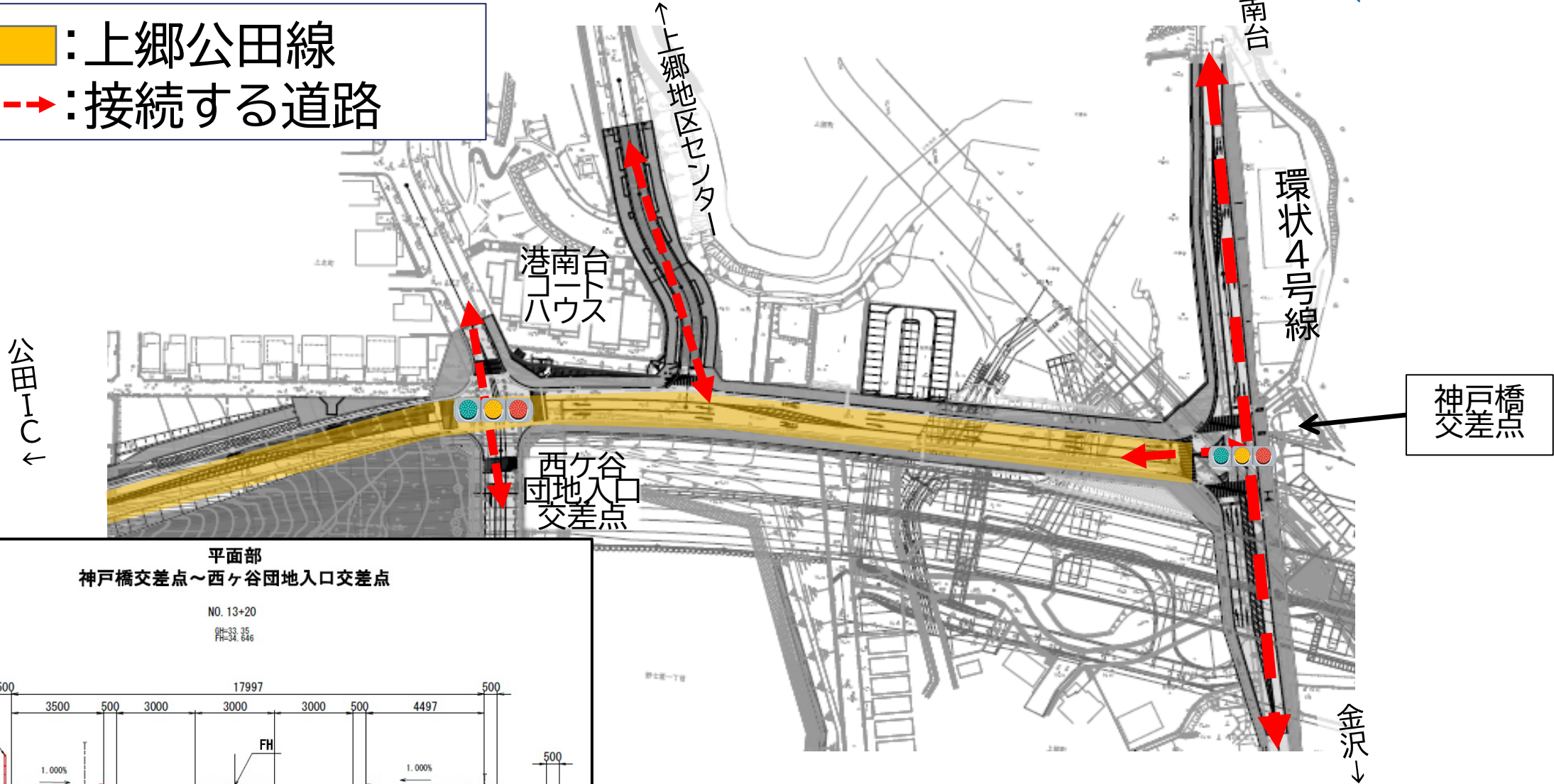


※計画案であり、詳細については、関係機関との協議等により変更となることがあります。

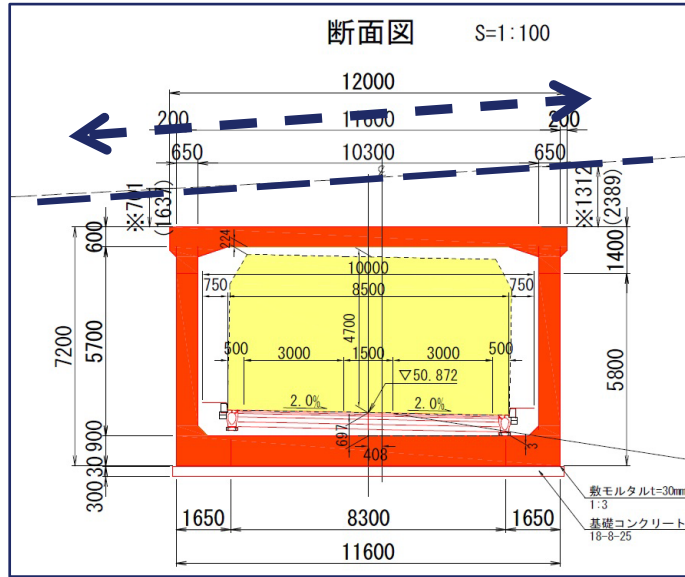
2-4 上郷公田線へのアクセス

2-4 上郷公田線へのアクセス

: 上郷公田線
 : 接続する道路

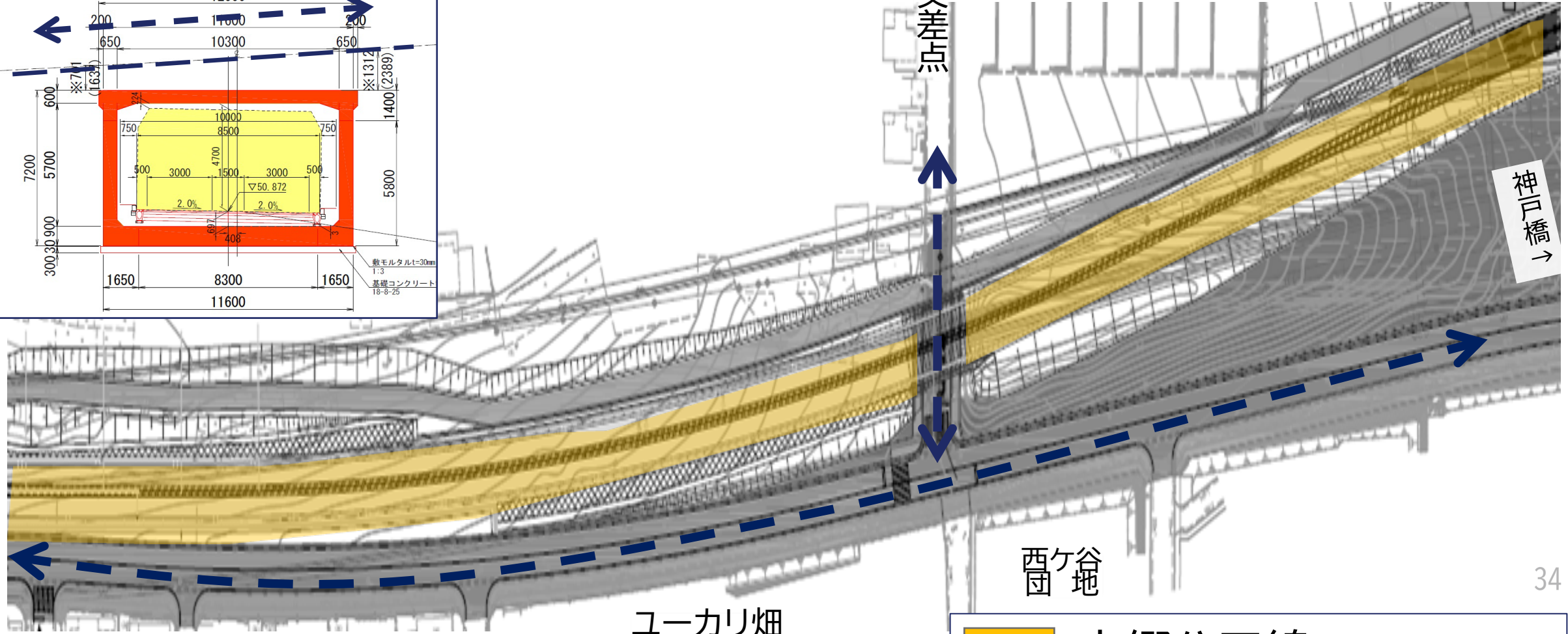


2-4 上郷公田線とのアクセス





↑ 公田IC ↑

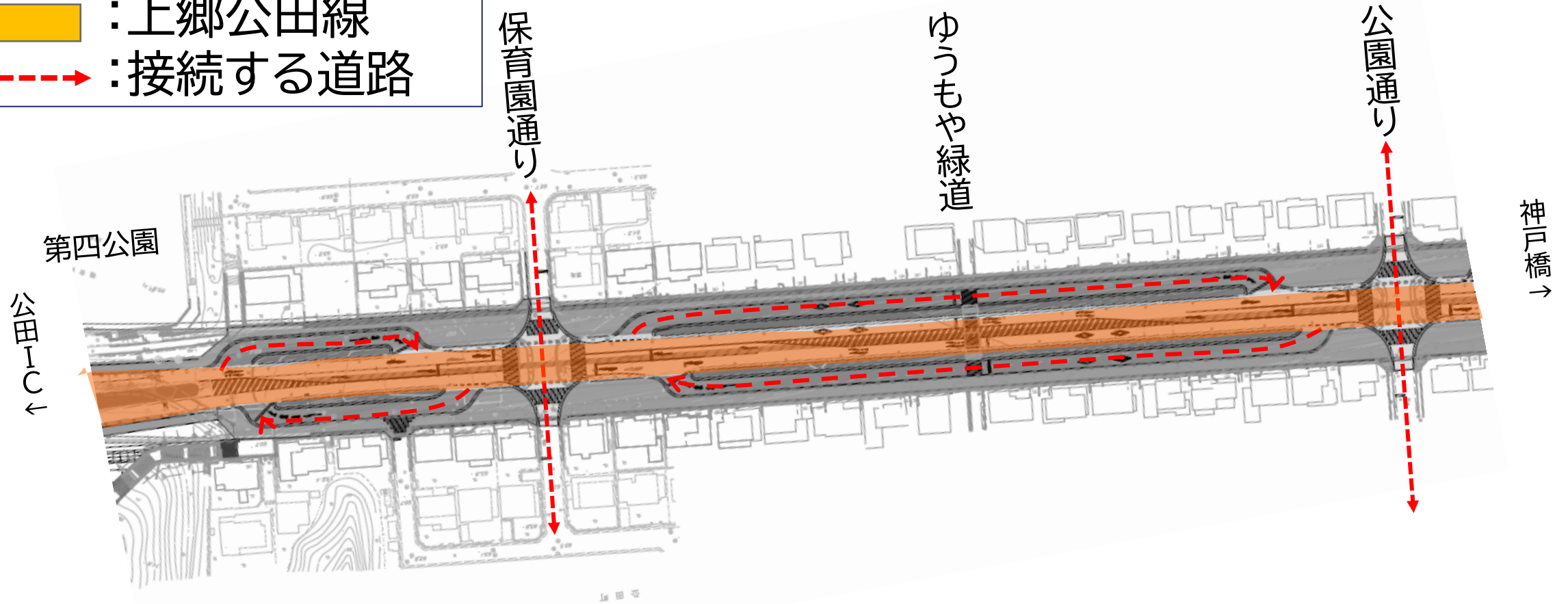
↑ 上之町交差点



: 上郷公田線
 : 直接接続できない道路

2-4 上郷公田線とのアクセス

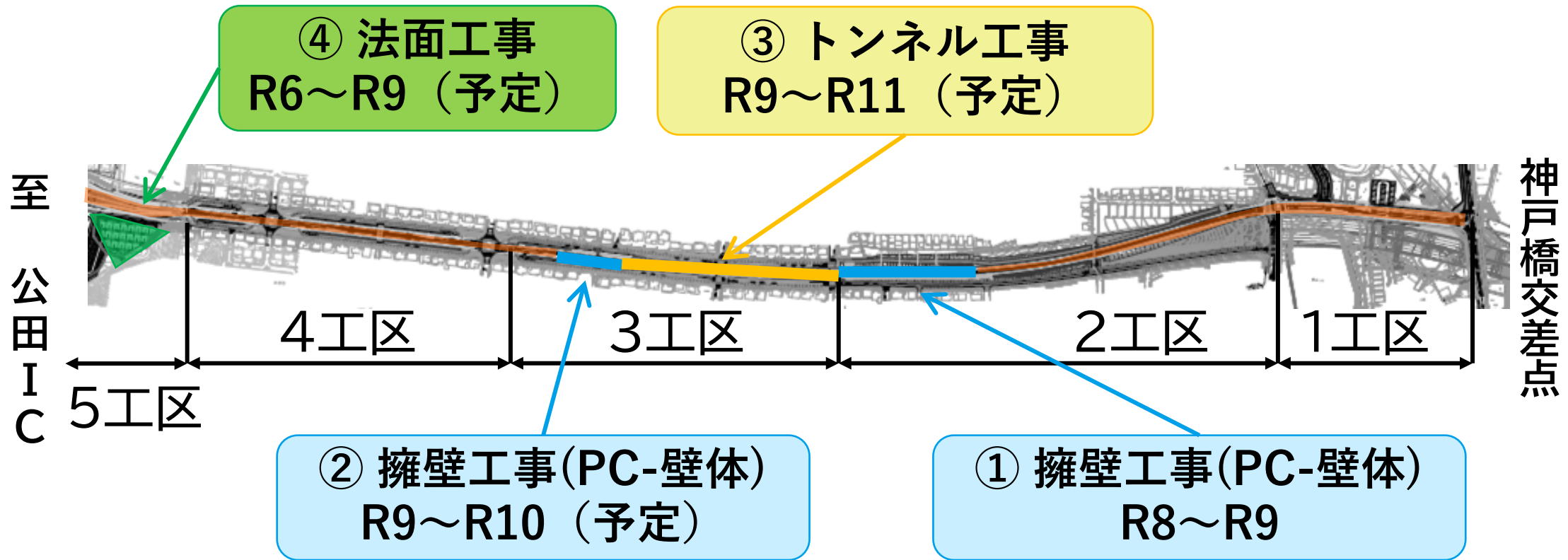
-  : 上郷公田線
-  : 接続する道路



※計画案であり、詳細については、関係機関との協議等により変更となる場合があります。

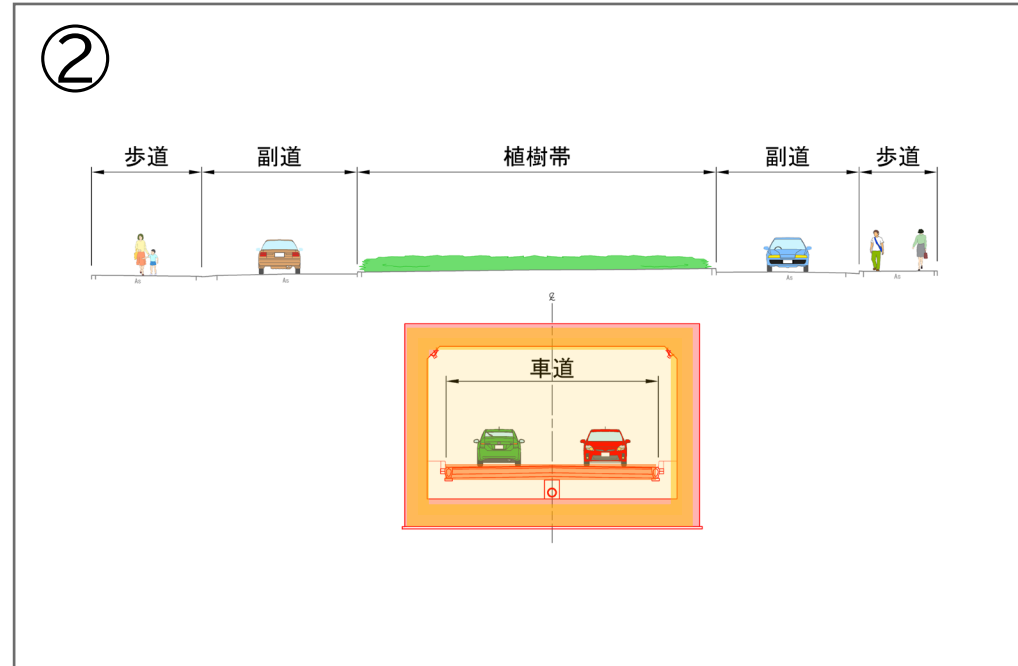
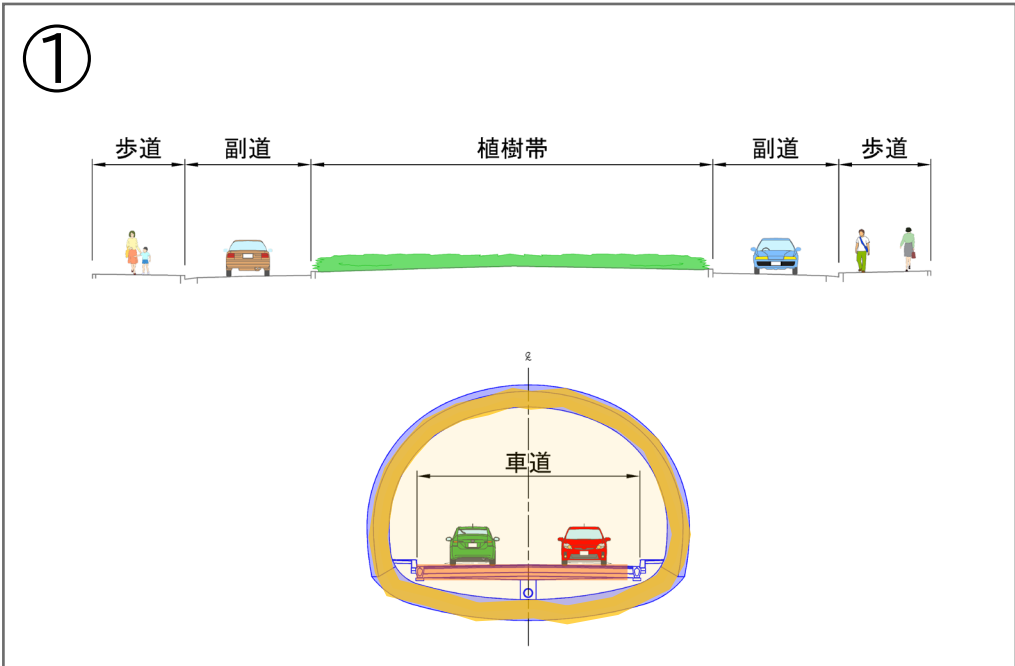
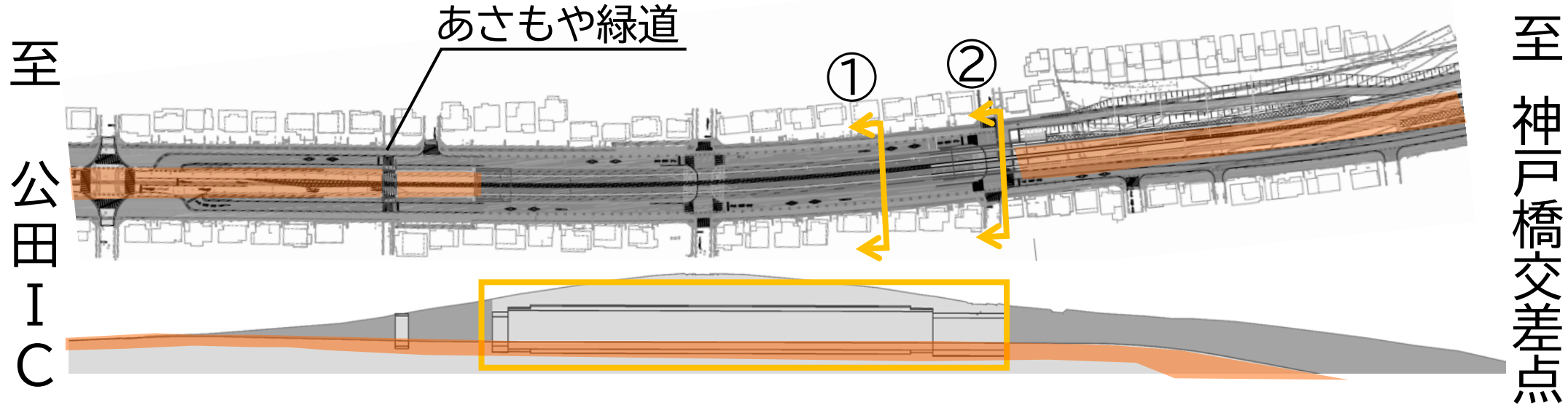
3 上郷公田線（桂台地区）の 今後の工事予定

3-1 今後の進め方（工事工程）



※上記工事完了後、各地区で街築工事を実施します。

3-2 トンネル工事(NATM)



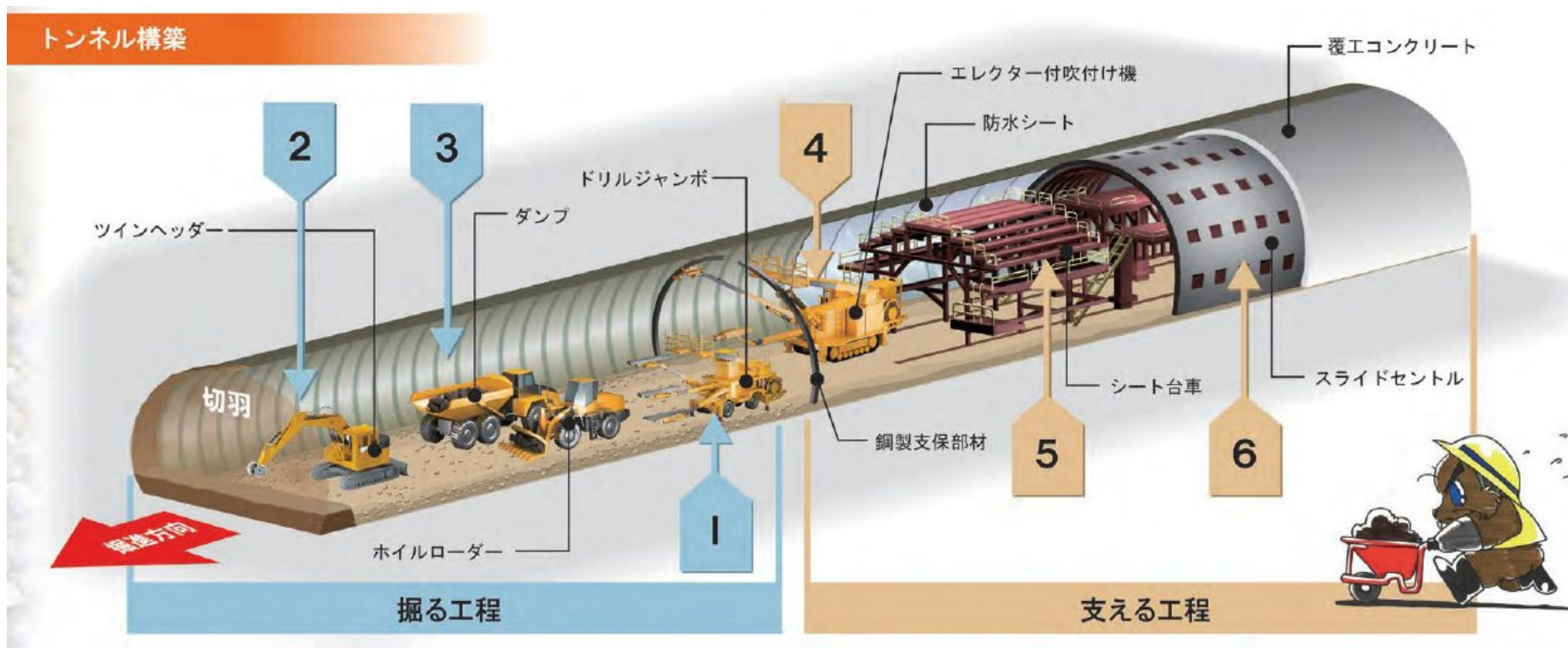
3-2 トンネル工事(NATM)

NATMトンネル (イメージ)

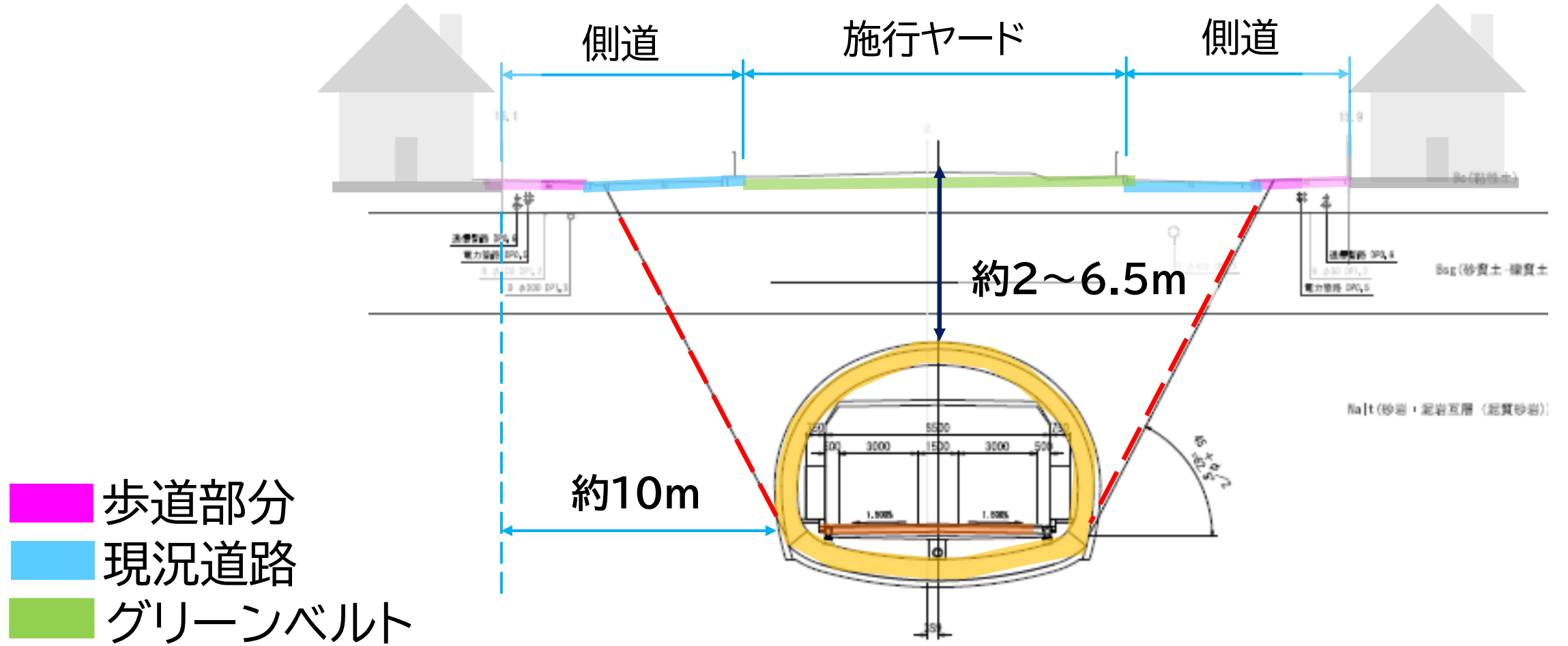


3-2 トンネル工事(NATM)

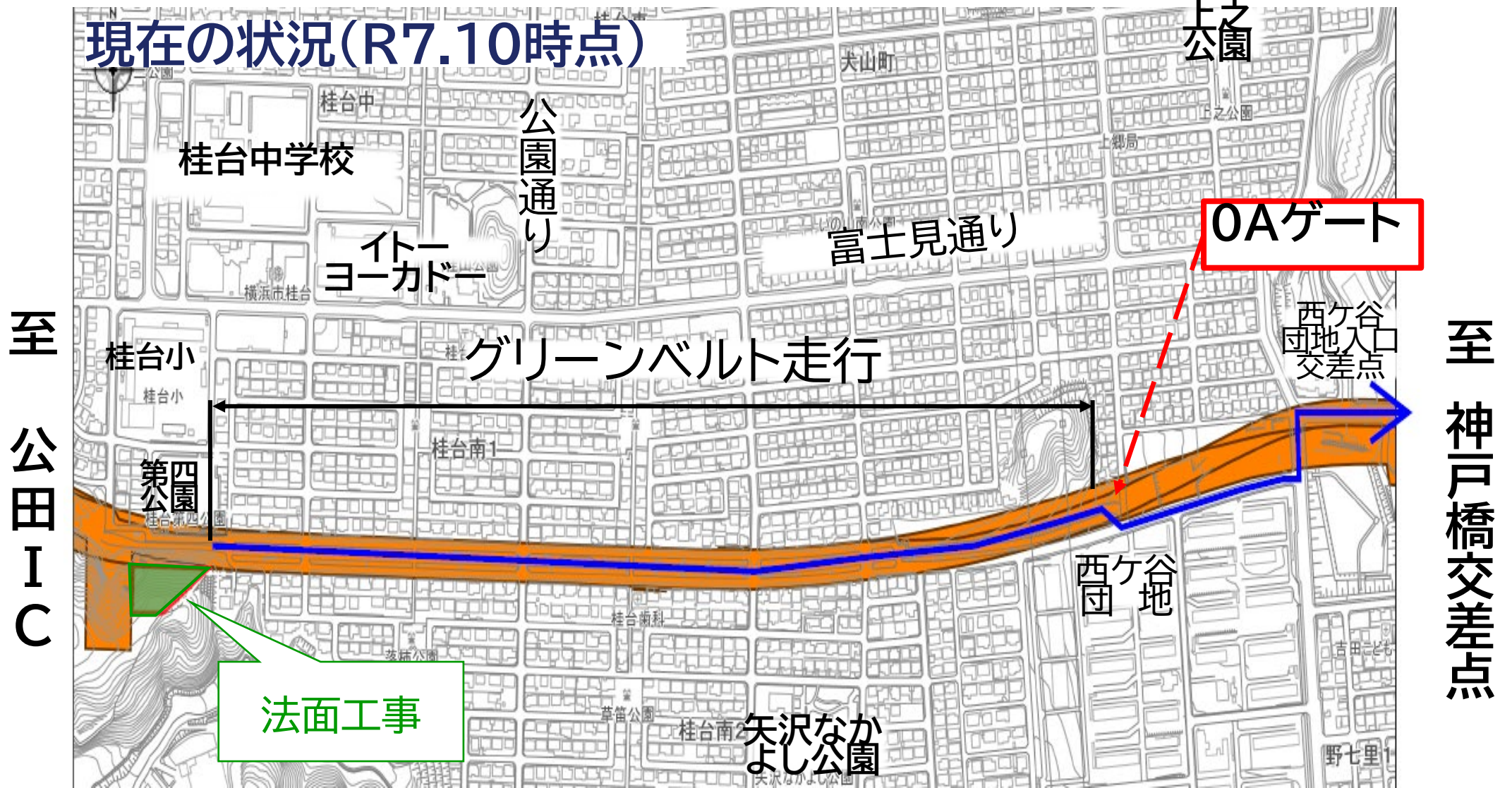
施工イメージ



3-2 トンネル工事(NATM)

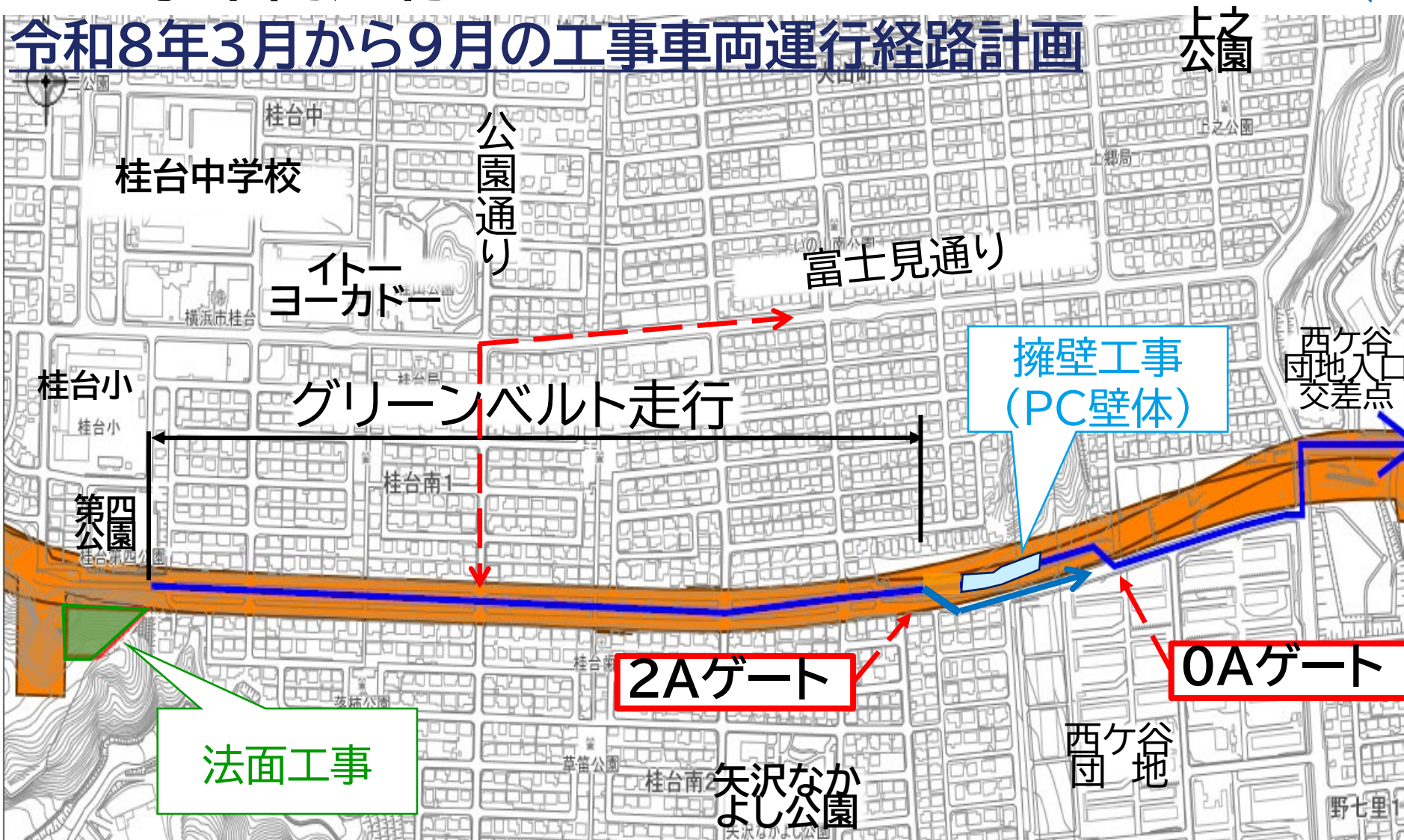


3-3 工事車両両走行ルート



※計画案であり、詳細については、関係機関との協議等により変更となることがあります。

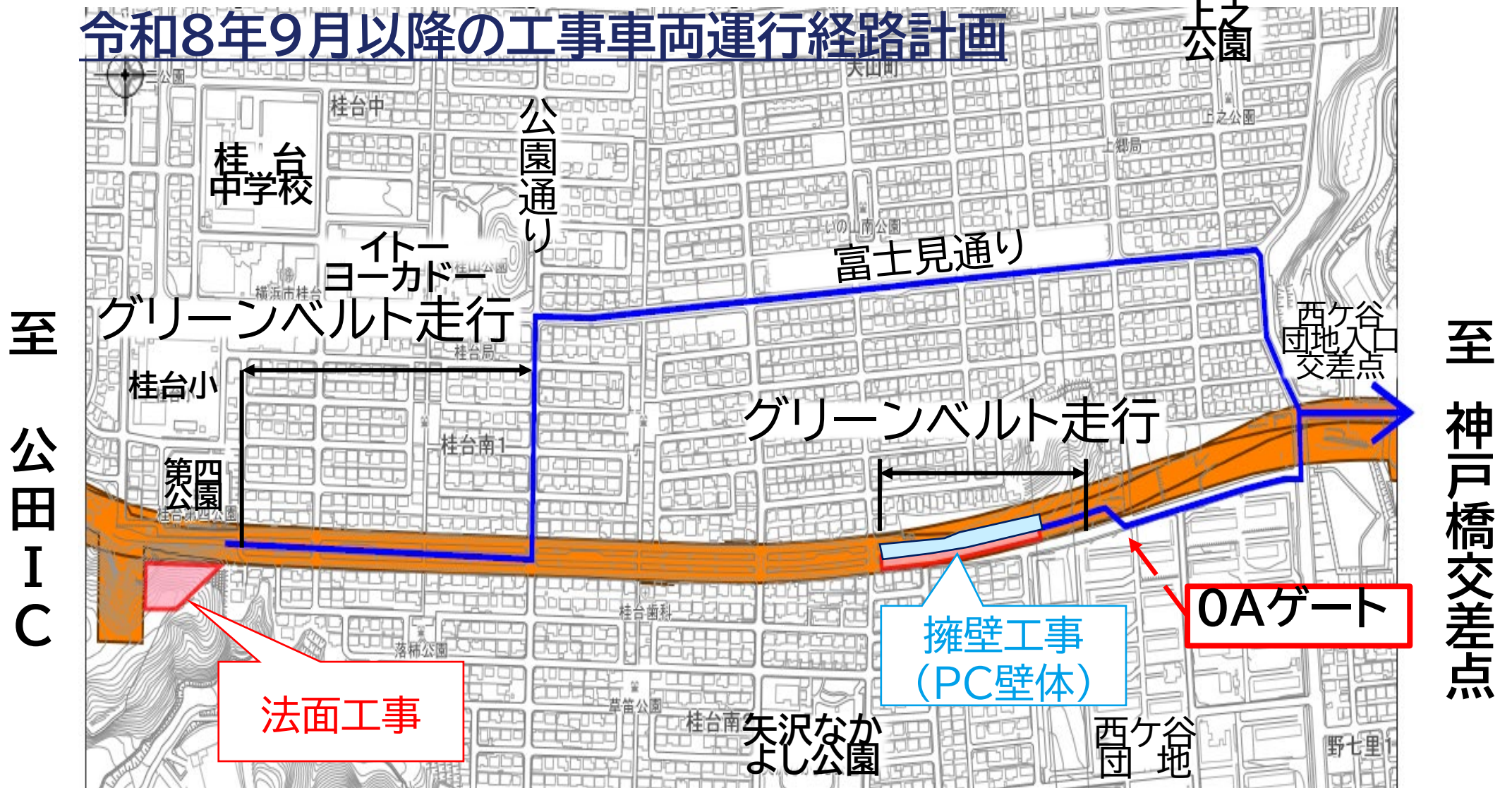
3-3 工事車両走行ルート



※計画案であり、詳細については、関係機関との協議等により変更となることがあります。

3-3 工事車両走行ルート

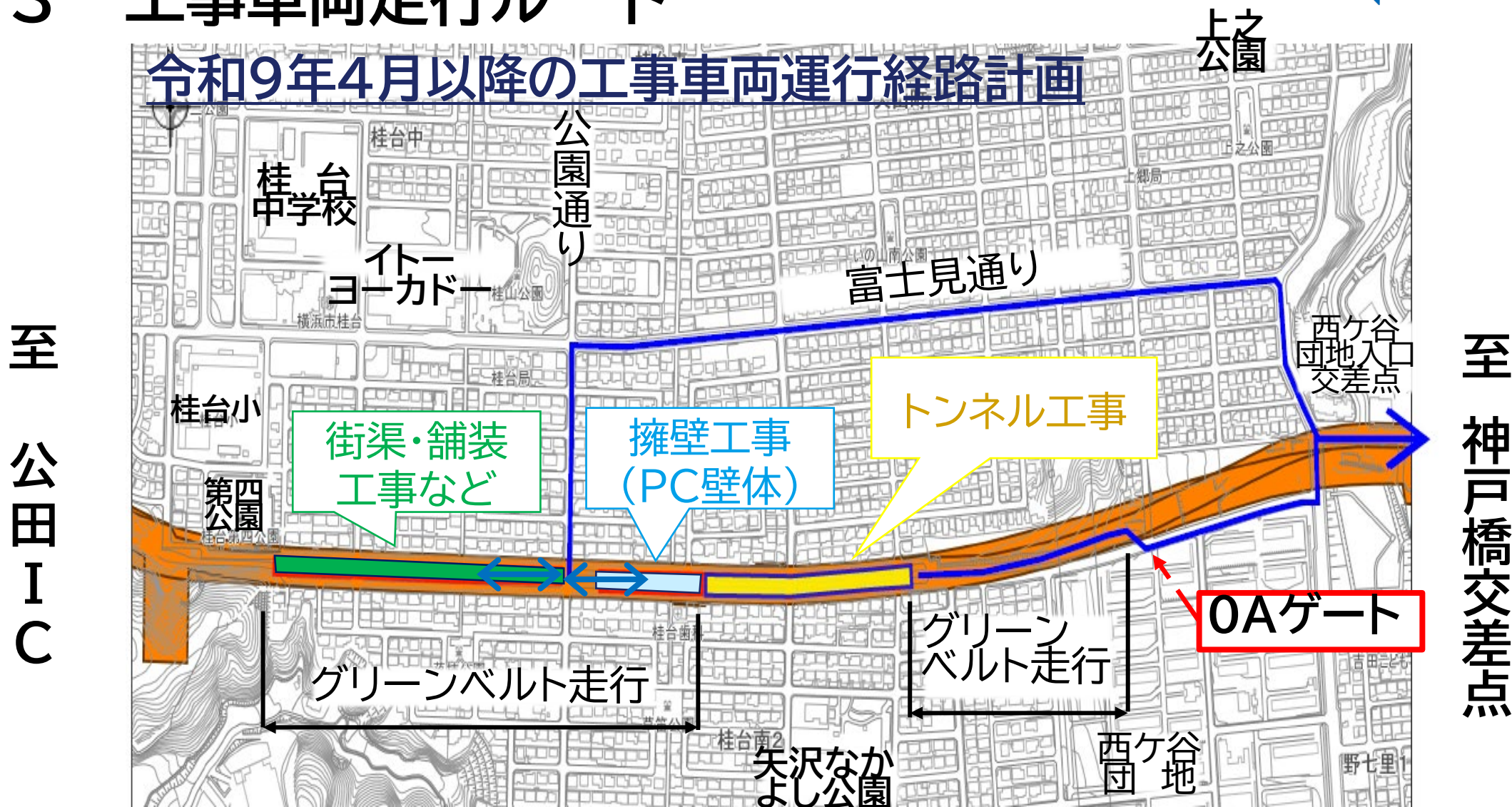
令和8年9月以降の工事車両運行経路計画



※計画案であり、詳細については、関係機関との協議等により変更となることがあります。

3-3 工事車両走行ルート

令和9年4月以降の工事車両運行経路計画



（ 質 疑 応 答 ）
説明は以上になります。

**…以上の内容について、ご意見、ご質問等あれば
お願いいたします。**

今回の説明会で、ご不明な点やご質問がございましたら、
下記の連絡先までお気軽にお問い合わせください。

<連絡先>

横浜市道路局建設課

☎：045-671-3526

担当：磯野

皆さまのご理解、ご協力をお願いします

明日をひらく都市

OPEN X PIONEER

YOKOHAMA