

1. 工事概要

- 工 事 名 都市計画道路横浜逗子線(釜利谷六浦地区)街路整備工事(その8)
- 工事場所 横浜市金沢区釜利谷南二丁目から六浦三丁目まで
- 工事期間 2025年6月5日～2029年9月28日 (約52ヵ月)
- 作業日時 月曜日～金曜日の 8:00～17:00(昼間作業のみ)
※計測調査や機械設備保守で残業や土日作業をすることもあります。
- 施工会社 戸田・TSUCHIYA・横浜JV (現場代理人 加藤広則)
- 発注者 横浜市道路局建設課
- 監督者 横浜市金沢区金沢土木事務所

1. 工事概要



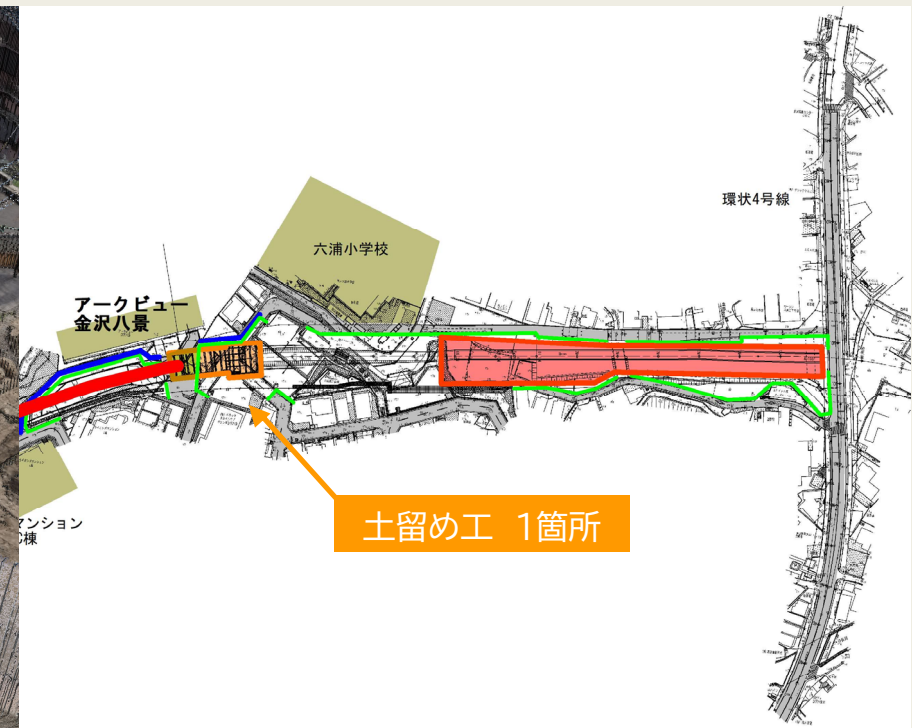
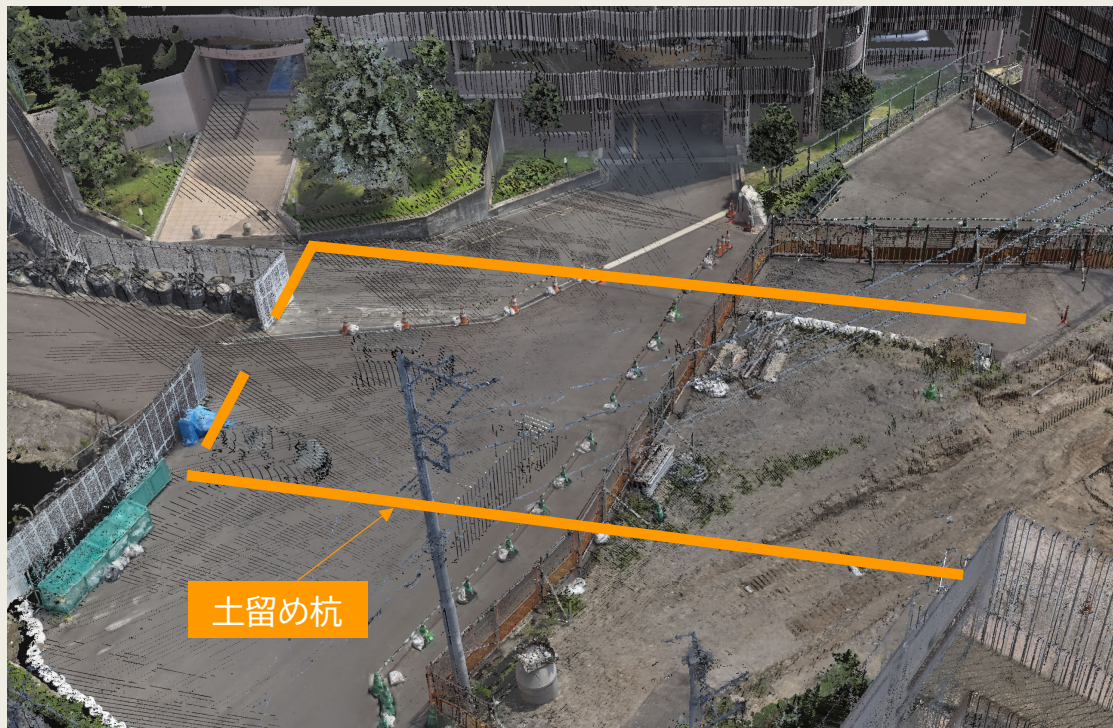
2. 工事の内容



2. 工事の内容

①土留め工事

土留め杭(H型鋼や鋼矢板)を打ち込み、トンネルを掘る深さまで掘り下げます。



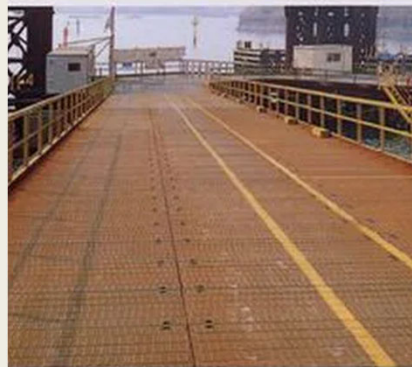
2. 工事の内容

①土留め工事

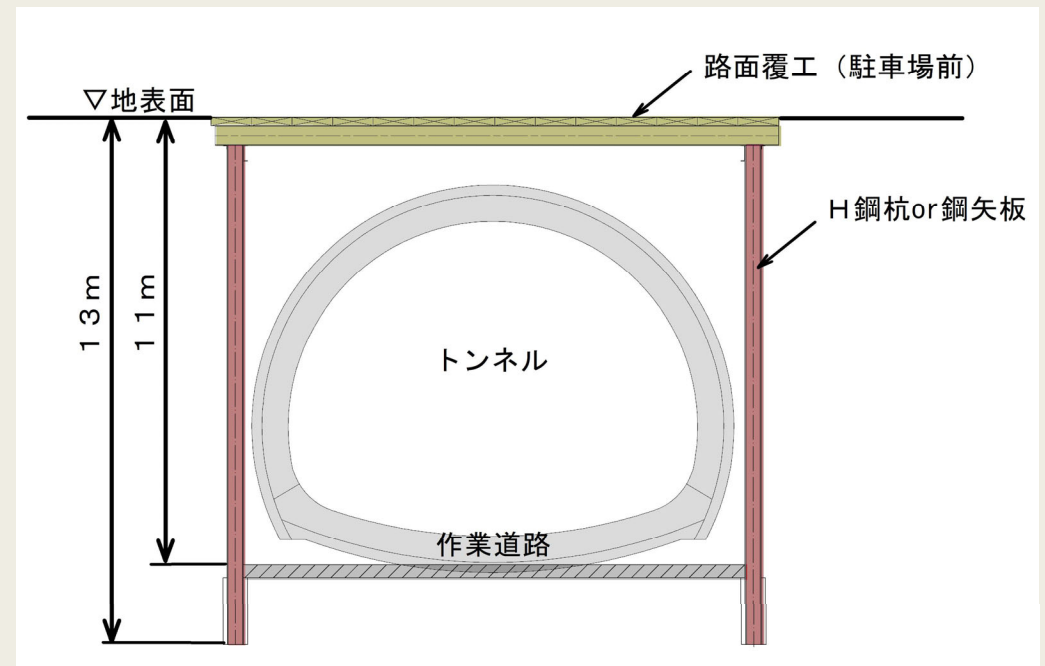
土留め杭(H型鋼や鋼矢板)を打ち込み、トンネルを掘る深さまで掘り下げます。



鋼矢板施工イメージ

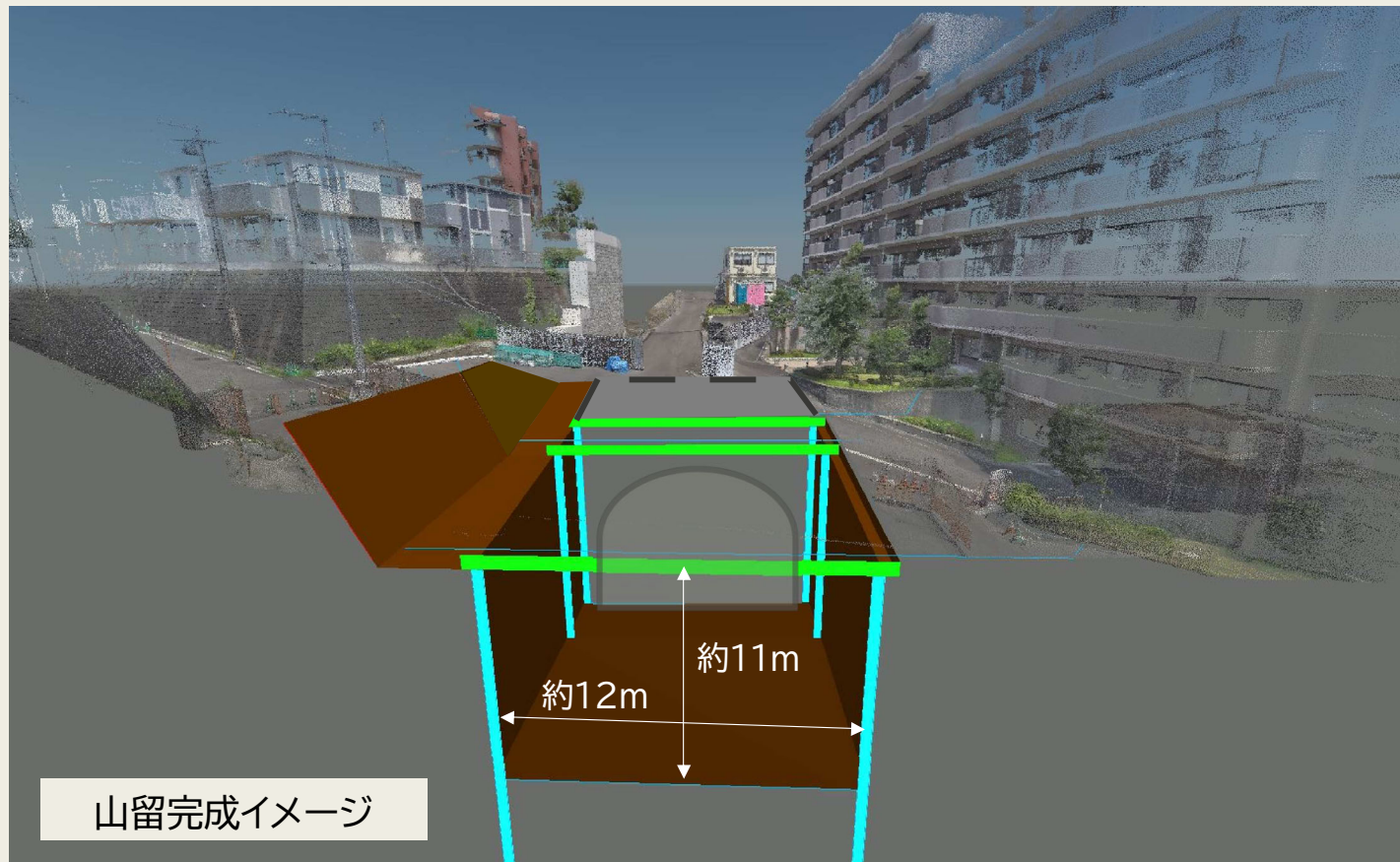


路面覆工イメージ



2. 工事の内容

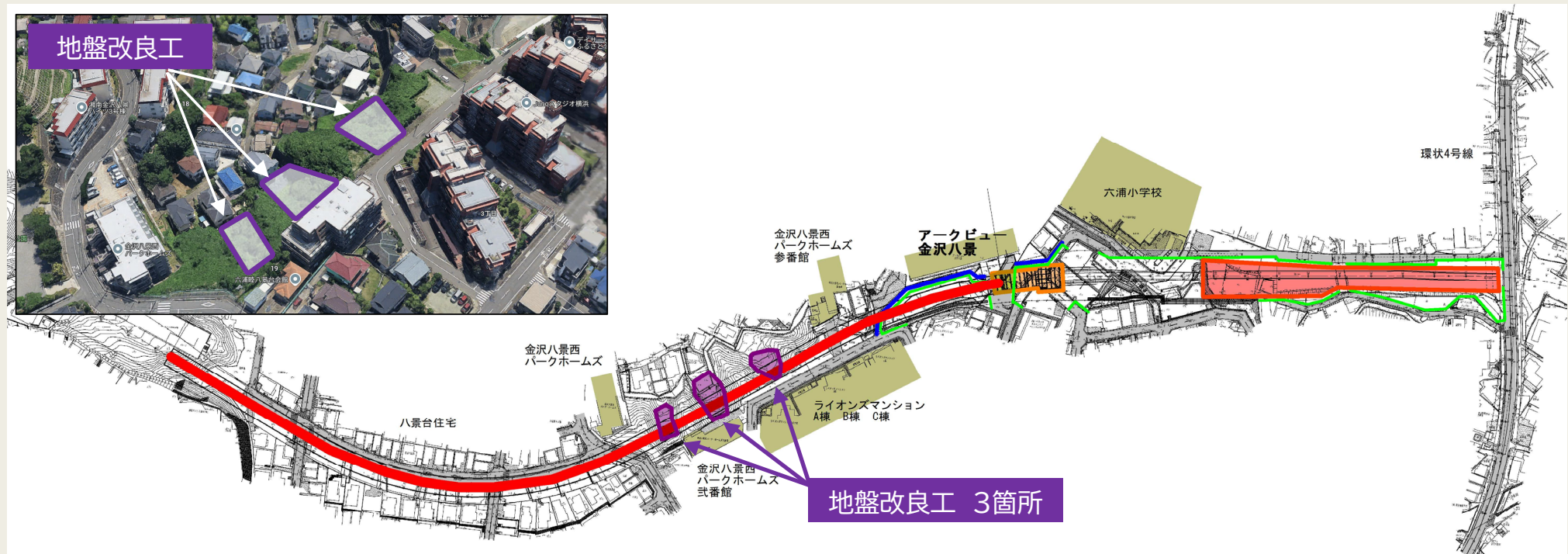
①土留め工事



2. 工事の内容

②地盤改良工事

トンネルの土被り※1が小さい箇所をソイルセメント※2で改良し、補強します。



※1 土被り：地表面からトンネル上部までの地層の厚さ

※2 ソイルセメント：土とセメントを混合攪拌した材料

2. 工事の内容

②地盤改良工事

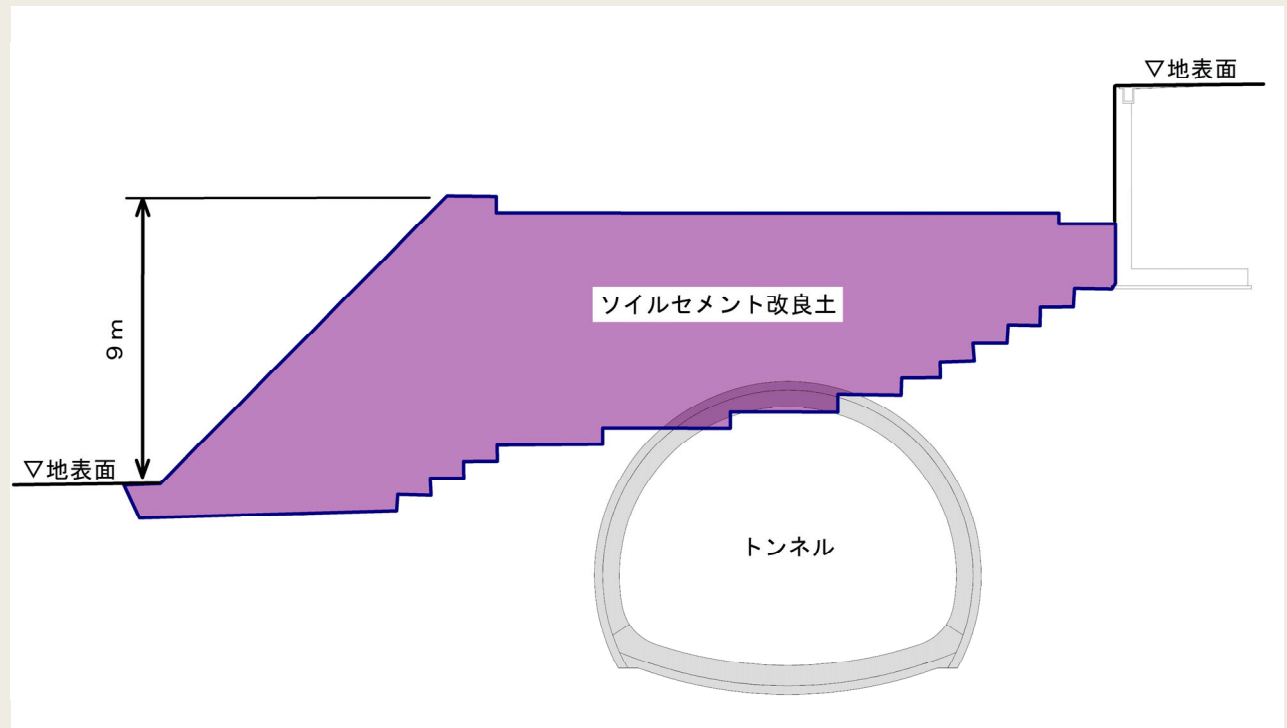
トンネルの土被り※¹が小さい箇所をソイルセメント※²で改良し、補強します。



ソイルセメント製造イメージ



ソイルセメント施工イメージ



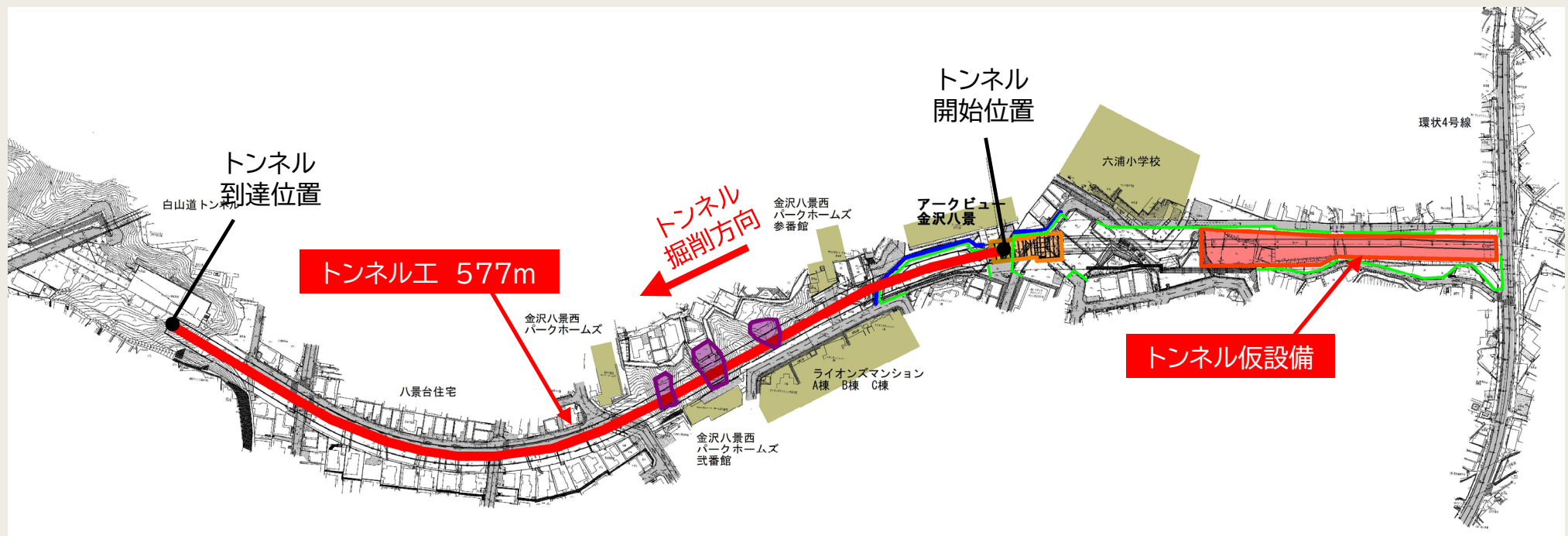
※¹ 土被り：地表面からトンネル上部までの地層の厚さ

※² ソイルセメント：土とセメントを混合攪拌した材料

2. 工事の内容

③トンネル工事

トンネルを掘り、吹付けコンクリートや鋼製支保工で固め、
覆工コンクリートで表面を仕上げます。



2. 工事の内容

③トンネル工事

トンネルを掘り、吹付けコンクリートや鋼製支保工で固め、
覆工コンクリートで表面を仕上げます。



トンネル掘削イメージ



覆工コンクリートイメージ

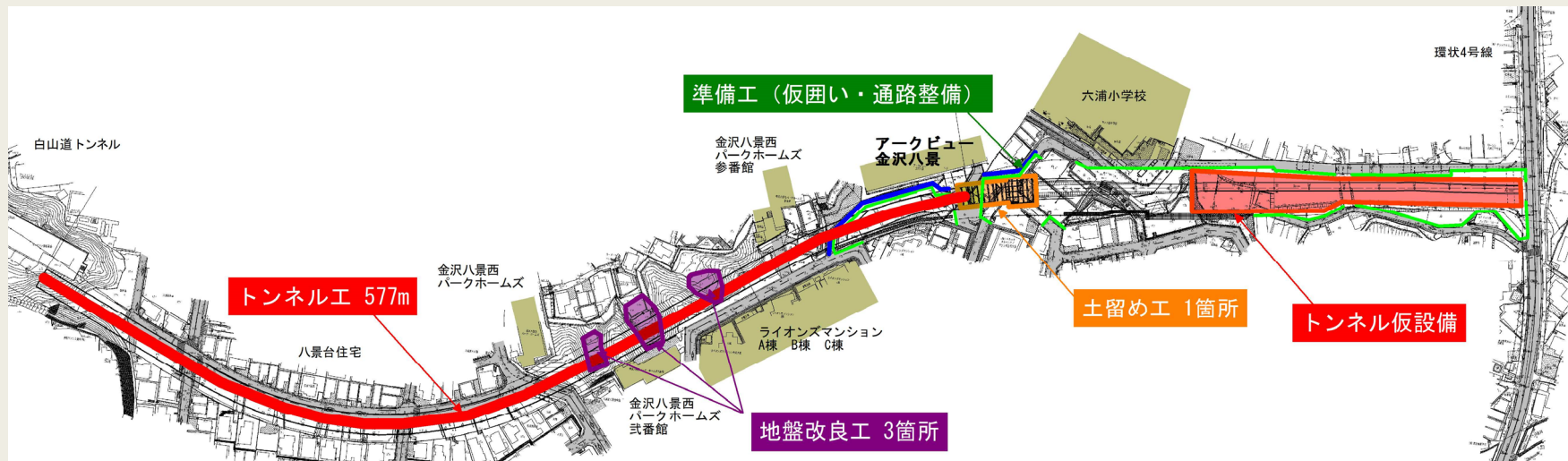
2. 工事の内容

釜利谷六浦トンネル（仮称）

Data SIO, NOAA, U.S. Navy, NGA, GEBCO
Image Landsat / Copernicus
Image IBCAO

Google Earth

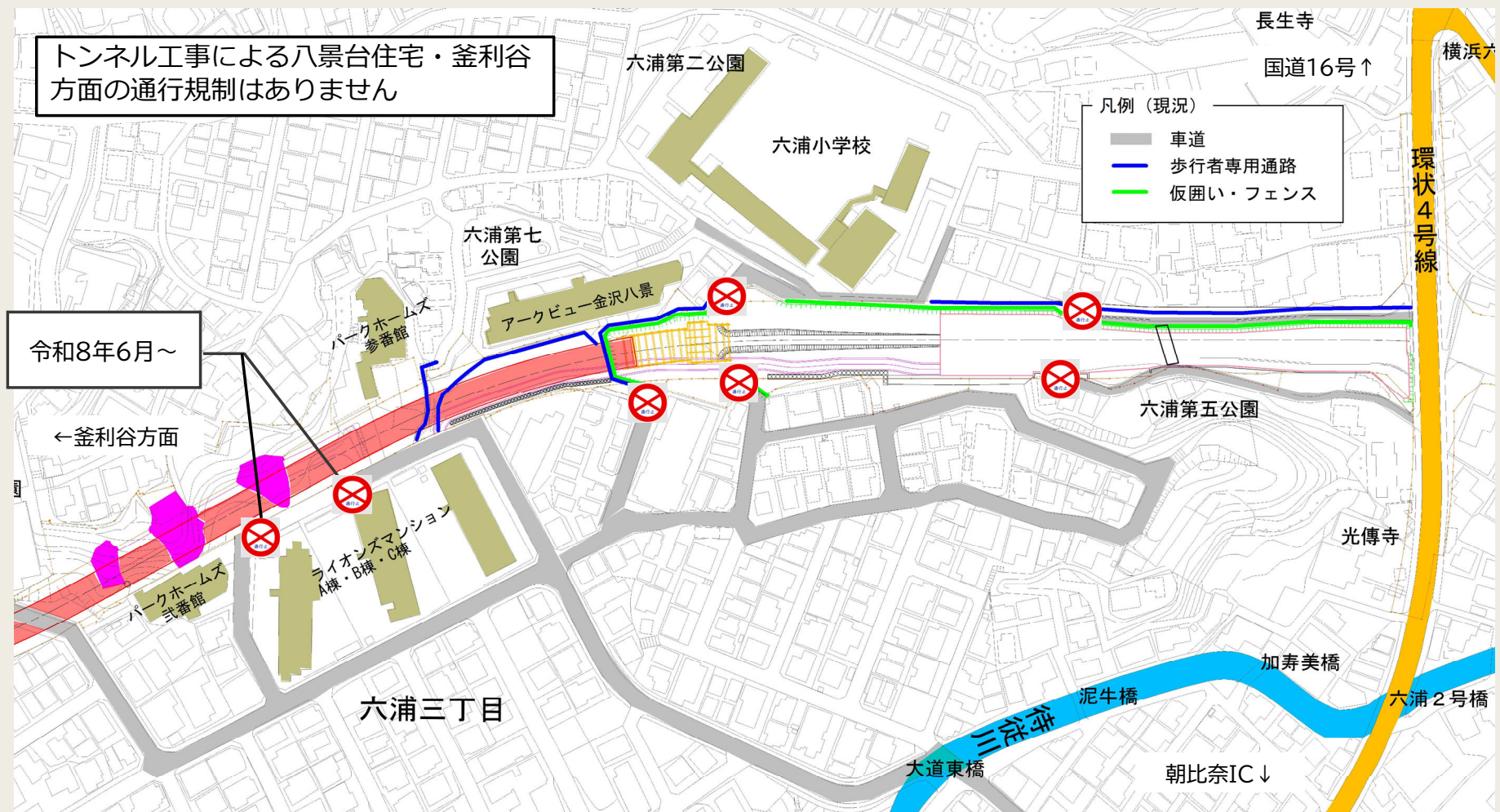
3. 工事の流れ(工程)



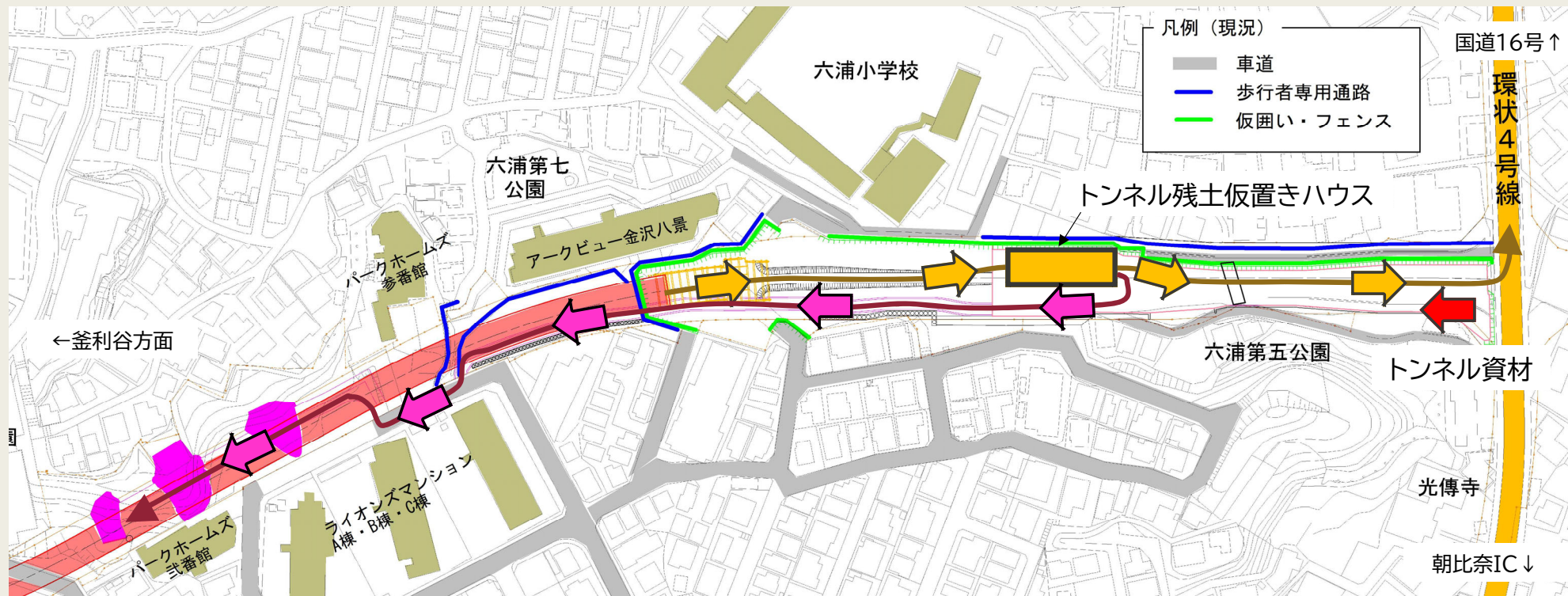
工 種	令和7年						令和8年												令和9年												令和10年												令和11年											
	7	8	9	10	11	12	1	2	3	4	5	6	7	8	9	10	11	12	1	2	3	4	5	6	7	8	9	10	11	12	1	2	3	4	5	6	7	8	9	10	11	12	1	2	3	4	5	6	7	8	9			
準備工事																																																						
土留め工事																																																						
地盤改良工事																																																						
トンネル工事																																																						

[illegible]

4. 周辺道路の規制(工事期間中)



5. 工事用車両の出入り(大型車両)



- ← トンネル資材は環状4号線より搬入
- ← トンネル残土は防音ハウス内に仮置きし、環状4号線より搬出
- ← 改良土は現場内の工事用道路、一部一般道を通り運搬

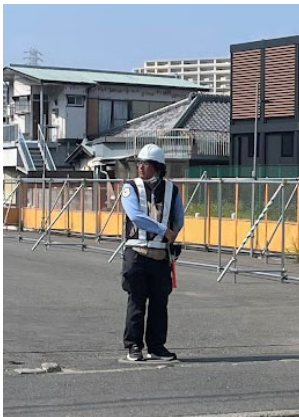
※調査や計測で普通・中型車両が一般道を通行することがあります。

※9/22～9/24マンション駐車場の整備工事で8tダンプの通行があります(環状4号大道小付近～アークビュー金沢八景前)

6. 工事の安全・環境対策

(1) 工事の安全対策

【交通誘導員】



- ・工事用車両出入口
- ・一般道との交差部

【GPSによる走行監視】



- ・車両走行位置の確認
- ・車両走行スピードの確認
- ・モニターカメラ

【AI検知ドライブレコーダ】

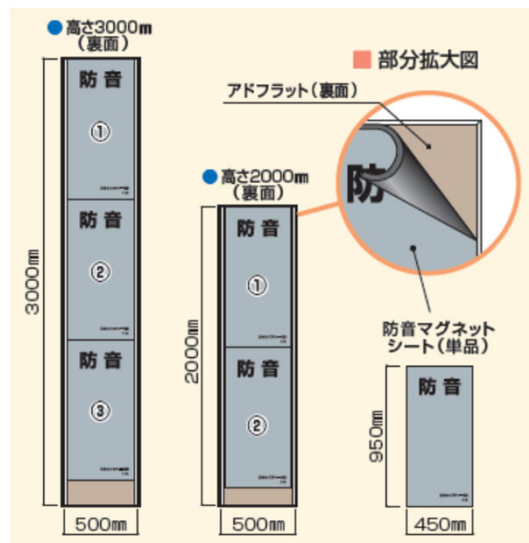


- ・車間距離衝突警報
- ・車線逸脱警報
- ・急カーブ、ブレーキ、発進警報
- ・歩行者距離衝突警報

6. 工事の安全・環境対策

(2) 騒音対策

【3m防音仮囲い】



約34dB低減

【防音ハウス】



- ・土砂仮置場(粉じん対策含)
- ・吹付けコンクリートプラント
- ・濁水処理設備

約35dB低減

【低騒音型建設機械】



・ハイブリットバックホウ



・超低騒音型送風機

約6～13dB低減

6. 工事の安全・環境対策

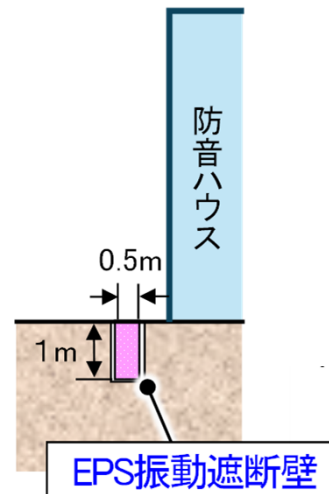
(3) 振動対策

【機械掘削】



発破振動なし

【EPS振動遮断壁】



・土砂仮置き場

約4dB低減

【D・BOX工法】



仮置き土の下に敷設することで上部で動く重機の振動減衰効果

・土砂仮置き場

約10dB低減

6. 工事の安全・環境対策

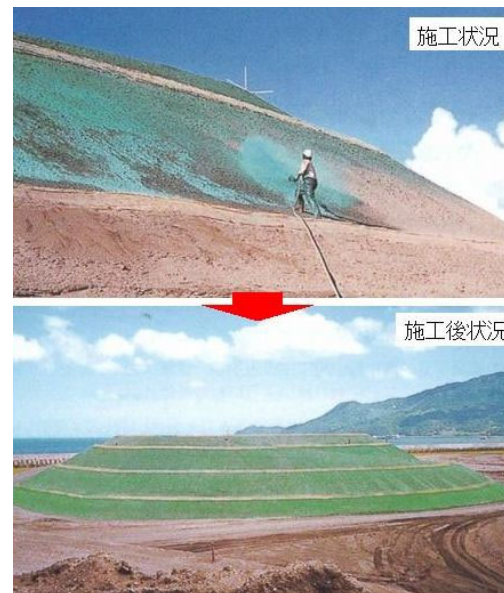
(4) 粉じん対策

【アスファルト舗装】



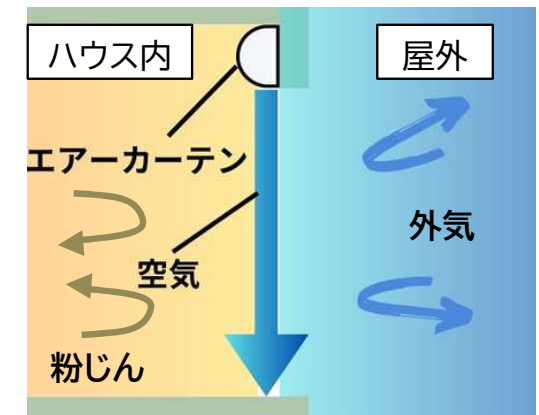
・トンネル走路、仮設備ヤード

【粉じん防止剤】



・のり面などの非舗装部

【エアカーテン】



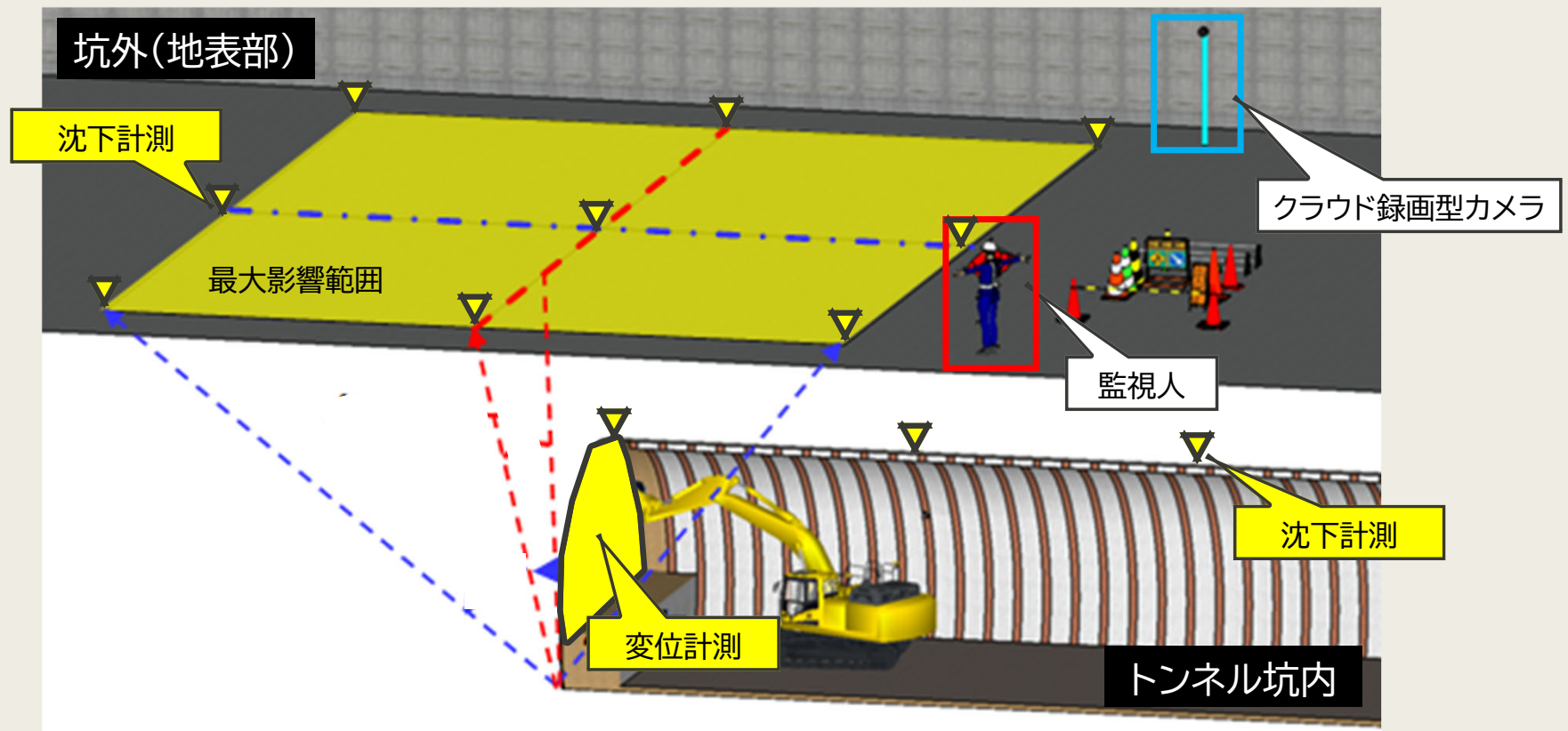
仮置きハウス内に粉じん
を封じ込めるはたらき

・土砂仮置き場

7. 計測・調査

(1) 地表面および坑内計測

地表面とトンネル坑内で異常の有無を監視・計測いたします。

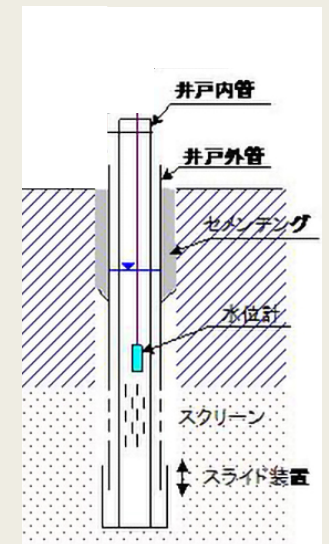
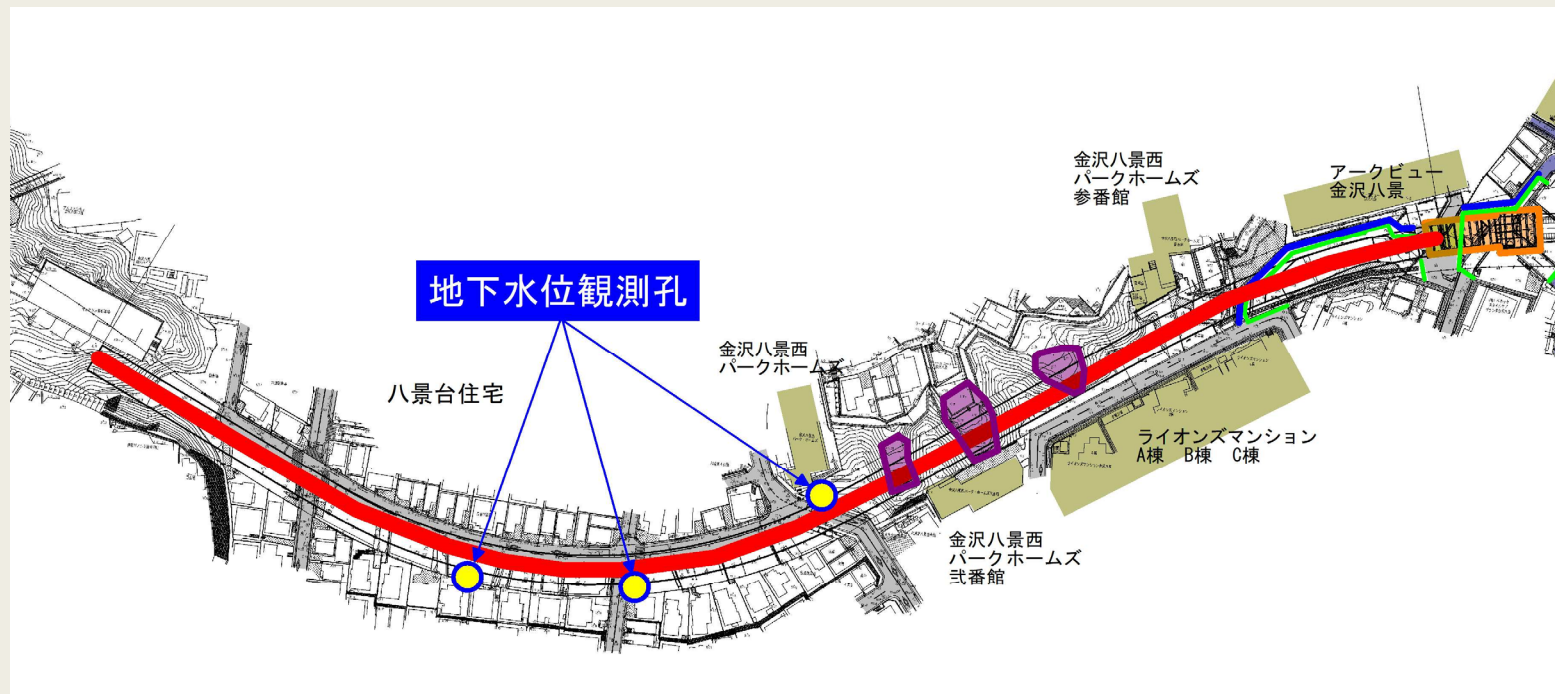


7. 計測・調査

(2) 水位観測

トンネル掘削による地下水位への影響を調査します。

(井戸による水利用は無いことを事前調査で確認しています)

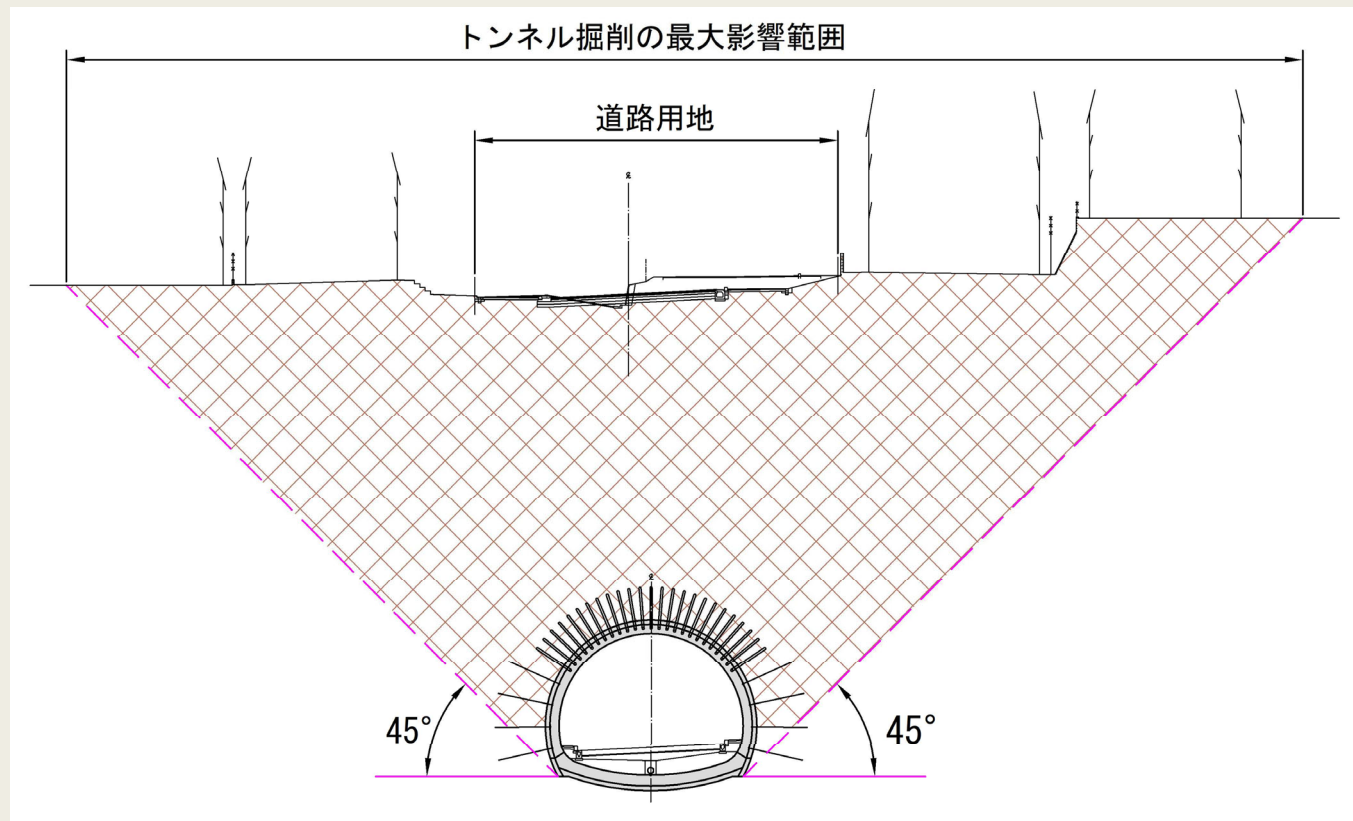


地下水位観測孔概略図

7. 計測・調査

(3) 家屋調査

トンネル上の住宅に影響がないように、以下の範囲で事前に建物の状態を調査いたします。



8. 情報発信

【インフォメーションセンター】



建物イメージ



3Dモデル展示

リアルタイム工事映像、
トンネル機械模型など

年内開設予定

【WEBホームページ】

工事ステップアニメーション

工事進捗動画
(マップ+バーチャル映像)

工事工程表
(4DCIM)

渉外担当窓口

ご意見箱

ホームページの構成

年内開設予定

【現場見学会等】



現場見学、職場体験、環境講座、
施工技術説明など

次年度以降予定

9. お問い合わせ先

【工事に関すること】

○都市計画道路横浜逗子線(釜利谷六浦地区)街路整備工事(その8)
戸田・TSUCHIYA・横浜JV 現場代理人 加藤 広則
電話番号:090-4268-2987

○横浜市 金沢土木事務所 担当 香原、塩崎
電話番号:045-781-2514

【計画・設計に関すること】

○横浜市 道路局 建設課 担当 山本
電話番号:045-671-3539