

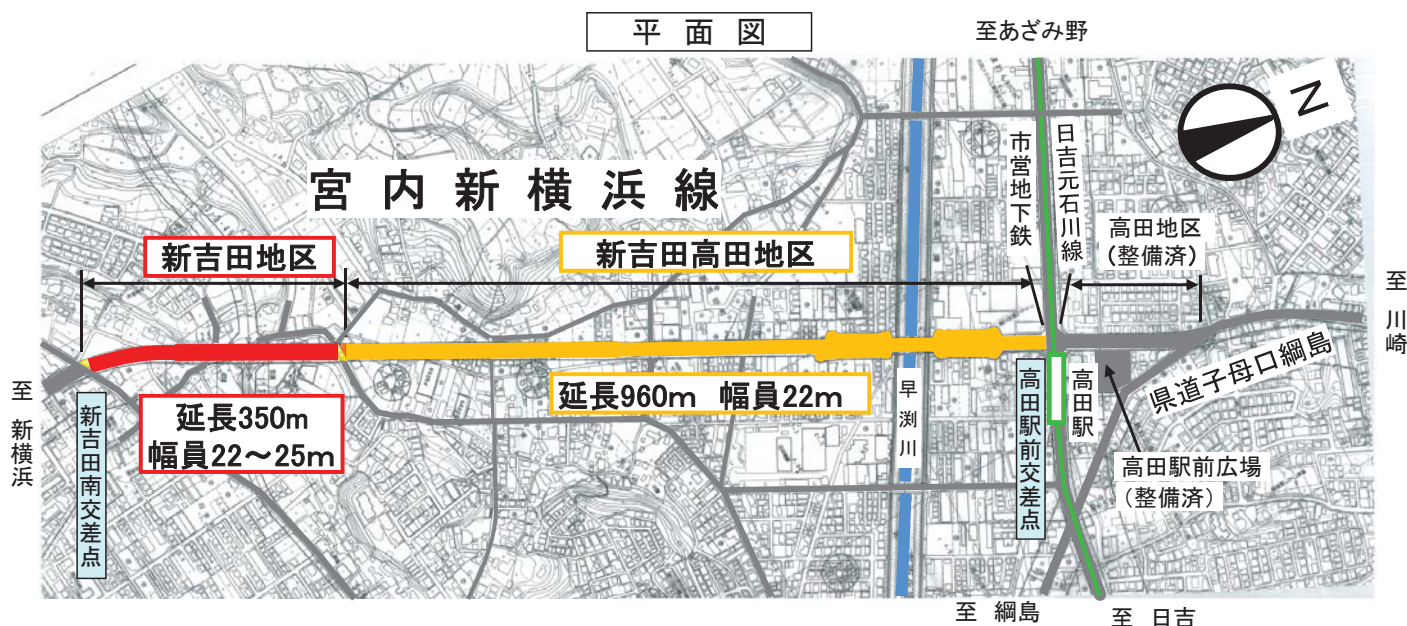
宮内新横浜線(新吉田高田地区) 街路整備工事(その6) 工事説明会

平成27年10月14日(水)
高田地域ケアプラザ

横浜市 道路局 建設課
横浜市 港北土木事務所
馬淵建設 株式会社

1

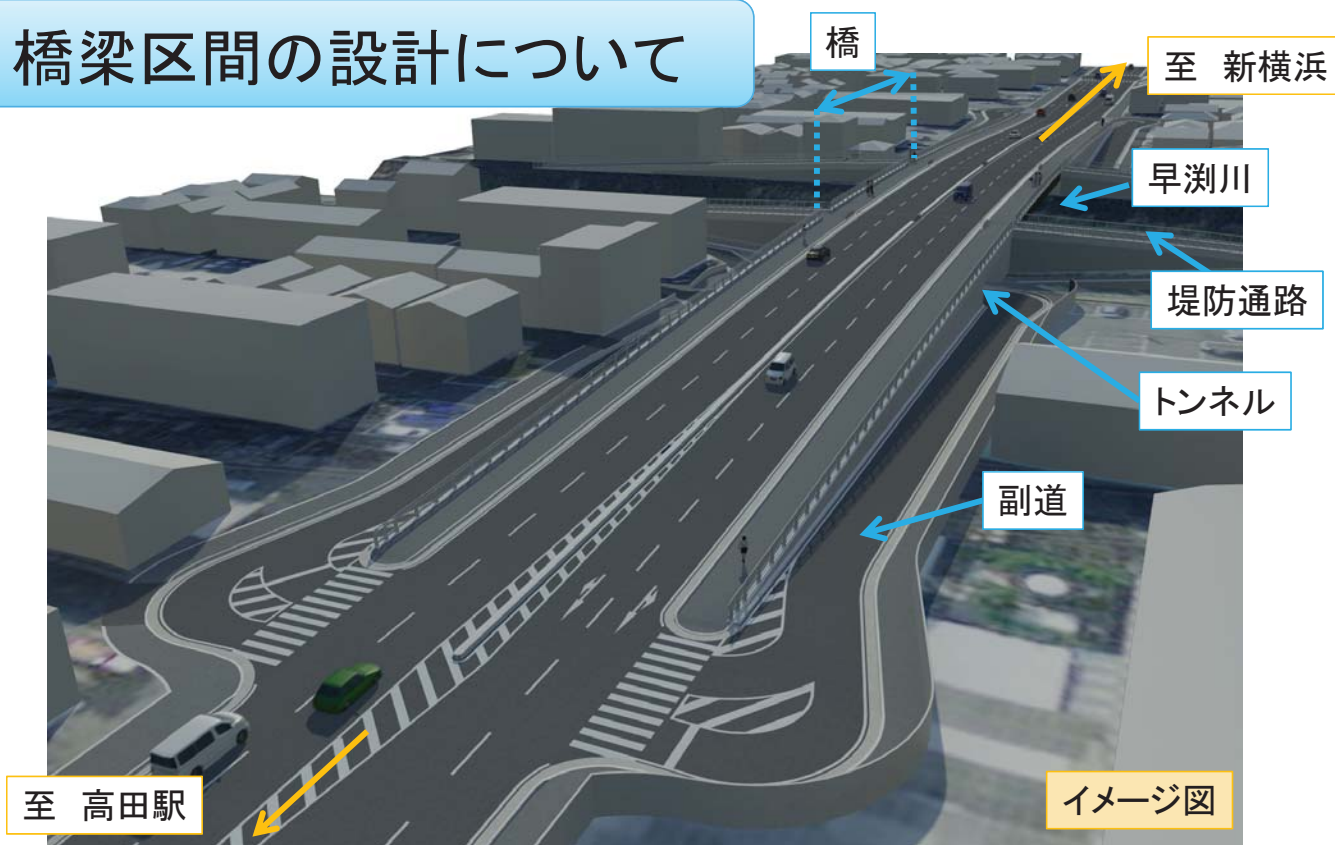
位置図



- 効果① 交通利便性の向上
- 効果② 生活道路の安全性の向上
- 効果③ 都市防災機能の強化

3

橋梁区間の設計について



本線: 車道4車線、歩道3.5m(両側)

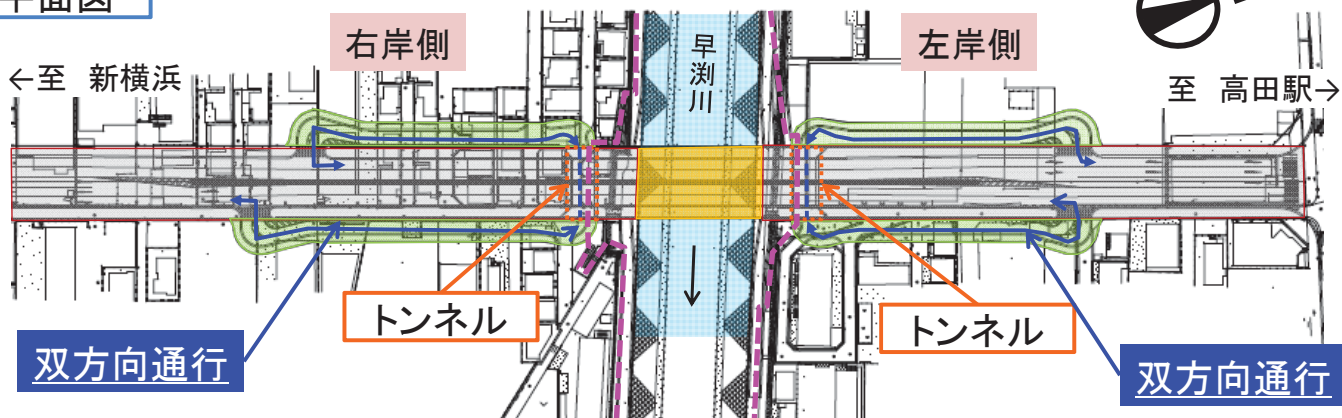
副道: 車道5m、歩道2m(片側)

7

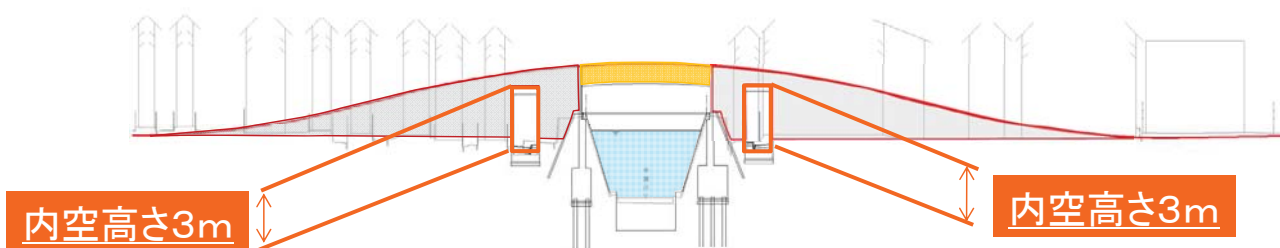
橋梁区間の設計について

H25.2.2説明会

平面図

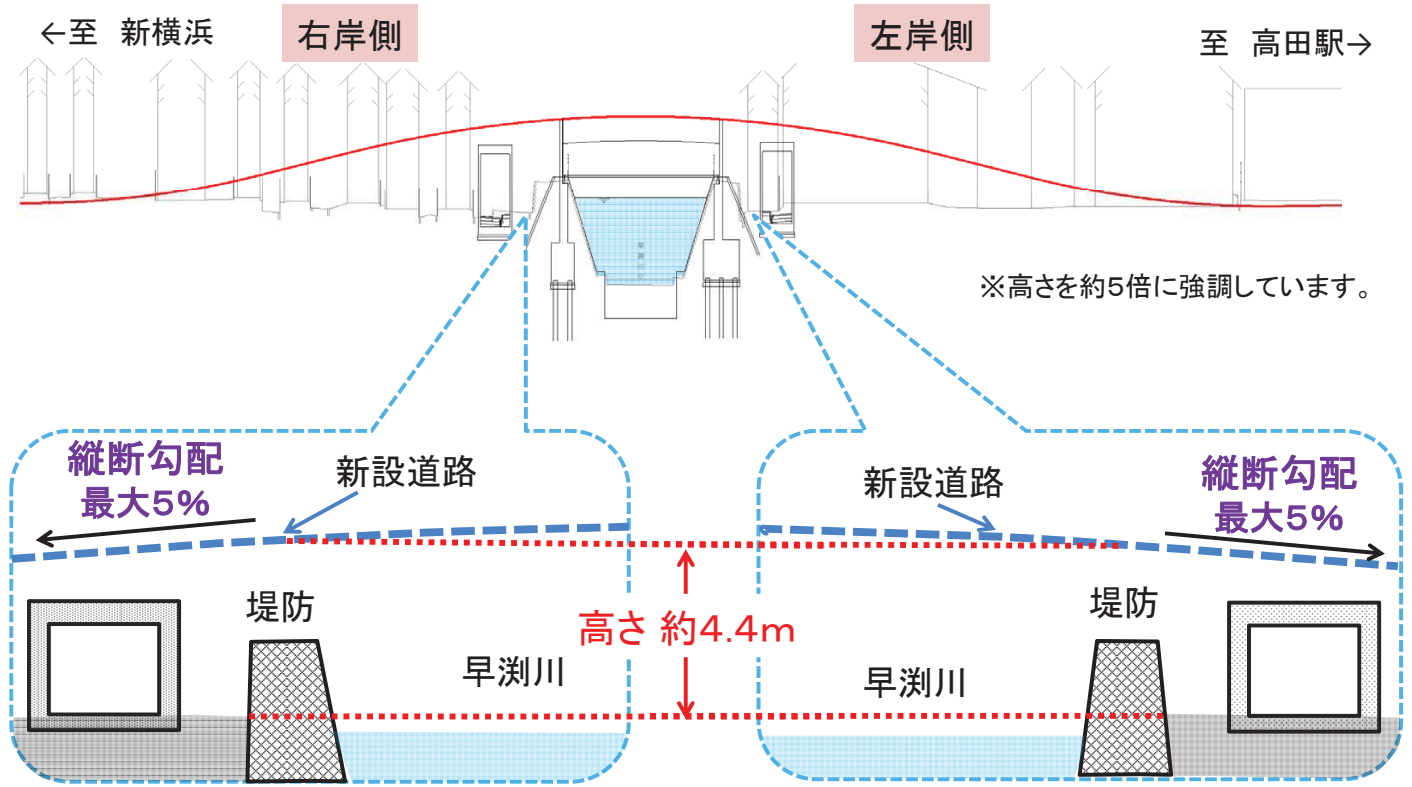


縦断図



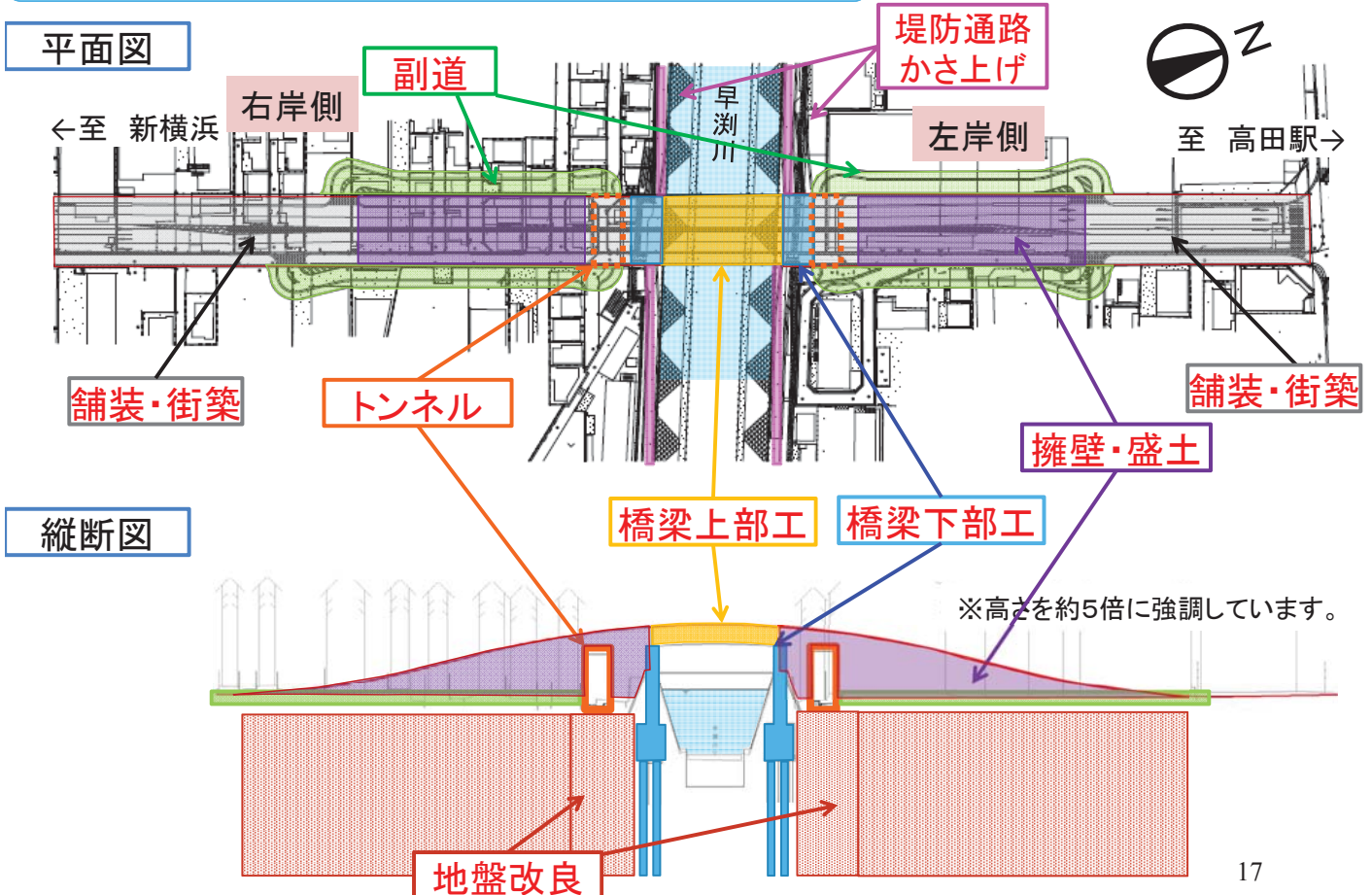
※高さを約5倍に強調しています。

橋梁区間の設計について



15

橋梁区間の工事内容について



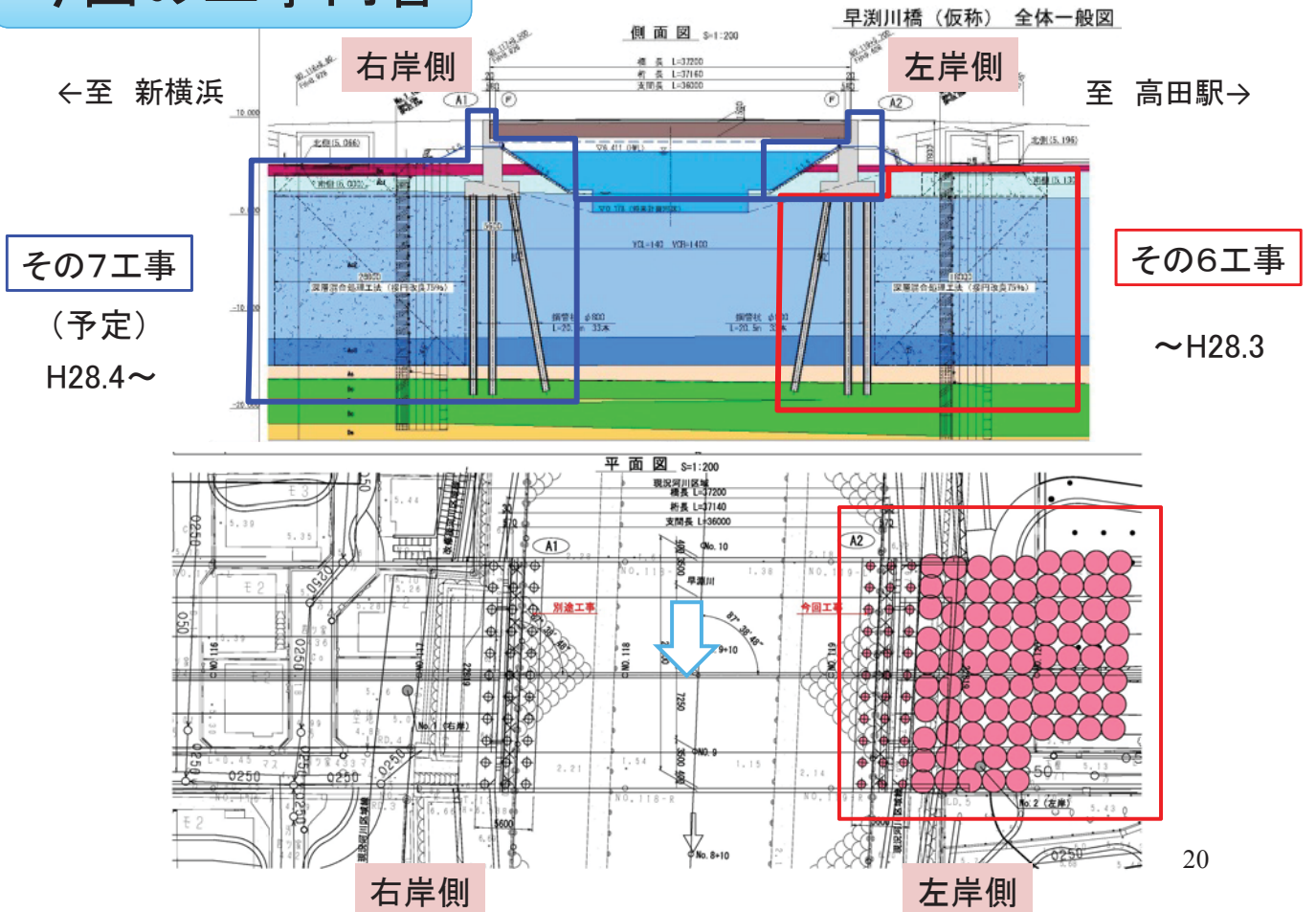
17

橋梁区間の工事スケジュール

		H27年度	H28年度	H29年度	H30年度
橋梁部	左岸	地盤改良 橋梁下部工	橋梁上部工		
	右岸		地盤改良 橋梁下部工		
アプローチ部	左岸	地下埋設物(下水、ガス、水道、電気、電話)		トンネル 副道	地盤改良 擁壁盛土 堤防通路 舗装
	右岸	地下埋設物(下水、ガス、水道、電気、電話)		トンネル 副道	地盤改良 擁壁盛土 堤防通路 舗装

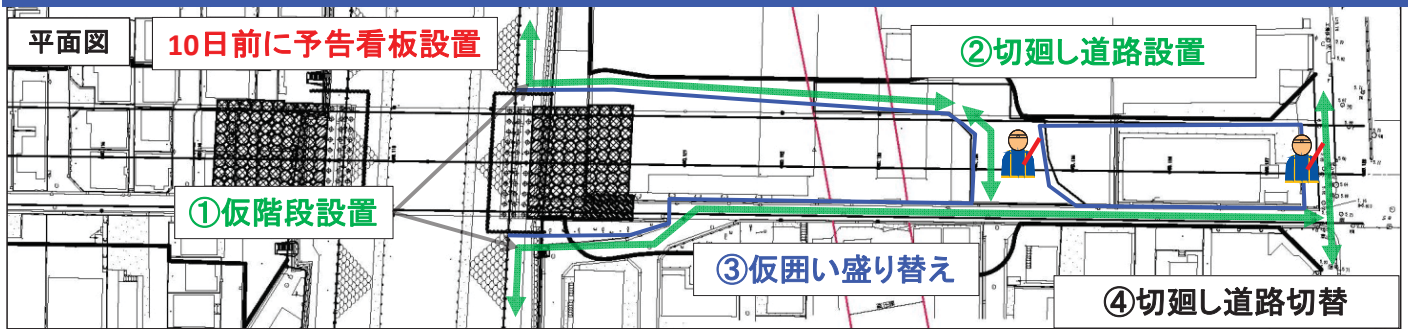
18

今回の工事内容



20

3-2. 切廻し道路工事



①仮設階段施工イメージ

②③切廻し道路施工イメージ



4. 作業予定と時間

作業の予定と時間

■作業予定のお知らせ■

各工事箇所作業予定表を掲示しお知らせいたします。

■作業時間■

原則

作業日

月曜日～土曜日・祝祭日

休工日

日曜日・年末年始

作業時間

午前8時～午後6時

※特殊車両の許可条件により、深夜または早朝に工事車両の出入りが数回ほどあります。

例外)異常気象等の点検・対策工など、予測出来ない突発的な事象があった場合は第三者の被害が生じないように工事区域の点検・対策などで曜日・時間に係わらず対応する場合があります。

5-1. 交通計画（歩行者通路）

切替え10日前に予告看板設置

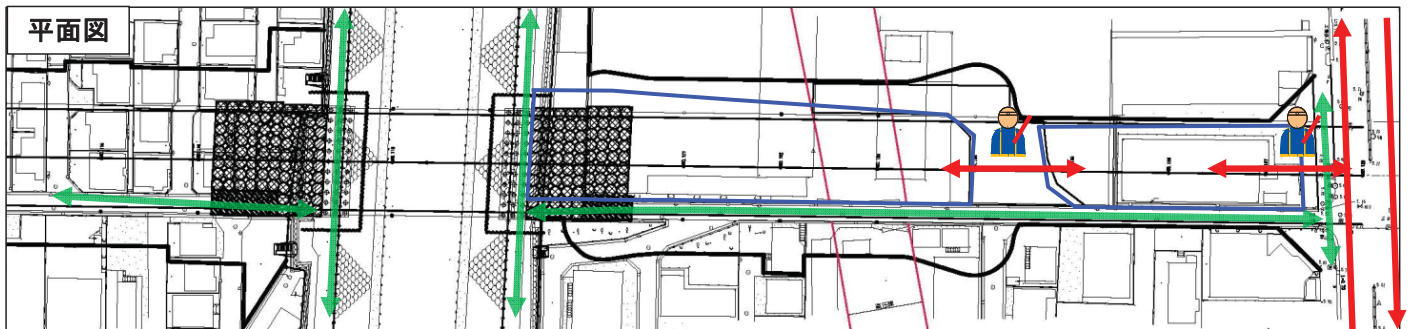
↔ 歩行者通路

— 仮囲い

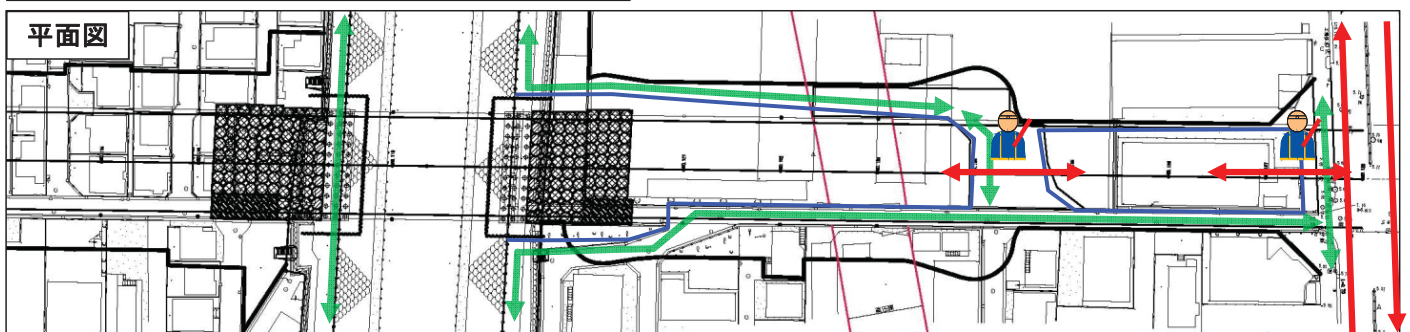
↔ 工事車両通路

平成27年10月下旬から平成27年11月下旬

交通誘導員



平成27年12月上旬から平成28年6月下旬



5-2. 交通計画（歩行者通路）

切替え10日前に予告看板設置

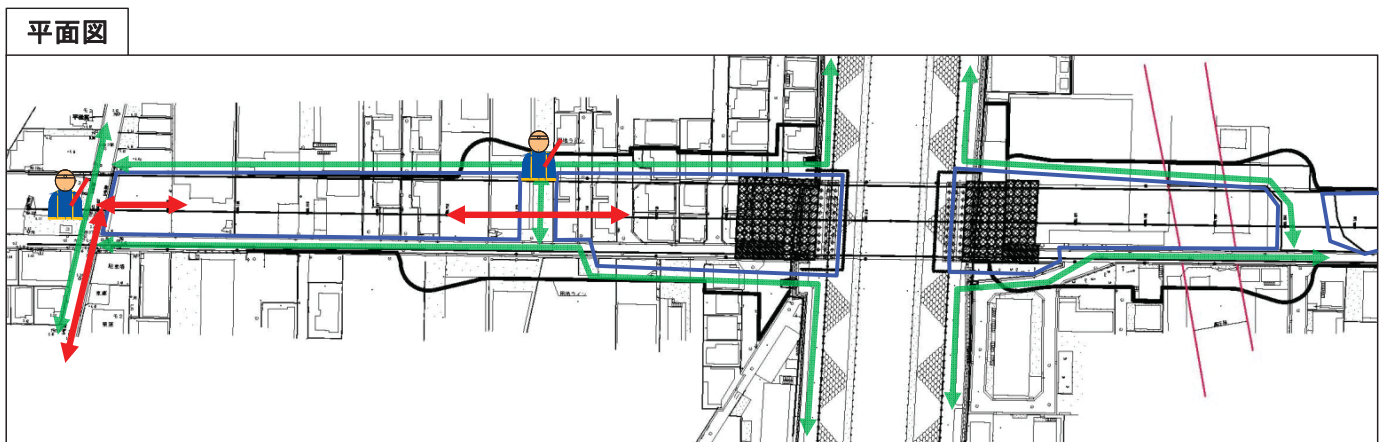
↔ 歩行者通路

— 仮囲い

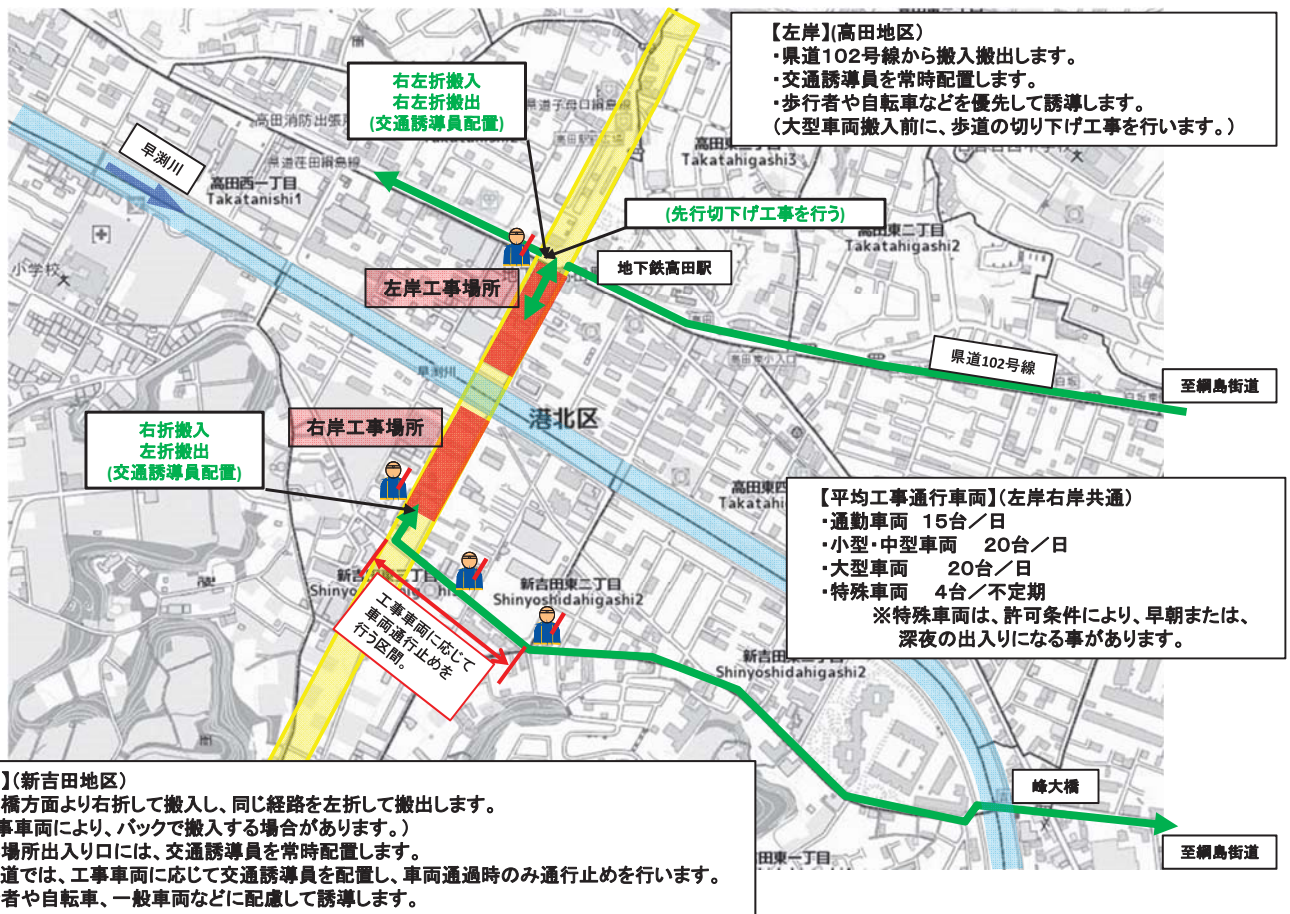
↔ 工事車両通路

平成28年6月下旬から平成28年12月下旬

交通誘導員



5-3. 交通計画（工事車両）



担当者連絡先

■事業全体に関する問い合わせ先

発注者：横浜市 道路局 建設部 建設課
担当者：大橋、阪本
連絡先：045-671-3527

■工事全体に関する問い合わせ先

監督者：横浜市 港北区 港北土木事務所
担当者：飯沼、松野下、風間
連絡先：045-531-7362

■施工に関する問い合わせ先

施工者：馬淵建設株式会社
担当者：現場代理人 山下慎司
連絡先：090-4926-7581