

令和 5 年 3 月 9 日

都市再生特別措置法に基づく特例道路占用区域の指定について

都市再生特別措置法（平成 14 年法律第 22 号）第 62 条第 1 項に基づき、同法第 46 条第 10 項に規定する事項に係る施設等のための区域を指定します。

1 特例道路占用区域の指定日

令和 5 年 3 月 9 日

2 特例道路占用区域の所在地

神奈川区東神奈川一丁目 8 地先	（新規）	・・・別添 1
西区平沼一丁目 3 5 地先	（新規）	・・・別添 2
中区横浜公園 1 - 3 地先	（新規）	・・・別添 3
中区本町六丁目 5 0 - 1 0 地先	（新規）	・・・別添 4
磯子区東町 1 9 - 3 地先	（新規）	・・・別添 5
中区吉浜町 1 - 1 1 地先	（変更）	・・・別添 6
中区桜木町一丁目 1 - 1 地先	（変更）	・・・別添 7
南区高根町二丁目 1 4 地先	（変更）	・・・別添 8

3 占用する施設等の種類

道路法施行令（昭和二十七年政令第四百七十九号）第十一条の十第一項に規定する自転車駐車器具で自転車を賃貸する事業の用に供するもの

4 図面縦覧場所

横浜市道路局管理課

横浜市中区本町 6 丁目 50 番地の 10 横浜市庁舎 21 階北側受付

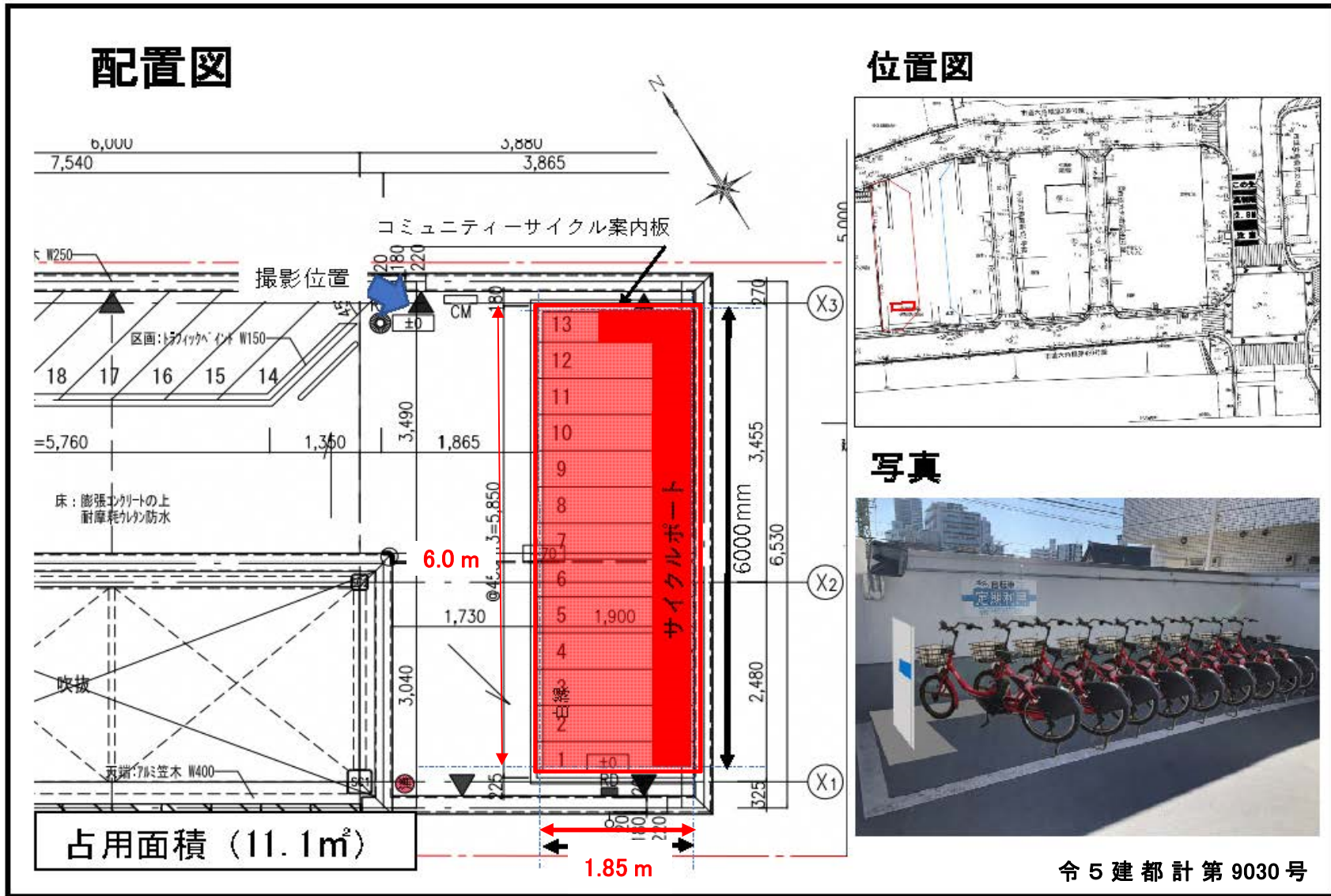
5 閲覧時間

土曜日、日曜日、及び祝日を除く、午前 8 時 45 分から午後 5 時

問合せ先 道路局管理課占用係

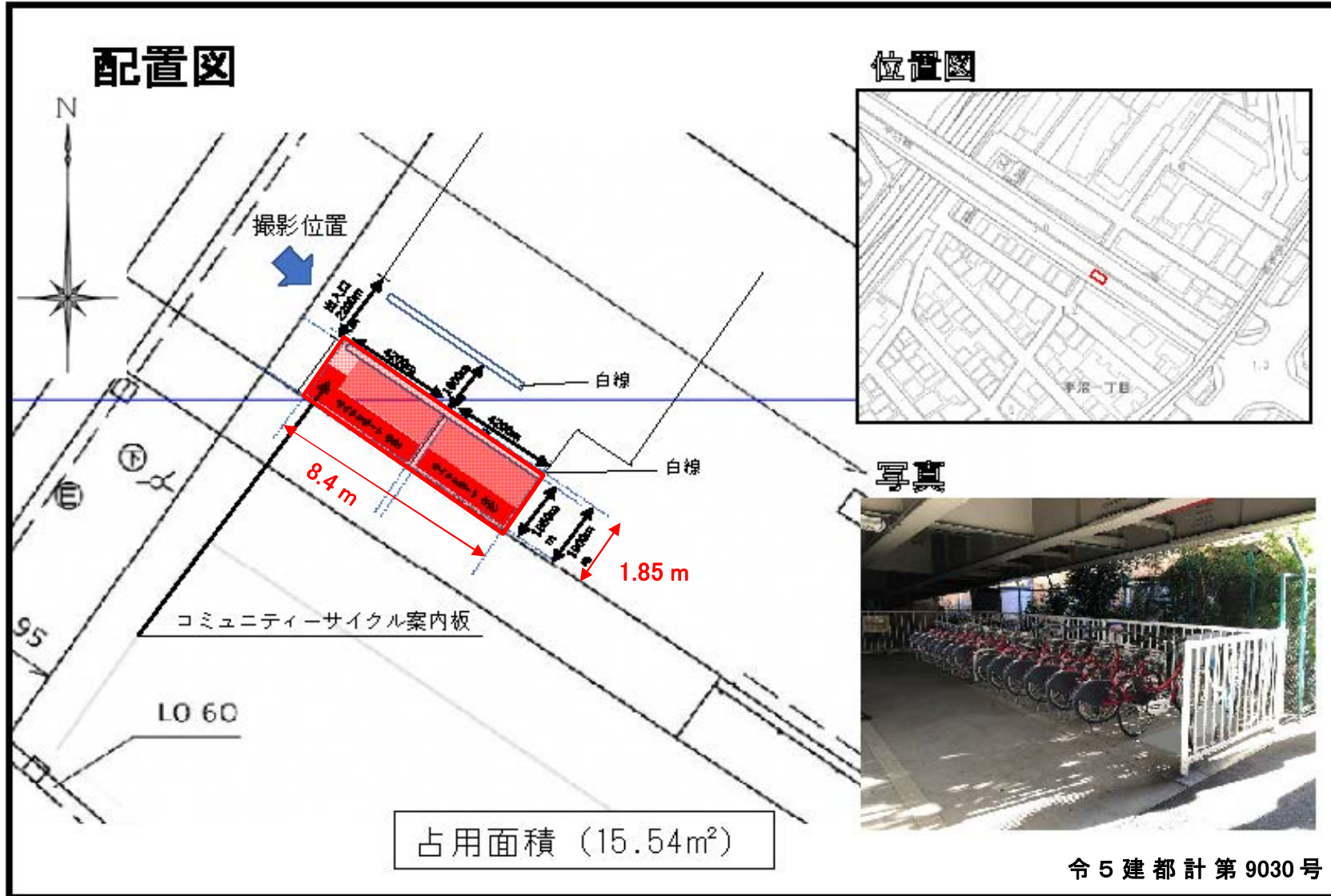
045(671)3525

神奈川県東神奈川一丁目8地先(東神奈川東口第二自転車駐車場) **別添1**



# 西区平沼一丁目35地先(平沼橋駅自転車駐車場)

## 別添2

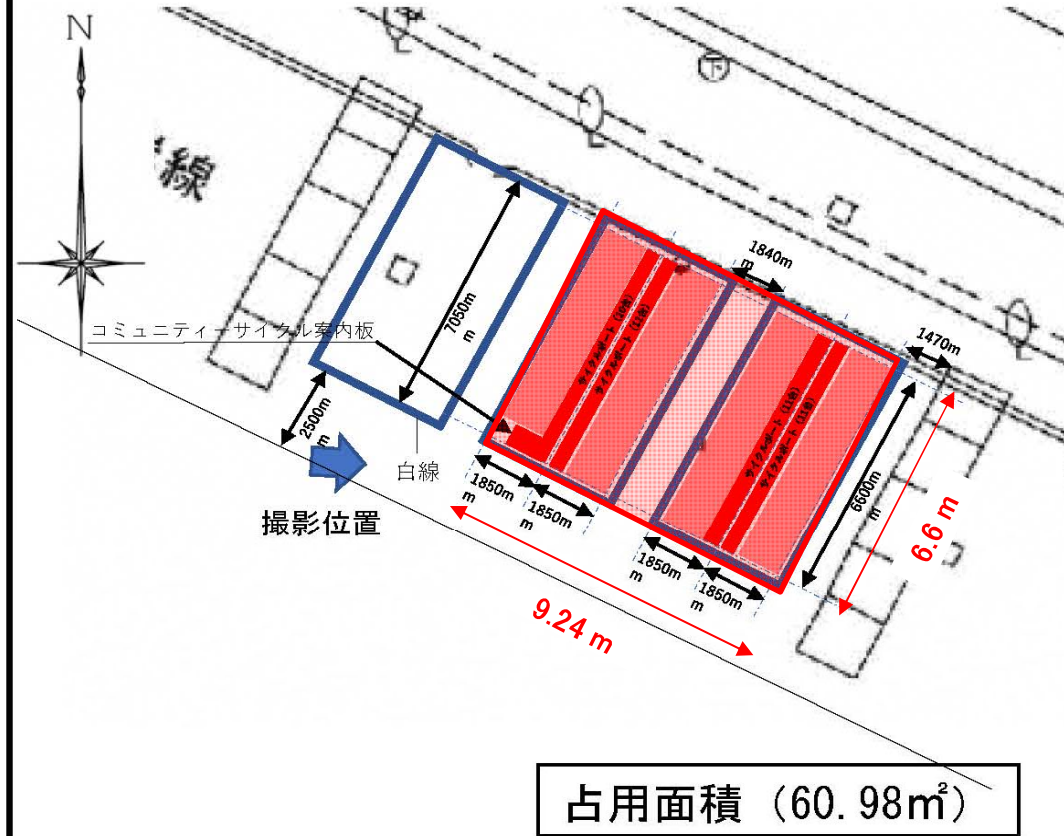




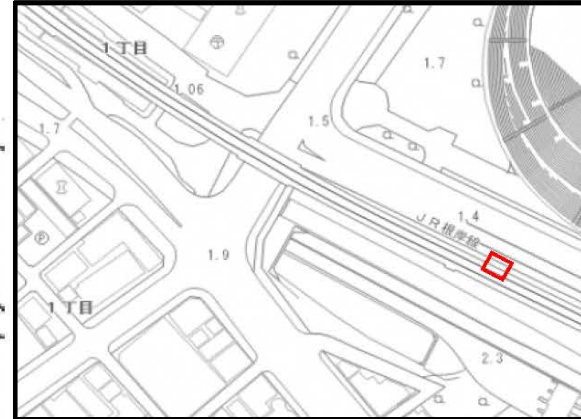
# 中区横浜公園1-3地先(関内駅第三自転車駐車場)

## 別添3

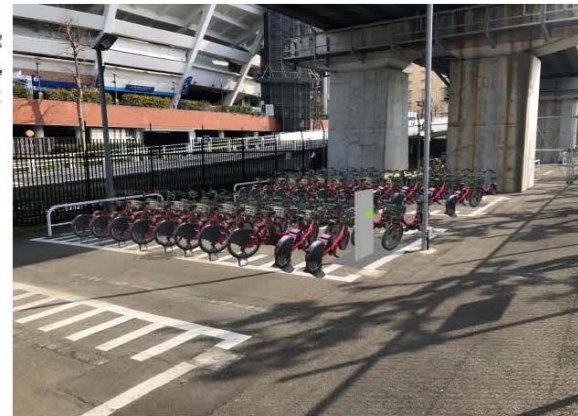
### 配置図



### 位置図



### 写真

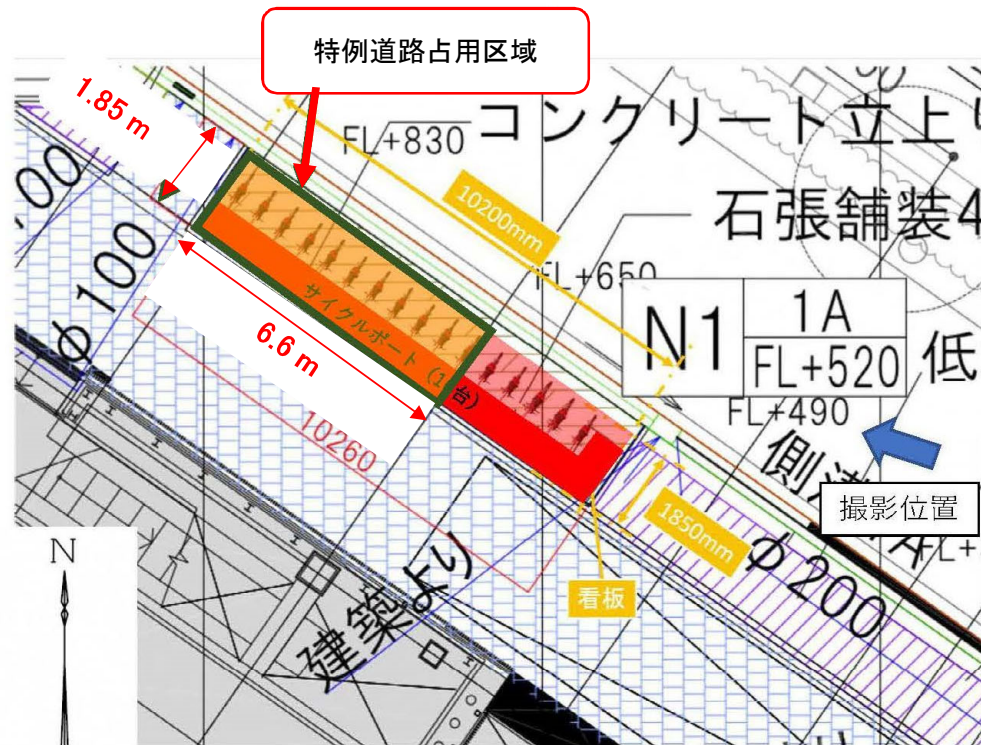


令5建都計第9030号

# 中区本町六丁目50-10地先(横浜市庁舎)

# 別添4

## 配置図



## 位置図



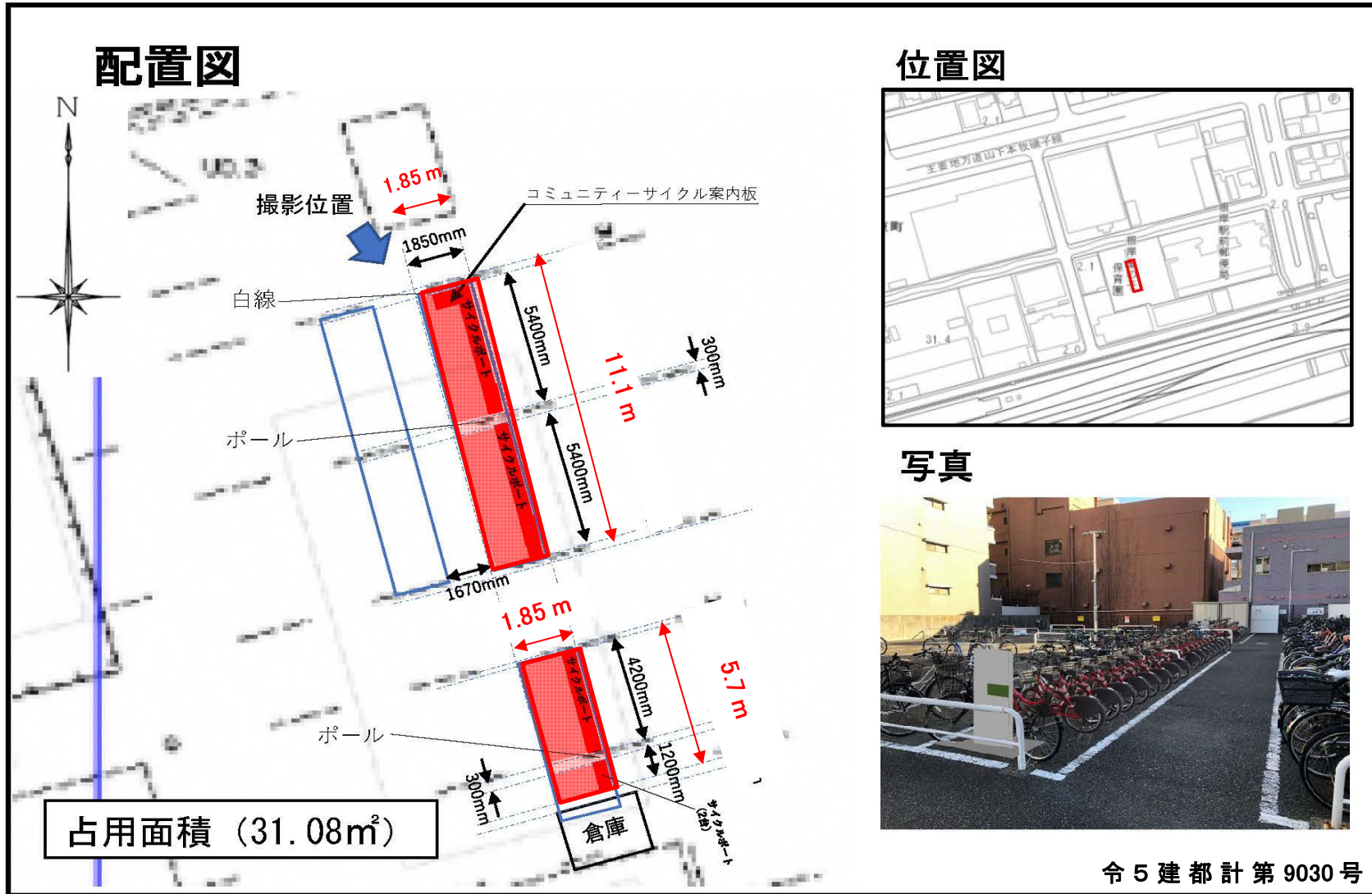
## 写真



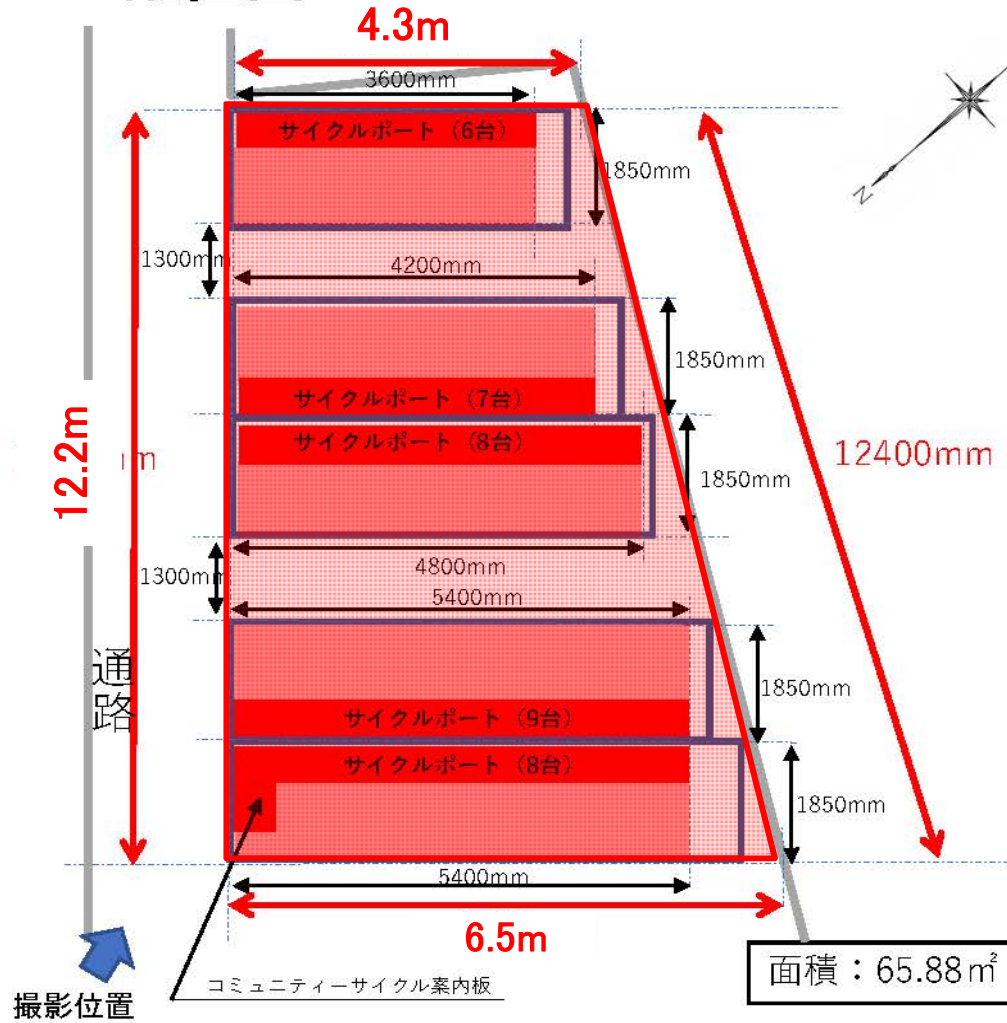


# 磯子区東町19-3地先(根岸駅第二自転車駐車場)

別添5



配置図



位置図

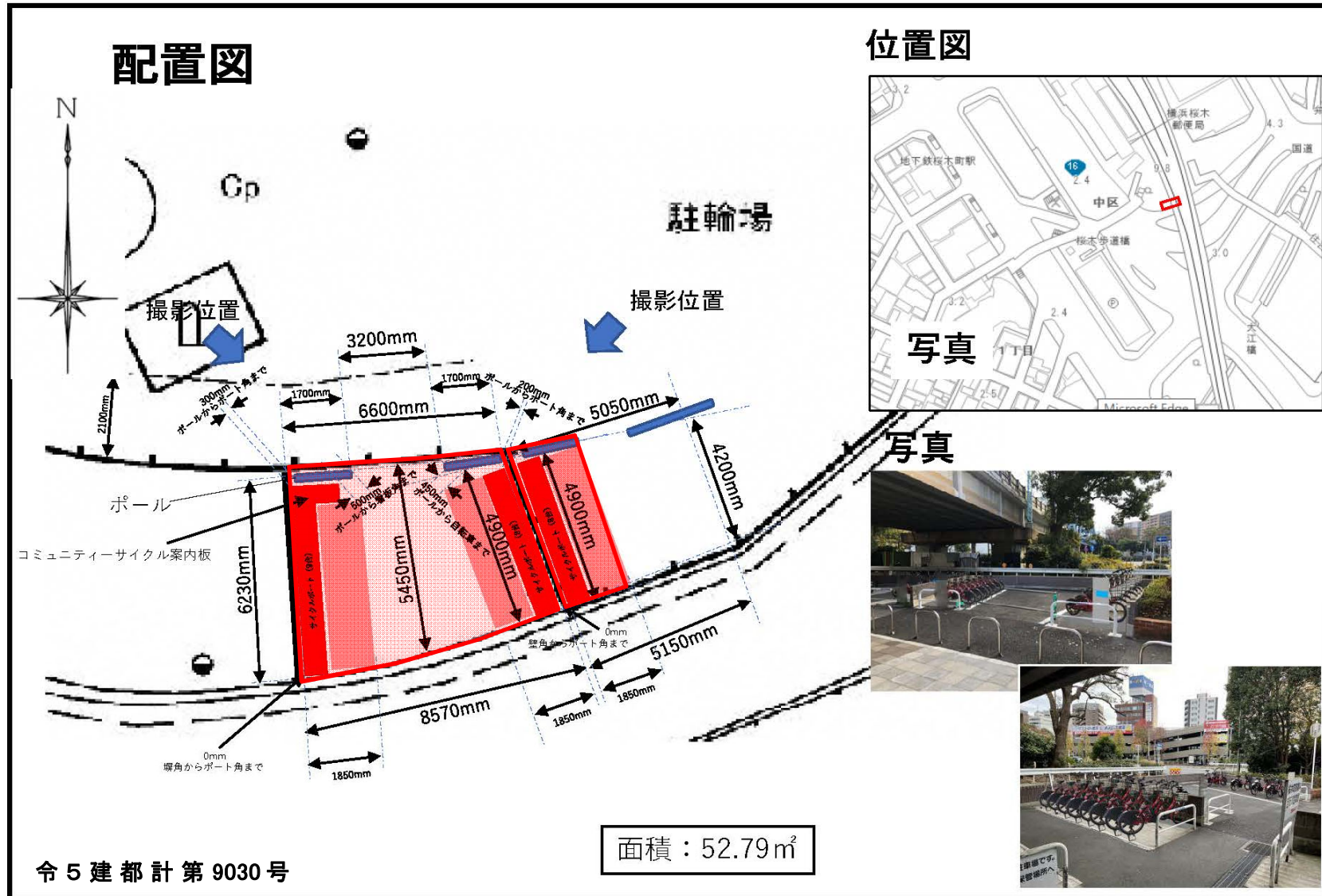


写真



# 中区桜木町一丁目1-1地先(桜木町駅第四自転車駐車場)

# 別添7





# 南区高根町二丁目14地先(南吉田小学校交差点)

## 別添8

