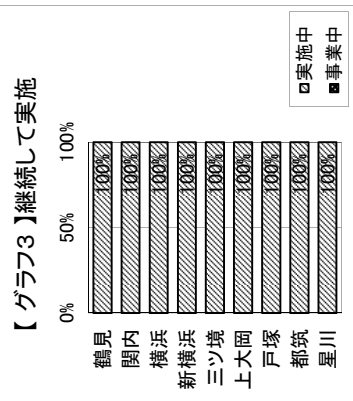
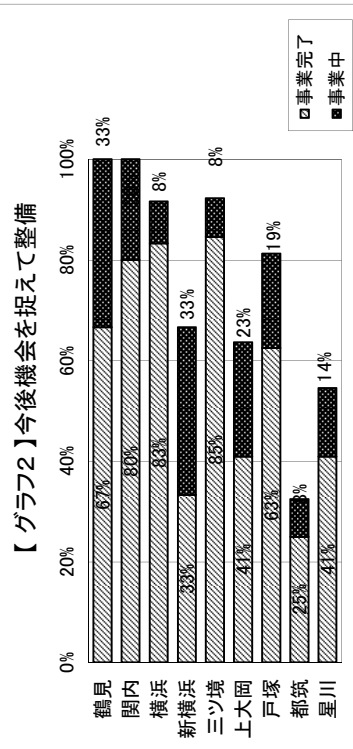
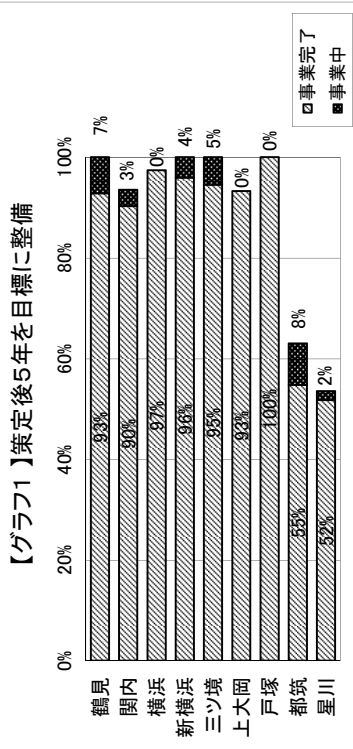


特定事業 進捗状況 (平成27年3月現在)

地区名	基本構想 策定	策定後5年を目標に整備【グラフ1】			今後機会を捉えて整備【グラフ2】			継続して実施【グラフ3】			総事業数
		事業完了 事業数	事業中 事業数	未着手 事業数	事業完了 事業数	事業中 事業数	未着手 事業数	事業数	継続中 事業数	未着手 事業数	
鶴見駅周辺地区	H16.18	28	2	0	3	2	0	2	2	0	33
関内駅周辺地区	H16.8	31	1	2	5	4	0	2	2	0	38
横浜駅周辺地区	H18.8	39	0	1	12	10	1	7	7	0	58
新横浜駅周辺地区	H18.8	25	1	0	3	1	1	2	2	0	30
三ツ境駅周辺地区	H19.3	37	2	0	13	11	1	3	3	0	53
上大岡駅・ 港南中央駅周辺地区	H20.5	15	0	1	22	9	8	8	8	0	45
戸塚駅周辺地区	H20.5	29	0	0	16	10	3	5	5	0	50
都筑区タウンセンター 周辺地区	H22.5	73	6	27	40	10	3	5	5	0	118
星川駅周辺地区	H23.3	56	1	26	22	9	10	2	2	0	80
合計		333	13	57	136	66	51	36	36	0	505



## バリアフリー基本構想・道路特定事業計画策定年月及び事業実施期間一覧表

番号	地区名	基本構想 策定年月	道路特定事業 策定年月	道路特定事業 事業実施期間
1	関内駅周辺地区	平成16年 8月	平成17年 9月	平成15年度～平成22年度
2	鶴見駅周辺地区	平成16年 8月	平成17年 9月	平成17年度～平成26年度
3	横浜駅周辺地区	平成18年 8月	平成18年 9月	平成18年度～平成22年度
4	新横浜駅周辺地区	平成18年 8月	平成18年 9月	平成18年度～平成22年度
5	三ツ境駅周辺地区	平成19年 3月	平成19年 4月	平成19年度～平成23年度
6	戸塚駅周辺地区	平成20年 5月	平成20年 6月	平成20年度～平成24年度
7	上大岡駅・港南中央駅周辺地区	平成20年 5月	平成20年 6月	平成20年度～継続中
8	都筑区タウンセンター周辺地区	平成22年 5月	平成22年 6月	平成22年度～継続中
9	星川駅周辺地区	平成23年 3月	平成23年12月	平成22年度～継続中
10	本郷台駅周辺地区	平成23年 8月	平成24年 3月	平成24年度～継続中
11	大口駅・子安駅周辺地区	平成23年12月	平成24年 3月	平成24年度～継続中
12	二俣川駅周辺地区	平成24年 5月	平成25年 2月	平成24年度～継続中
13	金沢文庫駅・金沢八景駅周辺地区	平成25年 3月	平成25年 7月	平成25年度～継続中
14	いずみ中央駅・立場駅周辺地区	平成25年 3月	平成26年 4月	平成26年度～継続中
15	杉田駅・新杉田駅周辺地区	平成26年 3月	平成26年 4月	平成26年度～継続中
16	阪東橋駅・黄金町駅周辺地区	平成27年 3月	平成27年 4月	平成27年度～継続中
17	市が尾駅周辺地区	平成28年 3月	平成28年 5月	平成28年度～継続中