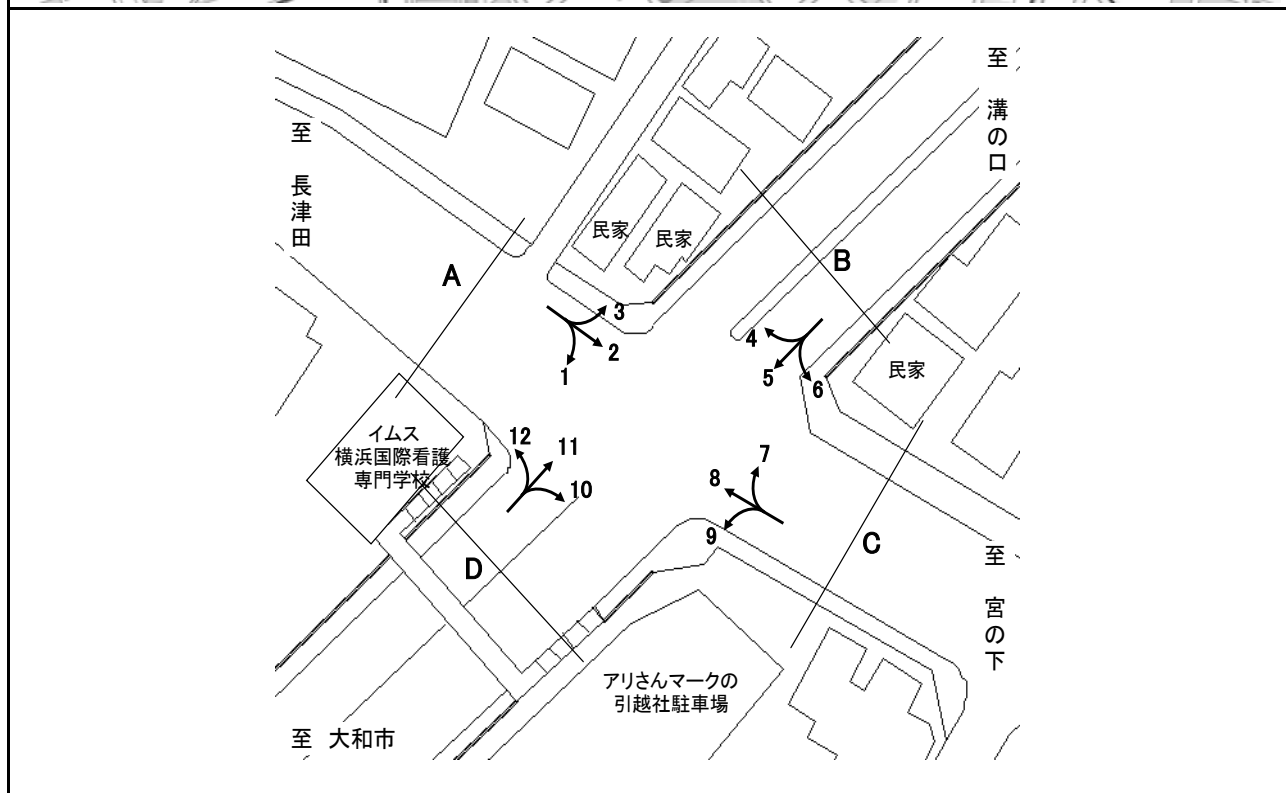




令和3年度交差点交通量調査報告書

整理 NO.	52	交 差 点 名	下長津田 [R246-07]	調 査 年 月 日	令和4年 1月26日(水)	天 候	曇りのち晴れ
		所 在 地	緑区長津田6丁目	調 査 時 間 帯	7:00~19:00(12時間合計)		

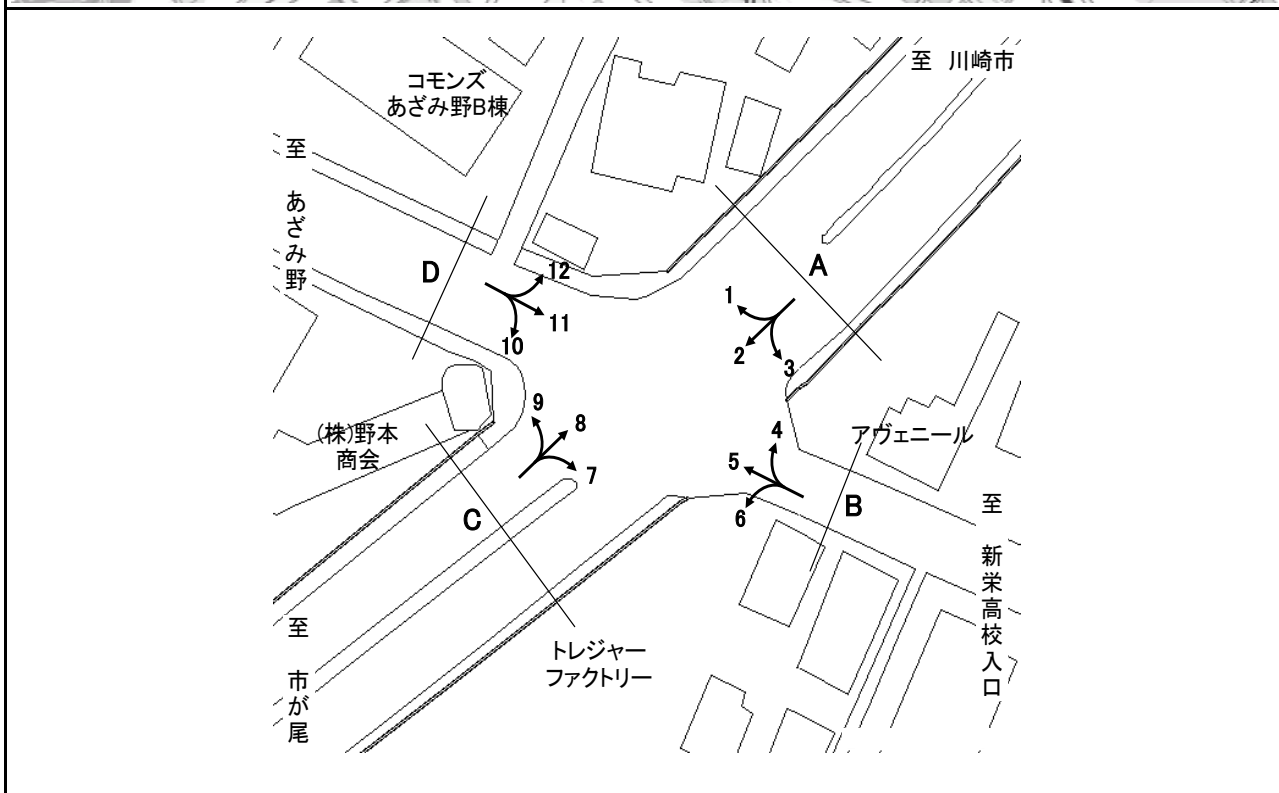


断面	方向	二輪車	乗用車	バス	小型貨物車	大型貨物車	大型計	小型計	合計	断面	方向	二輪車	乗用車	バス	小型貨物車	大型貨物車	大型計	小型計	合計	
		A	1	20	104	7	41	18	25			145	170	C	7	43	884	6	297	104
	2	171	1,184	44	298	48	92	1,482	1,574		8	221	1,713	70	376	66	136	2,089	2,225	
	3	16	538	8	191	44	52	729	781		9	54	999	10	306	252	262	1,305	1,567	
	計	207	1,826	59	530	110	169	2,356	2,525		計	318	3,596	86	979	422	508	4,575	5,083	
B	4	59	1,255	1	483	52	53	1,738	1,791	D	10	58	759	4	252	154	158	1,011	1,169	
	5	649	8,240	16	3,413	2,640	2,656	11,653	14,309			11	653	8,804	19	3,369	2,146	2,165	12,173	14,338
	6	23	398	2	112	74	76	510	586			12	6	69	1	28	10	11	97	108
	計	731	9,893	19	4,008	2,766	2,785	13,901	16,686			計	717	9,632	24	3,649	2,310	2,334	13,281	15,615



令和3年度交差点交通量調査報告書

整理 NO.	54	交差点名	荇田 [R246-09]	調査年月日	令和4年 1月19日(水)	天候	晴れのち曇り
		所在地	青葉区荇田町	調査時間帯	7:00~19:00(12時間合計)		

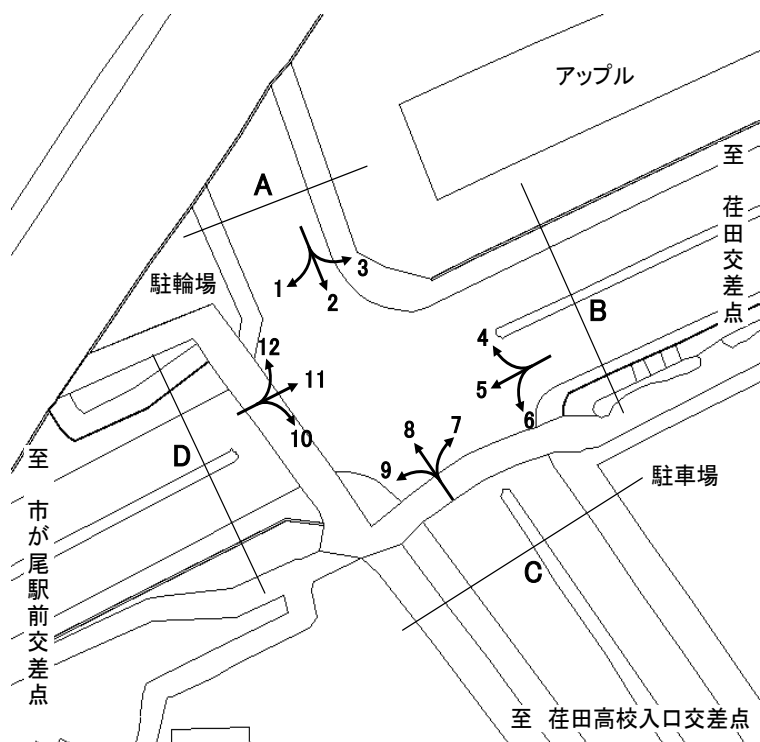


方向別交通量集計表

断面	方向	交通量								断面	方向	交通量							
		二輪車	乗用車	バス	小型貨物車	大型貨物車	大型計	小型計	合計			二輪車	乗用車	バス	小型貨物車	大型貨物車	大型計	小型計	合計
A	1	5	59	0	29	6	6	88	94	C	7	0	0	0	0	0	0	0	0
	2	824	8,092	49	3,453	2,397	2,446	11,545	13,991		8	926	8,966	39	3,304	2,109	2,148	12,270	14,418
	3	23	315	0	143	47	47	458	505		9	42	211	5	87	15	20	298	318
	計	852	8,466	49	3,625	2,450	2,499	12,091	14,590		計	968	9,177	44	3,391	2,124	2,168	12,568	14,736
B	4	22	233	1	99	25	26	332	358	D	10	12	189	12	47	19	31	236	267
	5	109	1,397	0	284	54	54	1,681	1,735		11	153	1,728	3	358	73	76	2,086	2,162
	6	3	80	0	23	7	7	103	110		12	14	181	0	66	13	13	247	260
	計	134	1,710	1	406	86	87	2,116	2,203		計	179	2,098	15	471	105	120	2,569	2,689

令和3年度交差点交通量調査報告書

整理 NO.	55	交差点名	江田駅東 [R246-10]	調査年月日	令和4年 1月19日(水)	天候	晴れのち曇り
		所在地	青葉区荏田町	調査時間帯	7:00~19:00(12時間合計)		

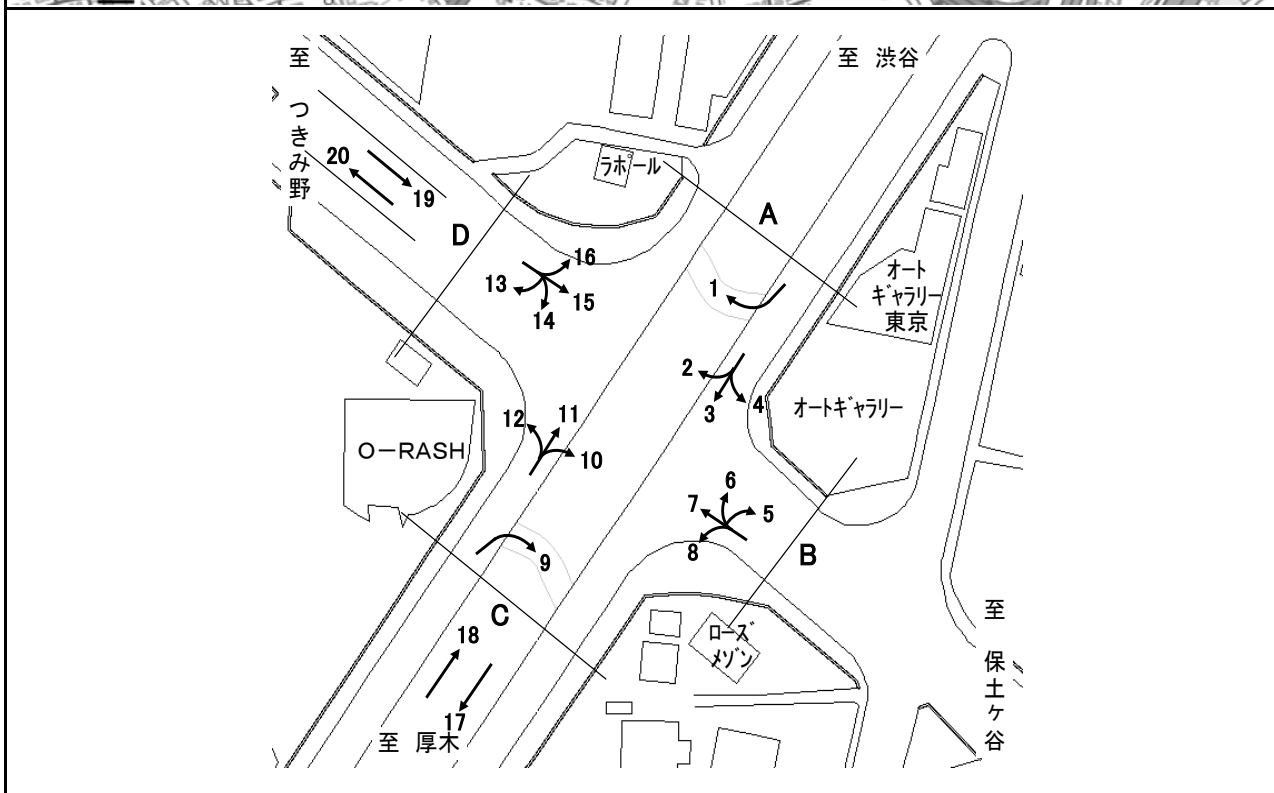


方向別交通量集計表

断面	方向	断面 A							断面 B										
		二輪車	乗用車	バス	小型貨物車	大型貨物車	大型計	小型計	合計	二輪車	乗用車	バス	小型貨物車	大型貨物車	大型計	小型計	合計		
A	1	111	1,418	11	493	217	228	1,911	2,139	C	7	81	1,265	3	397	245	248	1,662	1,910
	2	268	3,301	61	832	343	404	4,133	4,537		8	317	3,552	59	764	336	395	4,316	4,711
	3	25	190	1	56	33	34	246	280		9	24	696	1	173	173	174	869	1,043
	計	404	4,909	73	1,381	593	666	6,290	6,956		計	422	5,513	63	1,334	754	817	6,847	7,664
B	4	22	437	3	144	28	31	581	612	D	10	77	1,660	0	478	230	230	2,138	2,368
	5	850	8,797	73	3,399	2,308	2,381	12,196	14,577		11	1,002	8,896	87	3,205	1,982	2,069	12,101	14,170
	6	63	829	7	313	220	227	1,142	1,369		12	102	1,355	17	378	230	247	1,733	1,980
	計	935	10,063	83	3,856	2,556	2,639	13,919	16,558		計	1,181	11,911	104	4,061	2,442	2,546	15,972	18,518

令和3年度交差点交通量調査報告書

整理 NO.	56	交差点名	東名入口(町田市) [R246-11]	調査年月日	令和4年 1月26日(水)	天候	曇りのち晴れ
		所在地	東京都町田市鶴間	調査時間帯	7:00~19:00(12時間合計)		

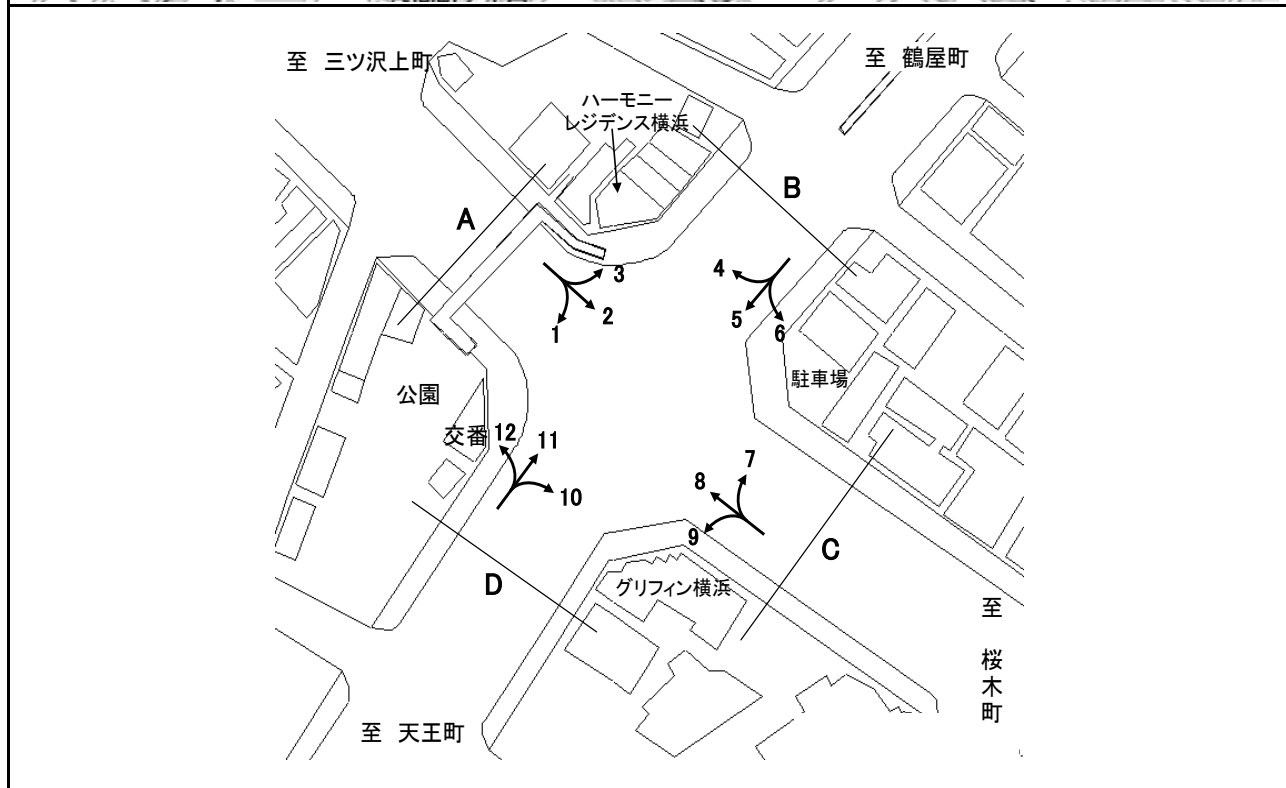


方向別交通量集計表

断面	方向	断面A								断面B								断面C								断面	方向	断面D											
		二輪車	乗用車	バス	小型貨物車	大型貨物車	大型計	小型計	合計	二輪車	乗用車	バス	小型貨物車	大型貨物車	大型計	小型計	合計	二輪車	乗用車	バス	小型貨物車	大型貨物車	大型計	小型計	合計														
A	1	17	186	1	69	28	29	255	284	D	13	1	49	0	4	7	7	53	60	C	9	5	49	0	23	34	34	72	106	B	17	569	6,496	64	2,393	2,253	2,317	8,889	11,206
	2	104	1,674	12	539	389	401	2,213	2,614		14	35	580	35	128	123	158	708	866		10	110	2,504	10	1,121	1,287	1,297	3,625	4,922		18	547	6,427	71	2,247	1,977	2,048	8,674	10,722
	3	48	582	16	219	142	158	801	959		15	154	2,390	20	851	588	608	3,241	3,849		11	62	785	11	271	154	165	1,056	1,221		立休部計	1,116	12,923	135	4,640	4,230	4,365	17,563	21,928
	4	2	132	1	35	23	24	167	191		16	82	1,633	19	498	324	343	2,131	2,474		12	20	530	30	112	108	138	642	780		立休部計	218	8,301	27	4,307	2,377	2,404	12,608	15,012
	計	171	2,574	30	862	582	612	3,436	4,048		計	272	4,652	74	1,481	1,042	1,116	6,133	7,249		計	355	8,096	72	3,860	3,170	3,242	11,956	15,198		20	155	6,911	14	3,030	2,055	2,069	9,941	12,010
B	5	0	27	0	13	20	20	40	60	A	1	1	49	0	4	7	7	53	60	D	19	218	8,301	27	4,307	2,377	2,404	12,608	15,012										
	6	84	1,961	20	1,055	470	490	3,016	3,506		C	2	2	132	1	35	23	24	167		191	B	計	373	15,212	41	7,337	4,432	4,473	22,549	27,022								
	7	163	4,010	42	1,670	1,117	1,159	5,680	6,839			A	3	48	582	16	219	142	158		801		959	D	17	569	6,496	64	2,393	2,253	2,317	8,889	11,206						
	8	108	2,098	10	1,122	1,563	1,573	3,220	4,793				C	4	2	132	1	35	23		24		167		191	B	18	547	6,427	71	2,247	1,977	2,048	8,674	10,722				
計	355	8,096	72	3,860	3,170	3,242	11,956	15,198	D	計				272	4,652	74	1,481	1,042	1,116	6,133	7,249		A		計		1,116	12,923	135	4,640	4,230	4,365	17,563	21,928					
C	9	5	49	0	23	34	34	72		106	C			5	0	27	0	13	20	20	40	60			D		19	218	8,301	27	4,307	2,377	2,404	12,608	15,012				
	10	110	2,504	10	1,121	1,287	1,297	3,625		4,922		B		6	84	1,961	20	1,055	470	490	3,016	3,506		A			計	373	15,212	41	7,337	4,432	4,473	22,549	27,022				
	11	62	785	11	271	154	165	1,056		1,221			D	7	163	4,010	42	1,670	1,117	1,159	5,680	6,839				C	20	155	6,911	14	3,030	2,055	2,069	9,941	12,010				
	12	20	530	30	112	108	138	642	780	A				8	108	2,098	10	1,122	1,563	1,573	3,220	4,793	D				計	197	3,868	51	1,527	1,583	1,634	5,395	7,029				
計	197	3,868	51	1,527	1,583	1,634	5,395	7,029	C		計			373	15,212	41	7,337	4,432	4,473	22,549	27,022	B			計		373	15,212	41	7,337	4,432	4,473	22,549	27,022					
D	13	1	49	0	4	7	7	53			60	A		計	373	15,212	41	7,337	4,432	4,473	22,549			27,022	D		計	373	15,212	41	7,337	4,432	4,473	22,549	27,022				
	14	35	580	35	128	123	158	708			866		C	計	373	15,212	41	7,337	4,432	4,473	22,549			27,022		B	計	373	15,212	41	7,337	4,432	4,473	22,549	27,022				
	15	154	2,390	20	851	588	608	3,241		3,849	D			計	373	15,212	41	7,337	4,432	4,473	22,549		27,022	A			計	373	15,212	41	7,337	4,432	4,473	22,549	27,022				
	16	82	1,633	19	498	324	343	2,131	2,474	B				計	373	15,212	41	7,337	4,432	4,473	22,549	27,022	D				計	373	15,212	41	7,337	4,432	4,473	22,549	27,022				
17	569	6,496	64	2,393	2,253	2,317	8,889	11,206	A			計		373	15,212	41	7,337	4,432	4,473	22,549	27,022	C			計		373	15,212	41	7,337	4,432	4,473	22,549	27,022					
18	547	6,427	71	2,247	1,977	2,048	8,674	10,722				C	計	373	15,212	41	7,337	4,432	4,473	22,549	27,022				B	計	373	15,212	41	7,337	4,432	4,473	22,549	27,022					
19	218	8,301	27	4,307	2,377	2,404	12,608	15,012			D		計	373	15,212	41	7,337	4,432	4,473	22,549	27,022			A		計	373	15,212	41	7,337	4,432	4,473	22,549	27,022					
計	1,116	12,923	135	4,640	4,230	4,365	17,563	21,928		B			計	373	15,212	41	7,337	4,432	4,473	22,549	27,022		D			計	373	15,212	41	7,337	4,432	4,473	22,549	27,022					
20	155	6,911	14	3,030	2,055	2,069	9,941	12,010	A				計	373	15,212	41	7,337	4,432	4,473	22,549	27,022	C				計	373	15,212	41	7,337	4,432	4,473	22,549	27,022					
計	373	15,212	41	7,337	4,432	4,473	22,549	27,022				C	計	373	15,212	41	7,337	4,432	4,473	22,549	27,022				B	計	373	15,212	41	7,337	4,432	4,473	22,549	27,022					
A	1	1	49	0	4	7	7	53			60		D	計	373	15,212	41	7,337	4,432	4,473	22,549			27,022		A	計	373	15,212	41	7,337	4,432	4,473	22,549	27,022				
	2	35	580	35	128	123	158	708		866	C			計	373	15,212	41	7,337	4,432	4,473	22,549		27,022	D			計	373	15,212	41	7,337	4,432	4,473	22,549	27,022				
	3	48	582	16	219	142	158	801	959	B				計	373	15,212	41	7,337	4,432	4,473	22,549	27,022	C				計	373	15,212	41	7,337	4,432	4,473	22,549	27,022				
	4	2	132	1	35	23	24	167	191			A		計	373	15,212	41	7,337	4,432	4,473	22,549	27,022			B		計	373	15,212	41	7,337	4,432	4,473	22,549	27,022				
計	171	2,574	30	862	582	612	3,436	4,048	D				計	373	15,212	41	7,337	4,432	4,473	22,549	27,022	A				計	373	15,212	41	7,337	4,432	4,473	22,549	27,022					

令和3年度交差点交通量調査報告書

整理 NO.	57	交差点名	浅間下 [Y-010]	調査年月日	令和4年 1月19日(水)	天候	晴れのち曇り
		所在地	西区浅間1丁目地先	調査時間帯	7:00~19:00(12時間合計)		

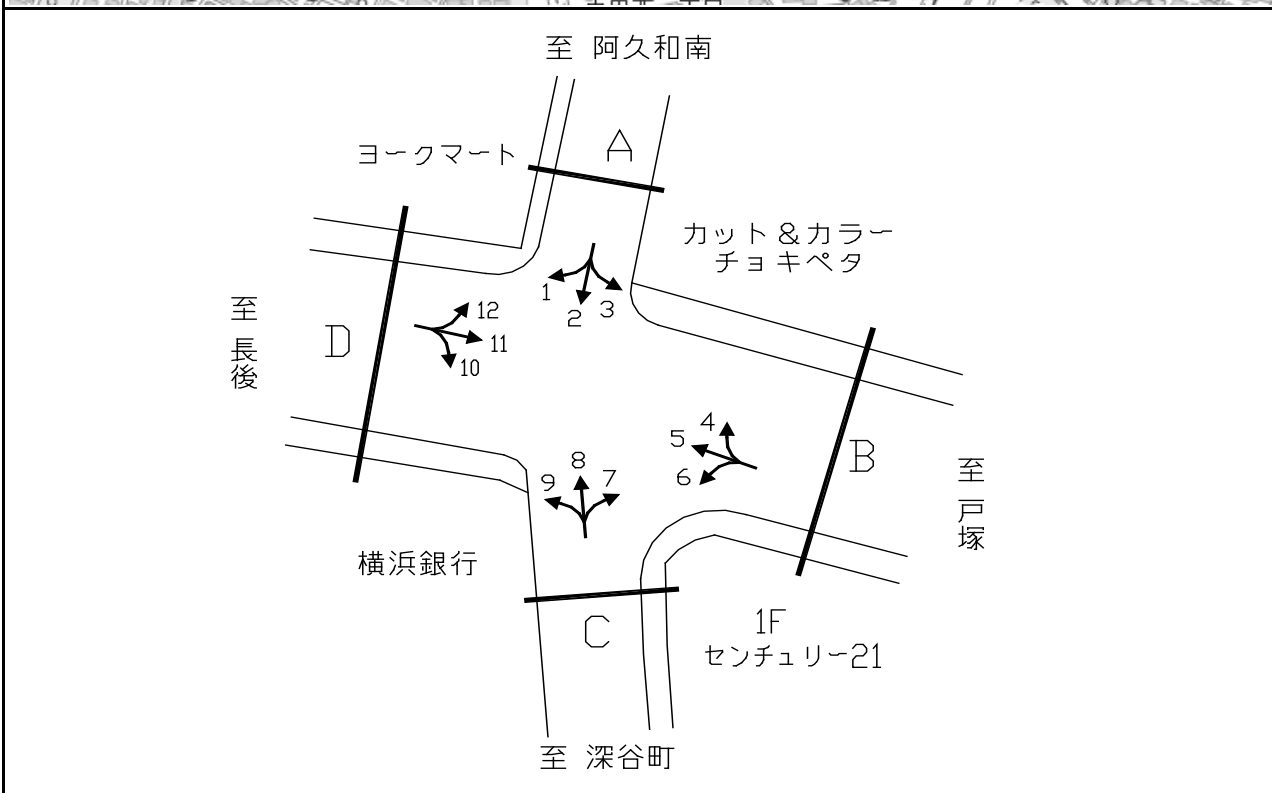
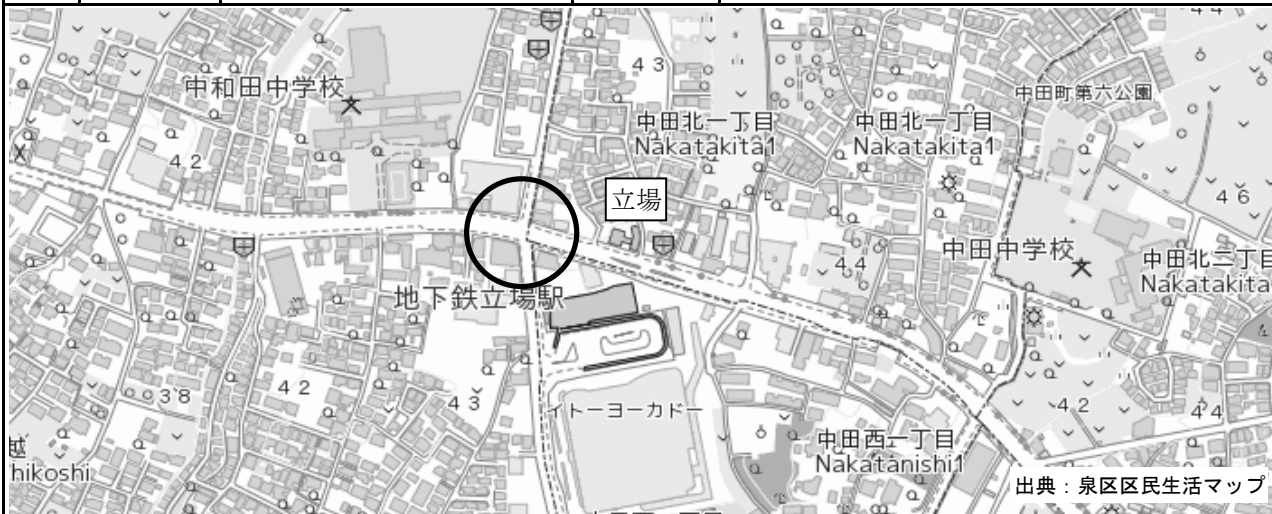


方向別交通量集計表

断面	方向	A							B							C							D								
		二輪車	乗用車	バス	小型貨物車	大型貨物車	大型計	小型計	合計	二輪車	乗用車	バス	小型貨物車	大型貨物車	大型計	小型計	合計	二輪車	乗用車	バス	小型貨物車	大型貨物車	大型計	小型計	合計	二輪車	乗用車	バス	小型貨物車	大型貨物車	大型計
A	1	150	1,693	15	664	171	186	2,357	2,543	C	7	79	890	4	282	175	179	1,172	1,351	D	10	86	646	203	169	33	236	815	1,051		
	2	679	6,748	350	1,809	425	775	8,557	9,332		8	588	6,545	483	2,234	672	1,155	8,779	9,934		11	407	2,888	304	882	270	574	3,770	4,344		
	3	86	1,752	7	423	142	149	2,175	2,324		9	57	442	158	130	54	212	572	784		12	162	1,952	29	812	176	205	2,764	2,969		
	計	915	10,193	372	2,896	738	1,110	13,089	14,199		計	724	7,877	645	2,646	901	1,546	10,523	12,069		計	655	5,486	536	1,863	479	1,015	7,349	8,364		
B	4	93	1,515	11	422	95	106	1,937	2,043	D	10	86	646	203	169	33	236	815	1,051	A	11	407	2,888	304	882	270	574	3,770	4,344		
	5	377	3,015	334	946	408	742	3,961	4,703		11	407	2,888	304	882	270	574	3,770	4,344		12	162	1,952	29	812	176	205	2,764	2,969		
	6	35	578	11	154	50	61	732	793		12	162	1,952	29	812	176	205	2,764	2,969		計	655	5,486	536	1,863	479	1,015	7,349	8,364		
	計	505	5,108	356	1,522	553	909	6,630	7,539		計	655	5,486	536	1,863	479	1,015	7,349	8,364												

令和3年度交差点交通量調査報告書

No.	交差点名	立場 [Y-013]	調査年月日	令和 4年 1月 18日(火)	天候	晴れ
58	所在地	泉区中田北1丁目	調査時間帯	7:00~19:00(12時間合計)		



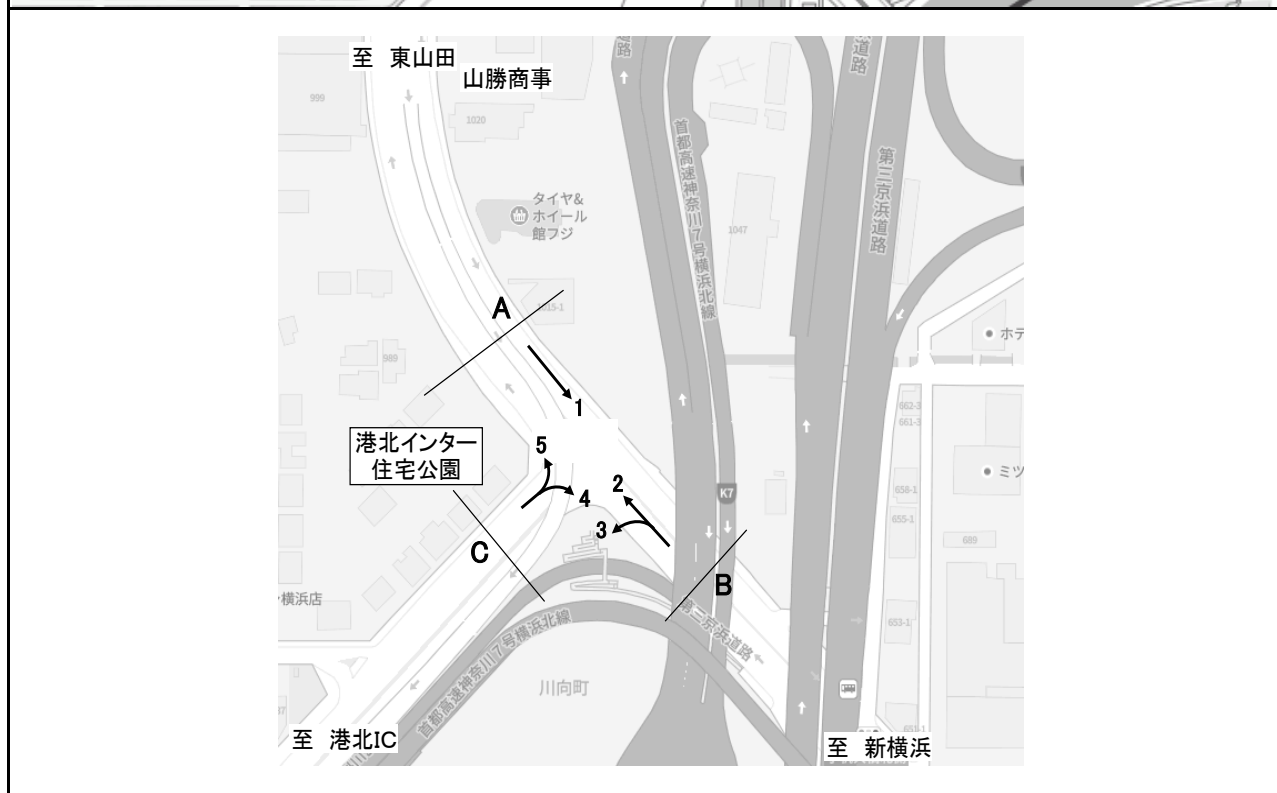
方向別交通量集計表

断面	方向	二輪車	乗用車	バス	小型貨物車	大型貨物車	大型計	小型計	合計	断面	方向	二輪車	乗用車	バス	小型貨物車	大型貨物車	大型計	小型計	合計
A	1	44	356	0	90	36	36	446	482	C	7	49	476	15	104	24	39	580	619
	2	153	2,150	52	458	115	167	2,608	2,775		8	179	1,745	71	428	94	165	2,173	2,338
	3	25	436	2	114	50	52	550	602		9	38	661	48	122	39	87	783	870
	計	222	2,942	54	662	201	255	3,604	3,859		計	266	2,882	134	654	157	291	3,536	3,827
B	4	39	988	7	198	75	82	1,186	1,268	D	10	68	1,340	63	193	61	124	1,533	1,657
	5	292	3,983	79	1,361	1,069	1,148	5,344	6,492		11	251	3,796	66	1,366	1,182	1,248	5,162	6,410
	6	73	769	26	132	81	107	901	1,008		12	39	697	10	198	77	87	895	982
	計	404	5,740	112	1,691	1,225	1,337	7,431	8,768		計	358	5,833	139	1,757	1,320	1,459	7,590	9,049



令和3年度交差点交通量調査報告書

整理 NO.	59	交 差 点 名	第三京浜港北IC入口 [Y-014]	調 査 年 月 日	令和4年 1月18日(火)	天 候	晴 れ
		所 在 地	都筑区川向町	調 査 時 間 帯	7:00~19:00(12時間合計)		

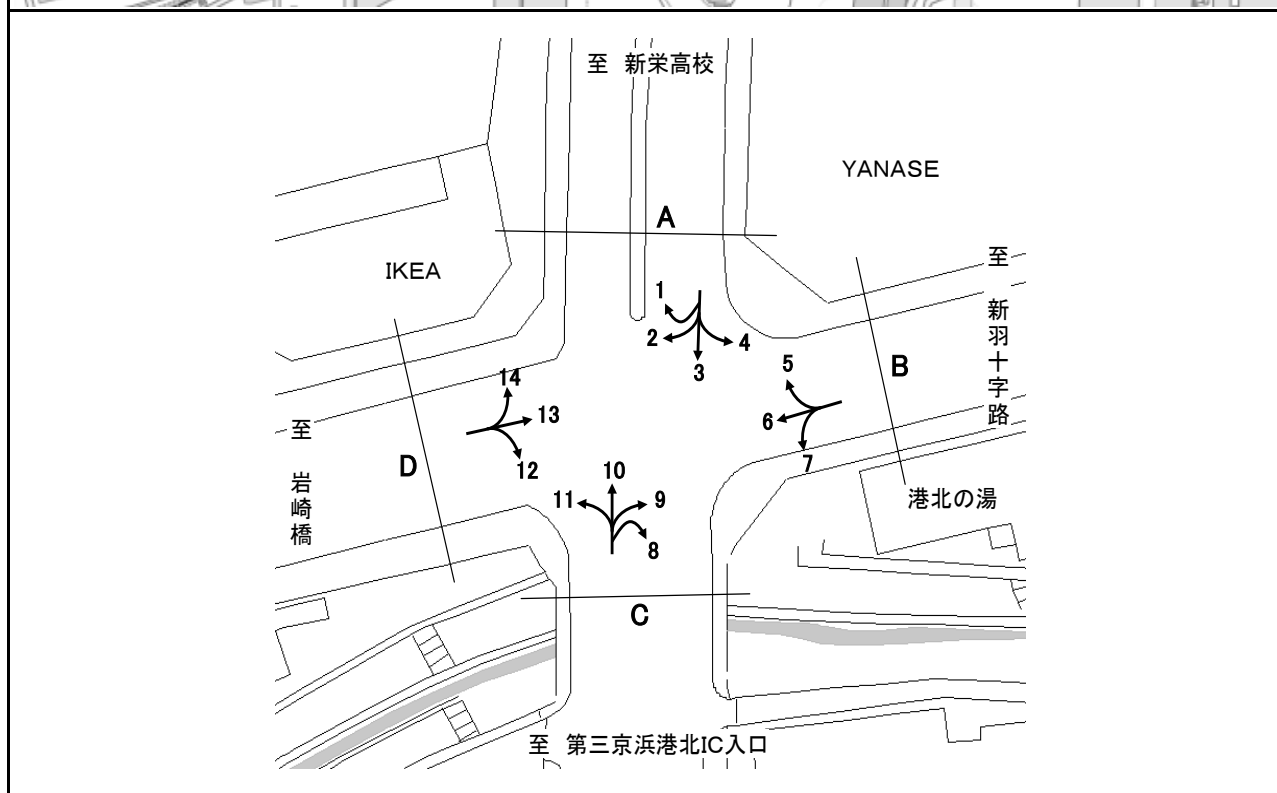


方向別交通量集計表

断面	方向	二輪車	乗用車	バス	小型貨物車	大型貨物車	大型計	小型計	合計	断面	方向	二輪車	乗用車	バス	小型貨物車	大型貨物車	大型計	小型計	合計
A	1	433	6,969	93	2,062	1,090	1,183	9,031	10,214	C	4	55	3,117	35	1,288	691	726	4,405	5,131
	計	433	6,969	93	2,062	1,090	1,183	9,031	10,214		5	49	3,246	8	1,231	745	753	4,477	5,230
B	2	440	6,972	94	1,994	962	1,056	8,966	10,022										
	3	42	688	3	302	282	285	990	1,275										
計		482	7,660	97	2,296	1,244	1,341	9,956	11,297										

令和3年度交差点交通量調査報告書

整理 NO.	60	交 差 点 名	第三京浜入口 [Y-018]	調 査 年 月 日	令和4年 1月18日(火)	天 候	晴れ
		所 在 地	都筑区折本町	調 査 時 間 帯	7:00~19:00(12時間合計)		

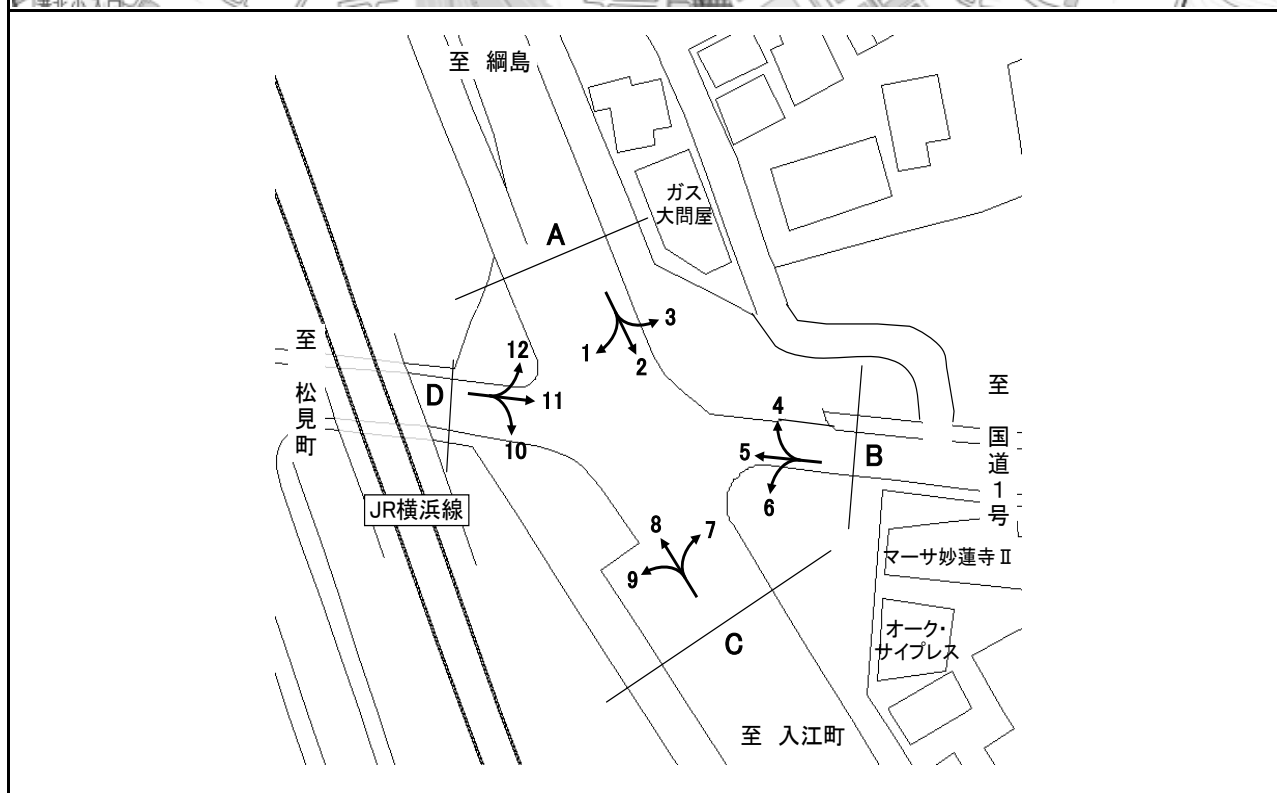


方向別交通量集計表

断面	方向	二輪車	乗用車	バス	小型貨物車	大型貨物車	大型計	小型計	合計	断面	方向	二輪車	乗用車	バス	小型貨物車	大型貨物車	大型計	小型計	合計
		A	1	3	85	0	4	2	2			89	91	C	8	0	12	0	3
	2	32	856	6	326	251	257	1,182	1,439		9	20	853	2	424	357	359	1,277	1,636
	3	395	7,544	75	2,268	1,090	1,165	9,812	10,977		10	366	6,813	84	2,113	880	964	8,926	9,890
	4	29	394	8	121	127	135	515	650		11	113	2,275	16	777	461	477	3,052	3,529
	計	459	8,879	89	2,719	1,470	1,559	11,598	13,157		計	499	9,953	102	3,317	1,699	1,801	13,270	15,071
B	5	19	402	4	118	112	116	520	636	D	12	137	4,097	13	1,345	1,076	1,089	5,442	6,531
	6	373	2,445	87	1,089	663	750	3,534	4,284		13	382	2,485	95	949	527	622	3,434	4,056
	7	46	1,027	18	503	403	421	1,530	1,951		14	26	845	5	292	251	256	1,137	1,393
	計	438	3,874	109	1,710	1,178	1,287	5,584	6,871		計	545	7,427	113	2,586	1,854	1,967	10,013	11,980

令和3年度交差点交通量調査報告書

整理 NO.	61	交 差 点 名	内路 [Y-024]	調 査 年 月 日	令和4年 1月13日(木)	天 候	晴れ
		所 在 地	神奈川県西寺尾1丁目	調 査 時 間 帯	7:00~19:00(12時間合計)		

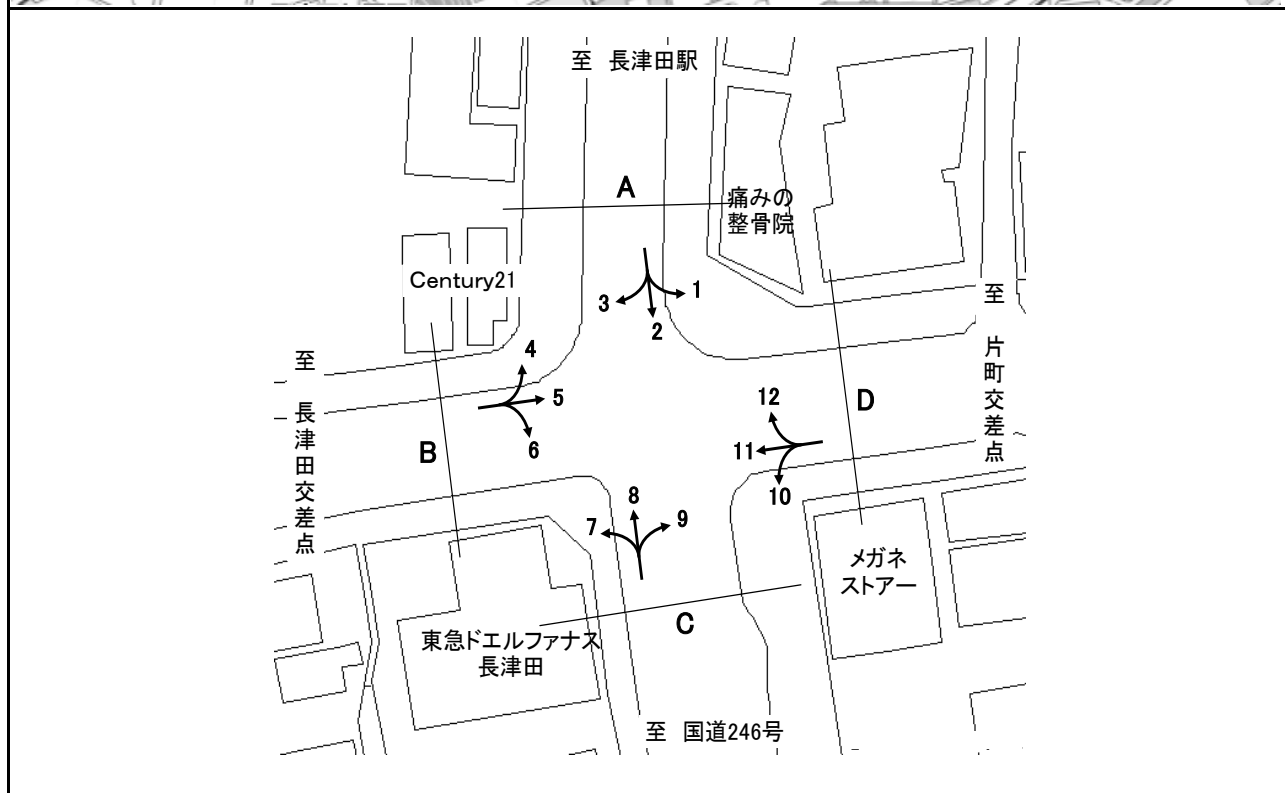


方向別交通量集計表

断面	方向	断面 A							断面 B							断面 C							断面 D								
		二輪車	乗用車	バス	小型貨物車	大型貨物車	大型計	小型計	合計	二輪車	乗用車	バス	小型貨物車	大型貨物車	大型計	小型計	合計	二輪車	乗用車	バス	小型貨物車	大型貨物車	大型計	小型計	合計	二輪車	乗用車	バス	小型貨物車	大型貨物車	大型計
A	1	59	676	0	350	76	76	1,026	1,102	C	7	62	630	10	122	35	45	752	797	D	10	124	872	17	253	84	101	1,125	1,226		
	2	290	1,901	12	723	384	396	2,624	3,020		8	187	1,584	5	566	255	260	2,150	2,410		11	214	1,498	111	520	101	212	2,018	2,230		
	3	44	969	83	399	97	180	1,368	1,548		9	123	1,101	10	279	87	97	1,380	1,477		12	38	576	1	252	60	61	828	889		
	計	393	3,546	95	1,472	557	652	5,018	5,670		計	372	3,315	25	967	377	402	4,282	4,684		計	376	2,946	129	1,025	245	374	3,971	4,345		
B	4	81	909	78	361	86	164	1,270	1,434	D	10	124	872	17	253	84	101	1,125	1,226	D	10	124	872	17	253	84	101	1,125	1,226		
	5	218	1,497	107	512	100	207	2,009	2,216		11	214	1,498	111	520	101	212	2,018	2,230		11	214	1,498	111	520	101	212	2,018	2,230		
	6	59	514	7	121	34	41	635	676		12	38	576	1	252	60	61	828	889		12	38	576	1	252	60	61	828	889		
	計	358	2,920	192	994	220	412	3,914	4,326		計	376	2,946	129	1,025	245	374	3,971	4,345		計	376	2,946	129	1,025	245	374	3,971	4,345		

令和3年度交差点交通量調査報告書

整理 NO.	62	交差点名	長津田駅南口入口 [Y-037]	調査年月日	令和4年 1月26日(水)	天候	曇りのち晴れ
		所在地	緑区長津田5丁目	調査時間帯	7:00~19:00(12時間合計)		

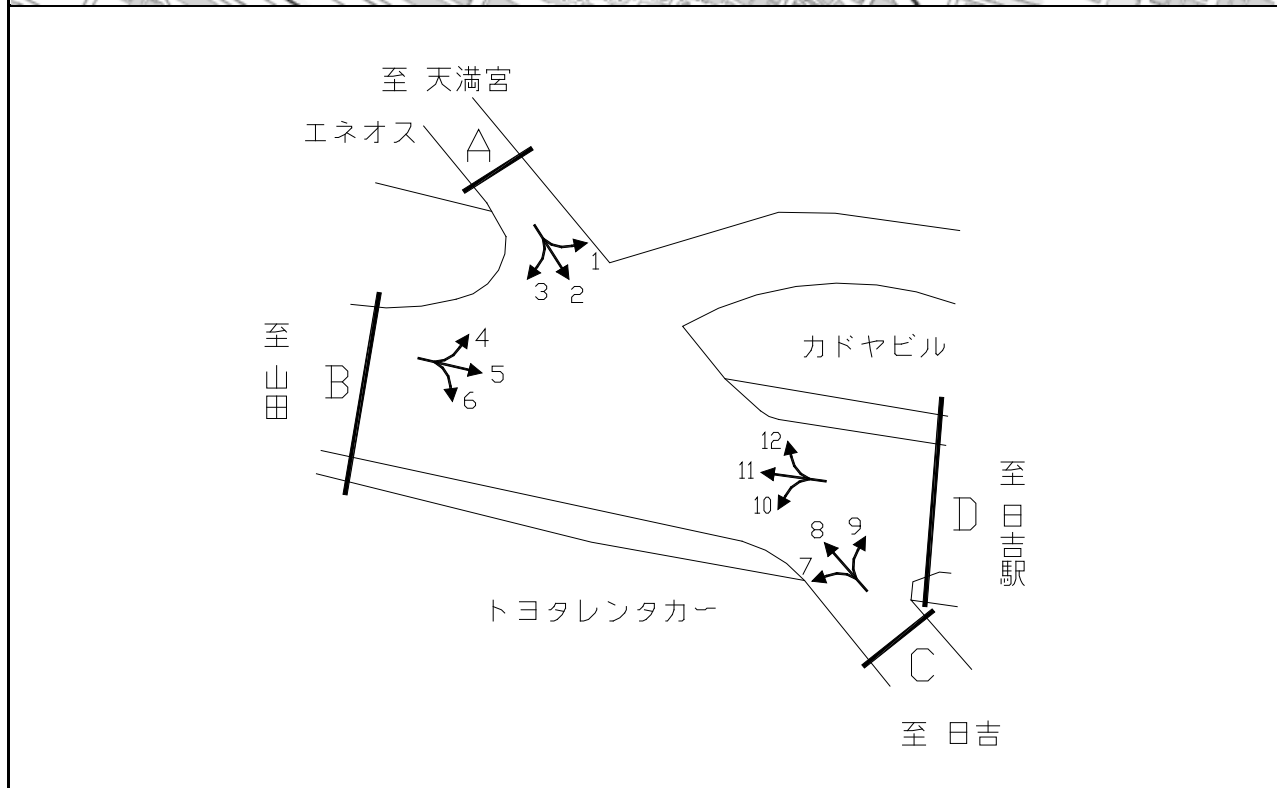


方向別交通量集計表

断面	方向	交通量								断面	方向	交通量							
		二輪車	乗用車	バス	小型貨物車	大型貨物車	大型計	小型計	合計			二輪車	乗用車	バス	小型貨物車	大型貨物車	大型計	小型計	合計
A	1	22	424	34	74	40	74	498	572	C	7	28	441	42	82	19	61	523	584
	2	132	2,338	43	535	129	172	2,873	3,045		8	145	2,092	19	451	99	118	2,543	2,661
	3	46	770	14	180	32	46	950	996		9	13	179	17	40	23	40	219	259
	計	200	3,532	91	789	201	292	4,321	4,613		計	186	2,712	78	573	141	219	3,285	3,504
B	4	52	722	11	215	34	45	937	982	D	10	8	189	21	59	8	29	248	277
	5	145	1,954	8	572	93	101	2,526	2,627		11	142	1,936	6	657	79	85	2,593	2,678
	6	44	541	26	109	14	40	650	690		12	44	777	46	173	46	92	950	1,042
	計	241	3,217	45	896	141	186	4,113	4,299		計	194	2,902	73	889	133	206	3,791	3,997

令和3年度交差点交通量調査報告書

No.	交差点名	高田 [Y-040]	調査年月日	令和 3年 12月 15日(水)	天候	晴れ
63	所在地	港北区高田東3丁目	調査時間帯	7:00~19:00(12時間合計)		

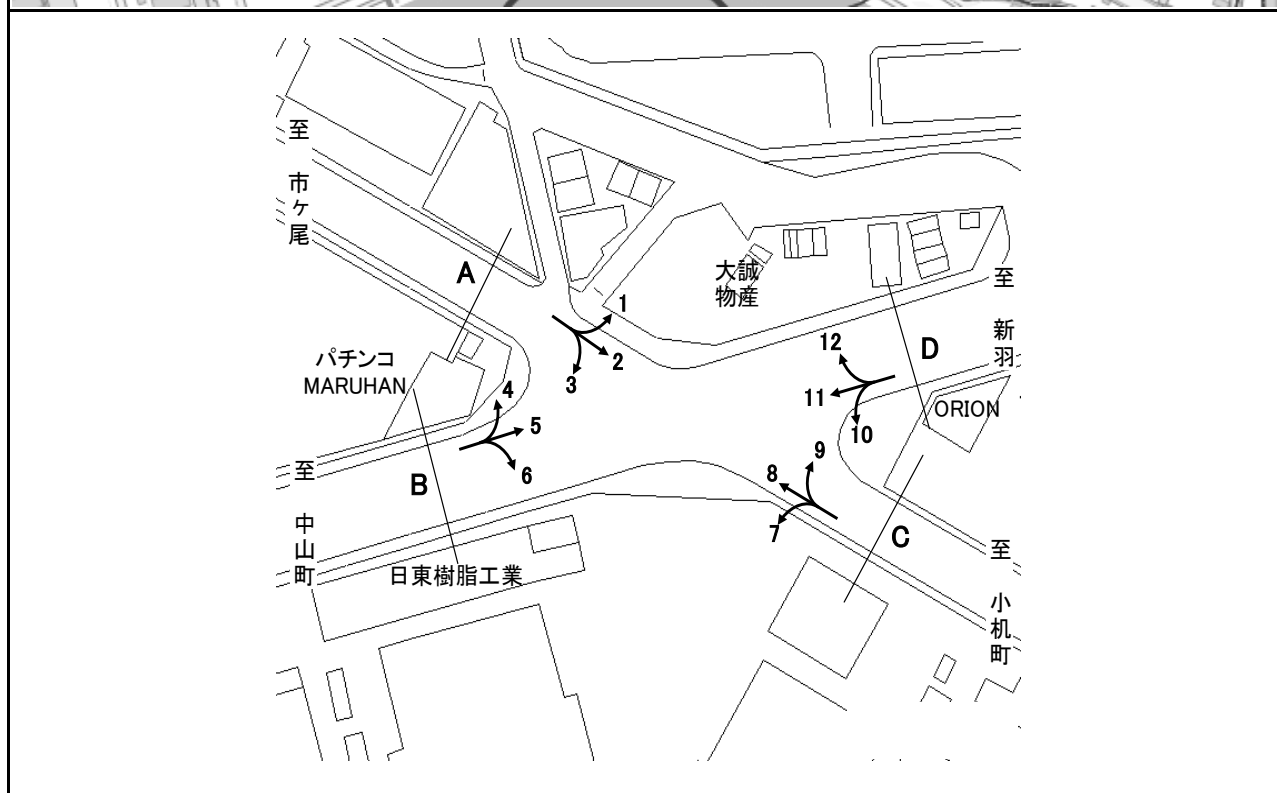


方向別交通量集計表

断面	方向	断面 A							断面	方向	断面 B								
		二輪車	乗用車	バス	小型貨物車	大型貨物車	大型計	小型計			合計	二輪車	乗用車	バス	小型貨物車	大型貨物車	大型計	小型計	合計
A	1	61	593	6	173	72	78	766	844	C	7	105	1,163	103	366	107	210	1,529	1,739
	2	167	638	0	178	33	33	816	849		8	174	680	1	192	26	27	872	899
	3	52	285	0	181	29	29	466	495		9	20	106	1	36	13	14	142	156
	計	280	1,516	6	532	134	140	2,048	2,188		計	299	1,949	105	594	146	251	2,543	2,794
B	4	23	260	1	119	22	23	379	402	D	10	4	33	2	11	8	10	44	54
	5	483	5,033	67	2,023	749	816	7,056	7,872		11	485	5,232	104	2,052	819	923	7,284	8,207
	6	66	996	102	293	94	196	1,289	1,485		12	34	535	5	140	60	65	675	740
	計	572	6,289	170	2,435	865	1,035	8,724	9,759		計	523	5,800	111	2,203	887	998	8,003	9,001

令和3年度交差点交通量調査報告書

整理 NO.	64	交 差 点 名	梅田橋 [Y-041]	調 査 年 月 日	令和4年 1月18日(火)	天 候	晴れ
		所 在 地	都筑区池辺町	調 査 時 間 帯	7:00~19:00(12時間合計)		

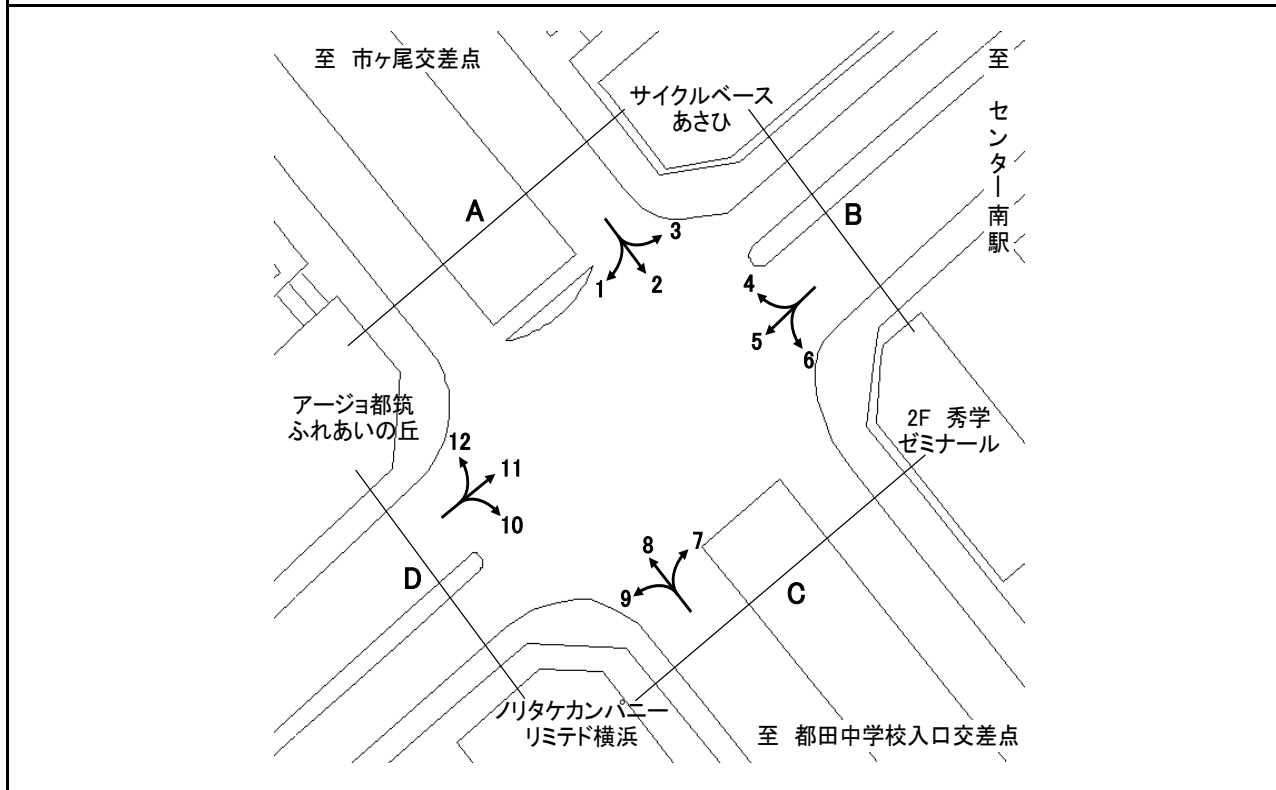


方向別交通量集計表

断面	方向	二輪車	乗用車	バス	小型貨物車	大型貨物車	大型計	小型計	合計	断面	方向	二輪車	乗用車	バス	小型貨物車	大型貨物車	大型計	小型計	合計	
		A	1	76	1,313	30	335	495	525			1,648	2,173	C	7	180	1,421	7	462	303
	2	294	2,245	46	697	316	362	2,942	3,304		8	295	2,216	49	797	441	490	3,013	3,503	
	3	15	195	0	47	31	31	242	273		9	20	181	10	65	73	83	246	329	
	計	385	3,753	76	1,079	842	918	4,832	5,750		計	495	3,818	66	1,324	817	883	5,142	6,025	
B	4	21	197	0	54	35	35	251	286	D	10	2	84	3	39	36	39	123	162	
	5	428	4,449	6	1,506	1,506	1,512	5,955	7,467			11	424	4,529	4	1,731	1,475	1,479	6,260	7,739
	6	133	1,472	1	450	270	271	1,922	2,193			12	59	1,282	28	483	607	635	1,765	2,400
	計	582	6,118	7	2,010	1,811	1,818	8,128	9,946			計	485	5,895	35	2,253	2,118	2,153	8,148	10,301

令和3年度交差点交通量調査報告書

整理 NO.	65	交 差 点 名	富士見が丘 [Y-042]	調 査 年 月 日	令和4年 1月20日(木)	天 候	晴 れ
		所 在 地	都筑区富士見が丘	調 査 時 間 帯	7:00~19:00(12時間合計)		

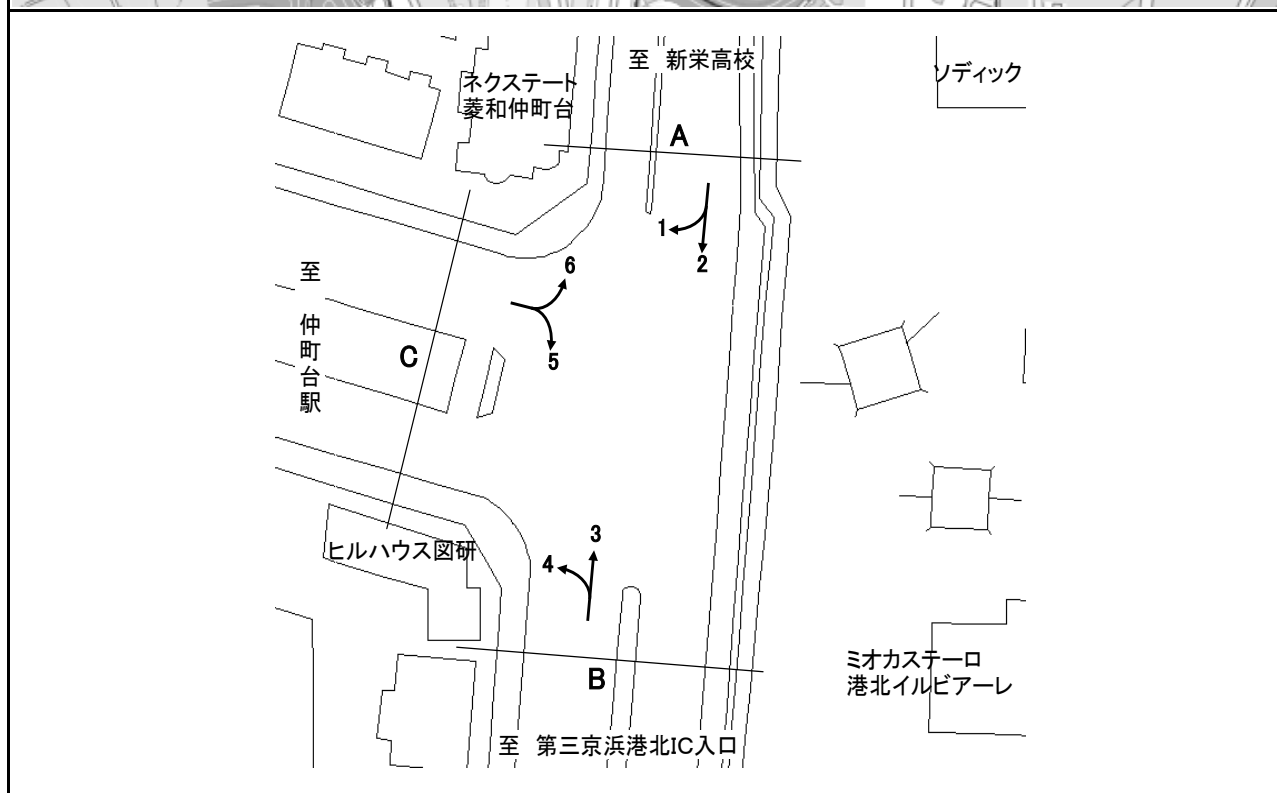


方向別交通量集計表

断面	方向	二輪車	乗用車	バス	小型貨物車	大型貨物車	大型計	小型計	合計	断面	方向	二輪車	乗用車	バス	小型貨物車	大型貨物車	大型計	小型計	合計	
		A	1	18	610	54	130	77	131			740	871	C	7	38	1,003	28	209	100
	2	301	3,986	35	1,240	559	594	5,226	5,820		8	330	3,765	43	1,163	565	608	4,928	5,536	
	3	154	2,681	43	617	217	260	3,298	3,558		9	26	437	7	159	64	71	596	667	
	計	473	7,277	132	1,987	853	985	9,264	10,249		計	394	5,205	78	1,531	729	807	6,736	7,543	
B	4	80	1,864	30	399	158	188	2,263	2,451	D	10	37	554	2	181	89	91	735	826	
	5	286	3,853	71	855	407	478	4,708	5,186			11	337	4,218	59	941	363	422	5,159	5,581
	6	66	1,495	28	265	127	155	1,760	1,915			12	31	656	51	135	68	119	791	910
	計	432	7,212	129	1,519	692	821	8,731	9,552			計	405	5,428	112	1,257	520	632	6,685	7,317

令和3年度交差点交通量調査報告書

整理 NO.	66	交差点名	新栄高校南側 [Y-065]	調査年月日	令和4年 1月18日(火)	天候	晴れ
		所在地	都筑区仲町台	調査時間帯	7:00~19:00(12時間合計)		



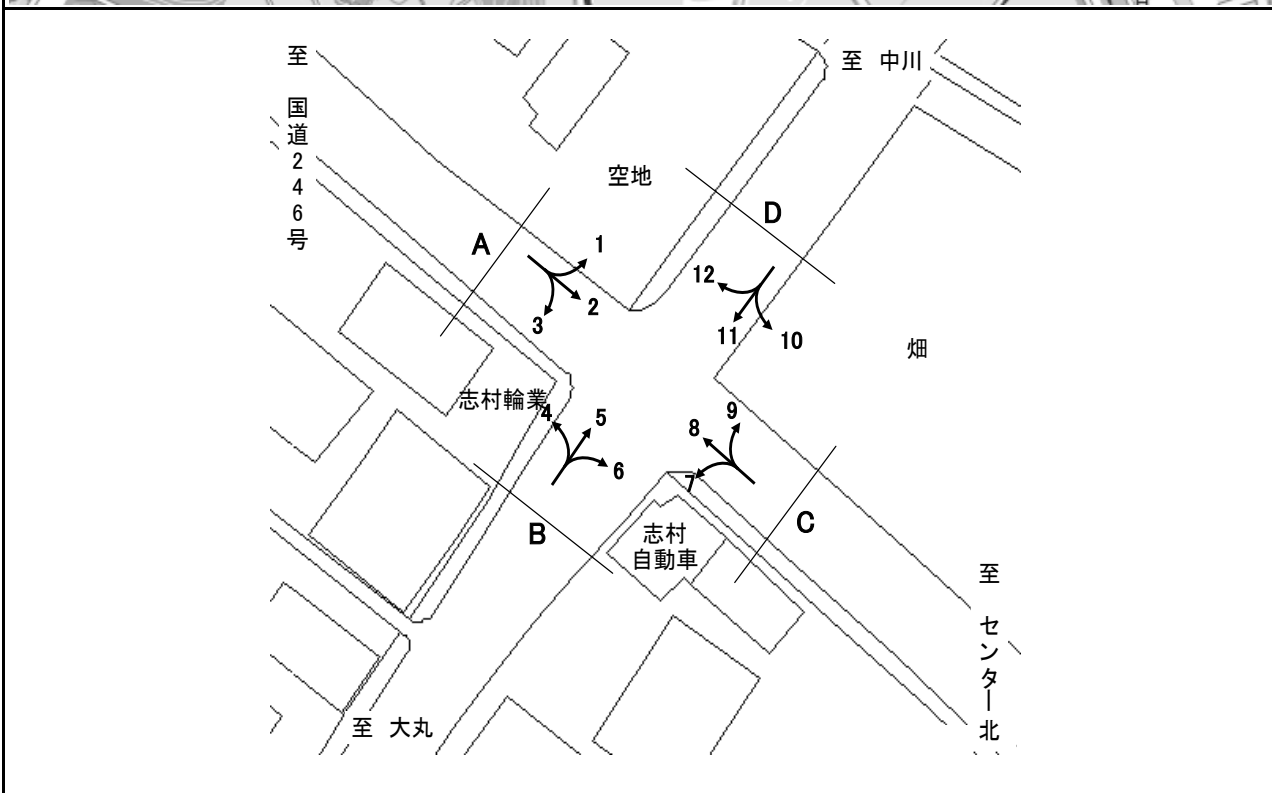
方向別交通量集計表

断面	方向	断面A							断面B							断面C																																																																									
		二輪車	乗用車	バス	小型貨物車	大型貨物車	大型計	小型計	合計	二輪車	乗用車	バス	小型貨物車	大型貨物車	大型計	小型計	合計	二輪車	乗用車	バス	小型貨物車	大型貨物車	大型計	小型計	合計																																																																
A	1	77	1,356	33	548	308	341	1,904	2,245	C	5	317	5,552	75	1,843	1,141	1,216	7,395	8,611	B	3	208	3,258	6	1,351	420	426	4,609	5,035	A	2	271	3,973	17	1,529	548	565	5,502	6,067	C	6	115	2,008	54	727	376	430	2,735	3,165	B	4	256	5,568	82	1,796	898	980	7,364	8,344	A	計	348	5,329	50	2,077	856	906	7,406	8,312	C	計	432	7,560	129	2,570	1,517	1,646	10,130	11,776	B	計	464	8,826	88	3,147	1,318	1,406	11,973	13,379



令和3年度交差点交通量調査報告書

整理 NO.	67	交 差 点 名	柚の木 [Y-067]	調 査 年 月 日	令和4年 1月19日(水)	天 候	晴れ
		所 在 地	青葉区荇田町	調 査 時 間 帯	7:00~19:00(12時間合計)		

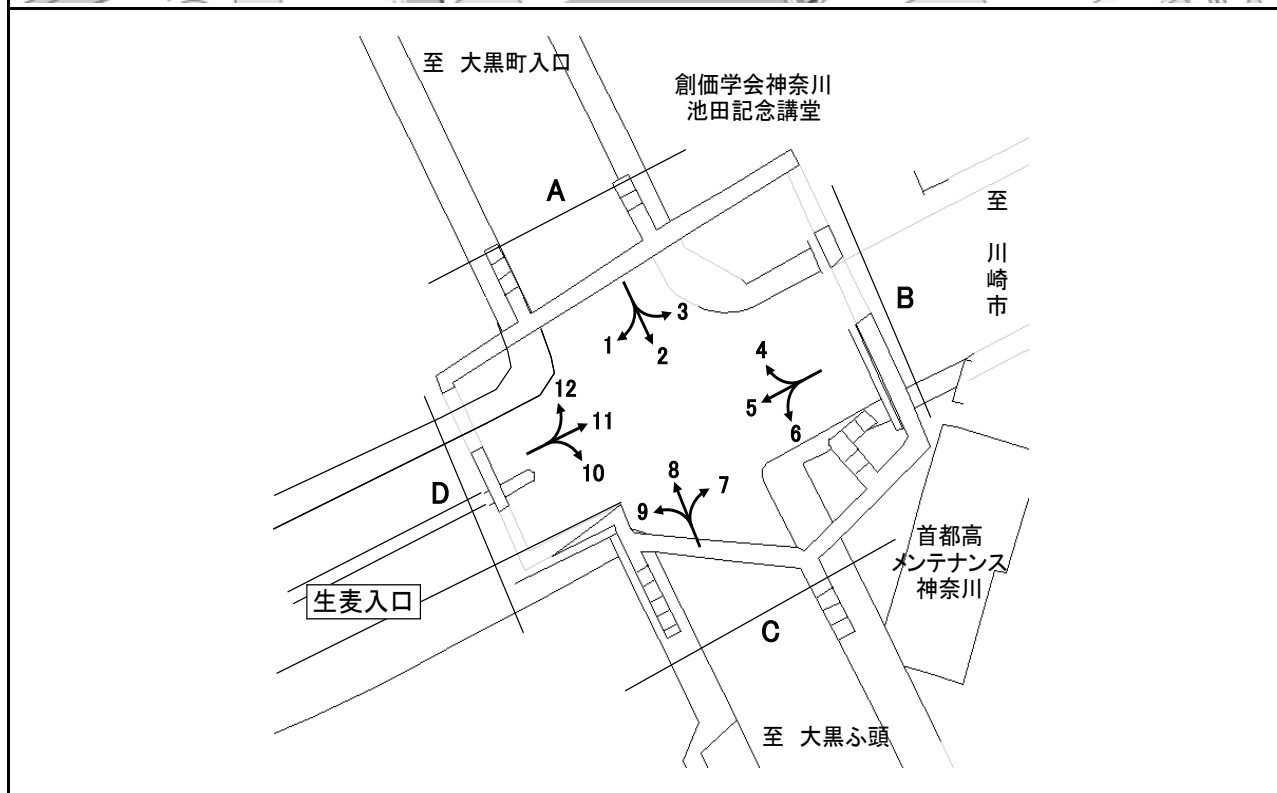


方向別交通量集計表

断面	方向	二輪車	乗用車	バス	小型貨物車	大型貨物車	大型計	小型計	合計	断面	方向	二輪車	乗用車	バス	小型貨物車	大型貨物車	大型計	小型計	合計
A	1	34	521	11	127	39	50	648	698	C	7	18	293	0	101	30	30	394	424
	2	161	2,243	19	452	165	184	2,695	2,879		8	103	2,093	23	502	185	208	2,595	2,803
	3	34	522	4	147	50	54	669	723		9	4	78	1	28	14	15	106	121
	計	229	3,286	34	726	254	288	4,012	4,300		計	125	2,464	24	631	229	253	3,095	3,348
B	4	30	491	0	148	46	46	639	685	D	10	3	78	0	39	6	6	117	123
	5	116	1,641	10	345	89	99	1,986	2,085		11	93	1,554	17	439	107	124	1,993	2,117
	6	16	276	1	82	26	27	358	385		12	13	402	3	117	21	24	519	543
	計	162	2,408	11	575	161	172	2,983	3,155		計	109	2,034	20	595	134	154	2,629	2,783

令和3年度交差点交通量調査報告書

整理 NO.	68	交 差 点 名	生麦ランプ入口 [Y-082]	調 査 年 月 日	令和4年 1月18日(火)	天 候	晴 れ
		所 在 地	鶴見区生麦2丁目	調 査 時 間 帯	7:00~19:00(12時間合計)		



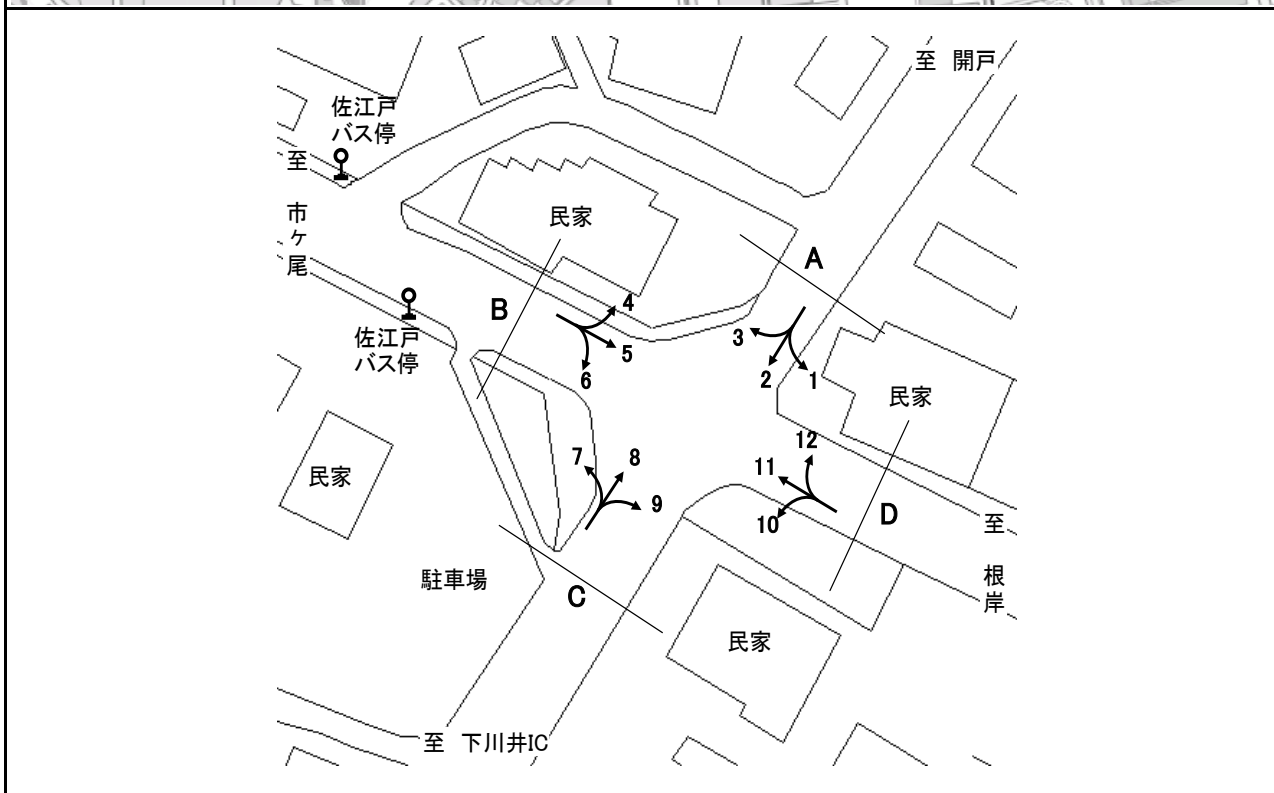
方向別交通量集計表

断面	方向	二輪車	乗用車	バス	小型貨物車	大型貨物車	大型計	小型計	合計	断面	方向	二輪車	乗用車	バス	小型貨物車	大型貨物車	大型計	小型計	合計
A	1	12	347	1	275	148	149	622	771	C	7	38	827	17	331	954	971	1,158	2,129
	2	253	1,632	184	646	1,399	1,583	2,278	3,861		8	280	2,491	193	869	1,886	2,079	3,360	5,439
	3	356	1,882	19	1,225	1,463	1,482	3,107	4,589		9	5	194	0	102	465	465	296	761
	計	621	3,861	204	2,146	3,010	3,214	6,007	9,221		計	323	3,512	210	1,302	3,305	3,515	4,814	8,329
B	4	358	1,759	12	837	1,305	1,317	2,596	3,913	D	10	1	94	1	65	255	256	159	415
	5	17	503	4	388	677	681	891	1,572		11	18	735	6	577	821	827	1,312	2,139
	6	97	1,531	25	532	1,514	1,539	2,063	3,602		12	24	352	0	308	169	169	660	829
	計	472	3,793	41	1,757	3,496	3,537	5,550	9,087		計	43	1,181	7	950	1,245	1,252	2,131	3,383



令和3年度交差点交通量調査報告書

整理 NO.	70	交差点名	佐江戸 [Y-100]	調査年月日	令和4年 1月18日(火)	天候	晴れ
		所在地	都筑区佐江戸町	調査時間帯	7:00~19:00(12時間合計)		

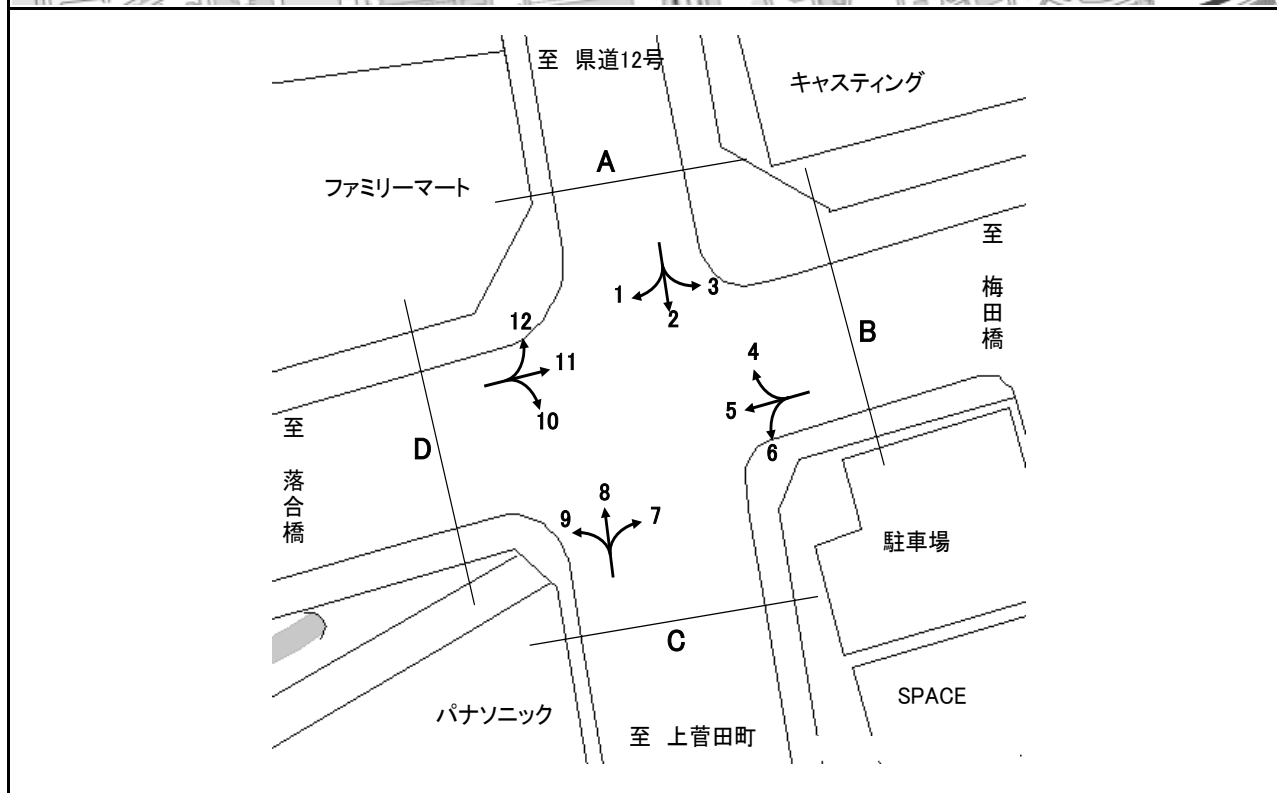


方向別交通量集計表

断面	方向	断面A								断面B								断面C								断面D							
		二輪車	乗用車	バス	小型貨物車	大型貨物車	大型計	小型計	合計	二輪車	乗用車	バス	小型貨物車	大型貨物車	大型計	小型計	合計	二輪車	乗用車	バス	小型貨物車	大型貨物車	大型計	小型計	合計	二輪車	乗用車	バス	小型貨物車	大型貨物車	大型計	小型計	合計
A	1	0	4	0	2	0	0	6	6	C	7	3	149	10	37	43	53	186	239	D	10	13	246	17	66	24	41	312	353				
	2	150	1,443	3	586	261	264	2,029	2,293		8	143	1,645	2	673	245	247	2,318	2,565		11	241	3,229	99	1,002	778	877	4,231	5,108				
	3	0	3	0	1	1	1	4	5		9	0	3	16	0	0	16	3	19		12	0	3	0	1	0	0	4	4				
	計	150	1,450	3	589	262	265	2,039	2,304		計	146	1,797	28	710	288	316	2,507	2,823		計	254	3,478	116	1,069	802	918	4,547	5,465				
B	4	33	455	22	190	195	217	645	862																								
	5	236	2,596	81	799	607	688	3,395	4,083																								
	6	0	4	8	2	1	9	6	15																								
	計	269	3,055	111	991	803	914	4,046	4,960																								

令和3年度交差点交通量調査報告書

整理 NO.	71	交差点名	出崎橋 [Y-102]	調査年月日	令和4年 1月18日(火)	天候	晴れ
		所在地	都筑区池辺町4293	調査時間帯	7:00~19:00(12時間合計)		



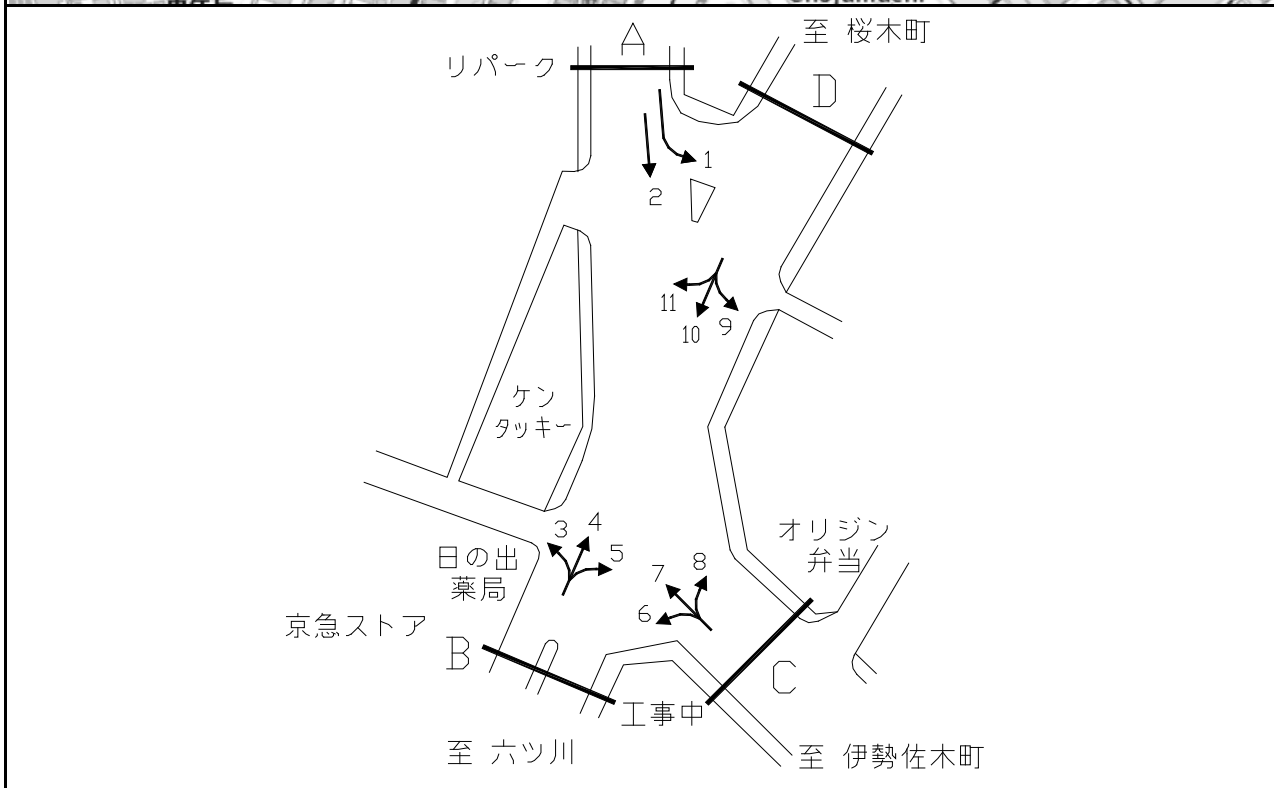
方向別交通量集計表

断面	方向	二輪車	乗用車	バス	小型貨物車	大型貨物車	大型計	小型計	合計	断面	方向	二輪車	乗用車	バス	小型貨物車	大型貨物車	大型計	小型計	合計
		A	1	33	577	4	88	83	87			665	752	C	7	194	2,391	25	451
2	289		2,961	75	582	182	257	3,543	3,800	8	314	2,433	44		663	289	333	3,096	3,429
3	24		861	15	126	68	83	987	1,070	9	116	454	16		178	146	162	632	794
計	346		4,399	94	796	333	427	5,195	5,622	計	624	5,278	85		1,292	854	939	6,570	7,509
B	4	9	380	6	110	74	80	490	570	D	10	80	672	2	217	95	97	889	986
	5	315	3,496	24	1,133	1,401	1,425	4,629	6,054		11	440	4,535	14	1,302	835	849	5,837	6,686
	6	167	1,867	14	391	231	245	2,258	2,503		12	13	317	0	67	48	48	384	432
	計	491	5,743	44	1,634	1,706	1,750	7,377	9,127		計	533	5,524	16	1,586	978	994	7,110	8,104



令和3年度交差点交通量調査報告書

No.	交差点名	日ノ出町 [Y-128]	調査年月日	令和 3年 12月 8日(水)	天候	雨
73	所在地	中区日ノ出町	調査時間帯	7:00~19:00(12時間合計)		

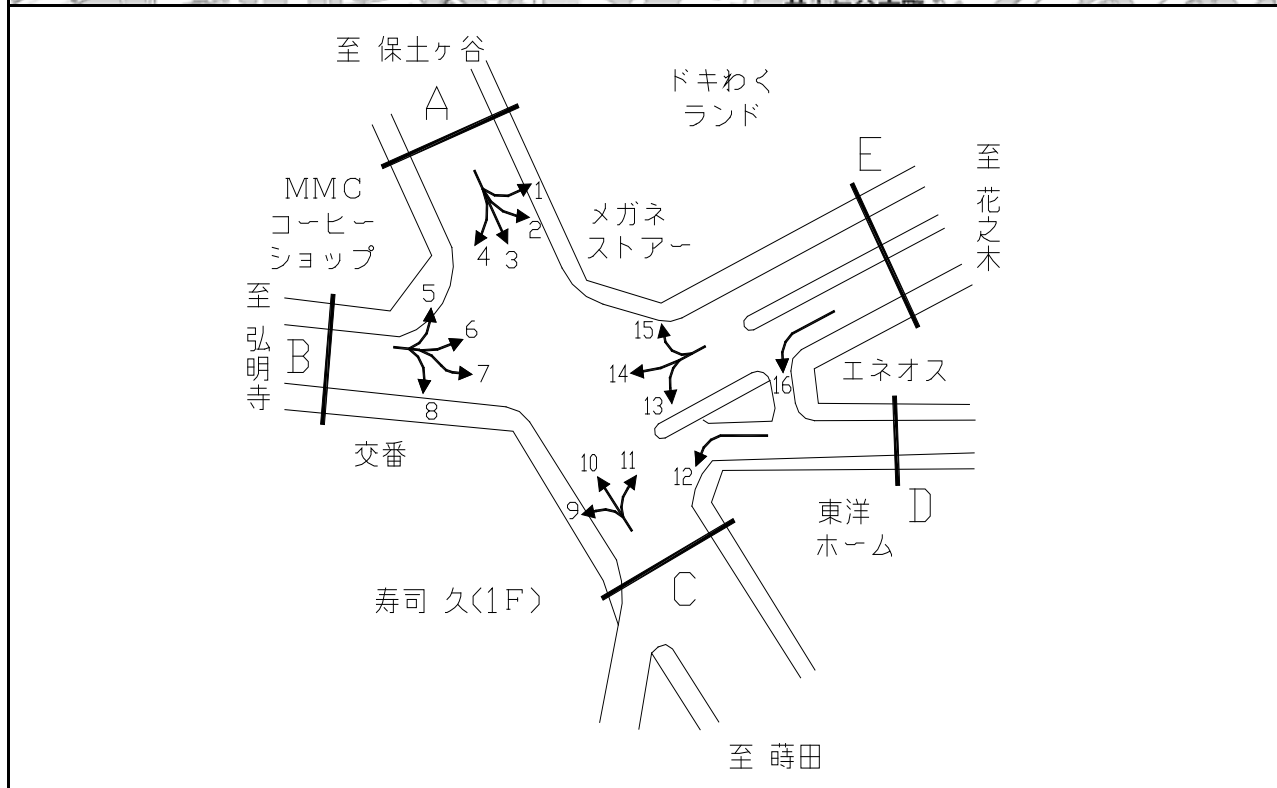


方向別交通量集計表

断面	方向	断面								合計
		二輪車	乗用車	バス	小型貨物車	大型貨物車	大型計	小型計	合計	
A	1	8	94	25	17	12	37	111	148	
	2	144	2,069	55	518	151	206	2,587	2,793	
	計	152	2,163	80	535	163	243	2,698	2,941	
B	3	83	1,275	3	334	47	50	1,609	1,659	
	4	326	4,595	35	775	166	201	5,370	5,571	
	計	410	5,871	38	1,110	213	251	6,981	7,232	
C	6	50	565	4	257	77	81	822	903	
	7	95	1,207	76	509	202	278	1,716	1,994	
	8	24	571	42	196	168	210	767	977	
	計	169	2,343	122	962	447	569	3,305	3,874	
D	9	38	998	21	250	71	92	1,248	1,340	
	10	240	3,236	43	764	205	248	4,000	4,248	
	計	281	4,234	87	1,014	276	363	5,248	5,611	

令和3年度交差点交通量調査報告書

No.	交差点名	井土ヶ谷 [Y-129]	調査年月日	令和 4年 1月 25日(火)	天候	曇り 時々 晴れ
74	所在地	南区井土ヶ谷中町	調査時間帯	7:00~19:00(12時間合計)		



方向別交通量集計表

断面	方向	交通量							合計	断面	方向	交通量							合計
		二輪車	乗用車	バス	小型貨物車	大型貨物車	大型計	小型計				二輪車	乗用車	バス	小型貨物車	大型貨物車	大型計	小型計	
A	1	51	948	40	273	111	151	1,221	1,372	C	9	117	953	132	287	86	218	1,240	1,458
	2	65	499	0	216	30	30	715	745		10	414	2,417	102	808	212	314	3,225	3,539
	3	339	2,782	94	963	208	302	3,745	4,047		11	80	799	2	222	84	86	1,021	1,107
	4	90	778	2	230	78	80	1,008	1,088		計	611	4,169	236	1,317	382	618	5,486	6,104
	計	545	5,007	136	1,682	427	563	6,689	7,252		12	16	86	1	21	9	10	107	117
B	5	43	305	0	98	28	28	403	431	計	16	86	1	21	9	10	107	117	
	6	746	3,308	206	1,041	245	451	4,349	4,800	13	36	337	21	99	35	56	436	492	
	7	101	438	2	171	29	31	609	640	14	597	2,892	63	913	294	357	3,805	4,162	
	8	96	898	0	274	69	69	1,172	1,241	E	15	93	1,027	36	378	157	193	1,405	1,598
計	986	4,949	208	1,584	371	579	6,533	7,112	16		2	9	0	7	1	1	16	17	
										計	728	4,265	120	1,397	487	607	5,662	6,269	



