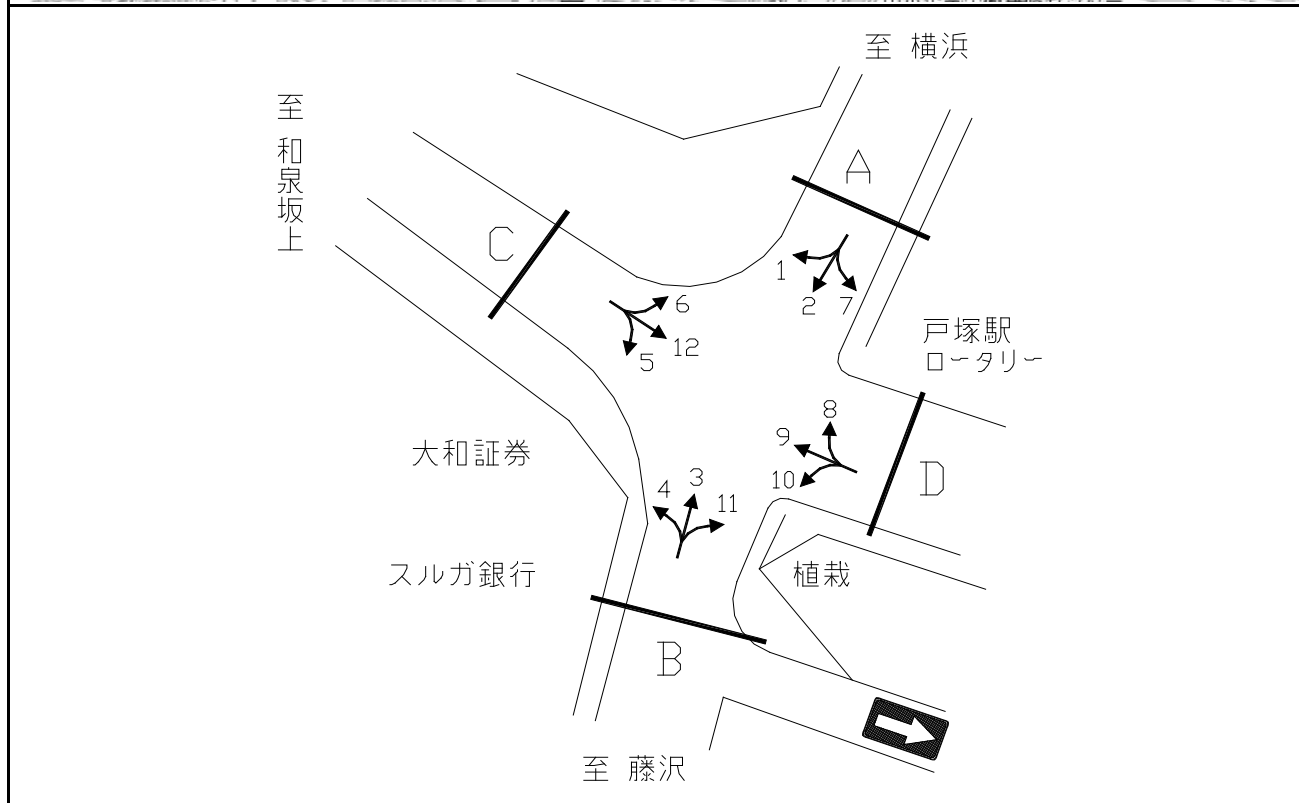


平成28年度交差点交通量調査報告書

整理 NO.	32	交 差 点 名	バスセンター前 [R001-14]	調 査 年 月 日	平成28年11月22日(火)	天 候	晴れ
		所 在 地	戸塚区戸塚町	調 査 時 間 帯	7:00~19:00(12時間合計)		



方向別交通量集計表

断面	方向	二輪車	乗用車	バス	小型貨物車	大型貨物車	大型計	小型計	合計	断面	方向	二輪車	乗用車	バス	小型貨物車	大型貨物車	大型計	小型計	合計
A	1	152	1,915	17	401	131	148	2,316	2,464	C	5	233	1,984	37	615	552	589	2,599	3,188
	2	317	1,980	20	489	205	225	2,469	2,694		6	143	1,407	9	253	155	164	1,660	1,824
	7	16	516	5	93	52	57	609	666		12	33	742	171	114	75	246	856	1,102
	計	485	4,411	42	983	388	430	5,394	5,824		計	409	4,133	217	982	782	999	5,115	6,114
B	3	433	2,254	11	465	232	243	2,719	2,962	D	8	14	298	10	42	15	25	340	365
	4	350	2,949	50	826	512	562	3,775	4,337		9	44	863	190	62	80	270	925	1,195
	11	23	799	329	59	25	354	858	1,212		10	68	647	315	102	55	370	749	1,119
	計	806	6,002	390	1,350	769	1,159	7,352	8,511		計	126	1,808	515	206	150	665	2,014	2,679