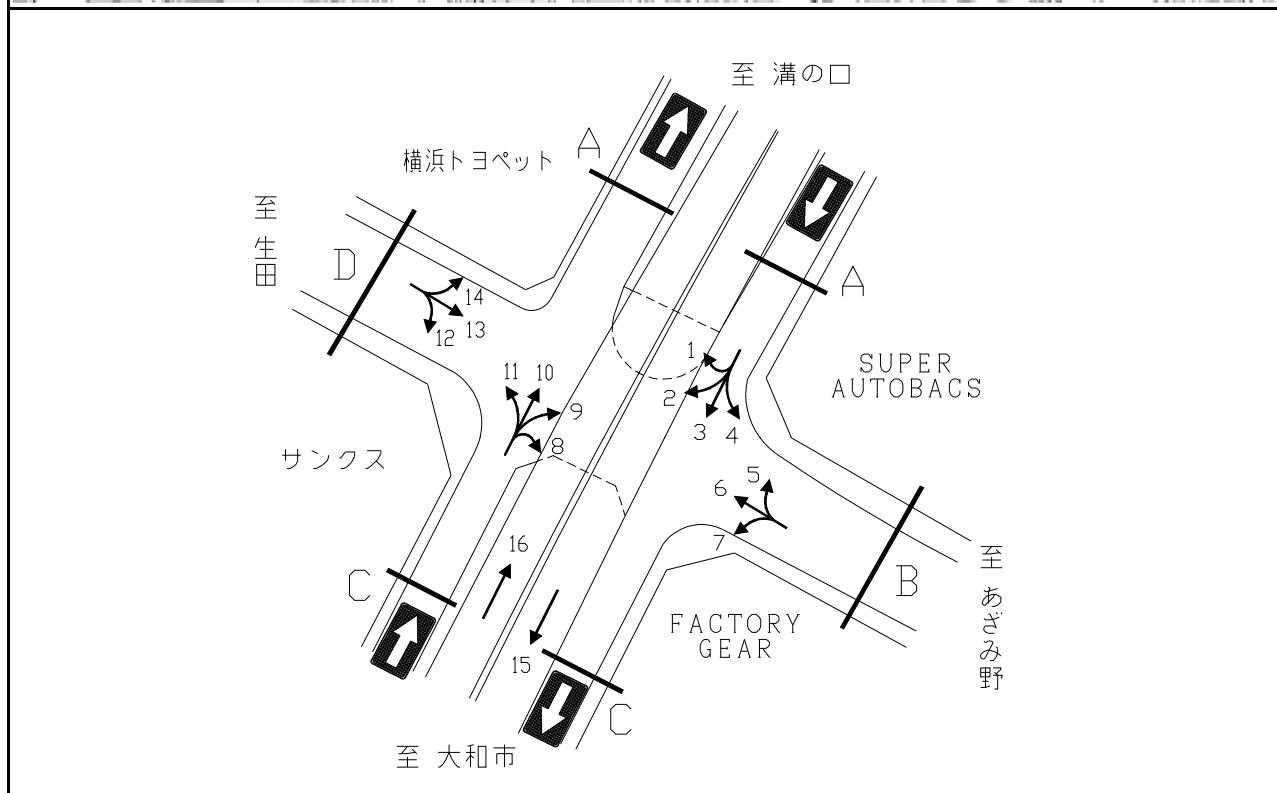


平成26年度交差点交通量調査報告書

整理 NO.	55	交差点名	新石川 [R246-08]	調査年月日	平成26年11月26日(水)	天候	雨
		所在地	青葉区荏田町	調査時間帯	7:00~19:00(12時間合計)		



断面	方向	断面								断面	方向	断面							
		二輪車	乗用車	バス	小型貨物車	大型貨物車	大型計	小型計	合計			二輪車	乗用車	バス	小型貨物車	大型貨物車	大型計	小型計	合計
A	1	4	116	1	42	15	16	158	174	D	12	51	1,239	16	296	170	186	1,535	1,721
	2	51	1,065	10	231	58	68	1,296	1,364		13	200	6,890	218	1,224	447	665	8,114	8,779
	3	23	158	5	60	35	40	218	258		14	23	858	4	211	86	90	1,069	1,159
	4	10	530	9	180	88	97	710	807		計	274	8,987	238	1,731	703	941	10,718	11,659
	計	88	1,869	25	513	196	221	2,382	2,603		立体部	15	507	6,233	27	2,435	2,267	2,294	8,668
B	5	18	945	16	231	118	134	1,176	1,310	16		611	6,584	22	2,590	1,801	1,823	9,174	10,997
	6	227	6,216	216	1,223	383	599	7,439	8,038	計		1,118	12,817	49	5,025	4,068	4,117	17,842	21,959
	7	78	1,429	14	548	282	296	1,977	2,273	C	8	2	54	0	15	21	21	69	90
計	323	8,590	246	2,002	783	1,029	10,592	11,621	9		93	1,701	4	587	289	293	2,288	2,581	
C	8	2	54	0	15	21	21	69	90		10	38	375	2	94	35	37	469	506
	9	93	1,701	4	587	289	293	2,288	2,581		11	25	1,027	6	199	91	97	1,226	1,323
	計	158	3,157	12	895	436	448	4,052	4,500										