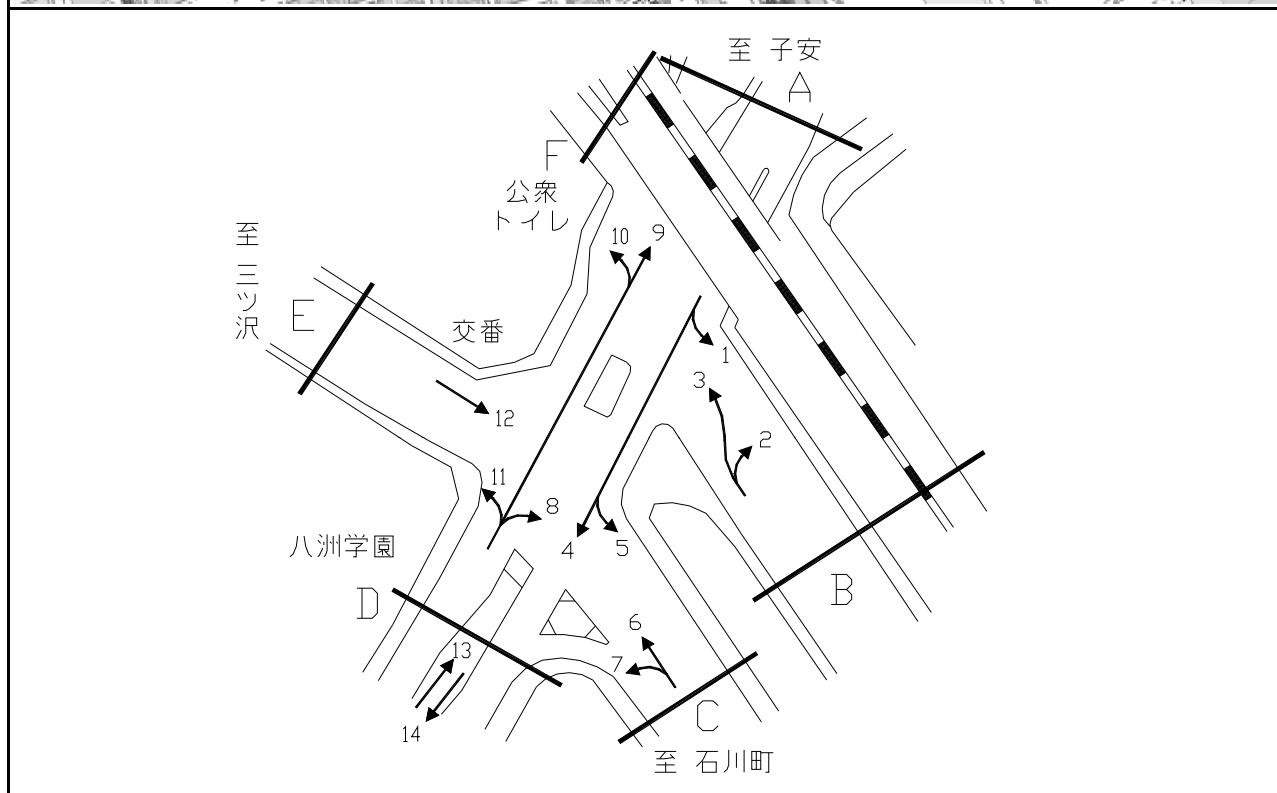


平成26年度交差点交通量調査報告書

整理 NO.	40	交差点名	高島町 [R001-20]	調査年月日	平成26年11月26日(水)	天候	雨
		所在地	西区高島町	調査時間帯	7:00~19:00(12時間合計)		



断面	方向	二輪車							乗用車							バス							小型貨物車							大型貨物車							大型計							小型計							合計						
		二輪車	乗用車	バス	小型貨物車	大型貨物車	大型計	小型計	合計	二輪車	乗用車	バス	小型貨物車	大型貨物車	大型計	小型計	合計	二輪車	乗用車	バス	小型貨物車	大型貨物車	大型計	小型計	合計	二輪車	乗用車	バス	小型貨物車	大型貨物車	大型計	小型計	合計	二輪車	乗用車	バス	小型貨物車	大型貨物車	大型計	小型計	合計																
A	1	90	1,690	427	487	114	541	2,177	2,718	D	8	118	1,373	51	297	206	257	1,670	1,927	E	12	330	7,304	93	1,804	433	526	9,108	9,634	立体部	13	441	5,292	46	1,790	1,557	1,603	7,082	8,685																		
	4	180	2,641	169	676	257	426	3,317	3,743		9	127	2,437	164	560	145	309	2,997	3,306		13	441	5,292	46	1,790	1,557	1,603	7,082	8,685																												
	5	122	1,421	29	453	89	118	1,874	1,992		10	7	80	0	33	0	0	113	113		14	445	5,687	69	2,000	1,557	1,626	7,687	9,313																												
	計	392	5,752	625	1,616	460	1,085	7,368	8,453		計	279	4,586	226	1,091	391	617	5,677	6,294		計	886	10,979	115	3,790	3,114	3,229	14,769	17,998																												
B	2	208	3,938	479	1,232	295	774	5,170	5,944	E	計	330	7,304	93	1,804	433	526	9,108	9,634	立体部	計	886	10,979	115	3,790	3,114	3,229	14,769	17,998																												
	3	2	15	0	6	0	0	21	21		E	計	330	7,304	93	1,804	433	526	9,108		9,634	立体部	計	886	10,979	115	3,790	3,114	3,229	14,769	17,998																										
	計	210	3,953	479	1,238	295	774	5,191	5,965			E	計	330	7,304	93	1,804	433	526		9,108		9,634	立体部	計	886	10,979	115	3,790	3,114	3,229	14,769	17,998																								
C	6	276	6,274	58	1,703	610	668	7,977	8,645	E			計	330	7,304	93	1,804	433	526	9,108	9,634		立体部		計	886	10,979	115	3,790	3,114	3,229	14,769	17,998																								
	7	18	533	49	169	202	251	702	953		E		計	330	7,304	93	1,804	433	526	9,108	9,634	立体部			計	886	10,979	115	3,790	3,114	3,229	14,769	17,998																								
	計	294	6,807	107	1,872	812	919	8,679	9,598			E	計	330	7,304	93	1,804	433	526	9,108	9,634			立体部	計	886	10,979	115	3,790	3,114	3,229	14,769	17,998																								