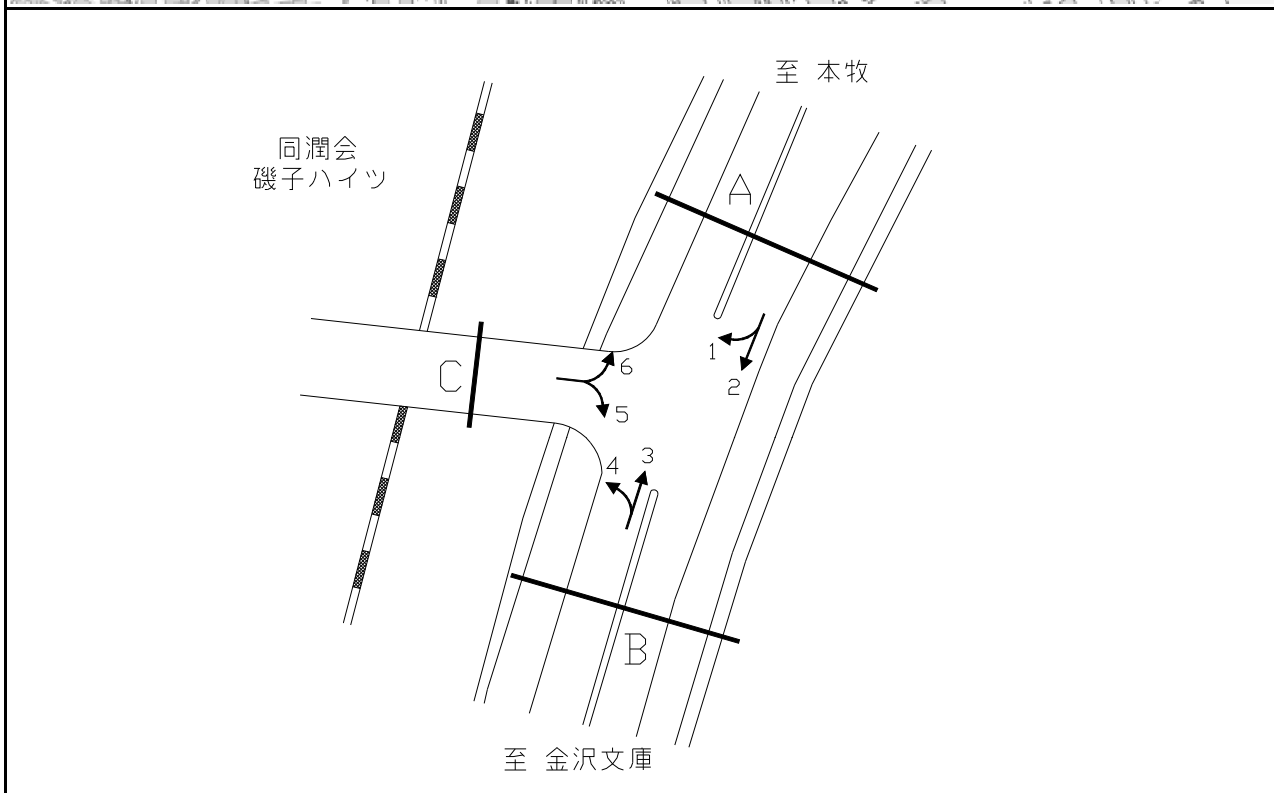


平成26年度交差点交通量調査報告書

整理 NO.	16	交差点名	新森町高架橋((仮称)磯子出入口)[K2-31]	調査年月日	平成26年11月26日(水)	天候	雨
		所在地	磯子区新森町	調査時間帯	7:00~19:00(12時間合計)		



方向別交通量集計表

断面	方向	二輪車	乗用車	バス	小型貨物車	大型貨物車	大型計	小型計	合計	断面	方向	二輪車	乗用車	バス	小型貨物車	大型貨物車	大型計	小型計	合計
		A	1	154	3,207	20	1,315	1,534	1,554			4,522	6,076	C	5	55	1,770	8	698
	2	9	583	35	393	400	435	976	1,411		6	96	3,386	16	942	1,111	1,127	4,328	5,455
	計	163	3,790	55	1,708	1,934	1,989	5,498	7,487		計	151	5,156	24	1,640	1,767	1,791	6,796	8,587
B	3	6	605	7	306	443	450	911	1,361										
	4	143	1,482	7	665	828	835	2,147	2,982										
	計	149	2,087	14	971	1,271	1,285	3,058	4,343										