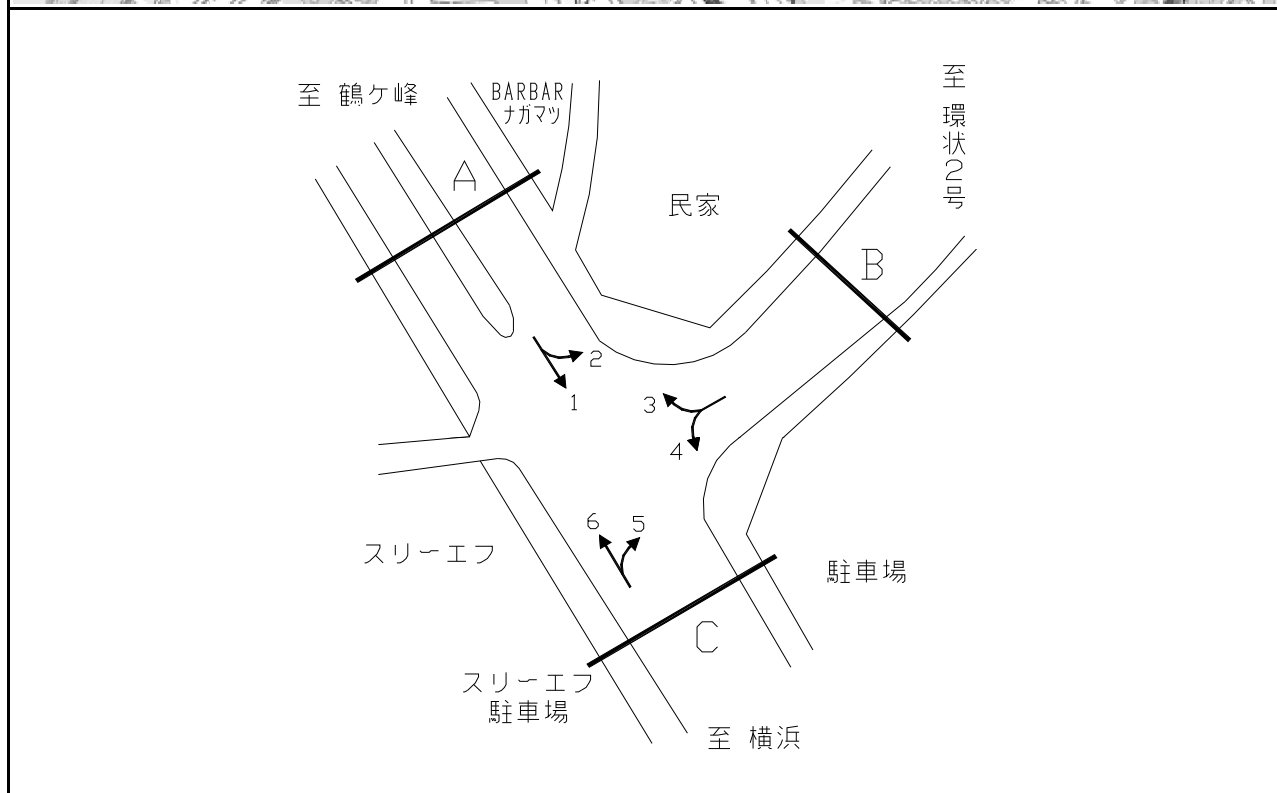


平成26年度交差点交通量調査報告書

整理 NO.	12	交差点名	上星川2丁目(市沢入口) [K2-25]	調査年月日	平成26年11月26日(水)	天候	雨
		所在地	保土ヶ谷区上星川2丁目地先	調査時間帯	7:00~19:00(12時間合計)		



断面	方向	二輪車	乗用車	バス	小型貨物車	大型貨物車	大型計	小型計	合計	断面	方向	二輪車	乗用車	バス	小型貨物車	大型貨物車	大型計	小型計	合計
		A	1	695	5,222	233	1,641	568	801			6,863	7,664	C	5	48	930	2	303
	2	49	825	6	278	120	126	1,103	1,229		6	562	5,347	281	1,555	524	805	6,902	7,707
	計	744	6,047	239	1,919	688	927	7,966	8,893		計	610	6,277	283	1,858	790	1,073	8,135	9,208
B	3	89	1,093	3	350	143	146	1,443	1,589										
	4	82	1,318	62	468	108	170	1,786	1,956										
	計	171	2,411	65	818	251	316	3,229	3,545										