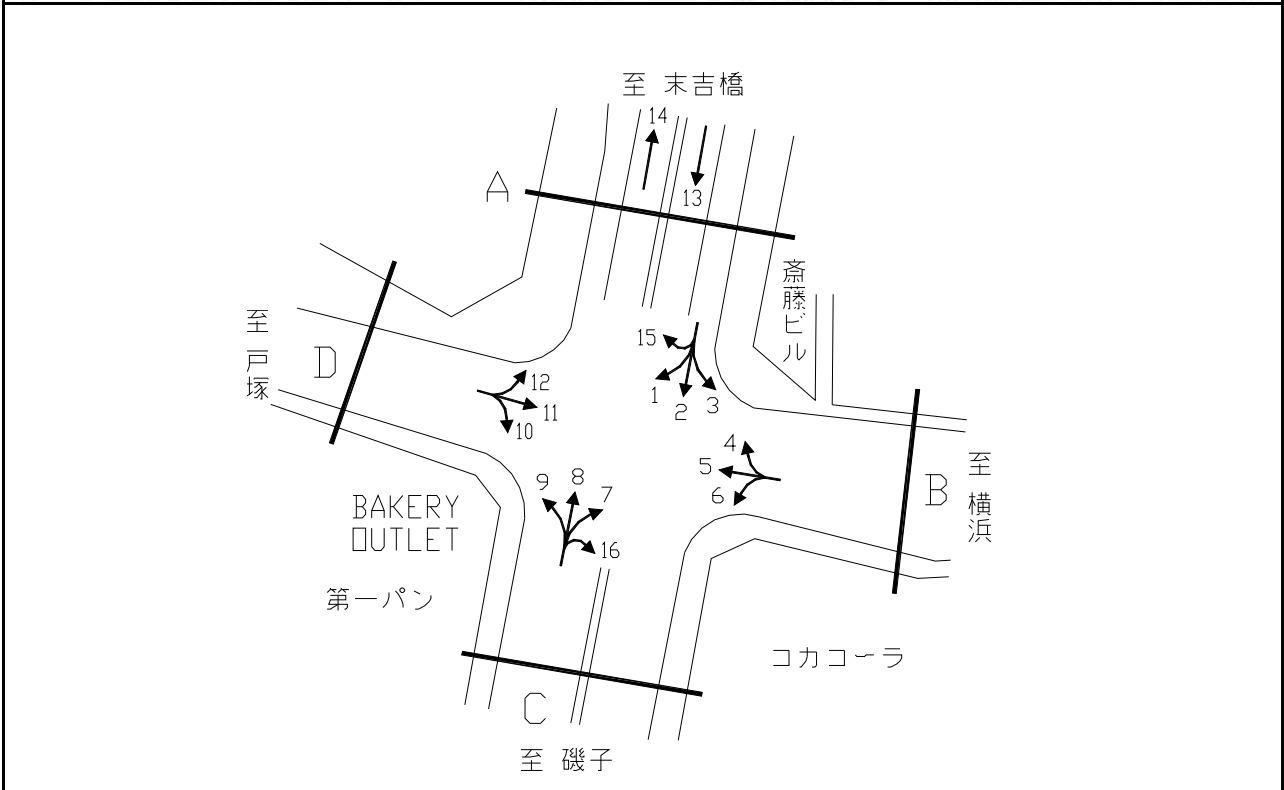
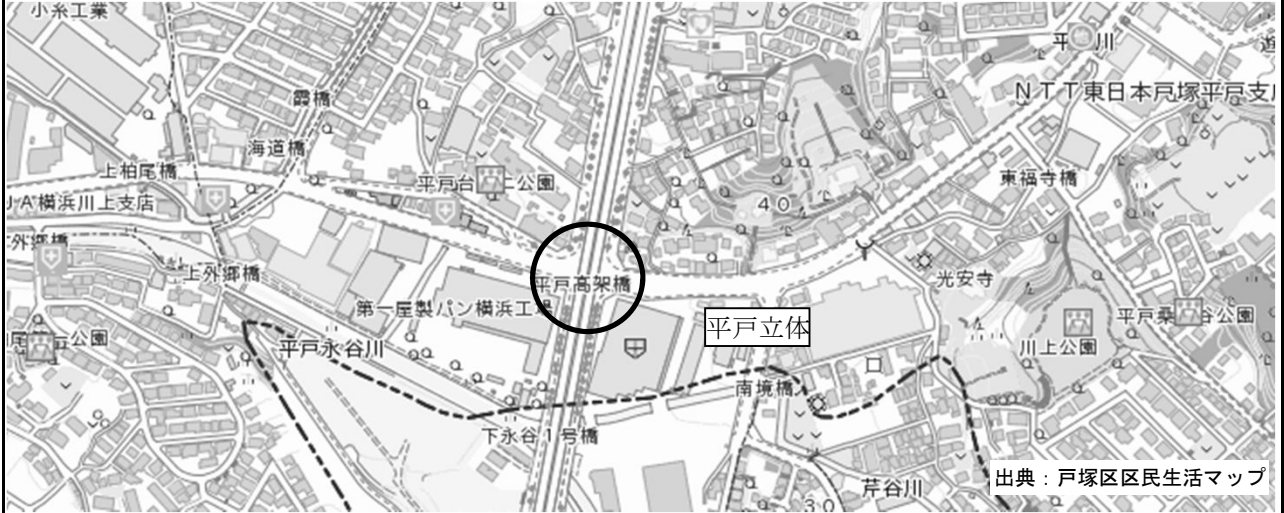


平成27年度交差点交通量調査報告書

交差点名	平戸立体 [K2-14]	調査年月日	平成27年11月10日(火)	天候	曇り時々雨
所在地	戸塚区平戸町	調査時間帯	7:00~19:00(12時間合計)		



方向別交通量集計表

断面	方向	二輪車	乗用車	バス	小型貨物車	大型貨物車	大型計	小型計	合計	断面	方向	二輪車	乗用車	バス	小型貨物車	大型貨物車	大型計	小型計	合計
A	1	169	949	53	408	345	398	1,357	1,755	C	7	87	471	5	121	93	98	592	690
	2	277	1,912	61	655	388	449	2,567	3,016		8	120	485	20	113	118	138	598	736
	3	150	1,932	95	638	216	311	2,570	2,881		9	69	794	10	268	478	488	1,062	1,550
	15	0	27	9	12	0	9	39	48		16	0	13	0	16	17	17	29	46
	計	596	4,820	218	1,713	949	1,167	6,533	7,700		計	276	1,763	35	518	706	741	2,281	3,022
B	4	190	1,598	70	435	227	297	2,033	2,330	D	10	128	865	16	399	537	553	1,264	1,817
	5	939	3,763	483	934	764	1,247	4,697	5,944		11	848	3,722	510	1,460	710	1,220	5,182	6,402
	6	43	366	13	106	77	90	472	562		12	159	952	62	440	355	417	1,392	1,809
	計	1,172	5,727	566	1,475	1,068	1,634	7,202	8,836		計	1,135	5,539	588	2,299	1,602	2,190	7,838	10,028
										立体部	13	622	8,500	102	2,834	2,137	2,239	11,334	13,573
											14	712	10,255	109	3,152	2,862	2,971	13,407	16,378
										立体部計	1,334	18,755	211	5,986	4,999	5,210	24,741	29,951	