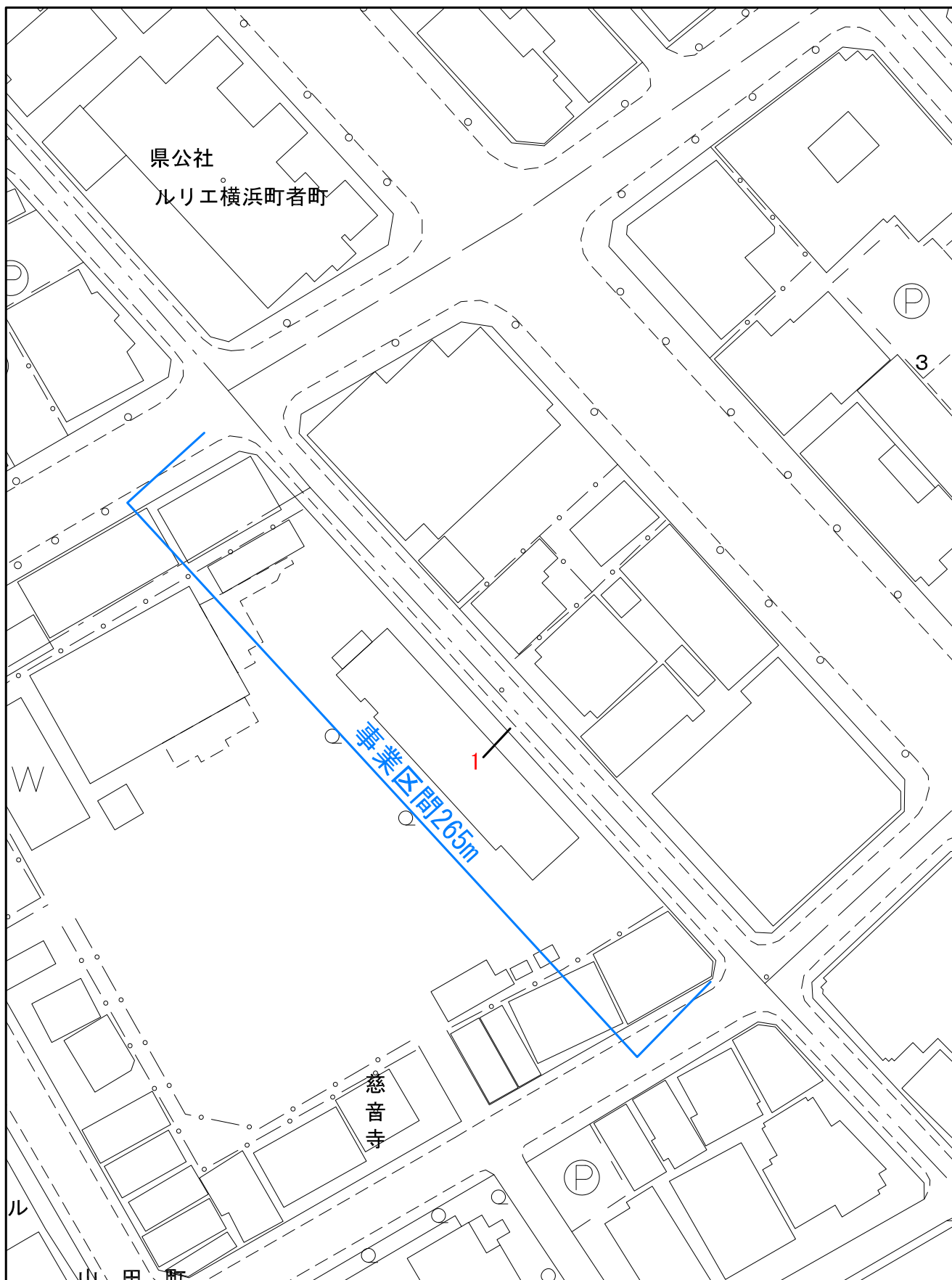
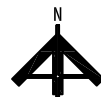


伊勢佐木長者町駅周辺地区:経路3

道路特定事業計画書【生活関連経路】						
経路名		伊勢佐木町第339号線				
事業区間		横浜吉田中学校コミュニティハウス前				
事業延長		265m				
事業実施予定期間		2027年度				
【整備方針】						
課題: 歩道の勾配が急である。						
対策: 歩道の勾配の改善を行う。						
【事業内容】						
整備項目				事業量	箇所番号	備考
歩行空間の確保						
歩道の拡幅		m				
道路構造の改修						
車道の改修		m <sup>2</sup>				
歩道の改修	全面改修	m				
	部分改修	m <sup>2</sup>				
	平たん部の確保	箇所	1	1		
視覚障害者誘導用ブロックの敷設・改修						
経路誘導の連続敷設	新設	m				
	改修	m				
交差点等の部分敷設	新設	箇所				
	改修	箇所				
その他						
【事業実施に際して配慮すべき重要事項】						



1:整備箇所



【横浜市建築局都市計画基本図データ(地図情報レベル2500) により作成】