

4. 道路特定事業計画とは

「道路特定事業計画」とは、基本構想で定められた重点整備地区において、道路管理者が基本構想に沿って以下の事項を定めるものです。

- 道路特定事業を実施する「道路の区間」
- 区間ごとに実施すべき道路特定事業の「内容及び実施予定期間」
- その他道路特定事業の実施に際し「配慮すべき重要事項」

5. 整備方針

(1) 目標年次

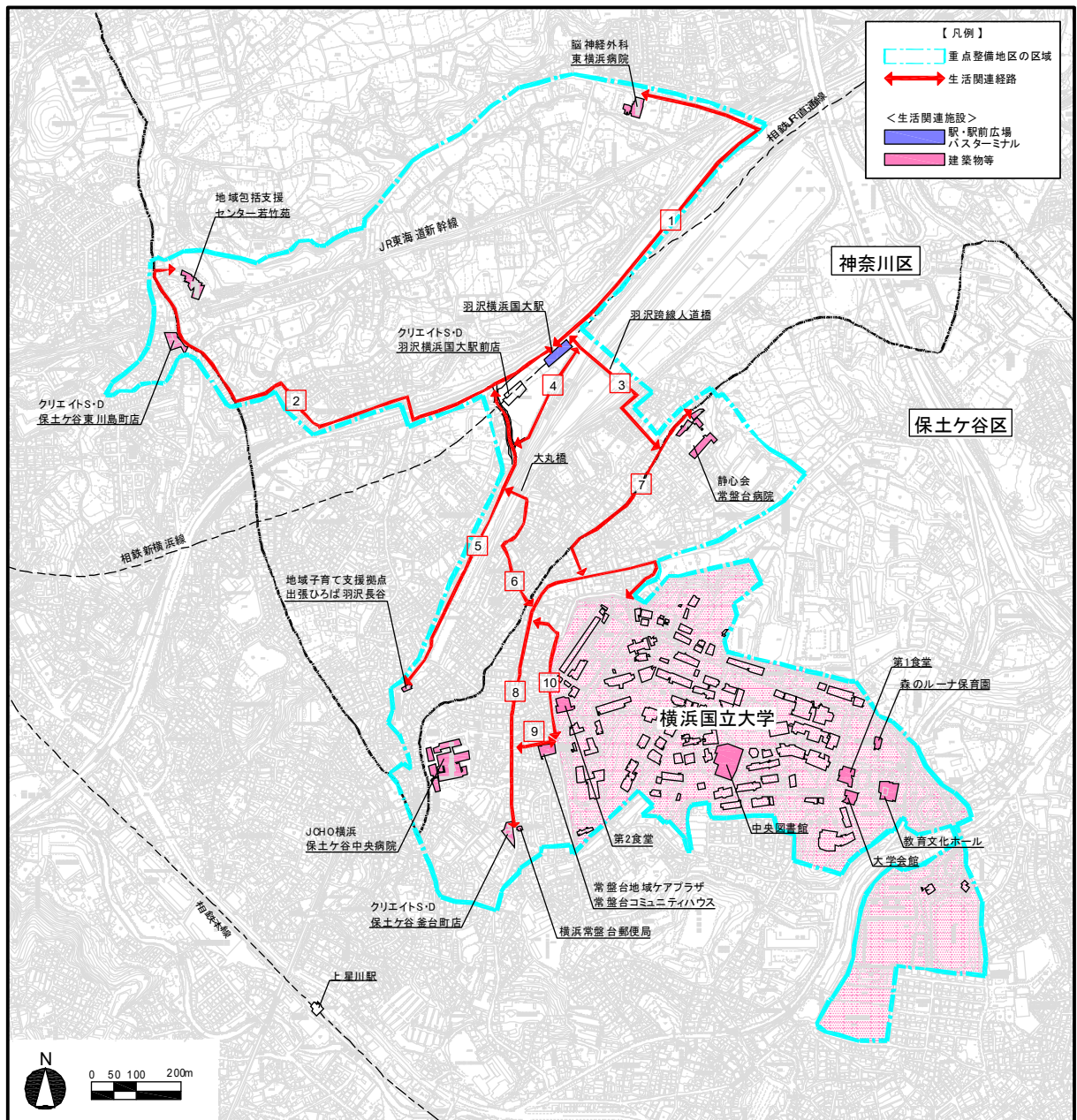
原則として、2027年度までを目標に整備を実施します。

(2) 整備レベルの設定

地域特性や現況のデザイン、周辺沿道状況に配慮して、改修等の整備レベルを設定します。なお効果的な整備を実施するために、他事業者との連携や整合を図るとともに、歩行空間の連続性に配慮します。

(3) 対象経路の事業範囲

生活関連施設相互間のネットワークを考慮して、対象経路の事業範囲を設定しました。



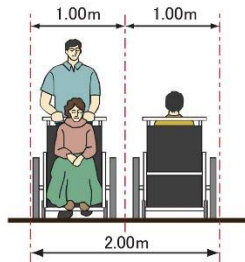
横浜市建築局都市計画基本データ(地図情報レベル2500)により作成

(4) 主な整備基準

「横浜市移動円滑化のために必要な道路の構造の基準に関する条例」及び「横浜市福祉のまちづくり条例」で定める基準を基本とし整備を実施します。

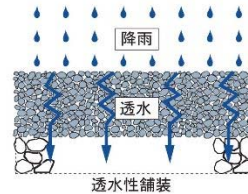
■ 歩道有効幅員

- 歩道の有効幅員は2m以上確保する。



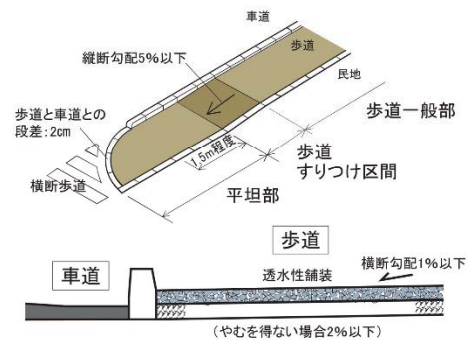
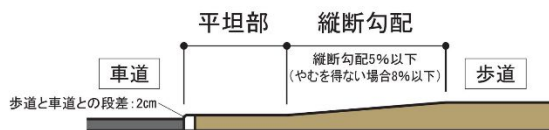
■ 舗装材

- 歩道等の舗装は、平坦で滑りにくく、かつ、水はけの良い仕上げとする。
- 歩道等の舗装は、雨水を地下に円滑に浸透させることができる構造とする。(透水性舗装等)



■ 歩道構造

- 横断歩道に接続する歩道の段差は2cmとする。
- 横断歩道の接続部においては平坦部を設ける。
- 歩道の縦断勾配を5%以下とする。
- 歩道の横断勾配を1%以下とする。



■ 視覚障害者誘導用ブロック

- 視覚障害者誘導用ブロックの色は、原則的に黄色とする。(周囲の路面に対して容易にブロック部分が識別できるように舗装材の色について配慮する。)
- 交差点、横断歩道、立体横断施設の昇降口、指定施設の入り口等に面する歩道、バス停、タクシー乗降場、障害物の回避などに設置する。
- 区役所、図書館、市が設置する全市一館施設その他これに準ずる広域的な利用の総合病院等から、最寄りの駅、バス停への経路には視覚障害者誘導用ブロックを連続的に敷設する。



視覚障害者誘導用ブロックの設置例