

横浜市自動車駐車場事業費会計の会計運営計画について

1 会計運営計画について

(1) 策定の背景と位置付け

「横浜市中期4か年計画 2018～2021」において、企業会計で策定している中期経営計画に加え、特別会計についても各会計が計画的・効率的かつ安定的に事業に取り組むとともに、本市財政の健全化の推進や透明性の向上にも寄与するよう「会計運営計画」を策定し、事業運営に取り組むこととしています。

(2) 自動車駐車場事業費会計

本市の道路附属物自動車駐車場が開業した平成9年度に、駐車場に関する収入と支出を一般会計と区別して明確化するため、特別会計を設置しています。

(3) 計画期間

令和2年度～5年度（「中期計画」と同様に4か年の計画期間とします。）

2 自動車駐車場の会計運営計画の概要

(1) 現状と目標

ア 事業の概要

都心部の無秩序な路上駐車による交通渋滞や交通事故の防止を目的に、道路・公園の地下空間を活用した地下駐車場を6箇所整備し、運営しています。

イ 経営状況

これまで運営は業務委託により行い、駐車設備等の維持管理を含む必要経費は主に料金収入によって賄ってきました。剰余金があった場合は翌年度への繰越金としてきましたが、近年は民間駐車場の整備が進んだことによる料金収入の減少と、駐車設備等の経年劣化による修繕費の増加により、繰越金が減少しています。

このため、令和2年4月から指定管理者制度を導入し利用者サービス向上と経営改善を図ります。

ウ 経営の基本方針

利用料金は周辺駐車場との均衡に配慮しながら、指定管理者制度により民間のノウハウを活用し、サービス向上と経営改善を進めます。

エ 事業目標

引き続き、渋滞や交通事故の発生を防止する目的を果たすとともに、駐車料金の減免による障害者の外出支援や、観光・商店街振興、大規模イベント等での活用など市の施策と広く連携し活用します。

(2) 会計運営の取組

ア 会計運営の考え方

- 令和2年4月からの指定管理者制度導入により、駐車料金は指定管理者が収受し、運営を行います。指定管理者は協定に基づき、収入の一部を市に納付します。
- 軽易な設備の維持管理は指定管理者が行い、市が管理する主要設備の維持管理は納付金や一般会計からの繰入等を財源に実施します。
- 駐車場建設時の市債については、一般会計からの繰入金で償還します。
- 利用台数の増加による納付金の上積みや補助金等の財源の確保に努めます。

イ 事業計画

- 指定管理者制度の導入
令和2年4月から5年間、日本パーキング(株)が6箇所の地下駐車場を一括して運営します。
- 駐車設備の計画的な修繕
大型かつ複雑な構造を持つ平面往復式の機械式駐車場（ポートサイド・日本大通り・伊勢佐木長者町）は、基幹部品の交換や制御システムの改修が必要なため、改修工事を複数年度に分割し平準化して実施します。
- 長期的な運営方法の検討
駐車場ごとの需給バランスや需要見通しを検証し、更なる民間活力の活用や営業規模の変更等によるコストダウン、大規模修繕等の投資の平準化などの視点を踏まえた、長期的に効率的で持続可能な運営体制について調査・検討を行います。

ウ 計画期間中の収支計画

単位（百万円）

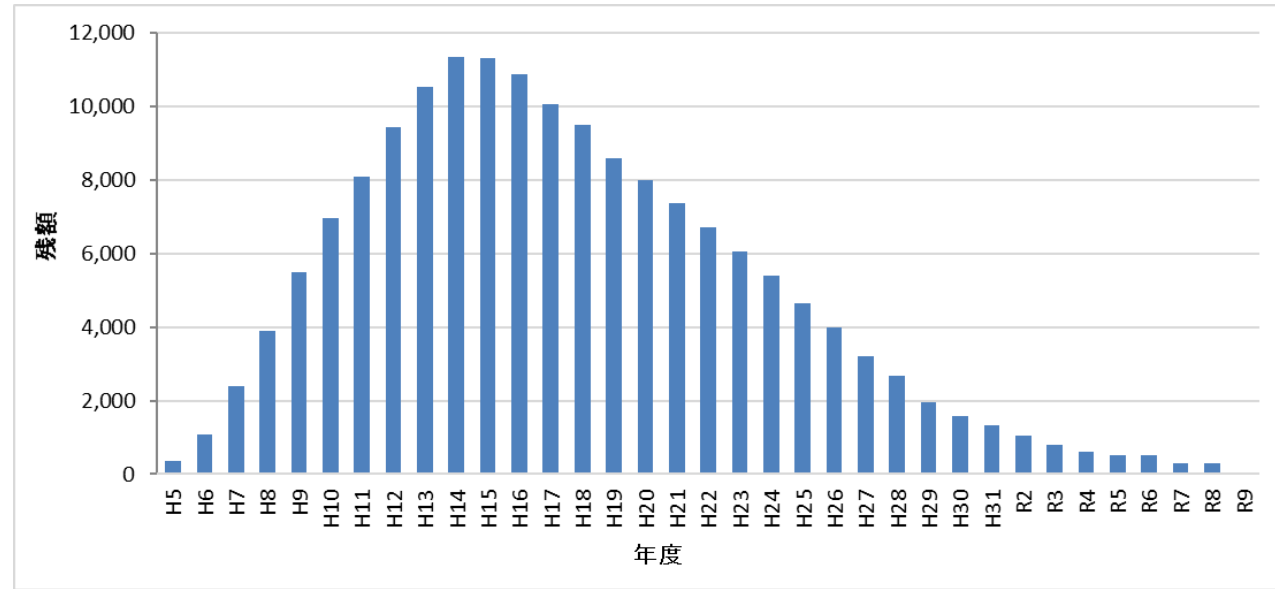
	R2年度	R3年度	R4年度	R5年度
歳入	458	525	427	321
指定管理者納付金ほか※	95	104	101	99
一般会計繰入金	363	421	326	222
歳出	488	525	427	321
設備保守点検費	92	92	92	92
設備修繕工事費	62	99	90	90
公債費	329	329	240	134
その他	5	5	5	5
前年度繰越金	45	15	15	15
実質収支	15	15	15	15

※…補助金、広告料収入、自販機収入等

エ 市債の償還計画

平成30年度末の残高で約16億円となり、令和9年度に償還が完了します。

単位（百万円）



起債残額の推移

3 参考資料

駐車場概要

名称	ポートサイド	伊勢佐木長者町	日本大通り	馬車道	福富町西公園	山下町
所在地	神奈川県栄町	中区長者町	中区日本大通	中区本町6丁目	中区福富町西通	中区山下町
収容台数(二輪)	200台	200台	200台	200台(25台)	184台	193台(26台)
階数	地下2階	地下3階	地下3階	地下2階	地下4階	地下3階
延床面積 (㎡)	8,319.13	7,606.11	7,576.68	10,078.74	7,631.17	10,580.41
駐車形式	機械式	機械式	機械式	自走・機械式	自走・機械式	自走・機械式
	平面往復式	平面往復式	平面往復式	昇降横行式	昇降横行式	昇降横行式
開業	H10.6.25	H15.4.22	H14.4.17	H11.4.26	H9.4.1	H13.4.20
H30利用台数(台)	64,503	40,926	59,936	73,565	41,310	58,086