

1 磯子図書館

磯子3-5-1
☎753-2864 ☎750-2528

開館時間

火～金曜日 9時30分～19時
土・日・月曜日、祝日 9時30分～17時
※12月28日は、17時まで。1月4日は、12時～17時

休館日

- 原則毎月1回(施設点検日)
- 年末年始(12月29日～1月3日)
- 図書特別整理日(年1回、3日間)

登録

- 市立図書館全館で利用(どこでも貸出・返却・予約)できる図書館カードを発行します。
※登録の際は、住所を確認できるもの(免許証、健康保険証、学生証など)をご持参ください。

貸出・返却

- 1人10冊まで、2週間借りることができます。
- 夜間や閉館しているときは、区役所正面玄関横の返却ポストに返してください。

レファレンスサービス

キーワードだけでも大丈夫!

- 調べものや情報探しのお手伝いをします。

予約サービス

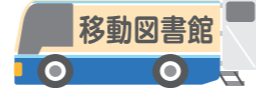
- ご希望の図書がないときには予約できます。
- 他の市立図書館にある図書は、取り寄せて借りることができます。

対面朗読サービス

こんなサービスも!

- 視覚障害のある人向けに、ボランティアによる朗読サービスなどがあります。拡大読書器も備えています。

磯子区読書施設 ガイドマップ



16 移動図書館
「はまかせ号」
約3千冊

磯子区では杉田大谷第二公園を定期的に巡回しています。
☎中央図書館サービス課
☎262-0050
☎231-8299

お気軽にどうぞ

公立保育園で絵本の貸出をしています!

園名/住所/問合せ	開館日	開館時間
洋光台第二保育園 洋光台4-12-14 ☎831-3928 ☎831-3982	月～金	9時30分～12時30分 13時30分～15時30分
東滝頭保育園 滝頭2-31-32 ☎753-2201 ☎753-2247	火・木	10時～12時

図書館・図書室のある施設 一覧

みんなの本です!大切に利用しましょう!

※図書の利用・貸出については各施設にお問い合わせください。ただし⑫～⑭は電話でのお問い合わせはできません。

施設名	住所/問合せ	開館日時/休館日	貸出冊数・期間
②根岸地区センター	馬場町1-42 ☎751-4777 ☎751-4798	月～土曜日:9時～21時 日曜日・祝日:9時～17時	2冊・2週間
③杉田地区センター	杉田1-17-1プララ杉田4階 ☎775-0541 ☎775-0542	②休原則:毎月第3月曜日(祝日の場合は翌日) ③休原則:毎月第3木曜日(祝日の場合は翌日) ④休原則:毎月第4月曜日(祝日の場合は翌日) ⑤休原則:毎月第4月曜日(祝日の場合は翌日)	2冊・2週間
④上中里地区センター	上中里町397-2 ☎773-3929 ☎773-3939		2冊・2週間
⑤滝頭コミュニティハウス	滝頭2-31-39 ☎761-7928 ☎754-4666		6冊・2週間
⑥岡村中学校コミュニティハウス	岡村1-14-1 ☎・☎758-2017		2冊・2週間
⑦根岸中学校コミュニティハウス	西町17-13 ☎・☎754-2600		2冊・2週間
⑧浜小学校コミュニティハウス	磯子台23-1 ☎・☎758-2540	月・水・木・土曜日:9時～21時 日曜日・祝日:9時～17時 休原則:毎週火・金曜日	3冊・2週間
⑨浜中学校コミュニティハウス	杉田3-30-11 ☎・☎772-0770		2冊・2週間
⑩洋光台第三小学校コミュニティハウス	洋光台2-4-1 ☎・☎832-8331		3冊・2週間
⑪洋光台第四小学校コミュニティハウス	洋光台6-6-1 ☎・☎833-6940		5冊・2週間
⑫杉田小学校市民図書室	杉田1-8-1 ☎・☎なし	原則 土・日曜日:10時～12時、祝日が土日に続く週は休館 休開館日以外(不定休あり)	2冊・2週間
⑬梅林小学校市民図書室	杉田5-13-1 ☎・☎なし	原則 水曜日:14時30分～16時30分、日曜日:13時30分～15時30分 休開館日以外(不定休あり)最終日曜日	3冊・2週間
⑭さわの里小学校市民図書室	上中里町548 ☎・☎なし	原則 土・日曜日:10時～12時 休開館日以外(不定休あり)	3冊・2週間
⑮洋光台駅前公園こどもログハウス ※利用対象者は幼児から小学生まで	洋光台5-2 ☎・☎833-1569	9時～17時 休原則:毎月第3月曜日	館内利用のみ
⑯移動図書館「はまかせ号」	杉田大谷第二公園(杉田7-25) ☎262-0050 ☎231-8299	原則 隔週木曜日:10時～10時50分 休開館日以外(不定休あり)	10冊・2週間

発行 ■ 磯子区役所地域振興課 ☎750-2395 ☎750-2534 ■ 磯子図書館 ☎753-2864 ☎750-2528

横浜市磯子区磯子三丁目5-1 磯子区総合庁舎

令和7年6月発行

第三次

磯子区読書活動 推進目標

横浜市では、平成26年4月1日より、「横浜市民の読書活動の推進に関する条例」が施行され、全市的な計画として「横浜市読書活動推進計画」が策定されました。磯子区においても、「磯子区読書活動推進目標」を策定し、磯子図書館をはじめ、区民利用施設、小・中学校、読書関係団体等の皆様と連携して、様々な取組を進めてきました。

令和7年3月に「第三次横浜市民読書活動推進計画」が新たに策定されたことを受け、磯子区では、同計画に基づき、区の地域性に応じた読書活動の推進を図るため、第三次磯子区読書活動推進目標(計画期間:令和7年度～11年度)を策定しました。

目標

- 1.未来を担う子どもたちの読書活動の推進
- 2.区民の読書活動の環境と機会の充実
- 3.読書バリアフリーの推進



「読書活動は言葉を学び、感性を磨き、表現力、創造力等を高め、または、豊かなものにし、人生をより深く生きる力を身に付けるうえで大切なものです。」
(横浜市民の読書活動の推進に関する条例 第2条「基本理念」より抜粋)

令和7年4月 磯子区役所・磯子図書館



目標 1

未来を担う子どもたちの読書活動の推進
図書貸出施設や学校、区内施設の司書やスタッフ、ボランティアが、次世代の子どもたちの視点に立った連携・協働を進めます。

取組内容

- 1 子どもたちに関わる学校や関係機関・施設等が連携して読書環境を充実させます。
- 2 子育て世代の交流や子育てへのサポートにつながる読書活動を推進します。
- 3 子どもたちの読書活動を支える人々の交流や読書活動の充実に向けた協働に取り組みます。

具体的な取組

- 「まちじゅう図書館事業^{*}」を通じた区内施設への情報提供や支援、教職員向け貸出、「図書館の仕事体験」「ポップアップ大作戦^{*}」の実施等
- おはなし会後の会議室を情報交換や交流の場として開放、4ヶ月児健診等区の乳幼児健診におけるおはなし会の実施等
- 学校司書研修会の開催、読み聞かせボランティア交流会の開催等

目標 2

区民の読書活動の環境と機会の充実
読書に親しみ楽しむ環境と機会の充実に向けた協働・共創、サービスの提供に取り組みます。読書活動を通じて幅広い世代の交流を促し、活力ある地域づくりや担い手づくりにつなげます。

取組内容

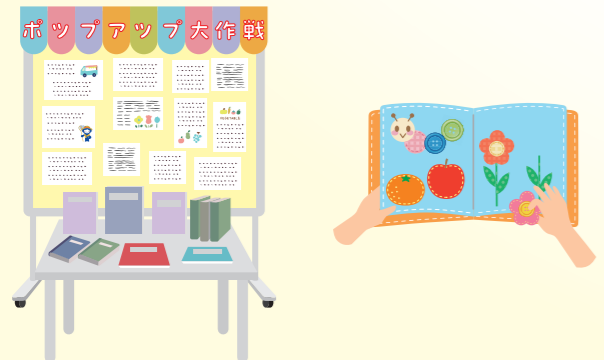
- 1 図書館をはじめ読書活動の場が利用しやすい空間となるための様々な主体との協働や共創に取り組みます。
- 2 地域や学校等のニーズに合わせた効果的な図書館サービスの提供に努めます。
- 3 区役所や図書館、公会堂が同じ建物にある利点を活かして読書に親しむことができる機会を創出します。

具体的な取組

- サイン表示・案内図の多言語化、ボランティアと連携したおはなし会、展示の実施等
- 地域課題に特化したコーナーの充実や資料収集、郷土資料の収集・保存・PR、電子書籍や雑誌の利用促進等
- 読書活動推進講演会の開催、区役所各課と図書館が連携した展示やイベントの実施等

※まちじゅう図書館事業とは…
区民の皆さまに身近な施設で本を楽しんでいただくために、「赤ちゃん・幼児・小学生」「ティーンズ」「大人」「シニア」の4つのライフステージに合わせた本のセットを、地区センター等の区民利用施設間で巡回展示しています。

※ポップアップ大作戦とは…
中学校の生徒が作成した本の紹介ポップを展示し、関連する本の貸出を行います。



目標 3

読書バリアフリーの推進
視覚障害者等が利用しやすい方法で読書を楽しむことができる社会の実現を目指し、読書バリアフリーの基盤づくりを進めます。

取組内容

- 1 誰もが読書に親しむための読書バリアフリーに向けた図書館等での読書環境を整備します。
- 2 読むことに困難を抱えている方へのサービスや支援についての理解促進や情報提供に努めます。

具体的な取組

- りんごの棚^{*}の設置、サピエ図書館^{**}等読書バリアフリーに関連するチラシの配架等
- バリアフリー図書を地区センターや区役所等に巡回展示、読書バリアフリーに関するコーナーやサービスについての広報等

※りんごの棚とは…
・りんごの棚とは、特別な配慮を必要とする子どもが利用しやすい本を集めた棚のことです。1993年にスウェーデンで始まりました。棚の名前の由来は、言語障害のある子どものために作られたりんごのおもちゃからきています。
・本市の図書館では、大活字本、LLブック、点字図書、さわる絵本などを展示・貸出しています。

※サピエ図書館とは…
・「サピエ」は、視覚障害者を始め、目で文字を読むことが困難な方々に対して、様々な情報を点字、音声データなどで提供するネットワークです。
・サピエ図書館はサピエのメインサービスであり、点字図書や録音図書などのデータを提供する全国最大の書誌データベースです。
・インターネット上で図書館への貸出依頼や、録音図書のダウンロードやストリーミング再生が可能です。

