

第三次神奈川区読書活動推進目標

(令和7年度～令和11年度)



神奈川区マスコットキャラクター「かめ太郎」



神奈川図書館マスコットキャラクター「乙姫カナ」

令和7年9月

神奈川区役所・神奈川図書館

1 第三次神奈川区読書活動推進目標の策定にあたり

(1) 策定の目的

横浜市は、「横浜市民の読書活動の推進に関する条例」の策定を受けて、横浜市民読書活動推進計画を策定し、乳幼児から高齢者まですべての横浜市民の読書活動を総合的に推進してきました。

令和7年3月に策定された第三次横浜市民読書活動推進計画(以下「計画」という。)の実施にあたり、神奈川区での読書活動の推進を図るため、第三次神奈川区読書活動推進目標を策定します。

(2) 区の特徴及び第二次神奈川区活動目標の振り返りを踏まえた課題

■ 読書活動を取り巻く神奈川区の特徴



■ 第二次神奈川区活動目標の振り返り

目標①子どもが読書に親しむ機会を増やします
・地域子育て支援拠点や親子のたまり場等、身近な場所におけるおはなし会の実施拡大 ・リニューアルされた地区センタープレイルーム(2館)への絵本設置 ・工作や調べ学習などの体験型イベント等、多種多様な読書啓発イベントの充実
目標②高齢者・障害者の読書活動への支援を拡大します
・図書館に加え、学校や地区センターで、バリアフリー図書を集めた「りんごの棚」を設置 ・高齢者施設へのグループ貸出の実施に加え、区内施設と連携した高齢者向けイベントを新たに開催 ・講演会や体験型イベント等、多様性やバリアフリーへの理解を深めるイベントの拡充
目標③読書活動の担い手を増やします
・図書館司書による区内小中特別支援学校の教諭や学校司書を対象とした研修の定期的な実施 ・図書館での絵本の読み聞かせボランティア養成講座の実施及び活動の開始 ・読書活動を行うボランティアグループの連絡会を設置

■ 第二次神奈川区活動目標の振り返りを踏まえた区読書活動推進における課題

- ・子育て世帯が身近な場所で利用できる読書サービスのさらなる拡充
- ・障害者、高齢者、外国につながる方などあらゆる人が読書に親しみ楽しめる環境づくり
- ・区役所、図書館、学校、区民利用施設の読書活動に関する情報交換機会のさらなる充実
- ・産業や歴史・文化など、区の特徴をふまえた読書サービスの充実

計画及び上記成果・課題を踏まえ、第三次神奈川区読書活動推進目標を次のとおり策定します。

2 第三次神奈川区読書活動推進目標と取組

目標1 未来を担う子どもたちの読書活動の推進

(1) 家庭・地域における子どもの読書活動の推進

区役所、図書館、区民利用施設等が連携して、子どもが読書を身近に感じることができ、家庭における読書活動が促進される取組を進めるとともに、図書館をはじめとする身近な施設や地域において、子どもが読書に親しみ楽しむことができる機会を創出します。

<主な取組>

- 図書館をはじめとする身近な施設での、子どもと保護者が楽しめるおはなし会や読書の楽しさに関連した「知りたい」「創りたい」気持ちを引き出す体験型イベントの充実
- 区役所、図書館、地域子育て支援拠点「かなーちえ」「かなーちえサテライト」などによる、育児教室などの機会を活用した、子どもと保護者で本に親しむことの大切さを伝える取組の実施
- 図書館による、子どもの成長に合わせた年齢別のブックリストの提供と活用
- 図書館による、手軽に借りることのできる乳幼児向け絵本セットの提供
- 図書館のグループ貸出を活用した区民利用施設への支援



(2) 学校における子どもの読書活動の推進

学校図書館は、児童生徒の読書や情報収集の場として利用されています。司書教諭や学校司書、図書ボランティア等による校内での連携を基盤として、図書館をはじめとした区内読書関連施設との連携・協働・情報共有を進め、学校図書館の利活用促進や読書活動の推進につなげます。

<主な取組>

- 図書館による、学校図書館の図書選定支援、学校向け図書の貸出
- 学校と図書館が連携した、読み聞かせや図書の修理等の学校ボランティア向け講座の開催
- 学校と図書館が連携した、司書教諭・学校司書に対する研修の充実

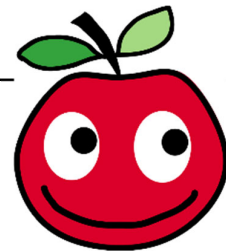
目標2 あらゆる人が読書に親しみ楽しむ機会の充実

(1) 読書バリアフリーの推進

高齢者、障害者、外国につながる方などが、読書に親しみ楽しむことのできる環境づくりを進めます。

<主な取組>

- 図書館による、シニアに役立つ図書の収集や提供
- 図書館における、蔵書検索や電子書籍サービス、オンラインデータベースの操作方法の案内
- 図書館における、やさしい言葉でわかりやすく書かれた本や触る本などを集めた「りんごの棚」の図書の充実、および学校や区民利用施設への情報提供
- 図書館による、学校への「読書バリアフリーセット」の貸出
- 区民利用施設でのバリアフリー図書を体験する機会の提供や読書バリアフリーへの区民理解の促進
- 図書館および区民利用施設における多言語の図書の充実や、多文化共生を目的とした読書活動の推進



「りんごの棚」シンボルマーク

(2) 成人の読書活動機会の充実

図書館でのイベント開催等のほか、区民利用施設と連携し、読書に親しみ楽しむ機会となる取組を充実していきます。

<主な取組>

- 読書活動推進月間(11月)を中心としたイベントの実施
- 本を介して学びを深める、交流を生み出すイベントの実施
- 図書館による、読書の日(毎月23日)における「おすすめ本」の紹介
- 区の読書施設マップなど、本にふれる機会となる場所の紹介



目標3 読書活動の拠点の強化と連携促進

(1) 利用しやすい図書館サービスの充実

市民の暮らしに役立つ情報や、学習、身近な課題の解決に資するよう蔵書の充実、レファレンスサービスの提供に努めるとともに、居心地の良い空間づくり、地域の課題解決に資する情報提供を進めます。

<主な取組>

- 「東海道神奈川宿」「浦島伝説」などの歴史や文化、臨海部の工業地帯、丘陵部の農業地帯、交通の要所などの区の特性を踏まえた特色ある蔵書の充実
- 神奈川区内の風景や地域の様子を撮影した写真をデジタル化したインターネット上のアルバムである「神奈川区デジタルライブラリー(かなデジ)」サービスの推進
- 図書館の資料を使った調べものや資料・情報探しの支援をするレファレンスサービスの充実
- 読書や調べものに役立つブックリスト・調べ方案内などの情報提供の充実
- 利用しやすいサービスや居心地の良い空間の提供

(2) 施設間の連携促進

より身近な場所で読書を楽しむことができるように、図書館、学校、区役所のほか、区民利用施設の取組の充実及び施設間の連携を進めます。

<主な取組>

- 図書館によるグループ貸出や選書情報の提供など、区民利用施設における読書活動への支援
- 図書館と区民利用施設の連携による読書イベントの開催
- 小学校、中学校、特別支援学校、高等学校、大学、企業など、多様な主体と連携した読書活動の推進
- 区民利用施設や読書活動団体との連携のための情報交換の場や機会づくり
- 図書館・区民利用施設における読書活動の情報発信の強化

(3) 読書活動を支えるボランティアの育成・支援

図書館をはじめ、学校、地域で読書に関連するボランティア活動をしている団体の活動を支援するとともに、連携を進めます。

<主な取組>

- 図書館による、読み聞かせ等ボランティアの育成・支援
- 図書館と区民活動支援センターが連携した、ボランティアへの活動場所の紹介
- 図書館による、読書活動推進団体、ボランティア交流会等の実施
- ボランティア団体と連携した読書活動の推進



本を読んで世界を広げよう。



発行

神奈川県役所 地域振興課

神奈川県広台太田町3-8

TEL:045-411-7092 FAX:045-323-2502

神奈川県図書館

神奈川県立町 20-1

TEL:045-434-4339 FAX:045-434-5168

令和7年9月発行

16 横浜市 神大寺保育園

授乳スペース お話会

月に1~2回、園庭開放の日にはサポーターさんや保育士によるお話を予定しています。お子さんと一緒に絵本の中の創造の世界を楽しんでみませんか？ぜひ遊びに来てください。



住 神大寺2-1-7 TEL 481-1513 FAX 481-1547
開 水・木10:00~12:00(園庭開放)
休 月・火・金・土・日・祝日・年末年始(12月29日~1月3日)
貸 2冊 / 1週間 蔵 約500冊

17 横浜市 西菅田保育園

授乳スペース お話会

こそだてひろば(園庭開放)で絵本を貸出しています。広い園庭でのびのび遊ぶのはいかがですか？おうちでは、絵本の世界を楽しんでいただきたいと思っています。身近な図書館として、お気軽にご利用ください。



住 菅田町488 TEL 473-1957 FAX 473-1969
開 火・金・第3(土)10:00~12:00
(おひさま室開放:火・金のみ11:00~12:00)
休 月・水・木・土(第3(土)除く)・日・祝日・年末年始(12月29日~1月3日)
貸 1冊 / 1週間 蔵 約500冊

18 横浜市松見保育園

授乳スペース お話会

平日毎日園庭開放を実施しています。ピロティでゆったりと絵本を読むことができます。また、育児支援の担当保育士がいるので、いつも同じ先生がいる安心感があります。気軽に相談できるのも魅力です。ぜひ遊びに来てください。



住 松見町1-28-4 TEL 432-6635 FAX 432-6704
開 月~金9:30~14:30 雨天時は9:30~11:30
休 土・日・祝日・年末年始(12月29日~1月3日)
貸 3冊 / 2週間 蔵 約830冊

19 神奈川区地域子育て支援拠点 かなーちえ

授乳スペース お話会

就学前親子のための居場所です。ひろばにある絵本コーナーで、自由に絵本を手にとってください。毎月ひろばで開催しているおはなし会は、手遊びや、わらべ歌もあるプログラムで、0歳児親子から楽しめます。



住 東神奈川1-29 東部療育ビル3F TEL FAX 441-3901
開 火~土9:30~15:30
休 日・月(祝日の場合、翌(火))・祝日・年末年始(12月29日~1月3日)
貸 2冊 / 2週間 蔵 約550冊

20 神奈川区地域子育て支援拠点 かなーちえサテライト

授乳スペース お話会

入江にある就学前親子のための居場所です。親子で遊びながら、絵本も楽しめるように、ひろばの一角が本のコーナーになっています。一般書は子育て関連の本が主で、一般書と幼児向け絵本の貸出しもしています。月1回のおはなし会、ひろば終了時の読み聞かせ等も楽しんでいます。



住 入江1-17-12-2 TEL FAX 642-5727
開 火~土9:30~15:30
休 日・月(祝日の場合、翌(火))・祝日・年末年始(12月29日~1月3日)
貸 2冊 / 2週間 蔵 約600冊

いろいろな場所で
本があなたとの
出会いを待っています



【発行】
神奈川区役所 地域振興課 神奈川図書館 〒221-0824
神奈川区広台太田町3-8 神奈川区立町20-1
TEL 045-411-7092 TEL 045-434-4339
FAX 045-323-2502 FAX 045-434-5168

神奈川区読書施設マップ

~本の玉手箱~



1~20は読書施設、
A Bは移動図書館「はまかせ号」の巡回場所です。

- 1 神奈川図書館
- 2 神奈川地区センター
- 3 神之木地区センター
- 4 神大寺地区センター
- 5 白幡地区センター
- 6 菅田地区センター
- 7 幸ヶ谷公園コミュニティハウス
- 8 浦島丘中学校コミュニティハウス
- 9 神奈川中学校コミュニティハウス
- 10 六角橋中学校コミュニティハウス
- 11 神橋小学校市民図書室
- 12 羽沢小学校市民図書室
- 13 神奈川区区民活動支援センター
- 14 神奈川区多文化共生ラウンジ
- 15 神奈川大学
- 16 神大寺保育園
- 17 西菅田保育園
- 18 松見保育園
- 19 神奈川区地域子育て支援拠点 かなーちえ
- 20 神奈川区地域子育て支援拠点 かなーちえサテライト
- A 宮向 移動図書館「はまかせ号」
- B 片倉 移動図書館「はまかせ号」

各施設のデータは2025年8月1日現在のものです

図書館から遠くても読書が楽しめる!

横浜市立図書館「電子書籍サービス」

インターネットにつないだパソコンやスマートフォン、タブレットを使って、電子書籍の貸出・返却ができるサービスです。24時間いつでもどこでも、読書を楽しむことができます。



利用できる方
横浜市内に住んでいるか、通勤、通学していて、横浜市立図書館の有効な利用者番号をお持ちの方(利用者番号をお持ちでない方は、図書館のホームページから登録手続きが必要です)。

貸出・返却
• 1人2点まで14日間借りることができます。
• 返却期限が来ると自動的に返却されます。
• 読み終わらない場合は、予約が入っていなければ、1回に限り貸出期間の延長ができます。

予約
• 読みたい本が貸出中の時は、1人2点まで予約をすることができます。
• 取り置き期間は7日間です。
• メールアドレスを登録された方には、予約された電子書籍が用意できたときにメールでお知らせします。



A B 移動図書館「はまかせ号」

本棚を取り付けた特別な車で、約3,000冊の本を載せて巡回しています。本の貸出、返却、予約のほか、図書館カードを作成できます。悪天候や熱中症警戒アラート発表時等、巡回を中止する場合はホームページやXでお知らせします。



A 宮向 住 宮向団地管理事務所前(5-4号棟下)(羽沢町947)
開 隔週木13:50~14:50

B 片倉 住 神大寺中央公園(神大寺3-25)
開 隔週金9:50~11:10

休 図書特別整理期間及び年末年始は、次の巡回が3週間後になる場合があります
貸 10冊 / 2週間



1 神奈川図書館

赤ちゃんからシニアまで様々な世代向けに、本との出会いを提供するイベントを開催しています。インターネットでも利用登録・蔵書検索・予約申込ができます。スマートフォンなどで読書が楽しめる「電子書籍サービス」については、4ページをご覧ください。

授乳スペース お話会



住 立町20-1
TEL 434-4339 FAX 434-5168
開 火~金9:30~19:00 / 土・日・月・祝・12月28日 9:30~17:00 / 1月4日12:00~17:00
休 施設点検日(月1回)・年末年始(12月29日~1月3日)・図書特別整理日
貸 10冊 / 2週間 蔵 約110,000冊

2 神奈川地区センター

授乳スペース ○ お話会 ○



プレイルーム(未就学児まで入室可)でゆっくり絵本を読めるコーナーがあります。月1回、乳幼児向けの読み聞かせを開催しています。発売から半年以内、各賞受賞本など話題の本を多く新着図書として貸出しています。



住 神奈川本町8-1 TEL 453-7350 FAX 453-7351
開 月～土9:00～21:00 / 日・祝9:00～17:00
休 第2(月)(祝日の場合は翌日)・年末年始(12月28日～1月4日)
貸 8冊 / 2週間 蔵 約12,000冊(絵本の一部、館内閲覧のみ可能)

4 神大寺地区センター

授乳スペース ○ お話会 ○



子育てファミリーへの読み聞かせの絵本が充実しています。リクエスト本への対応も早く、他所では予約待ちの人気作品も意外と容易に借りられる穴場的な存在です。



住 神大寺2-28-18 TEL 491-4441 FAX 491-4442
開 月～土9:00～21:00 / 日・祝9:00～17:00
休 第3(月)(祝日の場合は翌日)・年末年始(12月28日～1月4日)
貸 6冊 / 2週間 蔵 約10,600冊

6 菅田地区センター

授乳スペース ○ お話会 休止中



絵本・児童書から小説・実用書まで幅広く揃えてあります。利用者のリクエストを踏まえ、毎月約8冊の補充を行っています。その他多くの方々より寄贈いただいた本も都度紹介しています。



住 菅田町1718-1 TEL 471-2913 FAX 471-2914
開 月～土9:00～21:00 / 日・祝9:00～17:00
休 第2(木)(祝日の場合は翌日)・年末年始(12月28日～1月4日)
貸 6冊 / 2週間 蔵 約10,500冊

8 浦島丘中学校コミュニティハウス

授乳スペース - お話会 ○



絵本の読み聞かせ*や絵本とおもちゃで遊べる幼児スペースがあります。一般図書は小説を中心に幅広い読者層の人気作話題作などを取り揃えていて、児童書、シリーズもののコミックスもあります。
※月一回開催(4月・8月はお休み)



住 白幡東町27-1 TEL 435-3749 FAX 434-8828
開 月・火・木・土・日9:00～21:00
休 水・金・年末年始(12月29日～1月3日)
貸 4冊(新着図書は貸出初日のみ2冊) / 2週間 蔵 約5,400冊

3 神之木地区センター

授乳スペース ○ お話会 ○



併設の学習コーナーで読書をお楽しみいただけます。未就学のお子さま連れの方は、絵本の読み聞かせにプレイルームをご利用ください。毎月15日に新着本の貸出・予約を受け付けます。貸出開始日のみ【貸出・予約】のどちらか1冊までになります。



住 神之木町7-1 TEL 435-1712 FAX 435-1796
開 月～土9:00～21:00 / 日・祝9:00～17:00
休 第4(月)(祝日の場合は翌日)・年末年始(12月28日～1月4日)
貸 6冊 / 2週間 蔵 約13,600冊

5 白幡地区センター

授乳スペース ○ お話会 ○



人気作家や話題の本を早いタイミングで貸出ができるように準備しています。幼児向けの絵本や児童書も各種取り揃えています。また、乳幼児のおはなし会の開催や地域の住民の方々より読まなくなった本をご提供いただき本の譲渡会を実施しています。



住 白幡上町44-12 TEL 430-3050 FAX 401-0021
開 月～土9:00～21:00 / 日・祝9:00～17:00
休 第3(火)(祝日の場合は翌日)・年末年始(12月28日～1月4日)
貸 6冊 / 2週間 蔵 約8,200冊

7 幸ヶ谷公園コミュニティハウス

授乳スペース ○ お話会 ○



幼児向け絵本や児童書が充実しています。月1回、乳幼児向けの「おはなしの会」を開催しています。毎月15日(施設点検日の場合は翌営業日)に絵本・児童書を含め新着本を貸出しています。



住 幸ヶ谷4(幸ヶ谷公園内) TEL 441-3788 FAX 441-5016
開 月～土9:00～21:00 / 日・祝9:00～17:00
休 第3(水)(祝日の場合は翌日)・年末年始(12月29日～1月3日)
貸 5冊 / 2週間 蔵 約27,000冊

9 神奈川中学校コミュニティハウス

授乳スペース - お話会 ○



ゆっくりと絵本を楽しめる乳幼児コーナーや、月1回の「おはなしとあそぼう」の開催など、絵本・児童書の充実を図っています。人気の話題作やスタッフの厳選した絵本が並ぶ「おすすめ本コーナー」もぜひご利用ください。



住 西大口141 TEL 421-5993 FAX 421-5994
開 火・水・金・土・日9:00～20:45
休 月・木・年末年始(12月29日～1月3日)
貸 4冊 / 2週間 蔵 約3,000冊

10 六角橋中学校コミュニティハウス

授乳スペース ○ お話会 ○



幼児用コーナーにはプレイマットが敷いてあり、絵本などゆっくり選べます。新着図書は一般書・児童書合わせて5冊を配架します。毎月第3土曜日に貸出・予約を開始しています。当日の朝、先着順で1人2冊まで貸出可能です。



住 六角橋5-33-1 TEL 482-1149 FAX 482-1149
開 月・木・金・土・日9:00～20:00
休 火・水・年末年始(12月29日～1月3日)
貸 4冊 / 2週間 蔵 約3,600冊

12 羽沢小学校市民図書室

授乳スペース - お話会 -



子ども達に人気のあるコミック本を中心に、リクエスト本や推薦図書等を購入し置いています。また、話題の小説や幼児向けの絵本も取り揃え、新しく入った本は目立つ場所に置いています。座ってゆっくりと本を読めるコーナーもあります。



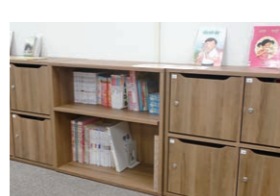
住 羽沢町935 TEL 383-1909 FAX 381-7219
開 水14:30～16:30 / 土10:00～12:00
休 月・火・木・金・日・夏休み・年末年始
貸 3冊 / 2週間 蔵 約2,150冊

14 神奈川区多文化共生ラウンジ

授乳スペース - お話会 -



外国につながる方々への情報提供・相談対応による生活支援や、国籍を超えた住民の交流を行う施設です。お子様連れ等、様々な利用者の方にも居心地よく過ごしてもらうため、児童書籍や日本語教室の教本を置いています。



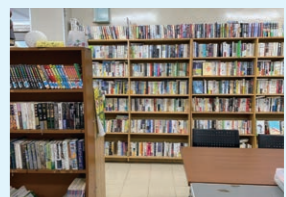
住 西神奈川1-9-3 グレース竹和式番館2階
TEL 548-8401 FAX 548-8402
開 月・木・土・日9:30～17:30 / 火・金9:30～20:00
休 水・年末年始(12月29日～1月3日)
貸 2冊 / 2週間 蔵 約100冊(一部貸出不可)

11 神橋小学校市民図書室

授乳スペース - お話会 -



話題の本やコミックが揃っていて、幼児から大人の方まで幅広い世代から利用されています。年一回行われるバザーが好評です。



住 六角橋2-34-19 TEL FAX 491-9493
開 土13:30～15:10 / 日10:30～12:10
休 月～金・年末年始
貸 2冊 / 2週間 蔵 約9,000冊

13 神奈川区区民活動支援センター

授乳スペース ○ お話会 -



横浜の郷土資料や浦島太郎に関連する絵本等の図書があります。その他、センター登録の地域で活躍する団体の活動記録や発行物についても閲覧できます。ぜひお気軽に区民活動支援センターへお越しください。



住 広台太田町3-8(神奈川区役所5階) TEL 411-7089 FAX 323-2502
開 月～金8:45～17:00
休 土・日・祝日・年末年始(12月29日～1月3日)
貸 制限なし / 2週間 蔵 約170冊

15 神奈川大学

授乳スペース - お話会 -



神奈川大学図書館は、総合大学として国内外の様々な資料を所蔵しています。本学が持つ知的資源を社会へ還元するため、学内外を問わず、図書館の利用を希望される方に、会員登録制(有料)にてご利用いただいております。(利用には条件がありますので、詳細はホームページをご確認ください。)



住 六角橋3-27-1 TEL 481-5661 FAX 481-2767
開 月～土8:50～21:30 / 日・祝9:30～18:00(各季休業中9:30～18:00)
休 各季休業中の日・祝・大学一斉休業日
貸 5冊 / 2週間 蔵 約134万冊

各施設のデータは2025年8月1日現在の情報です。各施設の情報は変わることがあります。二次元コードがついている施設は、ホームページにアクセスができます。利用条件・アクセスなど、詳細はホームページでご確認いただくか、各施設へお問い合わせください。

【マークの見方】

住 住所 TEL 電話 FAX FAX 開 開館日・利用時間
休 休館日 貸 貸出冊数 / 貸出期間 蔵 蔵書数



りんごの棚
やさしい言葉やわかりやすい絵のついた読みやすい本、点字つき絵本、さわって楽しめる本など、障害の有無に関わらず、子どもたちみんなが楽しめる本を集めたコーナーです。

第三次神奈川区読書活動推進目標を策定しました

神奈川区では、令和7年度から令和11年度までの5年間を実施期間とする「第三次神奈川区読書活動推進目標」を策定しました。読書の楽しさや魅力をより多くの区民の皆様に届けるため、読書活動の担い手の拡充、読書環境の整備・充実を図るとともに、新たな課題にも柔軟に対応しながら、次の3つの目標を柱に取組を進めていきます。

目標1

未来を担う子どもたちの読書活動の推進

目標2

あらゆる人が読書に親しみ楽しむ機会の充実

目標3

読書活動の拠点の強化と連携促進

