

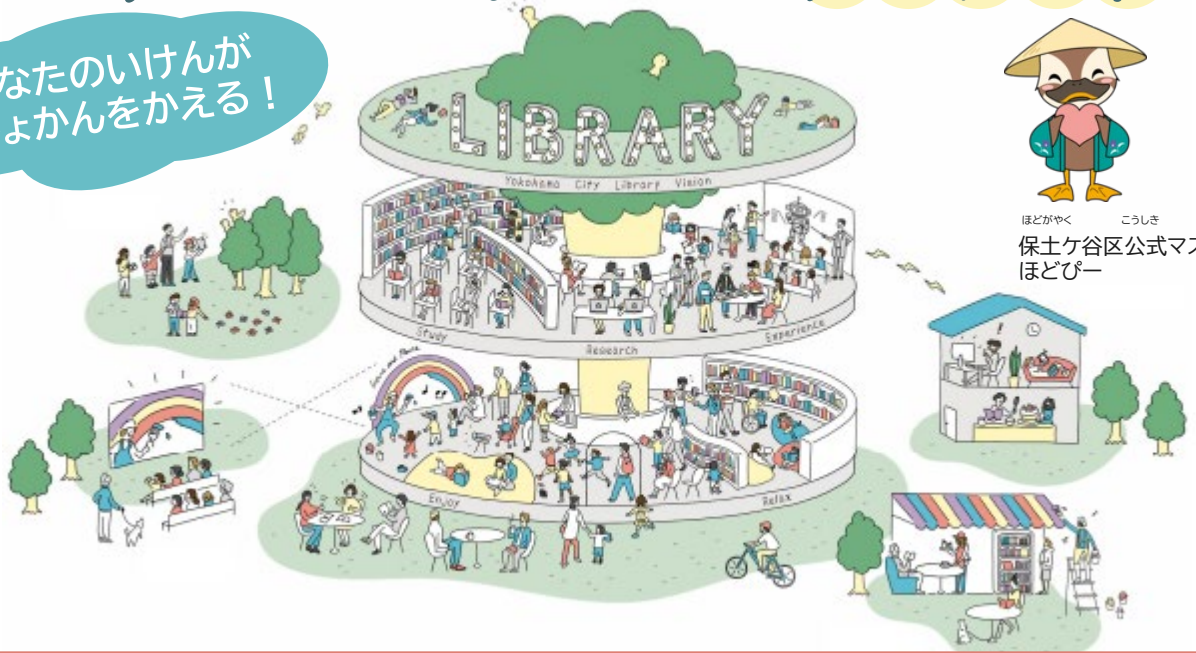
いえ ひとりでも、みんなでも。
がっこう 家でも学校でもない、ちょっと特別な居場所

やさしい
にほんご

ほどがや

保土ヶ谷としょかん リノベーション アンケート

あなたのいけんが
としょかんをかえる!



ほどがやく こうしき
保土ヶ谷区公式マスコット
ほどぴー

アンケート期間

2026 4/27(月) - 5/21(木)

※リノベーション~としょかんをもっとつかいやすくする工事です。令和9年度の予定です。

こたえかた

インターネットでこたえる

右のコードを、スマートフォンやタブレットでよみとって、こたえてください。



アンケート用紙でこたえる

- ①このちらしのうらがわに、アンケートがあります。
- ②ぜんぶかいたら、
ほどがや
保土ヶ谷としょかんのいりぐち
のよこにある「アンケート回収箱」に入れてください。

よこはまし ほどがやとしょかん
お問い合わせ:横浜市保土ヶ谷図書館(でんわ:045-333-1336)

こどももおとなも、みんながずっと学べるように、としょかんをもっとすてきにしたいと思っています。みんなが「行ってみたい!」と思うとしょかんは、どんなところかな? この中からえらんでね。

※としょかんのばしょや、へやの大きさはわかりません。本だなのばしょをかえるなどのこうじです

Q1 保土ケ谷としょかんに、あったらいいと思うものやばしょを、5つえらんで□に✓をしてください。

【よみたい本が見つかる】

- ア □ 本をさがすためのちずや、かんばんがある
イ □ 本のひょうしが見えるようにならんでいる



【本をよんだり しらべられる】

- ウ □ 本をよむためのいすがたくさんある
エ □ ゆったりすわれるソファがある
オ □ コンセントやWi-Fiがつかえるせきがある



【友だちやかぞくとつかえる】

- カ □ こどもがくつをぬいでゆっくりできるばしょがある
キ □ おやこでいっしょにすわれるばしょがある
ク □ 友だちやかぞくと いっしょにすわれるばしょがある



【すごしやすいとしょかん】

- ケ □ ゆかやかべを新しくする
コ □ あたらしいつくえやいすがある
サ □ あついひざしをへらすまどにかえる



【はじめてしる本とであえる】

- シ □ じぶんのおすすめの本をかざれたり、しょうかいできる
ス □ AIなどデジタルをつかったサービスのたいけんができる



Q2 そのほか、としょかんにあったらいいなとおもうものやばしょを、おしえてください

くわしくかいてください：

Q3 あなたのことを教えてください。 □に✓をしてください。

- (1) 保土ケ谷区について
□保土ケ谷区にすんでる □保土ケ谷区の学校にかよっている □その他 ()
- (2) 何さいですか
□~6さい □7~12さい □13~15さい □16~19さい
□20代 □30代 □40代 □50代 □60代 □70代~
- (3) 保土ケ谷としょかんにどれくらい行きますか
□1週間に3回以上 □1か月に何回か □1年間に数回 □はじめて □利用したことがない
- (4) としょかんによく行く時間は何時ころですか
平日 □9:30~12:00 □12:00~15:00 □15:00~17:00 □17:00~
土日祝 □9:30~12:00 □12:00~15:00 □15:00~17:00

※しつもんはこれでぜんぶです。こたえてくださってありがとうございました。
※令和9年度のリノベーションを予定しています。工事期間などの詳細は改めてお知らせいたします。