

ひとりでも、みんなでも。
家でも学校でもない、ちょっと特別な居場所

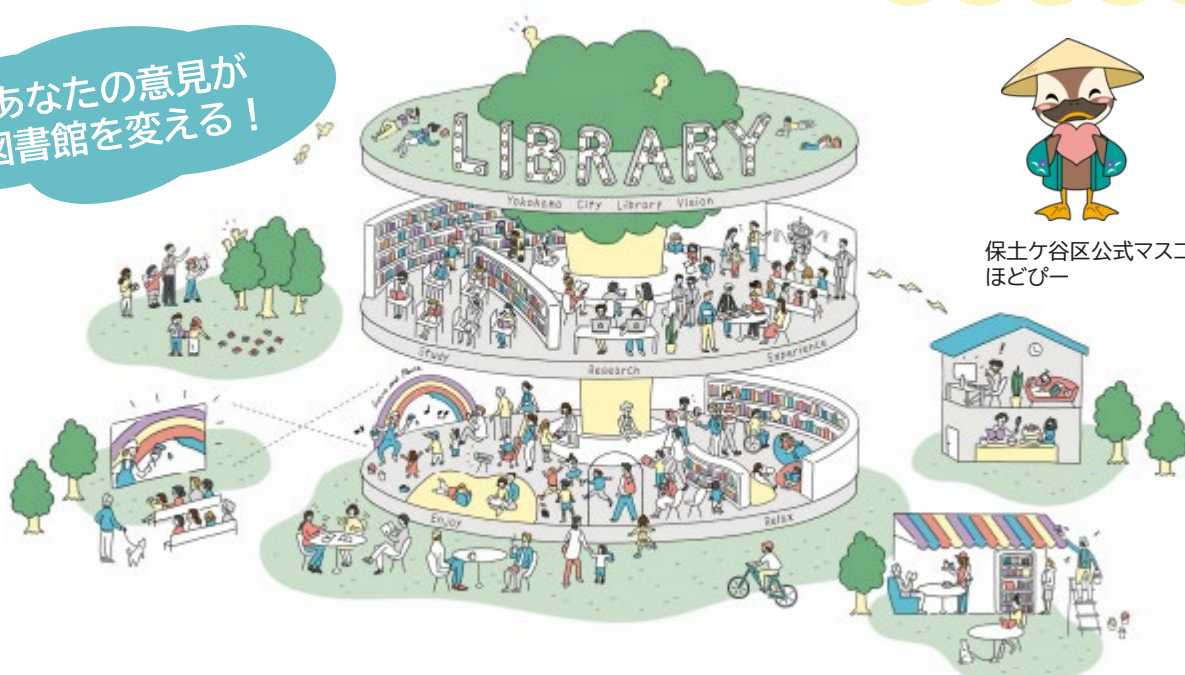
保土ヶ谷図書館

内装リノベーション アンケート

あなたの意見が
図書館を変える！



保土ヶ谷区公式マスコット
ほどびー



アンケート期間 2026 4/27(月) - 5/21(木)

※リノベーションは令和9年度に実施予定です。

回答方法

インターネットでの回答

- ①右記二次元コードを読み取ってください。
- ②回答フォームに従いご回答ください。



アンケート用紙での回答

- ①本紙裏面のアンケート用紙に必要事項をご記入ください。
- ②ご記入が済みましたら、保土ヶ谷図書館の入口横にある「アンケート回収箱」に投函してください。

お問い合わせ先: 横浜市保土ヶ谷図書館 (Tel.045-333-1336)

保土ヶ谷図書館内装リノベーションアンケート

・保土ヶ谷図書館は、安心ですごしやすく、本・ひと・まちがつながる図書館へのリノベーションを目指します。
・生涯の学びの場として、さらにご活用いただけるよう、皆さまのご意見をお伺いします。
※図書館の場所や部屋の大きさは変えない、レイアウト変更等の内装リノベーションです

Q1 特に充実してほしい設備や環境を次のア～スの中から5つ選んでください。

【読みたい本を見つけやすい図書館】

- ア サインや館内案内図など分かりやすい表示
イ 本の表紙を見て選べる



【読書や調べものがしやすい図書館】

- ウ 集中できる座席
エ 落ち着いて本が読めるソファ一席
オ 電源やWi-Fiが使用できる座席



【友達や家族と楽しめる図書館】

- カ こどもがくつを脱いでくつろげるスペース
キ 安心して楽しめる親子席
ク 友達や家族で利用できるグループ席



【快適な図書館】

- ケ 床・壁紙の貼り替え
コ 机・椅子の新調
サ 断熱・採光性に配慮した窓への改装



【新たな本や情報とであえる図書館】

- シ おすすめの本や情報を紹介しあえる
ス デジタルを活用したサービス



Q2 その他、設備や環境について御意見があれば自由にご記入ください

具体的な内容：

Q3 ご回答者様について教えてください。

(1) 保土ヶ谷区との関係

在住 在学 在勤 その他 ()

(2) 年齢

~12歳 13~15歳 16~19歳 20代 30代
 40代 50代 60代 70歳以上

(3) 保土ヶ谷図書館の利用頻度

週3回以上 月に数回 年に数回 はじめて 利用したことがない

(4) 日頃よく利用する利用時間

平日 9:30~12:00 12:00~15:00 15:00~17:00 17:00以降
土日祝 9:30~12:00 12:00~15:00 15:00~17:00

※質問は以上です。ご協力ありがとうございました。

※令和9年度のリノベーションを予定しています。工事期間などの詳細は改めてお知らせいたします。