

# 旭区おはなし会 カレンダー

2026年1月～2026年3月

○希望が丘地区———p.2

南希望が丘地域ケアプラザ、  
希望が丘地区センター

○笹野台・今宿地区——p.3

今宿地区センター、  
笹野台地域ケアプラザ

○白根地区———p.4

白根地区センター、  
白根地域ケアプラザ

○若葉台地区———p.5

若葉台地区センター

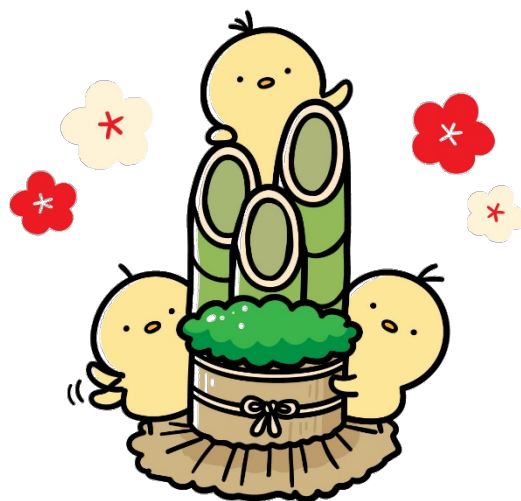
○鶴ヶ峰地区———p.5

鶴ヶ峰コミュニティハウス、  
都岡地区センター

○二俣川・左近山地区 —p.6～7

市沢地区センター、旭区民文化センターサンハート、  
万騎が原地域ケアプラザ、  
子育て広場にっこにこ

○旭図書館———p.8



..... ○凡例 .....

施設名

○イベント名

開催日		
開始時間	対象	定員(先着/抽選)
会場	語り手	
申込 要・不要	申込開始日/問い合わせ先	

・施設名をクリックすると  
施設ホームページが開きます。

・定例開催の場合、イベント  
名横に「★第○曜日開催」  
と書いてあります。

# 希望が丘地区

## 南希望が丘地域ケアプラザ

○えほんとわらべうたのひろば

★第4水曜日開催

1月28日（水曜日）	2月25日（水曜日）	3月25日（水曜日）
10時から	主に0歳～2歳のお子さんと保護者	12組（先着）
南希望が丘地域ケアプラザ		なんきのくまさん
申込不要	TEL：045-360-5095	

## 希望が丘地区センター

○節分のお楽しみ会

1月31日（土曜日）	
10時20分から（予定）	未就園児とその保護者
先着30名（保護者と子どもの合計）	
中会議室	おはなしクルーズ
要申込	1月11日（日曜日）から電話・窓口で TEL：045-361-0424



# 笹野台・今宿地区

## 今宿地区センター

○ワクワク!!おはなし会

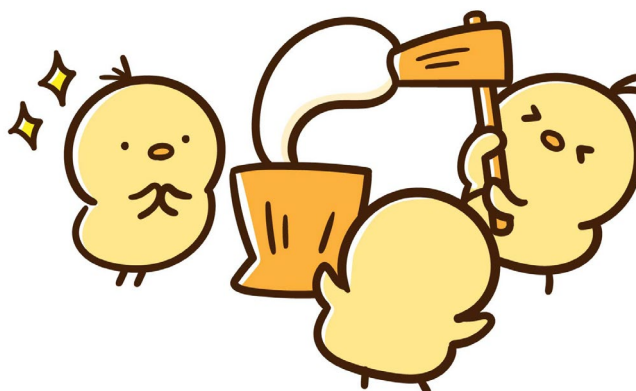
★第3月曜日、第4火曜日開催

1月19日(月曜日)	1月27日(火曜日)	
2月16日(月曜日)	2月24日(火曜日)	
3月16日(月曜日)	3月24日(火曜日)	
10時30分から11時	未就園児とその保護者	定員なし
プレイルーム	おはなしグループ「くれよん」	
申込不要	TEL: 045-392-1500	

## 笹野台地域ケアプラザ

○わらべうたと絵本の会 ★第1月曜日開催(1月は第3月曜日)

1月19日(月曜日)	2月2日(月曜日)	3月2日(月曜日)
10時30分から	0~3歳児のお子様と そのご家族	12組(先着)
多目的ホール1	読み聞かせボランティア「にじいろパンダ」	
申込不要	TEL: 045-367-2330	



# 白根地区

## 白根地区センター

○おはなし会

★第4土曜日開催（3月は第2土曜日）

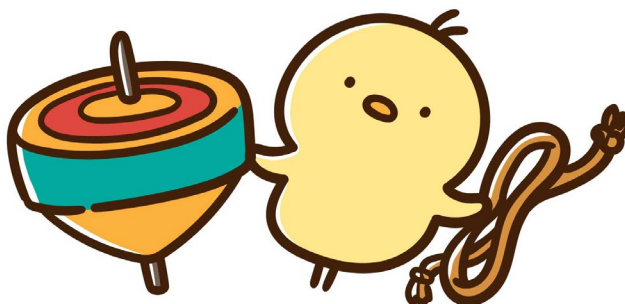
1月24日（土曜日）	2月28日（土曜日）	3月14日（土曜日）
10時30分から 11時15分	小学生以下 （未就学児は保護者同伴）	30人（先着）
和室	○△□（まるさんかくしかく）	
申込不要	TEL：045-953-4428	

## 白根地域ケアプラザ

○にこにこおはなし会

★不定期 第3火曜日開催

1月20日（火曜日）		
10時50分から	未就園児とその保護者	15組（先着）
多目的室	旭図書館読み聞かせボランティア	
要申込	随時／TEL：045-958-2571	



# 若葉台地区



## 若葉台地区センター

○わかばこどもおはなしかい

★第3土曜日開催

1月17日(土曜日)	2月21日(土曜日)	3月21日(土曜日)
10時30分から	未就園児とその保護者	定員なし
会議室	わかばおはなしの森	
申込不要	TEL: 045-921-2213	

○おやこおはなしかい

★第2火曜日開催

1月13日(火曜日)	2月10日(火曜日)	3月10日(火曜日)
11時30分から	未就園児とその保護者	定員なし
そらまめ	もぐもぐ	
申込不要	TEL: 045-921-2213	

# 鶴ヶ峰地区



## 鶴ヶ峰コミュニティハウス

○おはなしランド ★第2月曜日、第4土曜日開催(2月除く)

1月12日(月曜日・祝日)	1月24日(土曜日)	
2月9日(月曜日)	3月9日(月曜日)	3月28日(土曜日)
10時30分から11時	乳幼児と保護者	定員なし
児童図書室	おはなしあおむし	
申込不要	TEL: 045-953-2313	

## 都岡地区センター

○乳幼児のおはなし会

★第3火曜日開催

1月20日(火曜日)	2月17日(火曜日)	3月17日(火曜日)
10時30分から	未就学児とその保護者	定員なし
和室	読み聞かせボランティア	
申込不要	TEL: 045-953-7211	

# 二俣川・左近山地区

## 市沢地区センター

○いちさわおはなしの森

★第3土曜日開催

1月17日(土曜日)	2月21日(土曜日)	3月21日(土曜日)
10時30分から	未就園児(概ね)とその保護者	8組(先着)
プレイルーム	読み聞かせボランティア	
申込不要	TEL: 045-371-6662	

## 旭区民文化センターサンハート

○おはなしかい

1月20日(火曜日)	2月13日(金曜日)	3月27日(金曜日)
10時30分から11時	未就園児とその保護者	定員なし
ホール	サンハート読み聞かせサポーター	
申込不要	TEL: 045-364-3810	

## 万騎が原地域ケアプラザ

○子育て広場 あいうえお〜っ!

★第4月曜日開催(2月は第3月曜日)

1月26日(月曜日)	2月16日(月曜日)	3月23日(月曜日)
11時頃から	未就園児とその保護者	定員なし
多目的ホール	わらべうたの会「ぴっぴ」	
申込不要	TEL: 045-362-3354	

## 子育て広場にっこにこ

### ○青田ばあばのおはなし会

1月27日（火曜日）			
10時30分から11時30分		乳幼児とその保護者	7組（先着）
子育て広場 にっこにこ		青田雅子さん	
要申込	12月22日（月曜日）から／TEL：045-520-3066		
※12月26日（金曜日）～1月5日（月曜日）はお休み			

### ○ミニおはなし会

2月28日（土曜日）			
10時30分から10時50分		乳幼児とその保護者	定員なし
子育て広場 にっこにこ		広場スタッフ	
申込不要	TEL：045-520-3066		
※終了後は12時までいつでも通り遊べます			



## ○親子で楽しむおはなし会

1月8日(木曜日)	1月15日(木曜日)	
2月5日(木曜日)	2月12日(木曜日)	2月19日(木曜日)
3月5日(木曜日)	3月12日(木曜日)	3月19日(木曜日)
10時30分から11時	2歳くらいまでのお子さん と保護者	定員なし
旭図書館会議室	旭図書館おはなし会ボランティア	
申込不要	TEL：045-953-1166	

## ○子どもおはなし会

1月18日（日曜日）	2月15日（日曜日）	3月31日（火曜日）
11時から	3歳から小学生と保護者	定員なし
児童コーナー奥	旭図書館司書・おはなし会ボランティア	
申込不要	TEL：045-953-1166	
※3月31日（火曜日）春休み特別会です！		

